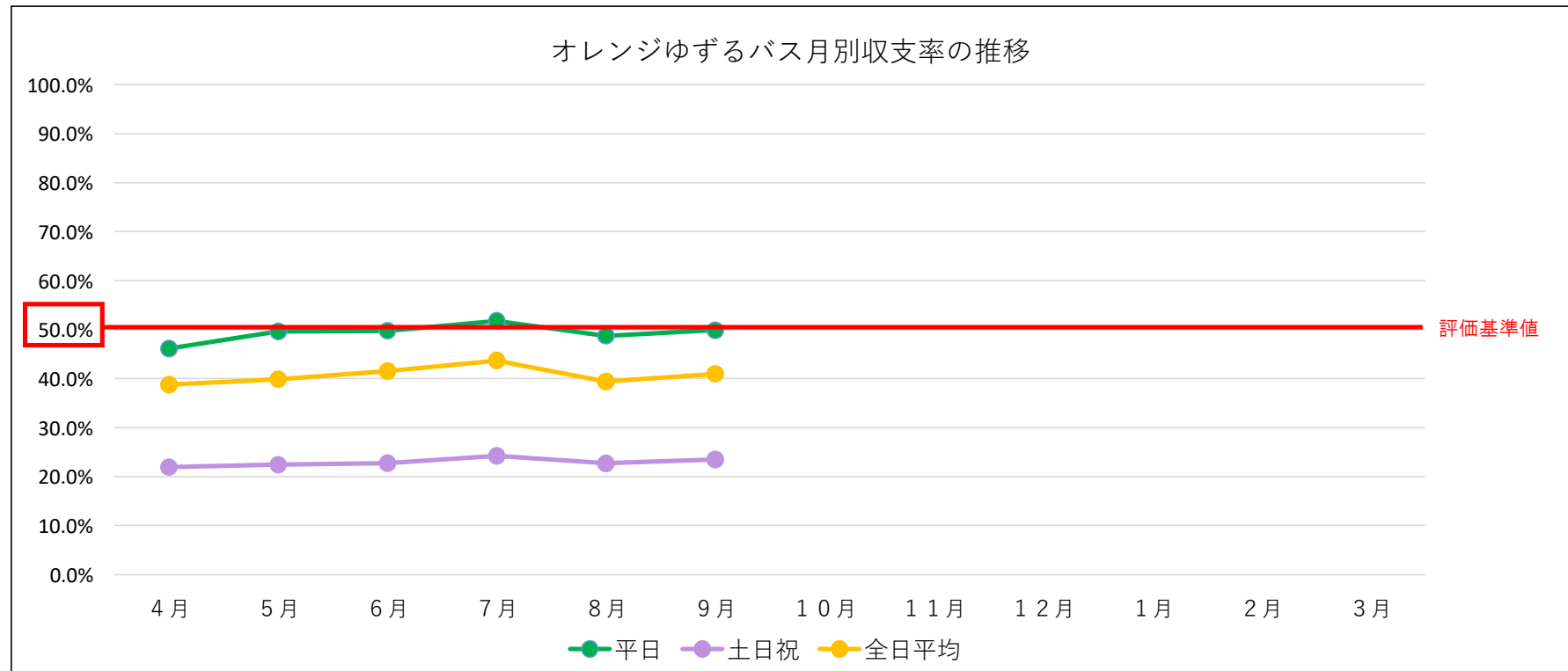


オレンジゆずるバスの評価基準の達成状況について

1. 収支率（運賃収入/運行経費）

	速報値（収支率）												最新月までの平均	評価基準値
	4月	5月	6月	7月	8月	9月	10月	11月	12月	1月	2月	3月		
平日	46.1%	49.6%	49.8%	51.8%	48.7%	49.9%							49.3%	50.0%
土日祝	21.9%	22.4%	22.7%	24.2%	22.7%	23.5%							22.9%	
全日平均	38.8%	39.9%	41.5%	43.7%	39.4%	41.0%							40.7%	

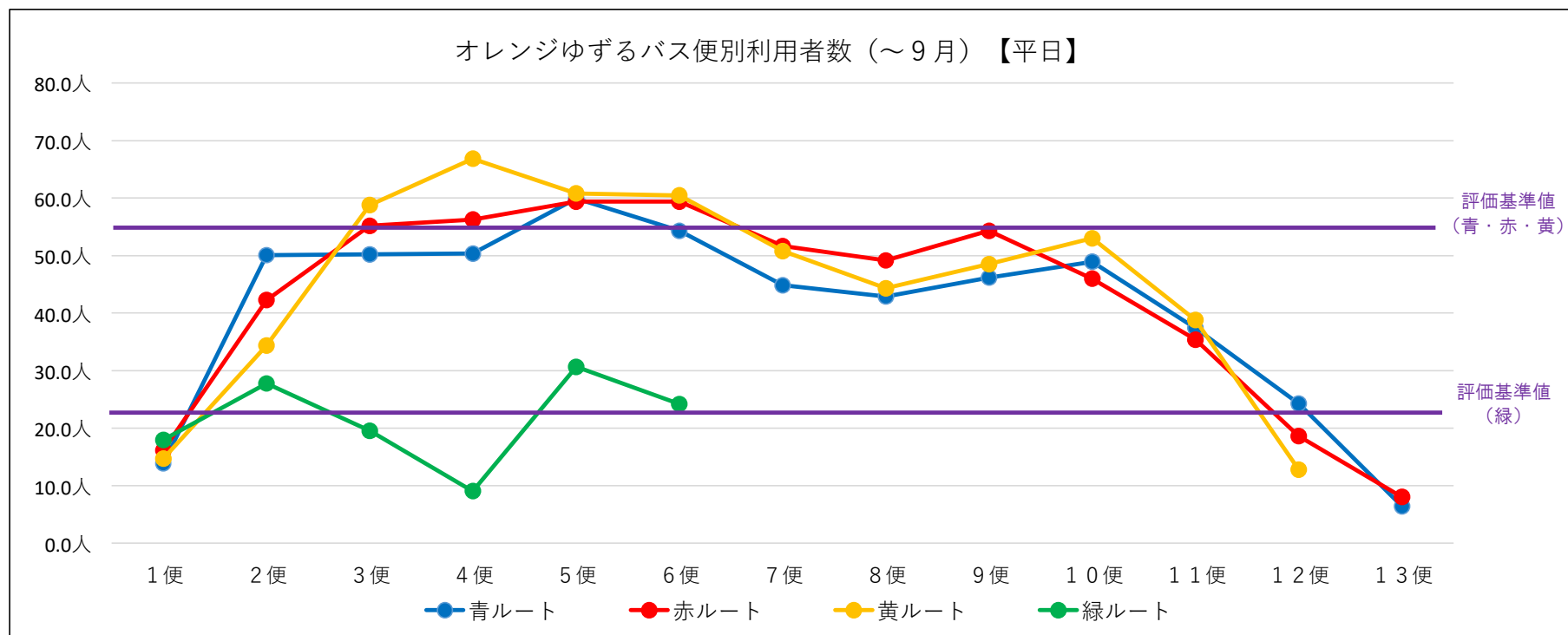


オレンジゆずるバスの評価基準の達成状況について

2. 1便あたりの利用者数【～9月実績】

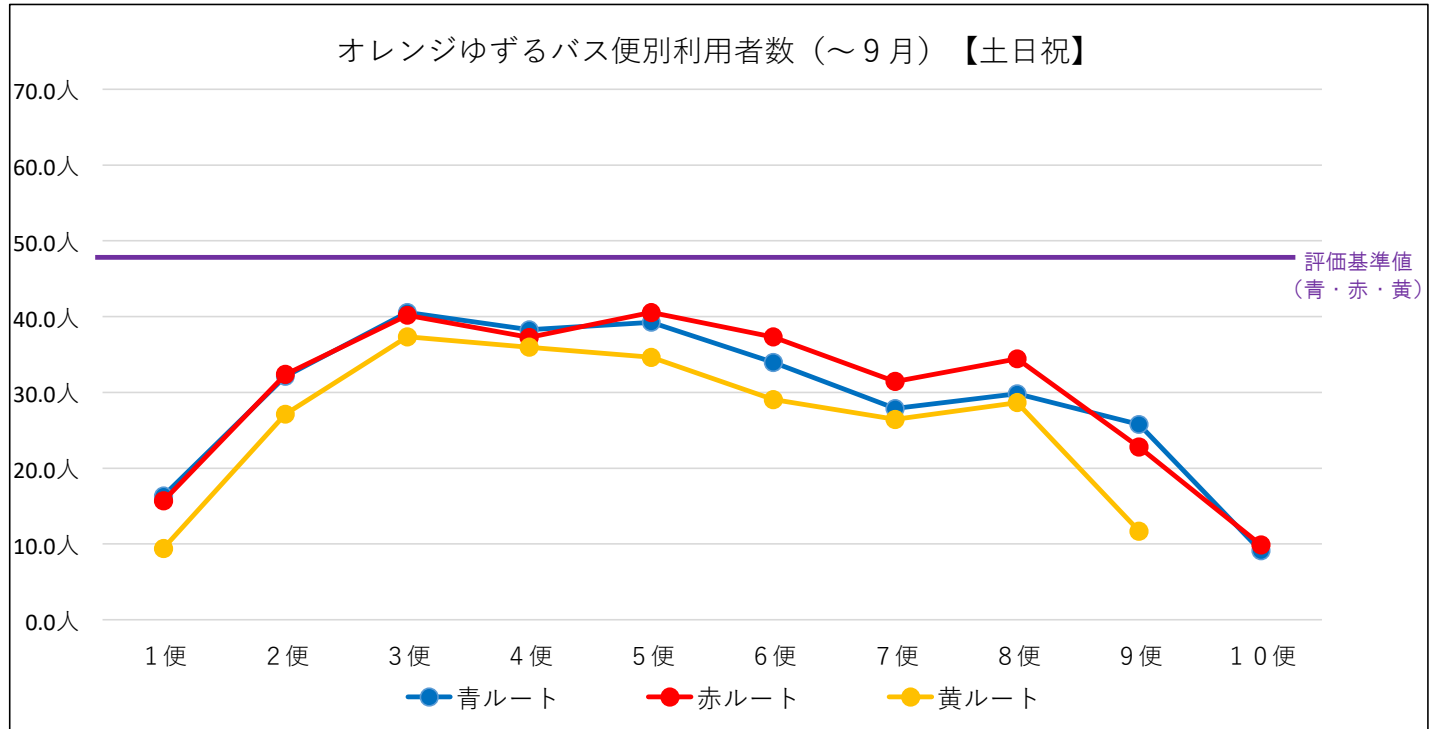
(1) 平日ダイヤ

平日	速報値（1便あたりの利用者数）													評価基準値
	1便	2便	3便	4便	5便	6便	7便	8便	9便	10便	11便	12便	13便	
青ルート	13.9人	50.1人	50.2人	50.3人	59.9人	54.3人	44.8人	42.9人	46.2人	48.9人	37.4人	24.3人	6.4人	48.0人
赤ルート	16.1人	42.3人	55.2人	56.3人	59.4人	59.4人	51.7人	49.2人	54.3人	46.0人	35.4人	18.6人	8.0人	
黄ルート	14.7人	34.4人	58.8人	66.8人	60.8人	60.5人	50.8人	44.3人	48.5人	53.0人	38.8人	12.8人	—	
緑ルート	18.0人	27.8人	19.6人	9.1人	30.7人	24.2人	—	—	—	—	—	—	—	20.0人



(2) 土日祝ダイヤ

土日祝	速報値（1便あたりの利用者数）										評価基準値
	1便	2便	3便	4便	5便	6便	7便	8便	9便	10便	
青ルート	16.3人	32.1人	40.6人	38.3人	39.3人	34.0人	27.9人	29.8人	25.8人	9.1人	48.0人
赤ルート	15.7人	32.4人	40.2人	37.3人	40.5人	37.3人	31.5人	34.4人	22.8人	9.9人	
黄ルート	9.4人	27.2人	37.4人	36.0人	34.6人	29.1人	26.5人	28.7人	11.7人	—	



オレンジゆずるバスの評価基準の達成状況について

3. バス停1日あたりの利用者数【～9月実績】

(1) 平日ダイヤ

No.	停留所名	速報値 (バス停別利用者数)
1	箕面駅	227.5人
2	市立病院	180.9人
3	箕面萱野駅	136.1人
4	箕面市役所前	129.7人
5	箕面警察前	109.0人
6	新船場北橋	85.0人
7	稲ふれあいセンター	79.8人
8	粟生団地	42.5人
9	平和台	38.4人
10	箕面萱野駅南	34.5人
11	中小学校前	34.0人
12	山手公園前	32.7人
13	桜ヶ丘西	29.3人
14	如意谷三丁目	29.3人
15	桜井駅	26.7人
16	船場西二丁目	23.0人
17	半町	22.1人
18	ルミナス四番街	19.4人
19	箕面高校前	18.9人
20	東生涯学習センター前	18.7人
21	船場団地	18.0人
22	桜ヶ丘	16.7人
23	芝西	15.0人
24	小野原南	13.3人
25	西南小学校前	13.1人
26	外院	12.3人
27	今宮四丁目	11.7人
28	粟生間谷西一丁目	11.5人
29	豊島高校前	11.3人
30	船場西一丁目	11.1人
31	尼谷	10.9人
32	東山南公園前	10.9人
33	平和台西	10.6人
34	新家	10.6人
35	船場東三丁目	10.2人
36	瀬川緑地公園前	9.9人
37	小野原	9.7人
38	新稲	9.5人
39	牧落	9.3人
40	小野原西五丁目	9.2人
41	ルミナス箕面の森	9.0人
42	青松園中央	8.9人
43	小野原東五丁目	8.7人
44	外院の里	8.3人
45	第二中学校口	8.2人
46	石澄住宅	8.0人

評価基準値

=8人/日

No.	停留所名	速報値 (バス停別利用者数)
47	第四中学校前	7.8人
48	青松園前	7.7人
49	今宮三丁目	7.2人
50	萱野北小学校前	6.8人
51	東山北公園前	6.7人
52	小野原東四丁目	6.6人
53	宮の前	6.3人
54	小野原東六丁目	6.3人
55	稲	6.2人
56	豊川住宅前	6.2人
57	新稲東	6.1人
58	桜中央橋	6.0人
59	小野原東	6.0人
60	阪急小野原住宅南	5.8人
61	船場東一丁目	5.7人
62	箕面墓地前	5.7人
63	粟生間谷東五丁目	5.5人
64	粟生外院	5.4人
65	間谷北公園前	5.2人
66	小野原東三丁目	4.8人
67	多世代地域交流センター前	4.8人
68	牧落駅	4.7人
69	如意谷一丁目	4.4人
70	桜	4.4人
71	粟生間谷西七丁目	4.4人
72	白島	4.3人
73	箕面七丁目	4.3人
74	間谷住宅入口	4.2人
75	間谷西公園前	3.9人
76	箕面墓地公園南	3.7人
77	桜ヶ丘南	3.4人
78	石丸	3.4人
79	多文化交流センター前	3.1人
80	今宮一丁目	3.0人
81	間谷住宅1	2.9人
82	白島北	2.9人
83	山の口	2.5人
84	春日神社前	2.5人
85	西田公園前	2.2人
86	間谷住宅5	1.6人
87	今宮	1.3人
88	間谷住宅4	1.2人
89	白島一丁目	0.5人
90	南桜井	0.1人
91	北小学校口	0.1人

(2) 土日祝ダイヤ

No.	停留所名	速報値 (バス停別利用者数)
1	箕面駅	135.9人
2	箕面萱野駅	70.8人
3	箕面警察前	55.2人
4	新船場北橋	45.8人
5	箕面市役所前	42.9人
6	市立病院	40.5人
7	稲ふれあいセンター	29.9人
8	箕面萱野駅南	23.6人
9	平和台	21.3人
10	粟生団地	18.7人
11	中小学校前	17.4人
12	山手公園前	17.2人
13	如意谷三丁目	15.8人
14	桜ヶ丘西	14.1人
15	船場西二丁目	14.1人
16	桜井駅	11.9人
17	船場団地	11.6人
18	箕面高校前	10.8人
19	東生涯学習センター前	10.0人
20	ルミナス四番街	9.5人
21	桜ヶ丘	8.9人
22	半町	8.5人
23	芝西	7.9人
24	豊島高校前	7.5人
25	東山南公園前	7.2人
26	船場西一丁目	7.1人
27	外院	6.7人
28	小野原南	6.0人
29	船場東三丁目	6.0人
30	新稲	5.7人
31	粟生間谷西一丁目	5.6人
32	平和台西	5.5人
33	西南小学校前	5.4人
34	牧落	5.2人
35	ルミナス箕面の森	5.2人
36	第四中学校前	5.2人
37	青松園中央	5.0人
38	小野原西五丁目	5.0人
39	石澄住宅	4.8人
40	新稲東	4.6人
41	新家	4.3人
42	小野原	4.2人
43	稲	4.2人
44	青松園前	4.2人
45	第二中学校口	4.0人
46	豊川住宅前	3.9人

評価基準値
=8人/日

No.	停留所名	速報値 (バス停別利用者数)
47	萱野北小学校前	3.8人
48	小野原東五丁目	3.7人
49	小野原東	3.6人
50	外院の里	3.5人
51	瀬川緑地公園前	3.5人
52	箕面七丁目	3.4人
53	宮の前	3.3人
54	間谷住宅入口	3.1人
55	今宮四丁目	3.1人
56	尼谷	3.0人
57	東山北公園前	2.9人
58	小野原東六丁目	2.9人
59	小野原東四丁目	2.9人
60	粟生間谷東五丁目	2.8人
61	船場東一丁目	2.8人
62	今宮三丁目	2.8人
63	粟生外院	2.7人
64	間谷北公園前	2.6人
65	箕面墓地前	2.6人
66	小野原東三丁目	2.5人
67	如意谷一丁目	2.4人
68	多世代地域交流センター前	2.4人
69	桜中央橋	2.3人
70	桜	2.2人
71	阪急小野原住宅南	2.2人
72	箕面墓地公園南	2.2人
73	白島北	2.2人
74	間谷住宅1	2.1人
75	多文化交流センター前	2.0人
76	間谷西公園前	1.8人
77	今宮一丁目	1.8人
78	石丸	1.8人
79	粟生間谷西七丁目	1.7人
80	春日神社前	1.6人
81	白島	1.4人
82	牧落駅	1.3人
83	西田公園前	1.3人
84	桜ヶ丘南	1.1人
85	間谷住宅5	0.9人
86	山の口	0.9人
87	今宮	0.6人
88	間谷住宅4	0.4人
89	白島一丁目	0.3人
90	南桜井	0.1人
91	北小学校口	0.1人