

追加資料

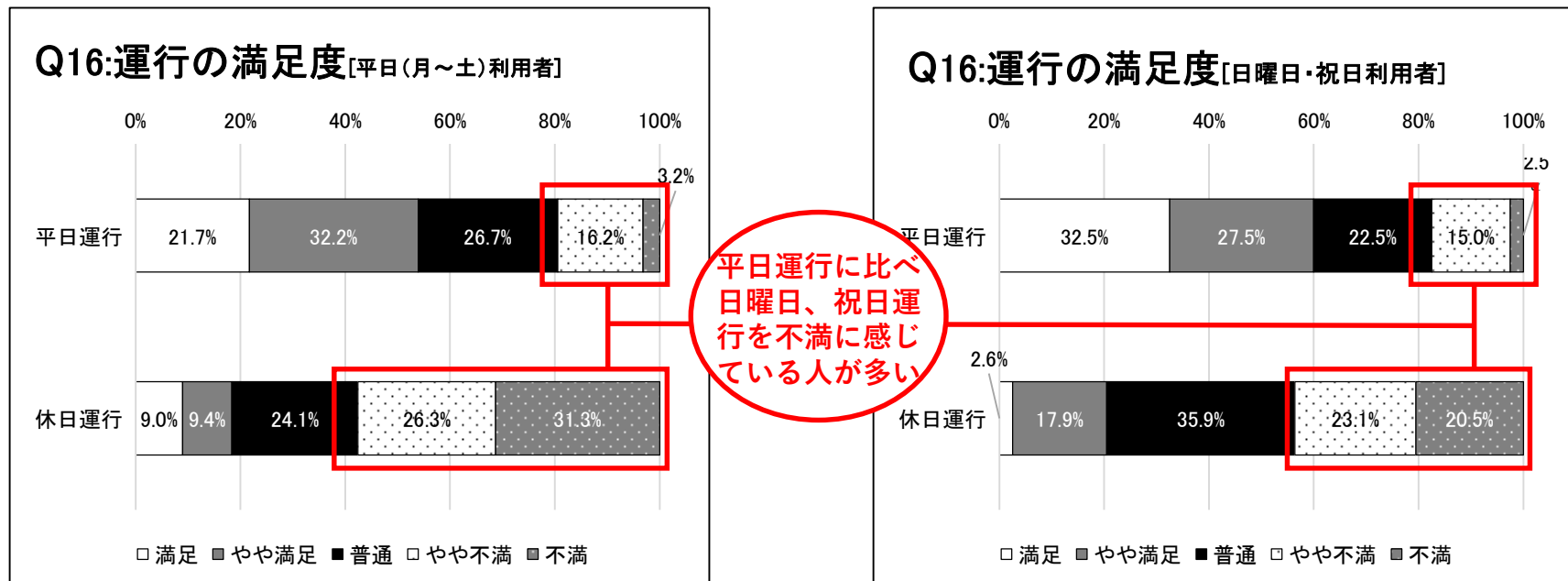
- 土曜日・日曜日、祝日の運行計画について

土曜日・日曜日、祝日の運行計画 について

1、日曜日、祝日運行について

日曜日、祝日運行に対する市民意見

◆オレンジゆずるバス利用者アンケート（令和4年度実施）



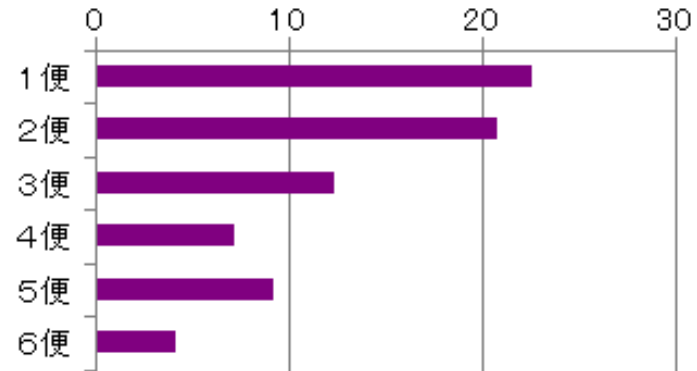
◆オレンジゆずるバス再編検討分科会での意見

- ・日曜日、祝日にゆずるバスが運行してなくて不便
- ・日曜日、祝日も平日と同じルートを運行してほしい
- ・日曜日、祝日のルートと平日ルートが分かれていてわかりにくい
- ・日曜日、祝日の便数の見直しをして欲しい

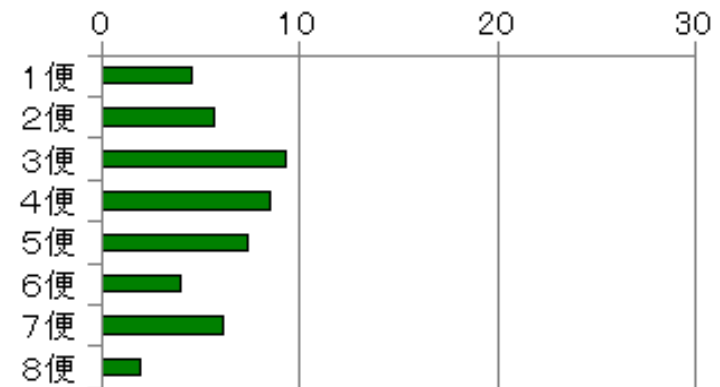
など

便別利用状況（日曜日、祝日）（令和4年度）

紫ルート	利用者 1日平均 (人)
1便（9:55箕面駅発）	22.6
2便（11:35箕面駅発）	20.7
3便（13:55箕面駅発）	12.3
4便（15:35箕面駅発）	7.2
5便（16:18箕面駅発）	9.2
6便（17:35箕面駅発）	4.2



緑ルート	利用者 1日平均 (人)
1便（9:14栗生団地発）	4.6
2便（10:02かやの中央(北行き)発）	5.6
3便（11:12かやの中央(南行き)発）	9.4
4便（12:02かやの中央(北行き)発）	8.5
5便（14:12かやの中央(南行き)発）	7.4
6便（15:02かやの中央(北行き)発）	3.9
7便（16:12かやの中央(南行き)発）	6.1
8便（17:02かやの中央(北行き)発）	1.9

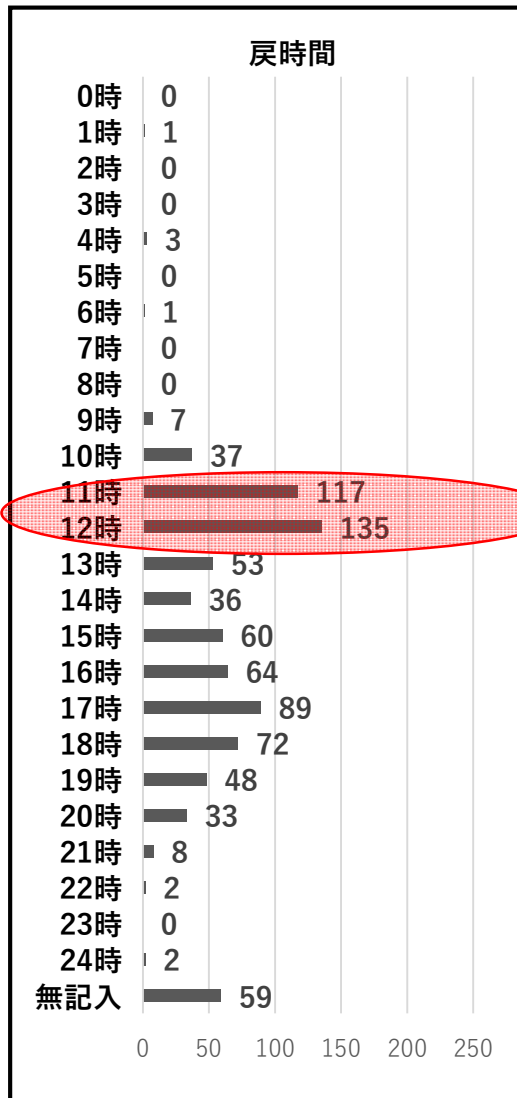
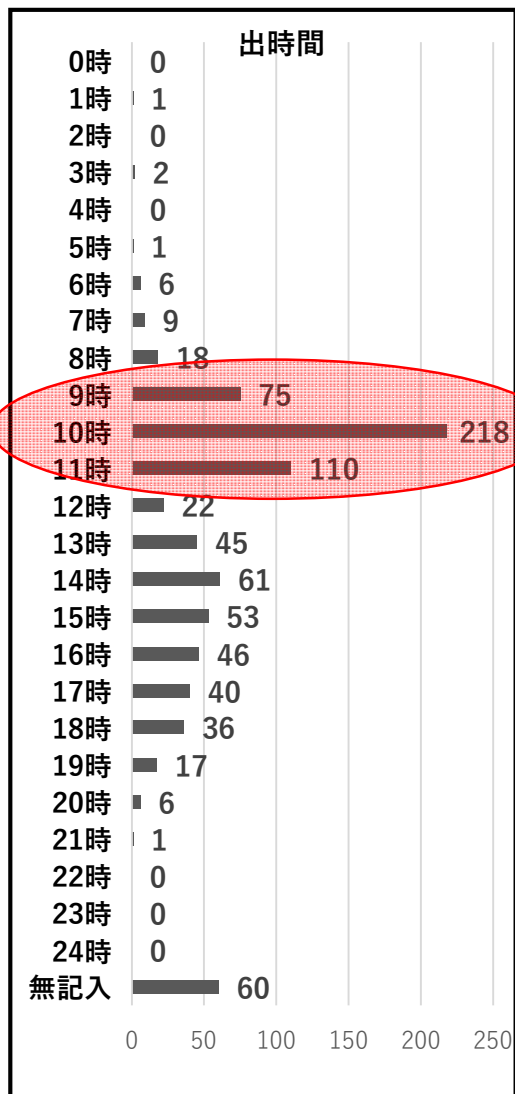


両ルートとも、始発便から利用があるが、**最終便の利用は少ない**

市民アンケート調査（令和4年度実施）

買い物に出かける時間帯

※ 利用者アンケートにおいて、日曜日、祝日の利用目的として1番多いものは「買い物・食事」



9時～11時までに出かけ12時までに帰宅する人が大半。
（その後、まばらに19時頃まで続く）

2、土曜日の運行について

土曜日の利用状況等（令和元年度）

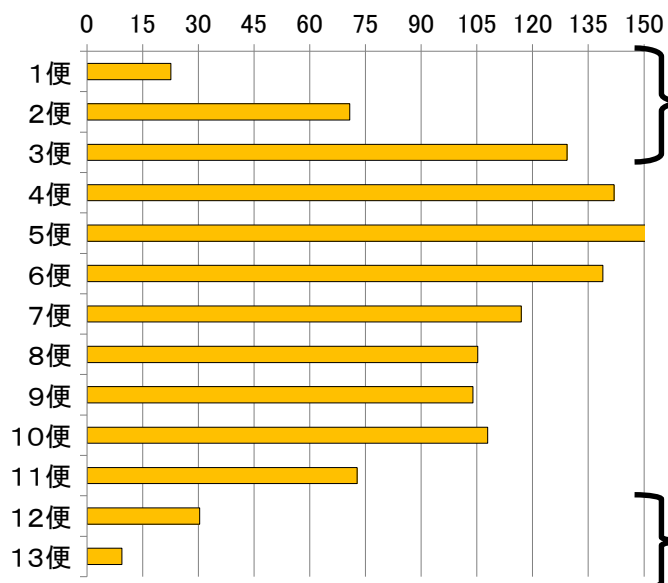
◆1日当たり利用者および収支率

	利用者（1日当たり）	収支率（※）
平日（月～金）	1,669人	50.37%
土曜日	1,157人	35.03%

※ 土曜日の収支率は平日（月～金）の利用状況を大きく下回っている状況

※ 月曜日～土曜日の収入を、月曜日～金曜日の利用者数と土曜日の利用者数で按分し算出

◆土曜日の便別利用状況



始発便の利用は少ないが、2便目（7：45頃発）からは一定の利用があり、3便目（8：10～8：45発）は概ねピークに近い利用状況となる

17時以降の後ろ2便は利用者が大きく減少する


3、土曜日・日曜日、祝日の 運行計画について

土曜日・日曜日、祝日の運行計画（案）について

①日曜日、祝日運行について

◆現在の日曜日、祝日ルート設定の経緯

- ・運行開始当初は全ての曜日で同ルート・同便数で運行
- ・平成25年5月に平日（月～土）ルートの本格運行を開始した際に、日曜日、祝日の運行は利用者が少ないことから継続して実証実験を行う。
- ・その後、数回の見直しを経て、日曜日、祝日の利用目的が「買い物」が多かったことから、お買い物に便利なバスとして平成28年7月から現在の運行となっている。

 日曜日、祝日を平日と同じ便数・ルートで運行した場合は、利用者が見込まず、収支率が低くなる。

◆利用者の声

- ・日曜日、祝日について、平日と同じルートでの運行を望む意見が非常に多い。

◆日曜日、祝日の利用状況

- ・9時以降の利用は見込める。
- ・17時以降の利用者は少ない状況となっている。

②土曜日運行について

◆土曜日の利用状況

- ・平日（月～金）と比べると利用者が少なく、見直しの必要がある。
- ・8時以降の利用は見込める。
- ・17時以降の利用者は少ない状況となっている。

計画（案）

- ・土曜日・日曜日、祝日とも平日（月～金）と同じルートで運行する
- ・運行ダイヤは利用状況に応じて設定する（土日祝ダイヤとして設定）

※利用者のわかりやすさの観点から土・日曜日、祝日の運行ダイヤは同一とする。

※車両や運転士の確保など、検討内容をもって調整等が必要となる。