

# 第4回 オレンジゆずるバス 再編検討分科会

日時：令和4年12月13日（火）13：00～16：00

場所：箕面文化・交流センター8階大会議室  
（みのおサンプルザ1号館内）

箕面市地域公共交通活性化協議会

1. 開会、本日の分科会の進め方説明 【5分】
2. オレンジゆずるバス再編ルート案について 【100分】
  - ◆説明
    - ①第3回分科会のふりかえり ②分科会案からの変更点について
    - ③市民説明会での意見および提案について
  - ◆意見交換
    - テーマ：市民説明会の意見をふまえた再編ルートの確認
  - ◆発表・共有
3. 運行計画について 【45分】
  - ◆説明
    - ④運行計画について
  - ◆意見交換
    - テーマ：運行ダイヤと運行時間帯について
  - ◆発表・共有
4. 利用促進策について（説明のみ） 【5分】
5. 葉先生からの講評 【5分】

（大阪大学 大学院 工学研究科 地球総合工学専攻 社会基盤工学コース 葉助教より）
6. 閉会 【5分】

# 1. 開会

- ・分科会長よりご挨拶

(大阪大学 大学院 工学研究科  
地球総合工学専攻 社会基盤工学コース 葉助教)

- ・本日の分科会の進め方を説明

## 2. オレンジゆずるバス 再編ルート案について

- ①第3回分科会のふりかえり
- ②分科会案からの変更点について
- ③市民説明会での意見および提案について

### ルート案の検討：循環型3案から検討

#### ●案1（現行ベース型）

- ・どのルートでも主要施設にアクセス可能
- ・既存バス停を概ねカバー

#### ●案2

- ・路線バスルートとの重複を可能な限り考慮
- ・現状の利用者をカバーしきれない

#### ●案3

- ・主要施設を概ね通過しつつ東西で分割
- ・現状の利用者をカバーしきれない



#### ●分科会では案1に決定

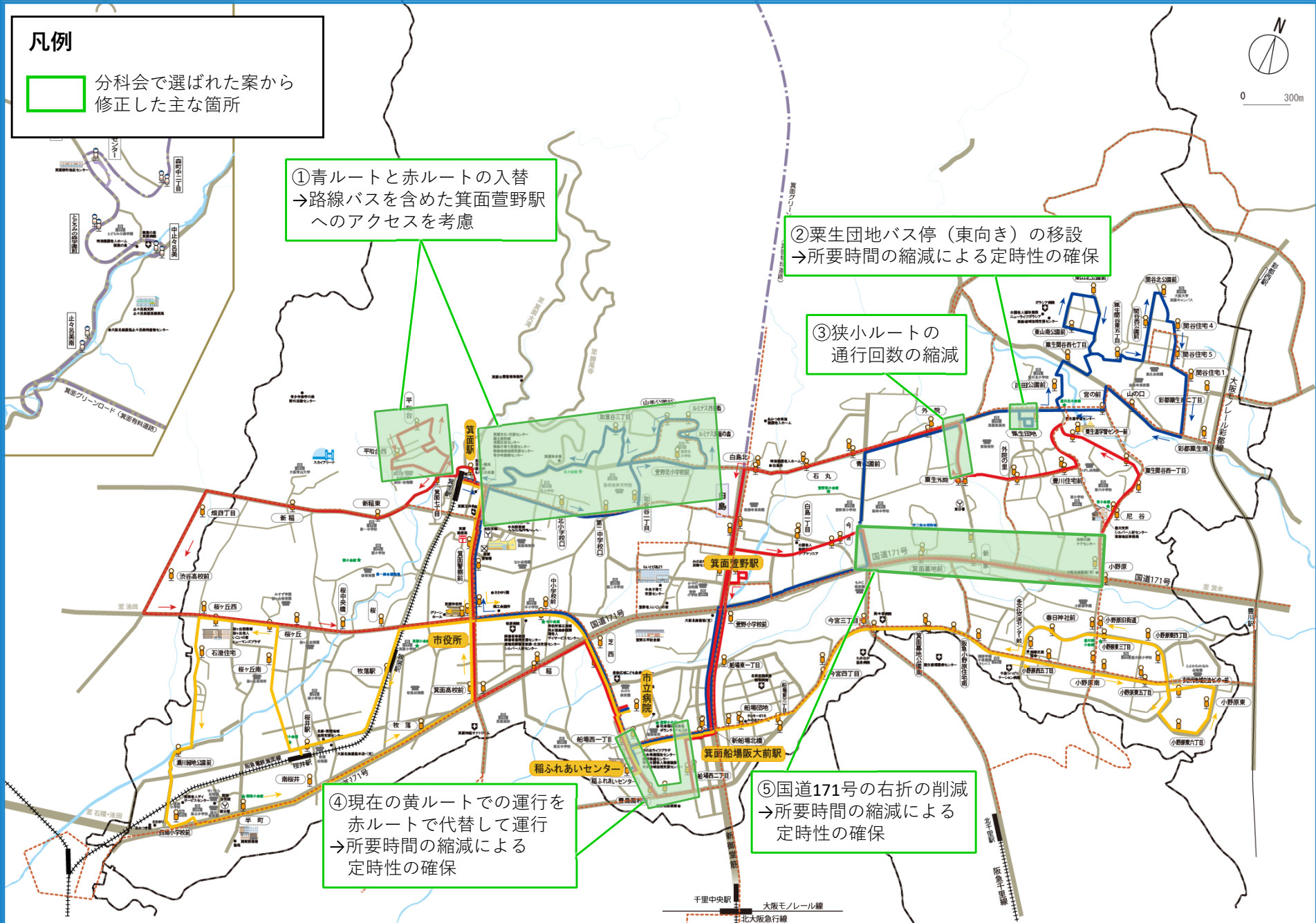
- ・利用者の多くが現状に満足している

- ・ただし、定時性が確保されるよう調整するという条件が付された

分科会で選ばれた案

この案をベースに「**定時性を確保できる**よう調整すること」という条件が付された。





## ◇市民説明会の開催概要

- 市民説明会を6会場で開催し、71名のかたにご参加いただきました。
- 主なご意見は、次頁に掲載します。

## ◇市民説明会開催状況一覧

日程	時間	場所	参加者数
令和4年11月8日(火)	19:00~19:50	多文化交流センター講座室A・B	4名(定員:50名)
令和4年11月9日(水)	14:00~15:30	東生涯学習センター講座室	28名(定員:50名)
令和4年11月10日(木)	14:00~15:30	総合保健福祉センター2階大会議室	16名(定員:50名)
令和4年11月11日(金)	19:00~20:30	中央生涯学習センター講座室	9名(定員:30名)
令和4年11月13日(日)	14:00~15:30	みのお市民活動センター多目的室	12名(定員:45名)
令和4年11月14日(月)	19:00~19:50	とどろみの森学園地域開放室	2名(定員:10名)
合計			71名



## ◇市民説明会で出た主なご意見

## 【オレンジゆずるバス再編ルート案について】

- 青ルートでの箕面萱野駅（かやの中央）へのアクセスを確保してほしい
- 路線バスが通らず、道路勾配も大きい青松園へのアクセスを確保してほしい
- 彩都地域へもルートを設定してほしい。ルート設定が困難であれば、彩都に隣接する間谷住宅内のバス停をもっと北へ移設してほしい
- 青ルートの171号運行は渋滞等の検証が必要
- 赤ルートの間谷地域から小野原地域へのアクセスを存続してほしい。一方向運行でなく、これまでと同じ双方向運行にしてほしい
- 若年層が利用する施設（オルタナの森など）の近くにバス停を新設できないか

## 【利用環境について】

- 高齢者の利用が多いことを踏まえ、ベンチ等の待合い環境を改善してほしい
- 路線バスやオレンジゆずるバスでも補完できない地域については、グリーンスローモビリティ、デマンドバスなど新たなサービスを検討してほしい
- ベビーカーや車椅子の乗車がスムーズになるよう配慮してほしい

## 【運行ダイヤについて】

- 土日祝も平日と同ルートであれば、渋滞による遅延が心配
- 市立病院等、複数のルートが重なる地点で、各ルートの発着時間が集中して使いにくい、ダイヤの均等化ができないか
- 箕面駅から市立病院までがよく混雑しているので、増便して混雑を緩和してほしい、混雑する時間帯だけでも良いので対応してほしい

## 【料金設定について】

- 収支率は50%を切っているが、どのように改善するのか

# 意見交換

テーマ

市民説明会の意見を考慮した  
再編ルートの確認

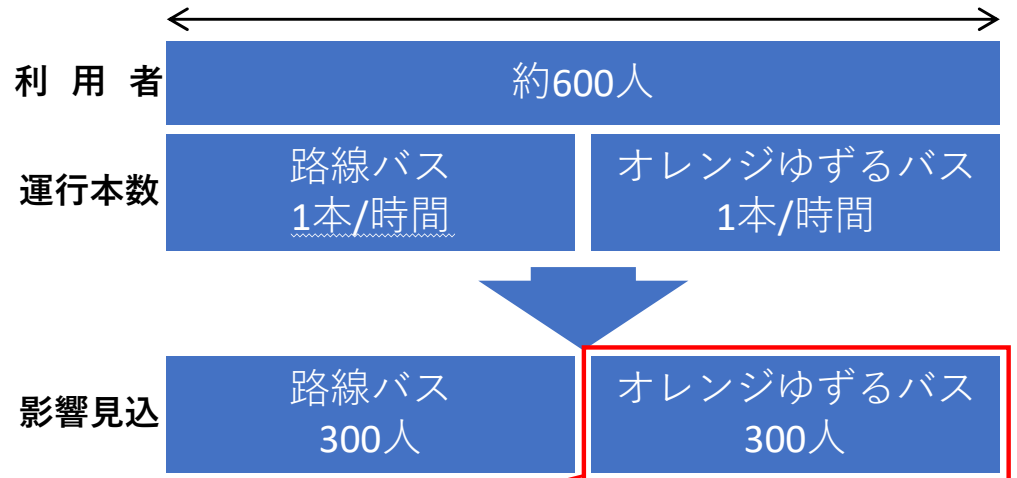
# (1) 青ルートの方笥面萱野駅へのアクセス確保

説明会意見	青ルートでの笥面萱野駅（かやの中央）へのアクセスを確保してほしい。
検証状況	青ルートを笥面萱野駅へアクセスさせた場合、路線バスの笥面山麓線と運行ルートが重複するため、路線バスに対する影響が大きい。 改めて検証を行ったが、需要の競合が発生し、 <b>路線バスの存続が困難な状態</b> となる恐れがある。



## ○路線バス笥面山麓線への影響検証

笥面山麓線の日中（9時～17時）の利用者数見込



運行本数が同程度であることから、路線バスの利用者が**1日当たり300人程度減少する見込**

需要が不透明であることから、笥面山麓線は社会実験路線として運行する予定であり、需要が大きく減少することで、**路線バスの維持ができません恐れがある**

## (2) 彩都地域に隣接するバス停の移動

<p>説明会意見</p>	<p>彩都地域へもルートを設定してほしい。ルート設定が困難であれば、彩都に隣接する間谷住宅内のバス停をもっと北へ移設してほしい。</p>
<p>検証状況</p>	<p>第3回分科会にて、彩都地域は高齢者が少なく需要が見込めず、ルート設定は困難であると結論づけた。(参考資料P7~P8)                  バス停を現在の位置より北へ設定することについても、ルート設定によって<b>約380m距離が増加する</b>ことになり、そのため他の地域を割愛する必要が生じる。                  なお、箕面森町線と同様、路線バスとの乗り継ぎ割引について引き続き検討を進める。また、彩都地域には路線バスが運行している。</p>



### (3) 青松園地域の運行

<p>説明会意見</p>	<p>路線バスが通らず、道路勾配も大きい青松園へのアクセスを確保してほしい。</p>
<p>検証状況</p>	<p>定時性の確保や、安全な運行を確保するためには、所要時間を削減する必要がある。青松園を運行する場合、距離が約430m増加するため、その他の地域を割愛する必要が生じ、また、路線バスのバス停圏の外に住宅がある。</p>



### (4) 赤ルートの小野原地域の割愛

<p>説明会意見</p>	<p>赤ルートの間谷地域から小野原地域へのアクセスを存続してほしい。</p>
<p>検証状況</p>	<p>赤ルート小野原の区間の割愛については、定時性を確保する必要がある点に加え、黄ルートとの運行が重複していたために割愛しており、前回分科会で議論の上決定した。 再度、ルートを設定する場合、<b>距離が約2.1km増加する</b>。距離・時間が増加する分、既存のルートを割愛する必要が生じ、影響が大きい。</p>



(4) 赤ルートの一方向循環

<p>説明会意見</p>	<p>赤ルートの東側で、大きく循環となっているので、従来のような往復の利用ができる運行にしてほしい。</p>
<p>検証状況</p>	<p>分科会においては、青ルートと赤ルートの交差箇所が、道が狭くて危険なのでルートを組み替えるべきといった意見があった。また、既存のバス停は概ね利用できるようにすべきと言った意見も踏まえて、ルートの変更を行ったもの。往復ルートの設定では、<b>路線バスとの重複</b>が発生するとともに、<b>運行しないバス停が新たに発生</b>することから利用者に与える影響が大きい。</p>



(5) 若年層向けレジャー施設付近へのバス停の設置

説明会意見	若年層が利用する施設（オルタナの森など）の近くにバス停を新設できないか。
対応（案）	現在でもレジャー施設やカフェ、雑貨店など、若年層の利用が見込める店舗などがバス停付近に多数あるため、そういった魅力ある店舗をルート上に記載したバスマップを作成するなど、引き続き利用促進に取り組む。

参考：箕面滝道めぐりマップより

**お帰りは別ルートで!**  
**オレンジゆずるバスで箕面めぐり**

乗車運賃 一般 **220円** 小児 **100円** 高齢者(70歳以上)・障害者 **100円**  
一日乗車券 一般 **440円** 小児 **200円** 高齢者(70歳以上)・障害者 **200円**

**お帰りは別ルートで!**  
**オレンジゆずるバスで箕面めぐり**

みなさまに、もっと箕面を好きになってもらうため、箕面PRに奮闘中のご紹介! 市内めぐりに便利な「オレンジゆずるバス」や、箕面駅前の「ゆずるベンチ」で、みなさまにお目にかかるまでごきよう!

**かやの** (KAYANOCHUO) ショッピング コース  
青空の下でお買い物! 千里中央駅から帰ろう!!  
自然を感じながらお買い物ができるエリア、オープン型複合ショッピングセンターでお買い物をしよう。歴史好きの方には、赤穂浪士四十八番目の義士・豊野三平の旧蹟もお楽しみ!

**船場** (SEMA) フォトジェニックな新しい街でカフェめぐり! 千里中央駅から帰ろう!!  
令和5年度の建築に向け、鉄道の延伸工事と新駅「箕面船場駅前駅」の建設が進行中。新駅周辺のまちづくりが進むエリアに点在するおしゃれなカフェをめぐり、自分だけのフォトジェニックな写真を撮っていきましょう!

**小野原** (ONOHARA) スイーツ好きにおすすめ! 優雅なひとときを過ごして北千里駅から帰ろう!!  
甘い香りが漂う素敵なお店が立ち並ぶエリア。香り高いコーヒーやこだわりのケーキ、スイーツ店がいっぱいの小野原地区で、ゆったりとしたひとときを過ごしていきましょう!

**箕面のゆず** をご存知ですか?  
箕面のゆずは、綾き木をせす18年もの歳月をかけて大切に育てられる「実生(みしょう)ゆず」。手摘みまをかける分、大粒で酸味が良く、高品質のゆずです。  
ゆず商品や取扱店舗など、詳しくは ゆずともじの里 検索

箕面に住む? Ready to move?  
ずっと暮らしていただくなら、子育て、箕面市なら大丈夫。アクセス抜群! 箕面の交通網

箕面市の魅力満載のHPはこちら 箕面に住む? 検索

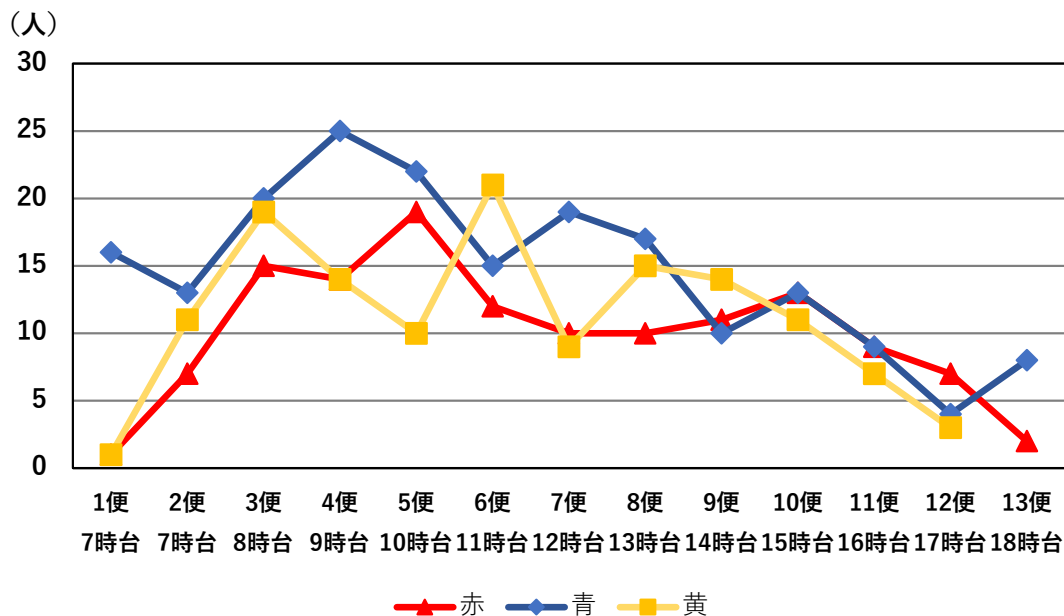


## (6) 主要区間の増便

説明会意見	8時台~10時台に市立病院へ到着する便、12時台に市立病院を発車する便に利用者が集中し、立ち席が発生する状況である。
対応（案）	利便性の確保の観点から、主要区間（箕面駅～市立病院～箕面萱野駅）における混雑時間帯についての増便を行う。（1時間1本/1日5本程度） 増便により各ルートの利用者が分散し、乗降客数が縮減するため、各ルートの <b>定時性も向上する</b> 。 また、OD調査の結果、主要区間で乗降ともに行う人は約22%であった。

◆主要区間におけるルート別・便別最大乗車人数

◆箕面駅～市立病院混雑ルート・便



ルート便	発	着	運行時間
黄ルート3便	箕面駅	市立病院	8:16~8:30
青ルート3便	箕面駅	市立病院	9:05~9:15
青ルート4便	箕面駅	市立病院	10:05~10:15
赤ルート5便	箕面駅	市立病院	10:09~10:22
青ルート6便	市立病院	箕面駅	11:27~11:39
黄ルート6便	市立病院	箕面駅	12:20~12:33

## 3. 運行計画について

### ④運行計画について

## 第4回分科会 ④運行計画について

### ◇令和3年度の利用実績によるルート別・便別乗車特性

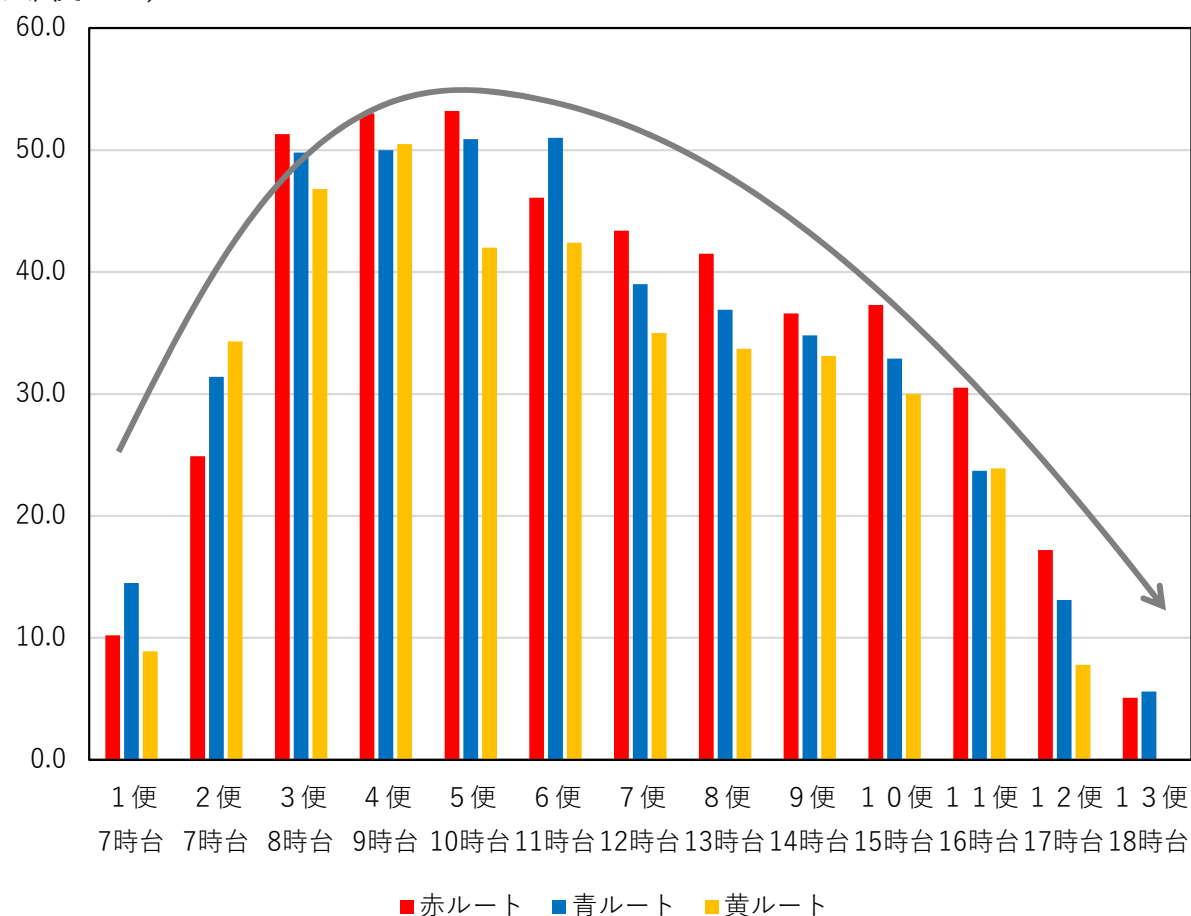
#### 【ルート別・便別乗車特性】

- ・赤ルートの乗車が多く、黄ルートの乗車が比較的少ないです。
- ・赤ルートのピークは3便～5便（8時台～10時台）です。
- ・青ルートのピークは3便～6便（8時台～11時台）です。
- ・黄ルートのピークは4便（9時台）です。
- ・全ルートを通じ、13便（18時台）はオフピークです。（黄ルートは12便まで）

### ◇令和3年度の便別一日あたりの利用者数

	赤ルート	青ルート	黄ルート	合計
1便 7時台	10.2	14.5	8.9	33.6
2便 7時台	24.9	31.4	34.3	90.6
3便 8時台	51.3	49.8	46.8	147.9
4便 9時台	53.0	50.0	50.5	153.5
5便 10時台	53.2	50.9	42.0	146.1
6便 11時台	46.1	51.0	42.4	139.5
7便 12時台	43.9	39.0	35.0	117.9
8便 13時台	41.5	36.9	33.7	112.1
9便 14時台	36.6	34.8	33.1	104.5
10便 15時台	37.3	32.9	30.0	100.2
11便 16時台	30.5	23.7	23.9	78.1
12便 17時台	17.2	13.1	7.8	38.1
13便 18時台	5.1	5.6	-	10.7
合計	450.8	433.6	388.4	1272.8

(人/便・日)



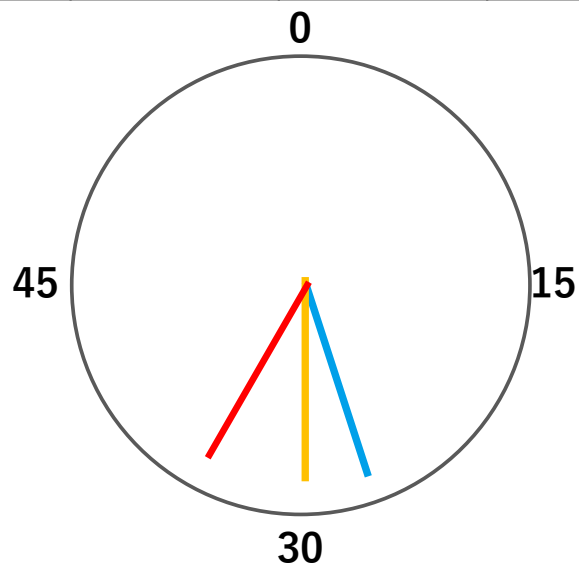
## 第4回分科会 ④運行計画について

### ◇複数便が発着する停留所の運行ダイヤ

- 分科会や市民説明会において、「発着時間が集中している」「同じ時間に集中せず、均等にバスが来てほしい」という意見があった。

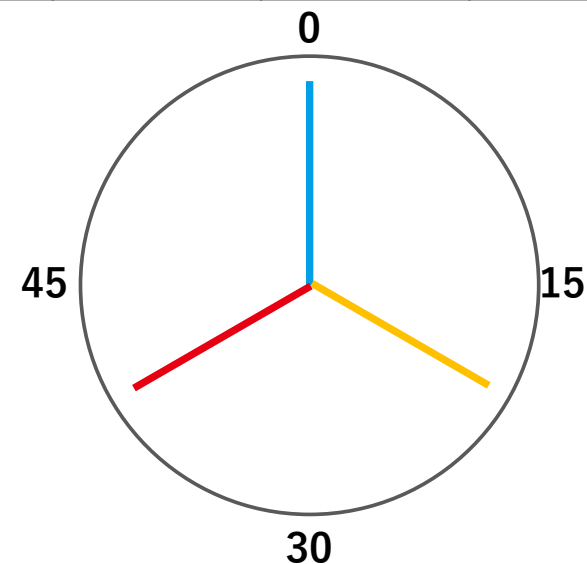
現在（例：市立病院発市役所方面）

	赤ルート	青ルート	黄ルート
毎時	35分	27分	30分



意見を反映したダイヤ（イメージ）

	赤ルート	青ルート	黄ルート
毎時	40分	0分	20分



メリット	<ul style="list-style-type: none"> <li>待ち人数が多いと次便に乗車できる</li> <li>乗り継ぎの際、乗換え先によっては待ち時間が短い</li> <li>集中している時間では待ち時間が短い</li> </ul>
デメリット	<ul style="list-style-type: none"> <li>集中が途切れると待ち時間が長い</li> <li>乗り継ぎの際、乗換え先によっては待ち時間が長い</li> </ul>

メリット	<ul style="list-style-type: none"> <li>発車時刻が分散しており待ち時間が一定</li> </ul>
デメリット	<ul style="list-style-type: none"> <li>一定の待ち時間が生じる</li> </ul>
留意点	<ul style="list-style-type: none"> <li>どのバス停のダイヤを均等にするか</li> <li>どの方面のダイヤを均等にするか</li> </ul>

## 第4回分科会 ④運行計画について

### ◇運行の時間帯

- 17時台以降の利用者が少ない
- 市民説明会において「通勤通学の人、特に夕方については利用できない」、  
「運行時間帯を早くすることで、通勤に利用でき、その結果、若年層への利用促進につながるのではないか」という意見があった。

現在（箕面駅発）

	赤ルート	青ルート	黄ルート
始発	7:49	7:42	7:36
終発	18:49	18:42	17:36

30分早くすると



現在より30分早めた場合（箕面駅発）

	赤ルート	青ルート	黄ルート
始発	7:19	7:12	7:06
終発	18:19	18:12	17:06

メリット	<ul style="list-style-type: none"> <li>• 市立病院の開業時間に間に合う</li> <li>• 概ね往復とも通勤・通学に利用できる</li> <li>• 公共施設が利用しやすい</li> </ul>
デメリット	<ul style="list-style-type: none"> <li>• 現在の時間帯で使えない人は引き続き使えない</li> </ul>

メリット	<ul style="list-style-type: none"> <li>• 始発が早くなると、朝は通勤通学に使いやすくなる</li> <li>• オフピークとなる夕便の効率化が可能</li> </ul>
デメリット	<ul style="list-style-type: none"> <li>• 市立病院の開業時間には早すぎる</li> <li>• 行先によっては終発が16時台になる</li> <li>• 現在、通勤通学で利用している人が帰宅に使えなくなる</li> <li>• 終発が早くなり公共施設の利用に使えづらくなる</li> </ul>

◇再編後の収支見込および運賃

**目標収支率**  
**50%**

●再編後の運行経費見込（概算）

- ・運行条件 月曜日～金曜日 現行と同じ  
土日祝 月～金から数便減便
- ・運行距離 現行より20,000km程度増加

●再編後の収支見込（概算）

- ・1日あたりの利用者 約1,200人（平日）
- ・平均単価 平日・土曜日125円／人  
日曜日・祝日130円／人

**運行経費 約1億5,000万円**  
(令和3年度決算比約2,400万円増)

**収入見込 約4,800万円**

**見込収支率 32%**

**目標達成には約2,700万円の収入が必要**

●運賃に反映した場合

**70円の値上げ**

- ・大人 290円
- ・高齢者 170円

※路線バス運賃との考慮  
※値上げに伴う利用者減

●利用促進による利用者増

**1日あたり約1,650人の利用が必要**

(参考) 令和元年度 約1,700人／日（平日）

利用促進により、令和元年度並みの利用者  
を確保し、休日の利用者増により実現可能

**現在の運賃体系を維持し、利用促進により収支率向上を目指す**

# 意見交換

## テーマ

運行ダイヤと運行時間帯について

◇運行ダイヤと運行時間帯について

## 運行ダイヤについて

## 運行時間帯について



# 4. 利用促進策について

## (説明)

## ◆現在のオレンジゆずるバスの利用促進の取り組み

### 一日乗車券

- ・一般440円（往復運賃と同額）で一日乗車券を発行しています。
- ・阪急バス箕面森町線との乗り継ぎについて、当日に限り一日乗車券を提示することで乗り継ぎ後の路線バス運賃が割り引かれます。

割引前420円 ⇒ 割引後210円



一日乗車券(イメージ)

### 高齢者割引／障害者割引

- 運賃100円（一日乗車券200円）
- ・70歳以上のかたは、高齢者運賃割引証を見せた場合、割引を利用することができます。
  - ・障害者や介護者のかたも、障害者手帳等を提示することで、割引を利用することができます。

### オレンジゆずるバスサポーター店

40店舗以上あるサポーター店で、オレンジゆずるバスの一乗車券又は乗車証明券を提示すると割引やプレゼントといった特典を利用することができます。

#### 飲食店 10店舗

<特典内容例>

- ・飲食代10%OFF
- ・1ドリンクサービス など

#### サービス 8店舗

<特典内容例>

- ・粗品プレゼント
- ・料金500円OFF など

#### 物販 25店舗

<特典内容例>

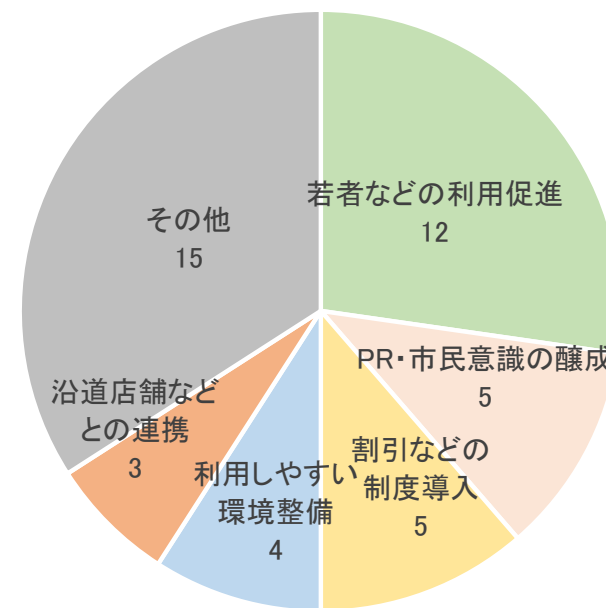
- ・500円クーポン券進呈
- ・ポイント2倍 など

◇第3回分科会におけるアンケート結果

- 第3回分科会でのアンケートにおいて、利用促進策についての意見は以下のとおり。
- 利用者の年齢層の拡大に関する意見が最も多くみられます。

◆利用促進策に係る回答結果

利用促進策の提案・意見	件数
○ 若者・子ども連れ等、幅広い年齢層が利用できる仕掛け	12
○ オレンジゆずるバスのPRと市民の利用意識の醸成	5
○ ポイントカード・クーポン・割引などの制度の導入	5
○ 誰にでもやさしく利用しやすい環境整備	4
○ 沿道店舗やイベント等とタイアップした企画・サービス	3
○ 定期的な運行見直しや地区別の意見把握	2
○ 親子サービスデー・体験乗車会等の開催	2
○ シーズン路線やイベント便の運行	2
○ 運行ダイヤの定時性・安定化	2
○ オレンジゆずるバスの増便	2
○ 10名乗り程度の小型車両の導入	1
○ バス車内外の広告掲示サービス	1
○ 新たな公共交通税などの導入	1
○ 土日祝の平日ルートでの運行	1
○ 路線バスとの棲み分け	1



## 【他都市の利用促進策】

### ◇夏休みバス乗車体験（上越市）

**夏休み** 小学生以下50円  
中学生・高校生100円  
**バス乗車体験**  
キャンペーン

令和4年 7月23日(土)~8月28日(日)

上記期間中：小学生以下「現金50円」（市営バスは幼児無料）  
（1乗車） 中学生・高校生「現金100円」でご利用できます。

頸城自動車及びバスグループの上越市内の路線バス全線、  
乗合タクシー及び市営バスに乗ろう!!

お買い物 つみぐたり 遊活動に

ご家族やお友達と一緒に、  
バスを利用して  
出掛けませんか?

上越バスロケーションシステムを  
活用ください!

対象路線  
●上越大通り線 ●教育大学線 ●富岡線 ●田江津・清川原線  
●春日山・佐内線 ●南川線 ●長取線 ●船生線 ●山崎線  
●春日山駅・アルカディアシャトル線 ●宮口線  
●高田・清川原線 ●清原線 ●山崎海線 ●聖清院線  
●西川西側循環線 ●新井・板倉線 ●安塚線

2次元コードを読み取るか「上越バスロケ」で検索して下さい。

### ◇取り組み内容

- 夏休み期間中の小中高校生を対象に、市内の路線バスを割引運賃で利用  
⇒小学生以下50円（通常小児運賃）  
⇒中高校生が100円（通常大人運賃）
- 子供たちからバスに慣れ親しんでもらい、将来のバス利用を促進

### ◇SDGsスタンプラリー（熊本市）

みんなが学ぼうSDGs!  
みんなが減らそうCO2!

Kumamoto for SDGs

花畑広場

くまもと街なか

**SDGsスタンプラリー** 10/1±・2日  
9:30~15:00 (12:00受付終了)

くまもと街なかにおかれた6か所のチェックポイントで、SDGsを学んでスタンプをゲット!  
ゴール地点の花畑広場特設ブースではお土産がもらえるよ!

【運営協力費】  
小学生以下 無料 (中学生以上 100円) 当日9:30~12:00までに花畑広場特設ブースにお越しください。ラリー用紙をお渡しします。(地図裏面参照)

ラリーコース

花畑広場 (START) → 桜の馬場城彩苑 → 加藤神社 → 熊本県伝統工芸館 → メガネの大宝堂上通本店 → 小泉八雲熊本旧居 → ドコモショップ新市街店 → 花畑広場 (GOAL)

※約3.5km/想定所要時間約90分

【問い合わせ先】 花畑広場みらい創造共同企業体 096-342-5356 (9:00~20:00)

### ◇取り組み内容

- チェックポイントでスタンプをゲットでき、コンプリートすればお土産がもらえる。  
⇒小児（12歳未満）障がい者無料  
⇒大人（12歳以上）100円  
（熊本県内バス子ども無料の日のみ）

【他都市の利用促進策】

◇まちなびマップ（金沢市）



◇取組み内容

- ・ 主要な観光地やそこまでの所要時間、お土産物の情報が地図上に記載

# 5. 葉先生からの講評

(大阪大学 大学院 工学研究科  
地球総合工学専攻 社会基盤工学コース 葉助教)

## 6. 閉会

事務局より、閉会挨拶

## ■今後の開催日程について

(日 程)

### 第4回分科会

日時：令和4年12月13日（火）13：00～16：00

場所：箕面文化・交流センター 8階大会議室

### 第5回分科会

日時：令和5年1月中下旬 予定

場所：未定

(検討テーマ)

市民説明会を受けた  
再編ルート案の検討  
運行計画案の検討

再編ルート案の確定  
利便増進策の検討  
分科会のまとめ

※日程、検討テーマについては、現時点の予定ですので今後変更する可能性があります。