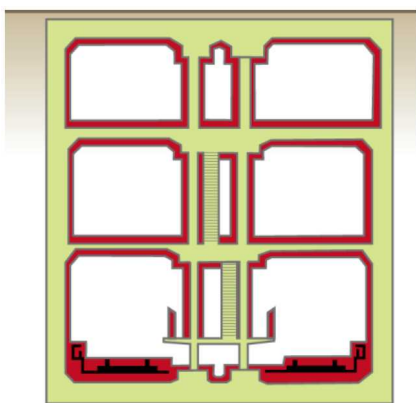


### シールドトンネル区間

- 現在**
  - ・構造物をつくる工事は令和4年度竣工
  - ・軌道、設備等の設計・工事を実施
- 今後**
  - ・令和5年度に竣工予定

### 箕面船場阪大前駅(地下駅本体)

- 現在**
  - ・構造物をつくる工事は令和4年度竣工
  - ・内装、軌道、設備等の設計・工事を実施
- 今後**
  - ・令和5年度に竣工予定



■ 箕面市施工(構造物)  
■ 北大阪急行電鉄施工(内装・軌道・設備)

### 箕面船場阪大前駅の交通施設

#### 箕面船場駐車場

- 現在**
  - ・令和元年度から工事を実施
  - ・令和3年4月に竣工
  - ・令和3年5月より供用開始

#### 箕面船場第一駐輪場

- 現在**
  - ・令和2年度から工事を実施
  - ・令和3年4月に竣工
  - ・令和3年5月より供用開始

#### 箕面船場第二駐輪場

- 現在**
  - ・市施工で整備し、PFI手法で運営することを決定
  - ・令和元年度にPFI事業者を決定
  - ・令和3年度から市施工で工事を実施
- 今後**
  - ・令和5年度に竣工予定

#### エントランス

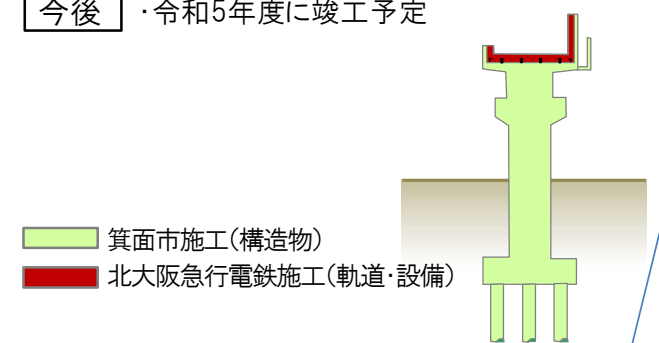
- 現在**
  - ・平成29年度に委託事業者を決定
  - ・平成30年度に詳細設計を実施
  - ・令和3年度から工事を実施
- 今後**
  - ・令和5年度に竣工予定

#### 歩行者デッキ

- 現在**
  - ・令和元年度から工事を実施
- 今後**
  - ・令和5年度に竣工予定

### 高架区間

- 現在**
  - ・構造物をつくる工事は令和4年度竣工
  - ・軌道、設備等の設計・工事を実施
- 今後**
  - ・令和5年度に竣工予定



■ 箕面市施工(構造物)  
■ 北大阪急行電鉄施工(軌道・設備)

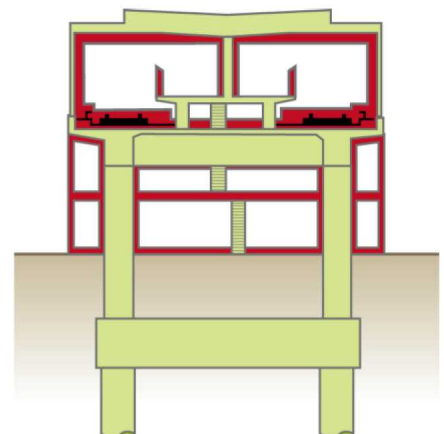
### 箕面萱野駅の交通施設

#### 交通広場 (バス乗り場など)

- 現在**
  - ・事業手法を見直し、市施工で整備することを決定
  - ・令和2年度末から詳細設計を実施
  - ・令和4年度から工事を実施
- 今後**
  - ・北側交通広場を令和5年度に竣工予定
  - ・南側交通広場を令和6年度に竣工予定
  - ※新駅開業後竣工までの間は、仮設身障者乗降場、仮設タクシー乗り場にて運用予定

#### 駐輪場 (地下・新御堂筋高架下)

- 現在**
  - ・事業手法を見直し、市施工で整備することを決定
  - ・令和2年度末から詳細設計を実施
  - ・令和4年度から工事を実施
- 今後**
  - ・新御堂筋高架下駐輪場を令和5年度に竣工予定
  - ・地下駐輪場を令和6年度に竣工予定
  - ※新駅開業後竣工までの間は、仮設駐輪場にて運用予定



■ 箕面市施工(構造物)  
■ 北大阪急行電鉄施工(内装・軌道・設備)

### 道路・河川等の復旧

- 現在**
    - ・設計は令和4年度完了
    - ・工事を令和4年度から実施
  - 今後**
    - ・令和5年度以降も工事を引き続き実施
- 仮設駐輪場(自転車)  
仮設タクシー乗り場  
仮設身障者乗降場

### 駅ビル

- 現在**
  - ・令和3年4月に交通広場上空の立体利用施設整備事業者を決定
  - ・令和4年度から工事を実施
- 今後**
  - ・令和5年度に竣工予定

### 箕面萱野駅(駅舎本体)

- 現在**
  - ・構造物をつくる工事は令和4年度竣工
  - ・内装、軌道、設備等の設計・工事を実施
- 今後**
  - ・令和5年度に竣工予定

今後の予定（新駅周辺のまちづくりと鉄道延伸）

		令和2年度	令和3年度	令和4年度												令和5年度												令和6年度	
				4月	5月	6月	7月	8月	9月	10月	11月	12月	1月	2月	3月	4月	5月	6月	7月	8月	9月	10月	11月	12月	1月	2月	3月		
新駅周辺のまちづくり	箕面萱野まちづくり	交通広場（バス乗り場、タクシー乗降場）																											
		区画道路		詳細設計																									
		第一駐輪場（地下） 第二駐輪場（新御堂筋高架下） 第三駐輪場（新御堂筋高架下）																									◆仮設駐輪場竣工		
	都市計画道路（萱野東西線、芝如意谷線）	用地取得																											
		道路築造工事																									竣工		
	船場まちづくり	P第1期 F1 I期	駐車場 新文化ホール 生涯学習センター 図書館																								竣工		
		P第2期 F2 I期	第一駐輪場（デッキ下） 地区内デッキ																										
		第二駐輪場（駅舎） 駅前広場																								竣工			
		エントランス																								竣工			
	歩行者デッキ																								竣工				
鉄道延伸工事	高架区間 箕面萱野駅～COM1号館付近	土木工事（駅舎本体、高架橋）																								竣工			
		道路・河川復旧工事																									竣工		
		インフラ外部工事(軌道・建築・設備・電気)																									竣工		
	開削区間 COM1号館付近～箕面船場阪大前駅	箕面萱野駅上屋工事																									竣工		
		土木工事（地下駅本体、地下トンネル）																									竣工		
		インフラ外部工事(軌道・建築・設備・電気)																									竣工		
	シールドトンネル区間 箕面船場阪大前駅～千里中央駅	道路復旧工事																									竣工		
		土木工事（シールドトンネル）																									竣工		
		インフラ外部工事(軌道・建築・設備・電気)																									竣工		
		区分地上権交渉																											
	車両																								調達・製作・試運転				

令和4年度当初予算案の提出（継続費）  
交通対策特別委員会（工事進捗報告）