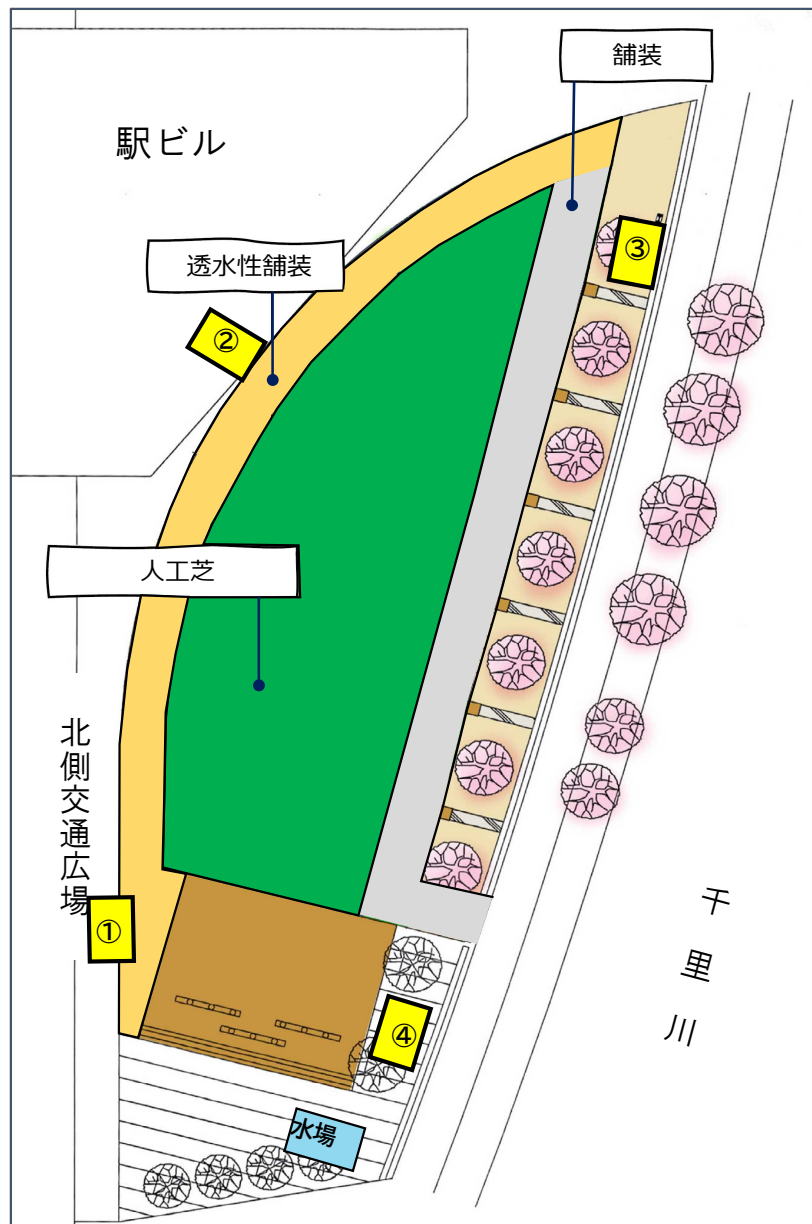
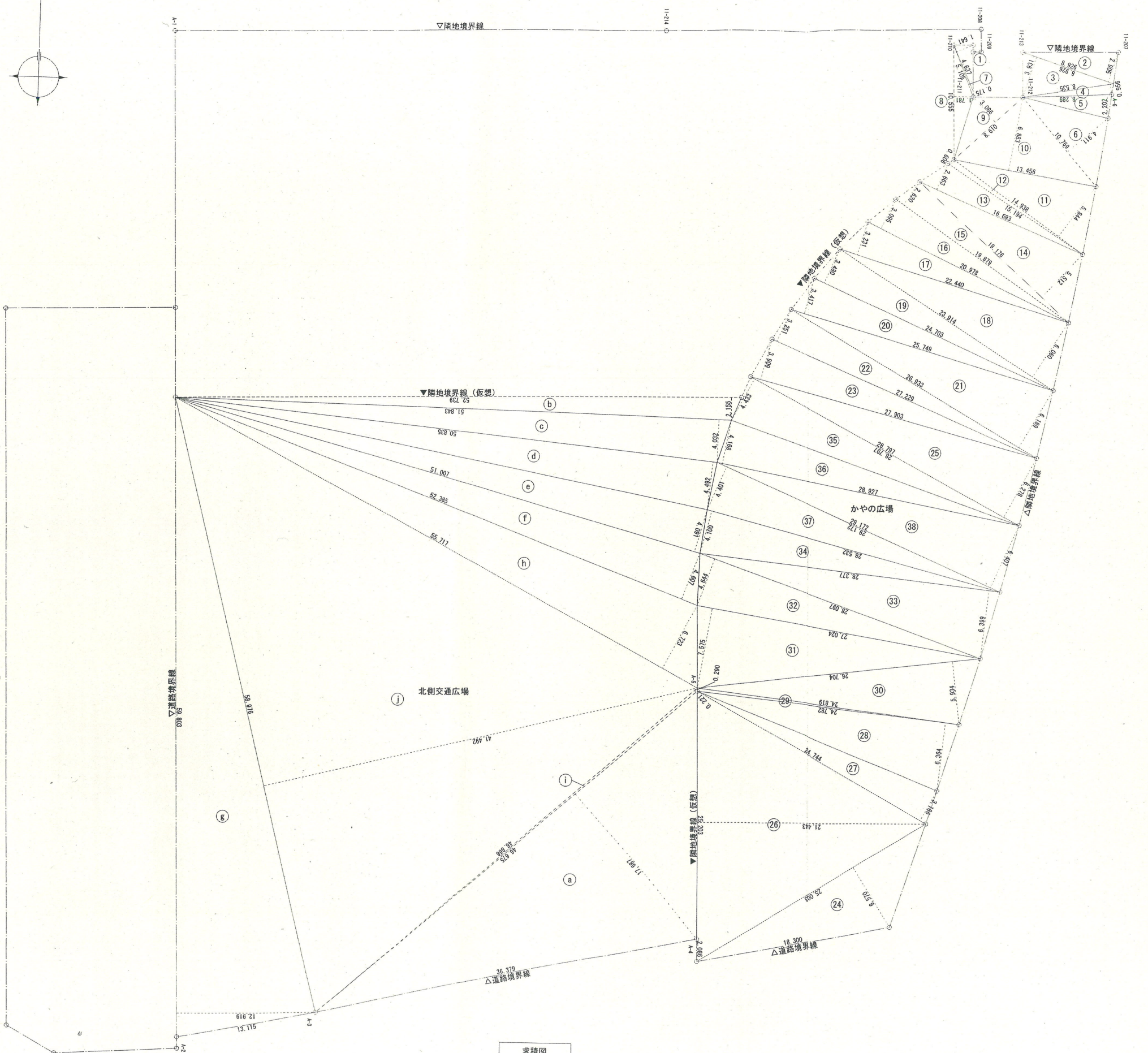


施設概要（かやの広場イメージ図）



電源	
分電盤	4箇所
【電気容量】	
①	赤系統 2,500W 黒系統 2,500W まで
②	赤系統 2,500W 黒系統 2,500W まで
③	赤系統 2,500W 黒系統 2,000W まで
④	赤系統 2,500W 黒系統 2,500W まで
但し、総使用容量は、 赤系統 6,200W 黒系統 5,800W 総計 12,000W まで	
※コンセント1個につき 合計1,500V A未満の 電気器具を使用すること	

施設概要 (かやの広場境界線図)



記号	計算式 (m)	面積 (㎡)
a	$46.675 \times 17.687 \div 2$	412.770362
b	$52.739 \times 2.155 \div 2$	56.826272
c	$51.843 \times 4.032 \div 2$	104.515488
d	$50.835 \times 4.492 \div 2$	114.175410
e	$51.007 \times 4.091 \div 2$	104.334818
f	$52.385 \times 4.607 \div 2$	120.668847
g	$59.803 \times 12.919 \div 2$	386.297478
h	$55.717 \times 6.723 \div 2$	187.292695
i	$46.866 \times 0.221 \div 2$	5.178693
j	$58.976 \times 41.492 \div 2$	1,223.516096
合計面積		2,715.576159

記号	計算式 (m)	面積 (㎡)
1	$4.637 \times 1.641 \div 2$	3.804658
2	$8.926 \times 2.905 \div 2$	12.965015
3	$8.926 \times 3.931 \div 2$	17.544053
4	$8.535 \times 0.956 \div 2$	4.079730
5	$8.289 \times 2.202 \div 2$	9.126189
6	$10.769 \times 4.911 \div 2$	26.443279
7	$5.105 \times 0.175 \div 2$	0.446687
8	$10.555 \times 1.781 \div 2$	9.399227
9	$8.610 \times 3.086 \div 2$	13.285230
10	$13.456 \times 6.883 \div 2$	46.308824
11	$14.938 \times 5.844 \div 2$	43.648836
12	$15.194 \times 0.606 \div 2$	4.603782
13	$16.693 \times 2.663 \div 2$	22.226729
14	$19.176 \times 5.512 \div 2$	52.849056
15	$19.879 \times 2.620 \div 2$	26.041490
16	$20.978 \times 3.095 \div 2$	32.463455
17	$22.440 \times 3.231 \div 2$	36.251820
18	$23.914 \times 6.060 \div 2$	72.459420
19	$24.703 \times 3.480 \div 2$	42.983220
20	$25.749 \times 3.417 \div 2$	43.992166
21	$26.933 \times 6.189 \div 2$	83.344168
22	$27.229 \times 3.251 \div 2$	44.260739
23	$27.903 \times 3.909 \div 2$	54.536413
24	$25.003 \times 6.570 \div 2$	82.134855
25	$28.797 \times 6.278 \div 2$	90.397373
26	$25.203 \times 21.443 \div 2$	270.213964
27	$24.744 \times 3.186 \div 2$	39.417192
28	$24.782 \times 6.364 \div 2$	78.856324
29	$24.819 \times 0.290 \div 2$	3.598755
30	$26.704 \times 5.934 \div 2$	79.230768
31	$27.024 \times 7.575 \div 2$	102.353400
32	$28.097 \times 4.644 \div 2$	65.241234
33	$28.377 \times 6.399 \div 2$	90.792211
34	$28.532 \times 4.100 \div 2$	58.490600
35	$28.797 \times 4.433 \div 2$	63.828550
36	$28.927 \times 4.168 \div 2$	60.283868
37	$29.172 \times 4.401 \div 2$	64.192986
38	$29.172 \times 6.407 \div 2$	93.452502
合計面積		1,945.545178

北側交通広場+かやの広場	2,715.576159 + 1,945.545178
合計	4,661.121337
	4,661.12

	敷地境界を示す。
	仮想敷地境界を示す。

求積図