

これは図面に記録されている内容を証明した書面である。

座標求積表

地番 (A)19-13			Yn	Yn	辺長	点間No
No.	標識	Xn				
S6	P	-130375.827	-48329.032	3.01	S7	
S7	B	-130378.779	-48328.397	8.26	S8	
S8	P	-130377.012	-48320.319	6.37	S10	
S10	B	-130383.367	-48319.869	0.90	S11	
S11	B	-130384.263	-48319.979	6.68	S12	
S12	B	-130390.905	-48320.707	5.76	S13	
S13	B	-130396.630	-48321.344	2.66	S14	
S14	B	-130399.273	-48321.645	1.92	S15	
S15	C	-130401.192	-48321.729	4.69	S16	
S16	B	-130405.880	-48321.884	14.69	S17	
S17	P	-130420.505	-48323.271	15.15	S18	
S18	B	-130423.093	-48338.204	10.02	S24	
S24	P	-130432.925	-48336.226	27.78	S25	
S25	P	-130438.464	-48363.452	41.76	Y10	
Y10	P	-130397.533	-48371.735	25.45	Y7	
Y7	C	-130392.476	-48346.783	10.13	Y6	
Y6	C	-130382.546	-48348.795	2.58	Y5	
Y5	C	-130381.120	-48350.946	0.83	S26	
S26	B	-130380.297	-48351.112	11.37	S23	
S23	P	-130378.049	-48339.957	11.14	S6	
倍面積					-4275.775308	
面積					2137.8876540	
地積					2137.88	㎡

地番 (B)19-52			Yn	Yn	辺長	点間No
No.	標識	Xn				
S19	P	-130456.474	-48331.489	24.92	S20	
S20	P	-130461.429	-48355.916	4.00	S21	
S21	P	-130459.214	-48359.253	21.17	S25	
S25	P	-130438.464	-48363.452	27.78	S24	
S24	P	-130432.925	-48336.226	24.02	S19	
倍面積					-1325.632217	
面積					662.8161085	
地積					662.81	㎡

地番 (C)19-53			Yn	Yn	辺長	点間No
No.	標識	Xn				
S22	P	-130384.966	-48374.279	23.63	S26	
S26	B	-130380.297	-48351.112	0.83	Y5	
Y5	C	-130381.120	-48350.946	2.58	Y6	
Y6	C	-130382.546	-48348.795	10.13	Y7	
Y7	C	-130392.476	-48346.783	25.45	Y10	
Y10	P	-130397.533	-48371.735	12.82	S22	
倍面積					-645.749051	
面積					322.8745255	
地積					322.87	㎡

合計

3123.5782880



箕面市西小路四丁目2番2
土地家屋調査士 中岡博

作成者

(平成25年11月21日作成)

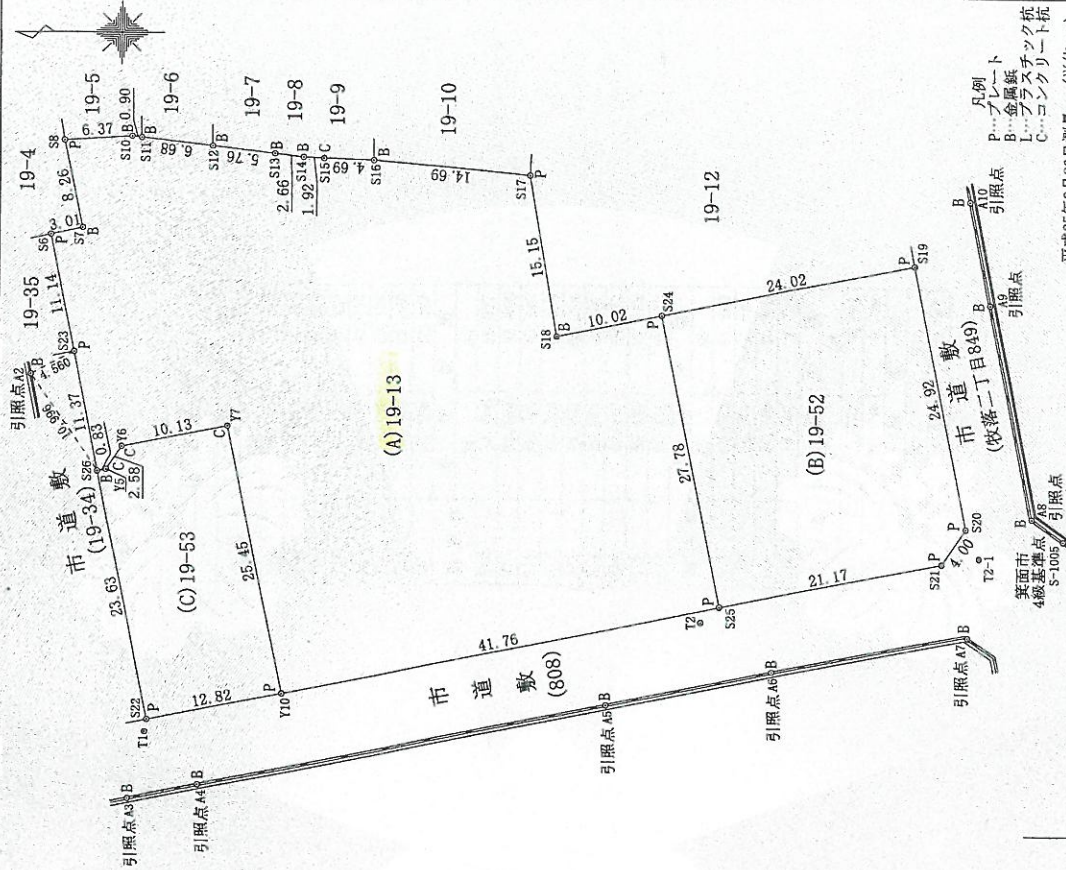


土地積所測量図

地番 19-13, 19-52, 19-53

土地の所在 箕面市牧落一丁目

1/2



平成25年9月26日測量 (単位：m)

縮尺 1/500

箕面市長 倉田哲朗

嘱託者

作成者