

令和6年度 指定居宅サービス事業者等 集団指導

全事業者共通
【はじめに】

池田市・箕面市・豊能町・能勢町 広域福祉課

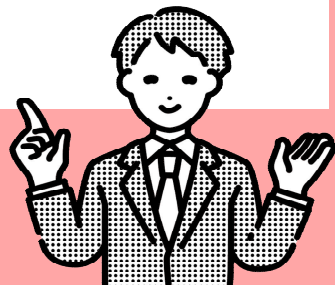
はじめに

集団指導とは…

介護保険制度や基準等の理解を深める場

- 介護保険法やその他関係法令の理解
- 適切な人員・運営基準や介護報酬請求の把握
- 法改正の内容の理解

集団指導は、介護保険制度の基本や法改正のポイントなど、
情報をインプットする機会です。



概要

必修

全事業者共通【介護保険制度について】

必修

全事業者共通【R6報酬改定について】

選択

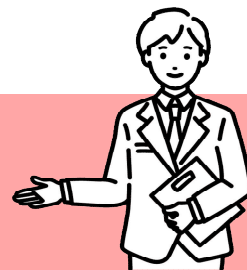
主な指導事項・よくある質問【居宅サービス・総合事業編】

主な指導事項・よくある質問【居宅介護支援・予防支援編】

主な指導事項・よくある質問【地域密着型サービス編】

「必修」は全サービス共通です。

「選択」は提供しているサービスを選んでご視聴ください。



» » » NEXT

「全事業者共通【介護保険制度について】」へ