

INFORMATION FROM MINOH CITY OFFICE

# もみじだより



7

令和8(2026)年

No.911



箕面市

巻頭  
特集

# サマー フェスタ

箕面公園2026

- 04 民生委員・児童委員は地域の身近な相談相手です
- 06 ささえあいステーションにお立ち寄りください
- 07 「青少年を守る会」はこんな取り組みをしています
- 08 改めて災害の備えをお願いします

箕面市誕生



# みのお キャンドルロード 2026

7.25(土)

夜7時～9時 (雨天中止)  
阪急箕面駅から瀧安寺までの滝道一帯に  
約5,000本のろうそくを設置。

※ろうそくの設置などを行うボランティアのかたを募集しています。  
詳しくは24ページをご覧ください。

7.25(土)同時開催!



まちやまライブ  
箕面公園昆虫館前  
夜7時～8時30分

## プロジェクション マッピング in 瀧安寺

7.25(土) / 8.15(土)

夜7時30分～9時 (雨天中止)  
箕面の四季を表現した  
色鮮やかなプロジェクションマッピングを  
瀧安寺の観音堂に投影します。

寄付型参加企画 先着500人

### みんなの 箕面の森を灯そう

当日、寄付にご協力いただいたかたに、  
LEDライト入りバルーンをプレゼント!



7.25(土)同時開催!



生演奏や  
森の守り人たちの  
話もあり!

ラジオ公開生放送  
タッキーキャンドルナイト  
箕面のふれあい広場  
夜7時～9時

# SUMMER FESTA サマーフェスタ

## 箕面公園 2026

この夏の思い出を、夜の箕面で  
毎年恒例の「サマーフェスタ箕面公園2026」が、7月25日(土)から8  
月30日(日)まで開催されます。期間中は、箕面大滝や滝道のライトアップ  
を始め、約5,000本のろうそくが灯る「みのおキャンドルロード」や、  
箕面の自然・歴史・文化をテーマにしたプロジェクションマッピングなど、  
夜の箕面を満喫できる多彩なイベントが企画されています。  
その他、今年は滝道やみのお本通り商店街の協力  
店舗で、箕面ゆかりの「カルピス」&「箕面ビール」  
とのコラボ企画を実施! 「カルピス」& 「箕面ビール」  
限定メニューや、「箕面ビール」に合う逸品  
グルメを心ゆくまで味わえます。  
夏にしか経験できない箕面観光を、  
ぜひ楽しんでください。

### 夏の思い出づくりに ぴったりの企画が満載!

昭和9年に始まった「みのお公園納涼」の歴史を  
受け継ぐ「サマーフェスタ箕面公園」が今年も開  
催されます。箕面大滝や滝道を照らす特別ライト  
アップ、約5,000本のろうそくが織り成す一夜限  
りのキャンドルロード、瀧安寺でのプロジェクシ  
ョンマッピングなど、箕面の夏を彩る多彩な催しを  
用意しました。さらに、箕面ゆかりの「カルピス。」  
と「箕面ビール」をテーマにした企画を通じて、  
滝道から商店街へと広がる新たな魅力を  
発信します。詳しくは、「Touch Minoh」  
(QRコード)や箕面 交通・  
観光案内所などに設置のガ  
イドマップをご覧ください。



サマーフェスタ  
実行委員会委員長  
小枝正幸さん

## カルピス & 箕面ビール

7.26(日)～8.30(日) コラボ企画

滝道や、みのお本通り商店街のお店(計10店舗)で、「カルピス。」を  
使った限定メニューまたは「箕面ビール」に合う逸品グルメを用意  
して、みなさんをお待ちしています! 詳しくは、箕面市観光協会ホー  
ムページ「Touch Minoh」(左記QRコード)をご覧ください。

カルピス、や箕面ビールの詰め合わせが抽選で当たる!  
Instagramキャンペーンに参加しよう!

応募は  
カンタン!  
3ステップ

- 1 箕面市観光協会公式Instagram  
@minoh\_kankoukyoukaiをフォロー!
- 2 対象店舗の限定メニューや  
食べ歩きのをパシャリ!
- 3 ハッシュタグ「#箕面とっておき」を付けて  
投稿すれば応募完了!



## 明治の森箕面国定公園 夏の特別ライトアップ

7.26(日)～8.30(日)

日没～夜9時 ※天候や滝道の道路状況によって、規模縮小または中止の場合あり。  
箕面大滝、瀧安寺、西江寺、橋本亭、MINOH-kankian、千本園路、大門橋付近ほか



# 各地域の民生委員・児童委員をご紹介します

(令和8年6月17日現在。敬称略)

西小地区	
担当区域	氏名
箕面1・7・8丁目、温泉町、箕面公園	岸本 信子
箕面6・7丁目	田中 満子
箕面8丁目	島 恵子
箕面8丁目、新稲1丁目	福定 正美
西小路1丁目、新稲1・3丁目	小野 啓輔
桜1丁目	本田 喜久子
桜2丁目	村國 嘉史
桜2・3丁目	中尾 正之
新稲1・2・5・6丁目	稲治 千鶴子
新稲3・4丁目	叶井 洋子
桜ヶ丘1丁目	渡辺 智子
新稲5丁目	稲治 和子
新稲6丁目	松山 正義
新稲6丁目、桜ヶ丘1丁目	佐野 すみ子
新稲7丁目	永田 よう子
主任児童委員	平安 幸子

南小地区	
担当区域	氏名
桜井1丁目、桜5丁目	米田 哲雄
桜井1・2丁目	井上 圭子
桜井1・2丁目、桜6丁目	中田 裕子
桜井1・2丁目、半町2丁目	山岡 一雄
桜井2丁目	喜多 登喜代
桜井2丁目、半町3丁目	竹林 恭子
桜井3丁目	二俣 久美子
桜井3丁目	久世 定
桜3・4・6丁目、桜ヶ丘2丁目	崎原 朝香
半町1丁目、桜ヶ丘3丁目	上田 治子
半町1丁目、桜ヶ丘4丁目	前田 百合子
桜ヶ丘2丁目	福森 毅
桜ヶ丘3丁目	西村 淳子
桜ヶ丘4丁目	門田 明美
桜ヶ丘4・5丁目	吉光 春美
主任児童委員	山田 郁江

東小地区	
担当区域	氏名
粟生間谷東1丁目、粟生間谷西1~3丁目	柴崎 友子
粟生間谷西1丁目、粟生新家3・4丁目	麻田 恵美
粟生新家2・3・5丁目	大竹 弘美
粟生間谷西1・3丁目、粟生新家4丁目	宮内 つよ子
粟生間谷西2丁目、粟生外院3丁目	秋山 裕貴子
粟生間谷西2丁目、粟生新家5丁目	長野 基
粟生間谷西2・3丁目	山田 まゆみ
粟生外院1・2丁目	北川 照子
粟生外院2・3・5・6丁目	井 育代
粟生外院3・4丁目、粟生新家2丁目	向井 亜己
主任児童委員	和田 勝彦

豊川南小地区	
担当区域	氏名
粟生新家1丁目、小野原西3丁目	二石 博昭
小野原東1・2丁目	谷上 やす子
小野原東2・3丁目	北野 健
小野原東3丁目、小野原西4・6丁目	三木 明
小野原東4丁目	吉田 美津代
小野原東5丁目	森橋 静子
小野原東5丁目、小野原西6丁目	山崎 恵子
小野原東5・6丁目	福島 仁美
小野原東6丁目	山口 真理子
小野原西1・2丁目	木下 宏幸
小野原西2・3・5丁目	鷹野 喜代司
小野原西3・4丁目	宮口 好子
主任児童委員	佐藤 弘成
	西口 豊子

萱野東小地区	
担当区域	氏名
西宿1・2丁目	小路 いづみ
西宿2丁目	森 好男
西宿2丁目、今宮1~3丁目、石丸1丁目	植村 ノリ子
西宿3丁目、船場東3丁目	沖島 朋子
今宮3丁目	山中 和雄
今宮4丁目	橋爪 のぶこ
外院、外院3丁目	大桑 浩代
外院1~3丁目	兵庫 智加子
石丸1・2丁目	井上 文夫
石丸3丁目	上原 貴世
白島、白島2・3丁目	南 恵子
白島1・2丁目	西村 幾久子
船場東1~3丁目	岩橋 恵美子
主任児童委員	印藤 旬子

西南小地区	
担当区域	氏名
半町1・2丁目	難波 明則
半町2丁目	北村 眞隆
半町2・3丁目	荒木 栄
半町3丁目	山岡 総子
半町3丁目	深井 章子
半町3丁目、瀬川3丁目	荒木 啓雄
半町4丁目	松田 興一
瀬川4丁目	野村 洋子
瀬川1丁目	星原 輝子
瀬川2丁目	島谷 都夫
瀬川2丁目	藤本 邦浩
瀬川4・5丁目	日根 真理
主任児童委員	岩本 いづみ

箕面小地区 <small>とどろみの森学園地区を含む</small>	
担当区域	氏名
箕面6丁目、西小路2丁目	山下 照母
西小路1・2丁目	太田 克己
西小路4・5丁目	降旗 晴美
牧落1丁目	井口 正宏
牧落1・2丁目	江川 浩平
牧落2丁目	武田 妙子
牧落2丁目	中川 智子
牧落5丁目	横岩 直子
	北島 慎二
	前田 八起
百楽荘1・2丁目	日下 了三
百楽荘3・4丁目	岩田 精一
桜4丁目	岸上 芳夫
桜4・5丁目	佐茂 松美
上止々呂美	西野 喜佐子
下止々呂美	関 裕子
森町中1・2丁目	船越 真紀子
森町中3丁目、森町北1・2丁目	野本 浩平
森町南1~3丁目	川瀬 竜一
主任児童委員	中井 民
主任児童委員(とどろみの森学園)	山本 智子

豊川北小地区 <small>彩都の丘学園地区を含む</small>	
担当区域	氏名
大字粟生間谷、粟生間谷西5~7丁目、粟生外院6丁目	関口 好美
粟生間谷東1・5丁目、粟生間谷西6・7丁目	岸田 貴子
粟生間谷東2~4丁目、彩都粟生南1・2丁目	栗山 孝子
粟生間谷東5丁目	石原 厚子
粟生間谷東6丁目	石本 博美
粟生間谷東7・8丁目	和田 律子
粟生間谷西3丁目	田中 由樹
粟生間谷西4丁目	宇野 龍也
	尾鼻 満子
	前畑 琢男
彩都粟生南3・4丁目	境田 美穂
彩都粟生南4丁目	西端 美幸
彩都粟生南4・5丁目	井上 治美
彩都粟生南6丁目	淵先 康子
彩都粟生南7丁目	川本 博
彩都粟生北1・2・4~6丁目	兼若 和美
彩都粟生北3・7丁目	橋本 由美子
主任児童委員	
主任児童委員(彩都の丘学園)	

中小地区	
担当区域	氏名
箕面4丁目、西小路3丁目、牧落3丁目	上原 茂
箕面4丁目、稲1丁目	岩崎 昭司
西小路3丁目	土方 章裕
牧落3・4丁目	田中 明美
稲1丁目	桑野 京子
稲2・3丁目	桑野 悦子
稲2・4・6丁目、船場西2・3丁目	久代 美津恵
稲5・6丁目	伊藤 幸雄
主任児童委員	一階 和子

北小地区	
担当区域	氏名
箕面1・2丁目	志水 克行
箕面2丁目	出射 謙二
箕面3丁目	草野 正子
箕面3・5丁目	並河 恵子
箕面4丁目	苗代 由香
	谷口 俊美
箕面5丁目	黒崎 敏孝
箕面6丁目	高橋 満智子
主任児童委員	齋藤 壽美子
	松村 リミ

萱野北小地区	
担当区域	氏名
如意谷1・3丁目	上山 純子
如意谷2丁目	西野 耕作
如意谷3丁目	有川 香奈
如意谷3・5丁目	大釜 恵美子
如意谷4丁目	杉本 建男
如意谷4丁目	大濱 訓子
主任児童委員	岡村 公子

萱野小地区	
担当区域	氏名
萱野1・2丁目、坊島1~3丁目	山田 薫
萱野1・3・4丁目、坊島1丁目	大谷 秀樹
萱野2丁目、坊島4丁目	岸本 育英
萱野5丁目、船場西1丁目	栢木 修
萱野1丁目、坊島1丁目	高橋 奈津子
坊島3・5丁目	庄田 芳樹
船場西1丁目	生田 節子
船場西2丁目	坂口 一美
船場西1・2丁目	田中 潤一
船場西3丁目	増田 久美子
主任児童委員	岡村 孝子
	黒杭 勝代

# 民生委員 児童委員は地域の身近な相談相手です

民生委員・児童委員は地域の身近な相談相手として、地域住民を支援するボランティアです。ご高齢のかたや障害のあるかた、子育て中のかたなど、住民一人ひとりの立場に立って悩みを解決するお手伝いを行い、必要に応じて行政や各機関につなぐパイプ役を担っています。一人で悩まず、気軽に相談してみませんか？

## こんなときはぜひ！ 民生委員・児童委員にお気軽にご相談ください！

- ご高齢で一人暮らしに不安がある
- 経済的に困っている
- 介護などの悩みがある
- ご近所のご高齢のかたを最近見かけない
- 子育て中で不安や悩みがある
- ご近所の子どもがひどく泣いている
- 障害があり生活に困りごとがある
- 不安や悩みをどこに相談したらいいのか分からない など

## 民生委員・児童委員のかたにインタビュー！



「自然に困りごとを話せる関係づくりを大切にしています」

民生委員・児童委員 稲治千鶴子さん

### ●主な活動内容は？

地域のかたからの相談を受け、行政や社会福祉協議会などになぎながら、一人ひとりに合った支援やサービスが受けられるようサポートしています。地域サロンへの参加や、ささえあいステーションとの連携も行っています。

### ●実際に活動してみようですか？

活動を通じて地域や関係機関とのネットワークが広がり、多くの知識を得ることができました。その経験は、私自身が親の介護を行う際にも役立っています。

### 地域の福祉活動に関心があるかたへ 民生委員・児童委員の活動に力を貸してください！

特別な資格や専門知識は必要なく、働きながら活動しているかたもいます。「人と話すことが好き」「地域のために何かしたい」というかたは、ぜひお問い合わせください\*。主な活動内容など、詳しくは市ホームページ(QRコード)をご覧ください。お気軽にご相談ください。



※地域によって活動内容や充足状況が異なります。

詳しくは  
こちら→



## 民生委員・児童委員とは

地域住民を支援するため、厚生労働大臣から委嘱を受けており、守秘義務があります。箕面市では現在163人が委嘱を受け、活動しています。



### ●気を付けていることや心がけていることは？

活動で知り得た個人情報の管理を徹底しています。また、「困りごとは？」と直接的に聞くのではなく、普段の会話から自然に困りごとや心配ごとを話せる関係づくりを大切にしています。民生委員の存在を知らないかたも多いため、さまざまな場面で周知するように心がけています。

### インタビュー 箕面市民生委員児童委員協議会 会長 岩崎 昭司さん



### 地域のみなさんに寄り添い、信頼関係を築いています

生きるということは「生き活きと生活すること」と思いますが、ときには辛いこともあります。「子育てや教育がうまくいかない」「生活が苦しい」「一人暮らしがおぼつかない」など、そのような生活に関する悩みごとは一人で抱え込まずに、地域の民生委員・児童委員にご相談ください。私たちが寄り添ってお力になります。

## 身近な相談相手、民生委員・児童委員に相談したいときは

まずは地域福祉課へお電話ください ☎727・9513 担当の民生委員・児童委員をご紹介します

各小学校区に開設!

圏共生社会福祉課 ☎727・9501 FAX727・3539

# ささえあいステーションに お立ち寄りください

一覧マップ(QRコード)で、お近くのステーションをチェック!



まちかど福祉相談  
ささえあいステーション  
箕面市  
社会福祉協議会

かつて日本では、長屋などの共同井戸に人が集まり、自然な助け合いが生まれていました。人と人とのつながりが薄れつつある今、現代版の共同井戸としての役割を果たすのが「ささえあいステーション」です。

市では、全14小学校区で同ステーションを週1回開設。その多くでコミュニティカフェを併設するなど、地域で住民同士がつながる拠点として機能しています。また、各ステーションには、市社協の職員が「地域福祉コーディネーター」として常駐し、日常の困りごとから地域課題まで、丁寧に話を伺い必要な支援を行っています。

## ささえあいステーションでは…

### 約8割のステーションに「コミュニティカフェ」を併設しています!

地域のボランティアのかたが運営するカフェで、多世代のかたが自由に交流できる場として利用されています。いざというときのためにも、日頃からご近所同士のつながりを持つことが大切です。ぜひお立ち寄りください。



### 地域福祉コーディネーターによる「まちかど福祉相談」を実施しています!

介護や子育て、経済的な心配など、日常の困りごとを地域福祉コーディネーターがお聞きし、相談内容に応じて専門機関につないだり、地域の活動を紹介したりします。



#### 例えば

- 子育て(または介護)に追われ、誰にも相談できずに辛い
- 家族がひきこもりになっている
- 隣人のようすがいつもと違うので心配
- 定年退職したが、これまでの経験を地域に役立てたい など

申込不要で、誰でもウェルカム♪

コミュニティカフェの開催状況について、詳しくは右上QRコードをご覧ください。

ささえあいステーションに常駐!

## 地域福祉コーディネーターのみなさんに聞きました

### 地域福祉コーディネーターとは?

地域づくりを担う専門職で、各小学校区に配置されています。個人を支援する専門職\*と連携しながら、困りごとや課題の早期発見、住民同士のネットワークづくり、新たな活動の立ち上げを支援しています。

\*高齢者、障害者、子ども・若者、生活困窮者などを対象とした各種支援分野と連携しています。



地域福祉  
コーディネーター  
のみなさん

### ささえあいステーションの他に、どんな取り組みをしているの?

#### ●地域訪問

自治会などの地域団体や事業所(店舗)を訪問し、それぞれの活動状況や感じている課題、「今後こんな取り組みをしたい」などの声を聞き取り、情報収集や、つながりづくりを進めています。



#### ●「ささえあい推進会議」の開催

小学校区ごとに住民や地域団体、学校、事業所などが年1回集まり、地域福祉コーディネーターが収集した情報や課題を共有し、解決に向けた取り組みを話し合っています。また、隣近所や自治会単位で行う「小地域ささえあい会議」も、必要に応じて随時開催しています。

ささえあいステーションについて、詳しくは市ホームページ(QRコード)をご覧ください。





取り組み①

子どもの安全  
見まもり隊

登下校時間に、通学路の見通しの悪い交差点などに旗を持って立ち、子どもたちに声をかけたりして、安全を見守ります。地域のまつりなどでパトロールを行う校区もあります。

地域の子どもは  
地域で守る!



# 「青少年を守る会」は

## こんな取り組みをしています

箕面市では、各小学校区に市民団体「青少年を守る会」が設立されています。日頃から、子どもの見守り活動や三世代交流事業などを通して顔の見える関係づくりを進め、子どもたちにとって重大な事件や事故が起こった非常時には、地域で一致団結して子どもの安全・安心を守ることができるよう活動しています。



取り組み②

青色防犯パトロール

主に子どもの下校時や放課後に、通学路を中心に校区のパトロールを行っています。また、不審者情報があれば、その地域を重点的に巡回します。



取り組み③ おあしす運動

人との出会いの中で大切なのは基本的な「あいさつ」。おあしす運動から人間関係の輪を広げていきます。

「おあしす運動」は、あいさつの言葉の頭文字をとったもので、「おはようございます」「ありがとうございます」「しつれいします」「すみません」を日頃から言えるように心がけようという運動です。

取り組み④

地域交流(三世代交流)  
イベントや大人向け学習会

地域運動会など、地域のみなさんが一緒に楽しめるイベントを開催し、子どもも大人も顔の見える関係を作っています。また、保護者を対象に、時代に合ったテーマの学習会などを行っています。



「青少年を守る会」とは

「地域の子どもは地域で守ろう」という合い言葉のもと、PTAを中心に地域のかたが集まってできた組織です(下図参照)。構成団体や活動内容は校区ごとに異なり、全構成員が守る会のメンバーになっています。



主な取り組み

- ① 子どもの安全見まもり隊
- ② 青色防犯パトロール
- ③ おあしす運動
- ④ 地域運動会など



「子どもの安全見まもり旗」を全校区に設置しています

「子どもの安全見まもり旗」は、“地域の子どもは地域で守る”という強い思いを示すもので、安心感の醸成や犯罪の抑止につながるものです。

青少年を守る会が、平成15年頃に一部の校区で旗の設置を開始し、その後、全校区へ広がりました。小・中学校の敷地外縁、通学路、公園など、現在は市内全域に約600本の旗が設置されています。

子どもの安全見まもり隊  
パトロール実施中!  
小学校区

# 改めて災害の備えを お願いします

令和6年1月1日午後4時10分、石川県能登地方を震源とする能登半島地震が発生し、最大震度7の揺れが周辺地域を襲いました。今後、このような大地震がいつまた起こるか分かりません。いざというとき、どこにいても慌てず、適切な行動がとれるよう、対策を考えておくことが大切です。

災害からあなたと家族を守る

## 命の パスポート

シリーズ180

### 発災時間とそのときにいる場所で あなたのとるべき行動が変わります

#### 昼に地震が起きたら…

東日本大震災は  
午後2時46分に発生

- 家族がそれぞれ別の場所にいる
- 公共交通機関が止まって帰宅困難者が出る
- 炊事の時間帯には火災が多くなる
- 地域に人手が少ない

#### 夜・早朝に地震が起きたら…

阪神・淡路大震災は  
午前5時46分に発生

- 多くの人がかにいる
- 寝ていて倒壊家屋や家具の下敷きになる被害が多く出る
- 灯りの確保がすぐに必要になる
- 灯りがなく救助活動が遅れる

### こんなとき、地震が起きたら…(働いているかたの場合)

06:00	起床 朝食	火は止めた!次に何をしたらいい?!
09:00	子どもの見送り 出勤 外回り	保育所への道中…引き返す?連れていく? 電車が急停止!車内にもけが人が!
12:00	ランチ	お店で火災!どこに逃げる?
15:00	店頭で接客	地震でお客様がパニック状態に!どう誘導したらいい?
18:00	子どものお迎え 帰宅	電車が止まって帰宅できない!子どもが心配…
22:00	夕食 就寝	電気が消えて真っ暗!懐中電灯はどこだった?

いざというとき、何が起ころ、何が必要になるかを考えて、日頃から準備をしておいてください。

例えば 「発災直後は外部支援が届かない」⇒「3日分の水・食糧」を備蓄する  
「停電や断水が起こる」⇒必要なものを詰めた「非常用持ち出し袋」を用意する など

詳しくは  
こちら!



## みんなで行こう! 地域のまつり



### 夕涼みコミセンまつり

7/25(土) 午後4時~7時  
※雨天順延26日(日)

所 箕面小コミセン  
内 飲食の屋台、子どもを対象としたゲーム  
主催: 箕面小会館管理運営委員会  
岡市民サービス政策課自治会係 ☎724・6179  
FAX 723・5538

### 箕面地区納涼の夕べ

7/25(土)・26(日) 午後5時~9時30分

所 阪急箕面駅前~みのお本通り商店街  
内 ビンゴ大会(26日のみ)、ステージイベント、夜店ほか  
岡同実行委員会事務局 ☎723・5160 (メガネのサンワ内(午前11時~午後4時。水曜を除く))、箕面まつり推進協議会 ☎724・9201 FAX 724・9203

## みのおNOW

まちのラジオ局タッキー816発

他の記事も掲載中!  
詳しくはこちらから!

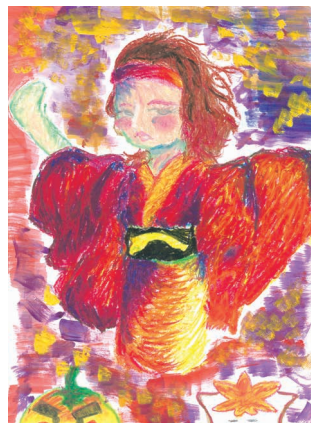


### 第41回箕面まつり ポスター原画決定!

みのおNOW

209点の応募があり、最優秀賞に第一中学校3年生の山口由乃さんの作品が選ばれました。制作のきっかけは、箕面ふるさとカレンダー2026に掲載されていた同まつりの“よさこい”を見て、「この美しさと勢いを表現したい!」と思ったこと。浮かび上がるように際立つ踊り子は、発色の良いフレヨンを使用。着物には赤・青・黄の3色を使い、描く方向を考えながら丁寧に色を重ね、繊細な明暗を表現しています。

また、背景には絵の具を使い、筆を素早く動かして描くことで作品全体に勢いをもたらしています。箕面まつりが大好きという由乃さん。その思いが作品にもあふれています。



受賞作品9点は10月3日(土)・4日(日)開催の「箕面まつり」で、メイプルホールロビーに展示されます。

記事の説明

対象 日時・日程 場所 内容 講師 定員 持ち物  
費用 一時保育 申込先・申込方法 問い合わせ先

**要議決** 市議会の議決が前提となります



# 市からの お知らせ

INFORMATION  
from the city

## 健康・福祉

### がん検診・骨粗しょう症検診 を受診してください

市では、がん検診や骨粗しょう症検診を無料で実施しています。早期発見・早期治療のためには、自覚症状が無いうちから検診を受診しておくことが大切です。

令和9年3月31日(水)までに次の年齢を迎えるかた▽胃がん検診：50歳以上の偶数年齢▽肺がん・大腸がん検診：40歳以上▽子宮頸がん検診：20歳以上の女性▽乳がん検診：40歳以上の偶数年齢の女性▽前立腺がん検診：55・58・61・64・67・70・73・76歳の男性▽骨粗しょう症検診：40・45・50・55・60・65・70歳の女性  
受診期限：令和9年3月31日 受診方法：指定医療機関に予約の上、マ

イナンバーカードなど住所、氏名、年齢が確認できるものを持参 **¥無料**  
詳しくは市ホームページ（QRコード）をご確認ください。



がん検診



骨粗しょう症検診

健康増進課 ☎727・9507  
727・3539 FAX

### 歌って笑ってお口の教室

市内在住の65歳以上のかた 時  
7月8日(水)午後1時30分～2時30分  
所東生涯学習センター 内音楽療法  
士と一緒に季節の歌を歌い、口腔機能向上のための体操を行う **¥無料**  
※申込不要

高齢福祉課 ☎727・9505  
727・3539 FAX

### シニア健康相談

市内在住の60歳以上のかた 時  
7月24日(金)午後2時～3時30分 所総  
合保健福祉センター 内加齢に伴う  
心身の変化（運動機能や口腔機能の  
低下）などについて 講理学療法士、  
保健師、歯科衛生士、栄養士 **¥無  
料** ※申込不要

高齢福祉課 ☎727・9505  
727・3539 FAX

**要議決**

### 物価高騰の影響を受けている 市内事業所に支援金を交付

介護サービス事業所、障害福祉  
サービス事業所ほか

7月中旬から受付開始予定。申込  
方法など詳しくは市ホ  
ムページ（QRコード）な  
どでお知らせします。



### 介護保険サービス事業者につい

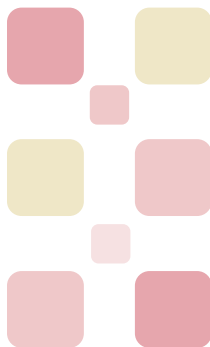
て：高齢福祉課 ☎727・9505  
FAX 727・3539、障害福祉サ  
ービス事業者について：障害福祉課 ☎  
727・9514 FAX 727・353  
9、障害児通所サービス事業者につ  
いて：児童発達支援センター ☎72  
7・9520 FAX 737・4559

### 自動車税の身体障害者等減免 申請に必要な状況確認書を廃止

身体障害者のかたなどを対象に府  
が実施する自動車税の減免について、  
民生委員が発行する状況確認書は、  
6月末をもって取り扱いが廃止され  
ました。状況確認書に代わり、令和  
8年4月から、新たに有効  
な証明書類が拡充されて  
います。詳しくは府ホーム



ページ（上記QRコード）をご覧  
いただくか、豊能府税務所に直接お  
問い合わせください。  
問 同事務所 ☎752・4111 FAX 7  
52・4124、地域福祉課 ☎72  
7・9513 FAX 727・3539



健康・福祉

保険・年金・税

くらし全般

人権文化・スポーツ

人材・意見作品募集

その他

子ども

## 認知症カフェに参加しませんか？

市内在住の認知症のかたとその家族、認知症について知りたいかた

カフェ名・場所	日時・内容など	申込・問い合わせ
オレンジにいなカフェ 所 そんぼの家箕面 (新稲5-16-50)	時 7月14日(火) 14:00~15:30 内 講話、交流会 定 10組(当日先着順) ¥100円程度(飲み物代)	西部高齢者くらしサポート ☎720・5592 ☎720・5593
オレンジ+WEカフェ 所 NPO法人+WE事業所 (牧落2-9-12)	時 7月15日(水) 15:00~16:00 内 講話、交流会 定 16人(当日先着順) ¥200円程度(飲み物代)	
とよきたオレンジカフェ 所 豊川北小コミセン	時 7月16日(木) 14:00~15:30 内 講話、交流会 定 15人(当日先着順) ¥100円程度(飲み物代)	東部高齢者くらしサポート ☎729・1711 ☎730・2230
箕面唐池公園オレンジカフェ 所 そんぼの家S箕面唐池公園 (箕面4-8-43)	時 7月21日(火) 14:00~15:00 内 交流会 定 15人(申込順) ¥300円程度(飲み物代)	そんぼの家S箕面唐池公園 ☎720・6661 ☎720・7755 中西部高齢者くらしサポート ☎727・9510 ☎727・3539
オレンジカフェ「かやの」 所 キューズリビング (みのおキューズモールCENTER2階)	時 7月23日(木) 14:00~15:30 内 講話、交流会 定 18人(申込順) ¥100円	中東部高齢者くらしサポート ☎727・9511 ☎727・3597
ライブラオレンジカフェ 所 総合保健福祉センター	時 7月24日(金) 14:00~15:30 内 講話、交流会 定 10組(申込順) ¥100円程度(飲み物代)	中西部高齢者くらしサポート ☎727・9510 ☎727・3539
東小校区オレンジカフェ 所 東小コミセン	時 7月28日(火) 14:00~15:30 内 講話、交流会 定 15人(当日先着順) ¥100円程度(飲み物代)	東部高齢者くらしサポート ☎729・1711 ☎730・2230
なないろカフェ 所 てりは包カフェ (桜井1-13-22)	時 7月29日(水) 14:00~15:30 内 講話、交流会 定 15人(申込順) ¥100円程度(飲み物代)	北部・西南高齢者くらしサポート ☎725・7029 ☎720・5323

### アンケート調査にご協力をお願いします

市では、障害福祉サービスの利用状況及び今後の利用意向などを調査し、今後の障害福祉施策に活用するためのアンケート調査を実施します。

7月以降に調査票を送付しますので、届いたかたはご協力をお願いします。  
市内在住で、15歳以上65歳未満の障害者手帳所持者及び障害福祉サービス等利用者、65歳以上の障害福祉サービス等利用者から無作為に抽出した約1800人

### 高齢者の生活支援サポーター養成研修

障害福祉課 ☎727・9506 FAX 727・3539

高齢者宅で生活支援サービス(掃除、洗濯、食事の準備など)を行う生活支援サポーターとして訪問介護事業所(ヘルパー事業所)で働きたいかた ※年齢・性別不問、未経験でも可 時 8月25日(火)・31日、9月7日・14日(月)午後1時~4時(全4回) 所 総合保健福祉センター分館

家事援助の基礎知識や認知症の理解など、介護の基本を学ぶ(計12時間) 定 10人(申込順) ¥無料

研修 府盲ろう者通訳・介助者養成  
申 7月1日(水)からマックシールスクール ☎737・5230 FAX 737・5641、高齢福祉課 ☎727・9505 FAX 727・3539

盲ろう者福祉に熱意があり、盲ろう者通訳・介助者として活動を希望し、全日程受講できるかた 時 9月7日(月)~3月12日(金)の間で全19回 所 福祉情報コミュニケーションセンター(大阪市) 定 60人(申込多数の場合抽選) ¥無料(教材費実費)

8月14日(金)(必着)までに大阪障害者自立支援協会(〒537-0002 大阪市東成区中道1-3-59)へ申込用紙(府ホームページからダウンロード可)を郵送、ファクス、メールで

問 盲ろう者等社会参加支援センター ☎06 6748・0587 FAX 06 6748・0589、障害福祉課 ☎727・9506 FAX 727・3539

### 視覚障害者支援のための音訳講習会

市内在住、在職、在学中、視覚障害者に対するボランティアに関心があり、全日程受講できるかた 時 8月28日、9月4日・11日・18日・25日、10月2日・9日・16日・23日・30日、11月6日(金)午前10時~正午(全11回) 所 障害者福祉センターささゆり園 内 文字情報を声で伝えるための、基礎・録音技術を学ぶ 定 10人(申込多数の場合抽選) 講 ささゆり声の会、安田知博さん(音訳指導者) ¥500円(テキスト代) 申 7月17日(金)までに同園の窓口で 問 同園 ☎724・2940 FAX 724・2940

### 手話で市役所に電話ができる「手話リンク」を導入しました!

聴覚や発話に困難があるかたでも、スマホやパソコンで通訳オペレーターを介し、市職員と電話できます。事前登録不要。インターネットの通信料のみで利用可能です。 問 障害福祉課 ☎727・9506 FAX 727・3539

詳しくはコチラ!



記号の説明

対 象 日 時 ・ 日 程 所 場 所 内 容 講 師 定 員 持 ち 物  
 費 用 一 時 保 育 申 込 先 ・ 申 込 方 法 問 問 い 合 せ 先

更生保護サポートセンターを  
ご利用ください

犯罪・非行に関して悩んでいるかた、過去の犯罪歴が原因で仕事が見つからないかた、更生保護活動に参加したいかた 時々々金曜日午前10時〜午後3時 所 総合保健福祉センター分館 内 保護司が相談を受け付け、アドバイスや関係機関を紹介。更生保護活動や就労などの情報も提供

無料 ※要予約

申 問 更 生 保 護 サ ポ ー ト セ ン タ ー ☎ 7 2 6 ・ 5 4 5 4 FAX 7 4 9 ・ 1 5 6 6

献血デー

7月「愛の血液助け合い運動」月間です。献血協力者及び血液在庫が不足しています。ぜひご協力ください。

対 17歳〜69歳の男性及び18歳〜69歳の女性で採血基準を満たすかた 時 7月5日(日)・18日・25日(土)午前10時〜正午、午後1時〜4時30分(5日は午後4時まで) 所 みのおキーズモール 内 400ml献血を実施 特 運転免許証など本人確認できるもの 問 市 献 血 推 進 協 議 会 ( 社 協 団 体 事 務 内 ) ☎ 7 4 9 ・ 1 1 0 9 FAX 7 4 9 ・ 1 5 6 6

ひきこもり家族のついで

対 家 族 が ひ き こ も り で お 悩 み の か た 時 7月13日(月)午前10時〜正午(2カ月ごとに開催) 所 総合保健福祉センター分館 内 テーマトーク(働くことへの一歩を応援する制度などの紹介)と、参加者同士の交流 料 無

申 問 社 協 ひ き こ も り 相 談 窓 口 ☎ 7 2 7 ・ 9 5 1 5 FAX 7 2 7 ・ 3 5 9 0

保険・年金・税

国保加入者へ「資格情報のお知らせ」「資格確認書」を送付

国民健康保険加入者には、①「資格情報のお知らせ」(普通郵便)または②「資格確認書」(簡易書留郵便)を7月中旬から順次送付します。①はマイナ保険証の利用登録があるかた、②は利用登録がないかたが対象です。①②それぞれ、ご家族分を世帯主宛てに送付します(①②両方に対象者がいる世帯は、計2通届きます)。7月末になっても届かない場合はご連絡ください。※①②に自己負担割合が表示されるようになったため、高齢受給者証の発行は終了しました

ました

なお、今回送付の①②は、いずれも8月1日(土)から利用できます。7月31日(金)までは現在お持ちのものをご利用ください。

問 国民健康保険課 ☎ 7 2 4 ・ 6 7 3 4 FAX 7 2 4 ・ 6 0 4 0

国民健康保険限度額適用認定証の更新について

高額な医療費の窓口負担を軽減できる「限度額適用認定証」について、現在交付しているものは7月末が有効期限です。

マイナ保険証なら同認定証の交付申請が不要

医療機関の窓口で「マイナ保険証」を提示し、情報提供に同意すると、自己負担限度額を超える支払いが免除されます。事前の申請手続きが不要になりますので、ぜひ「マイナ保険証」をご利用ください。ただし、区分才及び低所得者Ⅱのかたが長期入院による食事代のさらなる減額の適用を受けるには、別途申請が必要です。詳しくはお問い合わせください。

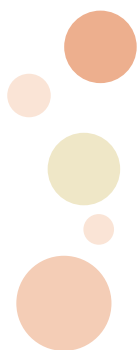
マイナ保険証を利用しない場合

同認定証の交付申請が必要です。窓口の混雑緩和のため、事前にお問い合わせの上、郵送による申請をお願いします。

願います(お電話での受付後、申請書類一式を郵送します)。

なお、自己負担限度額は、所得や年齢によって異なるため、令和7年中の収入の申告が必要です。また、保険料に未納があると認定証を交付できない場合がありますので、ご注意ください。

問 国民健康保険課 ☎ 7 2 4 ・ 6 7 3 4 FAX 7 2 4 ・ 6 0 4 0



健康・福祉

保険・年金・税

くらし全般

人権文化・スポーツ

人材・意見作品募集

その他

子ども



**国民年金保険料の免除制度を  
ご利用ください**

国民年金の第1号被保険者（自営業者、無職のかたなど）は、失業などにより支払いが困難な場合には、世帯の所得に応じて「全額免除」「4分の3免除」「半額免除」「4分の1免除」「納付猶予」の免除制度があります。免除申請は、年度（7月～翌年6月）ごとに毎年申請が必要です。今年度は、7月1日(水)から受け付けます。ただし、昨年度「継続申請」を希望し、承認された場合は申請不要です。

申請書は、市役所、豊川・止々呂美支所にあります。必要な添付書類については、お問い合わせください。  
 介護医療課 ☎ 724・6735 FAX 724・6040

**介護保険負担割合を送ります**

介護保険サービスの利用者負担割合は、所得に応じて1割、2割、3割のいずれかです。この負担割合を記載した「介護保険負担割合証」をお持ちのかたには、有効期間を更新したものを7月中旬以降に送付します（有効期間は8月1日～令和9年7月31日）。

介護保険サービス利用時に、サービス事業者やケアマネジャーが負担割合を確認できるよう提示してください。  
 介護医療課 ☎ 724・6860 FAX 724・6040

**後期高齢者医療保険料額決定  
通知書を送付します**

令和8年度の保険料を、令和7年中の所得に基づき決定します。保険料額決定通知書及び納入通知書は7月中旬以降に送付します。  
 なお、今年は2年に一度の保険料率の改定で、府内市町村の保険料は次のようになりました。

<b>賦課限度額</b> 87.1万円	=	<b>医療分</b> ●均等割額 64,931円 ●所得割額 賦課の基となる所得 ×11.51% <b>賦課限度額 85万円</b>	+	<b>子ども分</b> ●均等割額 1,373円 ●所得割額 賦課の基となる所得 ×0.24% <b>賦課限度額 2.1万円</b>
------------------------	---	---	---	---

※賦課の基となる所得は、総所得金額などから基礎控除額を差し引いた額です。また、基礎控除額は、地方税法に定める金額(例:前年の合計所得が2,400万円以下の場合、43万円)となります。  
 ○保険料(年額)の賦課限度額は87.1万円です。  
 ○所得の低いかたについては、軽減措置があります。

また、令和8年度から、従来の保険

料（医療分）に加え、児童手当の抜本的拡充など、子ども子育て世帯への給付に充てるため、子ども・子育て支援金分の保険料（子ども分）を算定します。

保険料のお支払いは、原則年金からの差し引き（特別徴収）となります。特別徴収以外のかたは、口座振替または納付書でのお支払いとなります。スマホ決済アプリ（PayPayなど）でのお支払いも可能です。詳しくはお問い合わせください。  
 介護医療課 ☎ 724・6739 FAX 724・6040

**新しい後期高齢者医療資格  
認定書を送ります**

7月下旬に新しい資格確認書（水色）を被保険者全員に簡易書留で送ります。届いたときから使用できますので、現在お持ちの資格確認書（桃色の令和8年7月31日期限のもの）は、破棄してください。※病院などで支払う自己負担の割合（1割、2割または3割）が変わっている場合がありますのでご注意ください（令和8年度住民税課税標準額で判定）

介護医療課 ☎ 724・6739 FAX 724・6040

記事の説明

対対象 日日時・日程 所場所 内内容 講講師 定定員 持持ち物  
費費用 保一時保育 申申込先・申込方法 問問い合わせ先

今月の税金

令和8年度の固定資産税・都市計画税(第2期分)の納期限(口座振替日)は7月31日(金)です。

市税のお支払いには、金融機関、コンビニ、郵便局、豊川・止々呂美支所の各窓口のほか、スマホ決済アプリやクレジットカード決済(インターネットによる手続き)、インターネットバンキングが利用できます。また、口座振替もご利用いただけます。詳しくは「地方税お支払サイト」または納税通知書をご覧ください。

国税務課 ☎724・6709 FAX723・5538

くらし全般

子どもの水難事故を防ぎましょう

これからの季節、川や海など、水辺での事故が危惧されます。特に子どもの水難事故は毎年全国で発生しており、事故を防ぐためには、大人が水辺での危険性を認識することが大切です。家族で川や海へ行ったときは、決して子どもから目を離さないでください。

また、市内には多くの池があり、誤って落ちてしまうと、大人でも簡単に上がることはできません。危険な場所には近づかないよう、家族で話し合っておきましょう。特に、小さな子どもがいる家庭では、日頃から十分注意してください。

普通救命講習1

消防署警防第一課・第二課 ☎724・9090 FAX724・6416

時所①7月5日、8月2日、9月6日(日)・東生涯学習センター②7月19日、8月16日、9月20日(日)・消防本部

いずれも午前9時30分～午後0時30分(応急手当WEB講習受講証明書)の取得者は午前10時30分から

成人を対象とした心肺蘇生法を中心に、AED(自動体外式除細動器)の使用方法ほか

定①各10人②各30人(いずれも申込順) 無料 申各

開催日2日前の正午までに申込フォーム(QRコード)または電話で

消防署警防第一課・第二課 ☎724・9199 FAX724・6416



年金なんでも相談

対市内在住、在職、在学のかた 時7月11日(土)午後2時～5時 所ら

とびあ21 令和8年度(7月～令和9年6月)の国民年金保険料免除申請の臨時受付(市内在住のかたのみ。令和7年度分も可)、国民年金や厚生年金に関する相談(社会保険労務士による個別相談あり)

基礎年金番号通知書、年金手帳、本人確認書類(マイナンバーカード、運転免許証など)

所らいとびあ21 ☎722・7400 FAX724・9698

聖苑葬儀相談会

時7月16日(木)、8月26日(水)、9月29日

(火)午後1時30分～3時 所聖苑 葬儀に関する相談、施設の見学 各開催日の前日までに聖苑へ電話またはファクスで

●出前講座講師派遣 市内の自治会、福祉団体など10～50人程度のグループ

相続・遺言葬儀・お墓などについて(会場は申込者が確保してください) 調司法書士、終活カウンセラー

無料 申希望日の1カ月前までに聖苑へ電話またはファクスで

調聖苑 ☎720・7980 FAX720・7982

健康・福祉

保険・年金・税

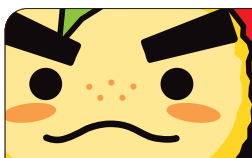
くらし全般

人権文化・スポーツ

人材・意見作品募集

その他

子ども



ATMでの特殊詐欺被害ゼロ

ATMでの振込限度額を少額(0円～10万円)に設定変更してください!

調市民安全政策課 ☎724・6750 724・6376

## 各種相談窓口

※祝・休日は特に記載のない限り実施しません

### 市民相談、市政への要望・苦情

相談先が分からないかたや専門家に相談したいかたは、こちらへご相談ください

市民サービス政策課／月～金曜日 9:00～17:00 ※弁護士、司法書士などの専門家への相談は、要予約(専門家への相談は、1案件につき1回限り)	☎724・6723 FAX723・5538
---	-----------------------

### 子ども 子育てや教育など

子育てに関する相談 子育て支援センター／月～金曜日 10:00～16:00	☎721・8845 FAX723・5433
---------------------------------------	-----------------------

小・中学生の教育相談(発達相談を含む) ※臨床心理士などによる面談・電話相談 児童生徒指導課(教育相談)(要予約)／月～土曜日 9:00～17:00	☎724・6797 FAX724・6010
---	-----------------------

小・中学生のいじめなどに関する相談 人権政策課(子どもいじめ相談係)／月～金曜日 9:00～17:00	☎724・6811 FAX725・8360
---	-----------------------

児童虐待通報 子育て支援センター／月～金曜日 9:00～17:00 子育て支援センター(夜間・休日虐待通告専用電話(大阪府))／平日夜間、土・日曜日、祝・休日	☎724・6233 FAX721・9907 ☎072・295・8737
--	--

### 高齢者 介護保険や福祉サービス、地域活動、虐待通報など

止々呂美・南・西南小校区 北部・西南高齢者くらしサポート／月～金曜日 9:00～17:00	☎725・7029 FAX720・5323
---	-----------------------

箕面・西小校区 西部高齢者くらしサポート／月～金曜日 9:00～17:00	☎720・5592 FAX720・5593
---------------------------------------	-----------------------

萱野・北・中小校区 中西部高齢者くらしサポート／月～金曜日 9:00～17:00	☎727・9510 FAX727・3539
--	-----------------------

萱野東・豊川南・萱野北小校区 中東部高齢者くらしサポート／月～金曜日 9:00～17:00	☎727・9511 FAX727・3597
---	-----------------------

東・豊川北・彩都の丘小校区 東部高齢者くらしサポート／月～金曜日 9:00～17:00	☎729・1711 FAX730・2230
---	-----------------------

### 障害者 福祉サービス、困りごと相談、虐待通報など

共生社会福祉課／月～金曜日 9:00～17:00(虐待通報はこちらへ)	☎727・9501 FAX727・3539
-------------------------------------	-----------------------

ライフタイムミント／月～金曜日 10:00～18:00	☎720・6806 FAX723・6506
-----------------------------	-----------------------

ウイズ／月～金曜日 9:00～17:00	☎・FAX725・2179 FAX724・5300
----------------------	---------------------------

パオみのお／月～金曜日 9:00～17:30	☎・FAX726・7800
------------------------	---------------

### 消費生活相談 商品購入や契約上のトラブルなど

消費生活センター／月～金曜日 9:00～16:00 ※相談は電話、窓口でのみ受付	☎722・0999 FAX723・5538
--	-----------------------

### 生活の困りごとや不安を抱えているかた 生活相談、就労相談など

社協生活相談窓口(総合保健福祉センター内)／月～金曜日 9:00～17:00	☎727・9515 FAX727・3590
--	-----------------------

社協ひきこもり相談窓口(総合保健福祉センター内)／月～金曜日 9:00～17:00	☎727・9515 FAX727・3590
---	-----------------------

商工労働課(就労相談窓口)／月～金曜日 9:00～17:00	☎724・6727 FAX722・7655
--------------------------------	-----------------------

らいとぴあ21／火～日曜日、祝・休日 9:00～17:00	☎722・7400 FAX724・9698
-------------------------------	-----------------------

ヒューマンズプラザ／火～日曜日、祝・休日 9:00～17:00	☎721・4800 FAX721・3501
---------------------------------	-----------------------

### 人権相談 人権侵害、差別、DVなど

人権相談 人権政策課／月～金曜日 9:00～17:00	☎724・6720 FAX725・8360
-----------------------------	-----------------------

女性のための相談 人権政策課 ※女性相談員が相談を受けます	面接相談(要予約)／火・金曜日 13:00～16:00 電話相談／月・水曜日 13:00～16:00	☎724・6943 FAX725・8360 ☎723・3654
----------------------------------	---	------------------------------------

### 外国人生活相談 外国人市民の生活上の困りごとなど MAFGA Multilingual Consultation Service we offer consultations on issues foreign residents may have to deal with in everyday life

国際交流協会／火～日曜日 9:00～17:00 対応言語:日本語、英語、中国語、韓国・朝鮮語、ポルトガル語 個別相談日 火曜日 10:00～14:00 対応言語:日本語、英語、中国語(同協会) 水曜日 10:00～14:00 対応言語:日本語、英語、中国語、ネパール語(大阪大学箕面キャンパス) 木曜日 10:00～14:00 対応言語:日本語、英語(市民ギャラリー「チカノバ」) 土曜日 10:00～14:00 対応言語:日本語、英語、ベトナム語(同協会)	☎727・6912 FAX727・6920
---	--------------------------

※他の言語については、お問い合わせください For more details, please contact MAFGA.



### SNS若者相談「ツラツライン」 誰にもいえずモヤモヤしていることをLINEで相談してみませんか?

※おおむね15歳以上40歳未満の市内在住、在学のかた 月・水・金曜日午後5時～8時30分、土曜日午後2時～5時30分  
 受託事業者…NPO法人暮らしづくりネットワーク北芝 業務概要について…青少年育成課☎724・6968 FAX724・6010



記号の説明

対 象 日 時 ・ 日 程 所 場 所 内 容 講 師 定 員 持 持 物  
 費 用 保 一 時 保 育 申 込 先 ・ 申 込 方 法 問 問 い 合 せ 先

時 所 7 月 11 日 ( 土 ) 午 前 9 時 ~ 11 時 ・ 西  
 小 学 校 正 門 入 口 付 近

再生資源のキャラバン回収

問 環 境 ク リ ー ン セ ン タ ー ☎ 7 2 9 ・ 7 2 9 ・  
 2 3 7 1 FAX 7 2 9 ・ 7 3 3 7

**市指定のごみ袋の在庫は確保できていますので、ご安心ください**

❌ 買い占めはやめましょう

⊙ 必要な分だけ購入しましょう

✅ **ごみ袋の買い占めは不要です**

**市指定ごみ袋在庫確保について**

世界情勢の影響により、現在、ごみ袋の製造に必要な原料の供給が制限されている状況にありますが、今年度に必要な市指定ごみ袋の在庫は確保できていますので、ご安心ください。 ※ごみ袋はこれまで通りのペースで購入し、買い占めは控えください

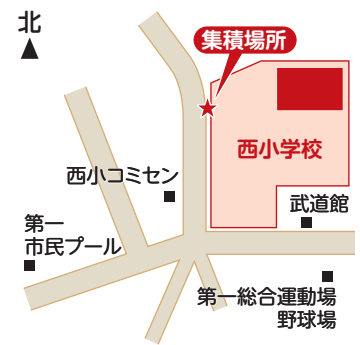
ペットボトル・不燃ごみ・危険ごみ・大型ごみの収集日

問 環 境 ク リ ー ン セ ン タ ー ☎ 7 2 9 ・ 2 3 7 1 FAX 7 2 9 ・ 7 3 3 7

A 月・木地区			B 火・金地区				
収集地区	7月	8月	収集地区	7月	8月		
あ 粟生外院	10日・24日	14日・28日	あ 粟生間谷西	13日・27日	10日・24日		
			粟生間谷東				
い 石丸	8日・22日	12日・26日	い 稲	6日・20日	3日・17日		
今宮							
お 小野原西	10日・24日	14日・28日	お 大字粟生間谷	13日・27日	10日・24日		
外院							
さ 彩都粟生北	10日・24日	14日・28日	小野原東	9日・23日	13日・27日		
			彩都粟生南				
桜	3日・17日	7日・21日	温泉町	1日・15日	5日・19日		
桜井							
桜ヶ丘	14日・28日	11日・25日	か 上止々呂美	9日・23日	13日・27日		
せ 瀬川	7日・21日	4日・18日	萱野	2日・16日	6日・20日		
			船場東				
に 新稲	14日・28日	11日・25日	し 下止々呂美				
			西宿				
は 白島	8日・22日	12日・26日	森町西	9日・23日	13日・27日		
			半町				
			森町中				
			森町南				
			森町北				
			せ 船場西	2日・16日	6日・20日		
			に 西小路	1日・15日	5日・19日		
			如意谷	2日・16日	6日・20日		
			ひ 百楽荘	6日・20日	3日・17日		
			ほ 坊島	2日・16日	6日・20日		
			ま 牧落	6日・20日	3日・17日		
			み 箕面	1日・15日	5日・19日		
			箕面公園				

※ごみは出し方を守り、収集日当日の朝9時までに出してください

※集積場所付近に「キャラバン回収



実施中」の旗を設置しています  
 回収品目や分別方法は市  
 ホームページ (QRコード)  
 で確認してください。  
 問 環 境 ク リ ー ン セ ン タ ー ☎ 7 2 9 ・  
 2 3 7 1 FAX 7 2 9 ・ 7 3 3 7



健康・福祉

保険・年金・税

くらし全般

人権文化・スポーツ

人材・意見作品募集

その他

子ども

### 農景観作物の種子代を補助します

農地の保全と美しい農景観作りを目的として、レンゲの種子代の一部を補助します。

④道路沿いなど、人目にふれやすい場所にある面積300㎡以上の一団の農地 **補助額**：大阪北部農業協同組合の販売価格を基準に算定し、種子代の一部(予算の範囲内) **申請書**：農業振興課で配布(市ホームページからダウンロード可) **申**8月13日(木)までに同課へ ※補助金交付決定前に購入した場合は、補助金の対象外となります

詳しくはお問い合わせ

いただくか、市ホームページ(QRコード)をご覧ください。



☎同課 724・6728 FAX 722・2466

### 農地への農業用施設の設置には報告が必要です

農地に農業用施設を設置する場合は、農業委員会への転用の届出または同委員会の転用許可が必要です。無断で設置すると、撤去を求められる場合がありますので、必ず事前に

同委員会へご相談ください。

設置面積が2アール未満の場合、転用の届出や転用許可は不要ですが、農地の管理上、同委員会へ設置の報告をしてください。

なお、農業用施設とは、農業用倉庫、ビニールハウス、農作業場など農業経営上必要な施設です。詳しくは、同委員会へお問い合わせください。

☎同委員会事務局 724・6764 FAX 722・2466

### 勤労障害者・障害者雇用優良事業所を表彰します

市では、毎年「障害者雇用支援月間」の9月に、障害者の社会参加と雇用促進を目的として、表彰を行っています。該当する障害者市民、事業所を推薦してください。

**推薦方法**：商工労働課に設置の推薦用紙に必要事項を記入し、7月10日(金)までに同課へ

●**勤労障害者表彰(おおむね5人以内)**

④7月1日現在、同一事業所に3年以上就労する勤労障害者市民で、意欲的に職務に励んでいるかた

●**障害者雇用優良事業所表彰(おおむね5カ所以内)**

④7月1日現在、市内にあり、勤労障

害者に配慮した職場環境を整え、1年以上の雇用関係にある勤労障害者がいる事業所

推薦があった中から選考し、9月に表彰を行います。

☎同課 724・6727 FAX 722・7655

### 箕面起業塾

④府内在住または府内での起業を考えているおおむね50歳以上のかた **①プレセミナー**：8月1日(土)午後1時～4時 **②本セミナー**：8月29日、9月5日・12日・26日、10月3日(土)午後1時～5時(全5回) **③箕面商工会議所** ④起業に関するお金の知識、マーケティング戦略、人材育成、経営ノウハウなどを学ぶ **⑤定**①30人 **⑥②**25人(いずれも申込順) **⑦①**1000円 **⑧②**5000円 **⑨申**

電話または同会議所ホームページ(QRコード)から



☎同会議所 721・1300、商工労働課 724・6727 FAX 722・7655



### 人権・文化・スポーツ

市制施行70周年記念

### 箕面市役所 Meets Art

④10月末まで **⑤**市役所本館 **⑥**プロのアーティスト(朝井颯志さん、オカジマ・ヨシコさん、正垣有紀さん、長野久人さん、眞先達さん、横岑竜之さん)によるアート作品を展示。5月に市役所中庭で初開催したライブアート・文化財課 724・6957 FAX 722・7655

記号の説明

対対象 時日時・日程 所場所 内内容 講講師 定定員 持持ち物  
費費用 保一時保育 申申込先・申込方法 問問い合わせ先

健康・福祉

## メイプルホールからのお知らせ

同ホール ☎721・2123 FAX721・0495

他のイベントについては、メイプル文化財団ホームページ(QRコード)をご覧ください。



### 第137回めいぷるごにんばやしの会

出演：桂米紫、桂紅雀、桂まん我、桂力造、桂弥太郎  
 ※豪華景品が当たるスタンプラリーあり

時7月21日(火) 18:30 所大ホール

¥一般2,000円(会員1,800円)、中学生以下1,000円(会員900円)  
 (全自由席、当日販売のみ) ※未就学児は入場不可

\*車いすをご利用のかた、または介助者を必要とする場合は、事前にご相談ください

\*割引・優先予約などの特典があるメイプルフレンドにご入会ください

\*団体割引あり(10枚以上。一部対象外の公演あり)

保険・年金・税

## 東京建物 Brillia HALL 箕面 (文化芸能劇場) からのお知らせ

同ホール ☎726・3000 FAX726・1500

※各公演の問い合わせ先は、同ホールからお伝えします

※掲載時点でチケットが完売している場合があります

他のイベントについては、同ホールホームページ(QRコード)をご覧ください。



### 箕面市夏の吹奏楽祭

時7月12日(日) 12:30 所大ホール

¥無料(全自由席。要整理券(同ホールなどで配布。当日配布なし))

### 第20回おたまじゃくしの夢ピアノ発表会

時7月25日(土) 12:30 所小ホール

¥無料(全自由席)

### 「Nの会」ジョイントピアノコンサート

時7月26日(日) 13:30 所小ホール

¥無料(全自由席)

※要予約。6歳未満は入場不可

### チャリティピアノコンサート

時7月26日(日) 17:30 所小ホール

¥無料(全自由席)

※要予約。6歳未満は入場不可

### サラデラムジカ～音楽への誘い～

時7月29日(水) 17:00 所小ホール

¥無料(全自由席)

### ミュージカル「愛の不時着」

時7月31日(金) 15:00、8月1日(土) 13:00、18:00、8月2日(日) 13:00  
 所大ホール

¥一般15,800円、22歳以下当日引き換え7,800円(年齢を確認できる身分証明書を持参)(全指定席)  
 ※未就学児は入場不可

### ピアノコンサート(戸田 恵ピアノ教室発表会)

時8月8日(土) 13:15(予定) 所小ホール

¥無料(全自由席)

### ミュージカル「ETERNITY/エタニティ」

時8月8日(土) 12:00、17:00、8月9日(日) 12:00 所大ホール

¥S席13,500円、U18席4,800円(観劇当日に18歳以下のかたが対象。入場時に年齢を確認できる身分証明書(コピー不可)を提示)(全指定席)  
 ※未就学児は入場不可

くらし全般

人権文化・スポーツ

人材・意見作品募集

その他

子ども

## ぜひ自治会にご加入ください!

同市民サービス政策課自治会係  
 ☎724・6179 FAX723・5538

### ～自治会の結成もお手伝いします～

自治会活動の基本は、住民の安全を守り、安心して地域で暮らしてもらうことです。

「遠くの親戚より近くの他人」という言葉がありますが、地震などの災害時には、最初の数時間の対応が生死を分けると言われています。東日本大震災や大阪北部地震のときも頼りになったのは、日頃から顔の見える関係にあった隣近所のみなさんでした。

地域の支え合い、助け合いが見直されている昨今、自治会は大変頼りになる存在です。

まだ自治会に入っていないかたは、今すぐ自治会係へご連絡ください。お住まいの地域の自治会をご紹介します。自治会がない場合は、自治会結成のご相談もお受けしますので、お気軽にご連絡ください。

自治会に関する情報は、市ホームページ(QRコード)をご覧ください。  
 自治会に関する相談は自治会係へ。



大学連携

大阪大学との連携行事

①第4回「さまざまな視点で世界を見る」モンゴル編

時7月11日(土)正午～午後4時30分

所同大学箕面キャンパス 内「司馬さんとモンゴル」と題して、同大学

外国語学部モンゴル語専攻の先輩である司馬遼太郎さんとモンゴルのつながりを紐解く講演や、卒業生による座談会、馬頭琴の演奏、喉歌を楽しむ。また、「遊牧文化祭」として、

モンゴル料理や雑貨販売、写真展示、ダンスなどでモンゴルを感じる 定200人(申込順) ¥1000円

(モンゴル土産付き) 申同

大学外国語学部ホームページ(QRコード)から

②マンスリー多文化サロン スワヒリ語編

時7月16日(木)午後7時～8時 所オンライン参加または同大学箕面キャンパス 内スワヒリ

語とめぐるザンジバル 講宮崎久美子さん(同大学助教) ¥

無料 申オンライン参加はZoom登録ページ(QRコード)

Zoom登録

同学部ホームページ

QRコード

QRコード

から。会場参加は申込不要。詳しくは同大学同学部ホームページ(上記QRコード)をご覧ください

問同学部 ☎730・5015 ② ☎730・5013、文化国際課 ☎724・6769 FAX722・7655

らいとぴあ21の催し

所らいとぴあ21

●まなびカフェ

時7月24日(金)①午後1時30分～3時30分②午後6時～7時30分③7月31日(金)午後1時30分～3時30分 所ら

いとぴあ21 内書のワークショップ

①「さがしてみつけて書いてみる」②「地域のお宝さがし 歩いて、聞いて、書いてみる」③石磨きを通じて

自然にふれよう 講①②華雪さん(書家)③富長敦也さん(アーティスト)

ト) 定①20人②15人③30人(いずれも申込順) ¥①無料②1000円③

大人500円、小学生以下300円 申申込フォーム

(QRコード)または電話で

●うたごえ喫茶

時7月29日(水)午後2時30分～4時

内ピアノ演奏で懐かしい歌を歌う 講田中良和さん(テノール歌手)、小場真由美さん(ピアノリスト) 定60人(申込順) ¥500円 申7月15日

(水)から電話で 問同施設 ☎722・7400 FAX724・9698

市制施行70周年記念

生涯学習講座「夏の講座」

対時所定 ¥保表のとおり(申込多数の場合抽選) 締切:7月16日(木)(必着)

甲郵送:はがきに希望講座名、住所、氏名(ふりがな)、年齢、電話番号を記入し、メイプル文化財団(〒562-0001箕面5-11-23)へ 窓口:

中央・東・西南・船場生涯学習センター(いずれも休日を除く月曜日休館)、市

民会館(第3水曜日休館)の窓口で午前9時～午後5時。同財団ホームページ(QRコード)の申込フォームからも可(締切日の午後5時まで受付)

※各講座の内容など、詳しくは各公共施設に設置の募集要項をご覧ください

※受講決定通知は、募集締切後にメールまたは郵送します

問メイプルホール ☎721・2123 FAX721・0495



講座名・内容
<b>【逸翁美術館連携講座】KABUKI悪役づくし</b> 時8月5日・12日・26日(水)10:30~12:00(全3回) 所市民会館、逸翁美術館(池田市) 定30人 ¥1,500円(別途入館料500円)
<b>《こどもプロジェクト》</b> <b>カマキリ博士がやって来る!昆虫こども研究所</b> 時年中以上 時7月28日(火)14:00~15:30 所東生涯学習センター 定20人 ¥300円(材料費) 保1歳6カ月~就学前(定員2人。申込多数の場合抽選。7月16日(木)締切)
<b>《こどもプロジェクト》たのしくうんどう!ひがしスポチャレ</b> 時年中・年長 時7月29日(水)・30日(木)10:00~11:00(全2回) 所東生涯学習センター 定15人 ¥500円
<b>《こどもプロジェクト》</b> <b>消しゴムはんこで彩る!ゆらゆら気球プレート作り</b> 時年長~小学6年生 時8月4日(火)10:00~12:00 所東生涯学習センター 定15人 ¥500円(材料費) 保1歳6カ月~就学前(定員2人。申込多数の場合抽選。7月16日(木)締切)
<b>《こどもプロジェクト》めざせ!けん玉マスター</b> 時小学生 時7月31日、8月7日・21日(金)10:00~11:30(全3回) 所西南生涯学習センター 定20人 ¥500円
<b>ルネサンス文化の基礎を知ろう</b> 時7月26日(日)・30日(木)、8月6日(木)・9日(日)14:00~15:30(全4回) 所船場生涯学習センター 定45人 ¥4,000円

箕面市では、「本のまち箕面」を掲げ、図書館の貸出冊数日本一をめざしています。

**図書館で本を借りて、新しい世界をひろげよう!**

本の借り方から返し方まで動画で紹介!

記号の説明

対対象 日日時・日程 所場所 内内容 講講師 定定員 持持ち物  
費費用 保一時保育 申申込先・申込方法 問問い合わせ先

ひととまちと魅力をつなぐ架け橋「Bar Bridge」

時 7月24日(金)・25日(土)午後5時～8時  
 所 かやのさんぺい橋 因 テーマ別のブースで語り合い交流する(飲食あり) **¥無料**(飲食は有料)

詳しくは同イベントホームページ(QRコード)をご覧ください。



固みのお市民活動センター ☎ 720・3386 FAX 720・3387

郷土資料館企画展「戦時生活資料展」

時 7月17日(金)～9月6日(日)午前10時～午後5時(月曜日休館(祝・休日の場合は翌平日)) 所 同館 内 太平洋戦争の開戦前から終戦までの新聞や生活用具などを通して、戦時下の箕面の人々の暮らしを紹介する企画展。当時の日記や出征兵士の持ち物、学童疎開の記録文書などを展示し、平和について考える **¥無料**

固同館 ☎ 736・9370 FAX 736・9410



図書館の催し

いずれも **¥無料**

〔西南図書館〕

●映画会

大人映画会：時 7月1日(水)「デュオ1/2のピアノリスト」、15日(水)「あなたのおみとり」 **子ども映画会**：時 7月25日(土)「科学×冒険サバイバル!1」、29日(水)「科学×冒険サバイバル!2」 いずれも午前10時30分から **定**各50人程度(当日先着順)

※詳しくは館内の掲示または図書館ホームページ(QRコード)をご覧ください



固同館 ☎ 725・1022 FAX 725・6722

〔中央図書館〕

●スマートフォン体験講座 基礎編

対 スマホ初心者のかた 時 7月15日(水)午後2時～3時30分 所 中央生涯学習センター 内 体験用スマホでスマホ決済の仕方などを学ぶ **講**携帯

電話会社スマホアドバイザー **定**20人(申込順) 申 7月1日(水)午前10時から電話で

●電子図書館・WEBサービス使い方講座

対 市内在住のかた 時 7月21日(火)午後2時～4時 内 電子図書館の基本

的な使い方や、WEBサービスを利用した蔵書検索、本の予約方法などを学ぶ **定**5人(申込順) **持**スマホやタブレット 申 7月1日(水)午前10時から電話で

**●7月のおはなし会・はじめてのおはなし会(申込不要)**

**対**親子 **時**所次の表のとおり

場所	はじめてのおはなし会 (0～3歳向け)	おはなし会 (幼児から小学校低学年向け)
中央図書館	2日・16日(木)・28日(火)11:00	11日(土)10:30
東図書館	8日(水)10:30	3日・10日・17日・24日・31日(金)15:30
桜ヶ丘図書館	1日(水)10:30	1日(水)・11日(土)・15日(水)・25日(土)15:00
西南図書館	2日・9日・16日・23日・30日(木)10:30	
船場図書館	13日・27日(月)11:00	
小野原図書館	2日・9日・16日・23日・30日(木)10:30	2日・9日・16日・23日・30日(木)15:30

固中央図書館 ☎ 722・4580 FAX 724・9697

健康・福祉

保険・年金・税

くらし全般

人権文化・スポーツ

人材・意見作品募集

その他

子ども

## スポーツ教室

市内在住、在職、在学のかた  
 7月1日(水)から各開催場所へ(9:00~21:00。申込順)  
 問スカイアリーナ ☎724・3440 FAX724・3360  
 武道館 ☎721・7979 FAX724・4030  
 第二総合運動場 ☎729・4558 FAX728・3772

他にも100以上の教室を開催しています。詳しくはミズノホームページ(QRコード)をご覧ください。  
 ※各教室とも初回のみ体験可(有料)  
 ※各教室とも休館日(第4木曜日)は実施しません  
 ※祝・休日の場合はお問い合わせください  
 ※料金は変更する可能性があります



教室名	対象	日時	場所	内容	料金
バレーボール	小学4年生~中学生	8月6日~20日の木曜日 18:30~20:00	スカイアリーナ	初心者、初級者のための基本を中心に指導	各4,800円
ミズノテニスJr初心者	小学1年~4年生	8月6日~20日の木曜日 16:00~17:00	武道館	ミズノ公認コーチがラケットの持ち方から楽しく指導	
チャレンジ体育	小学生	8月3日~9月28日の月曜日 16:30~18:00		学校体育の種目を中心に体を動かす	5,600円
やさしい太極拳	16歳以上	8月6日~9月17日の木曜日 10:00~11:30		ゆっくりとした動き、深い呼吸により自立神経のバランスを整える	5,000円

教室名	対象	日時	場所	料金
ZUMBA	大人の女性(高校生も可)	8月7日~9月25日の金曜日12:00~13:00	第二総合運動場	7,000円
ミズノバドミントン(初・中級)	18歳以上	8月6日~20日の木曜日8:45~10:00		3,700円
ミズノバドミントン(上級)		8月6日~20日の木曜日10:15~11:45		4,800円
ゆるゆる寝ころびヨガ	大人の女性(高校生も可)	8月7日~28日の金曜日 ①18:30~19:30 ②19:45~20:45	スカイアリーナ	各4,000円

教室名	対象	日時	場所	料金
トランポリンA	年長~小学生(初心者)	8月1日~29日の土曜日9:00~10:00	スカイアリーナ	7,800円
B.T.ダンス(幼児)	年中~年長	8月7日~28日の金曜日15:30~16:15	第二総合運動場	各4,200円
B.T.ダンス(キッズ)	小学1年~3年生	8月7日~28日の金曜日16:30~17:15		
B.T.ダンス(ジュニア)	小学4年~6年生	8月7日~28日の金曜日17:30~18:30		5,100円
ジュニアサッカー	小学生(初心者)	8月5日~9月9日の水曜日16:00~17:00		5,000円

## 総合型地域スポーツクラブ 箕面東コミスポ

問スポーツ振興課 ☎724・6998 FAX722・7655

内容	対象	日時(7月)	場所
Bon Dance	年長~大人	12日(日)11:00~11:50	東生涯学習センター
ドッジビー★		15日(水)18:30~19:20	彩都の丘学園
スポーツチャンバラ		26日(日)10:00~10:50	豊川南小学校
BMXフラットランド★	小学生以上	9日(木)17:00~17:30	みのおキューズモール
ポッチャ★		5日(日)15:30~16:20	第六中学校
キンボール★		10日(金)19:00~19:50	豊川北小学校
スポンジテニス★		11日(土)10:00~10:50	萱野東小学校
スナッグゴルフ★		12日(日)14:00~15:00	第六中学校
卓球★	大人	19日(日)10:00~10:50	萱野東小コミセン
バドミントン		27日(月)19:00~19:50	東小学校
カントリーラインダンス★		9日(木)15:30~16:30	東小コミセン
ノルディックウォーク	大人	14日(火)9:30~11:00	粟生南公園西側集合
ヨーガ★		18日(土)13:00~14:00	四中開放教室

いずれも受付...15分前から 費用...大人500円、18歳以下300円(会員は無料。用具の無料貸出あり)※要申込 ★印の催しは別の日時・場所でも実施  
 他に、ふらばーるバレーボール、バスケットボール。プログラムは変更する場合があります。詳しくは、コミスポLINE公式アカウント(QRコード)からお問い合わせいただくか、市ホームページ(QRコード)内の「箕面東コミスポカレンダー」をご確認ください



LINE



市ホームページ

## 総合型地域スポーツクラブ 箕面SC

問スポーツ振興課 ☎724・6998 FAX722・7655

内容・対象	日時(7月)・場所	費用(1回)
リフレッシュヨガ 中学生以上	時2日・16日・30日(木)14:00~15:00 所みのお市民活動センター	各1,500円
シニア向けピラティス★ 大人	時3日・10日・17日・24日・31日(金)13:15~14:15 所みのお市民活動センター	
ひめトレ(骨盤底筋トレーニング)★ 中学生以上	時3日・10日・17日・24日・31日(金)14:30~15:15 所みのお市民活動センター	各1,000円
女性のための体幹トレーニング★ 中学生以上の女性	時3日・10日・17日・24日・31日(金)16:00~16:45 所みのお市民活動センター	
ママの体幹トレーニング★ 赤ちゃん連れママ、妊婦	時2日・16日・30日(木)13:00~13:45 所みのお市民活動センター	各500円
からだリズム(リズムエクササイズ) 大人	時16日(木)9:45~10:15 所彩都の丘コミセン	
ゴスペルサークル 大人	時16日(木)10:30~12:00 所彩都の丘コミセン	

★印の催しは別の日時・場所でも実施。箕面SCホームページ(QRコード)から要申込  
 他に、フットサル、山歩きサークル、ストレッチ、サッカー、チャリディングほか。内容によっては年会費(大人4,000円、中学生以下3,000円(保険料込))が必要です。詳しくは同ホームページをご覧ください



記事の説明

対象 日時・日程 場所 内容 講師 定員 持ち物  
費用 一時保育 申込先・申込方法 問い合わせ先



# オリックス・バファローズ

## 観戦チケットプレゼント

東北楽天ゴールデンイーグルス戦

### 8月5日(水)・6日(木)

午後6時試合開始

会場 京セラドーム大阪 (大阪市)  
(上段C指定席、上段外野指定席)

対市内在住、在職、在学のかた  
定各250組500人(申込多数の場合抽選)  
無料  
申7月1日(水)正午～8日(水)午後11時59分に  
専用ページ(QRコード)から  
※申込には、2026年度BsCLUBへの会員登録が必要  
です(無料・有料会員の選択可)  
※抽選結果は7月16日(木)にメールでお知らせします



問オリックス野球クラブ株式会社お客様ダイヤル☎057  
0・01・8862(平日午前10時～午後5時)、スポーツ振興  
課☎724・6998FAX722・7655

### スポーツのつどい中止のお知らせ

次のつどいは、各種大会開催などのため中止します。

●第二総合運動場▽バドミントン・7月20日(祝)

問同運動場☎729・4558FAX728・3772

### 第一・第二市民プールオープン

時7月1日(水)～8月31日(月)午前10時～午後5時(7月1日～3日・6日～10日は正午から。土・日曜日、祝

日は午前9時から。臨時休場日あり)  
¥1回210円(中学生以下100円、3歳以下・障害のあるかたと介助者は無料)

※小学3年生以下は保護者同伴(大人1人につき子ども2人まで)

※大プール(第一のみ)には身長・年齢制限あり

#### ●無料開放デー

対市内在住、在学の中学生以下

時7月20日～8月24日の毎週月曜日

所第一・第二市民プール、KTVスイミングパーク箕面(市民温水プール)

※同パークはスイミングスクール実

施のため午後3時30分～6時は利用できません

問第一市民プール(武道館)☎721・7979FAX724・4030、第

二市民プール(第二総合運動場)☎729・4558FAX728・3772、同パーク☎729・4560FAX729・4559

### スカイアリーナに屋外バスケットゴールが登場!

時午前9時～午後5時の毎日(メンテナンスなどの場合を除く。6月～8月の夏季期間は午後7時まで)

所同アリーナ前広場 問プロバスケットボールチーム「大阪エヴェッサ」を運営する、ヒューマンプランニング株式会社から、B・LEAGUEが推進する「B・HopeGoalプロジェクト」の一環としてバスケットゴール一基の寄贈を受け新設

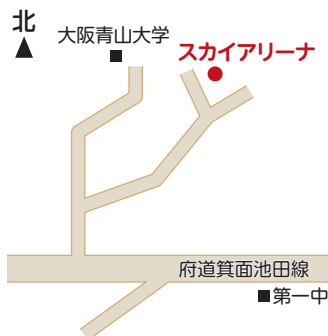
無料 ※申込不要。ボールの貸し出しはありません



※写真はイメージです

詳しくは市ホームページ(QRコード)をご覧ください。

問同アリーナ☎724・3440FAX724・3360



### オレンジをさがせ!

時7月26日～8月23日の日曜日午前10時～11時30分(天候により中止の場合は午前8時までに

市スポーツ推進委員協議会インスタグラム及びX(QRコード)に掲載)

所滝道一帯 問オレンジの服を着た同委員を見つけると、スタンプを押印。集めたスタンプの数に応じて缶バッジを進呈

問スポーツ振興課☎724・6998FAX722・7655



同会X



同会インスタグラム



健康・福祉

保険・年金・税

くらし全般

人権文化・スポーツ

人材・意見作品募集

その他

子ども



**各種スポーツ教室・クリニック**

いずれも申込順 図動きやすい服装、タオル、飲み物 申 7月1日(水)から各開催場所の窓口または電話で。②は申込フォーム(QRコード)からも可

**①夏休み水泳教室**  
 対年長〜小学3年生 時 7月22日(水)〜24日(金)午前8時45分〜9時45分(全3回) 所 第二市民プール 内 泳ぎが苦手な子ども向けの教室。水に慣れることからバタ足まで 定 8人 持水着、スイミングキャップ、ゴーグル(あれば) ¥3900円



**②スピリットアカデミーバスケットボールクリニック**

対小学4年〜中学3年生(経験者) 時 8月2日(日)午前10時30分〜11時30分 所 第二総合運動場 定 50人 ¥500円 持室内シューズ

**③ムーソヨガ教室**

対小学生以上(小学生は保護者同伴) 時 8月8日・29日(土)午後7時〜8時(雨天中止) 所 スカイアリーナ 内 屋外のヨガで心身をリフレッシュ 定 各35人 持 ヨガマットまたはレジャーシート(あれば) ¥各1220円(小学生810円) 問 同プール・同運動場 ☎ 729・4

558 FAX 728・3772、同アリーナ ☎ 724・3440 FAX 724・3360

**令和8年度スポーツ指導者講習会**

対市内在住、在職のスポーツ指導者 時 8月9日(日)午後0時30分〜2時30分 所 第二総合運動場 内 野球を通じた青少年育成 調 八木裕さん(元阪神タイガース選手) 定 30人(申込多数の場合抽選) 持 体育館シューズ、動きやすい服装、飲み物。あればバット、グローブ ¥無料 申 7月20日(祝)までに申込フォーム(QRコード)から



※抽選結果は7月27日(月)からメールで順次お知らせします



八木裕さん

問 スポーツ振興課 ☎ 724・6998 FAX 722・7655

**人材・意見・作品募集**

**市職員**

募集職種…行政職(区分Bへ技術職)、放課後児童支援員、子ども家庭総合支援員 募集案内: 市ホームページ(QRコード)に掲載の各種リンク先からダウンロード。市役所でも配布 ※国籍は問いません。申込方法など詳しくは、募集案内をご覧ください 問 職員課 ☎ 724・6707 FAX 723・2096



**自衛官**

対 ①18歳〜23歳の男女 ※高卒または高専3年次修了者(いずれも見込みを含む) ②③18歳〜32歳の男女(32歳のかたは要問い合わせ) 内 ①航空学生 ②一般曹候補生 ③2等陸・海・空士(任期制自衛官) ※その他の募集種目については、お問い合わせください 受付: 7月1日(水)から①8月28日(金)②9月1日(火)まで③随時 問 自衛隊豊中募集案内所 ☎ FAX 06・6843・8400

記号の説明

対対象 時日時・日程 所場所 内内容 講講師 定定員 持持ち物  
費費用 保一時保育 申申込先・申込方法 問問い合わせ先

健康・福祉

保険・年金・税

くらし全般

人権文化・スポーツ

人材・意見・作品募集

その他

子ども



# 第69回箕面市民展 作品募集

箕面市民会館 ☎723・2525 FAX 723・2526

## 第69回 箕面市民展 作品募集

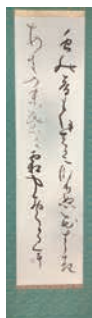


イラスト：箕面高校美術部 堤はなさん

対市内在住、在職、在学の満15歳以上のかた(中学生を除く。市内で活動する各部門の教室・サークルに所属のかたなどを含む) 部部門…絵画・彫塑、写真、工芸、書 ※今年は市制施行70周年記念賞あり 開開催期間…10月24日(土)～11月1日(日) 所所箕面文化・交流センター南館 ※表彰式は11月1日にメイプルホールで開催 作作品搬入…10月18日(日) 午前11時～午後3時 申申7月上旬以降に各公共施設に設置する出品申込書(メイプル文化財団ホームページからダウンロード可)に記入し、9月1日(火)～30日(水)(消印有効)に市民会館(〒562-0003西小路4-6-1)へ郵送、持参または市ホームページ(QRコード)に掲載のリンク先から ※詳しくはお問い合わせください



《昨年度の最優秀賞受賞作品》これらの作品は市役所本館に展示しています。



書の部  
清水千代さん「虫の音も」



写真の部  
宮崎憲子さん「覚悟の刻」



工芸の部  
前田宣伸さん「十六」



絵画・彫塑の部  
紅谷佳奈さん「趣味を愉しむ時間」

### 「社会を明るくする運動」作文コンテスト

7月は「社会を明るくする運動」の強化月間です。犯罪や非行の防止と罪を犯した人の更生について理解を深め、犯罪や非行のない明るい社会を築こうとする全国的な運動です。

#### ●作文コンテスト

対市内在学の小学4年生～中学生 内同運動の趣旨を理解し、家庭・学校生活での体験をもとに、犯罪・非行のない地域社会づくりや、犯罪・非行をした人の立ち直りについて考えたことなど 用用紙：400字詰め原稿用紙3～5枚程度 申通学している学校へ提出(締切は各学校へお問い合わせください) ※市及び府の選考後、全国審査へ進みます

#### ●おあしす運動

時7月3日(金)午前7時30分～8時30分 所市立小・中学校、小中一貫校の校門前及び通学路 内子どもたちに「おはようございます」などと声をかけて、登校時の安全を見守る ※申込不要。詳しくはお問い合わせください

問同運動推進委員会(地域福祉課内)  
 ☎727・9513 FAX 727・3539

市制施行70周年記念

「みのおキャンドルロード」ボランティア

時所 7月25日(土)午後5時～10時・滝道一帯(瀧安寺(予定) 内同イベントでの、ろうそくの設置・点灯・撤収ほか 定60人(申込順) 申「ろうそくボランティア希望」と明記し、住所、氏名、年齢(15歳以下は保護者同伴)、電話番号、過去に参加したことがある場合は参加年・場所を記入し、7月10日(金)(必着)までに交通・観光案内所(〒562-0001箕面1-1-1)へ郵送、ファクスまたはメール(QRコード)で

問 同案内所 ☎723・1885 FAX 721・1788、ブランド戦略課 ☎724・6905 FAX 722・7655



箕面産の野菜を使ったおにぎりランチの写真

対市内在住、在職、在学のかた 内 おにぎりを主食とする、箕面産の野菜を使ったランチの写真 ※応募写真は、全て「おにぎりランチブログ」で紹介するほか、食育フェア(11月28日(土)開催予定)で展示し、来場者

による投票で上位5作品に記念品を贈呈 申7月1日(水)～9月30日(水)に申込フォーム(QRコード)から ※詳しくは市ホームページをご覧ください

問 食育推進課 ☎724・6159 FAX 722・2466



防火図画と習字

対市内在住の小・中学生 内 火災予防を呼びかけ、防火意識を高める作品(未発表で応募者本人作成のもの) 図画: 四つ切り画用紙(作品には防火標語や氏名などの文字を入れな

い)。作品の裏面に学校名、学年、氏名を記入 習字: 用紙は半紙、半切4分の1または半切。作品の左に学校名、学年、氏名を記入 申 通学している学校へ提出(締切は各学校へお問い合わせください) 問 消防本部予防課 ☎724・9995 FAX 724・3999

明るい選挙啓発ポスターコンクール

対市内在住、在学の小・中・高校生 内 明るい選挙の呼びかけを自由に表現するポスター1人1作品 大きさ: 四つ切りか八つ切り、またはそれに準じる大きさ。画材は自由(紙

や布など) 申9月11日(金)(必着)までに、作品の裏面右下に学校名、学年、氏名(ふりがな)を記入し、市選挙管理委員会事務局または通学する学校へ提出(締切は各学校にお問い合わせください) ※入選者には賞状・副賞あり。入選作品は大阪府審査、全国審査へ進みます

問 同事務局 ☎727・9561 FAX 727・9579

高度地区の変更に関するパブリックコメント及び説明会

市では、良好な住環境を維持していくため、北部大阪都市計画高度地区の変更を検討するに当たり、その素案を公表し、意見募集と説明会を行います。

●意見募集

素案の閲覧: 7月7日(火)～8月7日(金)に、まちづくり政策課、豊川・止々呂美支所、総合保健福祉センター、西南生涯学習センター、中央・東・船場図書館、みのお市民活動センター、市ホームページ 意見の提出: 7月7日～8月7日(消印有効)に申込フォーム(QRコード)または同課(〒562-0003西小路4-6-1)へ郵送、ファクスで。閲覧場所の窓



口に書面で提出も可 結果の公表: 素案と同じ方法で閲覧(9月を予定)

●説明会

時 7月8日(水)午後7時～8時 所 船場生涯学習センター 定 15人(当日先着順) 詳しくは市ホームページをご覧ください。

問 同課 ☎724・6810 FAX 722・2466



記事の説明

対 象 日 時・日 程 所 場 所 内 容 講 師 定 員 数 持 ち 物  
費 用 一 時 保 育 申 込 先 申 込 方 法 問 合 せ 先

その他

市長が表彰します

市内在住のかた **スポーツや文化活動で全国大会に出場・出品したかたや、優れた功績を挙げ本市の名声を高めるなどの活動をしたかたを表彰します。自薦他薦を問いませんので、ご連絡ください。**  
 秘書広報課 ☎724・6903 FAX  
 724・6971

マイナンバーカードの申請をサポートします

市内の公共施設や商業施設などで申請用顔写真の無料撮影や、交付申請書の作成をサポートします。また、5人以上の団体または外出が難しいかたは、ご希望の場所まで伺いますので、専用コールセンター(☎050・3535・0201)へご相談ください。

市内に住民登録があり、①初めてマイナンバーカードを作る②マイナンバーカードの有効期限到来による更新申請を希望するかた(いずれも既に申請済みのかたは対象外) **時 所**  
 表のとおり ※予約不要 **②マイ**  
 ナンバーカード及び有効期限通知書

「マイナンバーカード更新」と書かれたもの

場所	日程
東生涯学習センター	7月4日(土)・5日(日)
西南図書館	7月11日(土)・12日(日)
豊川支所	7月14日(火)
KOHYO小野原店	7月18日(土)・19日(日)
ダイエー桜井駅前店	7月20日(祝)
ライフ箕面店	7月25日(土)・26日(日)
豊川支所	7月28日(火)

時間…10:00~15:00(12日は14:00~19:00)

当日の持ち物など、詳しくは市ホームページ(QRコード)をご覧ください。



戸籍住民異動室 ☎724・6725 FAX  
 724・0853

公共施設の指定管理者を募集

市では、サービスの向上と施設の効率的な管理・運営をはかるため、次の各施設の指定管理者を募集します。  
**【箕面文化・交流センター北館・南館】**  
**施設概要・所在地**：北館(会議室、和室ほか)・箕面2-12-28、南館(大会議室、多目的室ほか)・箕面5-10-23 **事業概要**…センターの運営

や施設などの利用・維持管理に関すること、公共施設予約システムに関する業務ほか **指定期間**…令和9年4月1日~令和14年3月31日

募集要項の配布など詳しくはお問い合わせいただくか、7月上旬公開予定の市ホームページ(QRコード)をご覧ください。



生涯学習・市民活動課 ☎724・6729 FAX  
 722・7655

【かやの第一・第二・第三駐輪場】

**施設概要・所在地**…かやの第一駐輪場・西宿1-3-1、かやの第二駐輪場・萱野2-15-30、かやの第三駐輪場・萱野4-13-33 **指定期間**…令和9年4月1日~令和14年3月31日 **募集要項などの公表**…7月中旬以降 ※応募は郵送不可。詳細は決まり次第、市ホームページでお知らせします

園道路管理課 ☎724・6819 FAX  
 723・5581

【萱野・桜ヶ丘老人いこいの家】

**施設概要・所在地**…萱野老人いこいの家(和室、健康スペース、ロビー、事務室ほか)・萱野2-1-14、桜ヶ丘老人いこいの家(和室、休憩室、健康ホール、事務室ほか)・桜ヶ丘4-19-2 **事業概要**…高齢者の社会活

動の場の提供及び自主的活動の促進、高齢者の健康増進及び教養の向上に関する事業、多世代の交流に関する事業、施設利用及び維持管理業務ほか **指定期間**…令和9年4月1日~令和14年3月31日

募集内容や募集要項の配布など詳しくはお問い合わせいただくか、7月上旬公開予定の市ホームページ(QRコード)をご覧ください。



人権政策課 ☎724・6720 FAX  
 725・8360

市長とランチトーク

事前申込制

7月24日(金) 午後1時~2時

場所 m.plus(箕面7-3-3)

申込はコチラ



箕面のまちづくりについて、市長と市民のみなさんでランチを楽しみながら意見交換をします。

市内在住のかた(2回目の場合は前回から1年以上経っているかた) **定員**10人(申込順) **料 金**1,000円~1,500円(発酵スープカレーセット。別途ドリンク、ミニスイーツもあり) **申 込**7月6日(月)午前10時から申込フォーム(上記QRコード)で

秘書広報課 ☎724・6903 FAX 724・6971



会場としてご協力いただける飲食店も募集中▶

健康・福祉

保険・年金・税

暮らし全般

人権文化・スポーツ

人材・意見・作品募集

その他

子ども

### ご自宅の排水管が詰まったら 桝の確認を

ご自宅のトイレや風呂の水が流れなくなった場合は、敷地内にある桝を確認してください。いずれかの排水設備が詰まっている場合は敷地所有者による対応が必要です。不明な場合は下水道室へご連絡ください。

※下水道本管から最初の公共桝（コンクリート製の市章入りふた、または樹脂製・鋼製のデザインふた）が詰まっている場合は市が対応します

なお、排水管に油やごみを流すと、排水設備や下水道管が詰まる原因になります。フライパンや皿についた油污は拭き取り、天ぷらの油などは、凝固剤で固め、燃えるごみとして出してください。また、排水設備の点検などを行う場合は、複数の市指定業者から見積もりを取り、納得の上契約してください。

☎同室 724・6753 FAX 722・7413  
（早朝夜間・休日は、上下水道局警備員室 ☎722・3055）

### サマージャンボ宝くじなどを 発売

サマージャンボ宝くじの当選金は、1等・前後賞合わせて7億円です。サマージャンボプレミアム、サマージャンボミニも同時発売されます。

収益金は、市町村の明るく住みよいまちづくりに使われます。お求めは府内宝くじ売場で。宝くじ公式サイトでも購入できます。

発売期間：7月31日(金)まで 抽選日：8月12日(水)

☎財政課 724・6708 FAX 722・7655、府市町村振興協会 ☎06 6941・7441

### 市立病院 セタコンサート

時7月2日(木)午後2時 所同病院

出演：メイプルカルテット（弦楽四重奏）  
※無料

☎医療事務室 728・2001 FAX 728・7482

### ムジカリベロ・コンサート

時7月4日(土)正午～午後3時 所総

合保健福祉センター 内ジャズセッションほか ※無料 ※申込不要

☎地域福祉課 727・9512 FAX 727・3539

### ヒューマンズプラザおもちゃ 病院

時7月4日、8月1日(土)午前10時～正午 所同プラザ 内簡単なおもちゃの修理 ※無料（一部実費負担あり）

☎同プラザ 721・4800 FAX 21・3501



### 箕面市主催ボートレース

日刊スポーツ盾争奪ニッカン・コム杯

### 第60回しぶき杯競走

7月3日(金)～8日(水)

☎ボートレース事業局企画課

☎724・6721

開催中… ☎06 6682・6255



市制施行70周年記念

# 箕面市 7/7(火)

みのお本通り商店街

## ビアガーデン

商店街自慢のフードが並びます!

時17:00～20:00 (雨天中止)

所みのお本通り商店街中央特設会場

振る舞い 17:00から

生ビール 先着50人

カルピスウォーター 先着200人

(500mlペットボトル)

奇数月の第2土曜日開催!

## 桜井マルシェ

～Marche de NIGHT～

夜の桜井で、いいもの探し!

7/11(土) (雨天中止)

15:00～20:00

所阪急桜井駅前広場・プロムナード

日々の暮らしが楽しくなる雑貨や手作りの逸品、こだわりのフードなどのお買物が楽しめるイベントです。

桜井の魅力を発信中! SAKURAI DAYS



記号の説明

対象 日時・日程 場所 内容 講師 定員 持ち物  
 費用 一時保育 申込先・申込方法 問い合わせ先

星を観る会

対第六中学校校区の小・中学生またはその保護者（小学生は保護者同伴）  
 時 7月22日(水)午後7時30分～8時30分（天候により中止の場合は午後5時に市ホームページ（QRコード）に掲載） 所 豊川北小学校グラウンド **¥無**  
 ※申込不要  
 ※詳しくはお問い合わせいただくか、市ホームページをご覧ください  
 問 教育センター ☎724・6796 FAX 724・6010

子ども



日本脳炎ワクチン（第2期）  
予防接種

小学4年生のかたへ6月下旬に日本脳炎ワクチン（第2期）予防接種予診票を送付しました。（接種対象の法定年齢は9歳～13歳未満）。接種方法などは同封の説明書をご覧ください。

なお、予診票が届かない場合は、子どもすこやか課へお問い合わせください。  
 問 同課 ☎724・6768 FAX 721・9907

7月は「青少年の被害・非行防止全国強調月間」です

く子どもの非行や犯罪被害を防ぐために、  
 夏休みは子どもたちの気も緩み、飲酒や喫煙、薬物乱用など、非行や犯罪に巻き込まれる可能性があります。市では、青少年補導員を中心に不良行為が行われやすい場所で、子どもたちの補導活動をしています。特に地域の夏祭りやイベント時には非行を起こさない、被害に遭わないように見守りや声かけをしています。ご家庭でも、夜遅くに子どもだけで外出しないことや、門限などの約束ごとについて、子どもと一緒にルール作りをしてください。

問 青少年指導センター ☎736・9966 FAX 736・9946



令和8年度子育て支援員研修  
（平日コース）

市内在住の子どもを預かる市内外の幼稚園、保育所、認定こども園などに在職（内定含む）、または市内在住、在学で子育て支援の仕事に関心があり、市内の保育・幼児教育施設などでの従事を希望するかた **時講**  
 義：8月27日(木)・28日(金)、9月3日(木)・4日(金)・10日(木)・11日(金)午前9時30分～午後5時30分頃 **見学実習**：講義終了後2日間（日程と実習先は受講決定後に調整） **所** 市民会

館、市内保育・幼児教育施設 **定** 25人（申込多数の場合抽選。在職者内定者、従事を希望するかたの順に優先） **¥無料**（テキスト代、交通費などは実費） **申** 7月25日(土)までに市ホームページ（QRコード）から  
 問 保育・幼児教育センター ☎724・6817 FAX 721・9907



毎月5日は少年を守る日

7月は、社会を明るくする運動強調月間です。おあしす運動などを通して地域の輪を広げていきましょう。  
 市青少年指導員連絡協議会

健康・福祉

保険・年金・税

くらし全般

人権文化・スポーツ

人材・意見作品募集

その他

子ども

7月・8月の子ども歯の検診・教室

事業名・対象	日時・内容など
<b>歯科検診・フッ素塗布</b> ※未就学児のフッ素塗布は後日予約制で行います 市内在住の1歳～15歳	時 7月6日(月)・8日(水)・24日(金)・29日(水) 8月3日(月)・5日・19日(水)・28日(金) 14:30～16:00(7月8日、8月5日は16:30まで) ④むし歯予測テストも実施 ④母子健康手帳(未就学児のみ)、歯ブラシ・コップ(フッ素塗布時) ④検診各1,000円、フッ素塗布各1,000円
<b>歯じめて教室</b> ④1歳～2歳児と保護者	時 7月27日、8月24日(月) 14:00～15:00 ④乳幼児期の歯の話、検診、むし歯予測テスト ④母子健康手帳 ④検診各1,000円

所 総合保健福祉センター

詳しくは予防歯科センターホームページ(QRコード)をご覧ください。



問 予防歯科センター ☎727・9556  
 FAX 727・3532

国際交流協会の催し

●夏休みの子どもの自習室兼居場所を開放します

④小学生～大学生 時 7月18日(土)・8月25日(火)午前9時～午後5時(7月20日(祝)を除く月曜日休館) 所 多文化交流センター ④無料 ※申込不要

問 同協会 ☎727・6912 FAX 727・6920

●夏期集中！英検2級・準2級対策講座

④中学生以上 時 7月29日(水)・30日(木)、8月1日(土)・2日(日)・5日(水)・6日(木)(全6回)・講義、8月7日(金)または8日(土)のいずれか1日・面接いづれも2級は午前10時30分～正午準2級は午後3時30分～5時 所 市民ギャラリー「チカノバ」 講 アルサーワディさん(アセスメントスペシャリスト) ④各15人(申込順) ④一般3万3000円、協会賛助会員3万円 申 7月1日(水)から申込フォーム(QRコード)またはメール、電話で ※所定の人数に達しない場合は開講しません。受講可否は7月19日(日)頃にメールで連絡します。詳しくはお問い合わせください



ヒューマンズプラザの催し

いづれも所同プラザ

●夏休み子ども陶芸教室

④小学生 時 7月19日(日)・20日(祝)午前10時～11時30分、午後1時～2時30分 ④日常で使う器を作る。作品は後日お渡しします ④前田百合子さん、前田恵美さん ④各10人(申込多数の場合抽選) ④各1000円(材料代) 申 7月1日(水)～8日(水)に同プラザの窓口または申込フォーム(QRコード)から



●夏休みレザークラフト教室

④市内在住のかた(未就学児は保護者同伴) 時 8月1日(土)午前10時～11時30分 ④革を使ってコースター、キーホルダー、動物から選んで作る ④竹本富浩さん(たつの革細工協会代表理事) ④20人(申込順) ④1作品3000円～5000円(材料代) 申 7月11日(土)から同プラザの窓口または申込フォーム(QRコード)から



問 同プラザ ☎721・4800 FAX 721・3501

728・3210 FAX 728・3733 タッキー816 検索Q

# フッキー81.6 みのたんのラジオ番組紹介

みのたんのラジオ | 毎週土曜日午前11時から  
メイプルホールロビーほかから生放送

放送日時	ゲスト・内容
7月4日(土)	千原凛さん、渡邊結月さん(令和7年度明るい選挙啓発ポスターコンクール大阪府入選)
7月11日(土)	南小校区スマイルランドこども会
7月18日(土)	止々呂美クラブ(バレーボール)
7月25日(土)	箕面観光ボランティアガイド 真鍋里美さん

上記の内容はホームページからライブ映像がご覧いただけます

**災害時は緊急放送を行います**  
 地震・台風・豪雨・大規模火災などで災害が発生したときは、通常の放送を中断して市内の状況をお知らせします。

**緊急地震速報**  
 箕面市で震度5弱以上の地震が予想される場合に放送します

ラジオ・スマホ・パソコンでお聞きいただけます

ラジオで聞く  
 ラジオの周波数は **FM81.6** に合わせてください。

スマホ・パソコンで聞く  
 スマホはQRコードから

市では、小学校(北小校区はメイプルホール、萱野北小校区は第二中学校)を災害時の避難所としています

記号の説明

対対象 時日時・日程 所場所 内内容 講講師 定定員 持持ち物  
 ¥費用 保一時保育 申申込先・申込方法 問問い合わせ先

親子クッキング教室「夏野菜 たっぷりバランスごはん」

市内在住の3歳6カ月〜就学前の子どもと保護者 時7月18日(土)午前10時〜午後1時 所中央生涯学習センター 定8組(申込順) 持エプロン、三角巾、ふきん、手ふきタオル、お茶または水 ¥子ども400円、大人600円 申7月1日(水)〜10日(金)に申込フォーム(QRコード)から 問食育推進課 ☎724・6159 FAX722・2466



ぼんぼんファミリーひろば

0歳〜未就学児の親子 時7月20日(祝)午前10時30分〜午後2時 所みのお市民活動センター 内おはなし会(絵本、紙芝居)、つくってあそぼう(おべんとうごっこ)、フリースペース(おもちゃ、絵本)、アロマケア ¥1家族300円(アロマケアは別途10分500円から) その他、詳しくは同ひろばホームページ(QRコード)をご覧ください。 問同センター ☎720・3386 FAX720・3387



わくわくキッズキャンプ

市内在住の今年度満6歳になる幼児(年長児相当) 時8月26日(水)〜27日(木)(1泊2日) 所オルタナの森・Minoh(青少年教学の森野外活動センター) 内ハイキング、野外炊飯、キャンプファイヤーなど、自然のなかで遊ぶ(男女混合の5〜6人のグループに大学生のキャンプリーダーを1人配置) 定30人(申込多数の場合抽選) ¥6000円 申7月15日(水)正午までに申込サイト(QRコード)から ※兄弟姉妹、友達同士の申し込みは可能ですが、抽選となった場合は考慮できません 問同施設 ☎743・9007 FAX743・9067



市制施行70周年記念 第20回のおこども文化体験 フェア受講者募集

コースにより年齢制限あり 時8月1日(土)・2日(日)午前10時〜午後4時30分 所中央生涯学習センター、メイプルホールほか 内茶道、煎茶道、華道、日本舞踊、詩吟、箏、尺八、鼓・大鼓、絵画、三線、合唱、演劇、和太鼓、ダンス、ラジオ放送、製菓 定コースによる ¥無料(実費負担あり) 申各公共施設に設置の申込用紙(メイプル文化財団ホーム



ページ(QRコード)からダウンロード可)に記入し、7月2日(木)〜16日(木)午前9時〜午後5時に同ホール(〒562-0001箕面5-11-23)へ持参、郵送または同財団ホームページの申込フォームから 問同ホール ☎721・2123 FAX721・0495



健康・福祉

保険・年金・税

暮らし全般

人権・文化・スポーツ

人材・意見作品募集

その他

子ども

# 7月 すくすくひろば

子育て情報  
全般はここから  
チェック!



## 母子保健事業 母子健康手帳を持参してください

無料 問い合わせ・相談…子どもすこやか課(市役所別館2階) ☎724・6768 ☎721・9907  
妊婦歯科健診は健康増進課 ☎727・9507 ☎727・3539  
※子どもの定期予防接種についてご不明な点があれば、お問い合わせください

### 妊娠届の受付、母子健康手帳の交付

産科医療機関で妊娠が分かったかた、または妊娠中に市に転入したかた  
時 月～金曜日、第2・4土曜日9:00～17:00  
※土曜日のみ予約制  
所 市役所別館2階子どもすこやか課  
申 申込フォーム(QRコード)から



### はじめてパパママになる日のために

初妊婦と夫・パートナー(1人での参加可)  
時 26日(日)13:00(受付)～15:30  
所 総合保健福祉センター2階 定 27組(予約制)  
申 申込フォーム(QRコード)から



### 乳幼児健康診査

総合保健福祉センター2階

#### 4カ月児健康診査

令和8(2026)年3月生まれ  
時 8日・22日(水) 受付13:00～14:00

#### 1歳6カ月児健康診査

令和6(2024)年12月生まれ  
時 7日(火)・17日(金) 受付13:00～14:15

#### 3歳6カ月児健康診査

令和4(2022)年12月生まれ  
時 14日・28日(火) 受付13:00～14:30



健診内容など  
詳しくはコチラ!

### わらびパーク(2カ月児育児相談会)

生後2カ月頃の赤ちゃん(第1子)と母親  
時 27日(月)10:00～11:30 受付9:30から  
所 総合保健福祉センター2階 定 12組(予約制)  
申 バスタオル1枚 申込フォーム(QRコード)から



### 乳幼児でんわ相談

随時受付(月～金曜日9:00～17:00) ※祝・休日を除く  
乳幼児の保護者

### こんにちは赤ちゃん訪問

生後2カ月頃の赤ちゃん(助産師などの訪問を受けたかたを除く)  
※訪問日は事前に郵便で通知します(転入などで届かない場合はご連絡ください)

### 妊婦歯科健診

妊婦 所 指定歯科医療機関  
妊婦歯科健診受診券(母子健康手帳別冊に添付)  
※各指定歯科医療機関へ直接予約してください 詳しくはコチラ!



### 新生児・産婦訪問

生後3カ月頃までの赤ちゃんとも母親  
電話、出生連絡票(母子健康手帳別冊に添付)で随時受付

## 乳幼児食育推進事業 母子健康手帳を持参してください

無料 各開催日の前日正午までに、食育推進課へ電話または申込フォーム(QRコード)から  
同課 ☎724・6159 ☎722・2466

### 離乳食教室

5カ月～9カ月児の保護者  
時 24日(金)13:30～14:30  
受付13:00から  
所 中央生涯学習センター3階  
定 20人(申込順)

申込は  
コチラ!▶



### かみかみ期の 離乳食クッキング教室

9カ月～12カ月児の保護者  
時 16日(木)10:30～11:30  
受付10:15から  
所 中央生涯学習センター3階  
定 10人(申込順)  
携 エプロン、三角巾、ふきん。乳児同伴の  
場合はベビーカー  
または抱っこひも

申込は  
コチラ!▶



### 野菜となかよし教室

2歳～3歳児と保護者  
時 10日(金)10:30～12:00  
受付10:15から  
所 中央生涯学習センター3階  
※季節の野菜を見て、触れて、味わう体  
験型の教室  
定 7組(申込順。初めてのかた優先)  
携 手拭きタオル

申込は  
コチラ!▶



# おひさまルームの催し

¥無料

オープンスペースなど、他の催しについては市ホームページ(QRコード)をチェック!



おひさまルームかやの(らいとぴあ21 2階) 場所・問い合わせ…おひさまルームかやの ☎723・5433

## パパと一緒に0歳児ひろば

🕒0歳児と父親 🕒11日(土)13:00~14:45  
📍パパとのふれあい遊びの紹介ほか  
📍12組(申込順)



申込はコチラ  
(1日(水)から)

## あつまれ!げんきっこ

🕒2歳~未就学児と保護者 🕒21日(火)10:00~11:30  
📍お絵かきや制作 ※申込不要

## お外で遊ぼう

🕒1日・8日・15日(水)・9日・16日(木)らいとぴあ21ぴあぴあグラウンド、2日(木)・13日(月)とよかわみなみ幼稚園、14日(火)・29日(水)せいなん幼稚園 いずれも9:30~11:00  
※天候により室内に変更の場合あり。詳しくは市ホームページ(上記QRコード)をご覧ください



申込はコチラ  
(各開催日前日まで(1日は当日でも可))

おひさまルームひじり(稲ふれあいセンター内) 場所・問い合わせ…おひさまルームひじり ☎734・8858 📞734・8818

## ベビーマッサージ

🕒3カ月~6カ月児と保護者 🕒21日(火)10:30~11:30  
📍親子でリラックスタイムを楽しむ(オイル不使用)  
📍8組(申込順) 🕒6日(月)から9:00~16:00に電話で

## 体操の先生と遊ぼう

🕒①9カ月~1歳6カ月児②1歳7カ月~2歳11カ月児と保護者 🕒16日(木)①13:15~14:00②14:20~15:05 📍体操の先生と一緒に親子で体を動かす  
📍各8組(申込順) 🕒3日(金)から9:00~16:00に電話で

# 出張子育てひろば

📍未就園児と保護者。おひさまひろばの②は未就学児と保護者も可 ¥無料  
📍おひさまルームかやの ☎723・5433

## おひさまひろば

🕒所右表のとおり 📍親子でおもちゃで遊ぶ。子育てに関するサービスの案内や育児相談ほか ※12:00~13:00は「おべんとうひろば」を開催(昼食持参。とどろみの森学園は11:30~12:15)

## おひさまDAY

🕒8日(水)東図書館、28日(火)中央図書館 いずれも10:30~11:30  
📍子育てに関するサービスの案内や育児相談ほか

●時間…①10:00~12:00②13:00~15:00(とどろみの森学園は①10:00~11:30②12:15~13:30)

日程	場所	日程	場所
1日(水)	南小コミセン(①のみ)	10日(金)	
2日(木)	とどろみの森学園	15日(水)	箕面森町ピースガーデン自治会館
2日(木)		29日(水)	
16日(木)	彩都の丘コミセン	13日(月)	平尾会館(①のみ)
24日(金)		14日(火)	小野原多世代地域交流センター
28日(火)		14日(火)	四中開放教室(14日は①のみ)
3日(金)	市民会館	27日(月)	
17日(金)		15日(水)	ヒューマンズプラザ(30日は①のみ)
6日(月)	新稲会館	30日(木)	
7日(火)	東生涯学習センター	21日(火)	箕面森町自治会館
7日(火)	障害者福祉センターささゆり園	22日(水)	萱野北小コミセン(①のみ)
24日(金)		23日(木)	多文化交流センター(①のみ)
9日(木)	MOKU MOKU彩都(茨木市彩都やまがさ1-1-18)(①のみ)	23日(木)	西南図書館
		29日(水)	萱野小コミセン(①のみ)

# 市立保育所・認定こども園・幼稚園のミニイベント・園庭開放

民間保育園などのミニイベント・園庭開放については市ホームページ(QRコード)をご覧ください。



## 桜ヶ丘保育所 ☎723・8118

🕒14日(火)10:30~11:00  
📍金魚すくいごっこをしよう📍

## 東保育所 ☎728・4858

🕒7日(火)10:30~11:00  
📍七夕笹飾りをつくろう📍  
園庭開放:毎週月~金曜日9:30~12:00、16:00~17:00  
※各保育所では、育児相談を実施しています。気軽にご相談ください

## かやのこども園乳児部 (萱野1-19-30) ☎723・5400

🕒1日・15日(水)ふうせんで遊ぼう📍、22日・29日(水)感触遊びをしてみよう📍  
いずれも10:00~11:00  
園庭開放(乳児部のみ):毎週月~金曜日9:30~12:00、16:00~17:00

## かやのこども園幼児部 (萱野2-7-16) ☎722・7790

🕒14日(火)9:30~11:00  
📍水遊びグッズを作って遊ぼう📍

## せいなん幼稚園 ☎723・8101

🕒2日(木)七夕飾りを作ろう📍③、16日(木)年少組さんと遊ぼう📍③/誕生会(7月)③ いずれも9:10~11:30

## とよかわみなみ幼稚園 ☎727・2577

🕒1日(水)9:10~11:30七夕飾りを作ろう📍③、8日(水)9:10~11:30体を動かして遊ぼう📍③/誕生会(6月・7月)③  
園庭開放:毎週水・金曜日。実施時間など、詳しくは各園へお問い合わせください

📍未就園児対象 ③3歳児対象

※暑さ指数により中止の場合があります ※園庭開放は雨天中止。祝・休日は実施しません

近場でちょっと観光してみませんか?

# 7月の箕面 | 観光 | 情報

箕面市誕生 70th Anniversary

イベント名	日時・場所など	問い合わせ
瀧安寺「採燈大護摩供」	時7日(火)午前11時～正午 所瀧安寺 因関西一円から山伏が集まる神事	瀧安寺 ☎721・3003
みのお本通り商店街ビアガーデン	時7日(火)午後5時～8時 ※雨天中止 所みのお本通り商店街中央特設会場 ※午前10時から箕面山七七日市開催。 →詳しくは26ページをご覧ください。	箕面FM まちそだて株式会社 ☎724・5151
桜井マルシェ ～Marche de NIGHT～	時11日(土)午後3時～8時 ※雨天中止 所阪急桜井駅前広場・プロムナード →詳しくは26ページをご覧ください。	箕面FM まちそだて株式会社 ☎724・5151
みのおキャンドルロード2026	時25日(土)午後7時～9時 ※雨天中止 所阪急箕面駅～瀧安寺の滝道一帯やその周辺 →詳しくは3ページをご覧ください。	交通・観光案内所 ☎723・1885
サマーフェスタ箕面公園2026 夏の特別ライトアップ	時26日(日)～8月30日(日)日没～午後9時 所箕面大滝、箕面公園各所 →詳しくは2ページをご覧ください。	交通・観光案内所 ☎723・1885

※上記のほか、市内各地でイベントが開催されます。詳しくは8ページ「地域のまつり」をご覧ください。

問ブランド戦略課 ☎724・6905 ☎722・7655

注目イベント PICK UP!

みのお本通り商店街  
ビアガーデン

7月の箕面山七七日市で行われる恒例のビアガーデンが今年も開催!冷たいドリンクと商店街自慢の美味しいフードの屋台が勢ぞろいし、家族みんなで楽しめます。午後5時から、キンキンに冷えた生ビールが先着50人に、お子さんやビールが苦手な方にはカルピスが先着200人に振る舞われます。混雑が予想されるので、早めの来場がおすすめです!



新登場 7月1日から交換スタート!

第46弾 数量限定 プレミアム缶バッジ

「滝道週末ウォーキング」「まちやまウォーキング」「ラジオ体操」に参加して、スタンプを30個集めたらゲットできるプレミアムコラボ缶バッジ。その第46弾がついに登場!  
前回の「玄武岩の玄さん」からバトンを受け取ったのは、埼玉県ながとろの長瀨町公式マスコットキャラクター「とろにゃん」です。  
猛暑でへばり気味の滝ノ道ゆずるのために、「とろにゃん」がセッティングしてくれたのは荒川での川下り!奇岩と深緑が織り成す長瀨渓谷の大自然を眺めながら、涼しげでダイナミックな川下りを楽しみました。  
コラボ缶バッジはなくなり次第終了です。交換はお早めに!

第46弾  
「とろにゃん」&  
「滝ノ道ゆずる」の  
激レア缶バッジ



「滝道週末ウォーキング」「ラジオ体操」の詳細は市ホームページ(QRコード)、「まちやまウォーキング」の詳細はメイプルハーツ箕面公園管理事務所(☎721・3014)へお電話ください。



問健康増進課 ☎727・9507 FAX727・3539

市長のつぶやき  
箕面日和



箕面市長 原田 亮

毎年のように夏の最高気温を更新し続ける中、今日は「水」についてのお話です。

箕面市では、熱中症対策として市内4カ所の公共施設にウォーターサーバーを設置し、市民のみなさんにご利用いただいています。さらに6月には、全ての市立小・中学校にもウォーターサーバーを新たに設置して、子どもたちが水分補給をしっかりと行えるように対策を進めています。

また、同じく6月に市民温水プール「KTVスイミングパーク箕面」が開業し、暑さを避けながら健康づくりができる環境も整いました。そして7月には、新たな消防署「萱野分署」が開署します。猛暑による熱中症搬送などにも、より迅速に対応できる体制強化を進めています。

一方で、私たちの暮らしを支える「水道」については大きな課題があります。市でも、水道管の経年化が進み、技術職員も不足する中で、必要な人材確保がますます難しくなっています。市民のみなさんの大切な水を未来へ守っていくため、市は大阪広域水道企業団に加わり、人材確保を進め、統合による補助金(22億円)も確保して着実に水道管の更新を進めていきます。

「命を守る水」へ思いをはせながら、この暑い夏を乗り切っていきましょう。

「みのお多言語ポータル」(QRコード)ではもみじだよりの一部を英語、中国語、韓国・朝鮮語で読むことができます。  
Minoh Multilingual Portal provides information from "Momiji Dayori" in English, Chinese, and Korean.  
在「みのお多言語ポータル」,可以看到「もみじだより」里的中文版,英文版,朝鲜语版。  
「みのお多言語ポータル」에서,「もみじだより」의 일부를 한국조선어 영어 중국어 판으로 보실 수 있습니다.



国際交流協会  
(MAFGA)  
ホームページ  
mafga.or.jp