

市からの お知らせ

INFORMATION
from the city

健康・福祉

带状疱疹の予防接種について

带状疱疹は、過去に水痘（みずぼうそう）にかかったときに、体の中に潜伏した水痘带状疱疹ウイルスが再活性化することにより、神経に沿って痛みを伴う水痘（みずぶくれ）が表れる皮膚の病気です。合併症の一つに、皮膚の症状が治った後にも痛みが残る「带状疱疹後神経痛」があり、日常生活に支障をきたすこともあります。

带状疱疹は、70歳代で発症する方が最も多くなっています。

次の表の対象者に、令和7年度予防接種の接種券と案内を昨年4月に発送しています。接種券などを紛失したかたや、転入などで届いていないかたは、みのおライフプラザ総合

窓口へご連絡ください。

带状疱疹予防接種(令和7年度)の対象者 (次の期間に生まれたかた)

100歳以上	～大正14年4月1日
100歳	大正14年4月2日～大正15年4月1日
95歳	昭和5年4月2日～昭和6年4月1日
90歳	昭和10年4月2日～昭和11年4月1日
85歳	昭和15年4月2日～昭和16年4月1日
80歳	昭和20年4月2日～昭和21年4月1日
75歳	昭和25年4月2日～昭和26年4月1日
70歳	昭和30年4月2日～昭和31年4月1日
65歳	昭和35年4月2日～昭和36年4月1日

ワクチンの種類…生ワクチン（接種回数1回）、組換えワクチン（接種回数2回） 接種期限…3月31日(火)

※組換えワクチンの場合、1回目と2回目の接種間隔を2カ月以上あける必要があるため、1回目は1月31日(土)までに接種してください

2種類のワクチンの特徴や費用は、配布の案内に記載していますので、よくご確認いただき、主治医とご相談の上、選択してください。

詳しくは地域保健室へお問い合わせください。

問 同窓口 ☎ 727・9550、同室
☎ 727・9507 いずれも FAX 727・3539

生活習慣病健診（特定健診） 受診券の期限について

高血圧・糖尿病などの生活習慣病の予防や早期発見による健康管理のため、市国民健康保険（以下、国保）に加入する対象者に、生活習慣病健診の受診券（無料）を送付しています。

受診券の有効期限は3月31日(火)まで（75歳になるかたは誕生日の前日まで）です。3月は予約が非常に取りづらく混雑しますので、まだ受診していないかたは、指定医療機関で早めに予約してください。

詳しくは市ホームページ（QRコード）をご覧ください。



なお、国保以外のかたは、ご加入の健康保険にお問い合わせください。
問 国民健康保険室 ☎ 724・6734
FAX 724・6040

歌って笑ってお口の教室

市内在住の65歳以上のかた 時 所
1月15日(木)・市民会館、2月13日(金)・ヒューマンズプラザ いずれも午後1時30分～2時30分 内 音楽療法士と一緒に季節の歌を楽しく歌い、口腔機能向上のための体操を行う ￥

無料 ※申込不要
問 高齢福祉室 ☎ 727・9505
727・3539 FAX

アンチエイジングセミナー

市内在住の65歳以上のかた（総合事業対象者または要支援・要介護認定を受けているかたで、通所系サビスの利用者は参加できません）

コース・場所	日程・内容	申込開始日
腰痛・膝痛予防コース 所 らいとびあ21	時 2月3日・10日・17日・24日(火) (全4回) 内 腰痛・膝痛予防のための体操ほか	1月6日(火)
血管若返りコース 所 小野原多世代地域交流センター	時 2月6日・13日・20日・27日(金) (全4回) 内 認知症予防のための講義や体操など	1月9日(金)

時間…13:30～15:00

定 各20人(申込順。初めてのかた優先) ￥無料

問 みのおライフプラザ総合窓口 ☎ 727・9524 FAX 727・3539

●「市民活動の広場オアシス」は、32ページに掲載しています。

記号の説明

対象 日時・日程 場所 内容 講師 定員 持ち物
 費用 保一時保育 申込先・申込方法 問い合わせ先

視覚障害

誘導するときは自分の
ひじを持ってもらう など

聴覚障害

スマホに打ち込んだ
文字を見せて伝える など



糖尿病コントロールセミナー

対市内在住のかた 時1月30日(金)午
 後1時30分～3時30分 所総合保健
 福祉センター 内講義「糖尿病性
 腎症の発症、進展阻止のための必要
 十分条件とは」未来の健康をまもる
 糖尿病セミナー」・阪本勝彦さん
 (糖尿病専門医)、「糖尿病でも食事を
 楽しもう」・市管理栄養士 定50人
 (申込順) ￥無料 申1月9日(金)か
 ら申込フォーム(QRコー
 ド)で。みのおライフプラ
 ザ総合窓口または電話も

運動トレーナーによるシニア
向け体操指導

可 ※特典として、おおさか健活マ
 イレージ「アスマイル」100ポイ
 ント付与あり
 問同窓口 727・9550 FAX 72
 7・3539
 対時 所次の表のとおり 内体操ミニ
 セミナー、運動の相談、握力測定ほ
 か 運動できる服装 ￥無料 申
 初めてののかたのみ高齢福祉室へ電話
 で ※初めて稲ふれあいセンターを
 利用するかたは本人確認書類(マイ

認知症サポーター養成講座

対市内在住のかた 時2月9日(月)午

場所	対象・日時	ミニセミナー
豊川南小コミセン	対市内在住の65歳以上のかた 時1月6日・13日・20日・27日、 2月3日・10日・17日・24日(火)13:30～16:00 持ち物…上履き	14:00、15:00
東生涯学習センター	対市内在住の60歳以上のかた 時1月7日・14日・21日・28日、 2月4日・18日・25日(水)13:30～16:00	14:00、15:00
稲ふれあいセンター	対市内在住の60歳以上のかた 時1月7日・14日・21日・28日、 2月4日・18日・25日(水)10:00～16:00	10:00、11:00、 14:00、15:00
市民会館	対市内在住の65歳以上のかた 時1月8日・15日・22日・29日、 2月5日・12日・19日・26日(木)9:30～12:00	10:00、11:00 定各45人 (当日先着順)
西南生涯学習センター	対市内在住の65歳以上のかた 時1月8日・15日・22日・29日、 2月5日・12日・19日・26日(木)13:30～16:00	14:00、15:00 定各50人 (当日先着順)

※いずれも入退室自由(好きな時間にお越しください)。ミニセミナーへの参加は1日当たり1回のみ

ナンバーカード、運転経歴証明書な
 ど)をお持ちください
 問同室 727・9505 FAX 727・
 3539

後1時30分～3時 所総合保健福祉
 センター 講村上宏三さん(府認知
 症介護指導者) 内認知症を自分事
 として捉え、正しい知識と偏見のな
 い関わり方を身に付ける。講座修了
 後、サポーターの目印となる「オレ
 ンジング」を配付 定10人程度(申
 込順) ￥無料 申1月5
 日(月)から申込フォーム(Q
 Rコード)または電話で
 問地域包括ケア室 727・354
 8 FAX 727・3539



市広報紙「もみじだより」が届かないときや、視覚障害のあるかたで声の広報(デージー版)または点字広報を希望するかたは、箕面FMまちそだて(株)(☎728・3210 FAX728・3733)へ連絡してください。

シニア健康相談

対市内在住の60歳以上のかた 時1
月23日(金)午後1時30分～3時 所総
合保健福祉センター 内加齢に伴う
心身の変化(運動機能や口腔機能の
低下)などについて 講理学療法士、
保健師、歯科衛生士、栄養士 無
料 ※申込不要

問 高齢福祉室 ☎727・9505 FAX
727・3539

令和6年度高齢者・障害者虐待の状況について

●高齢者虐待の状況

市に寄せられた高齢者虐待に関する通報は28件で、このうち、27件を虐待と認定しました。

被虐待者は75歳以上が20人、74歳以下が7人でした。虐待を行った者は息子が12件と最も多く、類型別では、身体的虐待が23件、心理的虐待が11件、ネグレクト(介護の放棄・放任)が4件、経済的虐待が5件でした(重複あり)。

高齢者虐待防止法では、虐待に気付いた人は市に通報することが義務付けられています。虐待かどうか判断がつかない場合でも、まずはお住まいの地域を担当する市高齢者くら

しサポート(地域包括支援センター)または地域包括ケア室へ相談してください。

虐待が確認された場合、市は関係機関と協議し、高齢者の保護や介護サービスの調整などを行います。

周囲の見守りが、地域の高齢者の安心な生活を支えます。みなさんのご協力をお願いします。

【通報・届出先】市高齢者くらしサポート(地域包括支援センター)(次の表)

市高齢者くらしサポート (地域包括支援センター)	担当地域
北部・西南 ☎725・7029 FAX 720・5323	止々呂美・南・西南小校区
西部 ☎720・5592 FAX 720・5593	箕面・西小校区
中西部 ☎727・9510 FAX 727・3539	萱野・北・中小校区
中東部 ☎727・9511 FAX 727・3597	萱野東・豊川南・萱野北小校区
東部 ☎729・1711 FAX 730・2230	東・豊川北・彩都の丘小校区

※休日・夜間は総合保健福祉センター(☎727・9500)へご連絡

ください。警備担当者が対応し、改めて担当者からご連絡します。ファックスの場合、翌開庁日に確認します

●障害者虐待の状況

市に寄せられた障害者虐待に関する

る通報は6件で、このうち、3件を虐待と認定しました。

被虐待者は男性2人、女性1人でした。虐待を行った者は親が1件、施設従事者などが2件で、類型別では、身体的虐待が1件、心理的虐待が2件でした。

虐待の防止には、問題の早期発見・早期対応が重要です。障害者虐待防止法では、虐待に気付いた人は市に通報することが義務付けられています。虐待かどうか判断がつかない場合でも、まずは障害者虐待防止センターへ相談してください。みなさんのご協力をお願いします。

【通報・届出先】障害者虐待防止センター(地域包括ケア室) ☎727・9501 FAX 727・3539 ※休日・夜間は総合保健福祉センター(☎727・9500)へご連絡ください。警備担当者が対応し、改めて担当者からご連絡します。ファックスの場合、翌開庁日に確認します

問 同室 ☎727・3548 FAX 727・3539

「避難行動要支援者名簿」同意確認書などの発送について

市では、災害時に自ら避難することが困難で、特に支援を要するかた

を登録した「避難行動要支援者名簿」を作成し、災害時の安否確認や避難支援などに活用しています。

次のかたには、1月上旬に同意確認書などの書類を送付します。ご確認の上、手続きをお願いします。

☎12月1日時点で次のいずれかの要件を満たすかた①要介護1・2で独居②要介護3・5③身体障害者手帳1・2級④療育手帳「A」判定⑤精神障害者保健福祉手帳1級 送付書類(2点) : ▽名簿登録についてのお知らせ▽避難支援等関係者へ情報提供を行うことへの同意確認書

要介護などの認定を他市で受けた場合や、認定の時期によっては、書類が届かないことがあります。

また、要件に該当しない75歳以上の高齢者や障害者、妊婦、2歳未満の乳幼児、難病患者などで希望するかも、同名簿へ登録ができます。詳しくはお問い合わせください。

問 市民安全政策室 ☎724・6750 FAX 724・6376、地域福祉室 ☎727・9512 FAX 727・3539



記号の説明

対 象 時 日 時 ・ 日 程 所 場 所 内 容 講 師 定 員 持 持 物
費 用 保 一 時 保 育 申 込 先 ・ 申 込 方 法 問 問 い 合 せ 先

認知症カフェに参加しませんか？

市内在住の認知症のかたとその家族、認知症について知りたいかた

カフェ名・場所	日時・内容など	申込・問い合わせ
オレンジにいなカフェ 所 そんぽの家箕面 (新稲5-16-50)	時 1月13日(火) 14:00～15:30 内 講話、交流会 定 10組(当日先着順) ¥100円程度(飲み物代)	西部高齢者くらしサポート ☎720-5592 FAX 720-5593
とよきたオレンジカフェ 所 豊川北小コミセン	時 1月15日(木) 14:00～15:30 内 講話、交流会 定 15人(当日先着順) ¥100円程度(飲み物代)	東部高齢者くらしサポート ☎729-1711 FAX 730-2230
箕面唐池公園 オレンジカフェ 所 そんぽの家S箕面唐池公園 (箕面4-8-43)	時 1月20日(火) 14:00～15:00 内 交流会 定 15人(申込順) ¥300円程度(飲み物代)	そんぽの家S箕面唐池公園 ☎720-6661 FAX 720-7755 中西部高齢者くらしサポート ☎727-9510 FAX 727-3539
オレンジ+WEカフェ 所 NPO法人プラスWe (牧落2-9-12)	時 1月21日(水) 15:00～16:00 内 講話、交流会 定 16人(当日先着順) ¥200円程度(飲み物代)	西部高齢者くらしサポート ☎720-5592 FAX 720-5593
オレンジカフェ『かやの』 所 みのおキューズモール CENTER2階	時 1月22日(木) 13:30～15:00 内 講話、交流会 定 18組(申込順) ¥100円	中東部高齢者くらしサポート ☎727-9511 FAX 727-3597
ライブラオレンジカフェ 所 総合保健福祉センター	時 1月23日(金) 14:00～15:30 内 講話、交流会 定 10組(申込順) ¥100円程度(飲み物代)	中西部高齢者くらしサポート ☎727-9510 FAX 727-3539
東小校区オレンジカフェ 所 東小コミセン	時 1月27日(火) 14:00～15:30 内 講話、交流会 定 15人(当日先着順) ¥100円程度(飲み物代)	東部高齢者くらしサポート ☎729-1711 FAX 730-2230
なないろカフェ 所 てりは包カフェ (桜井1-13-22)	時 1月28日(水) 14:00～15:30 内 講話、交流会 定 15人(申込順) ¥100円程度(飲み物代)	北部・西南高齢者くらしサポート ☎725-7029 FAX 720-5323

ひきこもり家族のつどい

対 家 族 が ひ き こ も り で お 悩 み の か た
時 1月19日(月) 午前10時～正午(2カ
月ごとに開催) 所 総合保健福祉セ
ンター分館 内 家族同士で悩みを共
有し、情報交換 ¥ 無料

申 問 社 協 ひ き こ も り 相 談 窓 口 ☎ 7
2 7 3 5 9 0

地域支え合いプロジェクト
助成金申請募集

赤い羽根共同募金を財源として、
地域の課題解決や支え合い意識の向
上をめざす活動(令和8年度実施)を
応援します。

対 自 治 会、ボ ラ ン テ ィ ア 団 体 な ど の
非 営 利 団 体 内 集 い の 場 づ くり、認

献血デー

知症ケアなど福祉課題に関する研修
会の開催ほか 助成額:上限10万円
(ただし、子ども食堂は上限15万円)
申請:各公共施設に設置の申請書
(社協ホームページからダウンロード可)を1月15日(木)～2月27日(金)に
社協ボランティアセンター(〒56
2-10036 船場西1-11-35)へ
郵送または持参 ※詳しく
は社協ホームページ(QR
コード)をご覧ください
問 同 セ ン ター ☎ 7 4 9 ・ 1 5 3 5
FAX 7 2 7 ・ 3 5 9 0



1・2月は「はたちの献血」キャ
ンペーン月間です。献血者が減少し
がちな冬期に「はたち」の若者を中
心に献血にご協力をお願いします。
対 17歳～69歳の男性及び18歳～69歳
の女性で採血基準を満たすかた 時
1月4日(日)・17日・24日(土) 午前10時～
正午、午後1時～4時30分(4日は
午後4時まで) 所 みのおキューズ
モール 内 400ml献血を実施 持
運転免許証など本人確認できるもの
※都合により、中止または日程・会
場を変更する場合あり

問 市 献 血 推 進 協 議 会 ☎ 7 4 9 ・ 1 1
0 9 FAX 7 4 9 ・ 1 5 6 6

健康・福祉

保険・年金・税

くらし全般

人権文化・スポーツ

人材・意見作品募集

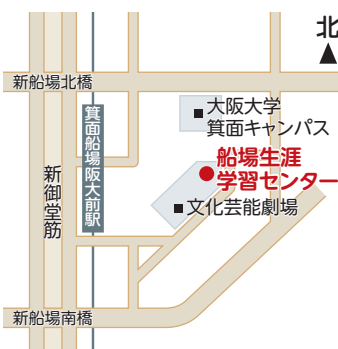
その他

子ども

第1回みんなで考える障害者福祉啓発講座

時 1月30日(金)午後2時30分～4時30分
分 所 船場生涯学習センター テー
マ: 「障害者が安心して暮らすための災害時の備えについて考えてみよう その3」 講 立花直樹さん(関西学院短期大学准教授) 定 60人(当日先着順) ￥ 無料

問 障害者事業団 ☎ 723・1210
FAX 724・3383



ゲートキーパー養成講座

対 市内在住、在職、在学のかた 時
2月6日(金)午後2時～4時 所 総合
保健福祉センター 内 講義「悩んで
いる人のために私たちに出来ること
と」。身近な人が悩んでいるときに寄
り添い支えるための方法について
講 北條達人さん(認定NPO法人国

際ビフレンダーズ大阪自殺防止セン
ター理事長) ￥ 無料 申
申込フォーム(QRコー
ド)または、みのおライフ



プラザ総合窓口へ電話で ※特典と
して、おおさか健活マイレージ「ア
スマイル」100ポイント付与あり
問 同窓口 ☎ 727・9550 FAX 72
7・3539

高年齢者の生活支援サポーター養成研修

対 高齢者宅で生活支援サービス(掃
除、洗濯、食事の準備など)を行う
生活支援サポーターとして訪問介護
事業所(ヘルパー事業所)で働きた
いかた 時 2月9日・16日(月)・26日
3月5日(木)午後1時～4時(全4回)
所 総合保健福祉センター分館 内 家
事援助の基礎知識や認知症の理解な
ど、介護の基本を学ぶ(計12時間)
定 10人(申込順) ￥ 無料

申 問 マックシールスクール ☎ 73
7・5230 FAX 737・5641、地
域包括ケア室 ☎ 727・3548 FAX
727・3539

更生保護サポートセンターを ご利用ください

対 犯罪・非行に関して悩んでいるか

た、過去の犯罪歴が原因で仕事が見
つからないかた、更生保護活動に参
加したいかた 時 月・金曜日午前10
時～午後3時 所 総合保健福祉セン
ター分館 内 保護司が相談を受け付
け、アドバイスや関係機関を紹介。更
生保護活動や就労などの情報も提供
￥ 無料 ※要予約

申 問 更生保護サポートセンター ☎ 7
26・5454 FAX 749・1566

市立病院からのお知らせ

● 外来受付時間について
初診や診療予約がないかたの受付
時間は、午前8時30分～11時30分
です。

なお、健康診断の受付は午前10時
までです。

予約があるかたは、予約時間まで
に受付を済ませ、各診療科でお待ち
ください。

また、乳腺・甲状腺外科は電話予
約(☎ 728・2013 午前8時
45分～午後5時)ができます。

● 紹介状・初診料加算及び各診療科
の外来診療曜日について

外科、整形外科、眼科、耳鼻咽喉
科、リハビリテーション科の受診に
は紹介状が必要です。その他の診療
科は、紹介状がなくても受診できま

すが、7700円の初診料加算金が
かかります(産科を除く)。
各診療科の受診できる曜日は、次
の表のとおりです。

診療科	診察日
外科	月・水・金曜日
脳神経外科	月・火・水・金曜日
乳腺・甲状腺外科	月・水曜日
その他の診療科	月～金曜日

問 医療事務室 ☎ 728・2001 FAX
728・7482

保険・年金・税

償却資産の申告について

令和8年1月1日現在で、事業を
行うための償却資産(構築物、機械、
器具、備品など)を所有する個人や
法人には、その償却資産に対する固
定資産税の納税義務がありますので
申告してください。

なお、償却資産申告書の提出期限
は2月2日(月)です。

問 税務室 ☎ 724・6711 FAX 72
3・5538

記号の説明

対象 日時・日程 場所 内容 講師 定員 持ち物
費用 一時保育 申込先・申込方法 問い合わせ先

今月の税金

令和7年度の市市民税(第4期分)の納期限(口座振替日)は2月2日(月)です。

市税のお支払いには、金融機関、コンビニ、郵便局、豊川・止々呂美支所の各窓口のほか、スマホ決済アプリやクレジットカード決済(インターネットによる手続き)、インターネットバンキングが利用できます。また、口座振替もご利用いただけます。詳しくは「地方税お支払サイト」または納税通知書をご覧ください。
問 税務室 ☎ 724・6709 FAX 723・5538

今年は自宅で確定申告!

●マイナンバーカードで確定申告

国税庁ホームページから確定申告書を作成し、マイナンバーカードを使用してオンライン(e-Tax)で提出できます。提出の際に必要な「署名用パスワード(英数字6～16文字)」と「利用者証明用パスワード(数字4桁)」は、マイナンバーカードを作成した際の「暗証番号記載票」などで確認できます。

●確定申告会場の開設

時 2月16日(月)～3月16日(月)午前8時

30分～午後4時(土・日曜日、祝日を除く。3月1日(日)は開設。相談開始は午前9時から) 所 豊能税務署
来場の際は、国税庁LINE公式アカウント(QRコード)から事前予約をお願いします。当日配布の入場整理券は数に限りがあり、混雑状況によっては、早めに相談を終了する場合があります。

なお、会場ではご自身のスマホで申告書を作成していただきます。スマホのほか、マイナンバーカードと2種類のパスワードを必ずご用意ください。パスワードが分からない場合は、地方公共団体情報システム機構ホームページ(QRコード)をご覧ください。

申告・納期限: 所得税及び復興特別所得税・贈与税3月16日(月)、消費税及び地方消費税3月31日(火)
問 国税相談専用ダイヤル ☎ 0570・00・5901、豊能税務署 ☎ 751・2441、税務室 ☎ 724・6710 FAX 723・5538



くらし全般

1月26日は文化財防火デー

文化財における火災は、火の始末や放火のほか、周囲からの飛び火も主な原因の一つです。外出時や就寝前に火の元を確認する習慣をつけるなどの心がけが、火災から大切な生命や財産を守るだけでなく、地域の文化財を守ることもつながります。

市消防本部では、1月26日(月)に勝尾寺で消防訓練を実施します。市内に数多くある貴重な文化財を後世に伝えるためにも、火災予防へのご協力をお願いします。

問 消防本部予防室 ☎ 724・9995 FAX 724・3999

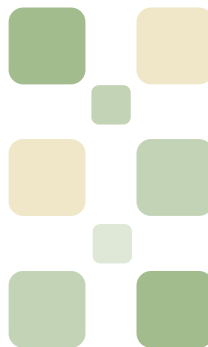
消防団活動について

消防団は、災害時に市民が自ら地域を守るために活動する団体です。市消防団は、消防団本部と23の分団で構成され、12月1日現在、467人の団員が在籍しています。

災害が発生したときは、各地域の分団格納庫の招集用サイレンを鳴らして昼夜を問わず迅速に集まり、消防ポンプ自動車で出動します。

また、市の消防職員と協力して消防活動が行えるよう、消防ポンプ自動車の取り扱いや消火・救命訓練など、日頃からさまざまな活動を実施し、地域の安全・安心のために日々取り組んでいます。

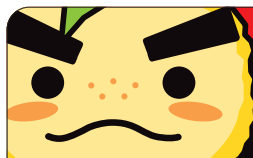
問 消防本部消防総務室 ☎ 724・9993 FAX 724・3999



ATMでの特殊詐欺被害ゼロ

ATMでの振込限度額を少額(0円～10万円)に設定変更してください!

問 市民安全政策室 ☎ 724・6750 FAX 724・6376



1月から「林野火災注意報」及び「林野火災警報」を発令する制度が始まります

林野での火災の多くは、たき火や火入れなど、人の行動が原因で発生しています。このため、林野火災が発生しやすい気象状況になった際には「林野火災注意報」及び「林野火災警報」を発令します。発令中は林野での火の使用を控えるなど、火の取り扱いに十分ご注意ください。

制度のしくみや発令条件など、詳しくは市ホームページ(QRコード)をご確認ください。



消防本部予防室 ☎724・9995 FAX724・3999

救急車の適正利用にご協力ください

消防本部では、救急車を適正に利用していただくため、「救急安心センターおおさか」☎#7119(つながらない場合は☎06582・7119)の活用をお願いしています。

詳しくは市ホームページ(QRコード)をご確認ください。



消防本部消防企画室 ☎724・9009 FAX724・3999

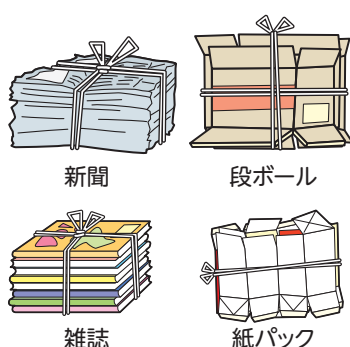
一部地域で段ボールを含む古紙などのモデル収集が始まります

4月から、古紙などの再生資源物のモデル収集を一部地域で実施します。対象地域では、大型ごみの日に、普段の排出場所へ次の再生資源物を出すことができます。※地域で集団回収を実施している場合は、できるだけ集団回収をご利用ください

●モデル収集を行う地域

稲2・3・4・5丁目、彩都粟生北2・3丁目、彩都粟生南1・2・5丁目、瀬川2丁目、西小路4丁目、半町3丁目

●モデル収集に出せる再生資源物
段ボール、紙パック、新聞、雑誌
●分けた・出した



各種分別を行い、複数枚の場合は必ず紐などで十字に結束してください。

※新聞は、販売店配布の袋での排出

も可

※汚れたもの、ビニール・セロファンが付いた封筒、油紙・写真・防水加工紙・感熱紙・カーボン紙などの加工紙は燃えるごみに出してください

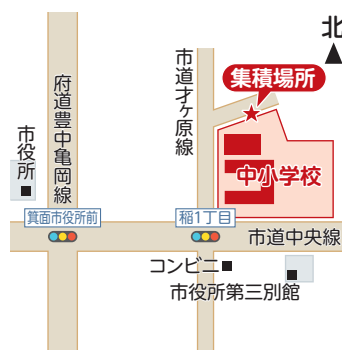
詳しくは市ホームページ(QRコード)をご確認ください。



環境整備室 ☎729・2371 FAX729・7337

再生資源のキャラバン回収

時 所 1月10日(土)午前9時～11時・中学校北側通用門付近



※集積場所付近に「キャラバン回収実施中」の旗を設置しています

回収品目や分別方法は市ホームページ(QRコード)で確認してください。



環境整備室 ☎729・2371 FAX729・7337

記号の説明

対象 日時・日程 場所 内容 講師 定員 持ち物
費用 一時保育 申込先・申込方法 問い合わせ先

年始のごみ・し尿収集

1月はごみの収集日が変更になっていますので、ご確認をお願いします。

●ごみ・し尿の収集について…環境整備室

☎729・2371 FAX729・7337

●ごみの持ち込みについて…環境クリーンセンター

☎729・4280 FAX728・3156

無料のスマホアプリ
「箕面くらしナビ」でも
ごみの日やごみの
出し方が確認できます。



◀Android用



iOS用▶

●燃えるごみ、かん・びんの収集日

▲月・木地区…燃えるごみ月・木曜日収集地区
●火・金地区…燃えるごみ火・金曜日収集地区

	日曜日	月曜日	火曜日	水曜日	木曜日	金曜日	土曜日
	28	29	30	31	1	2	3
1月	4	5 燃えるごみ ▲月・木地区最初	6 燃えるごみ ●火・金地区最初	7 かん・びん ▲月・木地区最初	8 燃えるごみ ▲月・木地区	9 燃えるごみ ●火・金地区	10
	11	12 燃えるごみ ▲月・木地区	13 燃えるごみ ●火・金地区	14 かん・びん ●火・金地区最初	15 燃えるごみ ▲月・木地区	16 燃えるごみ ●火・金地区	17

●ごみの持ち込み・臨時収集・し尿収集

クリーンセンターへのごみの持ち込み※	
臨時収集(申込制)	1月5日(月)から
し尿収集(一般・臨時)	

1月のかん・びんの収集日

▲月・木地区:7日・21日(水)
●火・金地区:14日・28日(水)

※クリーンセンターへのごみの持ち込みは、月～土曜日の午前9時～正午、午後1時～5時に受け付けています。家庭ごみの持ち込みは予約が必要です。専用ページ(QRコード)または無料のスマホアプリ「箕面くらしナビ」から簡単に予約できます。ごみの持ち込み方法などについて、市ホームページでご確認いただくか、同センター(☎729・4280)へお電話ください
※ごみを持ち込む際は、分別した上で透明な袋に入れるなど、できる限り中身が確認できるようにしてください



●ペットボトル・不燃ごみ・危険ごみ・大型ごみの収集日

★印の地区は1月の収集日が変更になっていますので、ご注意ください

▲ 月・木地区

収集地区	1月	2月	収集地区	1月	2月	収集地区	1月	2月
あ 粟生外院★	16日・30日	13日・27日	さ 彩都粟生北★	16日・30日	13日・27日	せ 船場東	14日・28日	11日・25日
あ 粟生新家★			さ 彩都粟生南★			に 新稲	13日・27日	10日・24日
い 石丸			桜★	9日・23日	6日・20日	西宿	14日・28日	11日・25日
今宮	14日・28日	11日・25日	桜井★			は 白島		
お 小野原西			桜ヶ丘	13日・27日	10日・24日	半町	6日・20日	3日・17日
け 外院★	16日・30日	13日・27日	せ 瀬川	6日・20日	3日・17日			

● 火・金地区

収集地区	1月	2月	収集地区	1月	2月	収集地区	1月	2月
あ 粟生間谷西	12日・26日	9日・23日	か 萱野★	8日・22日	5日・19日	に 西小路	7日・21日	4日・18日
あ 粟生間谷東			し 下止々呂美★			如意谷★	8日・22日	5日・19日
い 稲	5日・19日	2日・16日	森町北★			ひ 百楽荘	5日・19日	2日・16日
お 大字粟生間谷	12日・26日	9日・23日	森町中★	15日・29日	12日・26日	ほ 坊島★	8日・22日	5日・19日
小野原東★	15日・29日	12日・26日	森町西★			ま 牧落	5日・19日	2日・16日
温泉町	7日・21日	4日・18日	森町南★			み 箕面		
か 上止々呂美★	15日・29日	12日・26日	せ 船場西★	8日・22日	5日・19日	箕面公園	7日・21日	4日・18日

※ごみは出し方を守り、収集日当日の朝9時までにし出してください

各種相談窓口

※祝・休日は特に記載のない限り実施しません

市民相談、市政への要望・苦情

相談先が分からないかたや専門家に相談したいかたは、こちらへご相談ください

問市民サービス政策室／月～金曜日 9:00～17:00

※弁護士、司法書士などの専門家への相談は、要予約(専門家への相談は、1案件につき1回限り)

☎724・6723 FAX723・5538

子ども

子育てや教育など

子育てに関する相談 問子育て支援センター／月～金曜日 10:00～16:00

☎721・8845 FAX723・5433

小・中学生の教育相談(発達相談を含む) ※臨床心理士などによる面談・電話相談

問児童生徒指導室(教育相談)(要予約)／月～土曜日 9:00～17:00

☎724・6797 FAX724・6010

小・中学生のいじめに関する相談 問いじめ相談・解決室／月～金曜日 9:00～17:00

☎724・6811 FAX725・8360

児童虐待通報

問児童相談支援センター／月～金曜日 9:00～17:00

☎724・6233 FAX721・9907

問夜間・休日虐待通告専用電話(大阪府)／平日夜間、土・日曜日、祝・休日

☎072・295・8737

高齢者

介護保険や福祉サービス、地域活動、虐待通報など

止々呂美・南・西南小校区 問北部・西南高齢者くらしサポート／月～金曜日 9:00～17:00

☎725・7029 FAX720・5323

箕面・西小校区

問西部高齢者くらしサポート／月～金曜日 9:00～17:00

☎720・5592 FAX720・5593

萱野・北・中小校区

問中西部高齢者くらしサポート／月～金曜日 9:00～17:00

☎727・9510 FAX727・3539

萱野東・豊川南・萱野北小校区 問中東部高齢者くらしサポート／月～金曜日 9:00～17:00

☎727・9511 FAX727・3597

東・豊川北・彩都の丘小校区 問東部高齢者くらしサポート／月～金曜日 9:00～17:00

☎729・1711 FAX730・2230

障害者

福祉サービス、困りごと相談、虐待通報など

問地域包括ケア室／月～金曜日 9:00～17:00(虐待通報はこちらへ)

☎727・9501 FAX727・3539

問ライフタイムミント／月～金曜日 10:00～18:00

☎720・6806 FAX723・6506

問ウイズ／月～金曜日 9:00～17:00

☎・FAX725・2179 FAX724・5300

問パオみのお／月～金曜日 9:00～17:30

☎・FAX726・7800

消費生活相談

商品購入や契約上のトラブルなど

問消費生活センター／月～金曜日 9:00～16:00 ※相談は電話、窓口でのみ受付

☎722・0999 FAX723・5538

生活の困りごとや不安を抱えているかた

生活相談、就労相談など

問社協生活相談窓口(総合保健福祉センター内)／月～金曜日 9:00～17:00

☎727・9515 FAX727・3590

問社協ひきこもり相談窓口(総合保健福祉センター内)／月～金曜日 9:00～17:00

☎727・9515 FAX727・3590

問箕面営業室(就労相談窓口)／月～金曜日 9:00～17:00

☎724・6727 FAX722・7655

問らいとぴあ21／火～日曜日、祝・休日 9:00～17:00

☎722・7400 FAX724・9698

問ヒューマンズプラザ／火～日曜日、祝・休日 9:00～17:00

☎721・4800 FAX721・3501

人権相談

人権侵害、差別、DVなど

人権相談 問人権施策室／月～金曜日 9:00～17:00

☎724・6720 FAX725・8360

女性のための相談 問人権施策室

※女性相談員が相談を受けます

面接相談(要予約)／火・金曜日 13:00～16:00

☎724・6943 FAX725・8360

電話相談／月・水曜日 13:00～16:00

☎723・3654

外国人生活相談

外国人市民の生活上の困りごとなど

MAFGA Multilingual Consultation Service we offer consultations on issues foreign residents may have to deal with in everyday life

問国際交流協会／火～日曜日 9:00～17:00 対応言語:日本語、英語、中国語、韓国・朝鮮語、ポルトガル語

個別相談日 火曜日 10:00～14:00 対応言語:日本語、英語、中国語(同協会)

水曜日 10:00～14:00 対応言語:日本語、英語、中国語、ネパール語(大阪大学箕面キャンパス)

木曜日 10:00～14:00 対応言語:日本語、英語(市民ギャラリー「チカノバ」)

土曜日 10:00～14:00 対応言語:日本語、英語、ベトナム語(同協会)

※他の言語については、お問い合わせください For more details, please contact MAFGA.

☎727・6912
FAX727・6920LINEの
友達登録は
こちら

SNS若者相談「ツラツライン」

誰にもいえずモヤモヤしていることをLINEで相談してみませんか?

※おおむね15歳以上40歳未満の市内在住、在学のかた 問火・水・金曜日午後5時30分～8時30分、土曜日午後2時～5時

受託事業者…NPO法人暮らしづくりネットワーク北芝 業務概要について…問青少年育成室☎724・6968 FAX724・6010



記号の説明

対象 日時・日程 場所 内容 講師 定員 持ち物
費用 保一時保育 申込先・申込方法 問い合わせ先

住まい探し相談会

対賃貸住宅を探している市内在住の高齢者または障害のあるかた 時2月25日(水)午後1時～5時(1組40分程度) 所市民会館 内不動産業者が対応し、市と府の職員が同席してサポート 定8組(申込順) 申1月21日(水)～2月6日(金)に営繕室へ電話またはメールで。詳しくは市ホームページ(QRコード)をご覧ください



問同室 ☎724・6719 FAX722・2466

都市景観審議会

時1月27日(火)午前11時 所市役所本館2階特別会議室 案件(予定): 川合・山之口地区における景観計画の変更について(諮問) 定15人(当日先着順)

問まちづくり政策室 ☎724・6918 FAX722・2466

北摂いちご祭り

時所①1月11日(日)・無印良品みのおキューズモール②1月15日(木)・18日(日)・J A大阪北部農産物直売所「ほく彩館」(萱野2-6-13) 内「北摂いちご生産者の会」栽培のいちごの販売。①はいちごに関するクイズなどもあり ※他の北摂管内直売所は1月10日(土)～18日(日)に実施。詳しくは府ホームページ(QRコード)をご覧ください



問府北部農と緑の総合事務所 ☎072・627・1121(代表)、農業振興室 ☎724・6728 FAX722・2466

民泊に関する相談は保健所へ

違法民泊が疑われる場合や、近隣の民泊が許可などを取得して営業しているのか確認したい場合は、池田保健所衛生課(☎751・2990)へご相談ください。

なお、許可などを受けた施設は府ホームページ(QRコード)で公開しています。



問同課 ☎751・2990、箕面営業室 ☎724・6727 FAX722・722・

7655

オレンジゆずるバスの自然災害などにおける運休情報について

オレンジゆずるバスは、道路凍結や台風・地震などにより運休する場合があります。運休に関する情報は、阪急バスホームページ(QRコード)の「運行状況」をご確認ください。



問交通政策室 ☎724・6746 FAX722・7655

お店の人が教えてくれる！箕面まちゼミ

時1月24日(土)～2月28日(土) 所市内対象店舗(一部オンライン講座もあり) 内お店のかたが講師となり、専門知識や情報などを学べる41種類の講座 無料(一部有料)

申込方法など、詳しくは同ゼミホームページ(QRコード)をご覧ください。



問箕面商工会議所 ☎721・1300、箕面営業室 ☎724・6727 FAX722・7655

健康・福祉

保険・年金・税

くらし全般

人権・文化・スポーツ

人材・意見作品募集

その他

子ども

記号の説明

対象 日時・日程 場所 内容 講師 定員 持ち物
費用 一時保育 申込先・申込方法 問い合わせ先

バス運転士職業理解セミナー

対求職者 時2月3日(火)午後2時～

3時 所池田市役所7階大会議室

内大阪バス協会と阪急バスによるバ

ス運転士の仕事についての説明 定

60人(申込順) 無料 申1月5日

(月)から大阪ハローワーク

ホームページ(QRコー

ド)の申込フォームまたは

ハローワーク池田(☎751・25

95)へ電話で

問交通政策室☎724・6746 FAX

722・7655



就職支援講座

対就職、再就職をめざしているかた

時①2月3日(火)②2月4日(水)③2月

5日(木)④2月6日(金)午後1時30分～

3時45分 所らいとぴあ21 ①自

分に合った仕事や応募先の条件を整

理し、「自分らしく働く」ことについ

て考える②自身の強みや具体的なエ

ピソードを整理し、強みの生かし方

や伝え方を学ぶ③履歴書・職務経歴

書、志望動機・自己PRの作成④模

擬面接 定各10人(申込多数の場合

抽選。希望講座のみの受講も可。た

だし全講座受講希望者を優先) 無料

申1月26日(月)までに申込

フォーム(次のQRコード)または
箕面営業室へ電話、ファク
スで。希望日程、現況など
をお聞きます

問同室☎724・6727 FAX722・
7655



人権・文化・スポーツ

市職員向け人権セミナーに参加しませんか

対市内在住、在職、在学のかた 時

1月23日(金)・28日(水)・29日(木)・30日(金)

2月10日(火) ※詳しい時間や内容な

どは市ホームページ(QR

コード)をご確認ください

さい 所市役所本館3

階委員会室ほか 定各

セミナー3人程度(申込

順) 無料 申1月8

日(木)から各開催日の5

日前までに申込フォー

ム(QRコード)で

問人事室☎724・6707 FAX72

3・2096



申込フォーム



市ホームページ

大学連携

マンスリー多文化サロン

ロシア語編

時1月15日(木)午後7時～8時 所オ

ンライン参加または大阪大学箕面キ

ャンパス ①「エストニアの中のロ

シア語と『ロシア人』 調横井幸子

さん(同大学教授) 無料 申オ

ンライン参加はZoom

om登録ページ(QR

コード)から。会場参

加は申込不要。詳しく

は同大学外国語学部

ホームページ(QR

コード)をご覧ください

い

問同学部☎730・5013、文化

国際室☎724・6769 FAX724・

6010



同学部
ホームページ



Zoom
登録ページ

らいとぴあ21の催し

●まなびカフェ

時①1月12日(祝)午後2時～5時②1

月24日(土)午後1時～3時 ①仏師

が教える彫刻ワークショップ②「本

の森で文字にであう(書のワークシ

ョップ) ①真野明日人さん(仏像

彫刻師)②華雪さん(書家) 定各10

人(申込順) 各1000円(①小

学生以下500円②中学生
以下無料) 申申込フォー
ム(QRコード)または電
話で

●うたごえ喫茶

時1月28日(水)午後2時30分～4時

内ピアノ演奏で懐かしい歌を歌う

調田中良和さん(テノール歌手)、小

場真由美さん(ピアニスト) 定60人

(申込順) 500円 申1月14日

(水)から電話で

いずれも所らいとぴあ21

問らいとぴあ21☎722・7400

FAX724・9698

LGBTQについてみんなで
話そう一緒に考えよう

時2月7日(土)午後2時～4時 所市

民会館 ①LGBTQについて学び、

対話と共生の力を育むことで、差別

解消をめざす市民企画講座 調内藤

れんさん(NPO法人QWRC) 定

50人(申込順) 無料 保1歳6カ

月～就学前(定員5人。申込順。1

月28日(水)締切) 申1月5

日(月)から申込フォーム(Q

Rコード)または電話で

※手話通訳・要約筆記あり

問人権施策室☎724・6720 FAX

725・8360



メイプルホールからのお知らせ

☎同ホール 721・2123 FAX 721・0495

他のイベントについては、メイプル文化財団ホームページ(QRコード)をご覧ください。



第134回めいぷるごにんばやしの会 出演：桂米紫、桂吉弥、桂紅雀、桂まん我、桂力造 ※豪華景品が当たるスタンプラリーあり	時 1月20日(火) 18:30 所 大ホール ¥ 一般2,000円(会員1,800円)、中学生以下1,000円(会員900円) (全自由席、当日販売のみ) ※未就学児は入場不可
第25回大阪ヴォーカルアンサンブルコンテスト	時 〈一般部門〉1月31日(土) 13:00 予定 〈中学校・高校部門〉2月1日(日) 10:30 予定 所 大ホール ¥ 各1,500円(6歳以上)(全自由席、当日販売のみ) ※未就学児は入場不可
《こどもプロジェクト》 わくわくオーケストラ・コンサート 出演：辻博之(指揮)、大阪交響楽団	時 3月20日(祝) 14:00 所 大ホール ¥ 一般2,000円(会員1,800円)、18歳以下1,000円 (全指定席) ※4歳から入場可
《こどもプロジェクト》 アンサンブル・レネット なんでも楽器にしちゃうぞ キッチンラプソディ 「台所狂騒曲」	時 所 3月29日(日) 10:30・東生涯学習センター、15:00・西南生涯学習センター ¥ 18歳以上1,000円(会員900円)、3歳以上500円、3歳未満無料 (全自由席)

*車いすをご利用のかた、または介助者を必要とする場合は、事前にご相談ください

*割引・優先予約などの特典があるメイプルフレンドにご入会ください

*団体割引あり(10枚以上。一部対象外の公演あり)

東京建物 Brillia HALL 箕面 (文化芸能劇場) からのお知らせ

☎同ホール 726・3000 FAX 726・1500

※各公演の問い合わせ先は、同ホールからお伝えします

他のイベントについては、同ホールホームページ(QRコード)をご覧ください。



辻本玲 チェロリサイタル 〜クラリネットとともに奏でる珠玉の室内楽の魅力〜	時 1月19日(月) 19:00 所 小ホール ¥ 前売：一般4,000円、学生1,500円 当日：一般4,500円、学生2,000円(全指定席)
堀江牧生&乾将万デュオ・リサイタル	時 2月7日(土) 10:30 所 小ホール ¥ 1,500円(全自由席) ※未就学児は入場不可
塩谷哲 ピアノコンサート2026	時 2月14日(土) 14:00 所 小ホール ¥ 5,500円(全指定席) ※未就学児は入場不可

食いつながる、いのち、この世界

時 1月28日(水) 午前10時30分〜正午、午後1時30分〜3時 所 キューズブリ
ピング(みのおキューズモール内)
内 地域で暮らす外国人を講師に、食をテーマに文化や講師の経験を紹介する 講 サミー・クロードさん(カナダ出身) 定 各5人(申込順) ¥ 各550円 申 1月4日(日) から申込フォーム(QRコード)で
☎ 国際交流協会 727・6912



SNS時代の情報の読み解き方 講座

FAX 727・6920

時 2月13日(金) 午後2時〜4時 所 市民活動センター 内 デマ・偏見からの差別や人権侵害に加担しないために、メディア情報の読み解き方を学ぶ 講 鵜塚健さん(新聞記者) 定 25人(申込順) ¥ 500円 申 1月5日(月) から同センター ☎ 720・3386 FAX 720・3387

合城うるしで直す簡易金継ぎのワークショップ

対高校生以上 時1月25日(日)午後2時～5時 所市民ギャラリー「チカノバ」 内合城うるしと樹脂パテで割れたり欠けたりした器を3時間で直す 講師 調田中智子さん(金継ぎ教室主宰) 定10人(申込順) 割れが2～3ピースでそろっている陶器(ガラスは不可) ￥6600円(材料費込み)

料費込み) 申1月4日(日)21日(水)に申込フォーム(QRコード)または電話で ※所定の人数に達しない場合は開講しません



問同ギャラリー ☎734・8711 FAX 734・8732

公共施設利用に関する窓口手続きを一部停止します

1月12日(祝)は、電気設備点検に伴

ぜひ自治会にご加入ください!

～自治会の結成もお手伝いします～

自治会活動の基本は、住民の安全を守り、安心して地域で暮らしてもらうことです。

「遠くの親戚より近くの他人」という言葉がありますが、地震などの災害時には、最初の数時間の対応が生死を分けると言われています。東日本大震災や大阪北部地震のときも頼りになったのは、日頃から顔の見える関係にあった隣近所のみなさんでした。

地域の支え合い、助け合いが見直されている昨今、自治会は大変頼りになる存在です。

まだ自治会に入っていないかたは、今すぐ自治会係へご連絡ください。お住まいの地域の自治会をご紹介します。自治会がない場合は、自治会結成のご相談もお受けしますので、お気軽にご連絡ください。



自治会に関する情報は、市ホームページ(QRコード)をご覧ください。自治会に関する相談は自治会係へ。



問市民サービス政策室自治会係 ☎724・6179 FAX 723・5538

い、市内13施設の窓口で、キャッシュレス決済及び部屋の予約ができません。 ※お支払いは現金のみ可能

なお、スマホやご自宅のパソコンなどからのオンライン予約・決済は利用可能です。

問中央・東・西南生涯学習センター、メイプルホール、市民会館、四中開放教室、みのお市民活動センター、らいてびあ21、ヒューマンズプラザ、多文化交流センター、スカイアリーナ、武道館、第二総合運動場 ※西南図書館は臨時休館 時1月12日(祝)の終日

問生涯学習・市民活動室 ☎724・6729 FAX 724・6010

図書館臨時休館

1月12日(祝)は、電気設備点検のため、市立図書館を休館します(船場図書館を除く)。

問中央図書館 ☎722・4580 FAX 724・9697

郷土資料館臨時休館

1月12日(祝)は、電気設備点検のため、同館を休館します。

問同館 ☎736・9370 FAX 736・9410

郷土資料館企画展関連イベント「万華鏡を作って遊ぼう!」

問小学2年生以下は保護者同伴 時①1月17日(土)②2月8日(日)午後2時～3時 所同館 内昔懐かしいおもちゃの万華鏡を作って遊ぶ 定各8人(申込多数の場合抽選) ￥無料 申1月4日(日)午前10時から①1月12日(祝)②2月2日(月)までに申込フォーム(QRコード)で



問同館 ☎736・9370 FAX 736・9410

記号の説明

対対象 対日時・日程 対場所 対内容 対講師 対定員 対持ち物
 対費用 対一時保育 対申込先・申込方法 対問い合わせ先

大阪エヴェッサ 箕面市民応援デー

1月24日(土)・25日(日)

(対アルバルク東京)

試合開始予定午後0時5分

会場 おおきにアリーナ舞洲
(大阪市)

対 市内在住、在職、在学のかた
内 ホームゲームをスタンド自由席
 で観戦

定各500人(申込順)

対 各800円(別途手数料220円)、
 小・中学生無料

申 大阪エヴェッサ申込ページ(QRコード)
 から
 ※試合開始1時間後まで申込可



©OSAKA EVESSA



問 大阪エヴェッサクラブオフィスホームタウン担
 当 ☎0120・937・625 (平日午前10時～午後
 5時)、保健スポーツ室 ☎724・6998 FAX 724・6
 010

図書館の催し

いずれも **対** 無料

〔西南図書館〕

●映画会

時 1月7日・21日(水)・24日(土)午前10
 時30分 **内** 大人映画会：7日「スパ
 イの妻」、21日「にじきたシヨパン」
子ども映画会：24日「ロッタちゃん
 はじめてのおつかい」 **定** 各50人程
 度(当日先着順) ※詳しくは館内の
 掲示または図書館ホーム
 ページ(QRコード)をご
 覧ください



問 同館 ☎725・1022 FAX 725・

6722 〔中央図書館〕

●スマートフォン体験講座応用編

対 スマホをもっと活用したいかた
時 1月21日(水)午後2時～4時 **所** 中
 央生涯学習センター **内** 体験用スマ
 ホでYouTubeやGoogle
 レンズの使い方などを学ぶ **対** 携帯
 電話会社スマホアドバイザー **定** 20
 人(申込順)
**●電子図書館・WEBサービス使い
 方講座**
対 市内在住のかた **時** 1月27日(火)午
 後2時～4時 **内** 電子図書館の基本
 的な使い方やWEBサービスを利用

サントリーサンバース大阪 市民こども招待デー

大同生命 SV. LEAGUE MEN

(対東レアローズ静岡)

1月24日(土)・25日(日)

午後6時5分(試合開始)

対 市内在住、在学の小・中学生
所 おおきにアリーナ舞洲(大阪市)
内 ホームゲームをスタンド指定
 席で観戦

定各500人(申込順)

対 無料

※子ども1人につき同伴者3人まで優待価格で購入可。詳しく
 は専用ページ(QRコード)

申 1月6日(火)午後0時30分から各開催
 日前日までに専用ページ(QRコード)
 の各チケット申込ページから

※申込状況によっては当日申込可



問 サンバースフレンズ事務局 ☎050・3743・4572
 (平日午前9時～午後5時)、保健スポーツ室 ☎
 724・6998 FAX 724・6010

親子ランニング教室～親水公 園で約3kmを走ります～

対 年長～小学4年生と保護者のペア
時 1月12日(祝)午前9時～10時、午前
 10時15分～11時15分 **所** 武道館集合
定 各10組(申込順) **持** 走れる服装
 とシューズ、手袋、タオル、飲み物
対 1組(大人1人につき子ども1人)

した蔵書検索、本の予約方法などを
 学ぶ **定** 5人(申込順) **持** スマホや
 タブレット
申 問 1月6日(火)午前10時から同館 ☎
 722・4580 FAX 724・969
 7

トレーニングルーム利用中止 のお知らせ

第二総合運動場のトレーニング
 ルームは、マシンの入れ替えのため、
 1月21日(水)は終日ご利用いただけま
 せん。
問 同運動場 ☎729・4558 FAX 7
 28・3772

1500円 **申** 1月4日(日)から同館
 へ電話またはファクスで
問 同館 ☎721・7979 FAX 724・
 4030

健康・福祉

保険・年金・税

くらし全般

人権・文化・スポーツ

人材・意見作品募集

その他

子ども

スポーツ教室

対市内在住、在職、在学のかた

申1月4日(日)から各開催場所へ(9:00~21:00。申込順)

問スカイアリーナ ☎724・3440 FAX724・3360

武道館 ☎721・7979 FAX724・4030

第二総合運動場 ☎729・4558 FAX728・3772

他にも100以上の教室を開催しています。詳しくはミズノホームページ(QRコード)をご覧ください。

※各教室とも初回のみ体験可(有料)

※各教室とも休館日(第4木曜日)は実施しません

※祝・休日の場合はお問い合わせください

※料金は変更する可能性があります



おすすめ教室	教室名	対象	日時	場所	内容	料金
	筋トレ&ストレッチ	40歳以上の女性	2月3日～24日の火曜日 19:30～20:30	第二総合運動場	骨盤の歪みを改善し、きれいなボディラインをめざす	4,000円
	健康エアロ&ヨガ	60歳以上の女性	2月2日～16日の月曜日 14:00～15:00、 15:15～16:15	スカイアリーナ	簡単なステップのエアロと、初心者向けのヨガを組み合わせる	2,400円
	体バランス改善教室	30歳以上	2月5日～19日の木曜日 13:30～14:30	武道館	呼吸・精神・身体の3つの調和で体のバランスを整える	3,300円
大人向け教室	教室名	対象	日時	場所	料金	
	ミズノバドミントン	18歳以上の初・中級者	2月5日～19日の木曜日8:45～10:00	第二総合運動場	5,550円	
		18歳以上の上級者	2月5日～19日の木曜日10:15～11:45		7,200円	
	寝ころびヨガC	大人(高校生も可)	2月3日～24日の火曜日10:30～11:30	スカイアリーナ	4,000円	
	骨盤調整ヨガ	18歳以上の女性	2月3日～24日の火曜日13:15～14:15	第二総合運動場	4,400円	
	肩甲骨ストレッチヨガ	大人の女性(高校生も可)	2月4日～25日の水曜日13:15～14:15	スカイアリーナ	3,600円	
デトックスヨガ	2月3日～24日の火曜日18:30～19:30		武道館	4,400円		
子ども向け教室	教室名	対象	日時	場所	料金	
	幼児体操A	小学生	2月3日～24日の火曜日15:20～16:20	第二総合運動場	4,000円	
	ミズノ卓球		2月5日～19日の木曜日17:00～18:45		5,100円	
	トランポリンA	年中～小学生(初心者)	2月7日～28日の土曜日9:00～10:00	スカイアリーナ	7,800円	
	新体操A	年中～小学1年生	2月3日～3月10日の火曜日15:45～16:45	武道館	7,200円	
	幼児運動A	年少	2月6日～3月13日の金曜日15:30～16:15		6,000円	

総合型地域スポーツクラブ 箕面東コミスポ

問保健スポーツ室 ☎724・6998 FAX724・6010

内容	対象	日時(1月)	場所
かけっこ教室★	年長~小学生	25日(日)11:00~11:50	豊川南小学校
ボッチャ★	年長~大人	7日(水)18:30~19:20	彩都の丘学園
BMXフラットランド★		8日(木)17:00~17:30	みのおキューズモール
ドッジビー★		10日(土)11:00~11:50	萱野東小学校
スポーツチャンバラ★		11日(日)10:00~10:50	東小学校
スナッグゴルフ		11日(日)13:30~14:30	第六中学校
ふらばーるバレーボール	小学生以上	30日(金)19:00~19:50	豊川北小学校
キンボール★		16日(金)19:00~19:50	萱野東小コミセン
卓球★	小学4年生~大人	18日(日)10:00~10:50	第六中学校
ドッジボール		18日(日)14:30~15:20	東小コミセン
カントリーラインダンス★	大人	8日(木)15:30~16:30	粟生南公園西側集合
ノルディックウォーク		13日(火)10:00~11:30	四中開放教室
ヨーガ★		17日(土)13:00~14:00	

いずれも受付...15分前から 費用...
大人500円、18歳以下300円(会員は
無料。用具の無料貸出あり) ※要申込
★印の催しは別の日時・場所でも実施

他に、バスケであそぼ、スポ
ンジテニス、バドミントン。プ
ログラムは変更する場合があ
ります。詳しくは、コミス
ポLINE公式アカウント(QR
コード)からお問い合わせ
いただくか、市ホームページ
(QRコード)内の「箕面東コ
ミスポカレンダー」をご確認
ください



LINE



市ホーム
ページ

総合型地域スポーツクラブ 箕面SC

問保健スポーツ室 ☎724・6998 FAX724・6010

内容・対象	日時(1月)・場所	費用(1回)
女性のための体幹トレーニング★ 中学生以上の女性	時7日・21日(水)10:00~10:45 所みのお市民活動センター	1,000円
ママの体幹トレーニング★ 赤ちゃん連れママ、妊婦	時7日・21日(水)11:00~11:45 所みのお市民活動センター	500円
シニア向けピラティス★ 大人	時14日・28日(水)20:00~21:00 所みのお市民活動センター	1,500円
からだリズム(リズムエクササイズ) 大人	時15日(木)9:45~10:15 所彩都の丘コミセン	500円
ゴスペルサークル 大人	時15日(木)10:30~12:00 所彩都の丘コミセン	500円
リフレッシュヨガ 中学生以上	時29日(木)14:00~15:00 所みのお市民活動センター	1,500円
ひめトレ(骨盤底筋トレーニング)★ 中学生以上	時29日(木)15:15~16:00 所みのお市民活動センター	1,000円

★印の催しは別の日時・場所でも
実施。箕面SCホームページ(QR
コード)から要申込

他に、フットサル、山歩きサーク
ル、ストレッチ、サッカー、チアリー
ディングほか。内容によっては年
会費(大人4,000円、中学生以下
3,000円(保険料込))が必要で
す。詳しくは同ホームページをご
覧ください



災害時の情報は、**タッキー816(FM81.6)**で!

パソコンやスマホ(QRコード)でもお聴きいただけます



記号の説明

対象 日時・日程 場所 内容 講師 定員 持ち物
費用 一時保育 申込先・申込方法 問い合わせ先

スポーツのつどい中止のお知らせ

次のつどいは、各種大会などのため中止します。

●スカイアリーナ▽卓球、バドミントン・1月6日(火)

問同アリーナ ☎724・3440 FAX 724・3360

人材・意見・作品募集

市職員

募集職種：障害支援区分認定調査員、放課後児童支援員（任期付短時間勤務職員） 募集案内：市ホームページ（QRコード）に掲載の各種リンク先からダウンロード。市役所でも配布



※国籍は問いません。申込方法など詳しくは、募集案内をご覧ください
問人事室 ☎724・6707 FAX 724・6707
3・2096、放課後児童支援員については教職員人事室 ☎724・6997 FAX 724・6010

学童保育指導員（会計年度任用職員）

- 職種** 放課後児童支援補助員（資格不要）、放課後児童支援員（要資格）
職務内容 学童保育や放課後開放事業などでの児童の保育や見守り業務ほか。詳しくは市ホームページ（QRコード）をご確認ください
応募方法 人事室に設置の登録申請書（市ホームページからダウンロード可）を放課後子ども支援室へ提出



問放課後子ども支援室 ☎724・6736 FAX 724・6010

外国人防災アドバイザー

応募資格：市内在住、在職、在学の外国人市民で、日本語で意思疎通ができ、年間10回程度（土曜日）、防災研修や企画会議などに出席できるかた（国籍・年齢は問いません） 内防災研修や訓練終了後に「市外国人防災アドバイザー」として外国人市民向けのセミナーやイベントを企画・開催する 活動期間：3月～令和9年2月 募集人数：6人（申込多数の場合、面接を実施） 謝礼：1回55

パブリックコメント募集

市では、次の各計画を策定するに当たり、素案を公表し、意見を募集します。

・市空家等対策計画

・市地球温暖化対策実行計画（区域施策編）

【意見募集】

素案の閲覧：1月15日(木)～2月16日(月)に、環境動物室、市役所行政資料

コーナー、豊川・止々呂美支所、総合保健福祉センター、西南生涯学習センター、中央・東・船場図書館、み

のお市民活動セン

ター、市ホームペー

ジ 意見の提出：

1月15日(木)～2月

16日(月)（消印有効）

に申込フォーム（Q

Rコード）から。同

室（〒5621000

03西小路416



市地球温暖化対策実行計画（区域施策編）



市空家等対策計画

11へ郵送、閲覧場所の窓口に書面で提出も可 結果の公表：素案と同じ方法で閲覧（3月を予定）
問同室 ☎724・6189 FAX 723・5581



その他

コンビニ交付サービスを臨時
休止します

システム更新のため、次のとおり
コンビニ交付サービスを休止します。
●1月4日(日)までの終日：戸籍証明
書の交付及び利用登録申請を休止
●1月5日(月)～12日(祝)の終日：全て
の証明書交付サービスを休止
なお、市役所や豊川・止々呂美支
所では通常どおり交付します。申請
には、本人確認書類が必要です。ま
た、印鑑登録証明書の申請には、印
鑑登録証(磁気カード)または有効
な利用者証明用電子証明書入りのマ
イナンバーカードが必要です。

問窓口課 ☎724・6726 FAX 72
4・0853

マイナンバーカードの申請を
サポートします

市内の公共施設や商業施設などで
申請用顔写真の無料撮影や、交付申
請書の作成をサポートします。また、
5人以上の団体または外出が難しい
かたは、ご希望の場所までお伺いし
ますので、専用コールセンター(☎
050・3535・0201)へご
相談ください。
※市に住民登録があり、①初めてマ
イナンバーカードを作る②マイナン
バーカードの有効期限到来による更
新申請を希望するかた(いずれも既
に申請済みのかたは対象外) **時所**

表のとおり ※予約不要

場所	日程
らいとぴあ21	1月4日(日)・31日(土)、2月1日(日)
KOHYO小野原店	1月10日(土)・11日(日)
メイプルホール	1月12日(祝)
豊川支所	1月13日・27日(火)
ダイエー桜井駅前店	1月17日(土)・18日(日)
みのおキューズモール	1月24日(土)・25日(日)

時間…10:00～15:00

市役所庁舎の
電話対応業務の
運用を変更します

1月から、市役所本庁舎及び総合保
健福祉センターで、通話録音の導入
と、電話受付時間の変更を行います。

●通話録音の導入

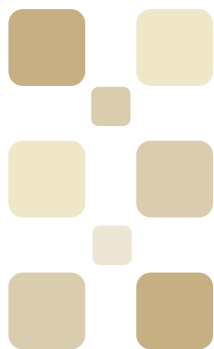
応対品質向上をめざし、電話をいた
だいた際に通話を録音する旨のアナウ
ンスが流れ、その後、電話がつながり
ます

●電話受付時間の変更

一部の課室と庁舎代表番号を除き、平
日午前9時から午後5時までとし、受付
時間外は、自動音声メッセージによる
アナウンスを流し、電話はつながりま
せん

みなさんのご理解、ご協力をお願い
します。

問営繕室 ☎724・6719 FAX 722・2466
総務室 ☎724・6706 FAX 723・2096



②マイナンバーカード及び有効期
限通知書(「マイナンバーカード更
新」と書かれたもの)
当日の持ち物など、詳し
くは市ホームページ(QR
コード)をご覧ください。
問戸籍住民異動室 ☎724・672
5 FAX 724・0853



728・3210 FAX 728・3733 タッキー816 検索Q
タッキー81.6みのおエフェム 番組紹介

みのたんらじお | 毎週土曜日午前11時から
メイプルホールロビーほかから生放送

放送日時	ゲスト・内容
1月10日(土)	桜井駅前野外ステージから GOLDEN BEARS 放課後ラジオタイム!
1月17日(土)	全市一斉総合防災訓練&ネイチャーこども会 (午前10時～正午)
1月24日(土)	箕面邦楽研究会
1月31日(土)	箕面観光ボランティアガイド 楠部恵子さん

上記の内容はホームページからライブ映像がご覧いただけます

**災害時は
緊急放送を行います**

地震・台風・豪雨・大規模火災などが
発生したときは、通常の放送を中断
して市内の状況をお知らせします。

緊急地震速報

箕面市で震度5弱以上の地震が
予想される場合に放送します

ラジオ・スマホ・パソコンで
お聴きいただけます

ラジオで聴く

ラジオの周波数を
FM81.6に
合わせてください。

スマホ・パソコンで聴く

スマホは
QRコード
から



市では、小学校(北小校区はメイプルホール、萱野北小校区は第二中学校)を災害時の避難所としています

問市民安全政策室 ☎724・6750 FAX 724・6376

記号の説明

対象 日時・日程 場所 内容 講師 定員 持ち物
費用 一時保育 申込先・申込方法 問い合わせ先

健康・福祉

保険・年金・税

くらし全般

人権文化・スポーツ

人材・意見作品募集

その他

子ども

水道管は、気温がマイナス4℃以下になると凍結し、破損する可能性が高くなります。

水道管の凍結にご注意ください

売却財産所在地：牧落5丁目754番 売却・入札実施要領、申込書の配布：1月7日(水)から地域活性化室市ホームページからダウンロード可 契約先の決定方法：一般競争入札 問同室 ☎724・6741 FAX722・7655

財産区財産の売却について

市長とランチトーク

事前申込制

1月22日(木) 午後1時～2時

場所 キッチン虹のうつわ(箕面4-8-39)

箕面のまちづくりについて、市長と市民のみなさんでランチを楽しみながら意見交換をします。

市内在住で初めて参加するかた

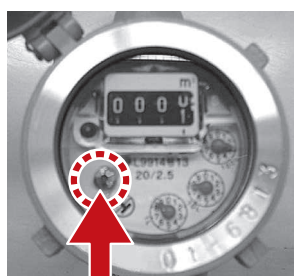
定10人(申込順) ¥1,200円(週替わりランチ)

申1月8日(木)午前10時から申込フォーム(QRコード)で



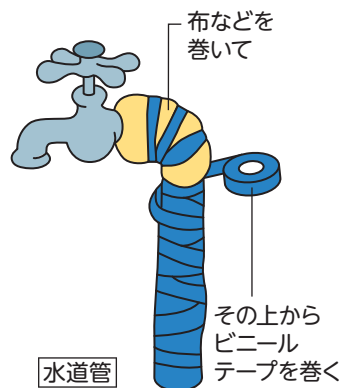
問秘書室 ☎724・6903 FAX724・6971

万一、水道管が破損していた場合



パイロットが回っていると水が流れています

凍結した場合は、自然に溶けるのを待ち、熱湯を直接かけないでください。また、凍結後、水道管の破損により漏水していることがあります。水が流れるようになってから、全ての蛇口を閉め、水道メーターを確認してください。



●水道管の凍結防止方法
給湯器など屋外で露出している水道管は、布や保温材で覆い、濡れないようにビニールテープなどを巻いてください。

箕面市主催ボートレース

につぽん未来プロジェクト
競走in住之江
1月11日(日)～16日(金)

問ボートレース事業局企画室
☎724・6721
開催中…☎6682・6255



問地域福祉室 ☎727・9512 FAX727・3539

時1月24日(土)午後1時～2時30分
所総合保健福祉センター 内ニューミュージックほか ¥無料 ※申込不要

ムジカリベロ・コンサート

問上下水道局経営企画室 ☎724・6755 FAX722・7413

詳しくは、市ホームページ(QRコード)をご確認ください。



は、水道メーター横の止水栓を閉めて、市指定水道事業者修理を依頼してください。

ヒューマンズプラザおもちゃ病院

時1月10日、2月7日(土)午前10時～正午 所同プラザ 内簡単なおもちゃの修理(一部実費負担あり) ￥無料

問同プラザ ☎721・4800 FAX 21・3501

第11回ウィンターコンサート

出演コーラスグループなど募集

時2月14日(土)午後1時～3時頃 所稲ふれあいセンター 定7団体程度

視覚障害

誘導するときは自分のひじを持ってもらう など

聴覚障害

スマホに打ち込んだ文字を見せて伝える など

様々な手段で、心をつなぐコミュニケーション

子ども

4月保育施設入園児童追加募集

保育園、認定こども園(保育園コース)、地域型保育事業所の4月入園児童選考後、空きがある施設・年齢に限り、2月上旬に追加で受付を行う

(申込多数の場合選考) ￥無料

※選曲は後日でも可

申 1月21日(水)までに同センター ☎734・8617 FAX 734・8818

事業名・対象

歯科検診・フッ素塗布
※未就学児のフッ素塗布は後日予約制で行います
内 市内在住の1歳～15歳

歯じめて教室
内 1歳～2歳児と保護者

所 総合保健福祉センター

日時・内容など

時 1月5日(月)・21日(水)・23日(金)・28日(水)、2月2日(月)・4日(水)・13日(金)・18日(水) 14:30～16:00(1月21日、2月4日は16:30まで)

内 むし歯予測テストも実施
持 母子健康手帳(未就学児のみ)、歯ブラシ・コップ
¥ 検診各1,000円、フッ素塗布各1,000円

時 1月26日、2月16日(月)14:00～15:00
内 乳幼児期の歯の話、検診、むし歯予測テスト
持 母子健康手帳
¥ 検診各1,000円

詳しくは予防歯科センターホームページ(QRコード)をご覧ください。

1月・2月の子どもの歯の検診・教室

問 子ども総合窓口 ☎724・6791 FAX 721・9907

市立中学校支援学級の生活作品展

時 1月14日(水)・16日(金)午前10時～午後5時(16日は午後3時まで) 所メイプルホール 内 同学級の生徒が制作した絵、習字などの作品展 ￥無料

問 人権施策室 ☎724・6921 FAX 724・6010

ぱんぱんファミリーひろば

対 0歳～未就学児の親子 時 1月18日(日)午前10時30分～午後2時30分 所 みの市市民活動センター 内 おはなし会(絵本、紙芝居、おさがり服の交換会、つくってあそぼう(こま)、アロマハンドトリートメント) ￥1家族300円(アロマケアは別途10分500円から)

その他、詳しくは同ひろばホームページ(QRコード)をご覧ください。

問 同センター ☎720・3386 FAX 720・3387

記号の説明

対 象 日 時 ・ 日 程 所 場 所 内 容 講 師 定 員 持 持 物
 費 用 保 一 時 保 育 申 込 先 ・ 申 込 方 法 問 問 い 合 せ 先

健康・福祉

保険・年金・税

くらし全般

人権文化・スポーツ

人材・意見作品募集

その他

子ども

1/7 水 7日市
 10:00から (雨天一部中止)
 場所 阪急箕面駅周辺商店街・海道
 加盟店でお得な商品販売します!

箕面産7日市粥の振る舞い
 先着200人
 防災食として使われるアルファ化米を、瀧安寺で祈った水でじっくり炊きあげる七草粥です。
 11:00～無くなり次第終了 所 みののお本通り商店街中央特設会場
 「100円キャッシュバックキャンペーン」や商品の内容など詳しくは、ホームページ (上記QRコード) でご覧いただけます。

問 箕面FMまちそだて株式会社 ☎724・5151 FAX 721・1788 箕面FMまちそだて 検索

桜井マルシェ 1/10 土 10:00～16:00 (雨天中止)
 箕面市アートプロジェクトみんなのステージ連携
 1月は「桜井マルシェ」と「箕面自由学園 GOLDEN BEARS」がコラボした特別マルシェを開催します!

元氣!勇気!笑顔!+感動・感謝123%!スペシャル桜井マルシェ
 GOLDEN BEARSが、桜井マルシェの各ブースをお手伝い! ゲームコーナーや公式グッズ販売、無料缶バッジづくりほか
ゴールデンベアーズ放課後ラジオタイム! (タッキー816)
 チアリーディング、吹奏楽演奏、クラブ紹介、桜井クイズほか
桜井神楽×ベアーズ ～伝統と青春の共演～
 「桜井まつりの会」の神楽をGOLDEN BEARS!

桜井のまちの魅力を伝えるサイト
 SAKURAI DAYS

市立小・中学校及び小中一貫校の施設開放について

市立小・中学校及び小中一貫校では、地域の子どもたちに関わる団体の活動の場として活用していただけるよう、学校教育活動に支障のない範囲で、体育館などの学校施設を開放しています。

利用には団体登録が必要です。2月頃に各学校の施設開放委員会審査を行いますので、1月20日(火)(必着)までに申請してください。

なお、利用できる施設・時間帯は学校ごとに異なります。詳しくはお問い合わせいただくか、市ホームページ (QRコード) をご確認ください。

問 学校施設管理室 ☎724・6915 FAX 722・2466

オルタナの森・Minohの催し

● たいきイベント「たいき火で焼きマシユマロ」

対 未就学児・高校生とその保護者または家族 時 1月24日、2月7日、28日(土)午前10時～午後1時(退場自由) 内 たいき火を囲んで、焼きマシユマロを作る。オプションで、たいき

でホットドッグ作りあり(要申込) 定 各30人(申込順) ￥1人500円 (温かい飲み物1杯付き)、2歳以下無料(飲み物なし)。ホットドッグは1本350円 申 各開催日の前日午前10時までに申込サイト(QRコード)から



● バレンタインキャンプ

対 市内在住の小学1年～3年生 時 2月14日(土)～15日(日)(1泊2日) 内 バレンタインにちなんだプログラムを通して、仲間たちと冬の自然を楽しむ 定 34人(申込多数の場合抽

選) ※男女別・おおむね学年別の班構成 ￥5000円 申 1月15日(木)正午までに申込サイト(QRコード)から ※兄弟姉妹、友達同士の申し込みは可能ですが、抽選になった場合は考慮できません



いずれも所 オルタナの森・Minoh (青少年教学の森野外活動センター) 問 オルタナの森・Minoh ☎743・9007 FAX 743・9067

1月 すくすくひろば

子育て情報
全般はここから
チェック!



母子保健事業 母子健康手帳を持参してください

※無料 問い合わせ・相談…子どもすこやか室(市役所別館2階) ☎724・6768 FAX721・9907
妊婦歯科健診は地域保健室 ☎727・9507 FAX727・3539
※子どもの定期予防接種についてご不明な点があれば、お問い合わせください

妊娠届の受付、母子健康手帳の交付

☎産科医療機関で妊娠が分かった、または妊娠中に市に転入したかた
🕒月～金曜日、第2・第4土曜日9:00～17:00
※土曜日のみ予約制
📍市役所別館2階子どもすこやか室
📄申込フォーム(QRコード)から



乳幼児健康診査

📍総合保健福祉センター2階

●4カ月児健康診査

☎令和7(2025)年9月生まれ
🕒14日・28日(水) 受付13:00～14:00

●1歳6カ月児健康診査

☎令和6(2024)年6月生まれ
🕒6日(火)・16日(金) 受付13:00～14:15

●3歳6カ月児健康診査

☎令和4(2022)年6月生まれ
🕒20日・27日(火) 受付13:00～14:30

健診内容など
詳しくはコチラ!



妊婦歯科健診

☎妊婦 📍指定歯科医療機関
📄妊婦歯科健診受診券(母子健康手帳別冊に添付)
※各指定歯科医療機関へ直接予約してください 詳しくはコチラ!



わらびーパーク(2カ月児育児相談会)

☎生後2カ月頃の赤ちゃん(第1子)と母親
🕒19日(月)10:00～11:30 受付9:30から
📍総合保健福祉センター2階 定12組(予約制)
📄バスタオル1枚 申込フォーム(QRコード)から



はじめてパパママになる日のために

☎初妊婦と夫・パートナー(1人での参加可)
🕒25日(日)13:00(受付)～15:30
📍総合保健福祉センター2階 定27組(予約制)
📄申込フォーム(QRコード)から



乳幼児でんわ相談

随時受付(月～金曜日9:00～17:00) ※年始、祝・休日を除く
☎乳幼児の保護者

こんにちは赤ちゃん訪問

☎生後2カ月頃の赤ちゃん(助産師などの訪問を受けたかたを除く)
※訪問日は事前に郵便で通知します(転入などで届かない場合はご連絡ください)

新生児・産婦訪問

☎生後3カ月頃までの赤ちゃんと母親
📄電話、出生連絡票(母子健康手帳別冊に添付)で随時受付

乳幼児食育推進事業 母子健康手帳を持参してください

※無料 📄各開催日の前日正午までに、箕面産と食の推進室へ電話または申込フォーム(QRコード)から
📞問同室 ☎724・6159 FAX722・2466

離乳食教室

☎5カ月～9カ月児の保護者
🕒23日(金)13:30～14:30
受付13:00から
📍中央生涯学習センター3階
定20人(申込順)

申込は
コチラ! ▶



かみかみ期の 離乳食クッキング教室

☎9カ月～12カ月児の保護者
🕒15日(木)10:30～11:30
受付10:15から
📍中央生涯学習センター3階
定10人(申込順)
📄エプロン、三角巾、ふきん。乳児同伴の
場合はベビーカー
または抱っこひも

申込は
コチラ! ▶



野菜となかよし教室

☎2歳～3歳児と保護者
🕒9日(金)10:30～12:00
受付10:15から
📍中央生涯学習センター3階
☎季節の野菜を見て、触れて、味わう体
験型の教室
定7組(申込順。初めてのかた優先)
📄手拭きタオル

申込は
コチラ! ▶



おひさまルームの催し

¥無料

オープンスペースなど、他の催しについては市ホームページ(QRコード)をチェック!



おひさまルームかやの(らいとぴあ21 2階)

場所・問い合わせ…同ルームかやの ☎723・5433

パパと一緒に

※0歳～未就学児と父親
時6日(火)10:00～12:00
※パパとのふれあい遊びほか
※申込不要

パパと一緒に0歳児ひろば

※0歳児と父親
時10日(土)13:00～14:45
※パパとのふれあい遊びの紹介ほか
定12組(申込順)
日1日(祝)から申込フォーム(QRコード)で



ようこそ箕面へ!

※1年以内に市に引っ越してきた親子 時13日(火)10:00～11:45
※子育てについてのおしゃべりや情報交換ほか 定12組(申込順)
日1日(祝)から申込フォーム(QRコード)で



お外で遊ぼう

※所16日(金)・せいなん幼稚園、26日(月)・とよかわみなみ幼稚園
いずれも10:00～11:30
※各開催日の前日までに申込フォーム(QRコード)から



あつまれ!げんきっこ

※2歳～未就学児と保護者 時28日(水)10:00～12:00
※「鬼のお面を作ろう」ほか ※申込不要

おひさまルームひじり(稲ふれあいセンター内)

場所・問い合わせ…同ルームひじり ☎734・8858 ☎734・8818

ベビーマッサージ

※3カ月～6カ月児と保護者 時20日(火)10:30～11:30
※親子でリラックスタイムを楽しむ(オイル不使用)
定8組(申込順) 日5日(月)から9:00～16:00に電話で

足形アートをやってみよう

※1歳～2歳11カ月児と保護者 時22日(木)13:30～14:30
※親子で「はらべこあむし」の足形アートづくりや表現遊びを楽しむ(作品持ち帰りあり) 定8組(申込順) 日9日(金)から9:00～16:00に電話で

出張子育てひろば

※未就園児と保護者。おひさまひろばの②は未就学児と保護者も可 ¥無料
※おひさまルームかやの ☎723・5433

おひさまひろば

※所右表のとおり ※親子でおもちゃで遊ぶ。子育てに関するサービスの案内や育児相談ほか ※12:00～13:00は「おべんとうひろば」を開催(昼食持参。とどろみの森学園は11:30～12:15)

おひさまDAY

※所7日(水)・桜ヶ丘図書館、14日(水)・東図書館、20日(火)・豊川支所、29日(木)・小野原図書館
いずれも10:30～11:30
※子育てに関するサービスの案内や育児相談ほか

●時間…①10:00～12:00②13:00～15:00(とどろみの森学園は①10:00～11:30②12:15～13:30)

日程	場所
6日(火)	東生涯学習センター
6日(火)	
16日(金)	市民会館(6日は①のみ)
27日(火)	
7日(水)	南小コミセン(①のみ)
7日(水)	
9日(金)	箕面森町ピースガーデン自治会館
27日(火)	
8日(木)	
15日(木)	彩都の丘コミセン
21日(水)	
30日(金)	

日程	場所
9日(金)	新稲会館
13日(火)	小野原多世代地域交流センター
13日(火)	
23日(金)	障害者福祉センターささゆり園
14日(水)	ヒューマンズプラザ
29日(木)	
19日(月)	四中開放教室
20日(火)	箕面森町自治会館(②は0歳児限定)
21日(水)	多文化交流センター(①のみ)
22日(木)	
28日(水)	西南図書館

市立保育所・認定こども園・幼稚園のミニイベント・園庭開放

民間保育園などのミニイベント・園庭開放については市ホームページ(QRコード)をご覧ください。



桜ヶ丘保育所 ☎723・8118

時20日(火)10:30～11:00
※風で遊ぼう※

東保育所 ☎728・4858

時6日(火)10:30～11:00

※風を作って遊ぼう※

園庭開放:毎週月～金曜日9:30～12:00、16:00～17:00

※各保育所では、育児相談を実施しています。気軽にご相談ください

かやのこども園乳児部 (萱野1-19-30)

☎723・5400

時7日・14日・21日・28日(水)10:00～11:00

※絵本、紙芝居などを見たり、感触遊びを楽しもう(28日は0歳・1歳児・マタニティママと一緒にわらべうた/ふれあい遊びをしよう)※
園庭開放(乳児部のみ):毎週月～金曜日9:30～12:00、16:00～17:00

かやのこども園幼児部 (萱野2-7-16)

☎722・7790

時20日(火)9:30～11:00 ※感触遊びを楽しもう③

せいなん幼稚園 ☎723・8101

※時9日(金)9:10・人形劇を見よう※③、15日(木)9:10・幼稚園で遊ぼう※③/誕生会(1月)・お弁当を食べよう③

とよかわみなみ幼稚園 ☎727・2577

※時14日(水)9:10・風を作ろう※③/たんぼ組と遊ぼう③、22日(木)9:10・鬼のお面を作ろう※③/お弁当を食べよう③

園庭開放:毎週水・金曜日。実施時間など、詳しくは各園へお問い合わせください

※未就園児対象 ③3歳児対象

※園庭開放は雨天中止。年始、祝・休日は実施しません