



健康・福祉

基本健康診査

対市内在住の15歳〜39歳のかた(学校、職場などで健康診断を受けているかたを除く) ※20歳以上の女性は、子宮頸がん検診も同時に受診可
 時 8月9日(金)午後1時〜2時30分、
 9月6日(金)午前9時〜10時30分 所
 医療保健センター 内問診、身体計測、検尿、血液検査、歯科健診 持
 健康保険証など住所、氏名、年齢が確認できるもの ¥無料 ※当日は午前を受診のかたは朝食を、午後を受診のかたは昼食をとらないでください 申 健診前日の午後3時までで電話で

問 医療保健センター ☎ 727・9555 (午前10時〜午後4時30分) FAX 727・3532

運動トレーナーによるシニア向け体操指導

対時 所次の表のとおり

場所	対象・日時	ミニセミナー
市民会館	対市内在住の65歳以上のかた 時 8月1日・8日・15日・22日・29日(木) 9:30~12:00	10:00、11:00
西南生涯学習センター	対市内在住の65歳以上のかた 時 8月1日・8日・15日・22日・29日(木) 13:30~16:00	14:00、15:00 定各50人(当日先着順)
豊川南小コミセン	対市内在住の65歳以上のかた 時 8月6日・13日・20日・27日(火) 9:30~12:00 持ち物…上履き	10:00、11:00
稲ふれあいセンター	対市内在住の60歳以上のかた 時 8月7日・14日・21日・28日(水) 10:00~16:00	10:00、11:00、 14:00、15:00
東生涯学習センター	対市内在住の65歳以上のかた 時 8月7日・14日・21日・28日(水) 13:30~16:00	14:00、15:00 定各30人(当日先着順)

※入退室自由(お好きな時間にお越しください)。ミニセミナーへの参加は1日当たり1回のみ

内 体操ミニセミナー、運動の相談、握力測定ほか 持 運動できる服装 ¥ 申 初めてののかたのみ高齢福祉無料

室へ電話で ※初めて稲ふれあいセンターを利用するかたは本人確認書類(マイナンバーカード、健康保険証、運転経歴証明書など)をお持ちください。

問 高齢福祉室 ☎ 727・9505 FAX 727・3539

アンチエイジングセミナー

対市内在住の65歳以上のかた(総合事業対象者または要支援・要介護認定を受けているかたで、通所系サービスの利用者は参加できません)

コース・場所	日程・内容	申込開始日
尿もれ予防コース 所 西南図書館	時 9月5日・12日・19日・26日(木) (全4回) 内 尿もれなどの予防のための体操ほか(女性限定)	8月1日(木)

時間…13:30~15:00 定 20人(申込順。初めてののかた優先) ¥無料

申 問みのおライブプラザ総合窓口 ☎ 727・9524 FAX 727・3539

「香り」への配慮にご協力ください

普段付けている香水や整髪料、柔軟剤などの「香り」が、周囲の人に不快感を与えたり、アレルギー症状やぜんそくを引き起こしたりすることがあります。

香りの感じ方や好みには個人差があります。パッケージなどに表示された使用量のめやすを参考に、できるだけ周囲の人に配慮した使用をお願いします。

詳しくは市ホームページ(QRコード)をご覧ください。



問 地域保健室 ☎ 727・9507 FAX 727・3539

歌って笑ってお口の教室

対市内在住の65歳以上のかた 時 8月2日(金)午後1時30分〜2時30分 所 西南生涯学習センター 内 音楽療法士と一緒に季節の歌を楽しく歌い、口腔機能向上のための体操を行う ¥無料 ※申込不要

問 高齢福祉室 ☎ 727・9505 FAX 727・3539

●「市民活動の広場オアシス」は、36ページに掲載しています。

記号の説明

対対象 対日時・日程 対場所 対内容 対講師 対定員 対持ち物
 ¥費用 保一時保育 申込先・申込方法 問問い合わせ先

お口元気アップ教室

対市内在住の65歳以上のかた 時
 8月30日(金)午後1時30分～2時45分
 所総合保健福祉センター 内歯科衛生士による誤嚥性肺炎や口腔機能の低下を予防するための話、自宅でできるお口のケアポイント、舌の体操、口腔機能の測定ほか 定20人(申込順) ¥無料

高齢者くらしサポートの催し

申問 8月6日(火)から高齢福祉室 ☎727・9505 FAX727・3539

対市内在住の認知症のかたとその家族、認知症について知りたいかた
 ●箕面唐池公園オレンジカフェ
 時 8月20日(火)午後2時～3時 所そんぼの家S箕面唐池公園(箕面4-8-43) 内交流会 定15人(申込順) ¥無料(別途飲み物代300円程度)

申問 8月1日(木)から、そんぼの家S箕面唐池公園 ☎720・6661 FAX720・7755、地域包括ケア室 ☎727・9510 FAX727・3539
 ●なないろカフェ
 時 8月28日(水)午後2時～3時30分 所てりは包カフェ(桜井1-13-22)

内ケアマネジャーによる講話、交流会 定15人(申込順) ¥100円
 申問 8月1日(木)から北部・西南高齢者くらしサポート ☎725・7029 FAX720・5323

オレンジカフェ『太陽』

時 8月28日(水)午後2時～3時30分 所豊川南小コミセン 内歯科医による講話、交流会 定10組(申込順) ¥100円

申問 8月1日(木)から中東部高齢者くらしサポート ☎727・9511 FAX727・3597

パワープレート講習会

対市内在住の60歳以上のかた 時8月16日(金)午後1時20分、午後1時50分、午後2時20分(各70分) 所稲ふれあいセンター 内トレーニングマシンの事前講習会 定各6人(申込順) 持運動できる服装 ¥無料 申8月2日(金)～14日(水)に稲ふれあいセンターの窓口で
 問稲ふれあいセンター ☎734・8617 FAX734・8818

ラジオ教室「健康はお口から!」
パタカラジオ

時 8月6日・13日・20日・27日、9

月3日・10日・17日・24日(火)午前10時45分～11時(午後4時10分、午後8時頃、翌水曜日午前7時5分にも放送) 内8月は十河基文さん(大阪大学特任教授)とスマホアプリを使った「健口トレーニングプロジェクト」について、9月は高齢福祉室の医療職による市のアンチエイジングセミナーと胃がん検診のお知らせ
 放送局:タッキー816(FM81.6)。ホームページ(QRコード)からもお聴きいただけます
 問 高齢福祉室 ☎727・9505 FAX727・3539



シニア健康相談

対市内在住の60歳以上のかた 時8月14日、9月11日(水)午後1時30分～3時 所総合保健福祉センター 内加齢に伴う心身の変化(運動機能や口腔機能の低下)などについて 講理学療法士、保健師、歯科衛生士 ¥無料 ※申込不要
 問 高齢福祉室 ☎727・9505 FAX727・3539

健康・福祉

保険・年金・税

くらし全般

人権・文化・スポーツ

人材・意見作品募集

その他

子ども

果たしてください 大人の責任 さあ、投票へ!

期日前投票
投票日 **8/25** 8/19~24
市長・市議会議員 選挙

救急医療週間 市民健康教室

対市内在住、在職、在学のかた 時
9月10日(火)午後2時~4時 所市立
病院いろはホールまたはオンライン
参加 内講「速やかな受診を!注意
すべき子どもの症状や病気とは?」.
菅原祐一さん(小児科医院院長)、「子
どもが発熱!さあどうするか」・東純
史(市立病院小児科医長) 定 150
人(申込順。オンライン参加は定員
なし) 無料 保1歳6カ月~就
学前(定員20人。申込順。8月30日
(金)締切) 申8月20日(火)から会場参
加はみのおライブプラザ総合窓口へ

電話で、オンライン参加は
申込フォーム(QRコード)



※特典として、おおさか健活マイレ
ージ「アスマイル」のポイント付与
あり

※手話通訳・要約筆記あり(申込不
要)

問みのおライブプラザ総合窓口 ☎7
27・95550 FAX 727・3539

男性介護者のつどい

対市内在住で家族などを介護してい
る男性 時①8月26日(月)②9月24日
(火)午後1時30分~3時 所①総合保

福祉センター分館②東生涯学習セ
ンター 内①栄養士によるバランス
の良い食事についての講話②参加者
同士で悩みなどを自由に話し合う交
流会 無料
問地域包括ケア室 ☎727・354
8 FAX 727・3539

認知症サポーター養成講座

対市内在住のかた 時9月6日(金)
午後1時30分~3時 所総合保健福
祉センター分館 内認知症を理解し
認知症のかたやその家族を応援する
サポーターを養成。講座修了後、認
知症サポーターの目印となる「オレ
ンジリング」を配付 定20人(申込
順) 無料
申問8月1日(木)から地域包括ケア室
☎727・3548 FAX 727・35
39

大学連携

シニア対象からの元気度測定

対市内在住の60歳以上で、自立歩行
が可能なかた 時9月6日(金)午前10
時、午前11時、午後1時、午後2時
午後3時(各60分) 所稲ふれあい
センター 内大阪大学研究チームに
よる握力やバランスなどの測定 定
各4人(申込順) 持運動できる服装

無料

申問8月2日(金)~30日(金)に高齢福祉
室 ☎727・9505 FAX 727・3
539



ペーパークラフト教室(紙で作る立体カード)

対市内在住の60歳以上のかた 時8
月23日(金)午後1時~3時30分 所稲
ふれあいセンター 定5人(申込順)
¥200円(材料費) 申8月5日(月)
から稲ふれあいセンターの窓口で
※初めて稲ふれあいセンターを利用
するかたは本人確認書類(マイナ
ンバーカード、健康保険証、運転経歴
証明書など)をお持ちください
問稲ふれあいセンター ☎734・8
617 FAX 734・8818



記事の説明

対象 日時・日程 場所 内容 講師 定員 持ち物
 費用 一時保育 申込先・申込方法 問い合わせ先

健康・福祉

保険・年金・税

くらし全般

人権文化・スポーツ

人材・意見作品募集

その他

子ども

視覚障害者支援のための初級
音訳講習会

市内在住、在職、在学中、視覚障害者に対するボランティアに関心があり、全日程受講できるかた
 時 9月13日・27日、10月11日・18日、11月8日・29日、12月13日、1月17日・31日、2月14日・28日(金)午前10時～正午(全11回) 所 障害者福祉センター ささゆり園 内容 文字情報を声で伝えるためのアナウンスや録音技術を学ぶ 定員 10人(申込多数の場合抽選) 学費 ¥500円(テキスト代) 申 8月13日

日(火)までに申込書を障害者福祉センターささゆり園の窓口へ
 問 障害者福祉センターささゆり園
 ☎・FAX 724・2940



歩いて! 体操して!
滝ノ道ゆるる缶バッジをゲットしよう!

下記のウォーキングやラジオ体操に参加してスタンプを30個集めると、プレミア感たっぷりの滝ノ道ゆるる缶バッジがもらえます。この機会にぜひ!

1回の参加でスタンプ2個ゲット!

毎週土曜日開催

「滝道週末ウォーキング」

参加方法など、詳しくはコチラから →



毎月第1日曜日開催

「まちやまウォーキング」

参加方法など、詳しくはメイプルハーツ箕面公園管理事務所(☎721・3014)へ

1回の参加でスタンプ1個ゲット!

市内37カ所で開催中!

「公園でラジオ体操」

参加方法など、詳しくはコチラから →



スタンプ帳配布及び缶バッジ交換場所

- ラジオ体操実施場所(スタンプ帳配布のみ)
- 市役所(医療保険・年金・介護窓口)
- 総合保健福祉センター
- 箕面公園管理事務所前のスタンプポイント(滝道週末ウォーキング・まちやまウォーキング開催時)



問 保健スポーツ室 ☎724・6998 FAX 724・6010

福祉就職イベント 福祉のお仕事の魅力発見フェアCHARM

時 8月3日(土) 正午～午後3時30分
 所 千里阪急ホテル(豊中市) 内 福祉の仕事相談、福祉体験ブースほか
 ¥無料 ※申込不要。キッズスペースあり 問 府社会福祉協議会老人施設部 ☎6762・9001、高齢福祉室 ☎727・9505 FAX 727・3539

赤十字講習会「健康生活支援講習支援員養成講習」

全日程受講できるかた 時 9月13日・20日・27日(金)午後1時～4時30分(全3回) 所 市民会館 内 高齢期の健康や安全、自立した生活を続けるために必要なことや地域での支援活動について学ぶ 講 赤十字健康生活支援講習指導員 定員 20人(申込順) ¥無料 申 8月30日(金)までに申込フォーム(QRコード)から 問 市赤十字奉仕団(社協団体事務内) ☎749・1109 FAX 749・1566



市立病院「がんサロンゆる」のお知らせ

がんを告げられた患者とその家族

時 8月23日(金) 午後2時～3時30分
 所 市立病院 内 スタッフによるミニレクチャー(30分)、「病気の悩みを話せない」家族としてどう接したらいいのか」などさまざまな悩みを語り合う(医療スタッフのサポートあり) ¥無料 ※要申込
 申 問 病院経営室 ☎728・2001 FAX 728・8232

保険・年金・税

今月の税金

令和6年度の市府民税(第2期分の納期限(口座振替日)は9月2日(月)です。

市税のお支払いには、金融機関、コンビニ、郵便局、豊川・止々呂美支所の各窓口のほか、スマホ決済アプリやクレジットカード決済(インターネット)による手続き、インターネットバンキングが利用できます。また、口座振替もご利用いただけます。詳しくは「地方税お支払サイト」または納税通知書をご覧ください。
 問 税務室 ☎724・6709 FAX 723・5538

**後期高齢者医療の限度額適用
認定証などを交付**

医療機関の受診時に提示すると、窓口でのお支払いが自己負担限度額までになる認定証を、申請により交付します。

※「後期高齢者医療被保険者証」をお持ちで、次に該当するかた

●窓口負担割合が1割で、世帯全員が住民税非課税のかた：「限度額適用・標準負担額減額認定証」を交付

所得区分	自己負担限度額(月額)
世帯全員の所得が0円のかた(公的年金等控除額は80万円として計算)	・外来(個人単位) …8,000円
老齢福祉年金を受給しているかた	・外来+入院(世帯単位) …15,000円
上記以外のかた	・外来(個人単位) …8,000円 ・外来+入院(世帯単位) …24,600円

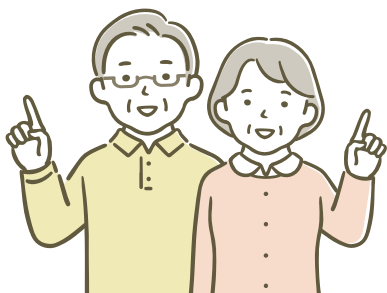
●窓口負担割合が3割で、課税所得が145万円以上690万円未満のかた：「限度額適用認定証」を交付

所得区分	自己負担限度額(月額)
課税所得 145万円以上 380万円未満	医療費が267,000円を超えた場合の超過額の1%に当たる額 + 80,100円 (44,400円※)
課税所得 380万円以上 690万円未満	医療費が558,000円を超えた場合の超過額の1%に当たる額 + 167,400円 (93,000円※)

※被保険者が高額療養費に該当した月から直近1年間に、世帯単位で3回以上高額療養費に該当した場合の4回目以降の額(他の医療保険での支給回数は通算されません)

交付を希望するかたは、医療保険・年金・介護窓口で申請してください。郵送による申請もできますので、詳しくはお問い合わせください。

☎ 介護・医療・年金室 724・6724・6739
FAX 724・6040



くらし全般

消防団活動について

消防団は、災害時に市民が自ら地域を守るために活動する団体です。市消防団は、消防団本部と23の分団で構成され、6月1日現在、474人の団員が在籍しています。

災害が発生したときは、各地域の分団格納庫の招集用サイレンを鳴らして昼夜を問わず迅速に集まり、消防ポンプ自動車で出動します。

また、市の消防職員と協力して消防活動を行えるよう、消防ポンプ自動車の取り扱いや消火・救命訓練など、日頃からさまざまな活動を実施し、地域の安全・安心のために日々取り組んでいます。

☎ 消防防本部消防総務室 724・9993
FAX 724・3999

花火による火災の防止

子どもが花火をする際は必ず大人が付き添い、次のことに注意してください。

- ①他の人の迷惑にならない時間と場所で行う
- ②燃えやすいものがある場所ではしない
- ③人や家に向けた
- ④風が強いときはしない
- ⑤水を入れた

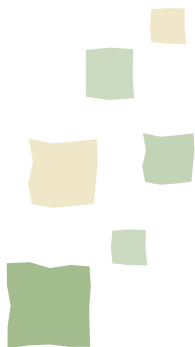
バケツなどを用意し、使用後は水につけて後始末する⑥ごみは必ず持ち帰る

☎ 消防防本部予防室 724・9995
FAX 724・3999

救急医療週間及び上級救命講習

9月9日は「救急の日」です。今年9月8日(日)・14日(土)を「救急医療週間」として、正しい応急手当を身に付けていただくため、「上級救命講習」を開催します。

☎ 9月14日(土)午前9時～午後5時(応急手当WEB講習受講証明書の取得者は午前11時から) ☎ 消防本部 ☎ 成人、小児、乳児、新生児を対象とした心肺蘇生法や外傷の処置、搬送方法ほか ☎ 30人(申込順) ☎ 無料 ☎ 9月2日(月)～12日(木)正午に申込フォーム(QRコード)または電話で ☎ 消防署警防第一室・第二室 ☎ 724・9090 FAX 724・6416



記号の説明

対対象 日日時・日程 所場所 内内容 講講師 定定員 持持ち物
費用 保一時保育 申申込先・申込方法 問問い合わせ先

健康・福祉

保険・年金・税

くらし全般

人権文化・スポーツ

人材・意見作品募集

その他

子ども

各種相談窓口

※祝日は特に記載のない限り実施しません

市民相談、市政への要望・苦情

相談先が分からないかたや専門家に相談したいかたは、こちらへご相談ください

問市民サービス政策室／月～金曜日 8:45～17:15

※弁護士、司法書士などの専門家への相談は、要予約(専門家への相談は、1案件につき1回限り)

☎724-6723 FAX723-5538

子ども

子育てや教育など

子育てに関する相談 問子育て支援センター／月～金曜日 10:00～16:00

☎721-8845 FAX723-5433

小・中学生の教育相談(発達相談を含む)

問児童生徒指導室(教育相談)(要予約)／月～土曜日 9:00～17:00

※臨床心理士などによる面談・電話相談

☎724-6797 FAX724-6010

児童虐待通報

問児童相談支援センター／月～金曜日 8:45～17:15

☎724-6233 FAX721-9907

問夜間・休日虐待通告専用電話(大阪府)／平日夜間、土・日曜日、祝日

☎072-295-8737

高齢者

介護保険や福祉サービス、地域活動、虐待通報など

止々呂美・南・西南小校区 問北部・西南高齢者くらしサポート／月～金曜日 8:45～17:15

☎725-7029 FAX720-5323

箕面・西小校区

問西部高齢者くらしサポート／月～金曜日 8:45～17:45

☎720-5592 FAX720-5593

萱野・北・中小校区

問中西部高齢者くらしサポート／月～金曜日 8:45～17:15

☎727-9510 FAX727-3539

萱野東・豊川南・萱野北小校区

問中東部高齢者くらしサポート／月～金曜日 9:00～17:30

☎727-9511 FAX727-3597

東・豊川北・彩都の丘小校区

問東部高齢者くらしサポート／月～金曜日 8:45～17:15

☎729-1711 FAX730-2230

障害者

福祉サービス、困りごと相談、虐待通報など

問地域包括ケア室／月～金曜日 8:45～17:15(虐待通報はこちらへ)

☎727-9501 FAX727-3539

問ライフタイムミント／月～土曜日 10:00～18:00

☎720-6806 FAX723-6506

問ウイズ／月～金曜日 9:00～17:00

☎・FAX725-2179

問パオみのお／月～金曜日 9:00～17:30

☎・FAX726-7800

消費生活相談

商品購入や契約上のトラブルなど

問消費生活センター／月～金曜日 9:00～16:00 ※相談は電話、窓口でのみ受付

☎722-0999 FAX723-5538

生活の困りごとや不安を抱えているかた

生活相談、就労相談など

問生活相談窓口(総合保健福祉センター内)／月～金曜日 8:45～17:15

☎727-9515 FAX727-3590

問ひきこもり相談窓口(総合保健福祉センター内)／月～金曜日 8:45～17:15

☎727-9515 FAX727-3590

問箕面営業室(就労相談窓口)／月～金曜日 8:45～17:15

☎724-6727 FAX722-7655

問らいとぴあ21／火～日曜日、祝日 9:00～17:00

☎722-7400 FAX724-9698

問ヒューマンズプラザ／火～日曜日、祝日 9:00～17:00

☎721-4800 FAX721-3501

人権相談

人権侵害、差別、DVなど

人権相談 問人権施策室／月～金曜日 8:45～17:15

☎724-6720 FAX725-8360

女性のための相談 問人権施策室

面接相談(要予約)／火・金曜日 13:00～16:00

☎724-6943 FAX725-8360

※女性相談員が相談を受けます

電話相談／月・水曜日 13:00～16:00

☎723-3654

外国人生活相談

外国人市民の生活上の困りごとなど

MAFGA Multilingual Consultation Service we offer consultations on issues foreign residents may have to deal with in everyday life

問国際交流協会／火～日曜日 9:00～17:00 対応言語:日本語、英語、中国語、韓国・朝鮮語、ポルトガル語

個別相談日 火曜日 10:00～14:00 対応言語:日本語、英語、中国語

水曜日 10:00～14:00 対応言語:日本語、英語、中国語、ネパール語

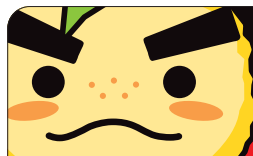
土曜日 10:00～14:00 対応言語:日本語、英語、ベトナム語

※水曜日は大阪大学箕面キャンパスで実施 ※他の言語については、お問い合わせください

For more details, please contact MAFGA.

☎727-6912

FAX727-6920



それ、詐欺です! 「あなたは詐欺の被害にあっている」 「あなたの個人情報盗まれた」は、全て詐欺!

不審な電話があったら箕面警察署へ! ☎724-1234

全国一斉「子どもの人権相談」強化週間

時 8月21日(水)～27日(火)の月～金曜日
 午前8時30分～午後7時、土・日曜日
 午前10時～午後5時 因 いじめ、不登校、体罰、児童虐待など子どもの人権についての相談(秘密厳守) 相談員：人権擁護委員、法務局職員 無料

子どもの人権110番
 ☎0120-007-110

法務局LINE
 じんけん相談
 ホームページ 

こどもの人権
 SOS-eメール
 ホームページ 

弁護士による法律相談

時 8月14日、9月11日(水)午後5時～7時 所 ヒューマンズプラザ 内 借金返済、トラブル、交通事故、相続、破産、法律問題全般 ※1案件につき1回限り 定 各5人(要予約) 無料

問 大阪法務局人権擁護部 ☎6942・9496、人権施策室 ☎724・6720 FAX 725・8360

問 8月1日(木)から各開催日の3日前までに同プラザ ☎721・480

0 FAX 721・3501

第20回人と自然の入門講座「みのお森の学校」

時 9月22日(祝)～令和7年6月15日(日)
 午前10時～午後3時(全12回) 所 平尾会館ほか 因 午前は講義、午後は実習 定 20人(申込順) ¥1万5000円 申 NPO法人みのお山麓保全委員会ホームページ(QRコード)から



再生資源のキャラバン回収

時 8月10日(土)午前9時～11時・第三中学校北側通用門入口付近 内 古紙・古布などの再生資源を回収




※集積場所付近に「キャラバン回収実施中」の旗を設置しています

回収品目や分別方法は市ホームページ(QRコード)で確認してください。



ごみの持ち込みと臨時収集のキャッシュレス決済について

環境クリーンセンターへのごみの持ち込み及び臨時収集に係る手数料の支払いに、左表のとおりキャッシュレス決済が利用できるようになりました。

取扱区分	利用可能なキャッシュレス決済の種類	詳細市ホームページ
持ち込み	クレジットカード、電子マネー、コード決済	
臨時収集	コード決済	

利用可能な決済ブランドなどの詳細については、市ホームページ(QRコード)をご覧ください

問 ぐみの持ち込みについて：同センター ☎729・4280 FAX 728・3156、臨時収集について：環境整備室 ☎729・2371 FAX 729・7337

記事の説明

対対象 日日時・日程 所場所 内内容 講講師 定定員 持持ち物
費用 保一時保育 申申込先・申申方法 問問合わせ先

健康・福祉

保険・年金・税

くらし全般

人権文化・スポーツ

人材・意見・作品募集

その他

子ども

燃えるごみ専用袋引換券を発送します

☎環境整備室 ☎729-2371 ☎729-7337

令和6年10月～令和7年9月分の燃えるごみ専用袋引換券を、世帯主あてに8月1日(木)から順次発送します(8月16日(金)までに届かない場合は環境整備室へお問い合わせください)。

引換券の発送は、毎年6月末現在の住民登録に基づくもので、住民登録がないかたは無料配布を受けられません。

- 引換期間…8月1日(木)～12月28日(土)
- 期日を過ぎると受け取る枚数が少なくなります

引換時期ごとの世帯員別総容量

世帯人数	～12月	1～3月	4～6月	7～9月
1人	1,600ℓ	1,200ℓ	800ℓ	400ℓ
2人	2,400ℓ	1,800ℓ	1,200ℓ	600ℓ
3人	3,600ℓ	2,700ℓ	1,800ℓ	900ℓ
4人	4,200ℓ	3,300ℓ	2,100ℓ	1,200ℓ
5人以上	4,800ℓ	3,600ℓ	2,400ℓ	1,200ℓ

引換時期に応じて引換枚数が少なくなります。令和7年9月30日(火)を過ぎると、引き換えはできません。

●引換場所について

引き換え場所は下表の取扱店です。引換券の2ページに記載の組み合わせを選んで○印を記入し、引き換えてください。

●記載以外の組み合わせも可

市民サービス政策室、豊川・止々呂美支所へ引換券をお持ちの上、届け出てください(取扱店では不可)。総容量の範囲内で組み合わせることができます。

なお、引換後の枚数や組み合わせの変更はできません。受け取りの際は必ずご確認ください。

●乳幼児加算・福祉加算引換券

次のかたを対象に、8月中旬に引換券を発送します。

①9月末現在で3歳未満の乳幼児がいる世帯(申請不要)②6月中に燃えるごみ専用袋福祉加算配布を申請し、要件を満たすことが確認できた世帯または前年度中に要件を満たすことが確認できた世帯

引き換えの際は、燃えるごみ専用袋を入れる持ち帰り用の袋をお持ちください。

指定ごみ袋等取扱店

取扱店名	住所	取扱店名	住所	取扱店名	住所
スギ薬局箕面東店	粟生外院1-17-35	ホームセンターコーナン箕面萱野店	萱野5-5-8	フレッシュフーズキクヤ	如意谷2-8-32
セブンイレブン箕面粟生外院1丁目店	粟生外院1-20-3	(株)アヤハディオ箕面彩都店	彩都粟生南2-12-8	コープミニ ルミナス箕面	如意谷4-6-19
ひまわり薬局	粟生新家3-5-19-102	ディスカウントドラッグコスモス彩都店	彩都粟生南2-13-9	ファミリーマート箕面白島店	白島2-29-19
スギ薬局箕面小野原店	粟生新家4-1-14	サンドラッグ箕面桜店	桜1-7-6	フレスコ桜井店	半町3-15-10
野口酒店	粟生間谷西2-6-2-102	食費工房 北乃屋 箕面店	桜5-13-11	(有)いまなか	百楽荘4-1-5
コノミヤ箕面店	粟生間谷西2-6-3	デイリーヤマザキ箕面桜井店	桜井2-1-20	コープ箕面中央	坊島1-1-15
キリン堂粟生間谷店	粟生間谷西3-10-30	ハタナカ商店	桜井2-7-10	サンドラッグ箕面店	坊島1-1-20
マルヤス箕面店	粟生間谷西3-13-1	ダイエー桜井駅前店	桜井2-9-33	キリン堂坊島店	坊島1-2-50
山城屋商店	粟生間谷西6-5-7	ショップそよかぜの家	桜井3-8-2-103	セブンイレブン箕面坊島1丁目店	坊島1-15-28
食品館アプロ箕面店	粟生間谷東1-34-5	ライフ箕面桜ヶ丘店	桜ヶ丘1-3-25	松井商店	坊島3-18-1
美容室アドヴァン	粟生間谷東5-30-8	末田商店	桜ヶ丘1-4-24	セブンイレブン箕面坊島5丁目店	坊島5-1-32
ホームセンターコーナン箕面今宮店	石丸1-3-6	岡田米穀店	桜ヶ丘1-7-39	ファミリーマート箕面市役所前店	牧落1-7-25
寺西酒店	石丸1-30-2	キリン堂箕面桜ヶ丘店	桜ヶ丘3-14-16	ウエルシア箕面牧落店	牧落3-1-12
マックスバリュ箕面外院店	石丸2-10-70	コープ箕面	桜ヶ丘5-6-6	生鮮専門店たか橋牧落店	牧落3-6-34
(株)ハピネス	稲1-5-31	セブンイレブン箕面森町南店	下止々呂美539-1	ほほえみ	牧落3-15-35
ライフ箕面店	稲1-10-13	照葉の里	下止々呂美561	ファミリーマート箕面牧落3丁目店	牧落3-20-37
浜田商店	稲4-2-31	ファミリーマート箕面森町店	森町中1-1-43	ドンキホーテ箕面店	牧落4-1-30
ウエルシア箕面稲店	稲6-15-3	スーパーセンタートライアル箕面森町店	森町北1-2-55	ジャパン箕面店	牧落5-4-8
スギ薬局箕面今宮店	今宮1-8-22	あかつき福祉会	瀬川3-3-21	箕面市障害者協働事業所たんぼぼ	箕面1-6-8
コーナンPRO箕面今宮店	今宮3-10-1	阪急オアシス箕面店	瀬川5-1-1	(株)花畑商店	箕面2-1-5
Takahashi 本店	今宮4-10-7	コウセイ薬局	船場西1-8-26-102	東田酒米穀店	箕面4-5-12
セブンイレブン箕面今宮4丁目店	今宮4-10-48	スギ薬局箕面船場店	船場西2-12-4	ぐりーん&ぐりーん	箕面4-8-30
ドラッグストアキリン堂箕面今宮店	今宮4-10-54	ファミリーマート箕面船場店	船場西3-1-1	住山米穀店	箕面5-1-43
ファミリーマート箕面小野原西店	小野原西6-1-7	セブンイレブン箕面船場東店	船場東2-1-20	デイリーヤマザキ箕面駅前店	箕面6-2-5
ウエルシア箕面小野原西店	小野原西6-2-3	阪急オアシス箕面船場店	船場東3-2-26	ココカラファイン箕面店	箕面6-5-11
ココカラファイン小野原店	小野原西6-12-17	大阪大学生協同組合箕面店	船場東3-5-10	いかりスーパーマーケット箕面店	箕面6-5-16
細川米穀店	小野原東2-1-39	フレスコ箕面船場店	船場東3-5-20	鮮度館コーヨー箕面店	箕面6-5-21
関西スーパーマーケット小野原店	小野原東5-1-1	イオン箕面店	西宿1-15-30	デイリーカーナートイズミヤ池田旭丘店	池田市旭丘1-4-1
ファミリーマート箕面小野原東店	小野原東5-8-12	ココカラファインみのおキューズモール店	西宿1-17-22	フレンドマート彩都店	茨木市彩都あさぎ1-2-1
ウエルシア箕面小野原東店	小野原東6-1-30	ウエルシア箕面西小路店	西小路2-8-28	ファミリーマート茨木彩都やまぶき店	茨木市彩都やまぶき3-1-18
コーヨー小野原店	小野原東6-2-7	かどや茶舗	西小路4-3-1	阪急オアシスときわ台店	豊能町東ときわ台3-1-2
(株)橋本	萱野2-2-27	ファミリーマート箕面如意谷店	如意谷1-8-54		

8月は道路ふれあい月間

「渡ります 元気な命が歩いています」

みなさんが利用する道路は、人や車の通行だけでなく、上下水道や電線の収容、災害時の避難路や火災発生時の延焼防止のほか、植栽空間や歴史街道など、安らぎや潤いを与える空間として、さまざまな役割があります。

しかし、道路上に空きかんや吸い殻のポイ捨て、歩行や通行の支障になる違法駐車や自転車の放置などが日常的に見られます。

ポイ捨てはしない、違法駐車や自転車の放置はしないなど、いつも道路が美しく安全に使用できるように、みなさんのご協力をお願いします。

岡道路管理室 ☎724・6748 FAX723・5581

住まいの市民フォーラム

いずれも 所市民会館 ¥無料 申N P.O法人「人・家・街安全支援機構」(☎0120・263・150)へ電話で

●住まいの耐震・リフォームの個別相談会と展示会

時9月4日(水)午前10時〜正午(相談は1組30分程度) 内建築士が木造

住宅の耐震改修やリフォーム、修理などの相談に対応 ※要申込

岡審査指導室 ☎724・6866 FAX722・2466

●箕面市民フォーラム「人生100年代代 住まいの終活」

時9月4日(水)①午後2時〜3時30分 ②午後3時30分〜4時30分 内空き家対策の重要性や、リスクなどに関する①講演会②個別相談会 定60人(申込順) ※定員に満たない場合は当日参加可

岡環境動物室 ☎724・6189 FAX723・5581

人権・文化・スポーツ

NPOスキルアップ講座「広報で使えるブログ・SNSの写真講座」

内NPOやボランティアグループの関係者 時8月29日(木)午前10時〜正午 所のみのお市民活動センター 内

スマホやデジタルカメラでの広報に効果的な、魅力ある写真撮影のコツを広報のプロから学ぶ 講うえはらまりさん(広報プランナー) 定25人(申込順) ¥500円

申岡8月1日(木)から同センター ☎720・3386 FAX720・3387

大学連携

第56回大阪大学公開講座

時10月1日(火)〜12月14日(土)(全9講義) 所同大学中之島センター(大阪)

市、同大学箕面キャンパス(アーカイブ配信での受講も可) 講同大学研究者 定各130人(申込順) ¥各1600円、高校生以下無料。全講義受講の場合7700円 申特設サイト(QRコード)のイベント予約ページから



ジから 岡同大学共創推進部博物館・適塾記念センター等事務室公開講座担当 ☎6850・5339(月)

〜金曜日午前9時〜午後3時30分。祝・休日を除く、文化国際室 ☎724・6769 FAX724・6010

大学連携

第2回大阪大学外国語学部・外国語専攻シンポジウム

時10月5日(土)午後1時〜4時 所文

化芸能劇場 内トークと講演「物語からことばへ ことばから役割へ」。ビールや料理を楽しむイベント「オクトバーフェスト」と同日開催 講小川洋子さん(作家)、金水敏さん(放送大学大阪学習センター所長)、西靖さん(アナウンサー)、田邊欧さ

ん(同大学教授)、篠原学さん(同大学講師) 定1400人(申込順) ¥無料 申同大学学部ホームページ(QRコード)から

岡同大学同学部 ☎730・5015 FAX730・5009、文化国際室 ☎724・6769 FAX724・6010



大学連携

マンスリー多文化サロン 英

領インド編

時8月8日(木)午後7時〜8時 所

オンライン参加または大阪大学箕面キャンパス 内シャーロック・ホームズと流刑囚とアングマーンの先住民について 講宮本隆史さん(同大学講師) ¥無料 申オンライン参加は8月5日(月)までに申込フォーム(QRコード)から。会場参加は申込不要。詳しくは同大学外国語学部ホームページ(QRコード)をご覧ください



申込フォーム



同学部ホームページ

岡同大学同学部 ☎730・5013、文化国際室 ☎724・6769 FAX724・6010

平和への想い

昭和20(1945)年8月6日に広島に、9日に長崎に、原子爆弾が落とされ、多くの尊い命が奪われました。現在も世界各地で戦争や紛争が起こっています。この機会に、平和の尊さについて考えてみてください。

岡人権施策室 ☎724・6720 FAX725・8360

記号の説明

対対象 日日時・日程 所場所 内内容 講講師 定定員 持持ち物
費費用 保一時保育 申申込先・申込方法 問問い合わせ先

健康・福祉

保険・年金・税

くらし全般

人権文化・スポーツ

人材・意見・作品募集

その他

子ども

メイプルホールからのお知らせ

同ホール ☎721・2123 FAX721・0495

第126回わかばDEきまる

出演:桂わかば、桂ちょうば、桂鯛蔵、桂九寿玉

※豪華景品が当たるスタンプラリーあり

時8月20日(火)18:30

所メイプルホール小ホール

¥大人2,000円(会員1,800円)、中学生以下1,000円(会員900円)

(全自由席、当日販売のみ)

※未就学児は入場不可

Maple Afternoon Jazz Concert vol.18

出演:石田ヒロキ(ピアノ弾き語り)、深親亮介(筆^{ひちり}筆)、宮野友巴(ベース)

時10月4日(金)14:30 所メイプルホール小ホール

¥前売:一般2,300円(会員2,000円)

当日:一般2,500円(会員2,200円)

大学生以下1,000円、小学生無料(学生証、健康保険証など身分証明書を持参)(全自由席)

チケット発売日:8月30日(金)予定

*車いすをご利用のかた、または介助者を必要とする場合は、事前にご相談ください
 *割引・優先予約などの特典があるメイプルフレンドにご入会ください
 *団体割引あり(10枚以上。一部対象外の公演あり)
 他のイベントについては、メイプル文化財団ホームページ(QRコード)をご覧ください。



文化芸能劇場からのお知らせ

同劇場 ☎726・3000 FAX726・1500

※各公演の問い合わせ先は、同劇場からお伝えします

LX.YéréYa2024 アフリカダンス&ドラム発表会

時8月3日(土)13:30 所同劇場小ホール

¥2,700円、中学生以下無料(全自由席)

Joint Concert 2024(COSMOSヴァイオリンスクール)

時8月4日(日)14:00 所同劇場小ホール

¥入場無料(全自由席)

朝の音楽会~ピアノ名曲コンサート~

時8月17日(土)10:30 所同劇場小ホール

¥入場無料(全自由席) ※要予約

唐木幸子バレエスタジオ 第40回プチ・リサイタル

時8月18日(日)15:00 所同劇場大ホール

¥入場無料(全自由席)

第1回ASIA・BEAUTYインフルエンサー&モデルAWARDS

時8月23日(金)13:00 所同劇場小ホール

¥前売5,000円、当日5,500円(全自由席)

第5回たのしいコンサート ピアノ、ヴォーカル発表会

時8月24日(土)12:30頃(予定) 所同劇場小ホール

¥入場無料(全自由席)

夏休み!よしもとお笑いライブin箕面2024

~豪華なネタとすっち一座長新喜劇が箕面に大集合!~

時8月24日(土)11:45、14:45 所同劇場大ホール

¥前売5,000円、当日5,500円(全指定席)

※5歳以上または身長110cm以上の子どもは席が必要

フランチ・ゴードン ピアノリサイタル ジャパンツアー2024

時8月31日(土)17:00 所同劇場大ホール

¥S席12,000円、A席8,000円(全指定席) ※未就学児は入場不可

舞台「幕が上がる」

時9月14日(土)17:00 所同劇場大ホール

¥特典付SS席9,900円、S席8,800円、A席6,600円、B席4,400円(全指定席) ※未就学児は入場不可

文化芸能劇場グランドオープン記念

島津亜矢「歌怪獣襲来ツアー2024 輝燦(kirari)」

時10月6日(日)12:00、16:00 所同劇場大ホール

¥1階席7,500円、2階席6,500円(全指定席)

※未就学児は入場不可

最強!歌まねジョイントLIVE in 箕面

出演:ビューティーこくぶ よよよちゃん

時10月20日(日)14:30 所同劇場大ホール

¥プレミアム席6,500円、指定席5,500円(全指定席)

※未就学児は入場不可

キーウ・クラシック・バレエ

チャイコフスキー夢の3大バレエ~名場面集~

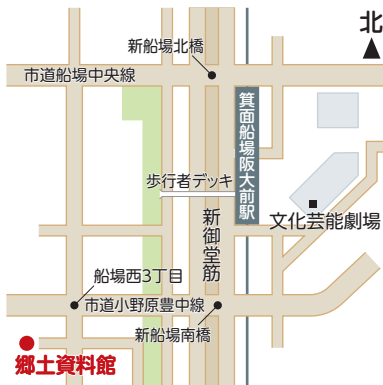
時11月7日(木)18:30 所同劇場大ホール

¥5,000円(全指定席) ※3歳以下は入場不可(4歳以上有料)

郷土資料館 夏休みイベント 「夏休み子ども紙芝居」

時 8月17日・24日(土)午後1時30分
2時30分 所 同館 内 戦時中の話や
市に伝わる民話などを紙芝居で上演
出演：人と本を紡ぐ会 無料
※申込不要

問 同館 ☎ 736・9370 FAX 736・
9410



市民ギャラリー「チカノバ」 の催し

いずれも 所 同ギャラリー

●子ども英会話ワークショップ・ゲ
ームデー

対小学生 時 8月22日(木)午後1時
3時 内 英語を使いながらゲーム・
工作の作品展示 講 東堂マリナさん
定 10人(申込順) 料 一般4400

円、協会賛助会員3850円 申 8
月1日(木)午前10時から国
際交流協会ホームページ
(QRコード)で ※工作の
ワークショップもあり。詳しくは同
協会ホームページをご覧ください
問 同協会 ☎ 727・6912 FAX 72
7・6920



●パーカッションでつなぐユーラシア
の端と端(レクチャー&コンサート)

時 8月9日(金)午後6時〜9時 内 プ
ロの打楽器・民族楽器奏者によるレ
クチャーとデュオ・コンサート 出
演：アブドウルラツハマン・ギユル
ベアズさん、ミン・ヨンチさん 定 25
人(申込順) 料 一般4000円、協
会賛助会員及び25歳以下3500円
(東地中海・コリアンの軽食付き。飲
み物は別途実費) 申 8月1日(木)か
ら同ギャラリーへ電話で

●「チカチカマルシェ」出店者募集

時 8月10日(土)・11日(祝)、9月7日(土)・
8日(日)午前10時30分〜午後5時 内
雑貨、古着、古本などの販売 定 各
10団体(申込順) 料 1回3
300円 申 8月1日(木)
から申込フォーム(QRコ
ード)で



●Baroque in 箕面3

時 9月14日(土)午後2時〜4時 内 プ

ロのバロック・チェロ奏者による無
伴奏チエロソナタ全3曲の演奏 出
演：中村仁さん 定 25人(申込順)
料 一般2500円、高校生以下15
00円(1ドリンク付き) 申 8月1
日(木)から同ギャラリーへ電話で
問 同ギャラリー ☎ 734・8711
(水〜日曜日午前10時〜午後6時) FAX
734・8732

ホストファミリー募集説明会

初めてホームビジット(宿泊を伴
わない留学生との交流)活動に参加
する家族(説明会は1人でも参加可)
※10月26日(土)開催の留学生との対面
式に必ず参加できるかた 時 8月27
日(火)午後6時30分〜7時30分 所 多
文化交流センター 内 秋に来日する
留学生との活動の説明 料 無料

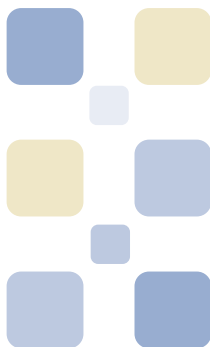
甲 同国際交流協会 ☎ 727・691
2 FAX 727・6920

まなびカフェ

時 ①8月8日(木)午後7時〜8時30分
②8月31日(土)午後1時30分〜3時30
分 所 らいとぴあ21 内 講 ①書のワ
orkshop「旧暦七夕によせて」・
華雪さん(書家) ②体験型サバイバ
ルゲーム「風水害24」にチャレンジ・
乾昌志さん(風水害24公認ファシリ

テーター) 定 ①10人②20人(いずれ
も申込順) 料 ①1000円②10
0円(いずれも別途飲み物
代200円程度) 申 電話
または申込フォーム(QR
コード)から

問 らいとぴあ21 ☎ 722・7400
FAX 724・9698



記号の説明

対 象 日 時 ・ 日 程 所 場 所 内 容 講 師 定 員 持 ち 物
 費 用 保 一 時 保 育 申 込 先 ・ 申 込 方 法 問 問 い 合 せ 先

健康・福祉

保険・年金・税

くらし全般

人権文化・スポーツ

人材意見作品募集

その他

子ども

スポーツ教室

対市内在住、在職、在学のかた

8月1日(木)から各開催場所へ(9:00~21:00。申込順)

問スカイアリーナ ☎724・3440 FAX724・3360

武道館 ☎721・7979 FAX724・4030

第二総合運動場 ☎729・4558 FAX728・3772

他にも100以上の教室を開催しています。詳しくはミズノホームページ(QRコード)をご覧ください。

※各教室とも初回のみ体験可(有料)

※各教室とも休館日(第4木曜日)は実施しません

※祝日の場合はお問い合わせください



教室名	対象	日時	場所	内容	料金
心も体もHappyヨガ デトックスヨガ	16歳以上の女性	9月4日~25日の水曜日 18:55~19:55	武道館	ヨガで心と体を整える	4,280円
		9月3日~24日の火曜日 18:30~19:30		疲れを軽減し老廃物のデトックス効果がある動きを中心に行う	4,400円

教室名	対象	日時	場所	料金
ボディリセット骨盤調整ヨガ	18歳以上の女性	9月3日~24日の火曜日13:15~14:15	第二総合運動場	4,280円
サルセッション	大人(高校生も可)	9月2日~30日の月曜日12:45~13:45 (16日を除く)	スカイアリーナ	4,600円
ZUMBA GOLD	60歳以上の女性	9月5日~19日の木曜日13:45~14:30	第二総合運動場	3,420円

教室名	対象	日時	場所	料金	
幼児のための運動遊び教室A	年少	9月6日~27日の金曜日15:30~16:15	武道館	3,400円	
幼児のための運動遊び教室D	年中・年長	9月5日~19日の木曜日15:40~16:35		2,850円	
子ども身体づくりA	小学1年~3年生	9月4日~25日の水曜日16:30~17:45	スカイアリーナ	3,520円	
子ども身体づくりC		9月5日~19日の木曜日15:40~16:35		3,090円	
幼児体操A	年中~年長	9月3日~24日の火曜日15:20~16:20	第二総合運動場	3,600円	
幼児体操B		9月5日~19日の木曜日15:20~16:20		2,550円	
エヴェッサ	中学生以上	9月4日~25日の水曜日19:30~20:50			8,640円
バスケットボールスクール③					

総合型地域スポーツクラブ 箕面東コミスポ

問保健スポーツ室 ☎724・6998 FAX724・6010

内容	対象	日時(8月)	場所
ふらばーるバレーボール	年長~大人	2日(金)19:00~19:50	豊川北小学校
スポーツチャンバラ★		11日(祝)10:00~10:50	東小学校
スナッグゴルフ		11日(祝)13:00~14:00	
ドッチビー★		10日(土)11:00~11:50	萱野東小学校
バスケであそぼ★		27日(火)19:00~19:50	
ポッチャ★		21日(水)18:30~19:20	彩都の丘学園
卓球★	小学生以上	4日(日)10:00~10:50	萱野東小コミセン
バドミントン		5日(月)19:00~19:50	東小学校
スポンジテニス★		10日(土)10:00~10:50	萱野東小学校
キンボール★		28日(水)18:30~19:20	彩都の丘学園
カントリーラインダンス★		8日(木)15:30~16:30	東小コミセン
ヨーガ★	大人	24日(土)10:30~11:30	東生涯学習センター
整体操		25日(日)15:30~16:30	豊川南小コミセン

いずれも受付...15分前から 費用...大人500円、18歳以下300円(会員は無料。用具の無料貸出あり) ※要申込
 ★印の催しは別の日時・場所でも実施。

プログラムは変更する場合があります。詳しくはお問い合わせいただくか、市ホームページ(QRコード)内の「箕面東コミスポカレンダー」をご確認ください。



総合型地域スポーツクラブ 箕面SC

問保健スポーツ室 ☎724・6998 FAX724・6010

内容・対象	日時(8月)・場所	費用(1回)
フットサル個人参加型 中学生以上	時毎週月曜日19:00~20:50 所第五中学校	大人400円 中学生300円 (初回体験無料)
リフレッシュヨガ★ 中学生以上	時8日・22日(木)14:15~15:15 所みのお市民活動センター	各1,500円
シニア向けピラティス★ 中学生以上	時①2日・16日・30日(金)16:00~17:00②16日・30日(金)13:15~14:15③17日(土)10:45~11:45 所①②みのお市民活動センター③萱野東小学校	
ひめトレ★ (骨盤底筋トレーニング) 中学生以上	時①2日・16日・23日・30日(金)14:30~15:15②4日(日)・8日(木)9:50~10:35③7日・28日(水)9:10~9:55④8日・22日(木)16:10~16:55⑤17日・31日(土)9:50~10:35⑥22日(木)9:15~10:00 所①③④みのお市民活動センター ②⑥彩都の丘コミセン⑤萱野東小学校	1,000円

年会費...大人4,000円、中学生以下3,000円(保険料込)

★印の催しは箕面SCホームページ(QRコード)から要申込

他に、赤ちゃん連れママの体幹トレーニング、体幹トレーニング、ストレッチ、ゴスペルサークル、山歩きサークル、チアリーディング(年長~小学6年生)ほか。詳しくは同クラブホームページをご覧ください。



第68回秋季市民体育大会

市内在住、在職、在学のかた 受付場所…スカイアリーナ、武道館、第二総合運動場の窓口で ※一部種目は電子メールや、学校を通しての受付可。受付場所が指定されている種目もあり。詳しくは各施設に設置の開催要項または市ホームページ(QRコード)をご覧ください 保健スポーツ室 ☎724・6998 ☒724・6010



<p>★軟式野球</p> <p>【一般】 時9月29日～1月26日の毎週日曜日(12月29日を除く) 所市民野球場 ¥1チーム10,000円 申8月23日(金)・24日(土)18:00～20:00</p> <p>★ソフトボール</p> <p>【一般男子、一般女子】 時10月13日・20日(日)、予備日10月27日(日) 所第二総合運動場 ¥1チーム10,000円 申9月22日(祝)16:00まで</p> <p>サッカー</p> <p>【一般男子】 時11月10日～12月8日の毎週日曜日、予備日12月15日(日) 所第二総合運動場 ¥1チーム7,000円 申10月27日(日)17:00まで</p> <p>ソフトテニス</p> <p>【一般男子A、一般男子B、一般女子A、一般女子B…ダブルス】 時10月20日(日)、予備日11月17日(日) 所第二総合運動場 ¥1組1,000円 申10月9日(水)17:00まで</p> <p>【ジュニア男子、ジュニア女子…ダブルス】 時10月5日(土)、予備日11月16日(土) 所第二総合運動場 ¥1組400円 申9月25日(水)17:00まで</p> <p>テニス</p> <p>【一般男子A、一般男子B…ダブルス】 時10月6日(日)、予備日11月10日(日) 所第二総合運動場 ¥1組2,000円、高校生以下1組1,000円 申9月22日(祝)17:00まで</p> <p>【一般女子A、一般女子B…ダブルス】 時10月27日(日)、予備日11月10日(日) 所第二総合運動場 ¥1組2,000円、高校生以下1組1,000円 申10月13日(日)17:00まで</p> <p>【シニア男子、シニア女子…ダブルス】 時9月15日(日)、予備日9月29日(日) 所第二総合運動場 ¥1組2,000円 申9月1日(日)17:00まで</p> <p>【100歳ミックス、120歳ミックス…ダブルス】 時9月22日(祝)、予備日9月29日(日) 所第二総合運動場 ¥1組2,000円 申9月8日(日)17:00まで</p> <p>【グランドシニア男子、グランドシニア女子…ダブルス】 時11月7日(木)、予備日11月14日(木) 所第二総合運動場 ¥1組2,000円 申10月24日(木)17:00まで</p> <p>【ジュニア男子、ジュニア女子…シングルス】 時10月12日(土)、予備日10月26日(土) 所第二総合運動場 ¥1人300円 申9月28日(土)17:00まで</p> <p>ペタンク</p> <p>【一般】 時10月12日(土) 所第二総合運動場 ¥1人500円 申10月5日(土)17:00まで</p> <p>グラウンドゴルフ</p> <p>【一般】 時9月4日(水)、予備日9月11日(水) 所第二総合運動場 ¥1人300円 申8月21日(水)17:00まで</p> <p>ダーツ</p> <p>【一般】 時10月20日(日) 所第二総合運動場 定32人(申込順) ¥1人500円 申10月6日(日)20:00まで</p> <p>剣道</p> <p>【個人戦、団体戦】 時9月8日(日) 所スカイアリーナ ¥個人戦1人650円、団体戦1チーム600円 申8月4日(日)17:00まで</p>	<p>柔道</p> <p>【小学生、中学生、一般男子、一般女子】 時10月20日(日) 所武道館 ¥1人500円 申9月27日(金)17:00まで</p> <p>卓球</p> <p>【一般(団体戦)…事前抽選による12人程度のチーム編成】 時10月26日(土) 所スカイアリーナ ¥高校生以上1人500円、中学生1人100円 申10月8日(火)17:00まで</p> <p>【ジュニア男子、ジュニア女子(中学1・2年生)…シングルス】 時10月5日(土) 所第二総合運動場 ¥1人100円 申9月14日(土)17:00まで</p> <p>バドミントン</p> <p>【ジュニア男子、ジュニア女子(中学1・2年生)…シングルス】 時11月2日(土) 所第二総合運動場 ¥1人500円 申10月18日(金)17:00まで</p> <p>【一般男子、一般女子、一般(ビギナーズ)…ダブルス】 時9月22日(祝) 所スカイアリーナ ¥1組4,000円 申9月1日(日)18:00まで</p> <p>バレーボール</p> <p>【6人制男子1部、6人制女子1部】 時10月13日(日) 所第二総合運動場 ¥1チーム4,000円 申8月20日(火)20:30まで</p> <p>【6人制男子2部、6人制女子2部】 時10月12日(土) 所スカイアリーナ ¥1チーム1,500円 申8月20日(火)20:30まで</p> <p>【9人制家庭婦人】 時10月6日(日)・19日(土) 所スカイアリーナ、第二総合運動場 ¥1チーム4,000円 申8月11日(祝)20:30まで</p> <p>【6人制生涯スポーツ】 時10月27日(日) 所第二総合運動場 ¥1チーム4,000円 申9月29日(日)20:30まで</p> <p>【9人制シニア(50歳以上女子)】 時10月27日(日) 所第二総合運動場 ¥1人300円 申10月6日(日)20:30まで</p> <p>【6人制小学生】 時11月17日(日) 所第二総合運動場 ¥1チーム1,000円 申11月10日(日)20:30まで</p> <p>【ソフトバレーボール(一般女子、一般混合)】 時10月20日(日) 所第二総合運動場 ¥1チーム2,000円 申9月29日(日)20:30まで(当日申込も可)</p> <p>★バスケットボール</p> <p>【中学生】 時9月14日(土) 所第二総合運動場 ¥1チーム2,000円 申8月16日(金)17:00まで</p> <p>【シニア】 時12月8日(日) 所第二総合運動場 ¥1チーム3,000円 申11月8日(金)17:00まで</p> <p>【一般】 時10月13日・20日、11月10日・17日、12月1日(日) 所スカイアリーナまたは第二総合運動場 ¥1チーム4,000円 申9月13日(金)17:00まで</p>
---------------------------------------------------------------------------------------------------------------------------------------------------------------------------------------------------------------------------------------------------------------------------------------------------------------------------------------------------------------------------------------------------------------------------------------------------------------------------------------------------------------------------------------------------------------------------------------------------------------------------------------------------------------------------------------------------------------------------------------------------------------------------------------------------------------------------------------------------------------------------------------------------------------------------------------------------------------------------------------------------------------------------------------------------------------------------------------------------------------------------------------------------------------------------------------------------------------------------------------------------------------------------------------------------------------------------------------------------------------------------------------------------------------------------------------------------------------------------------------------------------------------------------------------------------------------------------------------------------------------------------------------	------------------------------------------------------------------------------------------------------------------------------------------------------------------------------------------------------------------------------------------------------------------------------------------------------------------------------------------------------------------------------------------------------------------------------------------------------------------------------------------------------------------------------------------------------------------------------------------------------------------------------------------------------------------------------------------------------------------------------------------------------------------------------------------------------------------------------------------------------------------------------------------------------------------------------------------------------------------------------------------------------------------------------------------------------------------------------------------------------------------------------------------------------------------------------------------------------------------------------------------------------------------------------------------------------------------------------------------------------------------------------------------------------------------------------

☆の種目の参加チームは、各協会への加盟(加盟金5,000円～10,000円)などが必要です

記号の説明

対対象 日日時・日程 所場所 内内容 講講師 定定員 持持ち物
費費用 保一時保育 申申込先・申込方法 問問い合わせ先

健康・福祉

保険・年金・税

くらし全般

人権文化・スポーツ

人材・意見作品募集

その他

子ども


ガンバ大阪
 箕面市・豊能町・能勢町民
応援デー

9月14日

19:00 試合開始

会場 パナソニックスタジアム吹田 (吹田市)

対 市内在住のかた
内 ガンバ大阪ホーム戦(対浦和レッズ)
定 1,000人(申込順)
料 大人(カテゴリー-6)1,960円・(カテゴリー-5)2,380円・(カテゴリー-4)2,800円、高校生以下無料(いずれも指定席)
 ※1人6枚まで購入可
日 8月10日(土)午前10時～試合前日の午後11時59分に同応援デー特設サイト(QRコード)から



宇佐美貴史選手



特設サイト

問 保健スポーツ室 ☎724・6998 FAX724・6010

Jリーグウォーキング2024
With ガンバ大阪

時 9月28日(土)午後1時～4時 所 万博記念公園(吹田市) **内** 健康増進を目的としたウォーキングイベント
講 ガンバ大阪OB選手(予定) **持** 歩きやすい服装 **料** 大人260円、小学生80円(同公園入場料) **申** 9月6日(金)までに申込フォーム(QRコード)から
 ※ペット同伴不可 **問** 明治安田生命保険大阪本部 ☎6260・2535、保健スポーツ室 ☎724・6998 FAX724・6010



各種スポーツ教室・体験会

● 初心者の卓球教室
対 16歳以上の初心者 **時** 9月6日、10月25日の金曜日午前9時15分～11時15分(全8回) **所** スカイアリーナ **定** 16人(申込多数の場合抽選。8月30日(金)締切) **持** 室内用シューズ、ラケット **料** ¥4240円
● 初心者のテニス教室
対 ①18歳以上の勤労者または主婦 ②18歳以上の女性 ③18歳以上のかた **時** ①9月7日～11月9日の土曜日午後7時～8時45分 ②9月5日～11月14日の木曜日午前9時30分～11時30分

分(10月3日を除く) ③9月4日～11月6日の水曜日午前9時～11時(いずれも全10回) **所** ①第二テニスコート ②サントリーテニスコート ③第一テニスコート **定** 各30人(申込順) **持** テニスシューズ、ラケット **料** 各6400円
● ムーンヨガ体験会
対 小学4年生以上のかた(小学生は保護者同伴) **時** 9月17日(火)午後7時～8時、10月17日(木)午後5時～6時、11月16日(土)午後4時～5時(いずれも雨天中止) **所** スカイアリーナ **内** 屋外のヨガで心身をリフレッシュ

シュ **定** 各35人(申込順) **持** レジャーシートまたはヨガマット(あれば)
料 各1220円(小学生810円)
申 8月1日(木)から各開催場の窓口または電話で(第二・サントリーテニスコートは第二総合運動場、第一テニスコートは武道館)
問 同アリーナ ☎724・3440 FAX724・3360、同運動場 ☎729・4558 FAX728・3772、同館 ☎721・7979 FAX724・4030

8月・9月のノルディックウォーキング

対身長140cm以上のかた(小学生以下は保護者同伴) **時所定** **¥表**のとおり

日時	コース
①8月1日(木)②9月5日(木) 9:30~12:00	阪急箕面駅~箕面大滝(約6km)
③9月19日(木) 10:00~12:30	第二総合体育館~千里北公園(吹田市)(約5km)

定員…各20人(申込順)
参加費…各1,320円(レンタルポール・保険料込)

内カロリー消費が上がり、膝への負担が少ない、ポールを持って行うウォーキング **全**全日本ノルディックウォーク連盟公認指導員 **持**運動できる服装・靴、リュックなど両手が自由になるカバン、タオル、飲み物など **申**8月1日(木)から各開催日の

前日(①は当日でも可)までにスカイアリーナに設置の申込書に記入し持参

問同アリーナ ☎724・3440 **FAX**724・3360

スポーツのついで中止のお知らせ

次のつどいは、各種大会開催などのため中止します。

●スカイアリーナ▽バレーボール・8月2日・9日・16日(金)▽バドミントン・8月6日(火)・17日(土)▽卓球・8月6日(火) ●第二総合運動場▽バドミントン・8月3日・10日(土)▽卓球・8月10日(土)

問同アリーナ ☎724・3440 **FAX**724・3360、同運動場 ☎724・4558 **FAX**728・3772

バリアフリー子ども水泳教室

対市内在住、在学の障害のある小・中学生 **時**9月8日・15日(日)・22日(祝)・29日、10月6日(日)午後2時30分~4時(全5回) **所**かやの中央スイミングスクール **定**20人(申込多数の場合抽選) **¥**2000円 **申**8月1日(木)~15日(木)に申込フォーム(QRコード)または保健スポーツ室、同ス



イミングスクール、スカイアリーナ、武道館、第二総合運動場で ※指導補助ボランティアスタッフ(15歳以上。中学生は不可)も募集

開始予定 **所**市民野球場 **試合種目** : 男子の部、女子の部 **¥**1チーム2000円(抽選会当日に徴収) **抽選会** : 8月24日(土)午後2時30分・武道館(チームの監督またはコーチと選手1人が出席) **申**申込書を8月12日(休)までに保健スポーツ室、スカイアリーナ、武道館、第二総合運動場へ持参または電子メールで

第64回ジュニアソフトボール大会

対箕面市ソフトボール協会登録チーム在籍の小学生20人以内で編成されたチーム(男子の部でチーム編成が困難な場合は女子4人まで出場可) **時**9月21日(土)・22日(祝)午前8時30分

詳しくは市ホームページ(QRコード)をご覧ください。 **問**同室 ☎724・6998 **FAX**724・6010



記事の説明

対対象 日日時・日程 場所 内容 講師 定員 持ち物
費用 一時保育 申込先・申込方法 問い合わせ先

図書館の催し

いずれも[※]無料

●西南図書館夏休み映画会

時 8月7日・14日・21日(水)・24日(土)・28日(水)午前10時30分 所 西南図書館

●内子ども映画会

時 7日「映画ねこねこ日本史 龍馬のはちやめちやタイムトラベルぜよー」14日「ムーミン谷のなかまたち 世界でいちばん最後の竜」21日「シルバニアファミリー フレアのハッピーダイアリー」24日「夏の庭The Friends」大人映画会:28日「流浪の月」※詳しくは館内の掲示または図書館ホームページ



ジ(QRコード)をご覧ください
各50人程度(当日先着順)
西南図書館 ☎725・1022 FAX725・6722

●スマートフォン体験講座応用編

対 スマホをもっと活用したいかた
時 8月21日(水)午後2時~4時 所 中央図書館
内 体験用スマホでLINEやGoogleレンズの使い方などを学ぶ
講 携帯電話会社スマホアドバイザー 定 20人(申込順)
申 8月1日(木)午前10時から中央図書館 ☎722・4580 FAX724・9697

●おばけフェスティバル

時 8月22日(木)午後1時30分~4時

所 西南図書館 内 絵本の読み聞かせ(おはなし会)、おばけ変身コーナー、あそびコーナー、撮影スポットほか

おばけの衣装で参加も可 ※詳しくは館内の掲示または図書館ホームページ(QRコード)をご確認ください

西南図書館 ☎725・1022 FAX725・6722



●電子図書館・WEBサービス使用方法講座

対 市内在住のかた 時 8月27日(火)午後2時~4時 所 中央図書館 内 電子図書館の基本的な使い方、WEBサービスを利用した蔵書検索や本の予約方法などを学ぶ 定 5人(申込順) 持 スマホやタブレット
申 8月1日(木)午前10時から中央図書館 ☎722・4580 FAX724・9697



健康・福祉

保険・年金・税

暮らし全般

人権文化・スポーツ

人材・意見・作品募集

その他

子ども

人材・意見・作品募集

市立病院職員(常勤)

職種・人数	受験資格
看護師・助産師・40人	昭和49年4月2日以降生まれで、免許を有するかた
医療ソーシャルワーカー・1人	昭和40年4月2日以降生まれで、社会福祉士または精神保健福祉士の免許を有するかた
理学療法士・7人	昭和40年4月2日以降生まれで、各免許を有し、実務経験が3年以上あるかた
作業療法士・5人	
言語聴覚士・4人	
薬剤師・7人	昭和40年4月2日以降生まれで、各免許を有するかた
視能訓練士・1人	
臨床工学技士・1人	

申込方法:市立病院ホームページ(QRコード)の申込フォームから。令和7年4月以降の求人(新卒者を含む)は医療法人協和会ホームページ(QRコード)をご覧ください
試験日・採用予定:随時(個別に調整)



市職員
募集職種:行政職(区分A-1(事務・土木・建築)、区分A-2(福祉)、区分A-3(事務・土木・建築)、区分B(保健師・技術職)、区分C-1・2(身体障害者手帳、精神障害者保健福祉手帳、療育手帳所持者)、消防職、支援教育看護支援員、放課後児童支援員、小学校講師(授業支援員) 募集案内:市ホームページ(QRコード)に記載の各職種のリンク先からダウンロード。市役所でも配布
※国籍は問いません。申込方法など詳しくは、募集案内をご覧ください
問 人事部 ☎724・6707 FAX723・2096、支援教育看護支援員、放課後児童支援員、小学校講師(授業支援員)については教職員人事室 ☎724・6997 FAX724・6010



果たしてください 大人の責任 さあ、投票へ!

投票用紙

投票箱

期日前投票
投票日 **8/25** 8/19~24
市長・市議会議員 選挙

令和6年度小・中学校講師登録

登録資格：小・中学校の教員免許を有するかた **申**市ホームページ（QRコード）に掲載の申込書を教職員人事室（〒562-0003西小路4-6-1）へ郵送または持参（大阪府豊能地区教職員人事協議会ホームページからも登録可） **任用**：必要が生じた場合に随時連絡

問同室 ☎724・6997 **FAX** 724・6010



令和7年度豊能地区公立学校事務職員

人数：5人程度 **受験資格**：平成7年4月2日〜平成19年4月1日生まれのかた（身体障害者手帳、療育手帳、精神障害者福祉手帳をお持ちのかたは昭和39年4月2日〜平成19年4月1日生まれのかた） **勤務地**：箕面市、豊中市、池田市、豊能町、能勢町 **申**8月16日（金）午前10時〜30日（金）午後5時に大阪府豊能地区教職員人事協議会ホームページ（QRコード）の電子申込システムから ※詳しくは



同ホームページに掲載の募集案内をご覧ください

問同協議会 ☎6858・3341 **FAX** 6858・3316、教職員人事室 ☎724・6997 **FAX** 724・6010

チカノバで行う教室の日本語教師

対日本語教育有識者または日本語教師420時間総合コース修了者で、日本語教育に3年以上従事した経験があるかた **因**市民ギャラリー「チカノバ」で教室形式で行う、日本語を母語としない人のための日本語能力試験対策指導ほか **時給**：3300円 **申**8日1日（木）〜8日（木）に申込フォーム（QRコード）から

問同ギャラリー ☎734・8711（水〜日曜日午前10時〜午後6時） **FAX** 734・8732



都市計画及び景観計画の変更等に関するパブリックコメント及び説明会

市では、粟生間谷東八丁目（大阪大学箕面キャンパス跡地）地区において、地域の活性化に資する新しい都市機能や施設を誘導し、良好な市

街地を形成するために、用途地域などの変更や地区計画の設定、都市景観形成地区の追加などを検討しています。その素案を公表し、意見募集と説明会を行います。

【意見募集】

素案の閲覧：8月28日（水）〜9月26日（木）に、まちづくり政策室、市役所行政資料コーナー、豊川・止々呂美支所、総合保健福祉センター、西南生涯学習センター、中央・東・船場図書館、みのお市民活動センター、市ホームページ **意見の提出**：8月28日（水）〜9月26日（木）（消印有効）に申込フォーム（QRコード）または同室（〒562-0003西小路4-6-1）へ郵送、ファクスで。閲覧場所の窓口で書面で提出も可 **結果の公表**：素案と同じ方法で閲覧（10月を予定）



【説明会】

時9月10日（火）午後7時〜8時 **所**東生涯学習センター **定**100人（当日先着順）

問同室 ☎724・6810 **FAX** 722・2466



記号の説明

対象 日時・日程 場所 内容 講師 定員 持ち物
費用 一時保育 申込先・申込方法 問い合わせ先

要議決 市議会の議決が前提となります

健康・福祉

保険・年金・税

くらし全般

人権文化・スポーツ

人材・意見作品募集

その他

子ども

箕面市

8月7日(水) 10:00から ※雨天一部中止

所 阪急箕面駅周辺商店街・滝道

お得な商品の販売や、ビアガーデンなどのイベントでにぎわいます。



滝道特設会場で生の「箕面ビール」が飲めます!
滝道せせらぎビアガーデン

～箕面 樽生地ビールNight～

所 滝道特設会場 明治の森箕面国定公園
17:00～21:00 夏の特別ライトアップ ※小雨決行
とともに楽しみください!

箕面山七日市 スペシャル企画

箕面おっかれ サマーがあでん
8.24(土) 17:00～21:00 ※雨天時25日(日)

所 箕面駅前野外ステージ
商店街各店自慢のフードが並びます。

2次会は周辺商店街で!
「いただきます! 箕面晩ごはんMAP」を配布します



箕面FMまちそだて株式会社 ☎724・5151 FAX 721・1788

箕面FMまちそだて 検索

その他

令和6年度「20歳のつどい」開催について

今年度の20歳のつどいは、令和7年1月13日(祝)に、文化芸能劇場で開催する予定です。
開場時間：午前11時30分(受付は午前10時45分から)

対象者には、詳細を11月下旬に郵送でお知らせします。

固生涯学習・市民活動室 ☎724・6729 FAX 724・6010

要議決 公共施設の指定管理者を募集

市では、次の公共施設について、サービスの向上と施設の効率的な管理・運営をはかるため、指定管理者を募集します。

●西南老人デイサービスセンター

所在地：瀬川3-2-1 事業概要

：通所介護、第1号通所事業(通所介護相当サービス、通所型サービスA)

指定期間：令和7年4月1日

～令和17年3月31日 応募資格：事

業概要に記載の内容を現に実施して

いるなどの法人(詳しくは募集要項

に記載) 選定：書類審査及び面接

審査 募集要項の配布：8月1日(木)～28日(水) 応募期間：8月29日(木)～9月2日(月)

所 固高齢福祉室 ☎727・9505 FAX 727・3539

●みのお市民活動センター

所在地・施設概要：坊島4-5-20 みのおキューズモールWEST1 (2階) 会議用施設、活動用施設、交流用施設 事業概要：同センターの利用に関する事、施設・付属設備などの維持管理に関する事、市民活動に関する情報の収集及び提供、講座の開催、その他啓発・相談・交流

の促進、場所及び設備の提供、団体の支援に関する事業の実施 指定期間：令和7年4月1日～令和12年3月31日 選定：第1次審査(書類選考)、第2次審査(プレゼンテーション、ヒアリング) 募集要項の配布：8月1日(木)～14日(水) 説明会・施設見学会：8月28日(水)(8月15日(木)までに要申込) 応募期間：8月29日(木)～9月6日(金)(郵送不可)

固生涯学習・市民活動室 ☎724・6729 FAX 724・6010

箕面市主催ボートレース

大阪ダービー
第41回摂河泉競走

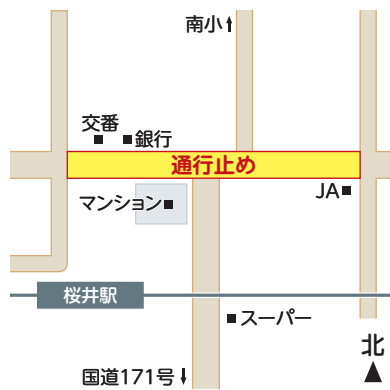
8月13日(火)~18日(日)

開港ボートレース事業局企画室
☎724・6721
開催中…☎066682・6255



オレンジゆずるバスの迂回運行について

箕面桜井サマーフェスティバルの開催に伴い、8月3日(土)・4日(日)午後3時~10時30分に、左図のとおり市道桜井石橋線の一部区間で交通規制を行います。



これに伴い、オレンジゆずるバス黄ルートの8便以降は、表のとおり

一部のバス停に停車せず、迂回運行を実施します。ご不便をおかけしますが、ご理解とご協力をお願いいたします。

	7便 (通常通り運行)	8便 (迂回運行)	9便 (迂回運行)
...
箕面市役所前	13:33	14:33	15:33
牧落駅	13:37	14:37	15:37
桜井駅	13:43	14:43	15:43
桜ヶ丘南	13:45	14:45	15:45
桜ヶ丘	13:47	14:47	15:47
...

※太枠内の時刻・バス停には停車しません
※迂回運行に伴う運行ダイヤの変更はありません

詳しくは市ホームページ

ジ(QRコード)をご覧ください。



問 交通政策室 ☎724・6746 FAX 722・7655

星を観る会

対第六中学校区の小・中学生またはその保護者(小学生は保護者同伴) 時8月21日(水)午後7時30分~8時30分(天候により中止の場合は午後5

時に市ホームページ(QRコード)に掲載) 所東小学校運動場 ¥無料(当日直接会場へ) ※詳しくはお問い合わせいただくか、市ホームページをご覧ください
問 教育センター ☎724・6796 FAX 724・6010



夜間中学校の生徒募集

いろいろな事情で小学校や中学校を卒業できなかったかた、十分な教育を受けられないまま中学校を卒業したかた、夜間中学校と一緒に勉強しませんか。「あいうえお」から勉強できます。授業料はありません。

対府内に住む15歳以上のかた(外国人も同じです)

申 問 8月26日(月)~9月10日(火)(学校休業日を除く)に豊中市立第四中学校(豊中市服部本町4-1-5-17)

☎066863・6744



728・3210 FAX728・3733 タッキー816 検索Q
タッキー81.6みのおエフェム 番組紹介

みのたんらじお 毎週土曜日午前11時からメイプルホールロビーほかから生放送

放送日時	ゲスト・内容
8月 3日(土)	みのおこども文化体験フェア「ラジオ放送コース」参加者
8月10日(土)	市民ギャラリー「チカノバ」から 南小校区こども会
8月17日(土)	「みのおキッズシアターwith未成映薫」出演者
8月24日(土)	箕面観光ボランティアガイド 左海清さん
8月31日(土)	レスリングU15アジア選手権に出場 小島怜紗さん

上記の内容はホームページからライブ映像がご覧いただけます

災害時は緊急放送を行います

箕面の天気や市内の交通情報、ごみ出しのお知らせなどの生活情報のほか、地震・台風・豪雨・大規模火災などが発生したときは、通常の放送を中断して市内の状況をお知らせします。

緊急地震速報

箕面市で震度4以上の地震が予想される場合に放送します

ラジオ・スマホ・パソコンでお聴きいただけます

ラジオで聴く

ラジオの周波数をFM81.6に合せてください。

スマホ・パソコンで聴く

スマホはQRコードから



市では、小学校(北小校区はメイプルホール、萱野北小校区は第二中学校)を災害時の避難所としています

記号の説明

対対象 日日時・日程 所場所 内内容 講講師 定定員 持持ち物
費費用 保一時保育 申申込先・申込方法 問問い合わせ先

マイナンバーカードの申請をサポートします

市内の公共施設や商業施設などで申請用顔写真の無料撮影や、交付申請書の作成をサポートします。また、5人以上の団体または外出が難しいかたは、ご希望の場所までお伺いします。専用コールセンター（☎050・3535・0201）へご相談ください。

対市に住民登録があり、初めてマイナンバーカードを作るかた（既に申請済みのかたは対象外） **時**所次の表のとおり ※申込不要

日時	場所
8月3日(土)・4日(日) 10:00~15:00	コーナン箕面萱野店
8月10日(土)・11日(祝) 10:00~15:00	KOHYO小野原店
8月12日(休)・18日(日) 10:00~15:00	西南図書館
8月13日・27日(火) 10:00~15:00	豊川支所
8月17日(土) 14:00~19:00	メイプルホール
8月24日(土) 14:00~19:00	箕面船場阪大前駅
8月25日(日) 10:00~15:00	ダイエー桜井駅前店
8月31日(土) 10:00~15:00	阪急オアシス箕面店

健康・福祉

保険・年金・税

くらし全般

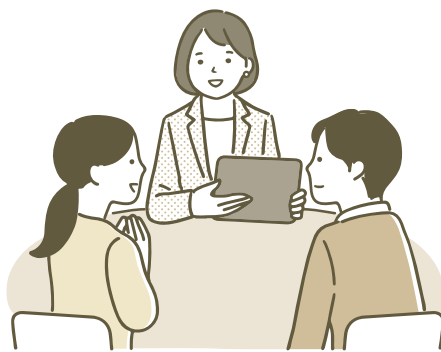
人権文化・スポーツ

人材・意見作品募集

その他

子ども

今後の開催予定など、詳しくは市ホームページ（QRコード）をご覧ください。
 問 戸籍住民異動室 ☎724・672・5724・0853



子ども

子宮頸がん予防ワクチン予防接種予診票を送付

中学1年生のかたへ7月上旬に子宮頸がん予防ワクチン予防接種予診票を送付しました（接種対象は小学6年生〜高校1年生相当年齢の女子）。接種方法などは予診票に同封の説明書をご覧ください。

なお、予診票が届かない場合は、子どもすこやか室へお問い合わせください。

問 同室 ☎724・6768 FAX 721・9907
夜間・休日の急病は豊能広域こども急病センターへ

夜間・休日に小児（中学生以下）の急病患者の診察を行っています。
 ● 受付時間▽月〜金曜日：午後6時30分〜翌朝午前6時30分▽土曜日：午後2時30分〜翌朝午前6時30分▽日曜日・祝日：午前8時30分〜翌朝午前6時30分
 診察開始は、月〜金曜日午後7時、土曜日午後3時、日曜日・祝日は午

前9時からです。けが、やけど、異物の飲み込みなどは、市立病院へ相談してください。

なお、受診には必ず健康保険証、医療証などをお持ちください。

● センターの診察待ち状況を専用ウェブページ（QRコード）から確認できます



問 同センター ☎729・1981 FAX 728・4194



ひとり親家庭のための弁護士による無料法律相談

離婚などにより、ひとり親家庭になったかた（離婚前のかたを含む）
時 8月3日・10日（土）・13日（火）・24日（土）27日（火）午後1時～4時の間で（1人25分間）
所 子ども総合窓口 **内**

養育費、面会交流、慰謝料、財産分与や年金分割、未払いの養育費の回収ほか **定** 各6人（申込順） **料** 無料
申 希望月の前月1日から子育て支援室へ電話で ※同じ内容での再相談はできません

問 同室 ☎ 724・6738 **FAX** 721・9907

児童扶養手当・特別児童扶養手当制度のお知らせ

●児童扶養手当

次のいずれかに該当する18歳に達する日以降最初の3月31日までの児童（障害のある児童は20歳未満）を養育している父や母、または養育者のかたは申請してください（事実上の婚姻関係にあるかたや児童が児童福祉施設に入所している場合などは対象外）。

①父母の離婚、父または母の死亡、父または母に政令で定める程度の障害

があり、障害基礎年金の子の加算額より児童扶養手当額が上回る②未婚などにより父または母と生計をともにできない

現在の所得制限額は次の表のとおりです（ただし、令和6年11月分から所得制限見直しが予定されています）。

児童扶養手当所得制限限度額

扶養親族等の数	本人		配偶者・扶養義務者
	全部支給	一部支給	
0人	49万円	192万円	236万円
1人	87万円	230万円	274万円
2人	125万円	268万円	312万円
3人	163万円	306万円	350万円
4人	201万円	344万円	388万円
5人	239万円	382万円	426万円

手当額（月額）：請求者及び扶養義務者の前年の所得により全部支給・4万5500円、一部支給・4万5490円～1万740円（養育する児童が2人以上の場合は加算あり）

●特別児童扶養手当

中程度以上の身体障害や知的障害、精神障害のある20歳未満の児童を養育している父や母、または養育者のかたは申請してください。ただし、請求者、配偶者及び扶養義務者の令和5年分所得が、次の表の所得制限限

度額以上の場合は手当が支給されません。

特別児童扶養手当所得制限限度額

扶養親族等の数	本人	配偶者・扶養義務者
0人	459万6000円	628万7000円
1人	497万6000円	653万6000円
2人	535万6000円	674万9000円
3人	573万6000円	696万2000円
4人	611万6000円	717万5000円
5人	649万6000円	738万8000円

手当額（月額）：1級・5万5350円、2級・3万6860円

申 問 子ども総合窓口 ☎ 724・6738 **FAX** 721・9907

児童扶養手当・特別児童扶養手当を受給中のかたへ

児童扶養手当の対象者には、7月末に案内を送付しました。特別児童扶養手当の対象者には、8月5日（月）～8日（木）に順次案内を発送する予定です。児童扶養手当を受けているかたは現況届を、特別児童扶養手当を受けているかたは所得状況届を子ども総合窓口へ提出してください。

受付期間：児童扶養手当・8月1日（木）～31日（土）、特別児童扶養手当・8

月9日（金）～9月11日（水）
問 同窓口 ☎ 724・6791 **FAX** 721・9907

大学連携

子育てひろば Oh!キッズ

対 0歳～未就園児と保護者 **時** 8月7日・21日・28日（水）午前10時～正午
所 千里金蘭大学（吹田市） **定** 各10組（当日先着順） **料** 300円（保険料。年1回）

問 子育て支援センター（おひさまルームかやの） ☎・**FAX** 723・5433



記事の説明

対対象 日日時・日程 所場所 内内容 講講師 定定員 持持ち物
費用 保一時保育 申申込先・申込方法 問問合わせ先

ぽんぽんファミリーひろば

0歳～未就学児の親子 時 8月18日(日)午前10時30分～午後2時30分

所みのお市民活動センター 内「ミニなつまつり」おはなし会(絵本・紙芝居、つくってあそぼう(さかなつり)、縁日屋台ごっこ、ミニゲーム、アロマケア(ハンド、ヘッド) ¥1
 家族300円、アロマケアは別途500円(10分)

その他、詳しくは同ひろばホームページ(QRコード)をご覧ください。

問同センター ☎720・3386 FAX



720・3387

夏休みの自習室を開放していただきます

対小学生～大学生 時 8月25日(日)までの午前9時～午後5時(8月12日を除く月曜日休館) 所多文化交流センター 定30人(当日先着順) ¥無料

問国際交流協会 ☎727・6912 FAX 727・6920

オルタナの森・Minoh(教育学の森) わんぱくクラブ

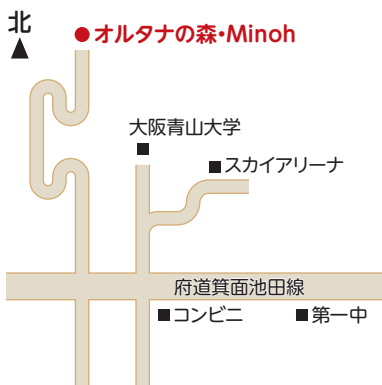
対市内在住の小学1・2年生 時9

果たしてください
大人の責任
さあ、投票へ!



投票箱

期日前投票
 投票日 **8/25** 8/19~24
 市長・市議会議員 選挙



問ユースサービス大阪 ☎656
 1・7800 FAX 6561・7801
 1、オルタナの森・Minoh ☎743・9007

月28日(土)午後2時～29日(日)午後2時頃、10月26日(土)午後2時～27日(日)午後2時頃(各1泊2日。全2回) 所
 オルタナの森・Minoh(青少年教学の森野外活動センター) 内夏と秋の自然の不思議に触れながら、新しい仲間と自分たちの生きている環境を学ぶ 定34人(申込多数の場合抽選) ¥8000円(2回分)
 ※男女別・おおむね学年別の班編成 申8月15日(木)正午までに申込サイト(QRコード)から ※兄弟姉妹、友達同士の申し込みは可能ですが、抽選となつた場合は考慮できません



ペーパーチャー向け説明会

対小・中学校の教員免許を有し、学校での勤務をめざすかた 時 9月6日(金)・11日(水)午後3時～4時 所市役所別館6階 内令和4年7月1日以降の教員免許状の取り扱い、市の教育や授業の進め方、教員免許更新制度、臨時的任用職員や非常勤講師の登録方法についての説明 ¥無料
 申教職員人事室へ電話で
 問同室 ☎724・6997 FAX 724・6010

子育てとつっけのコツを学びませんか(学齢期)

対子育て中の保護者 時 9月14日・28日(土)午前10時～正午(全2回) 所市民会館 講福井伸弥さん(児童養護施設副施設長) 定30人(申込順) ¥無料 保1歳6カ月～5歳(定員15人。申込順) 申8月1日(木)午前9時～15日(木)午後5時に申込フォーム(QRコード)から
 問児童相談支援センター ☎724・6233 FAX 721・9907



健康・福祉

保険・年金・税

くらし全般

人権・文化・スポーツ

人材・意見作品募集

その他

子ども

8月 すくすくひろば

子育て情報
全般はここから
チェック!



母子保健事業 母子健康手帳を持参してください

¥無料 問子どもすこやか室(市役所別館2階) ☎724・6768 ☎721・9907、妊婦歯科検診は
地域保健室 ☎727・9507 ☎727・3539
※子どもの定期予防接種についてご不明な点があれば、お問い合わせください



妊娠届の受付、母子健康手帳の交付

☑産科医療機関で妊娠が分かった、または妊娠中に
市に転入したかた
🕒月～土曜日8:45～17:15 ※土曜日のみ予約制
📍市役所別館2階子どもすこやか室
📄申込フォーム(QRコード)から



妊婦歯科健診

☑妊婦 🕒22日(木)13:30～15:00
📍総合保健福祉センター2階
👤定30人(予約制)
📄申込フォーム(QRコード)から



乳幼児健康診査

- 📍総合保健福祉センター2階
- 4カ月児健康診査
☑令和6(2024)年4月生まれ
🕒7日(水)・29日(木) 受付13:00～14:00
- 1歳6カ月児健康診査
☑令和5(2023)年1月生まれ
🕒6日(火)・23日(金) 受付13:00～14:15
- 3歳6カ月児健康診査
☑令和3(2021)年1月生まれ
🕒20日・27日(火) 受付13:00～14:30



健診内容など
詳しくはコチラ!

わらびパーク(2カ月児育児相談会)

☑生後2カ月の赤ちゃん(第1子)と母親
🕒19日(月)10:00～11:30 受付9:30から
📍総合保健福祉センター2階
👤定12組(予約制)
📄申込フォーム(QRコード)から



乳幼児でんわ相談

📞随時受付(月～金曜日8:45～17:15) ※休日を除く
☑乳幼児の保護者

こんにちは赤ちゃん訪問

☑生後2カ月頃の赤ちゃん(助産師などの訪問を受けたかたを除く)
※訪問日は事前に郵便で通知します(転入などで届かない場合はご連絡ください)

新生児・産婦訪問

☑生後3カ月頃までの赤ちゃん
📞電話、出生連絡票(母子健康手帳別冊に添付)で随時受付

BCG予防接種(集団接種)

☑令和6(2024)年1月・2月生まれ(記入済の予診票を持参してください)
🕒28日(水) 受付13:30～14:45
※接種開始14:00から。個別接種を希望するかたは、
各医療機関へ直接予約してください
📍総合保健福祉センター2階



詳しくはコチラ!

乳幼児食育推進事業 母子健康手帳を持参してください

¥無料 問各開催日の前日正午までに、箕面産と食の推進室へ電話または申込フォーム(QRコード)から
問同室 ☎724・6159 ☎722・2466

ぱくぱく離乳食教室

☑9カ月～1歳6カ月児の保護者
🕒9日(金)10:30～11:30
受付10:00から
📍総合保健福祉センター2階
👤定20人(申込順)



申込は
コチラ!▶

はじめての離乳食 クッキング教室

☑5カ月～9カ月児の保護者
🕒20日(火)10:30～11:30
受付10:15から
📍中央生涯学習センター3階
👤定10人(申込順)
📄エプロン、三角巾、ふきん。乳児同伴の
場合はベビーカー
または抱っこひも



申込は
コチラ!▶

離乳食教室

☑5カ月～9カ月児の保護者
🕒30日(金)13:30～14:30
受付13:00から
📍中央生涯学習センター3階
👤定20人(申込順)



申込は
コチラ!▶

○ おひさまルームの催し ¥無料

オープンスペースなど、他の催しについては、市ホームページ(QRコード)をチェック!



おひさまルームかやの(らいとぴあ21 2階)
場所・問い合わせ…おひさまルームかやの ☎・FAX723・5433

35歳以上で初産ママ集まれ!

☎35歳以上で初産した母親と子ども 時30日(金)
10:00~11:45 関参加者同士の情報交換や意見交換ほか 定10組 申込フォーム(QRコード)から



あそびのひろば

☎令和4年4月2日~令和5年4月1日生まれの子どもと保護者
時9月6日~10月11日の金曜日10:00~11:45 関親子で楽しめる遊びの紹介や参加者同士のおしゃべり、情報交換など
申1日(木)~23日(金)に申込フォーム(QRコード)から



パパと一緒に in 森町

☎①1・2歳児②0歳児と父親 時9月7日(土)①10:00~11:45②13:00~14:30 所森町自治会館 関①友達と遊んだり、パパとのふれあい遊びの紹介ほか②パパとのふれあい遊びの紹介ほか 定各12組 申1日(木)から申込フォーム(QRコード)で



おひさまルームひじり(稲ふれあいセンター内)
場所・問い合わせ…おひさまルームひじり ☎734・8858 FAX734・8818

ベビーマッサージ

☎3カ月~6カ月児と保護者
時20日(火)10:30~11:30
関親子でリラックスタイムを楽しむ(オイル不使用)
定8組(申込順)
申2日(金)から9:00~16:00に電話で

足形アートをやってみよう

☎1歳~2歳11カ月児と保護者
時22日(木)13:30~14:30
関親子で「はらぺこあおむし」の足形アートづくりや表現遊びを楽しむ(作品持ち帰りあり)
定8組(申込順)
申5日(月)から9:00~16:00に電話で

○ 出張子育てひろば ☎未就園児と保護者。おひさまひろばの②は未就学児と保護者も可 ¥無料

☎おひさまルームかやの ☎・FAX723・5433

おひさまひろば

時所右表のとおり 関親子でおもちゃで遊ぶ。子育てに関するサービスの案内や育児相談ほか ※12:00~13:00は「おべんとうひろば」を開催(昼食持参)

●時間…①10:00~12:00②12:00~15:00

日程	場所	日程	場所
2日(金)	市民会館	19日(月)	障害者福祉センターささゆり園
5日(月)	新稲会館	27日(火)	箕面森町自治会館(②は0歳児限定)
6日(火)	東生涯学習センター	20日(火)	箕面森町自治会館(②は0歳児限定)
7日(水)	彩都の丘コミセン 南小コミセン(①のみ)	21日(水)	ヒューマンズプラザ
8日(木)	cube3110彩都インフォミュージアム (茨木市彩都あさぎ7-1)	23日(金)	小野原多世代地域交流センター
9日(金)		26日(月)	四中開放教室
30日(金)	箕面森町ピースガーデン自治会館	29日(木)	西南図書館

おひさまDAY

時22日(木)10:30~11:30
所小野原多世代地域交流センター
関子育てに関するサービスの案内や育児相談ほか

○ 市立保育所・認定こども園・幼稚園のミニイベント・園庭開放 ☎未就園児対象 ③3歳児対象

桜ヶ丘保育所

☎723・8118
時6日(火)10:30~11:00(雨天中止)
関水遊びをしよう☎

東保育所

☎728・4858
時6日(火)10:00~10:30
関魚を作ろう☎

園庭開放:毎週月~金曜日9:30~12:00、16:00~17:00(祝・休日を除く)
※各保育所では、育児相談を実施しています。気軽にご相談ください

かやのこども園乳児部 (萱野1-19-30)

☎723・5400
時関7日(水)・水遊び玩具で遊ぼう☎、21日(水)・色水遊びをしよう☎、28日(水)・感触遊びをしよう☎ いずれも10:30~11:00(雨天中止)
園庭開放(乳児部のみ):毎週月~金曜日9:30~12:00、16:00~17:00

かやのこども園幼児部 (萱野2-7-16)

☎722・7790
8月は実施しません

せいなん幼稚園

☎723・8101
8月は実施しません

とよかわみなみ幼稚園

☎727・2577
8月は実施しません

※暑さ指数により中止の場合があります ※園庭開放は雨天中止