

記事の説明

対象 日時・日程 場所 内容 講師 定員 持ち物
費用 一時保育 申込先・申込方法 問い合わせ先



市からのお知らせ

INFORMATION
from the city

健康・福祉

がん検診を受けましょう

市では、がん検診を無料で実施しています。がんの早期発見・早期治療のためには、自覚症状が無いうちからがん検診を受診しておくことが大切です。

対 令和7年3月31日までに次の年齢を迎えるかた▽胃がん・肺がん・大腸がん検診：40歳以上のかた▽子宮頸がん検診：20歳以上の女性▽乳がん検診：40歳以上の偶数年齢の女性
▽前立腺がん検診：55・58・61・64・67・70・73・76歳の男性 受診期限：令和7年3月31日(月) 受診方法：指定医療機関に予約の上、健康保険証など住所、氏名、年齢が確認できるものを持参してください 無料
年度末は混み合って予約がとれない

い場合がありますので、早めの受診をお勧めします。

問 地域保健室 ☎727・9507 FAX 727・3539

ひとりで悩まないで打ち明けて、その悩み

自殺により、昨年は全国で約2万2000人のかたが亡くなっています。特に小・中・高校生や、働く世代の男性の自殺者が増加しており、コロナ禍の落ち着きに伴う社会生活の再開による影響が懸念されます。

自殺は、さまざまな要因が複雑に関係して、その多くが「心理的に追い込まれた末の死」であり、「防ぐことができる社会的な問題」と言われています。

悩みを抱えているかたは、次の相談機関にご相談ください。また、身近なかたの悩みに気付いたら、温かく寄り添いながら悩みに耳を傾け、相談機関への相談を勧めてください。

こころの健康についての相談：地域保健室 ☎727・9507 (午前8時45分～午後5時15分)、池田保健所 ☎751・2990 (午前9時～午後5時45分) ※いずれも土・日曜日、祝日を除く
その他の相談機関については地

域保健室へお問い合わせいただくか、市ホームページをご覧ください。

問 地域保健室 ☎727・9507 FAX 727・3539

歌って笑ってお口の教室

対 市内在住の60歳以上のかた 7月11日(木)午後1時30分～2時30分 所 稲ふれあいセンター 内 音楽療法士と一緒に季節の歌を楽しく歌い、口腔機能向上のための体操を行う 無料 ※申込不要。初めて稲ふれあいセンターを利用するかたは本人確認書類(マイナンバーカード、

健康保険証、運転経歴証明書など)をお持ちください

問 高齢福祉室 ☎727・9505 FAX 727・3539



健康・福祉

保険・年金・税

くらし全般

人権文化・スポーツ

人材・意見作品募集

その他

子ども

●「市民活動の広場オアシス」は、36ページに掲載しています。

運動トレーナーによるシニア向け体操指導

対時 所次の表のとおり

場所	対象・日時	ミニセミナー
豊川南小コミセン	市内在住の65歳以上のかた 時7月2日・9日・16日・23日・30日(火)9:30~12:00 持ち物…上履き	10:00、11:00
稲ふれあいセンター	市内在住の60歳以上のかた 時7月3日・10日・17日・24日・31日(水)10:00~16:00	10:00、11:00、 14:00、15:00
東生涯学習センター	市内在住の65歳以上のかた 時7月3日・10日・17日・24日・31日(水)13:30~16:00	14:00、15:00 定各30人(当日先着順)
市民会館	市内在住の65歳以上のかた 時7月4日・11日・18日・25日(木)9:30~12:00	10:00、11:00
西南生涯学習センター	市内在住の65歳以上のかた 時7月4日・11日・18日・25日(木)13:30~16:00	14:00、15:00 定各50人(当日先着順)

※入退室自由(お好きな時間にお越しください)。ミニセミナーへの参加は1日当たり1回のみ

内体操ミニセミナー、運動の相談、握力測定ほか 持運動できる服装
無料 申初めてのかたのみ高齢福

曜日	時間	校区	場所
月	9:30~12:00	西	西小コミセン
		彩都の丘	彩都の丘コミセン
月	13:00~16:00	萱野東	萱野東小コミセン(第2月曜日は今宮会館)
		豊川北	豊川北小コミセン
火	9:30~12:00	萱野北	萱野北小コミセン
		箕面	箕面小コミセン(第2火曜日は日日好日(牧落5-5-3))
			北
水	9:30~12:00	南*	北部・西南高齢者くらしサポート内(第1水曜日はコープ箕面(桜ヶ丘5-6-6))
		東	粟生外院自治会館聚楽館(第2・4水曜日は東生涯学習センター)
	13:00~16:00	止々呂美	スノーピーク箕面自然館(第2・4水曜日は箕面森町ピースガーデンコミュニティハウス(森町2-1-41))
豊川南		小野原多世代地域交流センター(第2・4・5水曜日は、あいあいルームとよみな(多文化交流センター内))	
木	9:30~12:00	萱野*	萱野小コミセン(第4木曜日は10:30~コープ箕面中央(坊島1-1-15))
		西南	西南生涯学習センター
		中	中小コミセン

※変更があった校区

「ささえあいステーション」に相談ください

市では、全小学校区に「ささえあいステーション」を次の表のとおり開設しています。6月から一部開設

社室へ電話で ※初めて稲ふれあいセンターを利用するかたは本人確認書類(マイナンバーカード、健康保険証、運転経歴証明書など)をお持ちください
問 高齢福祉室 ☎727・9505 FAX 727・3539

場所を変更しています。
問 各校区内にお住まいのかた及び地域活動団体 内 日常生活の困りごとなどの相談受付、地域活動団体の立ち上げや活動のサポートほか
問 地域包括ケア室 ☎727・9501 FAX 727・3539、社協地域福祉推進課 ☎749・1575 FAX 727・3590



お口元気アップ教室

市内在住の65歳以上のかた 時7月25日(木)午後1時30分~2時45分 所 総合保健福祉センター 内 歯科衛生士による誤嚥性肺炎や口腔機能の低下を予防するための話、自宅で行えるお口のケアポイント、舌の体操、口腔機能の測定ほか 定 20人(申込順) 無料

更生保護サポートセンターをご利用ください

問 7月2日(火)から高齢福祉室 ☎727・9505 FAX 727・3539
対 犯罪・非行に関して悩んでいるかた、過去の犯罪歴が原因で仕事が見つけられないかた、更生保護活動に参加したいかた 時 月々金曜日午前10時~午後4時 所 総合保健福祉センター1分館 内 保護司が相談を受け付け、アドバイスや関係機関を紹介。更生保護活動や就労などの情報を提供 無料 ※要予約
申 問 市更生保護サポートセンター ☎726・5454 FAX 749・1566



市広報紙「もみじだより」が届かないときや、視覚障害のあるかたで声の広報(カセットテープ版、CD版、デージー版)または点字広報を希望されるかたは、箕面FMまちそでて(株) ☎728・3210 FAX 728・3733へ連絡してください。

記事の説明

対対象 日日時・日程 所場所 内内容 講講師 定定員 持持ち物
費用 保一時保育 申申込先・申申込方法 問問合わせ先

健康・福祉

保険・年金・税

くらし全般

人権・文化・スポーツ

人材・意見作品募集

その他

子ども

歩いて! 体操して! 滝ノ道ゆるる缶バッジをゲットしよう!

下記のウォーキングやラジオ体操に参加してスタンプを30個集めると、プレミア感たっぷりの滝ノ道ゆるる缶バッジがもらえます。この機会にぜひ!

1回の参加でスタンプ2個ゲット!

毎週
土曜日
開催

「滝道週末ウォーキング」

参加方法など、詳しくはコチラから →



毎月
第1日曜日
開催

「まちやまウォーキング」

参加方法など、詳しくはメイプルハーツ箕面公園管理事務所(☎721・3014)へ

1回の参加でスタンプ1個ゲット!

市内
37カ所
開催中!

「公園でラジオ体操」

参加方法など、詳しくはコチラから →



スタンプ帳配布及び缶バッジ交換場所

- ラジオ体操実施場所 (スタンプ帳配布のみ)
- 市役所(医療保険・年金・介護窓口)
- 総合保健福祉センター
- 箕面公園管理事務所前のスタンプポイント (滝道週末ウォーキング・まちやまウォーキング開催時)



☎保健スポーツ室 ☎724・6998 FAX 724・6010

府障がい者等用駐車区画利用 証制度の申請について

困障害者、要介護者、妊産婦ほか
申申請書(府ホームページからダウンロード可)に必要書類を添えて、府障がい福祉企画課権利擁護グループ(〒540-8570 大阪市中央区大手前2丁目)へ郵送 ※申請書は、みのおライフプラザ総合窓口でも配布
 詳しくは府ホームページ(QRコード)をご覧ください。障害者や高齢者などが



車いす使用者用の駐車区画などを利用できるよう、適正利用にご協力ください。
問府障がい福祉企画課 ☎6944・2362、障害福祉室 ☎727・9506 FAX 727・3539

光熱費高騰の影響を受けた福祉事業所などに支援金を交付

困電気・ガス料金高騰の影響を大きく受けた介護サービス事業所、障害福祉サービス事業所ほか
 7月下旬から申請を受け付けます。詳しくは決まり次第、市ホームページ

などでお知らせします。
問介護保険事業者について：高齢福祉室 ☎727・9505 FAX 727・3539、障害福祉サービス事業者について：障害福祉室 ☎727・9514 FAX 727・3539、障害児通所サービス事業者について：子どもすこやか室 ☎727・9520 FAX 727・9522

高齢者の生活支援サポーター養成研修

困高齢者宅で生活支援サービス(掃除、洗濯、食事の準備など)を行う生活支援サポーターとして訪問介護事業所(ヘルパー事業所)で働きたいかた 時 8月22日(木)・28日(水)、9月3日・10日(火)午後1時～4時 所 総合保健福祉センター分館 **内**家事援助の基礎知識や認知症の理解など、介護の基本を学ぶ(計12時間) **定**10人(申込順) **料**無料
申問 7月1日(月)からマックシールスクール ☎737・5230 FAX 737・5641、地域包括ケア室 ☎727・3548 FAX 727・3539

ひきこもり家族のつどい

困家族がひきこもりでお悩みのかた 時 7月8日(月)午前10時～正午(2カ月ごとに開催) **所**総合保健福祉センター分館 **内**家族同士で悩みを共有し、情報交換 **料**無料
申問 生活相談窓口(総合保健福祉センター内) ☎727・9515 FAX 727・3590



高齢者くらしサポートの催し

対市内在住の認知症のかたとその家族、認知症について知りたいかた

●オレンジにいなカフェ

時 7月16日(火)午後2時〜3時30分

所 そんぽの家箕面(新稲5-16-15)

内 認知症についての講話、交流会

定 10組(当日先着順) ¥100円

問 西部高齢者くらしサポート ☎720・5592

0・5592 FAX 720・5593

●オレンジカフェ菅野

時 7月24日(水)午後1時30分〜3時

所 キューズリビング(みのおキューズモール内)

内 訪問看護についての講話、交流会

定 10組(申込順) ¥100円

申 7月1日(月)から中東部高齢者くらしサポート ☎720・9511

FAX 727・3597

●ライプラオレンジカフェ

時 7月26日(金)午後2時〜3時30分

所 総合保健福祉センター

内 講話「介護保険の申請の仕方と介護サービスを受ける方法」、交流会

定 10組(申込順) ¥100円

申 7月1日(月)から中西部高齢者くらしサポート ☎727・9510

FAX 727・3539

●なないろカフェ

時 7月31日(水)午後2時〜3時30分

所 てりは包カフェ(桜井1-13-22) 内 作業療法士による講話、交流会

定 15人程度(申込順) ¥100円

申 7月1日(月)から北部・西南高齢者くらしサポート ☎725・7029

FAX 720・5323

9 FAX 720・5323

手話言語・障害者情報コミュニケーション促進条例記念イベント

時 7月13日(土)午前10時

所 メイプルホール

内 笑福亭學光さんの要約筆記付き落語、鼓舞による和太鼓

oioiの手話パフォーマンスほか

¥無料

問 障害福祉室 ☎727・9506

727・3539

府盲ろう者通訳・介助者養成研修

対盲ろう者福祉に熱意があり、盲ろう者通訳・介助者として活動を希望し、全日程受講可能なかた

時 9月17日(火)〜令和7年3月7日(金)の間で全19回

所 福祉情報コミュニケーションセンター(大阪市) 定 60人(申込多数の場合選考)

¥無料(教材費実費)

申 8月15日(木)(必着) までに大阪障害者自立支援協会(〒537-1002 大阪市東成区中道1-3-159)へ申込用紙(府ホームページ

からダウンロード可)を郵送、ファクス、電子メールで

問 盲ろう者等社会参加支援センター ☎06748・0587

FAX 06748・0589、障害福祉室 ☎727・9506

FAX 727・3539

献血デー

7月は「愛の血液助け合い運動」月間です。献血協力者及び血液在庫が依然として不足しています。ぜひご協力ください。

対 17歳〜69歳の男性及び18歳〜69歳の女性で採血基準を満たすかた

場 所

7月6日(土)・7日・14日(日)・20日(土) 10:00~16:30 (7日・14日は16:00まで。途中1時間休憩あり)

7月7日(日) ①10:00~13:00 ②15:00~16:30

7月20日(土) 10:00~16:30 (途中1時間休憩あり)

みのおキューズモール

①西小学校 ②阪急箕面駅前

阪急箕面駅前

保険・年金・税

新しい高齢受給者証を送ります

8月1日(木)から利用できる「国民健康保険高齢受給者証」(薄い水色)を7月下旬に郵送します(8月2日(金)までに届かない場合はご連絡ください)。

対 国民健康保険に加入している70歳〜74歳(昭和24年8月2日〜昭和29年8月1日生まれ)のかた

医療機関を受診する場合は、必ず国民健康保険被保険者証と一緒に提示してください。所得に応じた負担割合(2割または3割)で受診できます。

問 国民健康保険室 ☎724・6734

FAX 724・6040

4 FAX 724・6040

724・6040

724・6040

724・6040

724・6040

724・6040

724・6040

724・6040

記事の説明

👤対象 📅日時・日程 📍場所 📄内容 👤講師 👤定員 📦持ち物
💰費用 👤一時保育 📍申込先・申込方法 📞問い合わせ先

健康・福祉

保険・年金・税

くらし全般

人権文化・スポーツ

人材・意見作品募集

その他

子ども

国民年金保険料の免除制度をご利用ください

国民年金の第1号被保険者（自営業者、無職のかたなど）は、失業などにより支払いが困難な場合には、世帯の所得に応じて「全額免除」「4分の3免除」「半額免除」「4分の1免除」「納付猶予」の免除制度があります。

免除申請は、年度（7月～翌年6月）ごとに毎年申請が必要です。今年度は、7月1日(月)から受け付けます。ただし、昨年度「継続申請」を希望し、承認された場合は申請不要です。

申請書は、市役所、豊川・止々呂美支所にあります。必要な添付書類については、お問い合わせください。※免除された期間の保険料は、10年以内であればさかのぼって支払える「追納制度」があります

問 介護・医療・年金室 ☎724・6735
 FAX 724・6040

国民健康保険限度額適用認定証の更新について

高額な医療を受けるかたのための「限度額適用認定証」を随時交付しています（同じ医療機関での月ごとの支払いが自己負担限度額までになり

ます）。

現在交付している認定証は、7月末が有効期限です。引き続き必要なかたは、7月22日(月)以降にマイナンバーカード（個人番号カード）またはマイナンバー確認書類（マイナンバー入り住民票の写しなど）と本人確認書類を持参の上、医療保険・年金・介護窓口で申請してください。郵送による申請もできますので、詳しくはお問い合わせください。

また、「マイナ保険証」を利用すれば、「限度額適用認定証」の事前申請なしで、自己負担限度額を超える支払いが免除されますので、「マイナ保険証」をぜひご利用ください。

なお、自己負担限度額は、所得や年齢によって異なるため、令和5年中の収入の申告が必要です。保険料に未納があると認定証を交付できない場合があります。

問 国民健康保険室 ☎724・6734
 FAX 724・6040

「令和6年度国民健康保険料決定通知書」の記載誤りについて

6月14日付で送付した同決定通知書の所得割算出基礎額の説明に誤りがありました。正しくは次のとおりです。お詫びして訂正いたします。

（誤）総所得金額等から基礎控除額を差し引き、千円未満を切り捨てた額（正）総所得金額等から基礎控除額を差し引いた額

なお、保険料の決定額は適正に算定しており影響はありません。

問 国民健康保険室 ☎724・6734
 FAX 724・6040

後期高齢者医療保険料額決定通知書を送付します

令和6年度の保険料を、令和5年中の所得に基づき決定します。保険料額決定通知書及び納入通知書は7月中旬以降に送付します。

なお、今年は2年に一度の保険料率の改定で、府内市町村の保険料は次のようになりました。

$$\text{保険料 (年額)} = \text{被保険者均等割額 (被保険者1人当たり 57,172円)} + \text{所得割額 (被保険者の所得}^{\text{※}} \times \text{所得割率 11.75\%)}$$

※被保険者の所得は、総所得金額などから基礎控除額を差し引いた額です。また、基礎控除額は、地方税法に定める金額で、例えば前年の合計所得が2400万円以下の場合は43万円です

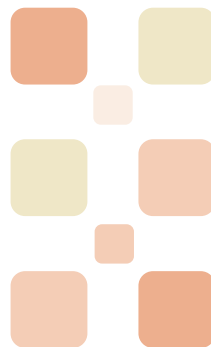
○保険料(年額)の賦課限度額は80万円です(令和6年度において、生年月日が昭和24年3月31日以前または障害認定により資格取得したかたの賦課限度額は、73万円)

○令和5年中の所得が58万円以下のかたの所得割率は、10.94%となります。

保険料のお支払いは、原則年金か

らの差し引き（特別徴収）となります。特別徴収以外のかたは、口座振替または納付書でのお支払いとなります。スマホ決済アプリ（PayPayなど）でのお支払いも可能です。詳しくは、お問い合わせください。

問 介護・医療・年金室 ☎724・6739
 FAX 724・6040



新しい後期高齢者医療被保険者証を送ります

7月下旬に新しい被保険者証(薄緑色)を簡易書留で送ります。届いたときから使用できますので、現在お持ちの被保険者証(橙色の令和6年7月31日期限のもの)は、破棄してください。 ※病院などで支払う自己負担の割合(1割、2割または3割)が変わっている場合がありますのでご注意ください(令和6年度住民税課税標準額で判定)

☎介護・医療・年金室 ☎724・6739 FAX 724・6040

介護保険負担割合証を送ります

介護保険サービスの利用者負担割合は、所得に応じて1割、2割、3割のいずれかです。この負担割合を記載した「介護保険負担割合証」をお持ちのかたには、有効期間を更新したものを7月中旬以降に送付します(有効期間は8月1日～令和7年7月31日)。

介護保険サービス利用時に、サービス事業者やケアマネジャーが負担割合を確認できるよう提示してください。

☎介護・医療・年金室 ☎724・6

860 FAX 724・6040

今月の税金

令和6年度の固定資産税・都市計画税(第2期分)の納期限は7月31日(水)です。

市税のお支払いには、金融機関、コンビニ、郵便局、豊川・止々呂美支所の各窓口のほか、スマホ決済アプリやクレジットカード決済(インターネットによる手続き)、インターネットバンキングが利用できます。また、口座振替もご利用いただけます。詳しくは「地方税お支払サイト」または納税通知書をご覧ください。
☎ 税務室 ☎724・6709 FAX 723・5538

くらし全般

子どもの水難事故を防ぎましょう

これからの季節、川や海など、水辺での事故が危惧されます。特に子どもは水難事故は毎年全国で発生しており、事故を防ぐためには、大人が水辺での危険性を認識することが大切です。家族で川や海へ行ったらきは、決して子どもから目を離さない

いでください。

また、市内には多くの池があり、誤って落ちてしまうと、大人でも簡単に上がることはできません。危ない場所には近づかないよう、家族で話し合っておきましょう。特に、小さな子どもがいる家庭では、日頃から十分注意してください。

☎ 消防署警防第一室・第二室 ☎724・9090 FAX 724・6416

露店開設には消火器の準備と届出を

夏祭りなど多数の人が集まる催しで、火気器具を使う露店などを開設する場合は、消火器の準備と「露店等の開設届出書」の提出が必要です。詳しくは市ホームページ(QRコード)をご覧ください。



☎ 消防署警防第一室・第二室 ☎724・9090 FAX 724・6416

普通救命講習1

時 ①7月7日、8月4日、9月1日(日)・東生涯学習センター②7月21日、8月18日、9月15日(日)・消防本部 いずれも午前9時30分～午後0時30分(応急手当WEB講習受講証明書の取得者は午前10時30分から)

☎ 成人を対象とした心肺蘇生法を中心に、AED(自動体外式除細動器)の使用ほか 定①各10人②各30人(いずれも申込順) ¥無料

☎ 各開催日2日前の正午までに消防署警防第一室・第二室 ☎724・9199 FAX 724・6416

応急手当普及員講習

応急手当の仕方や、指導方法の習得を目的としたもので、修了者には認定証を交付します。

☎ 応急手当普及員になると、自身が所属する団体などで普通救命講習を実施することができます。

☎ 市内在住、在職、在学の18歳以上のかたで、計画的に市内で応急手当に関する講習を実施できるかた 時7月29日(月)～31日(水)午前9時～午後5時(3日間) 所 消防本部 定 30人(申込順) ¥3960円(テキスト代) 申 7月7日(日)までに申込フォーム(QRコード)または電話(午前9時～午後5時)で



☎ 消防署警防第一室・第二室 ☎724・9199 FAX 724・6416



記号の説明 対象 日時・日程 場所 内容 講師 定員 持ち物
 費用 一時保育 申込先・申込方法 問い合わせ先

各種相談窓口

※祝日は特に記載のない限り実施しません

市民相談、市政への要望・苦情

相談先が分からないかたや専門家に相談したいかたは、こちらへご相談ください

市民サービス政策室 / 月～金曜日 8:45～17:15

※弁護士、司法書士などの専門家への相談は、要予約(専門家への相談は、1案件につき1回限り)

☎724-6723 FAX723-5538

子ども

子育てや教育など

子育てに関する相談 子育て支援センター / 月～金曜日 10:00～16:00

☎721-8845 FAX723-5433

小・中学生の教育相談(支援教育を含む)

児童生徒指導室(教育相談) (要予約) / 月～土曜日 9:00～17:00

※臨床心理士などによる面談・電話相談

☎724-6797 FAX724-6010

児童虐待通報

児童相談支援センター / 月～金曜日 8:45～17:15

☎724-6233 FAX721-9907

夜間・休日虐待通告専用電話(大阪府) / 平日夜間、土・日曜日、祝日

☎072-295-8737

高齢者

介護保険や福祉サービス、地域活動、虐待通報など

止々呂美・南・西南小校区 北部・西南高齢者くらしサポート / 月～金曜日 8:45～17:15

☎725-7029 FAX720-5323

箕面・西小校区

西部高齢者くらしサポート / 月～金曜日 8:45～17:45

☎720-5592 FAX720-5593

萱野・北・中小校区

中西部高齢者くらしサポート / 月～金曜日 8:45～17:15

☎727-9510 FAX727-3539

萱野東・豊川南・萱野北小校区 中東部高齢者くらしサポート / 月～金曜日 9:00～17:30

☎727-9511 FAX727-3597

東・豊川北・彩都の丘小校区 東部高齢者くらしサポート / 月～金曜日 8:45～17:15

☎729-1711 FAX730-2230

障害者

福祉サービス、困りごと相談、虐待通報など

地域包括ケア室 / 月～金曜日 8:45～17:15(虐待通報はこちらへ)

☎727-9501 FAX727-3539

ライフタイムミント / 月～土曜日 10:00～18:00

☎720-6806 FAX723-6506

ウイズ / 月～金曜日 9:00～17:00

☎・FAX725-2179

パオみのお / 月～金曜日 9:00～17:30

☎・FAX726-7800

消費生活相談

商品購入や契約上のトラブルなど

消費生活センター / 月～金曜日 9:00～16:00

☎722-0999 FAX723-5538

生活の困りごとや不安を抱えているかた

生活相談、就労相談など

生活相談窓口(総合保健福祉センター内) / 月～金曜日 8:45～17:15

☎727-9515 FAX727-3590

ひきこもり相談窓口(総合保健福祉センター内) / 月～金曜日 8:45～17:15

☎727-9515 FAX727-3590

箕面営業室(就労相談窓口) / 月～金曜日 8:45～17:15

☎724-6727 FAX722-7655

らいとぴあ21 / 火～日曜日、祝日 9:00～17:00

☎722-7400 FAX724-9698

ヒューマンズプラザ / 火～日曜日、祝日 9:00～17:00

☎721-4800 FAX721-3501

人権相談

人権侵害、差別、DVなど

人権相談 人権施策室 / 月～金曜日 8:45～17:15

☎724-6720 FAX725-8360

女性のための相談 人権施策室

※女性相談員が相談を受けます

面接相談(要予約) / 火・金曜日 13:00～16:00

☎724-6943 FAX725-8360

電話相談 / 月・水曜日 13:00～16:00

☎723-3654

外国人生活相談

外国人市民の生活上の困りごとなど

MAFGA Multilingual Consultation Service we offer consultations on issues foreign residents may have to deal with in everyday life

国際交流協会 / 火～日曜日 9:00～17:00 対応言語:日本語、英語、中国語、韓国・朝鮮語、ポルトガル語

個別相談日 火曜日 10:00～14:00 対応言語:日本語、英語、中国語

水曜日 10:00～14:00 対応言語:日本語、英語、中国語、ネパール語、ポルトガル語

土曜日 10:00～14:00 対応言語:日本語、英語、ベトナム語

※水曜日は大阪大学箕面キャンパスで実施 ※他の言語については、お問い合わせください

For more details, please contact MAFGA.

☎727-6912

FAX727-6920

健康・福祉

保険・年金・税

くらし全般

人権文化・スポーツ

人材・意見作品募集

その他

子ども

ペットボトル・不燃ごみ・危険ごみ・大型ごみの収集日

環境整備室 ☎729・2371 FAX729・7337

A 月・木地区			B 火・金地区			
収集地区	7月	8月	収集地区	7月	8月	
あ 粟生外院	12日・26日	9日・23日	あ 粟生間谷西	8日・22日	12日・26日	
			粟生新家			
い 石丸	10日・24日	14日・28日	い 稲	1日・15日	5日・19日	
			今宮			
お 小野原西	12日・26日	9日・23日	お 大字粟生間谷	8日・22日	12日・26日	
け 外院			小野原東	11日・25日	8日・22日	
さ 彩都粟生北	12日・26日	9日・23日	か 温泉町	3日・17日	7日・21日	
			彩都粟生南	上止々呂美	11日・25日	8日・22日
桜	5日・19日	2日・16日	萱野	4日・18日	1日・15日	
桜井			し 下止々呂美	11日・25日	8日・22日	
桜ヶ丘	9日・23日	13日・27日				
せ 瀬川	2日・16日	6日・20日	森町西			
に 船場東	10日・24日	14日・28日	森町中			
			森町南			
は 白島	10日・24日	14日・28日	森町北	せ 船場西	4日・18日	1日・15日
			半町	2日・16日	6日・20日	に 西小路
			如意谷	4日・18日	1日・15日	
			ひ 百楽荘	1日・15日	5日・19日	
			ほ 坊島	4日・18日	1日・15日	
			まみ 牧落	1日・15日	5日・19日	
			箕面	3日・17日	7日・21日	
			箕面公園			

*ごみは出し方を守り、収集日当日の朝9時までに出してください

年金なんでも相談

市内在住、在職、在学のかた
7月12日(金)午後2時〜8時 所らい
とびあ21 令和6年度(7月〜令
和7年6月)の国民年金保険料免除
申請の臨時受付(市内在住のかたの
み。令和5年度分も可)、国民年金や
厚生年金に関する相談(社会保険労

再生資源のキャラバン回収

時所 7月13日(土)午前9時〜11時・西

FAX 724・9698

722・7400

間らいとびあ21 ☎722・7400

保険証、運転免許証など

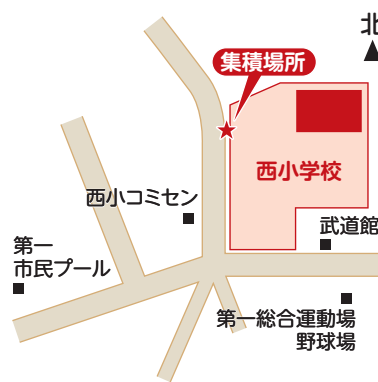
務士による個別相談あり) 基礎

年金番号通知書、年金手帳、本人確

農地に農業用施設を設置する場合は、農業委員会への転用の届出または同委員会の転用許可が必要です。無断で設置すると、撤去を求められる場合がありますので、必ず事前に同委員会へご相談ください。

農地への農業用施設の設置には報告が必要です

※集積場所付近に「キャラバン回収実施中」の旗を設置しています
回収品目や分別方法は市ホームページ(QRコード)で確認してください。
環境整備室 ☎729・2371 FAX729・7337



小学校正門入口付近 古紙・古布などの再生資源を回収

詳しくはお問い合わせいただくか、市ホームページ(QRコード)をご覧ください。
同室 ☎724・6728 FAX722・2466



農地の保全と美しい農景観作りを目的として、レンゲの種子代の一部を補助します。
※道路沿いなど、人目にふれやすい場所にある面積300㎡以上の一団の農地 補助額：大阪北部農業協同組合の販売価格を上限 申請書：農業振興室で配布(市ホームページからダウンロード可) 8月13日(火)までに同室へ ※補助金交付決定前に購入した場合は、補助の対象外となります

農景観作物の種子代を補助します

同委員会事務局 ☎724・6764 FAX722・2466

農地の管理上、同委員会へ設置の報告をしてください。
なお、農業用施設とは、農業用倉庫、ビニールハウス、農作業場など農業経営上必要な施設です。詳しくは、同委員会へお問い合わせください。

記号の説明

対対象 日日時・日程 所場所 内内容 講講師 定定員 持持ち物
費費用 保一時保育 申申込先・申込方法 問問い合わせ先

健康・福祉

保険・年金・税

くらし全般

人権文化・スポーツ

人材・意見・作品募集

その他

子ども

果たしてください 大人の責任 さあ、投票へ!



投票日 **8/25** 期日前投票 **8/19~24**
市長・市議会議員 選挙

勤労障害者・障害者雇用優良事業所を表彰します

市では、毎年「障害者雇用支援月間」の9月に、障害者の社会参加と雇用促進を目的として、表彰を行っています。該当する障害者市民、事業所を推薦してください。

推薦方法：箕面営業室に設置の推薦用紙に必要事項を記入し、7月12日(金)までに同室へ

● 勤労障害者表彰(おおむね5人以内)
 対 7月1日現在、同一事業所に3年以上就労する勤労障害者市民で、意欲的に職務に励んでいるかた

● 障害者雇用優良事業所表彰(おおむね5カ所以内)

対 7月1日現在、市内にあり、勤労障害者市民に配慮した職場環境を整え、1年以上の雇用関係にある勤労障害者がいる事業所

推薦があった中から選考し、9月に表彰を行います。

問 同室 ☎724・6727 FAX 722・7655



人権文化・スポーツ

メイプルホールからのお知らせ

問 同ホール ☎721・2123 FAX 721・0495

第125回めいぷるごにんばやしの会

出演:桂米紫、桂吉弥、桂紅雀、桂まん我、桂ひろば
 ※豪華賞品が当たるスタンプラリーあり
 対 7月16日(火) 18:30 所 メイプルホール大ホール
 料 大人2,000円(会員1,800円)、中学生以下1,000円(会員900円)(全自由席、当日販売のみ)
 ※未就学児は入場不可

第48回ピティナ・ピアノコンペティション

西日本デュオ1地区本選
 対 8月1日(木)・2日(金) 時間未定
 所 メイプルホール大ホール
 料 一般1,100円、ピティナ会員・学生1,000円(全自由席)

*車いすをご利用のかた、または介助者を必要とする場合は、事前にご相談ください
 *割引・優先予約などの特典があるメイプルフレンドにご入会ください
 *団体割引あり(10枚以上、一部対象外の公演あり)
 他のイベントについては、メイプル文化財団ホームページ(QRコード)をご覧ください。



文化芸能劇場からのお知らせ

問 同劇場 ☎726・3000 FAX 726・1500

※各公演の問い合わせ先は、同劇場からお伝えします

劇団「すずしろ」20周年記念公演

いつの日か素敵なホテルで会いましょう
 対 7月20日(土)・21日(日) 11:00、15:30 所 同劇場小ホール
 料 一般2,500円、学生・障害者1,500円(全自由席) ※要予約

バレエ&パフォーマンススラボフ[F夏まつり]

対 7月26日(金) 18:15 所 同劇場小ホール
 料 入場無料(全自由席)

氣志團 -Season 3- 全国ホールGIGツアー

推しの子分 ～転生したら氣志團だった件～
 対 8月10日(土) 17:30
 所 同劇場大ホール
 料 ¥8,969円(全指定席)
 ※3歳未満は入場不可。3歳以上チケット必要

**日本センチュリー交響楽団
定期演奏会市民デー無料ご招待**

市内在住、在職、在学のかた（未就学児は不可。中学生以下は保護者同伴）**時**8月2日(金)午後7時開演
所ザ・シンフォニーホール（大阪市）**定**200人（申込多数の場合抽選）
申7月10日(水)午後5時（必着）までに申込フォーム（QRコード）または往復はがきに申込者と同行者（1人まで）の住所、氏名（ふりがな）、電話番号、勤務先または学校名（市外在住のかたのみ）と「市民デー希望」と明記し、生涯学習・市民活動室（〒562-10003 西小路4-6-11）へ郵送。返信用はがきの表面にはご自身の住所と氏名を記入。詳しくは市ホームページ（QRコード）をご覧ください

※座席は選べません。結果は7月19日(金)（予定）にメールまたは返信用はがきでお知らせします

※申込は1人1回。複数の申込は無効とします



申込フォーム



市ホームページ

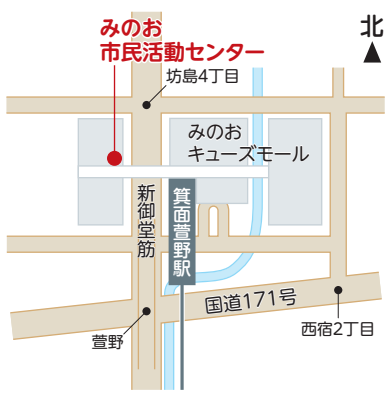
☎同室 724・6729 FAX 724・

6010

**NPOスキルアップ講座
「ホームページをつくってみよう」**

市内で活動する市民活動団体・ボランティアグループのメンバーで、ホームページの新設やリニューアルを担当するかた **時**7月16日・23日(火)午後7時～9時(全2回) **所**みのお市民活動センター **☎**無料ホームページ作成サービス「jimdoo」を使った団体ホームページの作り方を学ぶ **講師** 土井智史さん（淀川界限エリアマネジメント代表） **定**12団体（申込順。1団体2人まで） **¥**1人1000円

申7月1日(月)から同センター☎720・3386 FAX 720・3387



かやのCOCCOストリート

時7月20日(土)午前10時30分～午後3

時30分 **所**かやのさんぺい橋、みのお市民活動センター前 **☎**まち・人・コミュニティの活性化を目的にマルシェ、アート企画、ワークショップなどを開催 **¥**無料（一部有料）

申同センター☎720・3386 FAX 720・3387

**NPOフェスタ2024 出展
団体募集**

市内で活動するNPO、ボランティアグループなど非営利公益市民活動団体 **時**10月27日(日)午前11時～午後3時 **所**かやのさんぺい橋及び周辺 **☎**団体の活動紹介、啓発のための展示・販売、体験コーナーほか（ブース出展） **¥**1000円から（電源使用、備品追加の場合は別途負担あり） **定**20団体程度（申込多数の場合、説明会参加団体を優先の上、抽選）

出展団体説明会：時7月20日(土)午後4時～5時 **所**みのお市民活動センター ※詳しくは7月16日(火)から同センターに設置の募集案内または同日以降に同センターホームページ（QRコード）をご覧ください



申8月10日(土)までに同センター☎720・3386 FAX 720・3387

記号の説明

- 対 対象
- 日 日時・日程
- 所 場所
- 内 内容
- 講 講師
- 定 定員
- 持 持ち物
- 費 費用
- 保 一時保育
- 申 申込先・申込方法
- 問 問い合わせ先

健康・福祉

保険・年金・税

くらし全般

人権文化・スポーツ

人材・意見・作品募集

その他

子ども

講座名・内容
逸翁美術館連携 「いきもの図鑑～浮世絵から探し出せ!～」 時7月24日・31日、8月7日(水)10:30～12:00(全3回) 所 市民会館、逸翁美術館(池田市) 定30人 費1,000円(別途入館料500円)
《こどもプロジェクト》 幼児のための音楽ワークショップ「じゆうなおと」 対1歳6カ月～3歳児と保護者 時8月11日(祝)①10:30～11:15②14:30～15:15 所①西南生涯学習センター②東生涯学習センター 定各10組20人程度 費大人500円、子ども300円
演劇ワークショップ 「登場!人物!全員!悪人!講座」 対中学生以上 時8月13日・27日、9月3日(火)19:00～21:00(全3回) 所西南生涯学習センター 定20人 費1,000円
図書館活用法 一情報検索と図書館利用のコツ～ 対中学生以上 時8月6日(火)10:30～12:00 所船場生涯学習センター 定30人 費無料
《こどもプロジェクト》 めざせ!けん玉マスター 対小学生 時8月7日・14日・21日(水)10:00～11:30(全3回) 所船場生涯学習センター 定20人 費500円

対時所定費表のとおり(申込多数の場合抽選) 締切:7月14日(日) 郵送:はがきに希望講座名、住所、氏名(ふりがな)、年齢、電話番号を記入し、メイプル文化財団(〒562-1000)箕面5-11-23へ。締切日必着 窓口:中央・東・西南・船場生涯学習センター(いずれも祝・休日を除く月曜日休館)、市民会館(第3水曜日休館)の窓口で午前9時～午後5時。申込フォーム(QRコード)か



生涯学習講座「夏の講座」

からも可(締切日の午後5時まで受付) ※各講座の内容など、詳しくは募集要項をご覧ください(同財団ホームページからダウンロード可) ※受講決定通知は、募集締切後にメールまたは郵送します 問メイプルホール ☎721・2123 FAX721・0495

自治会に加入してください!

自治会の結成もお手伝いします!

自治会活動の基本は、住民の安全を守り、安心して地域で暮らしてもらうことです。

地震などの災害時には、最初の数時間の対応が生死を分けると言われています。「遠くの親戚より近くの他人」という言葉がありますが、阪神・淡路大震災や東日本大震災のときも、頼りになったのは、日頃から顔の見える関係にあった隣近所のみなさんでした。

地域の支え合い、助け合いが見直されている昨今、自治会は大変頼りになる存在です。

まだ加入していないかたは、今すぐ自治会係へご連絡ください。お住まいの地域の自治会をご紹介します。近くに自治会がない場合は、結成のご相談をお受けしますので、お気軽にご連絡ください。



自治会に関する情報は、市ホームページ(QRコード)をご覧ください。自治会に関する相談は自治会係へ。



問市民サービス政策室自治会係 ☎724・6179 FAX723・5538

大学連携

大阪青山大学 公開講座 (前期10講座)

時7月24日(水)～9月17日(火)の間で計10講座を開催。詳しくは同大学ホームページ(QRコード)、各公共施設に設置のちらし・ポスターをご覧ください 定各15～40人(いずれも申込順) 費

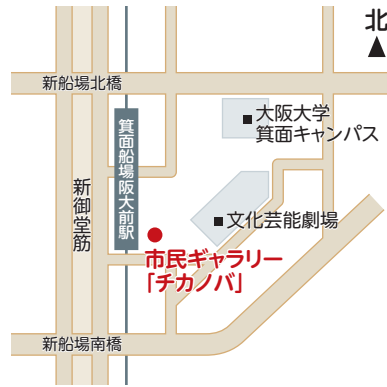


無料(一部実費負担あり) 締切:各講座開催日の5日前 問同大学ホームページから。郵送、ファクスも可 問同大学地域連携課 ☎722・4165 FAX722・5190(平日午前9時～午後5時。8月9日(金)～15日(木)は夏季休業)、文化国際室 ☎724・6769 FAX724・6010

お茶会「チカノバ」

時 7月27日(土)午後2時〜4時、8月8日(木)午後6時30分〜8時30分、8月31日(土)午後2時〜4時、9月14日(土)午後6時30分〜8時30分 **所**市民ギャラリー「チカノバ」 **内**同ギャラリーの活用方法についてアイデアを話し合う **定**各6人(申込順) **各**800円(1ドリンク付き)

申問7月3日(水)から同ギャラリー☎734・8711(水〜日曜日午前10時〜午後6時) **FAX**734・8732



講演会「老若男女みんなで考える地域の防災」

時 7月25日(木)午後2時〜4時 **所**市民会館 **内**災害に強い地域をつくる地域防災について学ぶ **講**相川康子さん(NPO政策研究所専務理事)

定50人(申込順) **料**無料 **保**1歳6カ月〜就学前(定員5人。申込順。7月12日(金)締切) **申**7月1日(月)から申込フォーム(QRコード)または電話、ファクスで



問人権施策室☎724・6720 **FAX**725・8360

国際交流協会の催し

●食でつながる、このひと、この世界
時 7月23日(火)午前10時30分〜正午、午後1時30分〜3時 **所**キューズブリッジ(みのおキューズモール内)
内コムカフェのシェフとの多文化座談会 **講**ヘバ・ジャマジュマさん(シリア出身) **定**各5人(申込順) **料**各550円(ドリンク・お菓子付き) **申**7月1日(月)から申込フォーム(QRコード)で



●多文化体験・交流・学びクラブ「まぶがっこ」
対小学生 時 ①7月23日(火)②7月24日(水)③7月25日(木)④7月26日(金)午後2時〜4時 **所**①②多文化交流センター③④船場図書館 **内**地域の外国人市民と交流し多文化を体験する。今回は、モンゴル、韓国、イラン、タイの遊びの紹介と絵本の読み聞かせ

講①③ウルジーバダラフ・オトゴンスレンさん(モンゴル出身)、洪美羅さん(韓国出身)②④ファテム・モタバリプールさん(イラン出身)、中川ナパライーさん(タイ出身) **定**各15人(申込順) **料**無料



申7月1日(月)から申込フォーム(QRコード)で(複数日程申込可)

問国際交流協会☎727・6912 **FAX**727・6920

らいとぴあ21の催し

●まなびカフェ

時 ①7月7日(日)午後1時30分〜3時30分②7月21日(日)午後1時30分〜3時 **内**講①男性向け料理教室・tomosonさん(食品ロスゼロ料理アドバイザー)②ダイバーシティーカフェ「タイの文字を習って書いてみよう!」・村上忠良さん、日向伸介さん、センチアーン・ラッタナセリウウォンさん、パーサポン・ピウポーチャイさん(いずれも大阪大学教員) **定**①10人②30人(いずれも申込順) **料**①1000円(65歳以上500円)②無料(別途飲み物代200円程度) **申**電話または申込フォーム(QRコード)から



●うたごえ喫茶

時 7月31日(水)午後2時30分〜4時 **内**ピアノ演奏で懐かしい歌を歌う **講**田中良和さん(テノール歌手)、小場真由美さん(ピアニスト) **定**50人(7月17日(水)から申込順) **料**300円

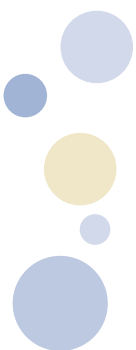
いずれも **所**らいとぴあ21 **申**問らいとぴあ21☎722・7400 **FAX**724・9698



郷土資料館の臨時休館

設備点検のため7月13日(土)は休館します。

問同館☎736・9370 **FAX**736・9410



記号の説明

- 対対象 時日時・日程 所場所 内内容 講講師 定定員 持持ち物
- 費用 保一時保育 申申込先・申込方法 問問い合わせ先

郷土資料館の催し

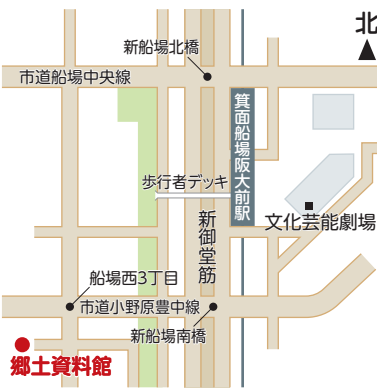
●企画展「戦時生活資料展」

時7月26日(金)～9月16日(祝)午前10時～午後5時(月曜日休館(祝・休日の場合は翌平日)) 内戦時中に使われていた生活道具や、出征兵士の所持品、当時のようすが分かる写真パネルなどを展示

●夏休みイベント「親子で郷土玩具パタパタをつくる」

対小学生以上の親子 時8月4日(日)午後1時30分～2時30分 内身近にある材料を使い、学芸員と一緒に工作 定15組(申込多数の場合合抽選) 申7月2日(火)～28日(日)に申込フォーム(QRコード)または同館へ電話でいずれも所同館 無料

問同館 ☎736・9370 FAX736・9410



健康・福祉

保険・年金・税

くらし全般

人権・文化・スポーツ

人材・意見・作品募集

その他

子ども

大学連携

マンスリー多文化サロン ベトナム編

時7月18日(木)午後7時～8時 所オンライン参加または大阪大学箕面キャンパス 内高齢化が進むベトナムの課題 講ファン・ティ・ミー・ロアンさん(同大学准教授) 無料 申オンライン参加は7月15日(祝)までに申込フォーム(QRコード)から。会場参加は申込不要。詳しくは同大 学外国語学部ホームページ(QRコード)をご覧ください



申込フォーム



同学部 ホームページ

第一・第二市民プールオープン

時7月1日(月)～8月31日(土)午前10時～午後5時 料1回210円(中学生以下100円、3歳以下・障害のあるかたと介助者は無料) ※小学3年生以下は保護者同伴(大人1人につき子ども2人まで)

問同大学同学部 ☎730・5013、文化国際室 ☎724・6769 FAX724・6010

※大プール(第一のみ)には身長・年齢制限あり

●無料開放デー

対市内在住、在学の中学生以下のかた 時7月22日～8月19日の毎週月曜日 問第一市民プール(武道館) ☎721・7979 FAX724・4030、第二市民プール(第二総合運動場) ☎729・4558 FAX728・3772

夏休み水泳教室

対年長～小学3年生 時①7月29日(月)～31日(水)②8月19日(月)～21日(水)③

7月24日(水)～26日(金)午前9時～10時 所①②第一市民プール③第二市民プール 内泳ぎが苦手な子ども向けの教室。水に慣れることからクロールまで 定①②各10人③8人(いずれも申込順) 持水着、スイミングキャップ、ゴーグル(あれば) 料各3750円 申7月1日(月)から各開催場所の窓口または電話で

問第一市民プール(武道館) ☎721・7979 FAX724・4030、第二市民プール(第二総合運動場) ☎729・4558 FAX728・3772

スポーツ教室

市内在住、在職、在学のかた
 申7月1日(月)から各開催場所へ(9:00~21:00。申込順)
 問スカイアリーナ ☎724・3440 FAX724・3360
 武道館 ☎721・7979 FAX724・4030
 第二総合運動場 ☎729・4558 FAX728・3772

他にも100以上の教室を開催しています。詳しくはミズノホームページ(QRコード)をご覧ください。
 ※各教室とも初回のみ体験可(有料)
 ※各教室とも休館日(第4木曜日)は実施しません
 ※祝日の場合はお問い合わせください



教室名	対象	日時	場所	内容	料金
新しい教室&おすすすめ教室 肩甲骨ストレッチヨガ	16歳以上の女性	8月7日~28日の水曜日 13:15~14:15	スカイアリーナ	肩甲骨を動かして代謝を上げ、 血行を良くする	4,640円
		8月7日・21日・28日(水) 19:40~20:40			3,480円
座ってできる運動教室	60歳以上	8月2日~9月27日の金曜日 15:00~16:00	武道館	普段使わない筋肉をトレーニングし、日常生活をより活動的にする	4,620円
幼児のための運動遊びA	年少	8月2日~9月27日の金曜日 15:30~16:15		遊びの中から体を動かす楽しさを学び、集団行動を通して友達とのコミュニケーション力を育む	6,400円

教室名	対象	日時	場所	料金
ボディリセット骨盤調整ヨガ	18歳以上の女性	7月2日~9月24日の火曜日13:15~14:15		12,240円
ミズノバドミントン(初・中級)	18歳以上	8月1日~29日の木曜日8:45~10:00	第二総合運動場	5,400円
ミズノバドミントン(上級)		8月1日~29日の木曜日10:15~11:45		7,080円
リラクソヨガ	大人の女性(高校生も可)	8月6日~27日の火曜日12:15~13:15	スカイアリーナ	4,640円

教室名	対象	日時	場所	料金
子ども向け教室 インドアテニス②	中学生以上の初心者(硬式)	8月7日~28日の水曜日19:20~20:50	スカイアリーナ	4,230円
幼児体操A	年中~年長	7月2日~9月24日の火曜日15:20~16:20	第二総合運動場	9,600円
		7月4日~9月19日の木曜日15:20~16:20		7,200円
チアリーディングC	年中~小学1年生	8月5日~26日の月曜日15:45~16:45		各3,870円
チアリーディングD	小学2年~6年生	8月5日~26日の月曜日16:45~17:45		
スポンジテニスB	小学生	8月2日~30日の金曜日16:45~17:45	スカイアリーナ	5,640円

総合型地域スポーツクラブ 箕面東コミスポ

問保健スポーツ室 ☎724・6998 FAX724・6010

内容	対象	日時(7月)	場所
陸上	年長~小学生	20日(土)10:00~11:00	豊川南小学校
ポッチャ★	年長~大人	19日(金)19:00~19:50	豊川北小学校
BMXフラットランド★		11日(木)17:10~17:40	みのおキューズモール
ドッジビー		13日(土)11:00~11:50	萱野東小学校
スナッグゴルフ★		6日(土)10:00~11:00	豊川南小学校
スポーツチャンバラ★		14日(日)10:00~10:50	東小学校
バスケであそぼ★		3日(水)18:30~19:20	彩都の丘学園
卓球★		7日(日)10:00~10:50	萱野東小コミセン
スポンジテニス★	小学生以上	22日(月)19:00~20:00	東小学校
キンボール★		5日(金)19:00~19:50	豊川北小学校
ノルディックウォーク★	大人	21日(日)16:00~17:00	豊小北門集合
カントリーラインダンス★		11日(木)15:30~16:30	東小コミセン
ヨーガ★		20日(土)13:00~14:00	四中開放教室
整体操		28日(日)15:30~16:30	豊川南小コミセン

いずれも受付...15分前から 費用...大人500円、18歳以下300円(会員は無料。用具の無料貸出あり) ※要申込
 ★印の催しは別の日時・場所でも実施。

他に、かけっこ教室、ふらばーるバレエボール、バドミントンほか。プログラムは変更する場合があります。詳しくはお問い合わせいただくか、市ホームページ(QRコード)内の「箕面東コミスポカレンダー」をご確認ください。



総合型地域スポーツクラブ 箕面SC

問保健スポーツ室 ☎724・6998 FAX724・6010

内容・対象	日時(7月)・場所	費用(1回)
フットサル個人参加型 中学生以上	時毎週月曜日19:00~20:50 所第五中学校	大人400円 中学生300円 (初回体験無料)
リフレッシュヨガ★ 中学生以上	時25日(木)14:15~15:15 所みのお市民活動センター	各1,500円
シニア向けピラティス★ 中学生以上	時①6日(土)10:45~11:45②12日・19日・26日(金)16:00~17:00③12日・26日(金)13:15~14:15 所①萱野東小学校②みのお市民活動センター	
ひめトレ★ (骨盤底筋トレーニング) 中学生以上	時①3日・31日(水)9:10~9:55②5日・12日・19日・26日(金)14:30~15:15③6日・20日(土)9:50~10:35④11日(木)・14日(日)9:50~10:35⑤25日(木)9:15~10:00⑥25日(木)16:10~16:55 所①②⑥みのお市民活動センター③萱野東小学校④⑤彩都の丘コミセン	1,000円

年会費...大人4,000円、中学生以下3,000円(保険料込)
 ★印の催しは箕面SCホームページ(QRコード)から要申込

他に、赤ちゃん連れママの体幹トレーニング、体幹トレーニング、ストレッチ、ゴスペルサークル、山歩きサークル、チアリーディング(年長~小学6年生)ほか。詳しくは同クラブホームページをご覧ください。



記号の説明

対 象 日 時 ・ 日 程 所 場 所 内 容 講 師 定 員 持 ち 物
 費 用 一 時 保 育 申 込 先 ・ 申 込 方 法 問 問 い 合 わ せ 先

スポーツのつどい中止のお知らせ

次のつどいは、各種大会及び行事などのため中止します。

●スカイアリーナ▽バドミントン、卓球・7月30日(火) ●第二総合運動場▽バドミントン・7月6日(土)・15日(祝)

問同アリーナ ☎724・3440 FAX724・3360、同運動場 ☎729・4558 FAX728・3772

図書館の催し

いずれも ¥無料

●西南図書館映画会

時7月3日・10日・17日・24日・31日(水)午前10時30分 所西南図書館

内子ども映画会：10日「忍たま乱太郎の宇宙大冒険Withコズミック

フロント☆NEXT」、17日「ふしぎ駄菓子屋 銭天堂」、24日「かがみの孤城」、31日「シルバニアファミリーフレアのハッピーダイアリー」
 大人映画会：3日「深夜食堂」 ※詳しくは館内の掲示または図書館ホームページ(QRコード)をご覧ください



定各50人程度(当日先着順)

問西南図書館 ☎725・1021 FAX

725・6722

●スマートフォン体験講座 基礎編

対スマホをもっと活用したいかた

時7月17日(水)午後2時〜4時 所船

場生涯学習センター 内体験用スマ

ホで基本操作や電子図書館の利用方

法などを学ぶ 携携帯電話会社スマ

ホアドバイザー 定20人(申込順)

申問7月2日(火)午前10時から中央

図書館 ☎722・4580 FAX724・

9697

●電子図書館・WEBサービス使い方講座

対市内在住のかた 時7月23日(火)午

後2時〜4時 所中央図書館 定5

人(申込順) 携スマホやタブレット

申問7月2日(火)午前10時から中央

図書館 ☎722・4580 FAX724・

9697

中央図書館で約5万点の歴史的音声聞くことができます

国立国会図書館が配信する明治末

期〜昭和30年頃の落語や詩吟、シャ

ンソンなどの音楽や演説など約5万

点を中央図書館の専用パソコン端末

で聞くことができます(1人1時間)

利用受付は閉館の30分前まで。ぜひ

ご利用ください。

対市内在住、在職、在学中、市立図

書館の貸出券をお持ちのかた ¥無料

問中央図書館 ☎722・4580 FAX

724・9697

人材・意見・作品募集

市職員

募集職種：障害支援区分認定調査員、

いじめ相談支援員、支援教育看護支

援員、放課後児童支援員、小学校講

師(授業支援員) 募集案内など：市

ホームページ(QRコード)

に記載の各職種のリンク先

からダウンロード。市役所

でも配布 ※国籍は問いません。申

込方法など詳しくは募集案内をご覧

ください

問人事室 ☎724・6707 FAX72

3・2096、支援教育看護支援員、

放課後児童支援員、小学校講師(授

業支援員)については教職員人事部

☎724・6997 FAX724・60

10

医療保健センター職員(パート)

ト)

応募資格：臨床検査技師の免許また

は超音波検査士(消化器または健診)

の資格を有し、実務経験があるかた
 業務内容：健診業務(腹部超音波検査)
 人数：若干名 勤務日・時間：月〜木曜日のうち週1〜3日午前8時45分〜正午(シフト制) 時給：2

250円 申随時受付。同センター

事務局へ電話または電子メールで申

し込みの上、履歴書を提出(郵送、電

子メール可) 選考：面接により随

時 採用予定：随時

問同センター ☎727・9555(午

前10時〜午後4時30分) FAX727・

3532



健康・福祉

保険・年金・税

くらし全般

人権文化・スポーツ

人材・意見・作品募集

その他

子ども

果たしてください 大人の責任 さあ、投票へ!

投票箱

期日前投票
投票日 8/25 8/19~24
市長・市議会議員 選挙

市立病院職員 (会計年度任用職員)

職種：①薬剤師②看護師③看護補助
人数：若干名 **応募資格**：①薬剤師免許②看護師免許を有するか③なし **職務内容**：①調剤業務など(日勤・夜勤・宿直・夜勤専従も可)②外来業務(日勤・夜勤)、手術室業務(日勤)、急性期病棟業務(日勤・夜勤)③物品の搬送・補充、配膳、ベッドメイキング **時給**：①2060円〜2360円(経年数による)②1868円(消化器内視鏡技師の資格を有するかは1918円)③1160円〜1

260円(経年数による) **申随時**

受付 ※まずは電話でご連絡ください。詳しくはお問い合わせいただくか、同病院ホームページ(QRコード)をご覧ください



同病院人事室 ☎728・2034 FAX728・8232

支援教育支援員 (会計年度任用職員)

職種内容：市立小・中学校における支援が必要な児童・生徒の生活サポートや学習支援ほか **応募方法**：人事室に設置の登録申請書(市ホーム

ページからダウンロード可)に必要事項を記入し、人権施策室へ提出
任用：面接により随時
同室 ☎724・6921 FAX725・8360

自衛官

対①海上自衛隊18歳〜22歳、航空自衛隊18歳〜23歳②18歳〜32歳の男女(32歳のかたは要問い合わせ) **内**

①航空学生②一般曹候補生③自衛官候補生 ※その他の募集種目については、お問い合わせください **受付**：①7月1日(月)〜9月5日(木)②7月1日(月)〜9月3日(火)③随時

同自衛隊豊中募集案内所 ☎FAX06・6843・8400

箕面産の野菜を使ったおにぎりランチの写真

対市内在住、在職、在学のかた **内**おにぎりを主食とする、箕面産の野菜を使ったランチの写真 ※応募写真は、全て「おにぎりランチブログ」で紹介するほか、食育フェア(11月30日(土)開催予定)で展示し、来場者投票で上位10作品に記念品を贈呈 **申**7月1日(月)〜9月30日(月)に申込フォーム(QRコード)から ※詳しくは市



ホームページをご覧ください
同箕面産と食の推進室 ☎724・6159 FAX722・2466

第67回箕面市民展

対市内在住、在職、在学の満15歳以上のかた(中学生を除く。市内で活動する各部門の教室・サークルなどに属しているかたも可) **部門**：絵画・彫塑、写真、工芸、書 **開催期間**：11月23日(祝)〜12月1日(日) **所**箕面文化・交流センター南館(旧なか幼稚園) ※表彰式は12月1日にメ

イプルホールで開催 **作品搬入**：11月17日(日)午前10時〜午後2時 **申**7月上旬以降に各公共施設に設置する出品申込書(メイプル文化財団ホームページ)からダウンロード可)に記入し、10月17日(木)〜30日(水)(消印有効)に市民会館(T56210003西小路41611)へ郵送、持参または申込フォーム(QRコード)から



※詳しくはお問い合わせください
同同会館 ☎723・2525 FAX723・2526



市では、小学校(北小校区はメイプルホール、萱野北小校区は第二中学校)を災害時の避難所としています

記号の説明

対対象 日日時・日程 所場所 内内容 講講師 定定員 持持ち物
費費用 保一時保育 申申込先・申込方法 問問い合わせ先

防火図画と習字

対市内在学の小・中学生 **内**火災予防を呼びかけ、防火意識を高める作品（未発表で応募者本人作成のもの）
図画：四つ切り画用紙（作品には防火標語や氏名などの文字を入れな
 い）。作品の裏面に学校名、学年、氏名を記入 **習字**：用紙は半紙、半切4分の1または半切。作品の左に学校名、学年、氏名を記入 **申**通学している学校へ提出（締切は各学校へお問い合わせください）
問消防本部予防室 ☎724・9995 FAX724・3999

明るい選挙啓発ポスターコンクール

対市内在住、在学の小・中・高校生 **内**明るい選挙の呼びかけを自由に表現するポスター1人1作品 **大きさ**：四つ切りか八つ切り、またはそれに準じる大きさ。画材は自由（紙や布など） **申**9月6日（金）（必着）までに、作品の裏面右下に学校名、学年、氏名（ふりがな）を記入し、市選挙管理委員会事務局または通学している学校へ提出（締切は各学校へお問い合わせください） ※入選者には賞状・副賞あり。入選作品は府の選

考後、全国審査へ進みます
問同事務局 ☎727・9561 FAX727・9579

「社会を明るくする運動」作文コンテスト

7月は「社会を明るくする運動」の強調月間です。犯罪や非行の防止と罪を犯した人の更生について理解を深め、犯罪や非行のない明るい社会を築こうとする全国的な運動です。

●作文コンテスト

対市内在学の小学4年生～中学生 **内**同運動の趣旨を理解し、家庭・学校生活での体験をもとに、犯罪・非行のない地域社会づくりや、犯罪・非行をした人の立ち直りについて考えたことなど **用紙**：400字詰め原稿用紙3～5枚程度 **申**通学している学校へ提出（締切は各学校へお問い合わせください） ※市及び府の選考後、全国審査へ進みます

●おあしす運動

時7月5日（金）午前7時30分～8時30分 **所**市立小・中学校の校門前及び通学路 **内**子どもたちに「おはようございます」などと声をかけて、登校時の安全を見守る ※申込不要。詳しくはお問い合わせください
問同運動推進委員会（健康福祉政策

室内） ☎727・9513 FAX727・3539

その他

歩行者天国の実施及びオレンジゆるるバスの迂回運行について

大阪船場繊維卸商団地協同組合による歩行者天国「サマーフェスティバル Hokoten」を実施します。
時7月6日（土）午前11時～午後4時 **所**市道船場中央線（船場東交差点～船場東3丁目交差点） ※午前10時

～午後5時は、同区間への自動車、二輪車、自転車の進入禁止

このため、オレンジゆるるバスの黄ルートは「船場団地」バス停には停車せず、迂回して運行します。詳しくは市ホームページ（QRコード）をご覧ください。



ご不便をおかけしますが、ご理解とご協力をお願いします。

問文化国際室 ☎724・6769 FAX724・6010、交通政策室 ☎724・6746 FAX722・7655

健康・福祉

保険・年金・税

くらし全般

人権文化・スポーツ

人材・意見作品募集

その他

子ども

大七日市 7月7日(日)
10:00から 雨天一部中止

場所 阪急箕面駅周辺商店街・滝道
お得な商品の販売や、箕面の民話紹介などのイベントでにぎわいます。

振る舞い生ビール 時17:00から 先着50人
みのお本通り商店街ビアガーデン 時17:00~20:00 ※雨天中止
商店街自慢のフードが並びます!

箕面FMまちそだて株式会社 ☎724・5151 FAX721・1788

奇数月の第2土曜日開催! **Sakurai marché**
桜井マルシェ ~日暮れてNIGHT~
7月は夕方にスタート!
7/13(土) 15:00~20:00 ※雨天中止
阪急桜井駅前広場・プロムナード

桜井マルシェは、日々の暮らしが楽しくなる雑貨や手作りの逸品、こだわりのフードなどのお買物が楽しめるイベントです。

詳しくはQRコードまたは「桜井マルシェ」で検索

エネルギー・食料品などの物価高騰による負担増を受け、令和6年度分の住民税が非課税の世帯または住民税(均等割のみ)が課税の世帯へ「緊急支援給付金(1世帯当たり10万円)」を支給します。また、18歳まで(18歳に達する日以降最初の3月31日まで)の児童を扶養している世帯は、児童1人当たり5万円を加算して支給します。 ※令和5年度に「住民税非課税世帯向け緊急支援給付金」または「住民税(均等割のみ)課税世帯向け緊急支援給付金」を受給した世帯(未申請及び受給を辞退した世帯を含む)は対象外

①確認書が届く世帯：基準日(令和6年6月3日)時点で市に住民登録があり、世帯全員の令和6年度分の住民税(均等割)が非課税である世帯または世帯全員が令和6年度分の住民税(所得割)が非課税で、うち少なくとも一人が住民税(均等割のみ)が課税される世帯

申請方法(オンライン可)：6月28日から順次郵送している確認書の記載事項を確認し、オンライン申請または同封の返信用封筒で返送 ※オンライン申請について、詳

緊急支援給付金(新たな住民税非課税世帯等向け)について

詳しくは同封のちらしをご覧ください

②申請書の提出が必要な世帯：①の対象世帯のうち、令和6年6月4日~8月31日の間に出生した児童を扶養している世帯、あるいは基準日時時点で配偶者などからの暴力などを理由に市に避難しているかたで、事情により住民登録ができない、かつ世帯全員の令和6年度分の住民税(均等割)が非課税の世帯または世帯全員の令和6年度分の住民税(所得割)が非課税で、うち少なくとも一人が住民税(均等割のみ)が課される世帯

申請方法：7月1日(月)以降に申請の意思を総務室給付金グループへ電話で。その後、市から郵送する申請書に必要な事項を記入し、証明書などと併せて9月30日(月)(消印有効)までに返送

いずれも給付金額：1世帯当たり10万円、18歳までの児童を扶養している世帯は児童1人当たり5万円

詳しくは同グループへお問い合わせください。

※令和6年度分の住民税が課税されているかたの扶養親族などからなる世帯、物価高騰対応重点支援地方交付金を基つき支給される緊急支援給付金を他の市町村から既に受給している世帯は対象外

ちや病院
ヒューマンズプラザのおもちゃ病院

7月6日、8月3日(土)午前10時~正午 同プラザ 簡単なおもちゃの修理 無料(一部実費負担あり) 同プラザ ☎721・4800 FAX721・3501

サマージャンボ宝くじなどを発売

サマージャンボ宝くじの当選金は、1等・前後賞合わせて7億円です。サマージャンボミニ3000万円も同時発売されます。

収益金は、市町村の明るく住みよいまちづくりに使われます。お求めは府内宝くじ売場で。宝くじ公式サイトでも購入できます。

発売期間：7月8日(月)~8月8日(木)
抽選日：8月23日(金)

図財政経営室 ☎724・6708 FAX723・2096、府市町村振興協会 ☎6941・7441

※この給付金で、市がATMの操作や手数料などの振り込みをお願いすることは、絶対にありません。振り込み詐欺には十分ご注意ください

同グループ ☎724・6809 FAX724・6781

災害時の情報は、**タッキー816 (FM81.6)** で!

パソコンやスマホ(QRコード)でもお聴きいただけます



記事の説明

対対象 日日時・日程 所場所 内内容 講講師 定定員 持持ち物
 ¥費用 保一時保育 申申込先・申申込方法 問問い合わせ先

健康・福祉

保険・年金・税

くらし全般

人権文化・スポーツ

人材・意見作品募集

その他

子ども

マイナンバーカードの申請を
サポートします

市内の公共施設や商業施設などで申請用顔写真の無料撮影や、交付申請書の作成をサポートします。また、5人以上の団体または外出が難しいかたは、ご希望の場所までお伺いします。専用コールセンター（☎050・35335・0201）へご相談ください。

日時	場所
7月6日(土)・7日(日)10:00~15:00	ダイエー桜井駅前店
7月9日・23日(火)10:00~15:00	豊川支所
7月13日(土)10:00~15:00	阪急オアシス箕面店
7月14日(日)・15日(祝)10:00~15:00	メイプルホール
7月20日(土)・21日(日)10:00~15:00	イオンスタイル箕面
7月27日(土)・28日(日)10:00~15:00	西南図書館

対市に住民登録があり、初めてマイナンバーカードを作るかた（既に申

請済みのかたは対象外）**時**所表のとおり ※申込不要

今後の開催予定など、詳しくは市ホームページ（QRコード）をご覧ください。



問戸籍住民異動室 ☎724・6725
 FAX 724・0853

定額減税しきれないと見込まれるかたへの給付金（調整給付金）

総合経済対策における物価高への支援の一環として、納税者及び同一生計配偶者または扶養親族1人につき、4万円（令和6年度の所得税から3万円、令和6年度分の個人住民税所得割から1万円）の定額減税が行われます。

その際、定額減税しきれないと見込まれるかたに対しては、その金額を1万円単位に切り上げて算定した「調整給付金」を支給します。

対所得税、個人住民税所得割の少なくとも一方を納め、定額減税しきれない額が生じることが見込まれるかた **申請方法**：7月中旬から順次郵送する確認書の記載事項を確認し、同封の返信用封筒で返送。詳しくは同封の案内をご覧ください

なお、住民票に記載の住所と現住所が異なるかたは、7月29日(月)以降

に確認書送付先変更の意思を総務部給付金担当へ電話でご連絡ください。その後、市から郵送する確認書送付先変更届に必要事項を記入し、証明書などと併せて9月30日(月)（消印有効）までに返送してください。

詳しくは同担当へお問い合わせください。 ※この給付金で、市がATMの操作や手数料などの振り込みをお願いすることは、絶対にありません。振り込め詐欺には十分ご注意ください

問同担当 ☎724・6809 FAX 724・6781

星を観る会

対彩都の丘学園校区の小・中学生またはその保護者（小学生は保護者同伴） **時**7月17日(水)午後7時30分～8時30分（天候により中止の場合は午後5時に市ホームページ（QRコード）に掲載） **所** 同学園大グラウンド **料** 無



料（当日直接会場へ） ※詳しくはお問い合わせいただくか、市ホームページをご覧ください
 問教育センター ☎724・6796
 FAX 724・6010

総合保健福祉センターの催し

●ベガ・ムジーク リクエスト歌声
広場

時7月18日(木)午後1時～2時 **内**ピ
 アノ、リクエスト曲の伴奏

●ムジカリベロ・コンサート

時7月20日(土)午後1時～3時 **内**フ
 オークソング、ニューミュージック
 ほか

いずれも**所**同センター **料**無料（当日直接会場へ）

問健康福祉政策室 ☎727・9512
 FAX 727・3539

要議決
公共施設の指定管理者を募集

市では、次の各公共施設について、サービスの向上と効率的な管理・運営をはかるため、指定管理者を募集します。

いずれも指定期間：令和7年4月1日～令和12年3月31日(5年間) 応募資格：法人その他の団体、複数の法人などにより構成される団体 選定：書類審査、プレゼンテーション、ヒアリング ※応募は郵送不可

●中央・東・西南生涯学習センター
所在地：▽中央生涯学習センター・箕面5-11-23▽東生涯学習センター・粟生間谷西3-1-13▽西南生涯学習センター・瀬川3-2-15
事業概要：各センターの運営や施設などの利用・維持管理に関すること、生涯学習講座の実施に関する業務ほか

か 募集要項の配布：7月8日(月)～22日(月) 説明会・施設見学会：7月29日(月)～(7月22日(月)までに要申込) 応募期間：8月13日(火)～20日(火)
※詳しくは市ホームページ(ジ(QRコード)をご覧ください)

申請生涯学習・市民活動室 ☎724・6729 FAX724・6010



●萱野中央・桜ヶ丘人権文化センター
所在地・施設概要：▽萱野中央人権文化センター(らいとぴあ21)・萱野1-19-4・会議室、和室、ホール、体育館、グラウンド、事務室ほか▽桜ヶ丘人権文化センター(ヒューマンスプラザ)・桜ヶ丘4-19-3・会議室、和室、工芸室(陶芸窯)、事務室ほか

事業概要：人権啓発・調査研究、講座・教室などの開催、市民の自主的活動及び交流の促進、同和問題の解決に資する生活相談 福祉・青少年の健全育成に関すること、施設の利用・維持管理に関することほか

募集要項の配布：7月8日(月)～19日(金) 説明会：7月24日(水)～(7月19日(金)までに要申込) 応募期間：8月19日(月)～23日(金)

●市民会館・メイプルホール
所在地：▽市民会館(会議室棟)・西小路4-16-1▽メイプルホール・箕面5-11-23
事業概要：文化ホールの運営に関する業務、施設などの利用・維持管理に関する業務、芸術文化事業に関する業務ほか

募集要項の配布：7月8日(月)～22日(月) 説明会・施設見学会：7月29日(月)～(7月22日(月)までに要申込) 応募期間

申請生涯学習・市民活動室 ☎724・6729 FAX724・6010

：8月13日(火)～20日(火)
※詳しくは市ホームページ(ジ(QRコード)をご覧ください)

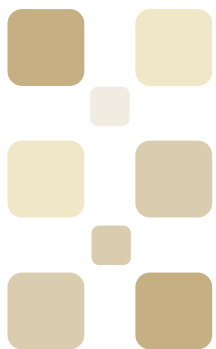


申請生涯学習・市民活動室 ☎724・6729 FAX724・6010

洗車の汚水処理、DIYの廃棄物処理に注意してください

自宅で洗車やDIYなどを行う際、洗剤をすすいだ水や、塗料、モルタルを洗い流した水を側溝に流すと、排水処理がされないまま川に流れてしまい、土壌汚染や水質汚濁などの原因になります。洗車はガソリンスタンドや洗車場など、排水設備の整った場所を利用してください。また、残った塗料は新聞紙や布に吸着させてごみとして捨て、モルタルは産業廃棄物として法律に基づいて処理をしてください。

下水道室 ☎724・6753 FAX722・7413



ラジオ・スマホ・パソコンでお聴きいただけます

ラジオで聴く

ラジオの周波数をFM81.6に合わせてください。

スマホ・パソコンで聴く



スマホはQRコードから

728・3210 FAX728・3733 タッキー816 検索Q
タッキー81.6みのおエフェム 番組紹介

みのたんらじお 毎週土曜日午前11時から
メイプルホールロビーほかから生放送

放送日時	ゲスト・内容
7月 6日(土)	市道船場中央線の歩行者天国 「サマーフェスティバルHokoten」から
7月13日(土)	東こぼとこども会
7月20日(土)	ネイチャーこども会
7月27日(土)	箕面観光ボランティアガイド 榊原恵子さん

上記の内容はホームページからライブ映像がご覧いただけます

災害時は緊急放送を行います

箕面の天気や市内の交通情報、ごみ出しのお知らせなどの生活情報のほか、地震・台風・豪雨・大規模火災などが発生したときは、通常の放送を中断して市内の状況をお知らせします。

緊急地震速報

箕面市で震度4以上の地震が予想される場合に放送します

記号の説明

対対象 時日時・日程 所場所 内内容 講講師 定定員 持持ち物
費費用 保一時保育 申申込先・申込方法 問問い合わせ先

要議決 市議会の議決が前提となります

健康・福祉

保険・年金・税

くらし全般

人権文化・スポーツ

人材・意見作品募集

その他

子ども

府では、府内居住の子どもたちを
 大阪・関西万博の会場に招待するこ
 とを決定しました。詳しい情報は、7
 月1日(月)から特設サイト
 (QRコード)で随時更新さ
 れます。 ※申請受付は9
 月13日(金)から同サイトで
 また、市も独自に市内居住の子ど
 もたちを招待します。詳しくは、市
 ホームページ(QRコード)
 や、もみじだより9月号で
 お知らせします。
 府万博子ども招待コールセンター
 ☎067526・3090(月)金曜
 日午前9時～午後6時)、箕面営業室
 ☎724・6727 FAX722・76
 55



大阪の子どもたちを万博会場へご招待!

箕面市主催ボートレース

GⅢ 第35回
アサヒビールカップ

7月10日(水)～15日(祝)

ボートレース事業局企画室

☎724・6721

開催中…☎066682・6255



大阪・関西万博の前売チケットを販売中

同万博では、世界160カ国を超
 える各国のパビリオンや最新技術な
 どを体験できます。チケットは、会
 期中に購入するよりお得な前売チケ
 ットをお勧めしています。
 会期：令和7年4月13日(日)～10月
 13日(祝) 所 夢洲(大阪市)
 購入方法など詳しくは、2025
 年日本国際博覧会協会ホ
 ームページ(QRコード)を
 ご覧ください。



子ども

子ども(子育て世帯)への
府食費支援事業

府では、府内在住の18歳以下の子
 どもや、妊婦のかたを対象に食費支
 援を行っています。5000円相当
 の米または食料品を給付します(要
 申請)。
 対申請時点で府内に居住し、次のい

くらし全般

人権文化・スポーツ

人材・意見作品募集

その他

子ども

ずれかに該当するかた①平成18年4
 月2日以降生まれ②妊娠している
 (申請時点で妊娠している証明が必
 要) 申9月2日(月)までに
 特設サイト(QRコード)か
 ら
 詳しくは特設サイトをご覧ください。
 府子ども食費支援事業コー
 ルセンター☎0120・479・2
 08、子育て支援室☎724・67
 38 FAX721・9907



子宮頸がん予防ワクチン
キャッチアップ接種のお知らせ

子宮頸がん予防ワクチンのキャッ
 チアップ接種は令和7年3月末まで
 公費で接種できる制度です。期限を
 過ぎると、自費での接種になります
 のでご注意ください(接種は合計3
 回で、完了するまで約6カ月の期間
 が必要です)。

対平成9年4月2日～平成20年4月
 1日生まれの女性で過去に同ワクチ
 ンの接種を合計3回受けていないか
 た

詳しくは市ホームページ
 (QRコード)をご覧ください。



府子どもすこやか室☎724・67
 68 FAX721・9907

7月・8月の子どもの歯の検診

事業名・対象	日時・内容など
歯科検診・フッ素塗布 ※未就学児のフッ素塗布は後日予約制で行います 市内在住の1歳～15歳	時 7月3日(水)・12日(金)・24日(水)・29日(月)、8月5日(月)・7日・21日・28日(水)・30日(金) 14:30～16:00 (7月3日、8月7日は16:30まで) 内 むし歯予測テストも実施 母子健康手帳(未就学児のみ)、歯ブラシ・コップ(フッ素塗布時) 検診、フッ素塗布各1,000円
歯じめて教室 1歳～2歳児と保護者	時 7月22日、8月26日(月) 14:00～15:00 内 乳幼児期の歯の話、検診、むし歯予測テスト 母子健康手帳 検診1,000円

所 総合保健福祉センター

日本脳炎ワクチン(第2期) 予防接種

問 予防歯科センター ☎ 727・9556
 FAX 727・3532

小学4年生のかたへ6月下旬に日本脳炎ワクチン(第2期) 予防接種予診票を送付しました(接種対象の法定年齢は9歳～13歳未満)。接種方法などは予診票に同封の説明書をご

覧ください。
 なお、予診票が届かない場合は、子どもすこやか室へお問い合わせください。

問 同室 ☎ 724・6768 FAX 721・9907

夏休みの自習室を開放します

対 小学生～大学生 時 7月20日(土)～8月25日(日)午前9時～午後5時(8月12日を除く月曜日休館) 所 多文化交流センター 定 各30人(当日先着順) ¥ 無料

問 国際交流協会 ☎ 727・6912 FAX 727・6920

令和6年度子育て支援員研修

対 市内在住の子どもを預かる市内外の幼稚園、保育園、認定こども園などに在職(内定含む) または市内在住、在学で子育て支援の仕事に関心があり、従事を希望するかた 時 所

平日コース：8月28日、9月4日(水)・12日(木)・17日(火)・26日(木)、10月2日(水)(全6回)・市民会館 オンラインコース：8月30日(金)、9月2日(月)・10日(火)・18日(水)・24日(火)・30日(月)、10月3日(木)(全7回) 10月3日は市民会館で対面) いずれも午前10時～午後5時 定 各30人(申込多数の場合抽選) ¥ 無料(テキスト代実費)

合抽選) ¥ 無料(テキスト代実費)
 甲 7月31日(水)までに市ホームページ(QRコード)から申込
 詳しくは、市ホームページをご覧ください。

問 保育・幼児教育センター ☎ 724・6817 FAX 721・9907

親子食育イベント

いずれも所中央生涯学習センター
 ● 親子クッキング教室「野菜たっぷりバランスごはん」
 対 市内在住で、3歳6カ月～就学前の子どもと保護者 時 7月20日(土)午前10時～午後1時 定 8組(申込順) エプロン、三角巾、ふきん、手ふきタオル、お茶または水 ¥ 1人300円 申 7月1日(月) 10日(水)に申込フォーム(QRコード)から



親子で楽しむお弁当作り

対 市内在住で、未就園の満3歳児を含む親子 時 8月16日(金)午前11時～午後1時 内 親子でおにぎりを作り、おかずと詰め合わせてバランスのよいお弁当を作る。栄養士とヘルスメイトがアドバイス 定 12組(申込順) 持弁当箱(参加人数分)、箸(スプーンなど)、手ふきタオル、お茶または

水 ¥ 1人200円 申 7月22日(月)～8月7日(水)に申込フォーム(QRコード)から
 問 箕面産と食の推進室 ☎ 724・159 FAX 722・2466



ぽんぽんファミリーひろば

対 0歳～未就学児の親子 時 7月21日(日)午前10時30分～午後2時30分 所 市民活動センター 内 おはなし会(絵本、紙皿シアター)、つくってあそぼう(紙皿工作)、アロマケア(ハンド、ヘッド) ¥ 1家族300円、アロマケアは別途500円(10分)



その他、詳しくは同ひろばホームページ(QRコード)をご覧ください。
 問 同センター ☎ 720・3386 FAX 720・3387

記号の説明

対対象 時日時・日程 所場所 内内容 講講師 定定員 持持ち物
費費用 保一時保育 申申込先・申込方法 問問い合わせ先

大学連携

子育てひろば Oh!キッズ

対0歳〜未就園児と保護者 **時**7月3日・10日・17日・24日・31日(水)午前10時〜正午 **所**千里金蘭大学(吹田市) **定**各10組(当日先着順) **費**300円(保険料。年1回)

問子育て支援センター(おひさまルームかやの) **☎**723・543

オルタナの森・Minoh(教
学の森)のイベント

●小学生サマーキャンプ②
対市内在住の小学生 **時**8月19日(月)午前10時30分〜20日(火)午後1時(1泊2日)

●わくわくキッズキャンプ

対市内在住の今年度満6歳になる幼児(年長児相当) **時**8月27日(火)午後2時〜28日(水)午後2時(1泊2日) **所**いずれも**所**オルタナの森・Minoh(青少年教学の森野外活動センター) **内**野外炊さん、キャンプファイヤー、ハイキングほか(5〜6人のグループ(小学生サマーキャンプは男女別・おおむね学年別)に大学生のキャンプリーダーを1人配置) **費**5000円 **定**34人(申込多数の場合抽選)

場合抽選) **申**7月15日(祝)正午までに申込サイト(QRコード)から ※兄弟姉妹、友達同士の申し込みは可能ですが、抽選になった場合は考慮できません



問ユースサービス大阪 **☎**6561・7801・7800 **FAX**6561・7801、オルタナの森・Minoh **☎**743・9007



第18回のおこども文化体験
フェア参加者募集

対コースにより年齢制限あり **時**8月3日(土)・4日(日)午前10時〜午後4時30分 **所**中央生涯学習センター、メイプルホールほか **内**茶道、華道、日本舞踊、囲碁、詩吟、書、尺八、箏、民謡民舞、合唱、演劇、ダーツ、ラジオ放送、製菓 **定**コースによる(申込用紙参照) **費**無料(実費負担あり)

申各公共施設に設置の申込用紙(メイプル文化財団ホームページからダウンロード可)に記入し、7月4日(木)〜18日(木)午前9時〜午後5時に同ホール(〒562-0001箕面5-11-23)へ持参または郵送。同財団ホームページから申込可
問同ホール **☎**721・2123 **FAX**721・0495

7月は「少年非行・被害防止・暴走族追放強調月間」です

正当な理由がなく、午後8時以降に外出させていませんか?

習い事などの後すぐに帰宅せず、午後8時以降に子どもだけで出歩いていると府青少年健全育成条例に基づき補導される場合があります。また、友人に誘われて酒やたばこに手を出すなど、夜間の出歩きにより、飲酒・喫煙・薬物使用などの事件に巻き込まれる危険性もあります。習い事や塾、部活動などで子どもたちの帰宅が遅くなることもあると思いますが、事件や事故に巻き込まれることがないよう、家族で話し合い門限や約束事を決めましょう。
問青少年指導センター **☎**736・9966 **FAX**736・9946

健康・福祉

保険・年金・税

暮らし全般

人権・文化・スポーツ

人材・意見作品募集

その他

子ども

7月 すくすくひろば

子育て情報
全般はここから
チェック!



母子保健事業 母子健康手帳を持参してください

¥無料 ㊟子どもすこやか室(市役所別館2階) ☎724・6768 ㊟721・9907
※子どもの定期予防接種についてご不明な点があれば、お問い合わせください

📄 妊娠届の受付、母子健康手帳の交付

㊟産科医療機関で妊娠が分かった、または妊娠中に市に転入したかた
時 月～土曜日8:45～17:15 ※土曜日のみ予約制
所 市役所別館2階子どもすこやか室
㊟申込フォーム(QRコード)から



💬 はじめてパパママになる日のために

㊟初妊婦と夫・パートナー(1人での参加可)
時 28日(日)13:30～15:30 受付13:00から
所 総合保健福祉センター2階
定 27組(予約制) ㊟申込フォーム(QRコード)から



👶 乳幼児健康診査

所 総合保健福祉センター2階

●4カ月児健康診査

㊟令和6(2024)年3月生まれ
時 10日・24日(水) 受付13:00～14:00

●1歳6カ月児健康診査

㊟令和4(2022)年12月生まれ
時 2日(火)・19日(金) 受付13:00～14:30

●3歳6カ月児健康診査

㊟令和2(2020)年12月生まれ
時 9日・23日(火) 受付13:00～14:30



健診内容など
詳しくはコチラ!

👨‍👩‍👧 わらびパーク(2カ月児育児相談会)

㊟生後2カ月の赤ちゃん(第1子)と母親
時 22日(月)10:00～11:30 受付9:30から
所 総合保健福祉センター2階
定 12組(予約制)
持 バスタオル1枚 ㊟申込フォーム(QRコード)から



💬 乳幼児でんわ相談

随時受付(月～金曜日8:45～17:15) ※祝日を除く
㊟乳幼児の保護者

🏠 こんにちは赤ちゃん訪問

㊟生後2カ月頃の赤ちゃん(助産師などの訪問を受けたかたを除く)
㊟訪問日は事前に郵便で通知します(転入などで届かない場合はご連絡ください)

🏠 新生児・産婦訪問

㊟生後3カ月頃までの赤ちゃん
㊟電話、出生連絡票(母子健康手帳別冊に添付)で随時受付

📄 BCG予防接種(集団接種)

㊟令和5(2023)年12月、令和6(2024)年1月生まれ(記入済の予診票を持参してください)
時 31日(水) 受付13:30～14:45
※接種開始14:00から。個別接種を希望するかたは、各医療機関へ直接予約してください
所 総合保健福祉センター2階



詳しくはコチラ!

乳幼児食育推進事業 母子健康手帳を持参してください

¥無料 ㊟各開催日の前日正午までに、箕面産と食の推進室へ電話または申込フォーム(QRコード)から
㊟同室 ☎724・6159 ㊟722・2466

🥬 野菜となかよし教室

㊟2～3歳児と保護者
時 12日(金)10:30～12:00
受付10:15から
所 中央生涯学習センター3階
定 7組(申込順。ただし、初めてのかた優先)
持 手拭きタオル

申込は
コチラ!▶



🍴 かみかみ期の離乳食クッキング教室

㊟9カ月～12カ月児の保護者
時 16日(火)10:30～11:30
受付10:15から
所 中央生涯学習センター3階
定 10人(申込順)
持 エプロン、三角巾、ふきん。乳児同伴の場合はベビーカーまたは抱っこひも

申込は
コチラ!▶



🍴 離乳食教室

㊟5カ月～9カ月児の保護者
時 26日(金)13:30～14:30
受付13:00から
所 中央生涯学習センター3階
定 20人(申込順)

申込は
コチラ!▶



◎ おひさまルームの催し ¥無料

オープンスペースなど、他の催しについては、市ホームページ(QRコード)をチェック!



おひさまルームかやの(らいとぴあ21 2階) 場所・問い合わせ…おひさまルームかやの ☎・📠723・5433

パパと一緒に0歳児ひろば

📍0歳児と父親
🕒13日(土)10:00~11:45
📌パパとのふれあい遊びの紹介ほか
📍10組(申込順)
📞1日(月)から申込フォーム(QRコード)で



お外で遊ぼう

📍1歳程度~未就学児 🕒8日(月)・血池公園、9日(火)・桜北公園、12日(金)・芦原公園9:30~11:00(いずれも雨天中止)
📍1日(月)から各開催日の前日までに申込フォーム(QRコード)で



おひさまルームひじり(稲ふれあいセンター内) 場所・問い合わせ…おひさまルームひじり ☎734・8858 📠734・8818

ベビーマッサージ

📍3カ月~6カ月児と保護者
🕒16日(火)10:30~11:30
📌親子でリラクスタムを楽しむ(オイル不使用)
📍8組(申込順)
📞2日(火)から9:00~16:00に電話で

体操の先生と遊ぼう

📍①9カ月~1歳6カ月児②1歳7カ月~2歳11カ月児と保護者
🕒18日(木)①13:15~14:00②14:20~15:05
📌体操の先生と一緒に親子で体を動かす
📍各8組(申込順)
📞5日(金)から9:00~16:00に電話で

◎ 出張子育てひろば 📍未就園児と保護者。おひさまひろばの②は未就学児と保護者も可 ¥無料

📍おひさまルームかやの ☎・📠723・5433

おひさまひろば

🕒右表のとおり 📌親子でおもちゃで遊ぶ。子育てに関するサービスの案内や育児相談ほか ※12:00~13:00は「おべんとうひろば」を開催(昼食持参。とどろみの森学園は11:30~12:15)

●時間…①10:00~12:00②12:00~15:00
(とどろみの森学園は①10:00~11:30②12:15~13:30)

日程	場所	日程	場所
1日(月)		9日(火)	小野原多世代地域交流センター(①のみ)
22日(月)	障害者福祉センターささゆり園	10日(水)	南小コミセン(①のみ)
30日(火)		11日(木)	cube3110彩都インフォ*ミュージアム(茨木市彩都あさぎ7-1)
2日(火)	東生涯学習センター	12日(金)	中央生涯学習センター
3日(水)		12日(金)	箕面森町ピースガーデン自治会館
23日(火)	彩都の丘コミセン	26日(金)	箕面森町自治会館(②は0歳児限定)
4日(木)	とどろみの森学園	16日(火)	ヒューマンズプラザ
5日(金)		17日(水)	25日(木)
19日(金)	市民会館	25日(木)	西南図書館
24日(水)		29日(月)	四中開放教室
8日(月)	新稲会館		

おひさまDAY

🕒3日(水)10:30~11:30
📍桜ヶ丘図書館
📌子育てに関するサービスの案内や育児相談ほか

◎ 市立保育所・認定こども園・幼稚園のミニイベント・園庭開放 📍未就園児対象 ③3歳児対象

桜ヶ丘保育所

☎723・8118
🕒9日(火)10:30~11:00(雨天中止)
📌金魚すくいごっこをしよう📍

東保育所

☎728・4858
🕒9日(火)10:00~10:30
📌水遊びのおもちゃを作ろう📍
園庭開放:毎週月~金曜日9:30~12:00、16:00~17:00(祝・休日を除く)
※各保育所では、育児相談を実施しています。気軽にご相談ください

かやのこども園乳児部 (萱野1-19-30)

☎723・5400
🕒3日~24日の水曜日10:30~11:00(雨天中止)
📌体を動かして遊ぼう📍
園庭開放(乳児部のみ):毎週月~金曜日9:30~12:00、16:00~17:00

かやのこども園幼児部 (萱野2-7-16)

☎722・7790
🕒16日(火)9:30~11:00
📌水遊びグッズを作ろう③

せいなん幼稚園

☎723・8101
🕒📌4日(木)9:10・七夕飾りを作ろう/幼稚園プチ説明会📍③、17日(水)9:10・年少組さんと遊ぼう📍③/誕生会(7月生まれ)③

とよかわみなみ幼稚園

☎727・2577
🕒📌4日(木)9:10・七夕飾りを作ろう📍③、10日(水)9:10・身体を動かして遊ぼう📍③/誕生会(6月・7月生まれ)③
園庭開放:毎週水・金曜日。実施時間など、詳しくは各園へお問い合わせください

※暑さ指数により中止の場合があります ※園庭開放は雨天中止