

記事の説明

対象 日時・日程 場所 内容 講師 定員 持ち物  
費用 一時保育 申込先・申込方法 問い合わせ先



健康・福祉

糖尿病対策に生活習慣を見直してください

糖尿病や脳卒中、心疾患などの生活習慣病は、日々の食生活や運動習慣などが大きく関係しています。市国保の生活習慣病健診(特定健診)受診者のうち、糖尿病患者(疑いを含む)の割合は、61・7%と非常に高くなっています。今後、重症化や糖尿病性腎症などの合併症を起こさないためにも、この機会に健康診断を受診し、生活習慣を見直してください。

また、健康診断の結果を受けて病院を受診した結果、内服治療の必要がないと判断された場合でも、早い段階から生活習慣を見直すことが大切です。

なお、地域保健室では、生活習慣病に関する健康相談や健康教室を無料で行っています。詳しくはお問い合わせください。

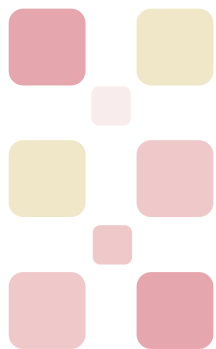
問 地域保健室 ☎ 727・9507 FAX 727・3539

ラジオ教室「健康はお口から!パタカラジオ」

時 6月4日・11日・18日・25日、7月2日・9日・16日・23日(火)午前10時45分~11時(午後4時10分、午後8時頃、翌水曜日午前7時5分にも放送)

因 6月は市民のみなさんからの質問を歯科医師にインタビュ、歯科衛生士のよもやま話、7月は言語聴覚士による「カバ先生と一緒に楽しく誤嚥性肺炎予防①」放送局:タッキー816(FM81.6)。ホームページ(QRコード)からもお聴きいただけます

問 高齢福祉室 ☎ 727・9505 FAX 727・3539



運動トレーナーによるシニア向け体操指導

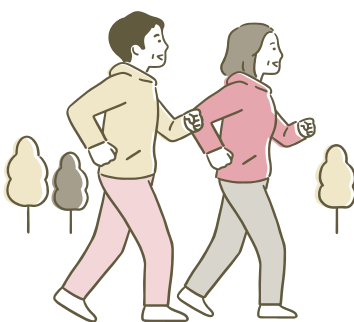
対時所次の表のとおり

場所	対象・日時	ミニセミナー
豊川南小コミセン	対 市内在住の65歳以上のかた 時 6月4日・11日・18日・25日(火)9:30~12:00 持ち物…上履き	10:00、11:00
稲ふれあいセンター	対 市内在住の60歳以上のかた 時 6月5日・12日・19日・26日(水)10:00~16:00	10:00、11:00、14:00、15:00
東生涯学習センター	対 市内在住の65歳以上のかた 時 6月5日・12日・19日・26日(水)13:30~16:00	14:00、15:00 定 各30人(当日先着順)
市民会館	対 市内在住の65歳以上のかた 時 6月6日・13日・20日・27日(木)9:30~12:00	10:00、11:00
西南生涯学習センター	対 市内在住の65歳以上のかた 時 6月6日・13日・20日・27日(木)13:30~16:00	14:00、15:00 定 各50人(当日先着順)

\*入退室自由(お好きな時間にお越しください)。ミニセミナーへの参加は1日当たり1回のみ

センターを利用するかたは本人確認書類(マイナンバーカード、健康保険証、運転経歴証明書など)をお持ちください

問 高齢福祉室 ☎ 727・9505 FAX 727・3539



内 体操ミニセミナー、運動の相談、握力測定ほか  
 持 運動できる服装  
 料 無料  
 申 初めてののかたのみ高齢福祉室へ電話で ※初めて稲ふれあい

健康・福祉

保険・年金・税

くらし全般

人権文化・スポーツ

人材・意見作品募集

その他

子ども

●「市民活動の広場オアシス」は、36ページに掲載しています。

医療保健センターからのご案内

●年に一度は健康診断を受けましょう

いずれも医療保健センターで受診できます(左表参照)。予約制ですので、電話でお申し込みください。

●基本健康診査

対市内在住の15歳〜39歳のかた(学

主な健診メニュー	対象	実施曜日	料金(市民)
総合健診(人間ドック)	-	月・水・木曜日、月1回土曜日	44,440円
特定健康診査	40歳〜74歳	火曜日(臨時実施日あり)	無料
後期高齢者医療健康診査	75歳以上		
基本健康診査 ※詳しくは、右記をご覧ください	15歳〜39歳	月1回金曜日	偶数年齢無料
胃・肺・大腸がん検診	40歳以上	月〜木曜日	
乳がん検診	40歳以上の女性	月・水・木曜日	
子宮頸がん検診	20歳以上の女性	月・水・木曜日	無料
前立腺がん検診	55・58・61・64・67・70・73・76歳の男性	火・金曜日	

その他の検診・検査(別料金)

頭部MRI検診、肺がんヘリカルCT、内臓脂肪検診、腫瘍マーカー、胃内視鏡検診、ピロリ菌検査、骨密度検査、動脈硬化度検診、頸動脈エコー検診、睡眠時無呼吸検査、塩分摂取量チェック検査ほか

※対象年齢は、4月1日から翌年3月31日までに迎える年齢です  
 ※1月から3月は大変混み合い予約が取れない場合があります。年内の受診をお勧めします  
 ※詳しくは、医療保健センターへお問い合わせいただくか、同センターホームページ(QRコード)をご覧ください



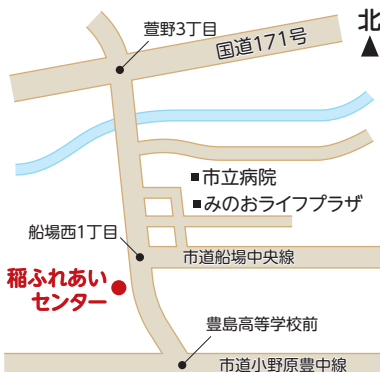
総合健診(人間ドック)受診者への補助制度		
市国民健康保険(市国保)加入者	40歳以上	上限34,520円の補助
	35歳〜39歳	上限10,500円の補助
市国保以外の市民	40歳以上	上限13,072円の補助
その他補助		
市国保加入者	35歳以上	肺がんヘリカルCT 10,000円の補助
	35歳〜39歳	乳がん検診 2,000円の補助

※上記の無料・補助制度は、年度内1回限りの利用です  
 ※補助内容について、詳しくは国民健康保険室(☎724・6734)(市国保以外の市民は地域保健室(☎727・9507))へお問い合わせください

校、職場などで健康診断を受けているかたを除く) ※20歳以上の女性は、子宮頸がん検診も同時に受診可  
 時 6月21日(金)午前9時〜10時30分、7月5日(金)午後1時〜2時30分 所 医療保健センター 内 問診、身体計測、検尿、血液検査、歯科健診 持 健康保険証など住所、年齢が確認できるもの ¥無料 ※当日は午前

パワープレート講習会

対市内在住の60歳以上のかた 時 6月21日(金)午後1時20分、午後1時50分、午後2時20分(各70分) 所 稲ふれあいセンター 内 トレーニングマシン「パワープレート」利用のための事前講習会 定 各6人(申込順) 持 運動できる服装 ¥無料 申 6月7日(金)〜19日(水)に稲ふれあいセンターの窓口で 問 稲ふれあいセンター ☎734・8617 FAX 734・8818



27・9524 FAX 727・3539

コース・場所	日程・内容	申込開始日
尿もれ予防コース 所 市民会館	時 7月1日・8日・22日・29日(月)(全4回) 内 尿もれなどの予防のための体操ほか(女性限定)	6月3日(月)
腰痛・膝痛予防コース 所 小野原多世代地域交流センター	時 7月2日・9日・16日・23日(火)(全4回) 内 腰痛・膝痛予防のための体操ほか	6月4日(火)
脳の若返りコース 所 東生涯学習センター	時 7月3日〜9月18日の水曜日(全12回) 内 認知症予防のための講義や体操など	6月5日(水)
血管若返りコース 所 西南図書館	時 7月5日・12日・19日・26日(金)(全4回) 内 生活習慣病予防のための講義や体操など	6月7日(金)

時間…13:30~15:00 定 各20人(申込順。初めてのかた優先) ¥無料

アンチエイジングセミナー

対市内在住の65歳以上のかた(総合事業対象者または要支援・要介護認定を受けているかたで、通所系サービスの利用者は参加できません)

市広報紙「もみじだより」が届かないときや、視覚障害のあるかたで声の広報(カセットテープ版、CD版、デージー版)または点字広報を希望されるかたは、箕面FMまちそでて(株)(☎728・3210 FAX 728・3733)へ連絡してください。

記事の説明

対対象 日日時・日程 所場所 内内容 講講師 定定員 持持ち物  
 ¥費用 保一時保育 申申込先・申込方法 問問い合わせ先

健康・福祉

保険・年金・税

くらし全般

人権文化・スポーツ

人材・意見作品募集

その他

子ども

**歩いて! 体操して!**

**滝ノ道ゆるぎる缶バッジをゲットしよう!**

下記のウォーキングやラジオ体操に参加してスタンプを30個集めると、プレミア感たっぷりの滝ノ道ゆるぎる缶バッジがもらえます。この機会にぜひ!

**1回の参加でスタンプ2個ゲット!**

毎週  
土曜日  
開催

**「滝道週末ウォーキング」**

参加方法など、詳しくはコチラから →



毎月  
第1日曜日  
開催

**まちやまウォーキング**

参加方法など、詳しくはメイプルハーツ箕面公園管理事務所(☎721・3014)へ

**1回の参加でスタンプ1個ゲット!**

市内  
38カ所で  
開催中!

**「公園でラジオ体操」**

参加方法など、詳しくはコチラから →



**スタンプ帳配布及び缶バッジ交換場所**

- ラジオ体操実施場所 (スタンプ帳配布のみ)
- 市役所 (医療保険・年金・介護窓口)
- 総合保健福祉センター
- 箕面公園管理事務所前のスタンプポイント (滝道週末ウォーキング・まちやまウォーキング開催時)



問 保健スポーツ室 ☎724・6998 FAX 724・6010

**シニア健康相談**

対 市内在住の60歳以上のかた 時 6月12日、7月10日(水)午後1時30分～3時 所 総合保健福祉センター 内 加齢に伴う心身の変化(運動機能や口腔機能の低下)などについて 講 理学療法士、保健師、歯科衛生士 料 無料  
 問 高齢福祉室 ☎727・9505 FAX 727・3539  
**歌って笑ってお口の教室**  
 対 市内在住の65歳以上のかた 時

**西脇公園の健康遊具を活用した健康教室**

6月14日(金)午後1時30分～2時30分 所 東生涯学習センター 内 音楽療法士と一緒に季節の歌を楽しく歌い、口腔機能向上のための体操を行う 料 無料 ※申込不要  
 問 高齢福祉室 ☎727・9505 FAX 727・3539  
 対 市内在住で健康に関心があるかた 時 6月11日(火)午前9時30分～10時(雨天中止) 所 西脇公園 内 公園内の健康遊具を効果的に利用するため

の  
実技指導 持 運動できる服装 料 無料  
 問 高齢福祉室 ☎727・9505 FAX 727・3539



**お口元気アップ教室**

対 市内在住の65歳以上のかた 時 6月28日(金)午後1時30分～2時45分 所 総合保健福祉センター 内 歯科衛生士による誤嚥性肺炎や口腔機能の低下を予防するための話、自宅でできるお口のケアポイント、体操、口腔機能の測定ほか 定 20人(申込順) 料 無料  
 申 問 6月4日(火)から高齢福祉室 ☎727・9505 FAX 727・3539

**第9期市高齢者保健福祉計画  
介護保険事業計画を策定**

市は、令和6年度から8年度における高齢者保健福祉及び介護保険事業に関する施策の方向性などを示した「第9期市高齢者保健福祉計画・介護保険事業計画」を策定しました。

**●基本理念・基本目標と重点施策**

本格的な超高齢社会の到来を考慮し、「地域包括ケアシステム」体制の構築や、「地域共生社会の実現」を進めていく必要があります。地域の医療や介護サービス、地域社会の助け合いなどのさまざまな地域資源を総動員して、必要なかたに必要な支援が提供されるしくみづくりと、地域の全ての住民を対象とした支え合いの地域づくりを進めることが重要です。市では、これまでに引き続き、全ての人が人権を尊重され、安心して自立した日常生活を送ることができ、社会の実現に向け、「ノーマライゼーション社会の実現」を計画の基本理念とし、「いきいきとした暮らしの実現」「安心な暮らしの実現」「支え合う暮らしの実現」を基本目標とします。

また、これらの基本目標を達成するため、「①健康で生きがいのある暮

らしの推進」「②地域包括ケアシステムの推進」「③認知症高齢者支援策の充実」「④介護サービスの質の確保・向上と適正・円滑な運営」「⑤安全・安心のまちづくりの推進」を重点施策として設定し、各施策・事業を推進します。

●令和6年度から8年度(第9期)の介護保険料  
65歳以上のかたの介護保険料は、今後3年間のサービス利用者数の推計に基づく給付費の見込み、国の指針・制度改正、介護給付費準備基金の活用などを加味して積算します。

令和6年度～8年度(第9期)の介護保険料						
所得段階区分	対象者					
	世帯	本人	料率	月額		
第1段階	非課税世帯	本人非課税 ・生活保護受給者 ・老齢福祉年金受給者	0.285	1,702円		
第2段階			80万円以下	0.485	2,896円	
第3段階		80万円超120万円以下	0.685	4,090円		
第4段階		120万円超	0.850	5,075円		
第5段階(基準額)		80万円以下	1.00	5,970円		
第6段階	課税世帯	本人課税 合計所得金額 課税対象年金収入額	1.10	6,567円		
第7段階			120万円未満	1.20	7,164円	
第8段階			120万円以上210万円未満	1.50	8,955円	
第9段階			210万円以上320万円未満	1.70	10,149円	
第10段階			320万円以上420万円未満	1.90	11,343円	
第11段階			420万円以上520万円未満	2.10	12,537円	
第12段階			520万円以上620万円未満	2.30	13,731円	
第13段階(国13段階1)			620万円以上720万円未満	2.50	14,925円	
第14段階(国13段階2)			720万円以上800万円未満	2.70	16,119円	
第15段階(国13段階3)			800万円以上1,000万円未満	2.90	17,313円	
第16段階(国13段階4)			1,000万円以上1,500万円未満	3.20	19,104円	
第17段階(国13段階5)			1,500万円以上2,500万円未満	3.50	20,895円	
		2,500万円以上		20,895円		

令和6年度から3年間の介護保険料は、表のとおりです。基準額は月額5,970円(第8期から5,700円増)です。

問 高齢福祉室 ☎ 727・9505 FAX 727・3539、介護保険料について：介護・医療・年金室 ☎ 724・6860 FAX 724・6040

**もしも、のために「人生会議(ACP)」を体験しませんか**

市内在住のかた 時 6月26日(水)午後1時30分～3時30分 所 総合保健福祉センター分館 内 ゲームを通して人生会議(ACP)を体験する 定 30人(申込順) ¥無料



申 6月3日(月)から申込フォーム(QRコード)または電話で 問 地域包括ケア室 ☎ 727・3548 FAX 727・3539

**男性介護者のつどい**

市内在住で家族などを介護している男性 時 ① 6月24日(月)② 7月23日(火)午後1時30分～3時 所 ① 総合保健福祉センター分館② 西南生涯学習センター 内 参加者同士で悩みなどを自由に話し合う交流会 ¥無料

問 地域包括ケア室 ☎ 727・3548 FAX 727・3539

記号の説明

対 象 日 時 ・ 日 程 所 場 所 内 容 講 師 定 員 持 ち 物  
 費 用 保 一 時 保 育 申 込 先 ・ 申 込 方 法 問 問 い 合 せ 先

歯っぴい健康フェスタ コンクール入賞作品展示

時 6月30日(日)までの午前9時〜午後10時 所 総合保健福祉センター  
 内 歯と口の健康に関する「ポスター・標語(川柳)コンクール」の入選作品を展示 料 無料



令和5年度の同コンクール市長賞 石橋侑斗さん(当時若葉幼稚園年長)の作品

問 地域保健室 ☎ 727・9507 FAX 727・3539

大学連携 シニア対象からだの元気度測定

対 市内在住の60歳以上で、自立歩行が可能なかた 時 7月12日(金)午前10時、午前11時、午後1時、午後2時、午後3時(各60分) 所 稲ふれあいセンター 内 大阪大学研究チームによる握力やバランスなどの測定 定 各4人(申込順) 持 運動できる服装

料 無料

申 6月14日(金)〜7月5日(金)に高齢福祉室 ☎ 727・9505 FAX 727・3539

高齢者・障害者への燃える「み専用袋の加算配布

次の世帯に燃えるごみ専用袋(30ℓ)を加算配布します。該当する場合は申請してください。

紙おむつ・リハビリパンツの利用者

対 次の全てに該当するかた①市内に居住し、住民登録をしている②65歳以上または65歳未満で身体障害者手帳、精神障害者保健福祉手帳、療育手帳のいずれかを所持している、または高齢者紙おむつ給付事業で給付を受けている③在宅で日常的に紙おむつ、またはリハビリパンツを使用し、家庭ごみとして排出している ※リハビリパンツの使用めやすは、1日1枚及び尿漏れパット2枚程度 対 象者 1人当たりの加算配布枚数：紙おむつ利用者・年間100枚、リハビリパンツ利用者・年間30枚

●在宅腹膜透析、在宅中心静脈栄養法、在宅成分栄養経管栄養法の利用者

対 次の全てに該当するかた①市内に

居住し、住民登録をしている②在宅で腹膜透析、中心静脈栄養法、成分栄養経管栄養法治療のいずれかを実施し、ごみを家庭ごみとして排出している 対 象者 1人当たりの加算配布枚数：腹膜透析・年間110枚、中心静脈栄養法・年間80枚、成分栄養経管栄養法・年間50枚

いずれも申請書の配布：5月31日時点で福祉加算配布の交付を受けたかたは申請不要。初めて申請するかたは、環境整備室へお問い合わせください 申 請 期 間：6月3日(月)〜28日(金)(消印有効) 申 請 方 法：申請書を環境整備室(T56210021 大字粟生間谷2898-1)へ郵送 加算分の燃えるごみ専用袋の配布：8月中旬に福祉加算配布引換券を郵送 ※申請期間以後に配布対象となった場合は、その時点で申請できません(申請時期により配布枚数は異なります)

問 環境整備室 ☎ 729・2371 FAX 729・7337



健康・福祉

保険・年金・税

くらし全般

人権文化・スポーツ

人材・意見作品募集

その他

子ども

**元気はつらつ頑張る高齢者表  
候補者を推薦してください**

市では、高齢者の健康の維持と活動の功績をたたえるため、地域の活力を高める活動を長年にわたって行う高齢者を表彰します。該当する方を推薦してください。

**対**9月1日現在満70歳以上の市民で、地域の活力を高める活動に継続して取り組んでいるかた（取り組んでいなかたも可）  
**推薦書の配布**：総合保健福祉センター、市役所行政資料コーナー、豊川・止々呂美支所。市ホームページからもダウンロード可  
**推薦方法**：推薦書に必要事項を記入し、6月28日（金）（必着）までに高齢福祉室へ（郵送・電子申請も可）  
**問**高齢福祉室 ☎727・9505 FAX727・3539

**認知症サポーター養成講座**

**対**市内在住のかた **時**6月19日（水）午後1時30分～3時 **所**総合保健福祉センター分館 **内**認知症を理解し、認知症のかたやその家族を応援するサポーターを養成。講座修了後、認知症サポーターの目印となる「オレンジリング」を配付 **定**20人（申込順） **¥**無料

**申**6月3日（月）から地域包括ケア室  
☎727・3548 FAX727・3539

**認知症サポーターフォローアップ研修**

**対**過去に認知症サポーター養成講座を受講し、ボランティア活動に参加意欲があるかた **時**7月3日（水）8日（月）・17日（水）午後1時30分～4時（全3回） **所**総合保健福祉センター分館 **内**ボランティア活動に必要な認知症の知識やコミュニケーションの方法について学ぶ **定**20人（申込順） **¥**無料

**ひとり親世帯のかたへ食料品を無料で配付します**

**対**「ひとり親家庭医療証」または「児童扶養手当証書」をお持ちのひとり親世帯のかた **時**6月22日（土）午前10時～11時、午前11時～正午 **所**総合保健福祉センター分館 **内**米（5kg）などの食料品を配付 **定**各50世帯（申込順） **時**「ひとり親家庭医療証」または「児童扶養手当証書」、食料品を入れる袋 **¥**無料 **申**6月3日（月）

から申込フォーム（QRコード）で  
**問**社協地域福祉推進課 ☎749・1575 FAX727・3590



**高齢者くらしサポートの催し**

**対**市内在住の認知症のかたとその家族、認知症について知りたいかた  
●なないろカフェ  
**時**6月26日（水）午後2時～3時30分  
**所**てりは包カフェ（桜井1-13-22）  
**内**医師による講話、交流会 **定**15人（申込順） **¥**100円  
**申**6月3日（月）から北部・西南高齢者くらしサポート ☎725・7029 FAX720・5323

●オレンジカフェ「太陽」  
**時**6月26日（水）午後2時～3時30分  
**所**豊川南小コミセン **内**訪問看護師による講話、交流会 **定**10組（申込順） **¥**無料  
**申**6月3日（月）から中東部高齢者くらしサポート ☎727・9511 FAX727・3597

**ペーパークラフト教室（紙で作る立体カード）**

**対**市内在住の60歳以上のかた **時**6月28日（金）午後1時～3時30分 **所**稲ふれあいセンター **定**5人（申込順）

**¥**200円（材料費） **申**6月3日（月）から稲ふれあいセンターの窓口または電話で  
**問**稲ふれあいセンター ☎734・8617 FAX734・8818

**府居宅介護職員初任者（障がい者ホームヘルパー知識習得）研修**

**対**府内在住、在職、在学中、全日程受講可能な、介護職員初任者研修修了者、訪問介護員（2級）養成研修修了者または居宅介護に従事することを希望するかた **時**7月24日（水）～10月30日（水）（講義35時間、演習12時間） **内**障害児・者が安心して利用できる適切なホームヘルプサービスを提供するために必要な知識、技術などを習得 **定**90人（申込順） **¥**4000円 **申**6月14日（金）～7月5日（金）（必着）に府行政オンラインシステム（QRコード）または受講申込書を旨ろう者等社会参加支援センター加支援センター（〒537-10025大阪市東成区中道1-3-159）へ郵送



**問**旨ろう者等社会参加支援センター ☎6748・0588、障害福祉室 ☎727・9514 FAX727・3539

記事の説明

対象 日時・日程 場所 内容 講師 定員 持ち物  
費用 一時保育 申込先・申込方法 問い合わせ先

市立病院の完全紹介予約制について

市立病院の外科、整形外科、耳鼻咽喉科、リハビリテーション科の外来診療は完全紹介予約制です。初診の際は、かかりつけ医に相談した上で予約を取り、紹介状を必ず持参してください。

これ以外の診療科は、紹介状がなくても受診できますが、7700円の初診料加算金がかかることがあります（産科を除く）。

詳しくは、医療事務室へお問い合わせください。

問 医療事務室 ☎ 728・2001 FAX 728・7482

市立病院「知って得する病気のあれこれ」

専門知識を持つ認定看護師による講演会や体験・相談ブース、企業による展示などを行います。

時 7月6日(土)午後1時30分～4時30分(受付開始午後1時) 所 市立病院  
リハビリテーション棟4階 ¥無料

講演会(申込不要)

時 7月6日(土)①午後1時35分②午後2時③午後3時35分④午後4時(各20分) 因 ①「正しい手指衛生、風

邪と抗菌薬、虫除け、消毒薬について」「手術室に潜入捜査！」見て聞いて、手術室は怖くない」②「がんの治療と上手につきあうためのヒント」③「家庭でできるスキンケア」④「私の人生、私らしく過ごしたい！大切な人と人生会議をしておこう」⑤「認知症を知って予防しよう」⑥「在宅酸素療法(HOT)って何？」 問 市立病院①感染管理認定看護師、手術看護認定看護師②がん化学療法看護認定看護師、皮膚排泄ケア認定看護師③緩和ケア認定看護師④認知症看護認定看護師、慢性呼吸器疾患看護認定看護師 ※手話通訳・要約筆記を希望のかたは6月27日(木)までに要申込

体験・相談ブース(申込不要)

時 7月6日(土)午後2時25分～3時30分 因 「手指消毒の方法・チェック、寄生虫や菌が繁殖した培地を見る」「カラー診断で自身に合ったアイカラー、眉の書き方」「マニキュア・

ウィッグ装着体験」「がん薬物療法による髪や爪・肌の悩みについて個別で相談」「CADi2アプリを使った脳の元気度チェックと結果と説明」

手術室体験ツアー

対 18歳以上のかた 時 7月6日(土)午後2時15分、午後3時10分(各45分)

市民医療講座

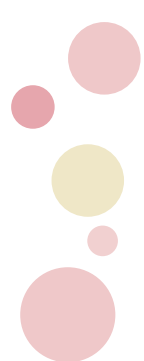
因 手術ロボットの見学 定 各15人(申込多数の場合抽選) 申 6月14日(金)までに市立病院ホームページ(QRコード)の申込フォームから 問 病院経営室 ☎ 728・2001 FAX 728・8232



時 6月29日(土)午前10時～11時 所 市立病院及びオンライン参加 因 「膀胱がん」 立病院泌尿器科医師 ¥無料 申 会場参加は申込不要。オンライン参加

は前日までに市立病院ホームページ(QRコード)の申込フォームから ※手話通訳・要約筆記を希望のかたは6月20日(木)までに要申込

問 病院経営室 ☎ 728・2001 FAX 728・8232



健康・福祉

保険・年金・税

くらし全般

人権文化・スポーツ

人材・意見作品募集

その他

子ども

**果たしてください  
大人の責任  
さあ、投票へ!**

**投票用紙**

**投票箱**

**期日前投票**  
**投票日 8/25 8/19~24**  
**市長・市議会議員 選挙**

**保険・年金・税**

**令和6年度国民健康保険料決定通知書を送付します**

令和5年中の所得に基づき、今年度の年間保険料を決定しましたので、6月中旬以降に通知書を送付します。国民健康保険の広域化に伴い、令和6年度から保険料率や減免基準などが府内統一となり、府内のどの市町村にお住まいでも、所得水準と世帯構成が同じであれば同じ保険料になります。

保険料のお支払い回数は6月から

翌年3月までの10回です。お支払い方法は、口座振替を原則としています。既に口座振替をご利用のかたは、指定の口座からの引き落としになります(一括振替のかたは、7月1日(月)に1年分の保険料が引き落とされます)。

**●特別徴収(年金から差し引き)のかた**

保険料は、偶数月の年金支給時に自動で差し引きます。

☎国民健康保険室 ☎724・673  
4 ☎724・6040

**介護保険料決定通知書を送付します**

令和5年中の所得に基づき、今年度の年間保険料を決定しました。対象者には、6月中旬以降に通知書を送付します。

**●特別徴収(年金から差し引き)のかた**

保険料は、偶数月の年金支給時に差し引きます。

**●特別徴収以外のかた**

保険料の支払い回数は、6月から翌年3月までの10回です。口座振替をご利用のかたは、指定の口座からの引き落としになります。また、納付書のかたは、期限までにお支払いください。

**●特別徴収の支払い額を調整します**

特別徴収は、4月・6月・8月を仮徴収、10月・12月・翌年2月を本徴収としていますが、前年の所得の変動などで、仮徴収と本徴収の支払い額が大きく異なる場合があります。

このような場合は、8月のお支払い額を変更し、年間を通じて均等になるように調整します(平準化)。

**●保険料は支払期限までにお支払いください**

支払期限を過ぎても保険料が未納

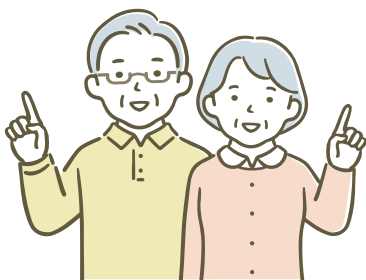
のかたには、督促状や催告書を送付します。その場合は、保険料のほかに、督促手数料や延滞金が必要になります。

また、保険料を滞納すると、介護サービスを利用する場合に次のような給付制限がかかります。保険料のお支払いが難しい場合は、早めにご相談ください。

①1年以上滞納すると、介護サービスの利用時に、いったん利用料の全額を自己負担することになります。その後、市に申請することで保険給付分が支給されます。

②2年以上滞納すると、介護サービスの自己負担が、本来の自己負担割合よりも高い割合になったり、高額介護サービス費などの支給が受けられなくなったりします。

☎介護・医療・年金室 ☎724・6860 ☎724・6040





記事の説明

対象 日時・日程 場所 内容 講師 定員 持ち物  
費用 一時保育 申込先・申込方法 問い合わせ先

介護保険負担限度額認定証について

介護保険制度では、介護保険施設（特別養護老人ホーム、介護老人保健施設、介護医療院。ショートステイを含む）などでの食費と居住費（滞在費）が自己負担となっておりますが、一定の要件を満たすかたには、申請により「介護保険負担限度額認定証」を交付し、負担を軽減しています（デ

イサービス・デイケアの食費を除く）。現在、「介護保険負担限度額認定証」をお持ちのかたには、6月中旬に更新申請のご案内を送付します。で、期限までに申請書を提出してください。

☎介護・医療・年金室 ☎724・6860 FAX 724・6040

今月の税金

令和6年度の市府民税（第1期分）の納期限（口座振替日）は7月1日（月）です。

市税のお支払いには、金融機関、コンビニ、郵便局、豊川・止々呂美支所の各窓口のほか、スマホ決済アプリやクレジットカード決済（インターネットによる手続き）、インターネットバンキングが利用できます。ま

た、口座振替もご利用いただけます。詳しくは「地方税お支払サイト」または納税通知書をご覧ください。

☎税務室 ☎724・6709 FAX 723・5538

くらし全般

身の回りの危険物の取り扱いに注意！

日用品の中には、消防法で貯蔵や取り扱い方法などを規制している「危険物」が数多くあります。

例えば、化粧品のマニキュアや除光液、石油ストーブの燃料の灯油、自動車の燃料のガソリンや軽油などです（特にガソリンなどは厳しく規制されています）。これらの危険物は、取り扱いを誤れば火災などの事故を引き起こす危険性があります。

危険物による事故の原因は、不注意によるものが大半を占めています。保管、取り扱いには、次のことに注意してください。

- ①火気の近くで保管や取り扱いをしない
- ②必要以上に買いだめしない

③地震などで倒れたり、落下しない場所で保管する

☎消防本部予防室 ☎724・9995 FAX 724・3999

救急車の適正利用にご協力を！

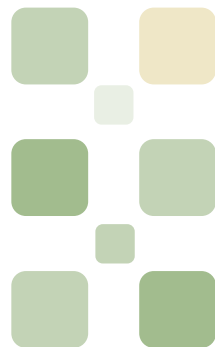
消防本部では、救急車を適正に利用していただくため、「救急安心センターおおさか」☎#7119（つながらない場合は☎06・6582・7119）の活用をお願いしています。



急な病气やけがで「救急車を呼ぶべき?」「病院に行った方がいい?」「応急手当の方法は?」「救急病院はどこ?」など迷ったら、いつでもお電話ください。看護師が医師の支援体制のもと24

時間365日、病气やけがの緊急性の判断、応急手当のアドバイス、適切な救急病院の案内を行い、緊急時には、救急車が出動し対応します。緊急性がない場合は、自家用車やタクシーなどを活用していただくよう、ご協力をお願いします。

☎消防本部消防企画室 ☎724・9009 FAX 724・3999



健康・福祉

保険・年金・税

くらし全般

人権文化・スポーツ

人材・意見作品募集

その他

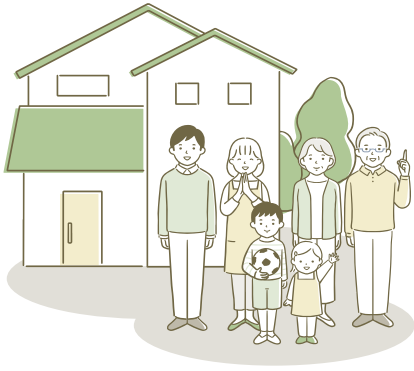
子ども

### 6月は土砂災害防止月間です

梅雨期は、大雨により土砂災害が発生しやすくなります。防災マップでいざというときの避難行動(避難所に避難)または「屋内で安全確保」を確認しておいてください。

また、日頃から危険箇所の状況を観察するなど、災害の前兆現象に注意してください。「がけに割れ目が見える」「沢や井戸の水が濁る」「山鳴りがする」などの前兆現象を見かけたら、すぐにその場を離れ、「避難所に避難」または「屋内で安全確保」を実践するとともに、市へ通報してください。詳しくは市民安全政策室へお問い合わせください。

☎ 724・6750 FAX 724・6376、水防・土砂災害対策推進室 ☎ 724・6767 FAX 723・5581



### 応急手当普及員講習

応急手当の仕方や、指導方法の習得を目的としたもので、修了者には認定証を交付します。

応急手当普及員になると、自身が所属する団体などで普通救命講習を実施することができます。

対市内在住、在職、在学18歳以上のかたで、計画的に市内で応急手当に関する講習を実施できるかた 時 7月29日(月)～31日(水)午前9時～午後5時(3日間) 所消防本部 定30人(申込順) ¥3960円(テキスト代) 申 6月3日(月)～7月7日(日)に申込フォーム(QRコード)または電話で 問消防署警防第一室・第二室 ☎ 724・9199 (午前9時～午後5時) FAX 724・6416



### レスキュー隊は市民の生命を守ります

消防本部には、箕面消防署に20人、豊能消防署に10人の総勢30人のレスキュー隊員がいます。火災や交通事故を始めとする災害現場などに出勤し、特殊な救助資器材を使って人命救助を行います。

昨年中の市内での救助出動件数は

39件(建物などの事故16件、交通事故10件、建物火災3件、機械による事故2件、水難事故1件、その他の事故7件)で、33人のかたを救出しました。

複雑多様化する災害現場に対応するため、消防本部には「地中音響探知機」や「熱画像直視装置」など、高度な救助資器材を積載した救助工作車を配備しています。

問消防署警防第一室・第二室 ☎ 724・9090 FAX 724・6416

### 令和6年度労働保険年度更新手続きのお知らせ

令和6年度の更新手続きは7月10日(水)までです(電子申請可(QRコード))。



問労働保険の年度更新について：年度更新コールセンター ☎ 0120・405082 (7月19日(金)までの午前9時～午後5時(土・日曜日、祝日を除く)、労働保険の加入について：大阪労働局労働保険適用・事務組合課 ☎ 4790・6340、箕面営業室 ☎ 724・6727 FAX 722・7655



### 府労働相談センターからのお知らせ

問 祝日を除く ¥無料

- 労働相談 ☎ 6946・2600
  - セクハラ・女性相談 ☎ 6946・2601 (女性相談員の対応も可)
  - テレワーク相談 ☎ 6946・2608
  - 専門相談(要予約(45分)) ☎ 6946・2600
    - ・弁護士・社会保険労務士による相談 (あらかじめ職員による相談を経た上で実施)
    - ・医師・臨床心理士・産業カウンセラーによる相談 (第1～4火曜日、第1水曜日14:00～17:00)
- 問 月～金曜日 9:00～18:00(12:15～13:00を除く。木曜日は20:00まで(祝日の場合は翌金曜日))  
 問 エル・おおさか(大阪市)  
 ※オンライン相談も実施(1枠45分)。希望日の1営業日前の午後5時までに、府ホームページから要予約

問 府労働相談センター ☎ 6946・2600、箕面営業室 ☎ 724・6727 FAX 722・7655



記号の説明 対対象 日日時・日程 所場所 内内容 講講師 定定員 持持ち物  
 費用 保一時保育 申申込先・申込方法 問問い合わせ先

## 各種相談窓口

※祝日は特に記載のない限り実施しません

### 市民相談、市政への要望・苦情

相談先が分からないかたや専門家に相談したいかたは、こちらへご相談ください

問市民サービス政策室／月～金曜日 8:45～17:15  
 ※弁護士、司法書士などの専門家への相談は、要予約(専門家への相談は、1案件につき1回限り) ☎724・6723 FAX723・5538

### 子ども 子育てや教育など

子育てに関する相談 問子育て支援センター／月～金曜日 10:00～16:00 ☎721・8845 FAX723・5433

小・中学生の教育相談(支援教育を含む)  
 問児童生徒指導室(教育相談)(要予約)／月～土曜日 9:00～17:00 ☎724・6797 FAX724・6010  
 ※臨床心理士などによる面談・電話相談

児童虐待通報 問児童相談支援センター／月～金曜日 8:45～17:15 ☎724・6233 FAX721・9907  
 問夜間・休日虐待通告専用電話(大阪府)／平日夜間、土・日曜日、祝日 ☎072・295・8737

### 高齢者 介護保険や福祉サービス、地域活動、虐待通報など

止々呂美・南・西南小校区 問北部・西南高齢者くらしサポート／月～金曜日 8:45～17:15 ☎725・7029 FAX720・5323

箕面・西小校区 問西部高齢者くらしサポート／月～金曜日 8:45～17:45 ☎720・5592 FAX720・5593

萱野・北・中小校区 問中西部高齢者くらしサポート／月～金曜日 8:45～17:15 ☎727・9510 FAX727・3539

萱野東・豊川南・萱野北小校区 問中東部高齢者くらしサポート／月～金曜日 9:00～17:30 ☎727・9511 FAX727・3597

東・豊川北・彩都の丘小校区 問東部高齢者くらしサポート／月～金曜日 8:45～17:15 ☎729・1711 FAX730・2230

### 障害者 福祉サービス、困りごと相談、虐待通報など

問地域包括ケア室／月～金曜日 8:45～17:15(虐待通報はこちらへ) ☎727・9501 FAX727・3539

問ライフタイムミント／月～土曜日 10:00～18:00 ☎720・6806 FAX723・6506

問ウイズ／月～金曜日 9:00～17:00 ☎・FAX725・2179

問パオみのお／月～金曜日 9:00～17:30 ☎・FAX726・7800

### 消費生活相談 商品購入や契約上のトラブルなど

問消費生活センター／月～金曜日 9:00～16:00 ☎722・0999 FAX723・5538

### 生活の困りごとや不安を抱えているかた 生活相談、就労相談など

問生活相談窓口(総合保健福祉センター内)／月～金曜日 8:45～17:15 ☎727・9515 FAX727・3590

問ひきこもり相談窓口(総合保健福祉センター内)／月～金曜日 8:45～17:15 ☎727・9515 FAX727・3590

問箕面営業室(就労相談窓口)／月～金曜日 8:45～17:15 ☎724・6727 FAX722・7655

問らいとぴあ21／火～日曜日、祝日 9:00～17:00 ☎722・7400 FAX724・9698

問ヒューマンズプラザ／火～日曜日、祝日 9:00～17:00 ☎721・4800 FAX721・3501

### 人権相談 人権侵害、差別、DVなど

人権相談 問人権施策室／月～金曜日 8:45～17:15 ☎724・6720 FAX725・8360

女性のための相談 問人権施策室 面接相談(要予約)／火・金曜日 13:00～16:00 ☎724・6943 FAX725・8360

※女性相談員が相談を受けます 電話相談／月・水曜日 13:00～16:00 ☎723・3654

### 外国人生活相談 外国人市民の生活上の困りごとなど

MAFGA Multilingual Consultation Service we offer consultations on issues foreign residents may have to deal with in everyday life

所問国際交流協会／火～日曜日 9:00～17:00 対応言語:日本語、英語、中国語、韓国・朝鮮語、ポルトガル語

個別相談日 火曜日 10:00～14:00 対応言語:日本語、英語、中国語

水曜日 10:00～14:00 対応言語:日本語、英語、中国語、ネパール語、ポルトガル語

土曜日 10:00～14:00 対応言語:日本語、英語、ベトナム語

※水曜日は大阪大学箕面キャンパスで実施 ※他の言語については、お問い合わせください

For more details, please contact MAFGA. ☎727・6912 FAX727・6920

健康・福祉

保険・年金・税

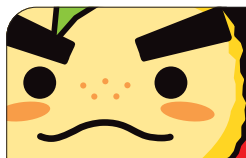
くらし全般

人権文化・スポーツ

人材・意見作品募集

その他

子ども



**それ、詐欺です!** 「累積医療費の返納があります」 「未払い金があります」は、全て詐欺!

不審な電話があったら箕面警察署へ! ☎724・1234

### 消費生活センター相談事例

●突然の訪問業者に気を付けて！  
突然の訪問業者に「アンテナがゆがんでいる」「屋根がひび割れている」と言われ、無料点検後に「今修理しないと危ない」と迫られて高額な工事契約をしてしまった。解約したい。



突然の訪問業者に関する相談事例が増えています。「火災保険が使えるから」と契約を迫る事例もあります。虚偽の保険金請求が判明すると、保険契約の解除や保険金の返還を求められます。訪問業者との契約は、書面を受け取ってから8日以内であればクーリング・オフできます。

不安に感じたり、トラブルになったりした場合は、消費生活センターへご相談ください。

**同センター**：月～金曜日（祝日を除く）午前9時～午後4時 所市役所別館1階 ※相談は電話、窓口でのみ受付

**同同センター** ☎722・0999 FAX 723・5538

### 弁護士による法律相談

時6月12日、7月10日(水)午後5時～7時 所ヒューマンズプラザ 因借金返済、トラブル、交通事故、相続、破産、法律問題全般 ※1案件につき1回限り 定各5人(要予約) 無料 申周6月1日(土)から各開催日の3日前までに同プラザ ☎721・4800 FAX 721・3501

### 都市景観審議会

時6月3日(月)午後3時 所市役所本館2階特別会議室 案件(予定)：粟生間谷東八丁目(大阪大学箕面キャンパス跡地)地区における景観計画等の検討状況について(報告) 定15人(当日先着順)

同まちづくり政策室 ☎724・6918 FAX 722・2466

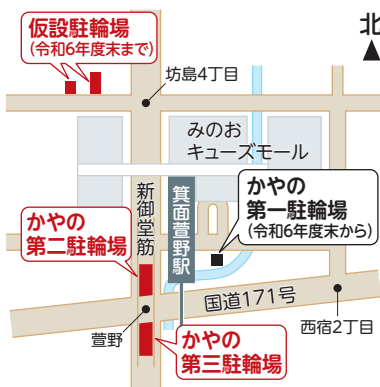
### 都市計画審議会

時6月21日(金)午前10時 所市役所本館3階委員会室 案件(予定)：北部大阪都市計画川合・山之口土地区画整理事業の変更について(付議)、粟生間谷東八丁目(大阪大学箕面キャンパス跡地)地区における都市計画変更等の検討状況について(報告) 定15人(当日先着順)

同まちづくり政策室 ☎724・6810 FAX 722・2466  
**通勤・通学には、かやの駐輪場をご利用ください**

通勤、通学で箕面萱野駅まで自転車や原付バイクを利用する場合は、近隣にある一時利用専用の「かやの第二駐輪場」、定期利用専用の「かやの第三駐輪場」「仮設駐輪場(自転車のみ)」をご利用ください。

定期券の申込など、詳しくは市ホームページ(QRコード)をご覧ください。 ※仮設駐輪場は、「かやの第一駐輪場」のオープン(令和6年度末予定)に伴い閉鎖します 同定期申込について：サイカパーキング株式会社 ☎050・3531・6006、駐輪場について：交通政策室 ☎724・6746 FAX 722・7655



### 6月1日は景観の日

良好な景観の形成には、まちの建物や樹木の緑など、それぞれのデザインや色彩の調和が重要です。周辺のまちなみや特色を考え、建築物や敷地に植える緑を計画することで、まち全体の良好な景観の形成につながります。

市内には、地域で話し合っ、デザインなどのルールを決めている場所があります。みなさんも、まちの景観についてぜひ考えてみてください。

同まちづくり政策室 ☎724・6918 FAX 722・2466

### クールビズを実施しています

市では、省エネルギーの一層の推進をはかるため、クールビズを実施しています。期間中は冷房温度を28℃に設定し、職員はネクタイや上着を着用しないなどの軽装で勤務します。期間は10月31日(木)までです。

各家庭や事業所でも、省エネルギー推進へのご理解とご協力をお願いします。

同環境動物室 ☎724・6189 FAX 723・5581

記号の説明

- 対 象 日 時 ・ 日 程 所 場 所 内 容 講 師 定 員 持 ち 物
- 費 用 一 時 保 育 申 込 先 ・ 申 込 方 法 問 問 い 合 せ 先

大阪エコ農産物の申請

減農薬、減化学肥料で栽培した「大阪エコ農産物」の申請を受け付けています。

市内で農業を営むかた（1作物当たり1アール以上の栽培面積が必要）  
 7月5日（金）までに農業振興室の窓口へ

問 同 室 ☎724・6728 FAX722・2466

人権・文化・スポーツ

夢の実支援金（みのお市民活動支援金）公開プレゼン

対市民活動に関心があるかた 時6月22日（土）午前9時～午後1時30分（予定）  
 所 見 ぬ ぬ お 市 民 活 動 セ ン タ ー  
 内 今 年 度 の 申 請 団 体 に よ る 申 請 事 業 の プ レ ゼ ン テ ー シ ョ ン ※ 申 込 不 要  
 申 請 団 体 数 に よ り 開 催 時 間 が 変 更 し た 場 合 は、6月15日（土）まで  
 に 同 セ ン タ ー ホ ー ム ペ ー ジ（QRコード）でお知らせ  
 せ じ ま す

問 同 セ ン タ ー ☎720・3386 FAX720・3387



健康・福祉

保険・年金・税

くらし全般

人権・文化・スポーツ

人材・意見作品募集

その他

子ども

メイプルホールからのお知らせ

問 同 ホ ー ル ☎721・2123 FAX721・0495

箕面ミュージックフェスティバル

「第11回 箕面バンドワールドフェスティバル」

時6月15日（土）13:00  
 所メイプルホール小ホール  
 入場無料（全自由席）

第125回わかばDEきまる

出演：桂わかば、桂ちよば、桂鯛蔵、桂八十助  
 ※豪華景品が当たるスタンプラリーあり  
 時6月18日（火）18:30  
 所メイプルホール小ホール  
 大人2,000円（会員1,800円）、中学生以下1,000円（会員900円）（全自由席、当日販売のみ）  
 ※未就学児は入場不可

《こどもプロジェクト》

劇団四季ファミリーミュージカル「ガンバの大冒険」

時8月9日（金）18:30  
 所文化芸能劇場大ホール  
 [S席]一般6,000円（会員5,000円）、18歳以下3,000円  
 [A席]一般5,000円（会員4,500円）、18歳以下2,500円  
 （全指定席）※2歳以下で座席が不要なかたは無料  
 チケット発売日：会員6月6日（木）、一般6月13日（木）

《こどもプロジェクト》

みのおキッズシアターwith末成映薫 第18弾

時8月24日（土）17:00、25日（日）14:00  
 所メイプルホール大ホール  
 一般1,800円（会員1,500円）、18歳以下600円（会員500円）  
 チケット発売日：会員6月18日（火）、一般6月25日（火）

Maple Friday Jazz Concert vol.32

出演：石田ヒロキ（ピアノ弾き語り）、甲斐正樹（ベース）、清水勇博（ドラム）  
 時8月30日（金）18:30 所メイプルホール小ホール  
 前売：一般2,300円（会員2,000円）  
 当日：一般2,500円（会員2,200円）  
 大学生以下1,000円、小学生無料（学生証、健康保険証など身分証明書を持参）（全自由席）  
 ※未就学児は入場不可  
 チケット発売日：6月7日（金）予定

《身近なホールのクラシック》室内楽12345!

-ソロからクインテットまで-  
 出演：石上真由子・水谷晃（バイオリン）、大山平一郎・村上淳一郎（ビオラ）、金子鈴太郎（チェロ）  
 時10月9日（水）14:00  
 所メイプルホール大ホール  
 一般2,000円（会員1,800円）、大学生以下1,000円（全指定席）  
 ※未就学児は入場不可  
 チケット発売日：会員6月7日（金）、一般6月14日（金）

\*車いすをご利用のかた、または介助者を必要とする場合は、事前にご相談ください  
 \*割引・優先予約などの特典があるメイプルフレンドにご入会ください  
 \*団体割引あり（10枚以上。一部対象外の公演あり）  
 他のイベントについては、メイプル文化財団ホームページ（QRコード）をご覧ください。



文化芸能劇場からのお知らせ

問 同 劇 場 ☎726・3000 FAX726・1500

※各公演の問い合わせ先は、同劇場からお伝えします

ムジカ・ステッラ30周年記念コンサート

時6月8日（土）13:00  
 所同劇場小ホール  
 入場無料（全自由席）※未就学児は入場不可

40th エコ・エレガント Anniversary Concert

時6月11日（火）14:00  
 所同劇場小ホール  
 2,500円

Fucciミュージックスクール 発表会ライブ2024

時6月15日（土）・16日（日）13:30  
 所同劇場小ホール  
 入場無料（全自由席）

大江千里『BIG SOLO』

-SENRI OE PIANO CONCERT 2024-  
 時6月30日（日）14:00  
 所同劇場大ホール  
 6,000円、ペア料金11,000円（全指定席）  
 ※未就学児は入場不可。6歳以上チケット必要

6月23日～29日は「男女共同参画週間」です 性別に関わらず、個人として尊重され、それぞれの個性と能力を発揮できる社会の実現をめざしています。 問 人 権 施 策 室 ☎724・6720 FAX725・8360

大学連携

マンスリー多文化サロン  
日本語編

時 6月20日(木)午後7時〜8時 所  
オンライン参加または大阪大学箕面  
キャンパス 因 外国につながる子ども  
のここの教育 講 櫻井千穂さん  
(同大学准教授) 料 無料 申 オンラ  
イン参加は6月5日(水)〜17日(月)に申  
込フォーム(QRコード)から。会  
場参加は申込不要。詳しくは同大学  
外国語学部ホームページ(QRコー  
ド)をご覧ください



申込フォーム



同学部  
ホームページ

第33回桜ヶ丘文化展

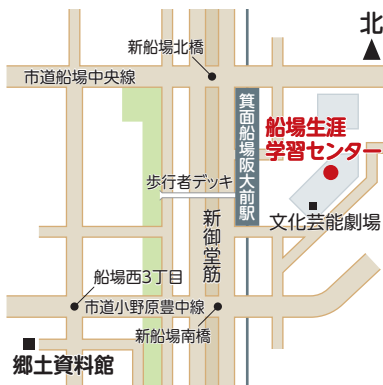
時 6月7日(金)〜9日(日)午前10時〜午  
後3時 所 ヒューマンズプラザ、桜  
ヶ丘老人いこいの家 因 同施設で  
活動するグループによる作品展…7  
日・8日午前10時〜午後3時 体験  
教室、喫茶・軽食コーナー…7日・8

同 同大学同学部 ☎ 730・5013、  
文化国際室 ☎ 724・6769 FAX 7  
24・6010

日 午前10時〜午後2時 発表会…9  
日 午前10時〜午後3時 料 無料(一  
部有料)  
同 同プラザ ☎ 721・4800 FAX 7

郷土資料館 特別企画「箕面  
の至宝展」関連講座

時 6月23日(日)午後2時〜3時 所 船  
場生涯学習センター 因 勝尾寺が寺  
領の境界を明示するために造った鎌  
倉時代の8つの石蔵「八天石蔵」の  
構築に至るまでの経緯やその背景を  
勝尾寺文書から読み解く 講 小野塚  
航一さん(国立歴史民俗博物館特任  
准教授) 定 30人(申込順) 料 無料  
申 6月1日(土)から同館 ☎ 736・  
9370 (火)〜日曜 日 午前10時〜午  
後5時) FAX 736・9410



大学連携

大阪大学基礎工学部公開講  
座「未来を拓く先端科学技術」

対 中学生以上 時 7月31日(水)〜8  
月2日(金)午前10時30分〜午後4時  
(全3回。7月31日は午前10時20分  
から開講式) 所 オンライン開催 因  
生命科学、物質科学、情報科学など  
の世界に触れる 定 220人(申込  
順) 料 各3000円(3日間75  
00円)、学生は無料(要学生証) 申  
6月10日(月)〜7月10日(水)に  
同大学同学部ホームページ  
(QRコード)から



箕面シニア塾関連イベント  
今村翔吾特別講演 ご招待

対 60歳以上の市内在住、在職、在学  
のかた 時 7月30日(火)午後2時〜  
3時30分(予定) 所 文化芸術劇場  
因 直木賞作家で箕面本屋大使の今  
村翔吾さんによる歴史・文学の魅  
力、健康長寿のための心がけなどの  
お話 定 900人(申込多数の場合  
抽選) 申 6月30日(日)(必着)までに  
各公共施設に設置の申込用紙(メイ

プル文化財団ホームページからダウ  
ンロード可)を西南生涯学習センタ  
ー(〒562-0045 瀬川3-2  
1-5)へ郵送または同センター、中  
央・東・船場生涯学習センター、市  
民会館の窓口(午前9時〜  
午後5時)へ持参。申込フ  
ォーム(QRコード)から  
も可  
※同行者は3人まで可。未就学児は  
不可  
※当選者には7月中旬に当選はがき  
を発送します



同 西南生涯学習センター ☎ 723・  
5222 FAX 724・9695

モレロス大学箕面研修生ホス  
トファミリー募集

対 個室(ふすまなどの仕切りでも可)  
の提供が可能で同居家族がいるかた  
時 9月4日(水)〜24日(火)(予定) 因  
際友好都市メキシコ・クエルナバカ  
市にある同大学で日本語を学ぶ学生  
の受け入れ 募集世帯…4世帯  
※一部実費補助あり。申込多数の場  
合抽選。決定後、7月27日(土)午後  
に事前説明会を実施予定  
申 6月3日(月)〜28日(金)に文化国際  
室 ☎ 724・6769 FAX 724・6  
010

記号の説明 対対象 日日時・日程 所場所 内内容 講講師 定定員 持持ち物  
 ¥費用 保一時保育 申申込先・申申込方法 問問い合わせ先

健康・福祉

保険・年金・税

くらし全般

人権文化・スポーツ

人材・意見作品募集

その他

子ども

## スポーツ教室

市内在住、在職、在学のかた  
 6月1日(土)から各開催場所へ(9:00~21:00。申込順)  
 問スカイアリーナ ☎724・3440 FAX724・3360  
 武道館 ☎721・7979 FAX724・4030  
 第二総合運動場 ☎729・4558 FAX728・3772

他にも100以上の教室を開催しています。詳しくはミズノホームページ(QRコード)をご覧ください。  
 ※各教室とも初回のみ体験可(有料)  
 ※各教室とも休館日(第4木曜日)は実施しません  
 ※祝日の場合はお問い合わせください



教室名	対象	日時	場所	内容	料金
幼児体操A	年中~年長	7月2日~9月24日の火曜日 15:20~16:20	第二総合運動場	基本動作の習得、技術の向上と チームワークの大切さを学ぶ	9,600円
		7月4日~9月19日の木曜日 15:20~16:20			
幼児体操B					7,200円
新体操A	年中~小学1年生	7月2日~9月24日の火曜日 15:45~16:45	武道館	新体操を通して柔軟性を身に付け、 表現力を伸ばす	12,330円

教室名	対象	日時	場所	料金
ボディメイクピラティス	大人の女性 (高校生も可)	7月4日~18日の木曜日19:15~20:15	武道館	3,150円
Happyヨガ		7月3日~31日の水曜日18:30~19:30		5,100円
筋トレ&ストレッチ	40歳以上の女性	7月2日~9月24日の火曜日19:30~20:30	第二総合運動場	7,920円
シニアヨガ	50歳以上の女性	7月11日~9月19日の木曜日12:30~13:30		8,160円

教室名	対象	日時	場所	料金
子ども身体づくりA	小学1年~3年生	7月3日~31日の水曜日16:30~17:45	スカイアリーナ	4,400円
子ども身体づくりC	(継続者のみ小学4年生まで可)	7月4日~18日の木曜日16:40~17:55		2,640円
インドアテニス①	小学4年生~中学生	7月3日~24日の水曜日18:10~19:10		5,640円
インドアテニス②	中学生以上の初心者(硬式)	7月3日~24日の水曜日19:20~20:20		6,680円
チアリーディングA	年中~小学1年生	7月4日~9月19日の木曜日16:30~17:30	武道館	11,610円
チアリーディングC		7月1日~29日の月曜日15:45~16:45		5,160円
エヴェッサバスケットボールスクール①	小学校低学年	7月3日~31日の水曜日16:30~17:50	第二総合運動場	10,050円
ダンススクール	幼児	7月5日~26日の金曜日15:30~16:15		5,400円
スポンジテニスA	年中・年長	7月5日~26日の金曜日15:30~16:30	スカイアリーナ	各5,640円
スポンジテニスB	小学生	7月5日~26日の金曜日16:45~17:45		

## 総合型地域スポーツクラブ 箕面東コミスポ

問保健スポーツ室 ☎724・6998 FAX724・6010

内容	対象	日時(6月)	場所
かけっこ教室★	年長~小学生	9日(日)11:00~11:50	東小学校
ポッチャ★	年長~大人	7日(金)19:00~19:50	豊川北小学校
BMXフラットランド★		13日(木)17:10~17:40	みのおキューズモール
ドッジビー		8日(土)11:00~11:50	萱野東小学校
スナッグゴルフ	小学生以上	9日(日)13:00~14:00	東小学校
スポーツチャンバラ★		9日(日)10:00~10:50	
バスケットボール	小学生以上	25日(火)19:00~19:50	萱野東小学校
卓球★		2日(日)10:00~10:50	萱野東小コミセン
スポンジテニス★		5日(水)18:30~19:20	彩都の丘学園
キンボール★	大人	6日(木)19:00~20:00	東小学校
ノルディックウォーク★		11日(火)10:00~11:30	粟生南公園西側集合
カントリーラインダンス★		13日(木)15:30~16:30	東小コミセン
ヨーガ★	大人	15日(土)13:00~14:00	四中開放教室
整体操		23日(日)15:30~16:30	豊川南小コミセン

いずれも受付...15分前から 費用...大人500円、18歳以下300円(会員は無料。用具の無料貸出あり) ※要申込  
 ★印の催しは別の日時・場所でも実施。

他に、ふらばーるバレーボール、バドミントン、バドミントン教室3回コースほか。プログラムは変更する場合があります。詳しくはお問い合わせいただくか、市ホームページ(QRコード)内の「箕面東コミスポカレンダー」をご確認ください。



## 総合型地域スポーツクラブ 箕面SC

問保健スポーツ室 ☎724・6998 FAX724・6010

内容・対象	日時(6月)・場所	費用(1回)
フットサル個人参加型 中学生以上	時毎週月曜日19:00~20:50 所第五中学校	大人400円 中学生300円 (初回体験無料)
リフレッシュヨガ★ 中学生以上	時13日(木)14:15~15:15 所みのお市民活動センター	各1,500円
シニア向けピラティス★ 中学生以上	時①1日(土)10:45~11:45②7日・21日(金)16:00~17:00③7日・21日(金)13:15~14:15 所①萱野東小学校②③みのお市民活動センター	
ひめトレ★ (骨盤底筋トレーニング) 中学生以上	時①1日・29日(土)9:50~10:35②5日・19日(水)9:10~9:55③7日・14日・21日・28日(金)14:30~15:15④13日(木)・23日(日)9:50~10:35⑤13日・27日(木)16:10~16:55⑥27日(木)9:15~10:00 所①萱野東小学校②③⑤みのお市民活動センター④⑥彩都の丘コミセン	1,000円

年会費...大人4,000円、中学生以下3,000円(保険料込)  
 ★印の催しは箕面SCホームページ(QRコード)から要申込

他に、赤ちゃん連れママの体幹トレーニング、体幹トレーニング、ストレッチ、ゴスペルサークル、山歩きサークル、チアリーディング(年長~小学6年生)ほか。詳しくは同クラブホームページをご覧ください。



**果たしてください  
大人の責任  
さあ、投票へ!**

**投票箱**

**投票日 8/25 期日前投票 8/19~24**  
**市長・市議会議員 選挙**

**各種スポーツ教室・体験会**

●青空太極拳教室

対小学生以上(小学生は保護者同伴)  
時 6月8日(土)午前10時~10時45分  
(雨天中止) 所 スカイアリーナ 内  
外の空気を吸いながら太極拳でリフレッシュ 定 30人 料 高校生以上800円、小・中学生400円

●ピラティス体験会

対18歳以上の女性 時 6月17日・24日(月)午前10時30分~11時30分 所 第二総合運動場 内  
体幹を安定させ、しなやかな筋肉・くびれたウエストをめざす 定 各10人程度 持 ヨガマ

ット(あれば) 料 各800円

●ソフトエアロビクス教室

対市内在住、在職、在学の18歳以上の女性 時 ①7月2日~9月17日の火曜日②7月3日~9月11日の水曜日  
いずれも午前10時~11時30分(全10回) 所 ①スカイアリーナ②第二総合運動場 定 各100人 料 各400円

いずれも定申込順 持 動きやすい服装、タオル、飲み物 申 6月1日(土)から各開催場所の窓口または電話で  
問 同アリーナ ☎ 724・3440 FAX 724・3360、同運動場 ☎ 724・4558 FAX 728・3772

**スポーツのじびい中止のお知らせ**

次のつどいは、各種大会開催などのため中止します。

●スカイアリーナ▽バドミントン・6月1日(土) ●第二総合運動場▽卓球・6月7日(金)▽バドミントン・6月12日(水)・22日・29日(土)(6月1日(土)はコート半面のみ使用可)

問 同アリーナ ☎ 724・3440 FAX 724・3360、同運動場 ☎ 724・4558 FAX 728・3772

**ウェブから図書館の貸出券の申込ができます**

市立図書館では、パソコンやスマホから貸出券が申し込める「利用登録の電子申請」(QRコード)を行っています。貸出券を持っていないかたは、ぜひご利用ください。

詳しくは、図書館ホームページ(QRコード)をご確認ください。



利用登録の電子申請



図書館ホームページ

問 中央図書館 ☎ 722・4580 FAX 724・9697



記号の説明

対対象 日日時・日程 所場所 内内容 講講師 定定員 持持ち物  
費費用 保一時保育 申申込先・申込方法 問問い合わせ先

図書館の催し

いずれも<sup>※</sup>無料

●西南図書館映画会

時 6月5日・12日・19日・26日(水)午  
前10時30分 所 西南図書館 内 子ど  
も映画会：5日「チキップダンサーズ」、12日「うっかりペネロペ『みんなともだち編』」、19日「シナぷしゅTHE MOVIE おしゅほっぺにゆうワールド」 大人映画会：26日「お終活 熟春！人生、百年時代の過ごし方」 ※詳しくは館内の掲示または図書館ホームページ（QRコード）をご覧ください 定 各50人程度(当日先着順)



西南図書館 ☎ 725・1021 FAX  
 725・6722

●サワッディ！もっと知りタイ・タイの文化！

対 3歳～小学3年生 時 6月8日(土)  
 午前11時～正午 所 船場図書館 内  
 大阪大学外国語学部タイ語専攻の学  
 生によるタイの紙芝居や絵本読み聞  
 かせ、タイ文化に触れる遊び、タイ  
 文字を書く体験ほか 定 40人(当日  
 先着順)

船場図書館 ☎ 727・1033 FAX  
 727・6416

●桜ヶ丘図書館子ども本のまつり

時 6月15日(土)午後1時、午後2時30  
 分 所 桜ヶ丘図書館 内 人形劇、大  
 型絵本、手話の歌ほか 定 各70人(当  
 日先着順)

桜ヶ丘図書館 ☎ 724・8707  
 FAX 724・4802

●スマートフォン体験講座応用編

対 スマホをもっと活用したいかた  
 時 6月19日(水)午後2時～4時 所 中  
 央図書館 内 体験用スマホでLINE  
 やGoogleレンズの使い方な  
 どを学ぶ 講 携帯電話会社スマホア  
 ドバイザー 定 20人(申込順)

申 6月4日(火)午前10時から中央図  
 書館 ☎ 722・4580 FAX 724・  
 9697

●大丸の顧客と競合店

時 6月22日(土)午後1時30分～3時  
 所 船場図書館 内 大丸の江戸期商法  
 を顧客・競合店・貨幣・値付け戦略か  
 ら探る 講 鈴木敦子さん(大阪大学  
 大学院助手) 定 40人(申込順) 申  
 6月1日(土)から船場図書館の窓口ま  
 たは電話で

船場図書館 ☎ 727・1033 FAX  
 727・6416

●電子図書館使い方講座

対 市内在住のかた 時 6月25日(火)午  
 後2時～4時 所 中央図書館 定 5

人(申込順) 講 スマホやタブレット  
 申 6月4日(火)午前10時から中央図  
 書館 ☎ 722・4580 FAX 724・  
 9697

●ボードゲームを楽しもう！

対 小学4年生以上 時 6月30日(日)午  
 後1時30分～3時30分 所 西南図書  
 館 内 さまざまな国のボードゲーム  
 を体験し、ボードゲームマスターを  
 めざす 定 25人(申込多数の場合抽  
 選) 申 6月1日(土)午前10時～14日  
 (金)午後5時に西南図書館  
 2階の窓口、電話または申  
 込フォーム(QRコード)か



ら 西南図書館 ☎ 725・102  
 1 FAX 725・6722  
 新機能「スマホ貸出券」で図書館  
 をもっと便利にご利用いただけます

市立図書館ホームページの「マイ  
 ページ」にログインすると、貸出券の  
 バーコードが表示される機能が新し  
 く加わりました。スマホさえあれば、  
 貸出券を持ち歩かなくても図書館の  
 資料を借りることができます。ぜひ  
 ご利用ください。

中央図書館 ☎ 722・4580 FAX  
 724・9697

健康・福祉

保険・年金・税

くらし全般

人権文化・スポーツ

人材・意見作品募集

その他

子ども

人材・意見・作品募集

市職員

**募集職種**：行政職（区分A-1（土木）、区分A-2（福祉）、区分B（技術職）、区分C-1・C-2（身体障害者手帳・精神障害者保健福祉手帳・療育手帳所持者）、支援教育看護支援員、放課後児童支援員 **募集案内**：市ホームページ（QRコード）に記載の各職種のリンク先からダウンロード。  
市役所でも配布 ※国籍は問いません。申込方法など詳しくは、募集案内をご覧ください



**問** 人事室 ☎724・6707 FAX723・2096、支援教育看護支援員、放課後児童支援員については教職員人事室 ☎724・6997 FAX724・6010



市立病院職員（常勤）

職種・人数	受験資格
看護師・40人	昭和49年4月2日以降生まれで、免許を有するかた
医療ソーシャルワーカー・1人	昭和40年4月2日以降生まれで、社会福祉士または精神保健福祉士の免許を有するかた
理学療法士・6人	
作業療法士・3人	昭和40年4月2日以降生まれで、各免許を有し、実務経験が3年以上あるかた
言語聴覚士・1人	
薬剤師・4人	昭和40年4月2日以降生まれで、免許を有するかた

**申込方法**：申込書（同病院ホームページ（QRコード）からダウンロード）に必要事項を記入し、病院人事室



（〒562-0014 萱野5-1-1）へ簡易書留郵便または持参 試験日・採用予定：随時（個別に調整）  
**問** 同室 ☎728・2034 FAX728・8232

放課後児童支援補助員（資格不要）

**職務内容**：夏季休業中の子どもの居場所づくり及び学童保育における児童の保育や見守りほか **勤務日**：夏季休業中（7月22日（月）～8月23日（金））  
**問** 人事室に設置の登録申請書（市ホームページからダウンロード可）に必要事項を記入し、放課後子ども支援室へ提出

詳しくは、市ホームページ（QRコード）をご覧ください。



**問** 放課後子ども支援室 ☎724・6736 FAX724・6010

統計登録調査員

国勢調査などの各種統計調査を行う調査員を随時募集しています（報酬あり）。

**応募資格**：次の全ての条件を満たすかた①原則20歳以上で、責任をもって調査事務が遂行できる②調査で知り得た秘密の保護を遵守できる③税務、警察及び選挙に直接関わっていない④暴力団員または暴力団密接関係者でない **問** 申込フォーム（QRコード）または、はがきに「統計登録調査員



希望」と明記の上、郵便番号、住所、氏名（ふりがな）、生年月日、性別、電話番号を記入し、総務室統計グループ（〒562-0003 西小路4-1-1）へ郵送、ファクスまたは持参

調査に従事いただく場合は別途連絡します。

**問** 同グループ ☎724・6992 FAX723・2096

箕面まつりボランティアスタッフ

**問** 高校生以上 **時** 10月5日（土）・6日（日）午後1時～8時 **所** とときめき広場（菅原公園一帯） **内** 同広場でのごみステーションの管理及びごみの分別・案内 **申** 各公共施設に設置の応募用紙を8月24日（土）（消印有効）までに同まつり事務局（〒562-0001 箕面5-11-23）へ郵送、ファクス、電子メールまたは持参。同まつりホームページ（QRコード）からも応募可



**問** 同まつり推進協議会 ☎724・9201 FAX724・9203



災害時の情報は、タッキー816 (FM81.6) で!

パソコンやスマホ (QRコード) でもお聴きいただけます



記号の説明 対象 日時・日程 場所 内容 講師 定員 持ち物  
 ¥費用 保一時保育 申込先・申込方法 問い合わせ先

健康・福祉

保険・年金・税

くらし全般

人権文化・スポーツ

人材・意見・作品募集

その他

子ども



**箕面 スケートボードパークへ行こう!**

問スカイアリーナ ☎724・3440 FAX724・3360  
 保健スポーツ室 ☎724・6998 FAX724・6010

「みのおキャンドルロード」  
ボランテア

時 7月27日(土)午後4時30分～9時30分  
 所 滝道一帯、箕面大滝周辺  
 内 同イベントでの、ろうそくの設置・点灯・撤収など 定 60人(申込順)  
 申 「ろうそくボランテア希望」と明記し、住所、氏名、年齢、電話番号、過去に参加した場合は参加年・場所を記入し、6月28日(金)(必着)までに交通・観光案内所(〒562-0001箕面1-1-1)へ郵送、ファクスまたは電子メール(QRコード)から



問 同案内所 ☎723・1885 FAX721・1788、箕面営業室 ☎74・6905 FAX722・7655

その他

課税証明書のコンビニ交付を  
臨時休止します

6月11日(火)の終日、年度切り替えに伴うシステム更新作業のため、コンビニでの市市民税・森林環境税課

税証明書の交付サービスを臨時休止します(住民票の写しなどは交付可)。  
 市税総合窓口(市役所別館1階)、窓口課、豊川・止々呂美支所、図書館などの証明書発行拠点では通常どおり交付します。  
 問 税務室 ☎724・6710 FAX723・5538

マイナンバーカードの申請をサポートします

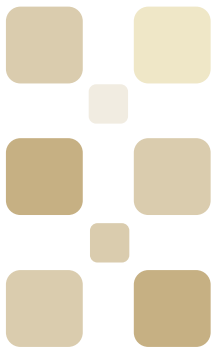
市内の公共施設や商業施設などで申請用顔写真の無料撮影や、交付申請書の作成をサポートします。

※市に住民登録があり、初めてマイナンバーカードを作るかた(既に申請済みのかたは対象外) ※予約不要

今後の開催予定など、詳しくは市ホームページ(QRコード)をご覧ください。



問 戸籍住民異動室 ☎724・6725 FAX724・0853



**市長が表彰します**

市内在住のかた 図 スポーツや文化活動で全国大会に出場・出品したかたや、優れた功績を挙げ本市の名声を高めるなどの活動をしたかたを表彰します。自薦他薦を問いませんので、ご連絡ください

図 秘書室 ☎ 724・6903 FAX 724・6971

**社会教育活動に賠償責任保険制度のご利用を**

図 青少年の健全育成に深く関わる活動や公益性の高い活動を行う団体、清掃・防犯・交通安全のための活動で、公益性が高く労働の提供や奉仕活動を行う団体など 図 団体が主催する行事中の事故で、団体や責任者などが賠償責任を負った場合に、保険金が支払われます **保険料**：市が負担 甲 6月28日(金)までに青少年育成室に設置の用紙で申込

**緊急支援給付金について**

①②ともに受け取り手続きの期限は6月30日(日)(消印有効)です。早めの手続きをお願いします。

**①「住民税(均等割のみ)課税世帯向け」緊急支援給付金**

エネルギー・食料品等物価の高騰の影響による負担増を受け、令和5年度分の住民税(均等割のみ)が課税の世帯へ「緊急支援給付金」(1世帯当たり10万円)を支給しています。 ※「住民税非課税世帯向け緊急支援給付金(追加分)」を受給した世帯は対象外

**● 確認書が届く世帯**

支給対象となる可能性がある世帯に、3月下旬から順次、確認書を送付しています。確認書の提出が済んでいないかたは、6月30日(日)(消印有効)までに返送してください。未返送の場合は、給付金が受けられないとなります。確認書が届いていない場合や、紛失した場合はお問い合わせください。

**● 申請書の提出が必要な世帯**

図 令和5年12月1日(以下、基準日)時点で配偶者からの暴力などを理由に市に避難しているかたで、事情により住民登録ができない、かつ世帯全員が令和5年度住民税(所得割)が非課税で、うち少なくとも一人が住民税(均等割のみ)が課税される世帯 **申請方法**：申請の意思を総務室給付金グループへ電話で。その後、市か

ら郵送する申請書に必要事項を記入し、証明書などと併せて6月30日(日)(消印有効)までに返送 図 必ずしも給付金額：1世帯当たり10万円

**②低所得世帯向け緊急支援給付金のことも加算**

低所得世帯(住民税非課税世帯または住民税(均等割のみ)課税世帯)のうち、18歳まで(18歳に達する日以降最初の3月31日まで)の児童を扶養している世帯に対し、「緊急支援給付金」(児童1人当たり5万円)を加算支給しています。

**● 確認書が届く世帯**

支給対象となる可能性のある世帯に、5月下旬から順次、確認書を送付しています。確認書の提出が済んでいないかたは、6月30日(日)(消印有効)までに返送してください。未返送の場合は、給付金が受けられないとなります。確認書が届いていない場合や、紛失した場合はお問い合わせください。

**● 申請書の提出が必要な世帯**

図 低所得世帯向け緊急支援給付金の対象世帯のうち、令和5年12月2日(以下、令和6年5月31日の間に出生した児童を扶養している世帯、あるいは基準日時点で配偶者からの暴力な

どを理由に市に避難しているかたで、事情により住民登録できない、かつ世帯全員の令和5年度分の住民税(均等割)が非課税の世帯または世帯全員が令和5年度住民税(所得割)が非課税で、うち少なくとも一人が住民税(均等割のみ)が課税される世帯で、18歳まで(18歳に達する日以降最初の3月31日まで)の児童を扶養している世帯 **申請方法**：申請の意思を同グループへ電話で。その後、市から郵送する申請書に必要事項を記入し、証明書などと併せて6月30日(日)(消印有効)までに返送 図 必ずしも給付金額：児童1人当たり5万円

詳しくは同グループへお問い合わせください。

※令和5年度分の住民税が課税されているかたの扶養親族などからなる世帯、物価高騰対応重点支援地方創生臨時交付金に基づき支給される緊急支援給付金を他の市町村から既に受けている世帯は対象外

※この給付金で、市がATMの操作や手数料などの振り込みをお願いします。振込め詐欺には十分ご注意ください

図 同グループ ☎ 724・6809 FAX 724・6781

記号の説明

- 対象 日時・日程 場所 内容 講師 定員 持ち物
- 費用 一時保育 申込先・申込方法 問い合わせ先

## 令和5年度 財政事情

みなさんにお支払いいただいた税金などをもとに実施している、福祉や教育、公園や道路の維持管理など、行政運営の基本となる一般会計予算の執行状況、また市の借金や財産の状況についてお知らせします。

(令和6年3月31日現在)

### ◆一般会計収入・支出の執行状況

区分	予算額	執行済額
収入	847億円	643億円
支出		665億円

4月1日から5月31日まで前年度のお金を整理する期間が設けられているため、決算数値とは異なります。

### ◆市債 残高406億円

一時借入金(一時的資金不足を補うための借入)はありません。

### ◆主な市有財産

●基金	266億円	●土地	544万3000㎡
●出資金	172億円	●建物	49万7000㎡

財政状況の詳しい資料は、市役所行政資料コーナーで閲覧できます。また、6月上旬に市ホームページに掲載します。

問 財政経営室 ☎724・6708 FAX723・2096

### 電子申請をご利用ください

市では、行政手続きのオンライン化を始めとするデジタル・トランスフォーメーションの取り組みを進めています。その一環として、電子申請を導入しています。各種申請やイベントの申し込みなどが、24時間いつでもどこでも待ち時間なく行うことができます。

なお、各手続きの内容については、専用サイト(QRコード)を確認の上、各担当課・室へお問い合わせください。



問 行政改革・DX推進室 ☎724・

6765 FAX723・2096

### ムジカリベロ・コンサート

時 6月22日(土)午後1時〜3時 所 総合保健福祉センター 内 フォークソング、ニューミュージックほか 無料

問 健康福祉政策室 ☎727・9512 FAX727・3539



### 第39回箕面まつり参加者募集

今年の箕面まつりは10月5日(土)・6日(日)に開催します。

#### ●出店者

出店を希望する事業所・団体は、出店者募集説明会に参加してください。

時 6月22日(土)・23日(日)午後7時 所 市民会館 募集要項及び応募用紙：説明会でのみ配布

#### ●屋外ステージ・パレード参加者

問 6月21日(金)までに同まつりホームページ(QRコード)から応募方法など詳しくは、各公共施設に設置のちらし、または同まつりホームページをご覧ください。



問 同まつり推進協議会 ☎724・9201 FAX724・9203

### 市立病院 セタコンサート

時 7月1日(月)午後3時 所 同病院 出演：増永雅子さん(パラグアイハープ奏者) 無料

問 病院経営室 ☎728・2034 FAX728・8232



健康・福祉

保険・年金・税

くらし全般

人権・文化・スポーツ

人材・意見作品募集

その他

子ども

## タッキー81.6 みのおエフェム 番組紹介

みのたんらじお 毎週土曜日午前11時からメイプルホールロビーほかから生放送

放送日時	ゲスト・内容
6月 1日(土)	箕面市少年消防クラブ
6月 8日(土)	[共に生きる28]コンサート出演者
6月15日(土)	第11回箕面バンドワールドフェスティバルより
6月22日(土)	箕面観光ボランティアガイド 永木宏周さん
6月29日(土)	西小校区青少年を守る会

上記の内容はホームページからライブ映像がご覧いただけます

### 災害時は緊急放送を行います

箕面の天気や市内の交通情報、ごみ出しのお知らせなどの生活情報のほか、地震・台風・豪雨・大規模火災などが発生したときは、通常の放送を中断して市内の状況をお知らせします。

#### 緊急地震速報

箕面市で震度4以上の地震が予想される場合に放送します

ラジオ・スマホ・パソコンでお聴きいただけます

#### ラジオで聴く

ラジオの周波数を **FM81.6** に合わせてください。

#### スマホ・パソコンで聴く

スマホはQRコードから



タッキー816 検索Q

# 箕面山 七日市

## 6月7日(金) 10:00から

※雨天一部中止

### 場所 阪急箕面駅周辺商店街・滝道

加盟店では、お得な商品販売します!商品の内容など詳しくは、商店、交通・観光案内所、各公共施設に設置のちらしやホームページをご覧ください。

## 祝 第20回 七日市寄席 瀧道亭

演者との距離が近い、アットホームな落語会です。箕面ならではの商品が当たる抽選会もお楽しみに!  
開演 19:00開演 所 お食事処「きぬがさ」(滝道)  
出演…桂米紫、桂八十助 定50人(申込順) ¥1,800円  
申 樋口酒店、Coben!店頭または箕面FMまちそだてへ電話で



### 毎月7日はお得なお買い物の日 100円キャッシュバックキャンペーン

箕面山七日市加盟店で総額1,000円以上のお買い物をすると、100円をキャッシュバック!

開 10:00~14:00 受付場所…みのお本通り商店街中央特設会場

※1人1回限り。イベント当日のレシートなどをお持ちください

箕面FMまちそだて株式会社 ☎724・5151 FAX 721・1788

箕面FMまちそだて [検索Q](#)

詳しくはQRコードまたは「箕面山七日市」で検索



### 箕面市主催ボートレース

## GⅢ 2024モーターボート レディスカップ (オールレディース競走)

### 6月19日(水)~24日(月)

開 ボートレース事業局企画室

☎724・6721

開催中… ☎06682・6255



### 子ども

#### 二種混合(ジフテリア・破傷風) 予防接種予診票の送付

小学6年生のかたへ5月下旬に二種混合予防接種予診票を送付しました(接種対象の法定年齢は11歳~13歳未満)。接種方法などは予診票に同封の説明書をご覧ください。  
なお、予診票が届かない場合は、子どもすこやか室へお問い合わせください。

問 同室 ☎724・6768 FAX 721・9907

#### 6月10日(月)は児童手当の定例支払日です

令和6年2月~5月の4カ月分を

振り込みます。

問 子ども総合窓口 ☎724・6791 FAX 721・9907

#### 市奨学生(貸与型奨学金) 追加募集

対 保護者が市内在住で、経済的理由により高校などの修学費用の貸与を希望する、高校または高専に在学中のかた 募集要項配布及び申請:6月3日(月)から学校生活支援室で随時(土・日曜日、祝日を除く)。市ホームページ(QRコード)からダウンロード可  
申 問 同室 ☎724・6760 FAX 724・6010



#### ひとり親家庭のかたへの無料法律相談のお知らせ

対 離婚などにより、ひとり親家庭になったかた(離婚前のかたを含む) 時 6月15日(土)、7月9日(火)午後1時~4時の間で(1人25分) 所 子ども総合窓口 内 養育費、面会交流、慰謝料、財産分与、年金分割、未払いの養育費の回収ほか 定 各6人(申込順) 料 無料 申 希望月の前月1日から子育て支援室へ電話で ※同じ内容での再相談はできません  
問 同室 ☎724・6738 FAX 721・721

9907

#### 令和7年度使用の中学校教科書見本の展示

時 7月22日(月)までの午前8時45分~午後5時15分(土・日曜日、祝日を除く) 所 市役所別館5階ほか 内 令和7年度から市立中学校で使用する全教科書の見本を展示 料 無料 展示会場など、詳しくはお問い合わせください。

問 学校教育室 ☎724・6761 FAX 724・6010

#### ぱんぱんファミリーひろば

対 0歳~未就学児の親子 時 6月16日(日)午前10時30分~午後2時30分 所 みのお市民活動センター 内 おはなし会(絵本、紙芝居、ペープサート)、つくってあそぼう(あじさい、かたつむり)、アロマケア(ハンド、ヘッド) 料 1家族300円、アロマケアは別途500円(10分) その他、詳しくは同じろばホームページ(QRコード)をご覧ください。  
問 同センター ☎720・3386 FAX 720・3387



記号の説明

対対象 時日時・日程 所場所 内内容 講講師 定定員 持持ち物  
費費用 保一時保育 申申込先・申込方法 問問い合わせ先

果たしてください  
大人の責任  
さあ、投票へ!



期日前投票  
投票日 **8/25** 8/19~24  
市長・市議会議員 選挙

オルタナの森・Minohのイベント

●むしとりキャンプ

**対**市内在住の小学3年～6年生 **時**  
 7月20日(土)～21日(日) (1泊2日) **内**  
 トラップづくりなど、さまざまな昆  
 虫の採集・観察を行う **費** 6000  
 円

●小学生サマーキャンプ①

**対**市内在住の小学生 **時**7月27日(土)  
 ～28日(日) (1泊2日) **内**野外炊さ  
 ん、キャンプファイヤー、ハイキン  
 グ、クラフトほか **費** 5000円  
 いずれも**所**オルタナの森・Minoh

(青少年教学の森野外活動センター)  
**定**34人(申込多数の場合抽選) **申**  
 6月15日(土)正午までに申込フォーム  
 (QRコード)から



むしとり  
キャンプ



小学生  
サマーキャンプ

※男女別・おおむね学年別の班編成  
 ※兄弟姉妹、友達同士の申し込みは  
 可能ですが、抽選になった場合は考  
 慮できません

**問**青少年育成室 ☎724・6968  
**FAX** 724・6010、オルタナの森・  
 Minoh ☎743・9007

大学連携

子育てひろば Oh!キッズ

**対**0歳～未就園児の子どもと保護者  
**時**6月5日・12日・19日・26日(水)  
 前10時～正午 **所**千里金蘭大学(吹  
 田市) **定**各10組(当日先着順) **費**  
 300円(保険料。年1回) **問**子育  
 て支援センター(おひさまルームか  
 やの) ☎・FAX 723・5433

親子の絆づくりプログラム  
赤ちゃんがきた!

**対**①令和6年3月～5月②令和6年

4月～6月生まれの子どもの母  
 親(初めて子育てするかた) **時**①7  
 月16日(火)・22日・29日、8月5日(月)  
 ②8月22日・29日、9月5日・12日  
 (木) いずれも午後1時30分～3時30  
 分(全4回) **所**①総合保健福祉セ  
 ンター②らいとぴあ21 **内**数カ月先  
 を見越した子育ての知識を学ぶほか  
 参加者同士で育児の喜びや困りごと  
 などを話し合う **定**各12組(申込多  
 数の場合抽選) **費**各1100円(テ  
 キスト代) **申**問①7月8日(月)②8  
 月14日(水)までに、おひさまルームか  
 やの ☎・FAX 723・5433

健康・福祉

保険・年金・税

くらし全般

人権文化・スポーツ

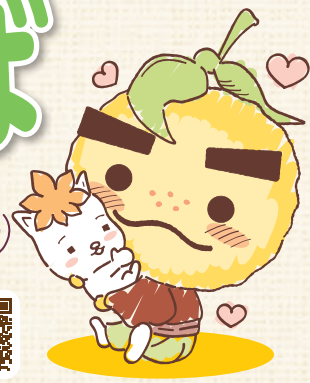
人材・意見作品募集

その他

子ども

# 6月 すくすくひろば

子育て情報全般はここからチェック!



## 母子保健事業 母子健康手帳を持参してください

無料 子育て支援センター(市役所別館2階) ☎724・6768 ☎721・9907、妊婦歯科検診は地域保健室 ☎727・9507 ☎727・3539  
※子どもの定期予防接種についてご不明な点があれば、お問い合わせください



### 妊娠届の受付、母子健康手帳の交付

産科医療機関で妊娠が分かった、または妊娠中に市に転入したかた  
月～土曜日8:45～17:15 ※土曜日のみ予約制  
申込フォーム(QRコード)から



### 妊婦歯科健診

妊婦 27日(木)13:30～15:00  
総合保健福祉センター2階  
30人(予約制)  
申込フォーム(QRコード)から



### 乳幼児健康診査

総合保健福祉センター2階

#### 4カ月児健康診査

令和6(2024)年2月生まれ  
12日・26日(水) 受付13:00～14:00

#### 1歳6カ月児健康診査

令和4(2022)年11月生まれ  
4日(火)・21日(金) 受付13:00～14:30

#### 3歳6カ月児健康診査

令和2(2020)年11月生まれ  
11日・25日(火) 受付13:00～14:30



健診内容など詳しくはコチラ!

### わらびパーク(2カ月児育児相談会)

生後2カ月の赤ちゃん(第1子)と母親  
17日(月)10:00～11:30 受付9:30から  
総合保健福祉センター2階  
12組(予約制)  
バスタオル1枚 申込フォーム(QRコード)から



### 乳幼児でんわ相談

随時受付(月～金曜日8:45～17:15)  
乳幼児の保護者

### こんにちは赤ちゃん訪問

生後2カ月頃の赤ちゃん(助産師などの訪問を受けたかたを除く)  
訪問日は事前に郵便で通知します(転入などで届かない場合はご連絡ください)

### 新生児・産婦訪問

生後3カ月頃までの赤ちゃん  
電話、出生連絡票(母子健康手帳別冊に添付)で随時受付

## 乳幼児食育推進事業 母子健康手帳を持参してください

無料 各開催日の前日正午までに、箕面産と食の推進室へ電話または申込フォーム(QRコード)から  
同室 ☎724・6159 ☎722・2466

### ぱくぱく離乳食教室

9カ月～1歳6カ月児の保護者  
14日(金)10:30～11:30  
受付10:00から  
総合保健福祉センター2階  
20人(申込順)

申込はコチラ!▶



### はじめての離乳食クッキング教室

5カ月～9カ月児の保護者  
18日(火)10:30～11:30  
受付10:15から  
中央生涯学習センター3階  
10人(申込順)  
エプロン、三角巾、ふきん。乳児同伴の場合はベビーカーまたは抱っこひも

申込はコチラ!▶



### 離乳食教室

5カ月～9カ月児の保護者  
28日(金)13:30～14:30  
受付13:00から  
中央生涯学習センター3階  
20人(申込順)

申込はコチラ!▶





## ◎ おひさまルームの催し ¥無料

オープンスペースなど、他の催しについては、市ホームページ(QRコード)をチェック!



おひさまルームかやの(らいとぴあ21 2階) 場所・問い合わせ…おひさまルームかやの ☎723・5433

### パパと一緒に0歳児ひろば

☎0歳児と父親  
 時8日(土)10:00~11:45  
 内パパとのふれあい遊びの紹介ほか  
 定10組(申込順)  
 申1日(土)から申込フォーム(QRコード)で



### お外で遊ぼう

☎1歳程度~未就学児 時5日(水)・芦原公園、14日(金)・半町北公園、19日(水)・小野原南2号公園、21日(金)・瀬川中公園、25日(火)・箕面北公園、26日(水)・西脇公園9:30~11:00(いずれも雨天中止) 申1日(土)から各開催日の前日までに申込フォーム(QRコード)で



おひさまルームひじり(稲ふれあいセンター内) 場所・問い合わせ…おひさまルームひじり ☎734・8858 ☎734・8818

### ベビーマッサージ

☎3カ月~6カ月児と保護者  
 時18日(火)10:30~11:30  
 内親子でリラックスタイムを楽しむ(オイル不使用)  
 定8組(申込順)  
 申7日(金)から9:00~16:00に電話で

### 幼稚園の副園長先生のおはなし

☎0歳~未就学児と保護者  
 時27日(木)13:15~14:15  
 内「子どもの遊びにどう付き合う?」  
 定8組(申込順)  
 申17日(月)から9:00~16:00に電話で

## ◎ 出張子育てひろば ☎未就学児と保護者。おひさまひろばの②は未就学児と保護者も可 ¥無料

☎おひさまルームかやの ☎723・5433

### おひさまひろば

時所右表のとおり 内親子でおもちゃで遊ぶ。子育てに関するサービスの案内や育児相談ほか ※12:00~13:00は「おべんとうひろば」を開催(昼食持参。とどろみの森学園は11:30~12:15)

●時間…①10:00~12:00②12:00~15:00  
 (とどろみの森学園は①10:00~11:30②12:15~13:30)

日程	場所	日程	場所
3日(月)	障害者福祉センターささゆり園	13日(木)	cube3110彩都インフォ*ミュージアム(茨木市彩都あさぎ7-1)
17日(月)		14日(金)	箕面森町ピースガーデン自治会館
4日(火)	東生涯学習センター	28日(金)	箕面森町自治会館(②は0歳児限定)
5日(水)	彩都の丘コミセン	18日(火)	箕面森町自治会館(②は0歳児限定)
20日(木)		19日(水)	ヒューマンズプラザ
6日(木)	とどろみの森学園	24日(月)	四中開放教室
7日(金)	市民会館	25日(火)	南小コミセン
21日(金)	新稲会館	26日(水)	多文化交流センター(①のみ)
10日(月)		27日(木)	西南図書館
11日(火)	小野原多世代地域交流センター		

### おひさまDAY

時11日(火)10:30~11:30  
 所西南生涯学習センター  
 内子育てに関するサービスの案内や育児相談ほか

## ◎ 市立保育所・認定こども園・幼稚園のミニイベント・園庭開放 ☎未就学児対象 ③3歳児対象

### 桜ヶ丘保育所

☎723・8118  
 時11日(火)10:30~11:00(雨天中止)  
 内砂場のお山で遊ぼう☎

### 東保育所

☎728・4858  
 時11日(火)10:00~10:30(雨天中止)  
 内体を動かして遊ぼう☎  
 園庭開放:毎週月~金曜日9:30~12:00、16:00~17:00(祝・休日を除く)  
 ※各保育所では、育児相談を実施しています。気軽にご相談ください

### かやのこども園乳児部 (萱野1-19-30)

☎723・5400  
 時5日~26日の水曜日10:30~11:00  
 (雨天中止)  
 内体を動かして遊ぼう☎  
 園庭開放(乳児部のみ):毎週月~金曜日9:30~12:00、16:00~17:00

### かやのこども園幼児部 (萱野2-7-16)

☎722・7790  
 時18日(火)9:30~11:00  
 内絵の具で遊ぼう③

### せいなん幼稚園

☎723・8101  
 時内6日(木)9:10・新聞紙遊びをしよう☎③、20日(木)9:10・年長組さんと遊ぼう☎、年長組さんと遊ぼう/誕生会(6月生まれ)③

### とよかわみなみ幼稚園

☎727・2577  
 時内5日(水)9:10・どろんこ遊びをしよう☎③、12日(水)13:30・かざぐるまフェスタ☎③  
 園庭開放:毎週水・金曜日。実施時間など、詳しくは各園へお問い合わせください

※園庭開放は雨天中止