

4月28日(金)

もり みのお

# オルタナの森・Minoh グランドオープン!



問オルタナの森・Minoh ☎743・9007、青少年育成室☎724・6968 図724・6010

青少年教学の森野外活動センターは、「オルタナの森・Minoh」を愛称としてリニューアルを進めてきました。昨年7月には一部先行オープンし、すでに多くのかたにご利用いただいています。

そして、4月28日(金)には、ついにグランドオープンを迎え、新たに第1キャンプ場(リビングキャンプ)、第3キャンプ場(フリーキャンプ)、管理棟2・3階部分の利用がスタートします! 4月3日(月)正午から市民限定の先行予約を開始するので、ぜひご利用ください!

市民のかた限定! **リビングキャンプ** **フリーキャンプ**  
オルタナキャンピングスペース

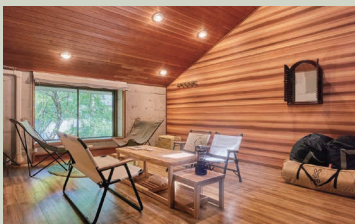
4月3日(月)正午から  
宿泊予約の受付スタート!

新オープンの宿泊施設は、4月3日(月)正午から市民限定で先行予約を受け付けます! 詳しくは、「オルタナの森・Minoh」公式ホームページ(QRコード)をご覧ください。



予約時に  
朝食(1000円)や  
夕食コース(3980円~)  
を追加できます!

## 本館 **宿泊棟** **インドアキャンプ**



「屋内でキャンプをする」がコンセプト。部屋のインテリアは全てキャンプ用品です。  
●1泊1人2800円~5800円 ●全9室 ●定員各4人



## NEW 第3キャンプ場 **フリーキャンプ**

木々に囲まれた場所貸しのテントサイト。お気に入りのテントやタープを張ってキャンプを体験できます。四季折々の自然の中で、高台からの眺望を楽しんだり、星空を眺めたりしながら自由に過ごせます。  
●1泊4000円~7000円 ●5サイト(約3.5m×4m) ●定員各4人

## 2階 **レストラン**

ハンガリーの国宝マンガリツァ豚のメニューが人気です(夜のコースや団体利用は要予約)。  
●11:00~15:00、17:00~22:00



## 第2キャンプ場 **ロッジキャンプ**

木目調のインテリアや、遊び心のある引き出しベッドが、森の中の上質な時間を演出します。  
●1棟1万1500円~2万1500円 ●全5棟 ●定員各6人



## 管理棟

## 2階 **オルタナキャンピングスペース** NEW

芝生を連想させる緑色の床など、屋外にいるような気分で過ごせる宿泊ルームです。4人部屋と8人部屋があり、グループやファミリーで気軽に利用できます。  
●1泊1万~2万2000円(4人部屋)、2万円~4万4000円(8人部屋) ●全6室(内4人部屋は2室)



NEW

## 第1キャンプ場 **リビングキャンプ**

森の中にウッドデッキのスペースを確保し、大型のモンベル社製キャビンを常設。テント内は天井が高く広々としていて、グループやファミリーでのびのびと過ごせます。  
●1泊1万~2万円 ●5サイト ●定員各6人



※テント内の備品は付属していませんが、レンタル可能です。詳しくはお問い合わせください。

## 1階 **カフェレストラン**

テラス席などはペット同伴OK。コワーキングスペースとしても利用できます。 ●11:00~20:00

## 2階 **室内農園** NEW

職業体験や、植物に触れ合う体験ができます(予約制)。ここで育てた野菜は、本館2階のレストランでも使用される予定です。

## 屋上 **ルーフトップカフェ**

贅沢な時間を過ごせる屋上カフェ。圧巻の眺望が楽しめます。1階のカフェレストランでフード・ドリンクを購入したかたは午前11時から利用できます。 ●17:00~22:00

## 3階 **シアタールーム** NEW

ワークショップスペースとしても活用できます。



## 青少年関係団体に向けた支援制度もあります!

市内の青少年関係団体が「オルタナの森・Minoh」を活用した青少年健全育成活動を実施できるよう、支援制度を創設しています。申請方法など、詳しくは市ホームページ(QRコード)をご覧ください。青少年育成室(☎724・6968)へお電話ください。

## 今春には「新稲の森オートキャンプ場」がオープン予定!

「オルタナの森・Minoh」に隣接する箕面新稲の森が、オートキャンプ場としてオープンします! 車を横付けできるオートキャンプエリアのほか、キッチンカーや物販スペースのあるカフェエリアなどがあり、思い思いにオートキャンプを楽しめます。詳しくは、「オルタナの森・Minoh」(☎743・9007)へお電話ください。

