

お知らせBOX・目次

もみじだより1月号の情報は12月16日(木)現在のものです。新型コロナウイルス感染症の拡大状況によっては、掲載している行事・イベントが中止となる可能性があります。最新の情報は、市ホームページで随時お知らせします。詳しくは、各担当課・室へお問い合わせください。

お知らせ

- 24 ・新型コロナウイルスに関する各種支援制度
- 23 ・新型コロナウイルスに関する受診相談について
- 18 ・令和2年度高齢者・障害者虐待の状況について
- 17 ・障害者控除対象者認定書の交付について
- 16 ・おむつに係る費用の医療費控除について
- 19 ・更生保護サポートセンターをご利用ください
- 19 ・マイナンバーカードが健康保険証として利用できます
- 20 ・市立病院からのお知らせ
- 20 ・消防団活動について
- 20 ・救急車の適正利用にご協力ください
- 21 ・1月26日は文化財防火デー
- 21 ・再生資源のキャラバン回収 1月・2月
- 21 ・「ゆずる完熟堆肥」販売終了のお知らせ
- 22 ・年始のごみ・し尿収集
- 22 ・年金なんでも相談
- 22 ・聖苑葬儀相談会
- 22 ・各種相談窓口
- 22 ・今月の税金
- 23 ・償却資産の申告について
- 23 ・確定申告は正しくお早めに
- 23 ・給与・公的年金等の支払報告書の提出期限について
- 24 ・市民文化芸術振興交付金について

- 24 ・1月10日(祝)は各公共施設窓口での予約ができません
- 26 ・自治会に入らないの？
- 26 ・小・中学校の就学援助入学準備金の給付について
- 26 ・子育て世帯への臨時特別給付金について
- 27 ・萱野保育所の病児・病後児保育室の一時利用中止
- 27 ・毎月5日は少年を守る日
- 27 ・市立小・中学校及び小中一貫校の施設開放について
- 29 ・1月の母子保健事業
- 29 ・1月の乳幼児食育推進事業
- 29 ・図書館臨時休館のお知らせ
- 29 ・移動図書館みどり号1月巡回日程
- 30 ・改修工事に伴うスポーツ施設の利用休止について
- 33 ・「地域域公共交通計画」(素案)の方向性に対するパブリックコメント実施結果の公表
- 34 ・証明書発行業務を臨時休止します
- 34 ・水道管の凍結にご注意ください
- 34 ・タッキー816番組紹介
- 23 ・就職支援講座
- 19 ・第2回みんなで考える障害者福祉啓発講座
- 17 ・運動トレーナーによるシニア向け体操指導
- 17 ・アンチエイジングセミナー
- 19 ・みんなで楽しくお口の体操教室
- 19 ・認知症サポーター養成講座
- 23 ・就職支援講座

催し

- 23 ・講座「CM炎上から見るジェンダーバイアス」
- 24 ・メイプルホールからのお知らせ
- 24 ・文化芸術劇場からのお知らせ
- 24 ・らいとぴあ21の催し
- 24 ・講座「日本の女性差別をなくすためにできること」
- 25 ・生涯学習講座「冬の講座」
- 25 ・「はかる〜過去・現在・そして未来へ〜」
- 26 ・マンスリー多文化サロン ロシア編
- 26 ・はじめてのスマートフォン講座
- 27 ・遊びにおいてよ！幼稚園へ(予約制)
- 28 ・1月のおひさまルームの催し
- 28 ・1月の出張子育てひろば
- 28 ・ぼんぼんファミリーひろば
- 29 ・1月・2月の子ども歯の検診
- 29 ・1月の保育園・認定こども園ミニイベント・園庭開放
- 30 ・図書館の催し
- 30 ・スポーツのつどい中止のお知らせ
- 30 ・オリ・パラふれあいイベント各教室参加者募集
- 31 ・シニアヨガ体験会
- 31 ・総合型地域スポーツクラブ 箕面東コミスポ
- 31 ・総合型地域スポーツクラブ 箕面SC
- 31 ・スポーツ教室
- 31 ・桜井マルシェ
- 34 ・ヒューマンズプラザのおもちゃ病院
- 34 ・星を観る会
- 34 ・箕面市主催ポートルース
- 27 ・市奨学生(入学準備金)募集
- 27 ・市職員
- 27 ・市立病院職員
- 27 ・市会計年度任用職員
- 27 ・支援教育介助員(会計年度任用職員)
- 33 ・英語編集・翻訳ボランティア
- 33 ・一定規模の土砂埋立て等に関するパブリックコメント

募集

新型コロナウイルスに関する最新情報をタッキー816で連日放送中!

市の新型コロナウイルスに関する最新情報を、タッキー816(FM81.6メガヘルツ)で月～金曜日は1日3回、土・日曜日は1日2回放送しています。ぜひ、お聴きください。

放送時間 いずれも3～5分程度

月～金曜日 午前9時40分、正午、午後5時20分

土曜日 午前11時50分、午後4時

日曜日 午前10時、午後0時55分

新型コロナウイルスに関する各種支援制度

※「子育て世帯への臨時給付金」については、26ページをご覧ください
※詳しい内容や最新の情報は市ホームページ(QRコードからアクセス)をご覧ください



お知らせ
BOX
MINOH CITY INFORMATION BOX

収入減や、休業・失業により、生活資金などでお困りのかたへ

給付

■住居確保給付金について

離職・収入減により住居を失った、または失う恐れが高かたに、就職活動を行うことなどを条件に、賃貸住宅の家賃額(上限あり)を一定期間支給します。

問総合保健福祉センター(生活相談窓口) ☎727・9515 ㊟727・3539

■修学支援新制度について

家計が急変した大学・専門学生などに対し、授業料の減免または返済不要の奨学金を支給します。

●減免について…通学している学校へお問い合わせください。

●奨学金について…日本学生支援機構ホームページをご覧ください。

■新型コロナウイルス感染症対応休業支援金・給付金について

事業主の指示により、令和3年10月～12月末に休業した中小企業の労働者、令和3年10月～12月末に休業した大企業のシフト制労働者などで、賃金(休業手当)を受けることができなかったかたに給付金を支給します。

問新型コロナウイルス感染症対応休業支援金・給付金コールセンター ☎0120・221・276

減免

■介護保険料、後期高齢者医療保険料の減免、納付について

各保険料の納付が困難なかたについて、減免や分割納付などの対応を行います。

●介護保険について…

問介護・医療・年金室 介護保険グループ ☎724・6860

●後期高齢者医療保険について…

問介護・医療・年金室 後期高齢者医療グループ ☎724・6739

いずれも㊟724・6040

■国民健康保険料の減免、納付について

国民健康保険料の納付が困難なかたについて、減免や分割納付などの相談に応じます。

●減免について…問国民健康保険室 ☎724・6734

●納付について…問債権管理機構 ☎724・7036

いずれも㊟724・6040

■国民年金保険料の免除について

国民年金保険料の納付が困難なかたについて、保険料を免除します。

問豊中年金事務所 ☎066848・6831 ㊟066854・3638

問介護・医療・年金室 ☎724・6735 ㊟724・6040

支払期限の延長

■公共料金の支払期限の延長について

各公共料金の支払いが困難なかたについて、支払期限を延長します。

●上下水道料金について…

問上下水道局 料金センター ☎724・6756 ㊟722・7416

●電気料金、ガス料金、電話料金について…

▶ご契約の各事業者へお問い合わせください。

■市税の納付について

納税が困難なかたについて、分割納付などの対応を行います。

問債権管理機構 ☎724・6713 ㊟723・5538

貸付

■緊急小口資金、総合支援資金の貸付について

生活資金でお困りのかたに、貸付を行います。

問社協貸付担当 ☎727・9515 ㊟727・3539

届出期間の延長

■年金の支給に関する届け出の提出期限の延長について

現況届などの提出が遅れた場合も、年金、年金生活者支援給付金が受けられます。

問豊中年金事務所 ☎066848・6831 ㊟066854・3638

問介護・医療・年金室 ☎724・6735 ㊟724・6040

証明書の無料発行

■新型コロナウイルス関連で必要となる証明書の手数料無料化について
新型コロナウイルス関連で必要となる各種証明書について、発行手数料を無料にします。

●住民票、印鑑登録について…問窓口課 ☎724・6726 ㊟724・0853

●課税・納税証明について…問税務課 ☎724・6709 ㊟723・5538

事業者のかたへ(お問い合わせ窓口)

給付・助成

■雇用調整助成金について

問大阪労働局助成金センター ☎067669・8900

問ハローワーク池田 ☎751・2595 ㊟751・5848

■小学校休業等対応助成金について

問雇用調整助成金、産業雇用安定助成金、小学校休業等対応助成金・支援金コールセンター

☎0120・60・3999(午前9時～午後9時)

■大阪府酒類販売事業者支援金について

問同支援金コールセンター ☎06654・3346

(土・日曜日、祝日を除く午前9時30分～午後5時30分)

■中小法人・個人事業者のための月次支援金について

問月次支援金事務局 ☎0120・211・240

(IP電話からの場合 ☎036629・0479)

■事業再構築補助金について

問事業再構築補助金事務局コールセンター ☎0570・012・088

(IP電話からの場合 ☎034216・4080)

(日曜日、祝日を除く午前9時～午後6時)

保証

■危機関連保証、セーフティネット保証4号、セーフティネット保証5号について

問大阪信用保証協会 ☎06260・1730

貸付

■新型コロナウイルス感染症特別貸付、生活衛生新型コロナウイルス特別貸付について

問日本政策金融公庫・事業資金相談ダイヤル

平日: ☎0120・154・505

■商工中金・危機対応融資について

問商工組合中央金庫相談窓口 ☎0120・542・711

■新型コロナウイルス対策マル経融資について

問箕面商工会議所 ☎721・1300 ㊟721・1305

※または、日本政策金融公庫の各支店へお問い合わせください

その他

■新型コロナウイルス感染症対応緊急資金等の認定書の発行について

問箕面営業室 ☎724・6727 ㊟722・7655

市民のみなさんへ(お問い合わせ窓口)

■新型コロナウイルスに関する受診相談について

問新型コロナ受診相談センター専用ダイヤル

☎067166・9911 ㊟066944・7579(24時間対応)

※受診相談について、詳しくは左ページをご覧ください

■その他、新型コロナウイルスに関する全般的なお問い合わせについて

問市新型コロナウイルス対策本部

☎724・5000(平日午前9時～午後5時)

㊟724・6376(聴覚障害者用㊟727・3539)

新型コロナワクチン接種に関する相談・予約について

問市新型コロナワクチン接種コールセンター

☎727・6865 ㊟727・3539

集団接種の予約専用 ☎727・6861

(月～土曜日午前9時～午後5時(祝日を除く))

※詳しくは市ホームページ(QRコードからアクセス)をご覧ください



記号の説明 対…対象 時…日時・日程 所…場所 内…内容 講…講師 定…定員
持…持ち物 費…費用 保…一時保育 申…申込先・申込方法 問…問い合わせ先

新型コロナウイルスに関する受診相談について 岡地域保健室 ☎727・9507 FAX727・3539

まずは、
かかりつけ医へご相談を

次の症状がある場合、かかりつけ医へご相談ください。

- 発熱、息苦しさ(呼吸困難)、強いだるさ(倦怠感)などの症状がある
- 妊婦や高齢者、基礎疾患がある、透析を受けている、免疫抑制剤や抗がん剤を使用しているかたで、発熱や咳などの比較的軽い風邪の症状がある

上記以外のかたでも、風邪の症状が4日以上続く場合はご相談ください。

なお、夜間・休日、かかりつけ医がない場合は、新型コロナ受診相談センターへご相談ください。

発熱などの症状がある場合は…

まずは
かかりつけ医へ相談

夜間・休日、かかりつけ医がないなど、相談先に迷う場合は
新型コロナ受診相談センターへ相談

かかりつけ医

診療・検査が

○可能 ×不可

診療・検査

かかりつけ医が
医療機関を案内

新型コロナ受診相談センター
(24時間対応)

☎06 7166・9911

FAX 06 6944・7579

医療機関を案内

診療・検査医療機関*を受診(PCR検査などの実施)

*府ホームページ(右記QRコードからアクセス)では、PCR検査ができる診療・検査医療機関の一覧を公開していますので、参考にしてください



【内】体操ミニセミナー、握力測定ほか(1月25日(火)の東生涯学習センター、1月27日(木)の西南図書館は歯科衛生士によるお口の体操指導あり)
運動できる服装 持
※初めて稲ふれあいセンターを利用するかたは本人確認書類(マイナンバーカード、健康保険証、運転経歴証明書など)をお持ちください

対象・場所	日時
対 市内在住の65歳以上のかた 所 東生涯学習センター	1月4日・11日・18日・25日(火) 13:00~15:00
対 市内在住の60歳以上のかた 所 稲ふれあいセンター	1月5日・12日・19日・26日(水) 10:00~16:00
対 市内在住の65歳以上のかた 所 西南図書館	1月6日・13日・20日・27日(木) 13:00~15:00

※いずれも入退室自由(お好きな時間にお越しください)

対時 所次の表のとおり

運動トレーナーによる
シニア向け体操指導

健康

申問 窓口 27・3539
みのおライフプラザ総合 ☎727・9524 FAX727

コース・場所	日程・内容など
血管若返りコース 所 東生涯学習センター	時 2月3日・10日・17日・24日(木) (全4回) 内 血管若返りのための講義や体操ほか 申込開始…1月6日(木)
転倒しない体づくりコース 所 稲ふれあいセンター	時 2月25日、3月4日・11日・18日(金) (全4回) 内 転倒予防のための体操ほか 申込開始…1月21日(金)

時間…13:30~15:00 定員…各20人(申込順。初めてのかた優先)
費用…無料

対 市内在住の65歳以上のかた(総合事業対象者または要支援・要介護認定を受けているかたで、通所系サービスの利用者は参加できません)

アンチエイジングセミナー

対 高齢福祉室 ☎727・9505 FAX727・3539
ど)をお持ちください

みんなで楽しくお口の
体操教室

対 市内在住の65歳以上のかた
時 1月20日(木)午後1時~2時
30分 所 総合保健福祉センター
1 内 口腔機能向上を目的とした歌やお口の体操、口腔機能や握力の測定 定 48人(申込順) 費 無料
問 1月5日(水)から高齢福祉室 ☎727・9505 FAX727・3539

記号の説明 対…対象 時…日時・日程 所…場所 内…内容 講…講師 定…定員
持…持ち物 費…費用 保…一時保育 申…申込先・申込方法 問…問い合わせ先

福祉

令和2年度高齢者・障害者虐待の状況について

● 高齢者虐待の状況

市に寄せられた高齢者虐待に関する通報は50件で、このうち、44件を虐待と認定しました。令和元年度と比較して、通報件数、認定件数とも増加しています。

被虐待者は75歳以上が40人、74歳以下が4人でした。虐待を行った者は被虐待者の子が23件と最も多くなりました。類型別では、身体的虐待が24件、ネグレクト（介護の放棄・放任）が11件、心理的虐待が29件、性的虐待が1件、経済的虐待が7件でした（重複あり）。

高齢者虐待防止法では、虐待に気付いた人は市に通報することを求めています。虐待かどうか判断がつかない場合でも、まずはお住まいの地域を担当する市高齢者くらしサポート（地域包括支援センター）または地域包括ケア室へ相談してください。

虐待が確認された場合、市は関係機関と協議し、高齢者の保護や介護サービスの調整

などを行います。

周囲の見守りが、地域の高齢者の安心な生活を支えます。みなさんのご協力をお願いします。

【通報・届出先】市高齢者くらしサポート（地域包括支援センター）（次の表）

市高齢者くらしサポート（地域包括支援センター）	担当地域
西部 ☎ 720・5592 ☎ 720・5593	箕面小・西小校区
北部・西南 ☎ 725・7029 ☎ 720・5323	止々呂美小・西南小・南小校区
中西部 ☎ 727・9510 ☎ 727・3539	北小・中小・萱野小校区
中東部 ☎ 727・9511 ☎ 727・3597	萱野北小・萱野東小・豊川南小校区
東部 ☎ 729・1711 ☎ 730・2230	豊川北小・東小・彩都の丘小校区

※休日・夜間は、総合保健福祉センター（☎727・9500）へご連絡ください。警備担当者が対応し、改めて担当者からご連絡します。ファックスの場合、翌開庁日に内容確認を行います

● 障害者虐待の状況

市に寄せられた障害者虐待に関する通報は7件で、このうち3件を虐待と認定しまし

た。令和元年度と比較して、通報件数、認定件数とも増加しています。

虐待を行った者は親族が5件と最も多くなりました。類型別では、身体的虐待が6件、心理的虐待が2件、性的虐待が1件でした（重複あり）。

虐待の防止には、問題の早期発見・早期対応が重要です。障害者虐待防止法では、虐待に気付いた人は市に通報することを求めています。虐待かどうか判断がつかない場合でも、まずは障害者虐待防止センターへ相談してください。みなさんのご協力をお願いします。

【通報・届出先】障害者虐待防止センター（地域包括ケア室）☎727・9501 FAX727・3539 ※休日・夜間は、総合保健福祉センター（☎727・9500）へご連絡ください。警備担当者が対応し、改めて担当者からご連絡します。ファックスの場合、翌開庁日に内容確認を行います

障害者控除対象者認定書の交付について

身体障害者手帳、療育手帳

または精神障害者保健福祉手帳の交付を受けていないかたでも、要介護状態の高齢者や認知症がある高齢者は、市から障害者控除対象者認定書の交付を受けた場合、所得税や市・府民税の障害者控除または特別障害者控除を受けることができます。

控除をご希望のかたは申請が必要です。詳しくは高齢福祉室へお問い合わせください。12月末現在、次のいずれかに該当するかた①本人または控除対象配偶者や扶養親族が介護保険の要介護認定（要介護1～5）を受けている②要支援1または2の認定を受けていて、心身の状態により該当すると判断される

【申請】高齢福祉室 ☎727・9559 FAX727・3539

おむつに係る費用の医療費控除について

高齢者の介護に必要なおむつ代を、所得税や市・府民税の医療費控除の対象として初めて申告する場合は、医師が発行する「おむつ使用証明書」が必要です。証明書の様式については、高齢福祉室へお問い合わせいただくか、ホームページをご覧ください。

また、おむつ代の控除を受けるのが2年目以降で、要介護認定を受けている場合は、市発行の確認書でも控除の申請ができます。確認書は、申請により市が主治医意見書の内容を確認し、寝たきり・尿失禁の要件を満たした場合に発行します。なお、主治医意見書の内容によっては発行できない場合があります。詳しくはお問い合わせください。

【申請】高齢福祉室 ☎727・9559 FAX727・3539

更生保護サポートセンターをご利用ください

犯罪・非行に関して悩んでいるかた、過去の犯罪歴が原因で仕事が見つからないかた、更生保護活動に参加したいかた 毎月（金曜日午前10時～午後4時（祝日を除く）） 総合保健福祉センター分館 内 保護司が相談を受け付け、アドバイスや関係機関を紹介。更生保護活動や就労などの情報を提供。 無料 ※要予約

【申請】更生保護サポートセンター ☎726・5454 FAX749・1566



マイナンバーカードが健康保険証として利用できます

令和3年10月から、マイナンバーカードが健康保険証として利用できるようになりました。医療機関や薬局の窓口でマイナンバーカードをカードリーダーにかざすだけで、健康保険証と同様に使うことができます。

マイナンバーカードの健康保険証利用に対応した医療機関・薬局は、徐々に拡大される予定です。厚生労働省ホームページで、対応している医療機関・薬局の一覧を公開していますので、事前にご確認ください。

なお、マイナンバーカードを健康保険証として利用するためには、申し込みが必要です。スマホ(電子証明書の読み取りができるもの)やセブン銀行ATMなどから手続きできますので、詳しくは同省ホームページをご覧ください。また、市役所でも申し込みを受け付けています。マイナンバーカードをお持ちの上、戸籍住民異動室または市民サービス政策室の窓口へお越しください。

国民健康保険室 ☎724・6734 FAX724・6040



保険医療年金

市内在住のかた 時 2月3日(木)午後2時〜3時30分 所 総合保健福祉センター分館
 内 認知症に関する医師の講座。講座修了後、認知症サポーターの目印となる「オレンジリング」を配付 講 南谷茂さん(医師) 定 10人程度(申込順) 無料

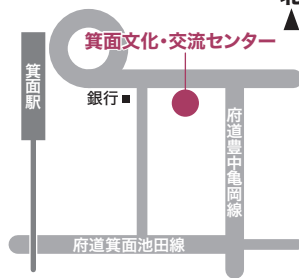
認知症サポーター養成講座

申 1月4日(火)から地域包括ケア室 ☎727・3548 FAX727・3539

第2回みんなで考える障害者福祉啓発講座

時 2月3日(木)午後2時30分〜4時30分 所 箕面文化・交流センター テーマ:「障害のある人とともに暮らしともに働くために」 内 発達障害

のある人の成人期の支援 中山清司さん(一般社団法人自閉症eサービス全国ネットワーク) 代表) 定 100人(当日先着順) 無料
 障害者事業団 ☎723・1210 FAX724・3383



病院

市立病院からのお知らせ

● 外来受付時間について
 初診や診療予約が無いかたの受付時間は、月〜金曜日の午前8時30分〜11時です(乳腺・甲状腺外科は月・水曜日の午前8時30分〜午後4時)。
 なお、健康診断の受付は午前10時までです。
 予約があるかたは、予約時間までに受付を済ませ、各診療科でお待ちください。
 また、乳腺・甲状腺外科は電話予約(☎728・2013)ができます。

●各診療科の外来診察曜日について

診療科	診察日
外科	月・水・金曜日
脳神経外科	月・火・水・金曜日
乳腺・甲状腺外科	月・水曜日
その他の診療科	月〜金曜日

● 紹介状・初診料加算金について
 外科、整形外科、耳鼻咽喉科の受診には、紹介状が必要です。
 なお、その他の診療科は、紹介状が無くても受診できますが、5500円の初診料加算金がかかります(産科を除く)。
 医療事務室 ☎728・2010 FAX728・7482

安全

消防団活動について

消防団は、災害時に市民が自ら地域を守るために活動する団体です。市消防団は、消防団本部と23の分団で構成され、12月1日現在、556人

の団員が在籍しています。災害が発生したときは、各地域の分団格納庫の招集用サイレンを鳴らして昼夜を問わず迅速に集まり、消防ポンプ自動車で出動します。
 また、市の消防職員と協力して消防活動を行えるよう、消防ポンプ自動車の取り扱いや消火・救命訓練など、日頃からさまざまな活動を実施し、地域の安全・安心のために日々取り組んでいます。
 消防本部消防総務室 ☎724・9993 FAX724・3999

記号の説明 対…対象 時…日時・日程 所…場所 内…内容 講…講師 定…定員
持…持ち物 ￥…費用 保…一時保育 申…申込先・申込方法 問…問い合わせ先

救急車の適正利用にご協力ください

消防本部では、限られた台数の救急車を適正に利用していただくため、「救急安心センターおおさか」☎#7119（つながらない場合は06-582-7119）の活用を願っています。



急な病気やけがで「救急車を呼んだ方がいい?」「病院に行った方がいい?」「応急手当の方法は?」「近くの救急病院はどこ?」などと迷ったら、いつでもお電話ください。

看護師が、医師の支援体制のもとに24時間365日、病気やけがの緊急性の判断、応急手当のアドバイス、適切な救急病院の案内を行っています。緊急時には最寄りの消防本部へ電話を転送し、救急車の要請も行います。

緊急性がない場合は、自家用車やタクシー、または民間の搬送事業者を活用していただくよう、ご協力をお願いします。

消防本部消防企画室 ☎724・9009 FAX 724・3999

1月26日は文化財防火デー

文化財における火災は、火の不始末や放火のほか、周囲からの飛び火も主な原因の一つです。外出時や就寝前に火の元を確認する習慣をつけるなどの心がけが、火災から大切な生命や財産を守るだけでなく、地域の文化財を守ることもつながります。

市内に数多くある貴重な文化財を後世に伝えるためにも、火災予防へのご協力をお願いします。

消防本部予防室 ☎724・9995 FAX 724・3999

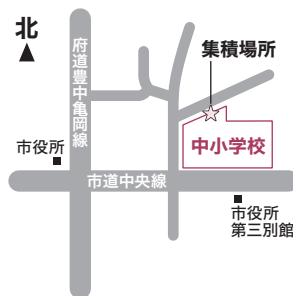
環境

再生資源のキャラバン回収 1月・2月

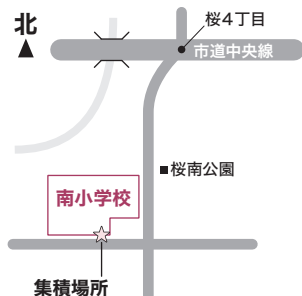
古紙・古布などの再生資源

を回収します。

●1月の回収日・場所…1月8日(土)午前9時～11時・中小学校北側通用門付近



●2月の回収日・場所…2月12日(土)午前9時～11時・南小学校正門付近

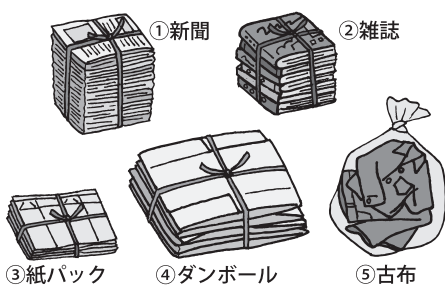


※集積場所付近に「キャラバン回収実施中」の旗を設置しています

回収品目：①新聞（広告ちらし含む）②雑誌（包装紙・封筒・菓子箱などの紙類含む）③紙パック（牛乳パック）④ダンボール⑤古布（古毛布含む）

綿入り製品を除く

分別方法：新聞、雑誌、紙パック、ダンボールは折りたたみ、それぞれ品目別にビニールひもで結束してください。古布は透明なビニール袋に入れ、口を結んで出してください。



環境整備室 ☎729・2371 FAX 729・7337

「ゆずる完熟堆肥」販売終了のお知らせ

「ゆずる完熟堆肥」の販売は、3月31日(木)をもって終了します。期間内に取扱店で品切れとなった場合は、環境クリーンセンターでも購入できません。

環境整備室 ☎729・2371 FAX 729・7337

年始のごみ・し尿収集

年始のごみの収集日は下記のとおりですので、ご確認をお願いします。

☎ごみ・し尿の収集について…環境整備室 ☎729・2371 FAX729・7337
 ごみの持ち込みについて…環境クリーンセンター ☎729・4280 FAX728・3156

●燃えるごみ、かん・びんの収集日

★印の収集日は変則になっていますので、ご注意ください

A月・木地区…燃えるごみ月・木曜日収集地区
 B火・金地区…燃えるごみ火・金曜日収集地区

	日曜日	月曜日	火曜日	水曜日	木曜日	金曜日	土曜日
	26	27	28	29	30	31	1
1月	2	3	4 ★燃えるごみ A月・木地区最初	5 ★燃えるごみ B火・金地区最初	6 ★かん・びん A月・木地区最初	7 ★燃えるごみ A月・木地区	8 ★燃えるごみ B火・金地区
	9	10 燃えるごみ A月・木地区	11 燃えるごみ B火・金地区	12 かん・びん B火・金地区最初	13 燃えるごみ A月・木地区	14 燃えるごみ B火・金地区	15

●ごみの持ち込み・臨時収集・し尿収集

クリーンセンターへのごみの持ち込み※	1月4日(火)から
臨時収集(申込制)	
し尿収集(一般・臨時)	

※クリーンセンターへのごみの持ち込みは、火～土曜日の午前9時～午後5時に受け付けています

1月のかん・びんの収集日

A月・木地区:6日(木)・19日(水)
 B火・金地区:12日・26日(水)

●ペットボトル・不燃ごみ・危険ごみ・大型ごみの収集日

★印の地区は1月の収集日が変更になっていますので、ご注意ください

A月・木地区	収集地区		1月	2月	B火・金地区	収集地区		1月	2月		
	あ	粟生外院 粟生新家	14日・28日	11日・25日		い	石丸 今宮	12日・26日	9日・23日	お	小野原西 外院
い	石丸 今宮	12日・26日	9日・23日	お	小野原西 外院	14日・28日	11日・25日	け	外院	14日・28日	11日・25日
お	小野原西 外院	14日・28日	11日・25日	け	外院	14日・28日	11日・25日	せ	瀬川	4日・18日	1日・15日
あ	粟生間谷西★ 粟生間谷東★	17日・31日	14日・28日	い	稲★	10日・24日	7日・21日	お	大字粟生間谷★ 小野原東 温泉町	17日・31日 13日・27日 5日・19日	14日・28日 10日・24日 2日・16日
い	稲★	10日・24日	7日・21日	お	大字粟生間谷★ 小野原東 温泉町	17日・31日 13日・27日 5日・19日	14日・28日 10日・24日 2日・16日	か	上止々呂美	13日・27日	10日・24日
お	大字粟生間谷★ 小野原東 温泉町	17日・31日 13日・27日 5日・19日	14日・28日 10日・24日 2日・16日	か	上止々呂美	13日・27日	10日・24日	し	萱野 下止々呂美	6日・20日	3日・17日
か	上止々呂美	13日・27日	10日・24日	し	萱野 下止々呂美	6日・20日	3日・17日	に	西小路 如意谷	5日・19日 6日・20日	2日・16日 3日・17日
せ	瀬川	4日・18日	1日・15日	に	西小路 如意谷	5日・19日 6日・20日	2日・16日 3日・17日	ひ	百楽荘★ 坊島	10日・24日 6日・20日	7日・21日 3日・17日
し	萱野 下止々呂美	6日・20日	3日・17日	ひ	百楽荘★ 坊島	10日・24日 6日・20日	7日・21日 3日・17日	ほ	牧落★	10日・24日	7日・21日
に	西小路 如意谷	5日・19日 6日・20日	2日・16日 3日・17日	ほ	牧落★	10日・24日	7日・21日	ま	箕面	5日・19日	2日・16日
は	白鳥 半町	12日・26日 4日・18日	9日・23日 1日・15日	ま	箕面	5日・19日	2日・16日	み	箕面公園	5日・19日	2日・16日

※ごみは出し方を守り、収集日当日の朝9時までに出してください

相談

年金なんでも相談

聖苑葬儀相談会

時 1月8日(土)午前10時～午後1時(受付は午後0時30分まで。1人30分以内) 所 医療保険・年金・介護窓口(市役所本館1階) 相談員: 社会保険労務士
 4・6735 FAX 724・6040
 4・6735 FAX 724・6040

時 1月23日(日)、2月8日(火)、3月9日(水)午後1時30分～3時
 所 聖苑 内 葬儀に関する相談施設の見学 ※申込不要
 ● 出前講座講師派遣
 対 市内の自治会、福祉団体など10～50人程度のグループ
 内 相続・遺言、葬儀・お墓などについて(会場は申込者が確保してください) 講 司法書士、終活カウンセラー ¥
 無料 希望日の1カ月前までに聖苑へ
 20・7982 FAX 720・7980

20・7982 FAX 720・7980



記号の説明 対…対象 時…日時・日程 所…場所 内…内容 講…講師 定…定員
持…持ち物 料…費用 保…一時保育 申…申込先・申込方法 問…問い合わせ先

各種相談窓口

※祝日は特に記載のない限り実施しません

市民相談、市政への要望・苦情（相談先が分からないかたや専門家に相談したいかたは、こちらへご相談ください）

問市民サービス政策室／月～金曜日 8:45～17:15
※弁護士、司法書士などの専門家への相談は、要予約（専門家への相談は、1案件につき1回限り）

☎724・6723 FAX723・5538

子ども（子育てや教育など）

子育てに関する相談 問子育て支援センター／月～金曜日 10:00～16:00

☎721・8845 FAX723・5433

小・中学生の教育相談（支援教育を含む）（要予約）

問児童生徒指導室（教育相談）／月～土曜日 9:00～17:00 ※臨床心理士などによる面談・電話相談

☎724・6797 FAX724・6010

児童虐待通報 問児童相談支援センター／月～金曜日 8:45～17:15

☎724・6233 FAX721・9907

児童虐待通報 問夜間・休日虐待通告専用電話（大阪府）／平日夜間、土・日曜日、祝日

☎072・295・8737

高齢者（介護保険や福祉サービス、地域活動、虐待通報など）

止々呂美・西南・南小校区 問北部・西南高齢者くらしサポート／月～金曜日 8:45～17:15

☎725・7029 FAX720・5323

箕面・西小校区 問西部高齢者くらしサポート／月～金曜日 8:45～17:45

☎720・5592 FAX720・5593

萱野・北・中小校区 問中西部高齢者くらしサポート／月～金曜日 8:45～17:15

☎727・9510 FAX727・3539

萱野北・萱野東・豊川南小校区 問中東部高齢者くらしサポート／月～金曜日 9:00～17:30

☎727・9511 FAX727・3597

東・豊川北・彩都の丘小校区 問東部高齢者くらしサポート／月～金曜日 8:45～17:15

☎729・1711 FAX730・2230

障害者（福祉サービス、困りごと相談、虐待通報など）

問地域包括ケア室／月～金曜日 8:45～17:15（虐待通報はこちらへ）

☎727・9501 FAX727・3539

問ライフタイムミント／月～土曜日 10:00～18:00

☎720・6806 FAX723・6506

問ウイズ／月～金曜日 9:00～17:00

☎・FAX725・2179

問パオみのお／月～金曜日 9:00～17:30

☎・FAX726・7800

消費生活相談（商品購入や契約上のトラブルなど）

問消費生活センター／月～土曜日 9:00～16:00（木曜日は専門相談員がいません）

☎722・0999 FAX723・5538

生活の困りごとや不安を抱えているかた（生活相談、就労相談など）

問総合保健福祉センター（生活相談窓口）／月～金曜日 8:45～17:15

☎727・9515 FAX727・3539

問らいとびあ21／火～日曜日、祝日 9:00～17:00

☎722・7400 FAX724・9698

問ヒューマンズプラザ／火～日曜日、祝日 9:00～17:00

☎721・4800 FAX721・3501

人権相談（人権侵害、差別、DVなど）

人権相談 問人権施策室／月～金曜日 8:45～17:15

☎724・6720 FAX725・8360

女性のための相談 問人権施策室

面接相談（要予約）／火・金曜日 13:00～16:00

☎724・6943 FAX725・8360

※女性相談員が相談を受けます

電話相談／月・水曜日 13:00～16:00

☎723・3654

外国人生活相談（外国人市民の生活上の困りごとなど）

MAFGA Multilingual Consultation Service We offer consultations on issues foreign residents may have to deal with in everyday life

問国際交流協会／火～日曜日 9:00～17:00 対応言語：日本語、韓国・朝鮮語、中国語、英語、ポルトガル語

個別相談日／火曜日 11:00～14:30 対応言語：日本語、韓国・朝鮮語、中国語、英語（第2・4火曜日のみベトナム語、ポルトガル語も対応）

☎727・6912 FAX727・6920

／第1日曜日 11:00～14:30 対応言語：日本語、英語、ベトナム語 所東生涯学習センター

For more details, please contact MAFGA.

税金

今月の税金

令和3年度の市・府民税（第4期分）の納期限（口座振替の振替日）は1月31日（月）です。金融機関、コンビニエンスストア、郵便局、豊川・止々呂美支所でお支払いください。

なお、市税のお支払いには、口座振替やスマホ決済アプリでのお支払い、クレジットカード決済（インターネットによる手続き）がご利用いただけます。詳しくはお問い合わせください。また納税通知書をご覧ください。問 税務課 ☎724・6709 FAX723・5538

償却資産の申告について

令和4年1月1日現在で、事業を行うための償却資産（構築物、機械、器具、備品など）を所有する個人や法人には、その償却資産に対する固定資産税の納税義務がありますので申告してください。

なお、償却資産申告書の提出期限は1月31日（月）です。

7 問 固定資産税室 ☎724・6712 FAX723・5538

確定申告は正しくお早めに

●税理士による地区相談会場
 時 2月2日(水)～4日(金)午前9時30分～午後3時 所 箕面文化・交流センター 持 筆記用具、電卓 ※土地・建物・株式等の譲渡所得、住宅借入金等特別控除、相続税及び贈与税の相談は行いません
 会場は大変混雑することが予想されます。新型コロナウイルスの感染拡大を防止するため、入場制限を行ったり、早めに受付を終了する場合があります。

また、会場での滞在時間を短縮するため、申告書や添付書類(医療費控除の明細書や収支内訳書など)は、できるだけ自宅で作成したものを持参してください。会場ではマスクの着用と入場時の検温にご協力をお願いします。

●パソコン・スマホでの確定申告

国税庁ホームページの「確定申告書等作成コーナー」を利用すると、パソコンやスマホから確定申告ができます。

なお、税務署でIDとパスワードの発行を受ければ、マイナンバーカードやICカードリーダーがなくても、

パソコンやスマホから確定申告書を送信できます。詳しくは同庁ホームページをご覧ください。どうか、税務署へお問い合わせください。

●1月からスマホでの申告がさらに便利に

スマホのカメラ機能を使って、源泉徴収票を読み取ることで、源泉徴収票の記載内容を「確定申告等作成コーナー」の該当項目へ自動入力することができ、また、スマホ専用画面の対象に、給与所得のほか、新たに特定口座による株式等の譲渡所得等、上場株式等に係る繰越損失等の金融・証券税制が加わります。この機会にぜひスマホ申告をご利用ください。

納期限：所得税及び復興特別所得税・贈与税3月15日(火)、消費税及び地方消費税3月31日(木) ※振替納税が便利です
 豊能税務署 ☎751・2441、市民税室 ☎724・6710 FAX 723・5538

給与・公的年金等の支払報告書の提出期限について

給与または公的年金等の支払者は、1月31日(月)までに次の書類を市民税室へ提出して

ください(支払いを受けるかたの令和4年1月1日現在の住所地の市町村へ提出が必要です)。

【提出書類】

- ①給与支払報告書(総括表)
- ②給与支払報告書の個人別明細書
- ③公的年金等支払報告書(総括表)
- ④公的年金等支払報告書の個人別明細書

地域創造

就職支援講座

対 就職、再就職をめざしているかた 時 同次の表のとおり

日時	主な講座内容
2月15日(火)	自己紹介、社会人基礎力チェック モチベーションが上がる時と下がる時の違いを知る
2月16日(水)	コミュニケーション技術を身に付ける
2月17日(木)	自身の価値観や求めるもの、能力を明確にする 面接問答集の作成
2月18日(金)	模擬面接練習 長期就労するための心構え

いずれも時間…13:30～15:45

所 所らいとびあ21 定 各10人 (申込多数の場合抽選。希望日

のみの受講も可。ただし、全日程受講希望者を優先) 無料 申 2月4日(金)までに箕面営業室へ電話、ファクスまたは市ホームページから。希望日、現況などをお聞きします 問 同室 ☎724・6727 FAX 722・7655

人権文化

講座「CM炎上から見るジェンダーバイアス」

時 1月27日(木)午後6時30分

8時30分 所 みのお市民活動センター 内 CMの表現に批判が集まる現象を、男性像・女性像の描かれ方から読み解く 講 伊藤公雄さん(一般社団法人ホワイトリボンキャンペーン・ジャパン共同代表) 定 20人(申込順) ¥500円 申 問 1月4日(火)から同センター ☎720・3386 FAX 720・3387

- 健康福祉
- 保険医療年金
- 病入院
- 安全環境相談
- 税
- 地域創造
- 人権文化
- 生涯学習
- 市民活動・コミュニティ
- 子ども
- 図書館
- スポーツ
- 人材募集
- 意見募集
- その他

記号の説明 対…対象 時…日時・日程 所…場所 内…内容 講…講師 定…定員
持…持ち物 ￥…費用 保…一時保育 申…申込先・申込方法 問…問い合わせ先

メイプルホールからのお知らせ

日時・場所	公演名	料金など
1月18日(火) 18:30 メイプルホール大ホール	第110回めいぶるごにんばやしの会 出演：桂米紫、桂吉弥、桂紅雀、桂まん我、桂ひろば ※豪華賞品が当たるスタンプラリーあり	大人1,500円(会員1,350円) 小学生700円(会員600円) (全自由席、当日販売のみ) ※未就学児は入場不可
1月22日(土) 17:30 2月19日(土) 17:30 3月27日(日) 15:00 メイプルホール小ホール	第16回箕面芸術祭「箕面の自画像」成果発表会	入場無料(要整理券)(全自由席) 整理券配布開始: 1月22日(土)分は配布中 2月19日(土)分は1月22日(土) 3月27日(日)分は2月19日(土)
2月4日(金) 14:30 メイプルホール小ホール	Maple Afternoon Jazz Concert vol.10 出演：石田ヒロキ(ピアノ弾き語り)、 里村稔(テナーサクソ)	前売：一般2,000円(会員1,800円) 当日：一般2,200円(会員2,000円) 大学生以下1,000円(要学生証) (全自由席)
2月15日(火) 18:30 メイプルホール大ホール	第112回わかばDEきまる 出演：桂わかば、桂ちよぼ、桂鯛蔵(予定) ※豪華賞品が当たるスタンプラリーあり	大人1,500円(会員1,350円) 小学生700円(会員600円) (全自由席、当日販売のみ) ※未就学児は入場不可
3月11日(金) 18:30 メイプルホール大ホール	～宗助 改メ 桂八十八 襲名記念～ 桂米朝一門会 出演：桂ざこば、桂南光、桂米團治、桂八十八、 桂吉の丞、桂りょうば	一般3,000円(会員2,700円) 25歳以下2,000円(会員・団体割引なし) (全指定席)※未就学児は入場不可 チケット発売日：会員1月11日(火) 一般1月18日(火)

*車いすをご利用のかた、または介助者を必要とする場合は、事前にご相談ください
*割引・優先予約などの特典があるメイプルフレンドにご入会ください *団体割引あり(10枚以上)
同ホール ☎721・2123 FAX721・0495

文化芸能劇場からのお知らせ

日時・場所	公演名	料金など
1月23日(日) 14:00 文化芸能劇場小ホール	箕面コンサート室内合奏団 第34回定期演奏会 出演：田村賢一(指揮)、田代京子(ヴァイオリン)	入場無料(全自由席)
1月29日(土) 14:15 文化芸能劇場小ホール	月亭方正「月と星」 ゲスト：月亭遊方ほか	前売、当日とも3,000円 (全自由席)
2月5日(土) 12:00 文化芸能劇場小ホール	Flower Dance School FLOWER ISLAND ダンス発表会	前売：1,500円、当日：2,000円 (全自由席)
2月26日(土) 14:15 文化芸能劇場小ホール	月亭方正「月と星」 ゲスト：桂春蝶ほか	前売、当日とも3,000円 (全自由席)

*いずれも市民文化芸能振興交付金対象の公演です。各公演の問い合わせ先は、同劇場からお伝えします
同劇場 ☎726・3000 FAX726・1500

市民文化芸能振興交付金について

市では、文化芸能劇場の大ホールまたは小ホールを利用

し、広く市民が観覧できる公演などを行う場合に、市民会館やメイプルホールと同等の利用料金で、同劇場のホールが利用できる交付金を創設し

ています。
市内在住のかた、または市内の団体(メンバーの半数以上が市内在住、在職、在学)期間：北大阪急行線延伸の開

らいとぴあ21の催し

●うたごえ喫茶
時 1月19日(水)午後2時～2時45分、午後3時15分～4時
内 ピアノ演奏で懐かしい歌を歌う 講田中良和さん(テノール歌手)、小場真由美さん(ピアニスト) 定各20人(1月5日(水)から申込順) ￥300円
●まなびカフェ
時 1月28日(金)午後6時30分～8時 内「アートであそぼう」(大人向け) 講竹綱珠衣さん(アーティスト) 定10人(申込順) ￥500円(材料代)
別途飲み物代100円程度
いずれも所らいとぴあ21
申 問らいとぴあ21 ☎722・7400 FAX724・9698

講座「日本の女性差別をなくすためにできること」

時 1月29日(土)午後2時～4時
所 市民会館 内 男女平等の日
本社会をめざすために、女性

生涯学習

1月10日(祝)は各公共施設窓口での予約ができません

1月10日(祝)は、電気設備点検に伴い、市内8施設の窓口で部屋の予約ができません。
なお、スマートフォンやご自宅のパソコンなどからは通常どおり部屋の予約が可能です。
時 1月10日(祝)の終日 所 四中開放教室、みのお市民活動センター、らいとぴあ21、ヒューマンズプラザ、多文化交流センター、スカイアリーナ、武道館、第二総合運動場
申 問 生涯学習・市民活動室 ☎724・6729 FAX724・6010



生涯学習講座「冬の講座」

各講座の申込は、申込方法をご覧ください。詳しい内容は、公共施設で配布のパンフレットまたは船場生涯学習センターホームページをご覧ください。

船場生涯学習センター

「はかるく過去・現在 そして未来へ」

真理を探究する上で「はかる」ことは必要不可欠です。匂い、人工知能、太古の大阪人のこころ、情報、宇宙から肌まで、「計る」「測る」「量る」など、多様な「はかる」により、謎と向き合う大阪大学が提供する講座です。

●においを感じる仕組みをはかる

時 2月16日(水)午後2時30分～4時 講 竹内裕子さん(同大学准教授) 締切:2月2日(水)

●データから推し量る機械とAIの可能性と限界

時 2月18日(金)午前10時30分～正午 講 マシユール・ホーランドさん(同大学助教) 締切:2月4日(金)

●マチカネワニで大昔の大阪をはかる

時 2月22日(火)午後2時30分～4時 講 江口太郎さん(同大学名誉教授) 締切:2月8日(火)

●心は測れるか?心理学的測定法入門

時 2月25日(金)午後2時30分～4時 講 森川和則さん(同大学教授) 締切:2月10日(木)

●身の回りの自然の色と水分をはかるく岩盤・コンクリートなどの劣化から野菜果物の熟成、紅葉、お肌まで

時 3月3日(木)午前10時30分～正午 講 中嶋悟さん(同大学名誉教授) 締切:2月17日(木)

●宇宙を知るV.O.I.1 宇宙の大きさの測り方

時 3月9日(水)午前10時30分～正午 講 松本浩典さん(同大学教授) 締切:2月22日(火)

●「数える、はかる」を支える数学とその発展く果物の個数から情報量まで

時 3月17日(木)午後2時30分～4時 講 降旗大介さん(同大学サイバーメディアセンター教授) 締切:3月3日(木)

●宇宙を知るV.O.I.2 X線で測る宇宙のなぞ

時 3月29日(火)午後2時30分～4時 講 常深博さん(同大学

名誉教授) 締切:3月15日(火)

申込方法

いずれも定30人(申込多数の場合抽選。定員に達しない場合は当日受付可。締切後の申込状況は船場生涯学習センターホームページに掲載)

筆記用具 ¥1600円(全講座受講の場合は7700円)

希望講座名、住所、氏名(ふりがな)、年齢、電話番号を記入し、メールアドレス(〒562-10001箕面5-11-23)へ。各締切日必着

窓口:中央・東・西南・船場生涯学習センター(いずれも休日を除く月曜日休館、市民会館(第3水曜日休館)、箕面文化・交流センターの窓口で

午前9時～午後5時 ファクス:希望講座名、住所、氏名(ふりがな)、年齢、電話・ファクス番号を記入し、同財団

(FAX 721-0495)へ(送信後、同財団へお電話ください)

同財団ホームページからも申込可(ファクス、ホームページからの申込は各締切日の午後5時まで受付)

※受講決定通知は、各講座の募集

大学連携

マンスリー多文化サロン ロシア編

時 1月20日(木)午後7時～8時 所 オンライン参加、または、みのお市民活動センター(ロシア・ソ連のファッションについて) 講 藤原克美さん(大阪大学教授) 定 オンライン参加50人、同センター10人(いずれも申込順) ¥無料

締切後に郵送します 問 同財団 ☎721・2123 FAX 721・0495

1月5日(水)午前9時～17日(月)に同大学外国語学部へ電話または同学部ホームページの申込フォームから。詳しくは同学部ホームページをご覧ください ※新型コロナウイルス感染症の拡大状況によっては、オンライン開催のみとなる場合があります

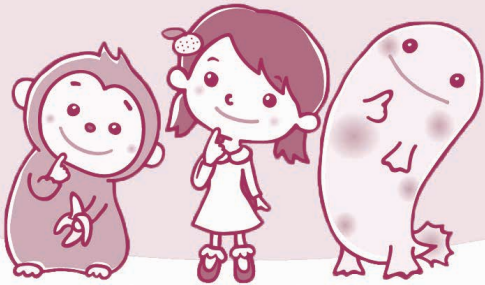
問 同大学同学部 ☎730・5013、みのお市民活動センター ☎720・3386 FAX 20・3387



はじめてのスマートフォン講座

対 スマートフォンの購入を検討しているかた、持っているが使い方が分からないかた
 ①2月9日(水)②2月16日(水) 午後2時～4時 所①ヒューマンズプラザ②らいとびあ21
 因 スマートフォンの基本操作や電子図書館の利用方法などについて 講 携帯電話会社スマホアドバイザー 定各20人(申込順) 料 無料 ※講座で使用するスマートフォンは無料で貸し出します
 申 1月4日(火)午前10時から 中央図書館 ☎722・4580 FAX 724・9697

市民活動・コミュニティ



自治会に入らないの？

自治会は、地域を良くするために活動する地元愛あふれた住民主体の団体です。

普段から顔の見える関係を作り、地域の絆を深めておくことが、災害時のセーフティネットとなり、もしものときの助け合い・支え合いに大きな力を発揮します。

まだ自治会に入っていないかたは、今すぐ自治会係へご連絡ください。お住まいの地域の自治会をご紹介します。自治会がない場合は、自治会結成のご相談をお受けしますので、お気軽にご連絡ください。

自治会に関する情報は、市ホームページの「自治会よろず情報」をご覧ください。自治会に関する相談は自治会係へ。

閩市民サービス政策室自治会係
 ☎724・6179 FAX 723・5538

子ども

小・中学校の就学援助入 学準備金の給付について

就学援助とは、所得を要件（生活保護に準ずる程度）に市立小・中学校で必要な学用品費などを援助する制度です。同制度のうち、入学時の準備費用（入学準備金）を、入学前の3月頃に給付します。4月から市立小・中学校に入学する幼児・児童の保護者で申請するかたは、各小・中学校の入学説明会で配布する申請書（市ホームページからダウンロード可）を、3月31

日(木)までに学校生活支援室へ提出してください（郵送可）。
 なお、市立中学校に入学を予定している児童の保護者で既に今年度の就学援助を受けているかたは、申請書の提出は不要です。

詳しくは、入学説明会で配布するお知らせをご覧ください。
 問 同室 ☎724・6760 FAX 724・6010

子育て世帯への臨時特別給付金について

新型コロナウイルス感染症の拡大を受け、子育て世帯の生活を支援するため、「子育て世帯への臨時特別給付金」(子ども1人につき10万円)を支給します。 ※この給付金は全国一律の制度です

① 次のいずれかに該当する児童を養育する保護者で、主たる生計維持者（所得の「高かた」の令和3年度所得が児童手当の所得制限限度額（次の表参照）を超えない、またはそれに準ずる所得のかた①令和3年度9月分の児童手当（特例給付を除く）支給対象となる児童②令和3年9月1日～令和4年3月31日出生し、児童手当（特例給付を除く）支給対象となる児童③

平成15年4月2日～平成18年4月1日に出生した児童（高校生など。令和3年9月30日時点で養育している場合に限る） 給付金額：対象児童1人につき10万円（市では、先行給付5万円、追加給付5万円の計10万円を一括で振り込みます） 申請方法：①②申請不要（ただし、公務員のかたは要申請） ※②は、市へ児童手当新規認定請求をすることで申請不要になります。対象者には、個別に案内を送付します③申請書（市ホームページからダウンロード）に必要書類（申請者の本人確認書類のコピー、通帳のコピーなど）口座情報が分かるものなどを添付して提出（郵送可） 振込日：①12月27日(月)に振込済②順次（個別に案内を送付します）③申請受付後順次 締切：3月31日(木)（消印有効）

扶養親族等の数	児童手当の所得制限限度額(万円)	収入額の目安(万円)
0人	622.0	833.3
1人	660.0	875.6
2人	698.0	917.8
3人	736.0	960.0
4人	774.0	1002.1
5人	812.0	1042.1

※扶養人数が5人を超える場合は、1人につき38万円を加算した額

詳しくは子ども総合窓口へお問い合わせいただくか、市

ホームページをご覧ください。
 問 同窓口 ☎724・6791 FAX 721・9907

萱野保育所の病児・病後児保育室の一時利用中止

萱野保育所の病児・病後児保育室は、改修工事のため、2月4日(金)～13日(日)はご利用いただけません。詳しくは同保育所へお問い合わせください。ご不便をおかけしますが、ご理解とご協力をお願いします。
 問 同保育所 ☎723・5400 FAX 724・4032

記号の説明 函…対象 時…日時・日程 所…場所 内…内容 講…講師 定…定員
持…持ち物 ¥…費用 保…一時保育 申…申込先・申込方法 問…問い合わせ先

1月の母子保健事業

(母子健康手帳を持参してください)

事業名	対象など	日時など
☆4カ月児健康診査	函 令和3(2021)年9月生まれ 所 船場生涯学習センター5階	12日(水)・27日(木) 受付13:00~14:15
1歳6カ月児健康診査	函 令和2(2020)年6月生まれ 所 総合保健福祉センター2階	18日(火)・21日(金) 受付13:00~14:30
3歳6カ月児健康診査	函 平成30(2018)年6月生まれ 所 総合保健福祉センター2階	11日・25日(火) 受付13:00~14:30
☆BCG予防接種	函 令和3(2021)年6月・7月生まれ(予診票に記入し、持参してください) 所 船場生涯学習センター5階	13日(木)・26日(水) 受付13:20~14:45
☆はじめてのパパママになる日のために	函 初妊婦と夫(1人での参加可) 所 船場生涯学習センター5階 定 24組(予約制)	23日(日) 13:30~15:30 受付13:00から
わらびパーク(2カ月児育児相談会)	函 生後2カ月の赤ちゃん(第1子)と母親 所 総合保健福祉センター2階 定 10組(予約制) 函 バスタオル1枚	17日(月) 10:00~11:30 受付9:30から
こんにちは赤ちゃん訪問	函 生後2カ月頃の赤ちゃん(助産師などの訪問を受けたかたを除く)	訪問日は事前に郵便で通知します(転入などで届かない場合はご連絡ください)
乳幼児でんわ相談	函 乳幼児の保護者	随時受付 (月~金曜日8:45~17:15) ※祝日、年末年始を除く
新生児・産婦訪問	函 生後3カ月頃までの赤ちゃん	電話、出生連絡票(母子健康手帳に添付)で随時受付

☆印の事業は、船場生涯学習センターで実施しています。また、総合保健福祉センターで実施する乳幼児健診は、受付場所を変更しています。詳しくはお問い合わせいただくか、市ホームページをご覧ください。 ¥無料
問い合わせ・相談…子どもすこやか室(市役所別館2階) ☎724・6768 ☎721・9907

1月の乳幼児食育推進事業

(母子健康手帳を持参してください)

事業名	対象など	日時	場所
野菜となかよし教室	函 3歳児と保護者 内 季節の野菜を見て、触れて、味わう体験型の教室 定 7組(予約制。初めての優先)	14日(金) 10:30~12:00 受付10:15から	中央生涯学習センター3階
離乳食教室	函 5~9カ月児の保護者 定 20人(予約制) 函 乳児同伴の場合、バスタオル1枚	28日(金) 13:30~14:30 受付13:00から	

¥無料 申 各開催日の前日までに箕面産と食の推進室 ☎724・6159 ☎722・2466

幼稚園名	1月・日時	イベント内容 (※…未就園児、③…3歳児対象)	問い合わせ
かやの	20日(木) 9:10	歯みがきの話を聞こう③	☎722・7790 ☎724・4034
	27日(木) 9:10	鬼の面を作ろう③ 誕生会(1月)③	
せいなん	20日(木)	おもちゃの楽器作り ③・10:15、④・10:45	☎723・8101 ☎724・9692
	27日(木)	折り紙をしよう ③・10:15 幼稚園で遊ぼう ④・10:45	
なか	18日(火) 10:45	幼稚園で遊ぼう④ 折り紙をしよう③	☎722・8503 ☎724・9691
	25日(火) 10:45	幼稚園で遊ぼう④ 身体を動かして遊ぼう③	
とよかわみなみ	14日(金) 11:00	幼稚園で遊ぼう④ ふれあい遊び③	☎727・2577 ☎727・2363
	25日(火) 11:00	楽器作り③ 楽器遊び③	

申 各幼稚園へ電話で
※各幼稚園の園庭開放は毎週水・金曜日です。実施時間など、詳しくは各園へお問い合わせください

市立小・中学校及び小中一貫校の施設開放について

市立小・中学校及び小中一貫校では、地域の子どもたちに関わる団体の活動の場として活用していただけるよう、学校教育活動に支障のない範囲で、体育館などの学校施設を開放しています。
利用には団体登録が必要です。2月頃に各学校の施設開

放委員会審査を行いますので、1月20日(木)までに申請してください。
なお、利用できる施設・時間帯は学校ごとに異なります。詳しくはお問い合わせいただくか、市ホームページをご覧ください。

申 各学校施設管理室 ☎724・6915 FAX722・2446

市奨学生(入学準備金)募集

※新年度に私立高校などに進学予定のかたで、保護者が市内に在住し、経済的理由により進学資金の貸与が必要なたた募集要項配布及び受付期間・場所：1月11日(火)~31日(月)・学校生活支援室、豊川・止々呂美支所(市ホームページからダウンロード可) ※い

遊びにおいでよ！幼稚園へ(予約制)

ずれも土・日曜日を除く。豊川・止々呂美支所では受付は行いません
問 同室 ☎724・6760 FAX724・6010
各幼稚園のイベントは、全で予約が必要です。

1月のおひさまルームの催し

●おひさまルームかやの(らいとびあ21 2階)・おひさまルームみのお(箕面文化・交流センター 3階) ④⑤おひさまルームかやの ☎④723・5433

プレママ&赤ちゃんひろば (7カ月児までの オープンスペース)	④初妊婦、7カ月児までの親子 ④12日・26日(水)10:00~12:00の間で1時間 ④おひさまルーム①かやの②みのお ④参加者同士で情報交換。親子でおもちゃで遊ぶ ④①12人②24人(当日先着順)	臨時オープンスペース	④0歳~未就学児 ④5日(水)・11日・18日(火)10:00~12:00の間で1時間 ④おひさまルーム①かやの②みのお(11日・18日は①のみ) ④親子でおもちゃで遊ぶ ④①12人②24人(当日先着順)
赤ちゃんひろば (8カ月~11カ月児 オープンスペース)	④8カ月~11カ月児 ④19日(水)10:00~12:00の間で1時間 ④おひさまルーム①かやの②みのお ④親子でおもちゃで遊ぶ ④①12人②24人(当日先着順)	パパと一緒に! 0歳児オープンスペース	④0歳児と父親 ④8日(土)10:00~12:00 ④おひさまルームかやの ④父親とのふれあい遊びの紹介ほか ④5組(4日(火)から申込順)
1歳~1歳6カ月児限定 オープンスペース	④1歳~1歳6カ月児 ④7日(金)10:00~12:00の間で1時間 ④おひさまルーム①かやの②みのお ④親子でおもちゃで遊ぶ ④①12人②24人(当日先着順)	パパと一緒に! 1歳児オープンスペース	④1歳児と父親 ④15日(土)10:00~12:00 ④おひさまルームかやの ④父親とのふれあい遊びの紹介ほか ④5組(4日(火)から申込順)
1歳7カ月~ 1歳11カ月児限定 オープンスペース	④1歳7カ月~1歳11カ月児 ④14日(金)10:00~12:00の間で1時間 ④おひさまルーム①かやの②みのお ④親子でおもちゃで遊ぶ ④①12人②24人(当日先着順)	在宅3歳児集まれ! 「作って遊ぼう」	④平成29年4月2日~平成30年4月1日生まれの未就園児と保護者 ④28日(金)10:00~11:45 ④おひさまルームみのお ④制作をして楽しむ ④10組(4日(火)から申込順)
2歳~3歳9カ月児 オープンスペース	④2歳~3歳9カ月児 ④21日(金)10:00~12:00の間で1時間 ④おひさまルーム①かやの②みのお ④親子でおもちゃで遊ぶ ④①12人②24人(当日先着順)	ようこそ箕面へ!	④1年以内に市に引っ越してきた親子 ④28日(金)10:00~11:45 ④おひさまルームかやの ④子育てについてのおしゃべりや情報交換ほか ④5組(申込多数の場合抽選。1月20日(木)まで受付)

●おひさまルームひじり(稲ふれあいセンター内) ④⑤おひさまルームひじり ☎734・8858 ④734・8818

0歳児限定 オープンスペース	④0歳児 ④6日(木)13:00~16:00、25日(火)10:00~12:00の間で1時間 ④親子でおもちゃで遊ぶ ④14人(当日先着順)	ベビーマッサージ	④3カ月~6カ月児 ④18日(火)10:30~11:30 ④親子でリラックスタイムを楽しむ(オイル不使用) ④6組(6日(木)から申込順)
1歳児限定 オープンスペース	④1歳児 ④13日(木)13:00~16:00の間で1時間 ④親子でおもちゃで遊ぶ ④14人(当日先着順)	親子ふれあい遊び	④①1歳~1歳8カ月児と保護者②1歳9カ月~未就園児と保護者 ④20日(木)①13:30~14:15②14:35~15:20 ④体操の先生と一緒に親子で体を動かす ④各6組(7日(金)から申込順)
臨時オープンスペース	④0歳~未就園児 ④4日(火)・6日・13日・27日(木)10:00~12:00の間で1時間 ④親子でおもちゃで遊ぶ ④14人(当日先着順)	1歳児集まれ!	④1歳児と保護者 ④2月3日(木)13:15~14:15 ④1歳児の心の育ちと親の関わり方について、幼稚園の先生とおしゃべり ④6組(24日(月)から申込順)

いずれも ④無料 ※申込受付は午前9時から

1歳以下のお子様の感染拡大を防止
家族300円 ※新型コロナ
そぼう(まどあてごっこ) ④
(絵本、紙芝居、つくってあ
動センター) ④おはなし会
後2時30分 ④おみのお市民活
1月16日(日)午前10時30分~午
④0歳~未就学児の親子 ④時

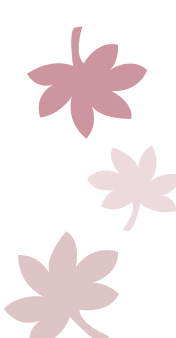
ぼんぼんファミリーひろば

④0歳~未就学児の親子 ④時
④同日センター ☎720・3387
④720・3387
④720・3387
④720・3387

1月の出張子育てひろば

④未就園児と保護者 ④無料 ④おひさまルームかやの ☎④723・5433

日時	場所	定員 (申込順)	内容など	
6日(木)	多文化交流センター(①のみ)	20人	④親子でおもちゃで遊ぶ。子育てに関するサービスの案内や育児相談ほか ④開催日の3日前~前日に電話で	
7日(金)	東生涯学習センター	各20人		
13日(木)	Cube3110彩都インフォミュージアム (茨木市彩都あさぎ7-1)	各16人		
14日(金)	西南図書館	①30人 ②16人		
17日(月)	①10:00~12:00 ②13:00~15:00 新稲会館(①のみ)	10人		
18日(火)	小野原多世代地域交流センター	各16人		
21日(金)	コミュニティセンター彩都の丘会館	各12人		
24日(月)	箕面森町自治会館(②は0歳児限定)	各24人		
26日(水)	コミュニティセンター彩都の丘会館	各12人		
27日(木)	西南図書館	各30人		
31日(月)	第四中学校開放教室	各10人		
12日(水)	①10:00~11:30 ②12:00~13:30 とどろみの森学園	各16人		
20日(木)				
21日(金)	小野原多世代地域交流センター	なし		④子育てに関するサービスの案内や育児相談ほか
27日(木)	豊川支所			



37 ④
2・9 ④
55 ④
56 ④
④727・35
④727・35

事業名	対象・内容など	日時
歯科検診・フッ素塗布 ※未就学児のフッ素塗布は 後日予約制で行います	④市内在住の1歳~15歳 ④むし歯予測テストも実施 ④母子健康手帳(未就学児のみ)、 歯ブラシ・コップ(フッ素塗布時) ④検診、フッ素塗布各1,000円	1月7日(金)・17日(月)・19日・26日(水)、 2月2日(水)・7日(月)・16日(水)・25日(金) 14:30~16:00 (1月19日、2月2日は16:30まで)
歯じめて教室	④1歳~2歳児と保護者 ④乳幼児期の歯の話、検診、むし歯 予測テスト ④母子健康手帳 ④検診1,000円	1月24日、2月28日(月) 14:00~15:00

場所...総合保健福祉センター

1月・2月の子どもの歯
の検診

お知らせBOX

記号の説明 対…対象 時…日時・日程 所…場所 内…内容 講…講師 定…定員
持…持ち物 費…費用 保…一時保育 申…申込先・申込方法 問…問い合わせ先

1月の保育園・認定こども園ミニイベント・園庭開放

※大阪モデル「レッドステージ」の期間は行いません ※各保育園では、育児相談を実施しています。気軽にご相談ください ※園庭開放は1月1日(祝)～3日(月)は行いません

園名	ミニイベント	園庭開放	園名	ミニイベント	園庭開放
桜ヶ丘保育所 ☎723・8118	☎18日(火)10:30～11:00 ☎凧を作ろう(要予約)	毎週月～金曜日 13:00～14:30 (要予約)	森町友星保育園 ☎738・0303		毎週火・木曜日 9:30～12:00
萱野保育所 ☎723・5400	☎19日(水)13:00～13:30 ☎体を動かして遊ぼう(要予約)		箕面保育園 ☎723・5252		毎週月～金曜日 10:00～11:30、 15:00～17:00
稲保育所 ☎728・5000	☎27日(木)14:00～14:30 ☎凧を作って遊ぼう(要予約)	毎週月～金曜日 11:30～14:30 (要予約)	紅葉夢保育園 ☎726・9614	☎0歳～2歳児 ☎27日(木)10:00～11:00 ☎節分制作・絵本の読み聞かせ ☎11日(火)13:00から電話で	毎週火・金曜日(18日・ 28日を除く) 10:00～11:30
東保育所 ☎728・4858	☎19日(水)10:15～10:45 ☎凧を作ろう(要予約)		アートチャイルドケア箕面 ☎720・0234		11日(火) 10:00～10:45
常照寺隣保館保育園 ☎723・1075		毎週月・水曜日 (5日を除く) 10:00～12:00	認定こども園 ひじりひがし幼稚園 ☎729・1566	☎☎2歳児・14日(金)、1歳児・28日(金) いずれも10:00～11:00 ☎幼稚園で遊ぼう ☎12日(水)から10:00～14:00に電話で	毎週水曜日 13:00～14:30 (雨天中止)
小野原学園 ☎729・2668		17日(月) 10:30～12:00 (雨天中止)(要予約)	アスク彩都西保育園 ☎749・0850		27日(木) 10:00～11:00(雨天中止)
もみじ保育園 ☎729・7371		毎週木曜日 9:30～11:30	彩都みのり保育園 ☎749・1500		毎週水曜日 10:00～11:00(雨天中止)
みずす学園桜ヶ丘保育園 ☎720・7575	☎6日(木)10:00～10:30 ☎誕生会	20日(木) 10:00～11:00	法泉寺保育園 ☎729・3319		毎週水・金曜日 10:00～11:00(雨天中止)
瀬川保育園 ☎723・2302		毎週火・金曜日 (4日を除く) 10:00～12:00	あい保育園 牧落 ☎736・9650	☎☎21日(金)10:30～11:00(雨天中止) ☎凧あげをしよう!(要予約。先着5組)	毎週金曜日 10:00～11:30(雨天中止)
桜保育園 ☎724・9614	☎☎20日(木)10:00～11:00・さくらっ こひろば「節分制作をしよう」「おはなし 会」(要予約。先着5組)	毎週月・水・金曜日 10:00～12:00	こども園アサンプション 国際幼稚園 ☎722・3933		14日・28日(金) 10:00～11:00 (雨天中止)
みずす学園森町こども園 ☎743・9001	☎7日(金)10:00～11:00 ☎新年おめでとう会・誕生会	19日(水) 10:00～11:00(雨天中止)	れもんのお彩都保育園 ☎786・9044	☎0歳～2歳児 ☎毎週火・木曜日9:30 ～10:00 ☎英語で遊ぼう、育児相談 ☎各3組(申込順)	毎週火・木曜日 10:00～10:30 (雨天中止)
つばさ学園 ☎729・0283		18日～28日の火・金曜日 10:15～11:45(要予約)			

●空調設備の改修工事に伴う
臨時休館
桜ヶ丘図書館 時 1月4
日(火)～7日(金) ※予約本の貸
出・受付は行います(午前10
時～午後5時)。詳しくは同
図書館(☎724・8707)

図書館臨時休館のお知らせ

●電子図書館使い方講座
市内在住のかた 時 1月25
日(火)午前10時～正午、午後1
時～3時 所 中央図書館 定
各5人(申込順) 持 スマホや
タブレット(あれば) 費 無料
申 問 1月6日(木)午前10時から
同 図書館 ☎722・4580
FAX 724・9697

●西南図書館「ファミリー
ヤズコンサート」
時 1月23日(日)午後1時30分～
3時 所 同図書館 内 家族
で楽しめるコンサート 講 石
田ヒロキさん(ジャズピアニ
スト) 定 35人(当日先着順)
費 無料
問 同図書館 ☎725・102
2 FAX 725・6722

図書館の催し



問 中央図書館 ☎722・45
80 FAX 724・9697

図書館名	休館期間	特別貸出期間
中央図書館	1月18日(火)～21日(金)	1月 4日(火)～16日(日)
西南図書館	1月25日(火)～27日(木)	1月11日(火)～23日(日)
桜ヶ丘図書館	2月 8日(火)～ 9日(水)	1月25日(火)～2月6日(日)
小野原図書館	2月15日(火)～16日(水)	2月 1日(火)～13日(日)
らいとびあ21 図書コーナー	2月22日(火)～23日(祝)	2月 8日(火)～20日(日)

●電気設備点検に伴う臨時休館
へお問い合わせください
①船場図書館 ②船場図書館
を除く全ての市立図書館 時
① 1月8日(土) ② 1月10日(祝)
●機器の入れ替えに伴う臨時
休館
入口ゲートなどの入れ替え
に伴い、次の表の各図書館を
臨時休館し、3週間の特別貸
出を行います。

地域	駐車場所	駐車時間	日程
新 稲	紅葉丘住宅1棟横	13:30～14:30	13日・27日(木)
牧 落	サンロイヤル箕面コスモ山ノ原公園	15:00～16:00	
止々呂美	止々呂美支所	13:30～14:30	5日・19日(水)
	森町南2丁目ゆりのき公園	15:00～16:00	
	照葉の里玄関前	13:30～14:30	14日・28日(金)
	森町中3丁目森の丘公園	15:00～16:00	
粟生外院	東分署(消防署)	15:00～16:00	6日・20日(木)
如意谷	如意谷住宅16棟西側チューリップ公園	13:30～14:30	7日・21日(金)
外 院	青松園2号公園	15:00～16:00	

問い合わせ、本の予約は中央図書館(☎722・4580 ☎724・9697)へ
※巡回日当日の午前11時現在、大雨・暴風または特別警報が発令されている場合は中止

**移動図書館みどり号
1月巡回日程**



記号の説明 対…対象 時…日時・日程 所…場所 内…内容 講…講師 定…定員
持…持ち物 ￥…費用 保…一時保育 申…申込先・申込方法 問…問い合わせ先

スポーツ

スポーツのつどい中止のお知らせ

次のつどいは、各種大会開催などのため中止します。

●スカイアリーナ▽バレーボール・1月5日(水)▽バドミントン、ソフトエアロビクス・1月29日(土) ●第二総合運動場▽バドミントン・1月15日(土)・29日(土)
問同アリーナ ☎724・3440 FAX724・3360、同運動場 ☎729・4558 FAX728・3772

改修工事に伴うスポーツ施設の利用休止について

新型コロナウイルス対策のための換気設備改修工事に伴い、1月11日(火)～3月27日(日)の期間中、次の一部の施設がご利用いただけません(工事の進捗状況により、短縮する可能性があります)。

●スカイアリーナ
時所 2月22日(火)～23日(祝)・メインアリーナ全面、3月7日(月)～12日(土)・メインアリーナB面、3月7日(月)～11日(金)・サブアリーナ

●武道館
時所 3月1日(火)～7日(月)・第一道場(昼)、3月7日(月)～16日(水)・第二道場(板間)
●第二総合運動場
時所 3月1日(火)～10日(木)・小体育室、3月4日(金)～12日(土)、3月14日(月)・大体育室西面、3月14日(月)～18日(金)、3月20日(日)～27日(日)・大体育室東面
期間中、各施設のトレーニングルーム、会議室、トイレなども随時工事を行います。
問 保健スポーツ室 ☎724・6998 FAX724・6010

オリ・パラふれあいイベント 各教室参加者募集

●子どもバレーボール教室
市内在住、在学の小・中学生
時 午前9時～11時30分 定 50人

●大人バレーボール教室
市内在住の高校生以上
時 午後0時30分～3時 定 50人
●ポッチャ教室
市内在住、在職、在学の年長～大人 時 ①午前10時～正午 ②午後1時～3時 定 各24人

いずれも時 2月20日(日) 定 申込多数の場合抽選 持 動きやすい服装、室内シューズ、タオル、飲み物 ￥無料 申 教

室名、参加者氏名(ふりがな)、年齢、住所、電話番号、メールアドレス、保護者氏名(ふりがな)。子どもバレーボール教室及びポッチャ教室の未成年者のみ要、学校名・学年・性別(子どもバレーボール教室のみ要)を記入し、1月28日(金)必着までに保健スポーツ室(〒562-0003西小路4-6-1)へ郵送、電子メール、ファクスまたは窓口で ※詳しくは市ホームページ(QRコードからアクセス)をご覧ください



QRコード

シニアヨガ体験会

問同室 ☎727・9563 FAX727・3539

対 50歳以上の女性 時 1月20日(木)午後0時30分～1時30分
所 第二総合運動場 内 簡単にできるヨガを体験 定 10人
(申込順) 持 ヨガマット(あれば)、動きやすい服装、タオル、飲み物 ￥1100円

申 問 1月4日(火)から同運動場 ☎729・4558 FAX728・3772

総合型地域スポーツクラブ 箕面東コミスポ

内容	対象	1月・日時	場所
陸上		15日(土)10:00～10:50	豊川南小学校
バスケットボール	年長～小学6年生	6日(木)18:30～19:20	東小学校
		26日(水)18:30～19:20	彩都の丘学園
バレーボール	年長～大人	8日(土)11:00～11:50	萱野東小学校
		14日(金)19:00～19:50	豊川北小学校
ポッチャ	年長～大人	19日(水)18:30～19:20	彩都の丘学園
		9日(日)10:00～10:50	東小学校
スポーツチャンバラ		23日(日)10:00～10:50	豊川南小学校
バドミントン	小学生以上	17日(月)18:30～19:20	東小学校
		17日(月)19:30～20:20	
BMX		13日(木)18:10～18:40	東小学校
		13日(木)18:50～19:20	
BMX	小学生以上	13日(木)19:30～20:00	東小学校
カントリースラインダンス	小学生以上	13日(木)15:30～16:30	東小コミセン
		27日(木)15:30～16:30	東小コミセン
ノルディックウォーク	大人	11日(火)10:00～11:30	栗生南公園西側集合
		16日(日)15:00～16:30	東小学校北門集合
ヨガ	大人	15日(土)13:00～14:00	小野原自治会館
		22日(土)10:30～11:30	東生涯学習センター
アイソメトリックトレーニング	大人	15日(土)15:45～16:45	小野原自治会館
		23日(日)15:30～16:30	豊川南小コミセン
整体操			

受付…15分前から 費用…大人500円、18歳以下300円(会員は無料)
※いずれも要申込(定員あり)。他にスナッグゴルフ、スポンジテニス、ドッチビー、卓球など。詳しくはお問い合わせください

総合型地域スポーツクラブ 箕面SC

内容	1月・日時など	費用(1回)
初心者向けピラティス	①大人 ②15日(土)10:45～11:45 ③14日・21日・28日(金)13:30～14:30 ④①萱野東小学校②みのお市民活動センター	1,000円 (初回体験600円)
コンディショニング	①大人 ②23日(日)10:45～11:45 ③彩都の丘コミセン	300円 (初回体験100円)
ゴスペル	①大人 ②13日(木)10:15～12:00 ③彩都の丘コミセン	700円 (初回体験300円)
ひめトレ(骨盤底筋トレーニング)	①大人 ②①7日・14日・21日・28日(金)・11日・25日(火)14:40～15:25②13日(木)9:15～10:00③15日・29日(土)9:50～10:35④23日(日)9:50～10:45 ⑤①みのお市民活動センター②④彩都の丘コミセン③萱野東小学校	1,000円 (初回体験600円)
ママの体幹トレーニング	①赤ちゃん連れママ ②7日(金)・11日・25日(火)13:30～14:30 ③みのお市民活動センター	1組500円

内容	1月・日時など	費用(1回)
バドミントン	①小学4年生以上 ②毎週火・土曜日19:00～20:50 ③第五中学校	大人400円、中学生以下300円(初回体験無料)
フットサル	①中学生以上 ②6日・13日・20日(木)18:30～20:50 ③スカイアリーナ ④毎週月曜日19:00～20:50 ⑤第五中学校	大人500円、中学生以下400円(初回体験無料)
体幹ストレッチ	①小学生以上 ②①7日・14日・21日・28日(金)・11日・25日(火)15:35～16:05②15日・29日(土)・23日(日)9:15～9:45 ③①みのお市民活動センター②萱野東小学校(23日は彩都の丘コミセン)	大人500円 (初回体験200円)、 中学生以下300円 (初回体験100円)
ズンバ	①大人 ②15日(土)10:45～11:45 ③萱野東小学校	1,000円 (初回体験600円)

年会費…大人4,000円、中学生以下3,000円(保険料込) ※小学生は保護者同伴。他にチャリディング(年長～小学6年生)。詳しくはお問い合わせください

スポーツ教室

市内在住、在職、在学のかた 1月4日(火)から各開催場所へ(9:00~21:00。申込順。電話での申込不可)

スカイアリーナ ☎724・3440 FAX724・3360、武道館 ☎721・7979 FAX724・4030、

第二総合運動場 ☎729・4558 FAX728・3772

※各教室とも体験可(有料)

頑張らないで整えるからだスッキリ教室	18歳以上 2月7日~28日の月曜日9:30~10:30 武道館 ¥3,400円	エヴェッサバスケッポール	小学1年~3年生(小学4年~6年生) C小学生以上 2月4日(金)・11日(祝) 2月2日・9日・16日(水) 16:30~17:50 18:00~19:20 19:30~20:50 A B Cスカイアリーナ D E F第二総合運動場 A B C各3,640円 D E F各5,460円
ほぐして爽快!ボールでストレッチ	50歳以上 2月7日~3月28日の月曜日10:45~11:45 武道館 ¥4,380円	卓球スクール	A B C E F G 一般 D H 小学生 2月1日~22日の火曜日 9:30~11:30 11:40~13:40 14:30~16:30 17:00~18:30 18:50~20:50 2月3日・10日・17日(木) 13:00~14:45 15:00~16:45 17:00~18:45 19:00~20:45 A~Eスカイアリーナ F~H第二総合運動場 A B C E各5,920円 D 4,400円 F~H各4,230円
美BODYエクササイズ	16歳以上の女性 2月3日・10日・17日(木)19:15~20:15 武道館 ¥2,610円	バドミントンスクール	A B D 一般 C 小学生 E 初・中級 F 上級 2月7日~28日の月曜日 13:00~14:45 15:00~16:45 17:00~18:45 19:00~20:45 2月3日・10日・17日(木) 8:45~10:00 10:15~11:45 A~Dスカイアリーナ E F第二総合運動場 A~D各5,240円 E 4,890円 F 6,420円
ストレス解消ダイエットボクシングエアロ	16歳以上 2月2日・9日・16日(水)12:45~13:30 武道館 ¥2,550円	スポンジテニス	A 年中~年長 B 小学生 2月4日(金)・11日(祝) 15:30~16:30 16:45~17:45 スカイアリーナ ¥各2,440円
ロコモ予防体バランス改善教室	30歳以上 2月3日・10日・17日(木)13:30~14:30 武道館 ¥2,610円	インドアテニス	18歳以上の初心者 B 18歳以上の初級者 C 小学生(スポンジボール) D F 小学4年~中学生(ミディボール) E G 中学生以上の初心者 2月7日~28日の月曜日 12:30~14:00 14:10~15:40 16:00~17:00 17:10~18:10 19:00~20:30 F G 2月2日~23日の水曜日 18:10~19:10 19:20~20:50 スカイアリーナ ¥ A B E G 各5,800円 C D F 各4,880円 ※ラケットの無料レンタルあり。A B E G は硬式
1週間の疲れを流す寝ころびヨガ	16歳以上 2月4日(金)・11日(祝) 18:30~19:30 19:45~20:45 スカイアリーナ ¥各1,660円(別途レンタルポール210円)	テニススクール	A G 初心・初級 B C F 中級 D ジュニア初心 E ジュニア 2月7日~3月28日の月曜日 9:30~10:30 10:30~12:00 14:30~16:00 16:30~17:30 17:30~18:30 18:30~20:00 20:00~21:00(全7回) 第二総合運動場 ¥ A D E G 各9,660円 B C F 各12,950円
肩こり・腰痛・ほっぺらのお腹のお悩み解消寝ころびヨガ	16歳以上 2月1日~22日の火曜日9:30~10:30 スカイアリーナ ¥3,320円(別途レンタルポール210円)		A C G 中級 B F 初心・初級 D ジュニア初心 E ジュニア 2月2日~3月30日の水曜日 9:30~11:00 11:00~12:00 14:00~15:30 16:30~17:30 17:30~18:30 18:30~19:30 19:30~21:00(全8回) 第二総合運動場 ¥ A C G 各14,800円 B D E F 各11,040円
リラックスヨガ	16歳以上の女性 2月1日~22日の火曜日12:15~13:15 2月2日・9日・16日(水)18:55~19:55 Aスカイアリーナ B 武道館 ¥ A 3,400円 B 2,550円		A F 初心・初級 B C G 中級 D ジュニア初心 E ジュニア 2月4日~3月25日の金曜日 9:30~10:30 10:30~12:00 14:00~15:30 16:30~17:30 17:30~18:30 18:30~19:30 19:30~21:00(全7回) 第二総合運動場 ¥ A D E F 各9,660円 B C G 各12,950円
デトックスヨガ	16歳以上の女性 2月1日~22日の火曜日18:30~19:30 武道館 ¥3,480円		
自己整体トレーニング整体ヨガ	30歳以上 2月2日・9日・16日(水)13:40~14:40 武道館 ¥2,190円		
肩甲骨ストレッチヨガ	16歳以上の女性 2月2日・9日・16日(水)・23日(祝)13:15~14:15 2月2日・9日・16日(水)20:00~21:00 Aスカイアリーナ B 武道館 ¥ A 3,400円 B 2,550円		
はじめてのバレエ	A 年中~小学1年生 B 小学2年~6年生 2月7日~28日の月曜日 15:45~16:45 16:45~17:45 武道館 ¥各6,480円		
キラキラダンススクール	A 年中・年長(初心者) B 年中・年長 C 小学生 2月4日~25日の金曜日 15:30~16:15 16:45~17:30 17:30~18:30 第二総合運動場 ¥ A B 各3,660円 C 4,530円		
ベリーダンス	16歳以上の女性 2月7日~28日の月曜日19:00~20:00 スカイアリーナ ¥6,680円		
チアリーディング	A 年中~小学1年生 B 小学2年~6年生 2月7日~28日の月曜日 15:45~16:45 16:45~17:45 第二総合運動場 ¥各4,480円		
フットサル	A 年長~小学2年生 B 小学3年~6年生 2月4日~25日の金曜日 16:45~18:00 18:15~19:30 第二総合運動場 ¥各4,760円		

市では、小学校(北小校区はメイプルホール、萱野北小校区は第二中学校)を災害時の避難所としています

市民安全政策室 ☎724・6750 FAX724・6376

人材募集

市職員

募集案内及びエントリーシート

職種・人数	受験資格	申込期限など
保育士・幼稚園教諭 ・5人程度 (常勤)	昭和37年4月2日以降生まれで、保育士資格と幼稚園教諭免許のどちらも有するか(いずれも令和4年3月末までに取得見込みを含む)。なお、幼稚園教諭免許は更新講習を修了済みのかたのみ(令和4年3月末までに修了見込みを含む)	申込期限…1月18日(火) (郵送申込は同日必着、インターネット申込は同日午後5時まで) ※試験日は別途お知らせします 合格発表…2月中旬以降 採用予定…4月1日(金)
保育士・幼稚園教諭 ・10人程度 (任期付職員)	昭和32年4月2日以降生まれで、保育士資格と幼稚園教諭免許のどちらも有するか(いずれも令和4年3月末までに取得見込みを含む)。なお、幼稚園教諭免許は更新講習を修了済みのかたのみ(令和4年3月末までに修了見込みを含む)	申込期限…1月14日(金) (郵送申込は同日必着、インターネット申込は同日午後5時まで) ※試験日は別途お知らせします 合格発表…2月下旬以降 採用予定…4月1日(金)
行政職・若干名 (常勤)	区分C-1(身体障害者手帳、精神障害者保健福祉手帳、療育手帳所持者) 昭和56年4月2日～平成15年4月1日生まれで、令和3年度中に同じ職種かつ同じ受験区分で受験していないかた	申込期限…1月14日(金) (郵送申込は同日必着、インターネット申込は同日午後5時まで) ※試験日は別途お知らせします 合格発表…2月下旬以降 採用予定…4月1日(金)
行政職・若干名 (任期付短時間勤務職員)	区分C-2(身体障害者手帳、精神障害者保健福祉手帳、療育手帳所持者) 昭和56年4月2日～平成15年4月1日生まれで、令和3年度中に同じ職種かつ同じ受験区分で受験していないかた	申込期限…1月18日(火)(必着) ※試験日は別途お知らせします 合格発表…2月上旬以降 採用予定…4月1日(金)
放課後児童支援員・6人 (任期付短時間勤務職員)	昭和32年4月2日以降生まれで、次のいずれかに該当するか(令和4年3月末までに取得見込みを含む) ①大学で、社会学、芸術学、体育学、教育学、心理学、社会福祉学のいずれかを履修し卒業 ②高卒以上で、児童福祉事業に2年以上従事した経験がある ③保育士・社会福祉士資格、教員免許(幼稚園・小・中・高等学校)のいずれかを有する ④その他(詳しくは募集案内をご確認ください)	申込期限…1月18日(火)(必着) ※試験日は別途お知らせします 合格発表…2月上旬以降 採用予定…4月1日(金)
支援教育看護介助員・1人 (任期付短時間勤務職員)	次の全ての条件を満たすかた ①昭和32年4月2日以降生まれ ②保健師、看護師または准看護師の資格を有する(令和4年3月末までに取得見込みを含む) ③支援教育と学校現場に理解があり、協調性に優れ、体力がある	申込期限…1月18日(火)(必着) ※試験日は別途お知らせします 合格発表…2月上旬以降 採用予定…4月1日(金)
精神保健福祉相談員・1人 (会計年度任用職員)	次の全ての条件を満たすかた ①精神保健福祉士、社会福祉士、保健師のいずれかの資格を有する(令和4年3月末までに取得見込みを含む) ②パソコン操作(ワードなど)ができる ③障害福祉に理解と熱意がある	
手話通訳業務員・1人 (会計年度任用職員)	次の全ての条件を満たすかた ①手話通訳士または府手話通訳者または他の都道府県登録手話通訳者の資格を有する(令和4年3月末までに取得見込みを含む) ②パソコン操作(ワードなど)ができる ③障害福祉に理解と熱意がある	

※行政職及び保育士・幼稚園教諭の採用試験は、任期付職員採用試験との併願が可能ですが(昭和37年4月2日以降生まれのかたに限る)。詳しくは募集案内をご覧ください

トなど：市ホームページでダウンロード。市役所でも配布
① 郵送のみ。ただし、行政職及び保育士・幼稚園教諭は必ず、郵送による申込(手続き)とインターネットによる申込(手続き)の両方を行う(両方の手続きを行わないと失格) 郵送申込(手続き)：エントリーシートと作文「自分の資格やこれまでの経験を、希望する職種において、具体的にどう生かしていきたいか」(自筆で800字以下。障害のあるかたは応相談。ただし、行政職及び保育士・幼稚園教諭は不要)を人事部(放課後児童支援員、支援教育看護介助員は教職員人事部)へ
003 西小路4-6-11へ
簡易書留郵便 インターネット申込(手続き)：市ホームページ「職員採用情報」の申込専用ページに必要事項を入力 ※国籍は問いません。申込方法など詳しくは、募集案内をご覧ください
☎ 人事部 724・6707
FAX 723・2096、放課後児童支援員、支援教育看護介助員については教職員人事部 724・6997 FAX 724・6010

市立病院職員

職種・人数：薬剤師・若干名、臨床検査技師・1人、管理栄養士・1人 受験資格：昭和51年4月2日以降生まれで、各免許を有するかた ※国籍は問いません 申込方法：申込書を同病院ホームページからダウンロードし、病院人事室(〒562-1001 萱野5-7-1)へ簡易書留郵便

職種：事務補助員(療育手帳を有するかた) 申 1月18日(火)までに、人事部に設置のエントリーシート(市ホームページからダウンロード可)を提出 任用：面接・軽作業などにより任用を決定します 採用予定日：4月1日(金) 同室 ☎ 724・6707 FAX 723・2096

市会計年度任用職員

締切：1月12日(水)(消印有効) 試験日：1月23日(日) 採用予定：4月1日(金) 同室 ☎ 728・2034 FAX 728・8232

支援教育介助員(会計年度任用職員)

職種内容：市内小・中学校の支援学級に在籍する児童・生徒の身辺自立のための生活介助、安全確保、学習のサポートほか 応募方法：人事部に設置の登録申請書(市ホームページからダウンロード可)に必要事項を記入し、人権施策室へ 任用：面接により随時 同室 ☎ 724・6921 FAX 725・8360

災害時の情報は、タッキー816 (FM81.6MHz) で!

記号の説明 函…対象 時…日時・日程 所…場所 内…内容 講…講師 定…定員
持…持ち物 ¥…費用 保…一時保育 申…申込先・申込方法 問…問い合わせ先

奇数月の
第2土曜日
開催!

桜井マルシェ

Sakurai marché

1/8[±] 10:00~16:00
※荒天中止

所 阪急桜井駅前広場・プロムナード

詳しくはQRコードまたは「桜井マルシェ」で検索



桜井マルシェは、日々の暮らしが楽しくなる雑貨や手作りの逸品、こだわりのフードなどのお買い物を楽しめるイベントです。お気に入りを見つけに、遊びにきてくださいね。

会場で配布する「桜井マルシェ」のちらしに桜井駅前周辺のお買い物やグルメが楽しめるお店を掲載しています。ちらしをご覧ください。お楽しみください。

お子さんが楽しめる
ブースもあります

わくわく
KIDSファクトリー

お気に入りの写真で缶バッチ作り(雑誌などの切り抜きでもOK)

関箕面FMまちそだて株式会社 ☎724・5151 FAX721・1788 箕面FMまちそだて 検索Q

英語編集・翻訳ボランティア

次の全ての条件を満たす

- ①月に1〜2回平日昼間の会議に出席できる
- ②パソコン操作(ワード・エクセルなど)ができる
- ③日本語で編集作業やメールができる
- ④説明会のいずれかの日程に参加できる

説明会：2月9日(水)午後1時30分、2月12日(土)午前10時

所 多文化交流センター
内 「みのおポスト」(市からのお知らせを外国人市民に伝える多言語情報誌)の記事作成と翻訳(やさしい日本語または英語)作業 ※謝礼あり
申 1月30日(日)までに国際交流協会へ電話またはホームページから
問 同会 ☎727・6912 FAX727・6920



意見募集

一定規模の土砂埋立て等に関するパブリックコメント

市では、一定規模の土砂埋立て等について、罰則を設けるなど規制を強化するため、「市土砂等による盛土等の規

制に関する条例」の全部改正の手続きを進めています。その素案を公表し、意見を募集します。

【意見募集】

素案の閲覧：1月6日(木)〜2月4日(金)に、審査指導室、市役所行政資料コーナー、豊川・止々呂美支所、中央・東・船場生涯学習センター、中央・東・桜ヶ丘・西南・小野原・船場図書館、みのお市民活動センター、らいとびあ21、ヒューマンズプラザ、多文化交流センター、交通・観光案内所、市ホームページ 意見の提出：2月4日(金)(必着)までに同室(〒562-0000 3西小路4-6-1)へ郵送、電子メール、ファクスまたは閲覧場所の窓口で書面提出 結果の公表：市ホームページに掲載(2月下旬を予定)

問 同室 ☎724・6743 FAX722・2466

「市地域公共交通計画」(素案)の方向性に対するパブリックコメント実施結果の公表

昨年4〜7月に実施した同計画(素案)の方向性についてのパブリックコメントの結果を公表します。

その他

ヒューマンズプラザのおもちゃ病院

時 1月8日、2月5日(土)午前10時〜正午 所 同プラザ 内 簡単なおもちゃの修理 ¥無料
問 同プラザ ☎721・4800 FAX721・3501





記号の説明 対…対象 時…日時・日程 所…場所 内…内容 講…講師 定…定員
持…持ち物 料…費用 保…一時保育 申…申込先・申込方法 問…問い合わせ先

**証明書発行業務を臨時
休止します**

●電気設備点検に伴う証明書
発行業務の臨時休止

対 中央・桜ヶ丘・西南図書館
らいつびあ21、多文化交流セ
ンター、東生涯学習センター、
みのお市民活動センター、箕
面船場駐車場内防災センター
時 1月10日（祝）の終日 ※この
日は、コンビニでの証明書交
付サービス（コンビニ交付）も
休止します。また、システム
メンテナンス作業のため、1
月5日（水）午後1時～11時のコ
ンビニ交付（戸籍全部・個人
事項証明書、戸籍の附票の写
しのみ）を休止します

●臨時休館に伴う証明書発行
業務の臨時休止

対 ①桜ヶ丘図書館 ②中央図書
館 時 ①1月4日（火）～7日（金）
②1月18日（火）～21日（金）

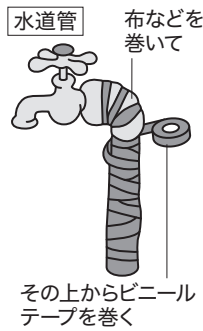
なお、西南図書館は1月25
日（火）～27日（木）に臨時休館しま
すが、証明書発行業務は通常
どおり実施します。 ※申請
時には、本人確認書類が必要
です。また、印鑑登録証明書
の申請には印鑑登録証（磁気
カード）が、コンビニ交付に
は利用者証明用電子証明書入
りのマイナンバーカードが必
要です

問 窓口課 ☎724・6726
FAX 724・0853

**水道管の凍結にご注意
ください**

水道管は、気温がマイナス
4℃以下になると凍結し、破
損する可能性が非常に高くな
ります。

●水道管の凍結防止方法
給湯器など屋外で露出して
いる水道管やメーターボック
ス内の水道管は、布や保温材
で覆い、濡れないようにビニ
ールテープなどを巻いてくだ
さい。



布などを
巻いて
水道管
その上からビニール
テープを巻く

凍結の恐れがある場合は、
就寝前に、どこか1カ所の蛇
口から、一晩中、ごく細く水
を流しておいてください（流
した水はためておくとは有効利
用できません）。

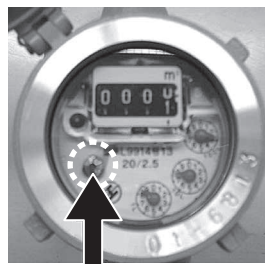
●水道管が凍結した場合の注意
熱湯を水道管に直接かける
と、急激な温度変化で破損す
る恐れがあります。自然にと
けるのを待つか、凍結した部

分にタオルなどをかぶせ、ぬ
るま湯をかけてゆつくりとか
してください。

なお、水道管が凍結した場
合は、蛇口を開けたまま外出
しないでください（解凍した際
に水が流れたままになります）。

●水道メーターのチェックを
お願いします

水道管が凍結した場合は、
分かりにくい場所です管が破損
していることがあります。水
が流れるようになってから、
全ての蛇口を閉めて、水道メ
ーターのパイロット（写真）を
確認してください。パイロッ
トが少しでも回っている場合
は、水道管の破損による水漏
れの疑いがあります。



パイロットが回っていると
水が流れています

また、普段から水道メータ
ーの位置を確認しておいてく
ださい。位置が分からない場
合は、上下水道料金センタ
ー（☎724・6756）へ
お問い合わせください。

●水道管が破損した場合
水道メーター横の止水栓を

閉めて、市指定水道事業者に
修理を依頼してください。止
水栓の閉め方や、市指定水
道事業者が分からないときは、
水道工務室へお問い合わせく
ださい。

問 同室 ☎722・3055 FAX
722・7413

星を観る会

対 第六中学校区の小・中学
生またはその保護者（小学生
は保護者同伴） 時 1月12日
（水）午後7時（中止の場合は午
後4時に市ホームページに掲
載） 所 東小学校運動場 内
冬の星空・月・土星・木星を
見る 料 無料（当日直接会場
へ）

問 教育センター ☎724・6
796 FAX 724・6010

箕面市主催ボートレース

**デリースポーツ杯争奪
2022サザンカップ
1月21日（金）～26日（水）**

問 競艇事業局企画室
☎724・6721
開催中…☎066682・6250



タッキー-81.6 みのおエフエム 番組紹介 FM81.6MHz

放送日時	ゲスト・内容
1月 8日（土）	箕面邦楽研究会
1月15日（土）	東小校区こども会
1月22日（土）	芦野妃佐子さん 迷子の保護に協力し箕面警察から感謝状贈呈
1月29日（土）	箕面観光ボランティアガイド 石川正樹さん

ゲストコーナーはホームページからライブ映像がご覧いただけます

「いつ」も「いざ」もタッキーを!

箕面の天気や市内の交通情報、ごみ出しのお知
らせなどの生活情報のほか、災害時・緊急時には、
箕面市災害対策本部から、市民のみなさんへ緊急
情報を放送します。

日頃から、ぜひタッキー-816をお聴きください。

緊急地震速報 箕面市で震度4以上の地震が
予想される場合に放送します

**ラジオ・スマホ・パソコンで
お聴きいただけます**

ラジオの周波数を
FM 81.6MHz
に合わせてください。

タッキー-816 検索Q
スマホはQRコード
から