

INFORMATION FROM MINOH CITY OFFICE

# もみじだより



6

令和8(2026)年

No.910



箕面市

巻頭  
特集

## KTVスイミングパーク箕面 へ行こう!



- 04 福祉・介護のおしごと 始めるかたを応援します!
- 05 市国保の特定健康診査(特定健診)は無料!
- 06 水道事業の現状と今後の方向性について
- 07 梅雨入りシーズン 大雨対策を万全に!
- 08 みのおゼロイチ応援プロジェクト
- 09 箕面消防署「萱野分署」竣工式／心の樹「パートナーシップ宣誓証明制度」

※イラストはイメージです。

### 6/6日・7日は「ふれあいどうぶつ村」で遊ぼう!

ヤギやウサギ、ヒヨコ、リクガメなど、10種以上の動物が親水広場に大集合。実際に触って楽しく遊べます。  
 園3歳以上(3歳~5歳は保護者同伴) 園6月6日(土)・7日(日)午前10時~午後3時 園同パーク親水広場  
**無料**



#### さらに!

ピエロによるパフォーマンスショー&グリーティングもあり! グルメ&デザートのカッパンも登場します♪

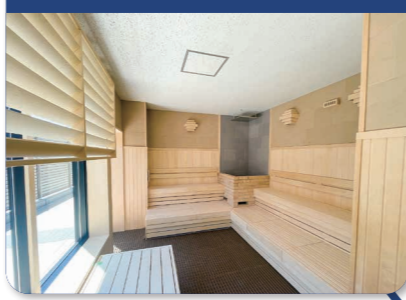
### 親水広場

築山の傾斜が楽しい親水広場は、子どもたちにとって最高の遊び場。ボタンを押すと涼しげなミストが噴射される遊具もあります。たくさん遊んで、キラキラの思い出を作ろう!



### サウナ・ととのいデッキ

一般的な温湯施設と同等温度に設定した本格サウナと、デッキチェアを置いた屋外のウッドデッキスペースで心身ともにリフレッシュ! 青空の下で「ととのう」心地よさは、一度味わったらクセになるかも!?



#### メインプール

(25m×6レーン、水深110cm)

#### 幼児用プール(水深70cm)

雨の日も猛暑の日も、屋内プールならいつでも快適! 平日夕方、土・日曜日午前にはスイミングスクール\*も開講します。また、メインプールと一体的に配置した幼児用プールは、お子さんのプールデビューにぴったり。2つのプールを結ぶように、手すり付きの水中スロープを設置しています。  
 ※多彩なカリキュラムで、初めてのお子さんでも安心して通えます。詳しくは左ページ下のQRコードから。

# KTV スイミングパーク箕面 へ行くこつ!

6/6日  
GRAND OPEN

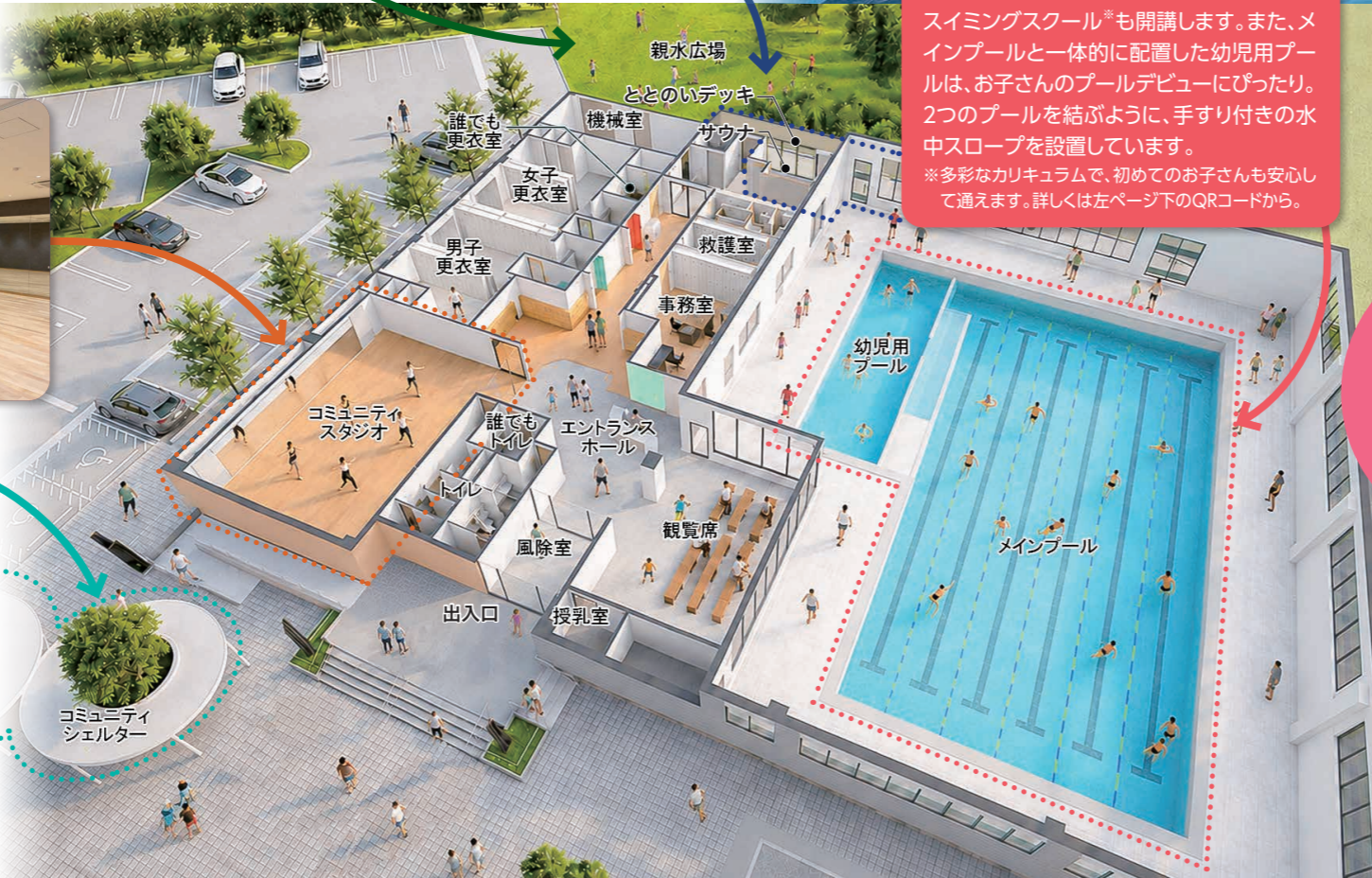
園KTVスイミングパーク箕面 ☎729・4560  
 スポーツ振興課 ☎724・6998 園722・7655

### コミュニティスタジオ

2面に大型ミラーを設置した同スタジオでは、ヨガやストレッチなど多彩なプログラムを開催予定! みんなで一緒に、心も体もアクティブに動かそう! 各種プログラムについて、詳しくは下記QRコードをご覧ください。

### コミュニティシェルター

ドーナツ型の屋根が印象的な2基のコミュニティシェルターは、たくさん泳いだり遊んだりした後に一休みできる憩いのスポットです。



近年の厳しい暑さの中でも安心して水泳授業が行える学びの場として、また市民のみなさんが一年を通して健康を育める拠点として、第二総合運動場にいよいよ屋内温水プールが誕生します!  
 25m×6レーンの「メインプール」や「幼児用プール」のほか、心身ともにリフレッシュできる「サウナ・ととのいデッキ」、屋外にはミスト遊具が楽しい「親水広場」があります。122台収容の広大な駐車場も完備しています。ぜひご利用ください!



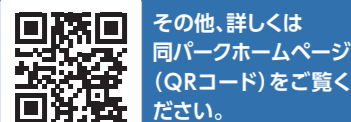
料金	
高校生以上	600円
小・中学生	300円
3歳~未就学児	200円
3歳未満	無料

	開館時間	一般利用時間(6月~12月)
平日	午前10時~午後9時	午後6時~9時
土曜日	午前9時~午後8時	午後1時~8時
日曜日	午前9時~午後7時	正午~午後7時
土・日曜日以外の祝日	午前10時~午後6時	午前10時~午後6時

■1月~5月の一般利用時間については左記QRコードをご覧ください。

#### ■主な利用ルール・注意事項

- 小学3年生以下は保護者(高校生以上)同伴で入場。プール利用時は、保護者も一緒に入水してください。
- プール利用時はスイムキャップを着用してください。
- プール内やプールサイドでの飲食禁止。水分補給は水のみ可能です。
- 浮き具は100cm以下の浮き輪のみ、遊具はビーチボールのみ使用可(状況に応じて使用を制限する場合があります)。エアーマット、ボート型浮き具、幼児用の水遊びおもちゃなどは使用できません。



その他、詳しくは同パークホームページ(QRコード)をご覧ください。

### 利用DATA

KTVスイミングパーク箕面(粟生外院1-1-1)

●火曜日休館(祝日の場合は開館)



※東側からお越しの場合、国道171号からの右折入場はお控えください(第二総合運動場外周路から入場してください)。

6月6日(土)・7日(日)は事前申込制のオープニングイベント開催のため、プールなどの屋内施設は利用できません。同日に屋外で開催する「ふれあいどうぶつ村」(左ページ上参照)は申込不要ですので、ぜひお越しください。

#### 【お願い】学校水泳実施に伴う一般利用時間の設定について

同パークでは、6月~12月にかけて約6,000人に及ぶ市内小学生の水泳授業を実施する予定です。学校水泳の実施期間中は、一般のご利用を制限します。土・日曜日、祝・休日、夜間、春・夏休みなどを中心に、一般利用時間を設定しますので、みなさんのご理解とご協力をお願いします。

# 福祉・介護のおしごと

## 始めるかたを

# 応援/します!

☎高齢福祉課 ☎727・9505、障害福祉課 ☎727・9514  
いずれも ☎727・3539

市では、福祉・介護の仕事始めるかたに、「資格取得補助金」「就職支援補助金」を支給します。介護職員初任者研修(以下、研修)を受講・修了し、市内の介護保険サービスまたは障害福祉サービスの事業所で働くかたに、2つの補助金を合わせて最大22万円支給!

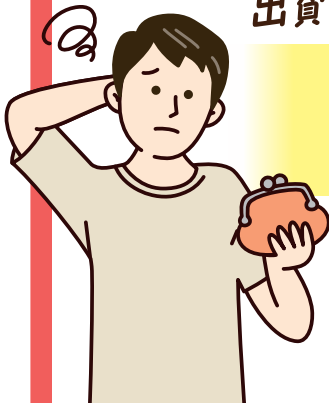
福祉・介護の仕事で市民生活を支える“あなた”を応援します。



研修を修了し、対象事業所に  
就職する(した)かた

## 「資格取得補助金」

研修を受けるにしても  
出費がかさむなあ...



**最大7万円  
を支給!**

研修の受講・教材費用相当額  
(最大7万円)を、補助金として支給します。

※4月1日以降に新たに市内対象事業所に就職し、研修を修了したかたが対象です。

さらに!

研修を修了し、対象事業所で  
働き続けているかた

## 「就職支援補助金」

箕面市内の事業所で  
自分の力を発揮したい!



**一律15万円  
を支給!**

市内の対象事業所で6カ月以内に  
延べ320時間以上働いた\*かたに、  
一律15万円を支給します。

※1日8時間・週5勤務の場合、およそ2カ月で  
320時間になります。なお、1年間働き続けな  
かった場合は返還義務があります。

## 申込方法

補助金交付申請書(市ホームページ<右下QRコード>からダウンロード)に、必要な書類を添付し、みのおライフプラザ総合窓口へ提出してください。

興味を持たれたかた、まずはご連絡ください!

■希望の就職先が...

介護保険サービス事業所のかたは→高齢福祉課(☎727・9505)へ  
障害福祉サービス事業所のかたは→障害福祉課(☎727・9514)へ

市外に住む  
息子でも対象に  
なるのかなあ...



介護職員  
初任者研修って  
なんだろう...

「資格取得補助金」「就職支援補助金」について、詳しくは市ホームページ(QRコード)をご覧ください。



# 市国保の**特定健康診査(特定健診)**は**無料!**

箕面市では、国民健康保険に加入のかたは、「特定健康診査」を無料で受診することができます。「特定健康診査」を受診して、心臓病や糖尿病などの生活習慣病を予防することは、医療費の節約にもつながります。月～土曜日の毎日、市内の医療機関で健診を実施<sup>※</sup>していますので、ぜひ受診してください! <sup>※</sup>実施曜日は、医療機関によって異なります。

# 無料!

**無料** 特定健康診査を受診して、生活習慣病を早期発見することで、**医療費を節約できます!**

対象:市国保に加入している、令和8年4月1日～令和9年3月31日に40歳以上75歳未満のかた  
<sup>※</sup>他の健康保険に加入のかたは、各健康保険組合にお問い合わせください。

## 特定健康診査を受けるメリット

### 早期発見

特定健康診査は、心臓病や糖尿病などの生活習慣病を予防するための健診です。生活習慣病は、進行してからでない<sup>※</sup>と自覚症状が出てきません。  
**早期に発見するために、年1回は特定健康診査を受診しましょう。**

### 生活習慣病が進行すると…

## 2週間前後の入院が必要になります!

生活習慣病が進行すると、2週間前後の入院が必要となり、ご家族や勤務先などにも大きな負担が生じます。さらに高額な入院費用<sup>※</sup>がかかることも!

<sup>※</sup>高額療養費制度を利用することで、自己負担が軽減される場合があります。

主な生活習慣病	平均入院費用	平均入院日数
糖尿病	72万円	15日
高血圧症	72万円	17日
脳血管疾患	75万円	20日
心疾患	98万円	11日

### 他にも

- 職場復帰に時間がかかる
  - まひなどの後遺症が残り、介護が必要になる
  - 長期間の通院が必要になる
  - 薬が手放せなくなる
  - 食事が制限される など
- 多くの負担が生じることに…**



## 早期発見により、これらの負担を減らすことができます!

<sup>※</sup>心臓病や糖尿病などの発症リスクが高いかたには、生活習慣の見直しを保健師などがサポートする特定保健指導(無料)をご案内しています。また、受診状況や結果については、健康保持増進と医療費適正化に向けた事業実施のため、委託業者と情報を共有する場合があります。

**注意:**4月1日時点で市国保に加入の対象者には、特定健康診査受診券を、4月中旬に送付しました。お手元に届いていない場合は、国民健康保険課(☎724・6734)へご連絡ください。


さらに! 箕面市では、**がん検診**も**無料**で受診できます!

市では、「がん検診」(胃がん・肺がん・大腸がん・子宮頸がん・乳がん・前立腺がん)を無料で実施しています。「特定健康診査」と「がん検診」をセットで受診できる医療機関は、市内に**60カ所以上あります**ので、ぜひ一緒に受診してください(下記の受診方法参照)。「がん検診」について、詳しくは市ホームページ(QRコード)をご覧ください。



「特定健康診査」と**セットで受診がオススメ!**

### 受診方法

- 1 **市ホームページ**(右下QRコード)または、もみじだより4月号と一緒にお配りしている「**けんしんガイドブック**」(8~9ページ)で、**ご希望の指定医療機関をお探してください。**  
 医療保健センター(☎727・9555)では、「特定健康診査」と全ての「がん検診」を一度に受診することができます。  
**月～土曜日の毎日受診することができます!**  
 指定医療機関一覧▶ 
- 2 お電話で「**特定健康診査、箕面市民がん検診を受診したい**」とお伝えください。



医療機関へお越しの際は、**マイナンバーカード**など住所・氏名・年齢が確認できるものをご持参ください。

**毎年2~3月は予約が集中します。できるだけ早めにご予約ください。**

上記内容の詳細は、「特定健康診査」については国民健康保険課(☎724・6734)、「がん検診」については健康増進課(☎727・9507)へお電話ください。



# 水道事業の現状と今後の方向性について

☎724・6755 ☎722・7413

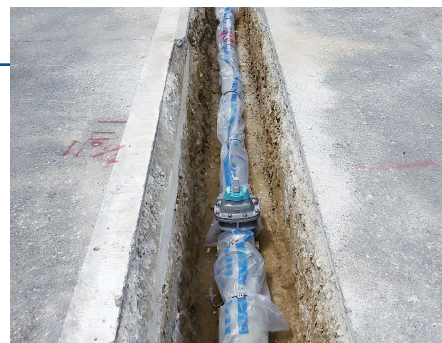
給水収益の減少や水道施設・管路の老朽化など、箕面市の水道事業を取り巻く環境は大きく変化しています。市では、今後も安全・安心な水道水を安定して供給できるよう、市水道事業経営戦略を策定するとともに、大阪広域水道企業団との統合を進めています。こうした取り組みについて市民のみなさんに理解を深めていただくため、前回に引き続き、市の水道事業の現状と今後の方向性についてお知らせします。

また、6月1日から7日は水道週間です。市でも啓発活動を実施(下記参照)しますので、ぜひこの機会に、私たちの大切なライフラインである水道について考えてみてください。

## 「市水道事業経営戦略」を策定

今後さらに、人口減少や節水機器の普及などによる給水収益の減少、物価高騰に伴うコストの増加が想定されます。そのような状況下においても、老朽化した水道施設・管路を更新して耐震化率を向上させ、災害に強いまちづくりをめざすために、水道料金の見直しと管路などの更新事業をバランス良く進める必要があります。その実現に向け、このたび「市上下水道施設整備基本・実施計画」を改定し、令和27年度までの20年間を計画期間とする同戦略(右記QRコード)を策定しました。

市水道事業経営戦略について詳しくはコチラ➡



水道管布設替工事のようす

## 大阪広域水道企業団との統合が市議会で可決

箕面市議会において、3月25日、本市を含む3市(箕面市、泉大津市、門真市)と同企業団との統合に関する議案が可決されました。同企業団は、大阪市を除く府内42市町村で構成される特別地方公共団体で、42市町村への用水供給事業を実施するとともに、既に19市町村の水道事業を統合しています。今後、本市を含む3市を除いた39市町村議会による審議を経て、令和9年4月の統合に向けて手続きを進めていきます。

統合により、水道料金の値上げ抑制につながる国の交付金を得られるだけでなく、“技術力の強化”“災害時の対応力の確保”“若手職員への技術の継承と人材育成”という点でもメリットがあり、市の水道事業の課題解決に向けた有効な手段となります。

大阪広域水道企業団との統合検討状況はコチラ➡



今後の統合協議スケジュール(予定)はコチラ➡



### ココが知りたい!

## 大阪広域水道企業団との統合Q&A

### Q.大阪広域水道企業団とは?

A.大阪市を除いた府内42市町村が共同で設立した水道専門の行政機関です。民間企業ではないため、職員の身分は地方公務員となります。

### Q.統合したらどうなるの?

A.統合後は、「(仮称)箕面水道センター」として市の水道事業を行うこととなりますが、現在と同じ場所で継続して業務を行うため、水道に関する手続きや問い合わせ、上下水道料金の窓口はこれまでと変わりません。また統合により、企業団本部からの技術的支援や技術職員の適切な配置による安定した技術継承が可能となり、今後も安全・安心な水道水を届けることができます。

### Q.経営主体が市でなくなっても災害対応は大丈夫?

A.これまでどおり「市災害対策本部」と密に連携をとるだけでなく、企業団全体でのバックアップも受けることができ、水道の災害対応はより強化されます。

その他のQ&Aはコチラ↓



## 6月1日～7日は水道週間です

水道は、私たちの快適な暮らしや社会経済活動に欠かせない重要なライフラインです。期間中は、水道事業の現状や課題について理解・関心を高め、今後の取り組みへの協力を得ることを目的に、国や地方自治体、各種関係団体がさまざまな活動を行います。市でも、以下の日程で啓発活動(ちらしの配布など)を実施します。ぜひ気軽にお立ち寄りください。

☎6月1日(月)  
午前7時30分から30分程度  
☎箕面萱野駅前  
(北側交通広場)

災害用  
備蓄水も配布  
します!



# 梅雨入りシーズン 大雨対策を万全に!

災害からあなたと家族を守る

## 命の パスポート

シリーズ 179

梅雨を迎え、大雨が発生しやすい時期になりました。これから夏にかけて、台風や集中豪雨などの激しい雨による自然災害が発生しやすくなります。ご家庭では、家の周りの側溝が詰まっていれば掃除をする、3日分の水・食糧を備蓄するなど、できるだけ早く大雨対策を行ってください。

### ✓ 家の周りの側溝に落ち葉やごみなどが詰まっていますか?



側溝にごみや落ち葉、木の枝などが詰まっていると、水が流れずあふれ出し、冠水の原因になります。1カ所の詰まりが周囲の冠水を引き起こし、自分の家の周りだけでなく、地域全体に大きな被害をもたらします。

雨が降り出してからでは手遅れになります。家の周りの側溝をチェックして、ごみや落ち葉、木の枝などが詰まっていたら必ず掃除をしてください。

#### 土のう(土袋)の準備を!

玄関先など、浸水の恐れがある場合は、土のう(土袋)があると安心です。

ホームセンターには、水に浸すと膨れる薄型・軽量の土のうが販売されています。浸水を防ぐために必要となる土のうの数は、標準サイズ(縦60cm×横40cm)で、間口1m当たり5個以上がめやすです。

### ✓ ご家庭での備え、万全ですか?

#### 3日分の水・食糧を備蓄してください!

大雨の中を買い物に出かなくて済むよう、水や日持ちする食べ物を普段から買い置きしておきましょう。水・食糧の備えは、大地震が起きたときのためにも必要です。大地震が起きた直後は、外部からの支援が3日間届きませんので、3日間持ちこたえられる量を備蓄してください。

#### 水 9リットル×家族の人数

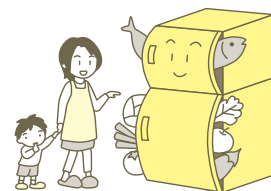
ひとり1日3リットルの飲料水が必要です  
4人家族なら9リットル×4人



#### 食糧 普段食べているものでOK!

調理しなくても食べられるものをそろえてください

- レトルト食品 (おかゆ・雑炊・シチューなど)
- 缶詰・びん詰め食品



#### 冷蔵庫やパントリーはいつもいっぱい!

普段から、多めに買い置き、古いものから消費して、使ったらまたすぐに買い足しておく。常に「新しい在庫」を家に置いておきましょう。

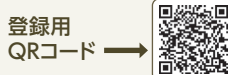
いざ、大雨が降り続いたら、箕面市の情報を入手してください!

### 豪雨や台風のとき 災害時の緊急情報を **タッキー816** で繰り返しお知らせします!

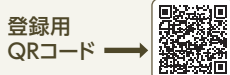
箕面市では、市民に被害が及ぶような重大な災害が発生したときは、災害対策本部を設置し、災害時の緊急情報をタッキー816(FM81.6)で、繰り返し放送します。いざというときのために、持ち運びができるラジオを買っておいてください。

#### 今すぐ登録してください!

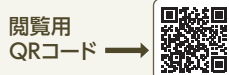
LINE 市民安全LINE  
@minohcity



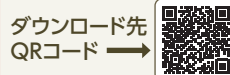
市民安全メール



市民安全X  
@Minoh\_Anzen



防災アプリ  
「HAZARDON」  
HAZARDON



#### 避難などに関する 市からのお知らせは…

タッキー816(FM81.6)、市民安全LINE、市民安全メール、市民安全X、防災アプリ「HAZARDON」、市ホームページの緊急情報、防災スピーカー(公園などの大型スピーカー)から配信します。

防災スピーカーからの放送は、災害時における情報発信ツールの一つです。建物内にいるときは聞こえない場合があります。また、屋外にいても、雨風が強いときなど状況によっては聞こえませんが、タッキー816(FM81.6)を聞か、防災アプリ「HAZARDON」を確認してください。

### 危険! 死亡事故が多発!

豪雨や台風のときの田、用水路、ため池などの点検は大変危険です。自分で大丈夫だと思っても、決して外出しないでください!

創業をめざすかた、創業後まもないかたへ



# みのお ゼロイチ 応援プロジェクト

同プロジェクト事務局(箕面商工会議所内) ☎721・1300 FAX721・1305、商工労働課 ☎724・6727 FAX722・7655

同プロジェクトは、箕面市と箕面商工会議所が連携して行うもので、市内で創業をめざすかたや創業後まもないかたに対して、「経営支援」と「補助金交付」を併せて実施し、安定した事業継続につなげることを目的にしています。また、同プロジェクトを通して、地域の特色を生かした事業の創出を促し、地域経済の活性化や地域課題の解決、さらには市全体の魅力向上をめざしたいと考えています。対象となるかたは、ぜひご活用ください!

## 同プロジェクトを活用したかたにインタビュー!

創業をめざして応募 「きゃろま」 藤田朋子さん

事業内容 シニア向けの少人数制アロマクラフト  
体験講座を開催

創業はハードルが高いため悩んでいましたが、「地域でアロマクラフトの楽しみや香りの心地良さをお勧めしたい!」という思いを、このプロジェクトのお陰で形にできました。まずは相談することで、多くの気付きや思いの具体化につながり、小さな一歩を踏み出せました。事業実施後も継続してサポートしていただけて心強かったです。



創業後まもない事業者として応募

「エントランスファーム」 志田一真さん

事業内容 農産物生産、加工、販売

新しいことをしたいと考え、このプロジェクトへの応募を決めました。相談に乗っていただく中で、たくさんのイベントへの参加を決め、私たちの加工品をより多くのかたに知ってもらえました。今回の応募で、自分の行動が良い方向に変わり、成果へつなげることができたと実感しています。



創業をめざして応募

「nail salon Ému」 中尾絵里子さん

事業内容 ネイルサロン

創業について商工会議所で相談している中で、本プロジェクトを紹介いただきました。さまざまなステップを通して自分の思いを整理でき、お店の認知拡大や備品の準備にもつながりました。親身に相談に乗っていただけなので、迷っているかたもまずは気軽に一歩を踏み出してみてください。

みのお  
ゼロイチ  
応援プロジェクト

箕面商工会議所の経営指導員や専門相談員が徹底支援!  
補助金の申請手続きも分かりやすくサポートします!

対象者

次のいずれかに該当するかた

- 令和8年12月末日までに市内で創業するかた
- 創業後5年未満の小規模事業者など

対象事業

令和8年12月末日までに市内で実施する新たな取り組み

概要

- 経営支援……ビジネスプランの策定支援、プランに沿った事業実施のサポート、事業実施後の継続支援
- 補助金交付……上限30万円(補助率は対象経費の3分の2以内)  
対象経費:機械装置などの購入費、広報費、知的財産権取得費、外注・委託費ほか
- 採択予定者数…20者程度

申込方法

- Step① 6月16日☎~7月8日☎にエントリーシートを同会議所へ提出
- Step② 7月15日☎までに必要書類を同会議所へ提出

創業はじめての一步セミナー  
プロジェクト説明会

- 6月12日☎ 18:30~20:30  
 函船場生涯学習センター
- 6月17日☎ 14:00~16:00  
 函箕面商工会議所

定各30人(申込順)  
同会議所ホームページ(下記QRコード)の申込フォームから

「みのおゼロイチ応援プロジェクト」について、詳しくは右上の説明会にご参加いただくか、同会議所ホームページ(QRコード)をご覧ください。





# 箕面市 萱野分署 竣工式

今宮地区に整備した  
新たな消防拠点「萱野分署」の  
竣工式を開催します。  
ぜひお越しください!

**竣工式タイムスケジュール**

9:30	開会、テープカット
10:00	箕面市青少年吹奏楽団による演奏
10:10	消火・救助訓練
10:30	閉会

竣工式終了後は  
**体験コーナーへ行こう!**

- 体験コーナー**  
10:30頃(竣工式終了後)～12:00
- ★吹奏楽団の演奏を楽しもう!
  - ★電動ミニ消防車・ミニ救急車に乗ろう!
  - ★消火隊の訓練施設で火事の煙を体験
  - ★救助隊のロープ訓練を体験
  - ★防火服を着て消防車と写真を撮ろう!
  - ★来場記念の救助隊エンブレムのスタンプをGETしよう!

消防本部消防総務課  
☎724・9992 ㊟724・3999

**6月27日(土)**  
9:30～10:30

体験コーナーは10:30頃から

会場 萱野分署(今宮1-2-1)

※雨天の場合はプログラムを一部変更し、体験コーナーは実施しません。  
※会場には駐車場がありません。徒歩または公共交通機関でご来場ください。

←詳しくはこちら!  
消防本部公式Instagram  
@minoh\_119\_osaka

市公式YouTubeチャンネルで  
消防PR動画を配信中!

誰もが自分らしく生きられる地域社会をめざして



## 4月からスタート! パートナーシップ 宣誓証明制度

市では、4月1日から同制度を開始しました。これは、性的マイノリティの当事者であるお二人から、互いを人生のパートナーとし日常生活において相互に協力し合うことの宣誓があった事実を市が証明するものです。

### 同制度はなぜ必要?

日本では同性婚が認められていないため、戸籍上の同性カップルは婚姻関係を結ぶことができません。同制度の宣誓は、法律上の効果が生じるものではありませんが、互いがパートナーである事実を市が公的に証明することで、市立病院での対応などさまざまな場面で生じる困難や生きづらさを少しでも軽減し、安心した生活につながることを期待されます。

### 誰もが尊重されるまちづくりのために

性的指向や性自認に関わらず多様な選択ができるまちづくりのためには、制度だけでなく、私たち一人ひとりの意識が重要です。性の多様性を理解し、個性を尊重し合うことで、誰もが自分らしく暮らせる社会に近づくことができます。この機会に、私たちができることを考えてみてください。

### 宣誓要件

- 一方または双方が性的マイノリティのかたで、次の全てに該当するかた
- 双方が成年に達している
  - 一方または双方が市内在住または転入予定である
  - 双方とも配偶者がいない
  - 双方が他者とパートナーシップの関係にない
  - 双方が近親者の関係にない

宣誓手続きについてなど、詳しくはこちらをご覧ください →



性の多様性について詳しくはこちらをご覧ください →



図人権政策課 ☎724・6720 ㊟725・8360

記号の説明

- 対象 日・日程 場所 内容 講師 定員 持ち物
- 費用 一時保育 申込先・申込方法 問い合わせ先

糖尿病や脳卒中、心疾患などの生活習慣病は、日々の食生活や運動習慣などが大きく関係しています。市国保の特定健診受診者のうち、糖尿病患者（疑いを含む）の割合は、67.1%と非常に高くなっています。糖尿病が進行し糖尿病性腎症などの合併症を起こさないためにも、この機会に健康診断を受診し、生活習慣を見直してください。健康診断の結果を受けて病院を受診し、内服治療の必要がないと判断された場合でも、早い段階から生活習慣を見直すことが大切です。

なお、健康増進課では、生活習慣病に関する健康相談や健康教室を無

糖尿病予防のために生活習慣を見直してください

健康・福祉



医療保健センターからのご案内

●年に一度は健康診断を受けましょう

いずれも同センターで受診できます(下表参照)。予約制ですので、電話でお申し込みください。

主な健診メニュー	対象	実施曜日	料金(市民)
総合健診(人間ドック)	-	月・水・木曜日、月1回土曜日	44,440円
特定健康診査	40歳~74歳	火曜日	無料
後期高齢者医療健康診査	75歳以上	(臨時実施日あり)	
基本健康診査 ※詳しくは、下記をご覧ください	16歳~39歳	月1回金曜日	
肺・大腸がん検診	40歳以上	月~木曜日	
胃がん検診	50歳以上(偶数年齢)		
乳がん検診(女性)	40歳以上(偶数年齢)	月・水・木曜日	
子宮頸がん検診(女性)	20歳以上	月~金曜日	
骨粗しょう症検査(女性)	40・45・50・55・60・65・70歳	火・金曜日	
前立腺がん検診(男性)	55・58・61・64・67・70・73・76歳		
その他の健診・検査(別料金)			
頭部MRI検診、肺がんヘリカルCT、内臓脂肪検診、腫瘍マーカー、胃内視鏡検診、ピロリ菌検査、動脈硬化度検診、頸動脈エコー検診、睡眠時無呼吸検査、塩分摂取量チェック検査ほか			

※対象年齢は、4月1日~翌年3月31日に迎える年齢です  
 ※1月~3月は大変混み合い、予約が取れない場合があります。年内の受診をお勧めします  
 ※詳しくは、同センターへお問い合わせください

●市国民健康保険に加入のかた

人間ドックの通常料金は44,440円ですが、下記の補助があります。全ての補助に該当するかたは10,030円で受診できます。

①肺がん検診補助	40歳以上
②大腸がん検診補助	50歳以上(偶数年齢)
③胃がん検診補助	40歳以上
④特定健診受診券	35歳以上
⑤国保ドック補助	

※左記の補助制度は、年度内1回限りの利用です  
 ※対象年齢は、4月1日~翌年3月31日に迎える年齢です  
 ※補助内容について詳しくは、健康増進課(☎727・9507)(④⑤は国民健康保険課(☎724・6734))へお問い合わせください

●基本健康診査

☎市内在住の16歳~39歳のかた(学校、職場などで健康診断を受けているかたを除く)  
 ※20歳以上の女性は、子宮頸がん検診も同時に受診可 時6月19日(金)午前9時~10時30分、7月3日(金)午後1時~2時30分 所同センター 内診察、身体計測、血圧、検尿、血液検査 時マイナンバーカードなど住所、氏名、年齢が確認できるもの 料無料 日健診前日の午後3時までに電話で ※当日は午前受診のかたは朝食を、午後受診のかたは昼食をとらないでください。また、上下が分かれた服装で受診してください

☎同センター ☎727・9555(午前10時~午後4時30分) ☎727・3532

料で行っていただきます。詳しくはお問い合わせください。  
 問同課 ☎727・9507 ☎727・3539  
 歯科健診を受けましょう  
 ☎市内在住で令和9年3月31日(水)ま

でに①16歳~18歳になる学校や職場などで健診を受診する機会がないかた②20歳~74歳の偶数年齢になるかた 受診券:①申込フォーム(QRコード)から申請  
 ②5月未までに送付 受診  
 期限:6月1日(月)~令和9年3月31日



日 所市内の指定歯科医療機関(要予約) 内問診、むし歯、歯周病の検査 持交付した受診券及びマイナンバーカードなど住所、氏名、年齢が確認できるもの 料無料(治療は有料) 問健康増進課 ☎727・9507 ☎727・3539

市広報紙「もみじだより」が届かないときや、視覚障害のあるかたで声の広報(デイジー版)または点字広報を希望するかたは、箕面FMまちそだて(株)(☎728・3210 ☎728・3733)へ連絡してください。

市制施行70周年記念

歯つぱい健康フェスタ2026

「歯と口の健康週間(6月4日(木)〜10日(水))」に合わせて今年も開催します。  
 時 6月6日(土)午後2時〜5時 所 総合保健福祉センター 内▽催し物  
 コーナー: 歯科健診・歯科相談、歯医者さんのお仕事体験、野菜摂取度の測定ほか▽「歯と口の健康ポスター&標語・川柳コンクール」の入賞者表彰: 午後2時 無料  
 ※入賞作品は6月30日(火)まで同センターで展示します

運動トレーナーによるシニア向け体操指導

対時所次の表のとおり

場所	対象・日時	ミニセミナー
豊川南小 コミセン	市内在住の65歳以上のかた 時 6月2日・9日・16日・23日・30日、 7月7日・14日・21日・28日(火) 13:30~16:00 持ち物…上履き	14:00、15:00
稲ふれあい センター	市内在住の60歳以上のかた 時 6月3日・10日・17日・24日、7月 1日・8日・15日・22日・29日(水) 10:00~16:00	10:00、11:00、 14:00、15:00
東生涯 学習センター	市内在住の65歳以上のかた 時 6月3日・10日・17日・24日、7月 1日・8日・15日・22日・29日(水) 13:30~16:00	14:00、15:00 定各30人 (当日先着順)
市民会館	市内在住の65歳以上のかた 時 6月4日・11日・18日・25日、7月 2日・9日・16日・23日・30日(木) 9:30~12:00	10:00、11:00 定各45人 (当日先着順)
西南生涯 学習センター	市内在住の65歳以上のかた 時 6月4日・11日・18日・25日、7月 2日・9日・16日・23日・30日(木) 13:30~16:00	14:00、15:00 定各50人 (当日先着順)

※入退室自由(お好きな時間にお越しください)。ミニセミナーへの参加は1日当たり1回のみ

内体操ミニセミナー、運動の相談、握力測定ほか 内運動でできる服装 無料 内初めてのかたのみ高齢福祉課へ電話で ※初めて稲ふれあいセンターを利用するかたは本人確認書類(マイナンバーカード、運転経歴証明書など)をお持ちください

内同課 ☎727・9505 FAX727・3539

※表彰式のようなすは箕面市歯科医師会のホームページに掲載します

令和7年度同コンクール市長賞  
赤瀬川恵衣さん(当時小学6年生)の作品



詳しくは市ホームページ(QRコード)をご覧ください。



ラジオ教室「健康はお口から!パタカラジオ」

健康増進課 ☎727・9507 FAX727・3539

時 第1〜4火曜日午前10時45分〜11時(午後4時10分、午後8時頃、翌水曜日午前7時5分にも放送) 内  
 6月は十河基文さん(大阪大学特任教授)による「お口の最近の細菌話」。  
 7月は言語聴覚士による「カバ先生と楽しく誤嚥性肺炎予防」 放送局: タッキー816 (FM 81.6)。ホームページ(QRコード)からもお聞きたいだけです  
 問 高齢福祉課 ☎727・9505 FAX727・3539



お口元気アップ教室

市内在住の65歳以上のかた 時 ①6月30日(火)②7月29日(水)午後1時30分〜2時45分 所 総合保健福祉センター 内 歯科衛生士による誤嚥性肺炎予防についての話、自宅でできるお口のケアポイントや口腔機能の測定ほか 定 各20人(申込順) 無料  
 申 問 ①6月4日(木)②7月2日(木)から 高齢福祉課 ☎727・9505 FAX727・3539

認知症予防リーダー養成講座

高齢者の認知症予防に関心があり、地域で自主的な取り組みを考えているかた 時 6月29日、7月6日・13日(月)午後1時30分〜3時(全3回) 所 総合保健福祉センター分館 内 認知症予防の知識や体操などを地域で普及させる方法を学ぶ 講 高齢福祉課職員 定 20人(申込順) 無料  
 申 問 6月1日(月)〜22日(月)に同課 ☎727・9505 FAX727・3539

手話で市役所に電話ができる「手話リンク」を導入しました!



聴覚や発話に困難があるかたでも、スマホやパソコンで通訳オペレーターを介し、市職員と電話ができます。事前登録不要。インターネットの通信料のみで利用可能です。 内障害福祉課 ☎727・9506 FAX727・3539



- 健康・福祉
- 保険・年金・税
- 暮らし全般
- 人権文化・スポーツ
- 人材・意見作品募集
- その他
- 子ども

## 認知症カフェに参加しませんか？

市内在住の認知症のかたとその家族、認知症について知りたいかた

カフェ名・場所	日時・内容など	申込・問い合わせ
箕面唐池公園 オレンジカフェ 所 さんぽの家5 箕面唐池公園(箕面4-8-43)	時 6月16日(火) 14:00~15:00 内 交流会 定 15人(申込順) ¥300円程度(飲み物代)	同 さんぽの家 ☎720-6661 ☎720-7755 中 西部高齢者くらしサポート ☎727-9510 ☎727-3539
とよきたオレンジカフェ 所 豊川北小コミセン	時 6月18日(木) 14:00~15:30 内 講話、交流会 定 15人(当日先着順) ¥100円程度(飲み物代)	東 部高齢者くらしサポート ☎729-1711 ☎730-2230
東小校区オレンジカフェ 所 UR箕面粟生団地集会所(粟生間谷西2-6-14)	時 6月23日(火) 14:00~15:30 内 講話、交流会 定 15人(当日先着順) ¥100円程度(飲み物代)	
オレンジカフェ太陽 所 豊川北小コミセン	時 6月24日(水) 14:00~15:30 内 講話、交流会 定 20人(申込順) ¥100円(飲み物代)	中 東部高齢者くらしサポート ☎727-9511 ☎727-3597
なないろカフェ 所 てりは包カフェ(桜井1-13-22)	時 6月24日(水) 14:00~15:30 内 講話、交流会 定 15人(申込順) ¥100円程度(飲み物代)	北 部・西南高齢者くらしサポート ☎725-7029 ☎720-5323
オレンジ10番カフェ 所 Cafe de 10番 箕面市役所前(西小路5-4-15)	時 6月24日(水) 15:00~16:00 内 講話、交流会 定 20人(申込順) ¥200円程度(飲み物代)	西 部高齢者くらしサポート ☎720-5592 ☎720-5593

### 「腰痛・膝痛予防コース」

市内在住の65歳以上のかた(総合事業対象者または要支援・要介護認定を受けているかたで、通所系サービスの利用者は参加できません)  
時 7月7日・14日・21日・28日(火午後1時30分~3時(全4回)) 所 市民会館  
内 腰痛・膝痛予防のための体操ほか 定 20人(申込順。初めての操作は優先)  
¥無料 申 6月5日(金)

次(2)の世帯に燃えるごみ専用袋(30ℓ)を加算配布します。  
●紙おむつ・リハビリパンツの利用者  
対 次の全てに該当するかた①市内に居住し、住民登録をしている②65歳

### 高齢者・障害者への燃えるごみ専用袋の加算配布について

から総合保健福祉センター総合窓口(☎727・9524)へ電話で  
問 高齢福祉課 ☎727・9505 FAX 727・3539

以上または65歳未満で身体障害者手帳、精神障害者保健福祉手帳、療育手帳のいずれかを所持している、または高齢者紙おむつ給付事業で給付を受けている③在宅で日常的に紙おむつ、またはリハビリパンツを使用し、家庭ごみとして排出している ※リハビリパンツの使用めやすは、1日1枚及び尿漏れパット2枚程度 対象者1人当たりの加算配布枚数：紙おむつ利用者・年間100枚、リハビリパンツ利用者・年間30枚

●在宅腹膜透析、在宅中心静脈栄養法  
在宅成分栄養経管栄養法の利用者のために、高齢者の健康維持と活動の功績をたたえるため、地域の活力を高める活動を長年にわたって行う高齢者を表彰します。該当するかたを推薦してください。  
対 令和8年9月1日時点において満70歳以上の市民で、地域の活力を高める活動に継続して取り組んでいるかた(取り組んでいたかたも) 推薦書の配布：総合保健福祉センター、豊川・止々呂美支所。市ホームページからもダウンロード可 推薦方法：推薦書に必要事項を記入し、6月30日(火)(必着)までに高齢福祉課へ(郵送・申込フォーム(QRコード)も可) 問 同課 ☎727・9505 FAX 727・3539

以上または65歳未満で身体障害者手帳、精神障害者保健福祉手帳、療育手帳のいずれかを所持している、または高齢者紙おむつ給付事業で給付を受けている③在宅で日常的に紙おむつ、またはリハビリパンツを使用し、家庭ごみとして排出している ※リハビリパンツの使用めやすは、1日1枚及び尿漏れパット2枚程度 対象者1人当たりの加算配布枚数：紙おむつ利用者・年間100枚、リハビリパンツ利用者・年間30枚

0021 大字 粟生間谷2898-11へ郵送 加算分の燃えるごみ専用袋の配布：8月中旬に福祉加算配布引換券を郵送 ※申請時期により配布枚数は異なります。申請期間以後に配布対象となつた場合は、その時点で申請できません  
問 同センター ☎729・2371 FAX 729・7337

### 元気はつらつ頑張る高齢者表彰候補者を推薦してください



箕面市では、「本のまち箕面」を掲げ、図書館の貸出冊数日本一をめざしています。

図書館で本を借りて、新しい世界をひろげよう!

本の借り方から返し方まで動画で紹介!



記事の説明 対象 日時・日程 場所 内容 講師 定員 持ち物  
費用 一時保育 申込先・申込方法 問い合わせ先

**府障がい者等用駐車区画利用  
証制度の申請について**

障害者、要介護者、妊産婦ほか

申請書（府ホームページからダウンロード可）に必要書類を添えて、府障がい福祉企画課権利擁護グループ（〒540-8570 大阪市中央区大手前2丁目）へ郵送 ※申請書は、みのおライブプラザ総合窓口でも配布

詳しくは府ホームページ

（QRコード）をご覧ください。障害者や高齢者などが車いす使用者用の駐車区画など

を利用できるように、適正利用にご協力



力ください。  
問 府同課 ☎6944-2362、障  
害福祉課 ☎727-9506 FAX 72  
7-3539

**令和7年度「赤十字活動資金」  
ご協力のお礼**

ご協力いただいた赤十字活動資金募集について、箕面市地区の結果は総額895万8133円となりました。災害救護活動を始め、国際活動、医療事業、血液事業など、人の命と健康を守るためのさまざまな活動に活用します。ご協力ありがとうございます。

問 日本赤十字社箕面市地区 ☎74

**歩いて! 体操して!  
滝ノ道ゆずる缶バッジをゲットしよう!**

下記のウォーキングやラジオ体操に参加してスタンプを30個集めると、プレミア感たっぷりの滝ノ道ゆずる缶バッジがもらえます。この機会にぜひ!

**1回の参加でスタンプ2個ゲット!**

毎週  
土曜日  
開催

**「滝道週末ウォーキング」**

参加方法など、詳しくはコチラから →



毎月  
第1日曜日  
開催

**「まちやまウォーキング」**

参加方法など、詳しくはメイプルハーツ箕面公園管理事務所(☎721・3014)へ

**1回の参加でスタンプ1個ゲット!**

市内  
37カ所で  
開催中!

**「ラジオ体操」**

参加方法など、詳しくはコチラから →



**スタンプ帳配布及び缶バッジ交換場所**

- ラジオ体操実施場所（スタンプ帳配布のみ）
- 総合保健福祉センター
- 市役所本館2階（スポーツ振興課）
- 箕面公園管理事務所前のスタンプポイント（滝道週末ウォーキング・まちやまウォーキング開催時）



問 健康増進課 ☎727・9507 FAX 727・3539

**稲ふれあいセンターの催し**

9・1109、地域福祉課 ☎727・9512 FAX 727・3539

いずれも市内在住の60歳以上のかた 所 同センター ※初めて同センターを利用するかたは本人確認書類（マイナンバーカード、運転経歴証明書など）をお持ちください

**● パワープレート講習会**

時 6月26日(金)午後1時20分、午後1時50分、午後2時20分（各70分） 内

トレーニングマシン「パワープレート」利用のための事前講習会 定各

6人（申込順） 持 運動できる服装

¥ 無料 申 6月12日(金)〜24日(水)同

センターの窓口で

**● 健康笑いヨガ教室**

時 7月1日・15日(水)午後1時〜1時45分 ¥ 無料 ※申込不要

問 同センター ☎734・8617 FAX

734・8818

**中西部高齢者くらしサポート  
による福祉相談会**

時 6月15日(月)午前10時〜11時30分

所 池田泉州銀行箕面駅前支店 内 日

常生活の悩みや心配ごとにくらし

サポートの職員が対応 ¥ 無料

※申込不要 問 同銀行同支店 ☎72

**男性介護者のつどい**

1・3385、地域包括ケア課 ☎727・9510 FAX 727・3539

市内在住で家族などを介護している男性 時 ①6月22日(月)②7月27日(月)午後1時30分〜3時 所 ①総合保健福祉センター②同センター分館 内 ①高齢者用集団認知検査（ファイブコグ）②参加者同士で悩みなどを自由に話し合う交流会 ¥ 無料

※申込不要

問 地域包括ケア課 ☎727・354

8 FAX 727・3539

健康・福祉

保険・年金・税

くらし全般

人権文化・スポーツ

人材・意見作品募集

その他

子ども

**府居宅介護職員初任者(障がい者ホームヘルパー知識習得)研修**

【府内在住、在職、在学中で、全日程受講可能な、介護職員初任者研修修了者、訪問介護員(2級)養成研修修了者または居宅介護に従事することを希望するかた】**【7月22日(水)〜10月15日(木)】**講義33時間、演習12時間) **【障害児・者が安心して利用できる適切なホームヘルプサービスを提供するために必要な知識、技術などを習得】**定90人(申込順) **【¥4000円】** **【申6月15日(月)〜7月6日(月)(必着)に府ホームページ(QRコード)または受講申込書を社会福祉法人大阪障害者自立支援協会(〒53710025大阪市東成区中道1-31-59)へ郵送】** **【☎同協会 ☎06748・0588、障害福祉課 ☎727・9514 FAX727・3539】**



**市立病院精神科の外来診療が完全紹介予約制になります**

同病院では、6月1日(月)から精神科の外来診療を完全紹介予約制に変更します。初診の際は、かかりつけ医に相談した上で前日までに予約し、紹介状を必ず持参してください。

なお、その他の完全紹介予約制の診療科は、外科、整形外科、眼科、耳鼻咽喉科、リハビリテーション科です。詳しくは、医療事務室へお問い合わせください。 **【☎同室 ☎728・2001 FAX728・7482】**

**市立病院「がんサロンゆず」のお知らせ**

【がんを告げられた患者とその家族】 **【6月26日(金)午後2時〜3時30分】** 同病院 **【☎スタッフによるミニレクチャー】**「がん治療の生活を支えるMSW(医療ソーシャルワーカー)と気軽におしゃべりをしませんか?」(30分)、「病気の悩みを話せない」「家族としてどう接したらいいのか」など、さまざまな悩みを語り合う(医療スタッフのサポートあり) **【¥無料】** **【☎申込フォーム(QRコード) または電話で】** **【☎病院経営室 ☎728・2001 FAX728・8232】**



**保険・年金・税**

**介護保険料決定通知書を送付します**

令和7年中の所得に基づき、今年

度の年間保険料を決定しました。対象者には、6月中旬以降に通知書を送付します。

●特別徴収(年金から差し引き)のかた 保険料は、偶数月の年金支給時に差し引きます。

●特別徴収以外のかた 保険料の支払い回数は、6月から翌年3月までの10回です。口座振替をご利用のかたは、指定の口座からの引き落としになります。また、納付書のかたは、期限までにお支払いください。

●特別徴収の支払い額を調整します 特別徴収は、4月・6月・8月を仮徴収、10月・12月・翌年2月を本徴収として区別していますが、前年の所得の変動などで、仮徴収と本徴収の支払い額が大きく異なる場合があります。このような場合は、8月の支払い額を変更し、年間を通じて均等になるように調整します(平準化)。

●令和8年度の特例 令和7年度税制改正により、令和7年中の給与所得控除の最低保障額が10万円引き上げられましたが、介護保険事業の歳入歳出のバランスを保つため、国が改正した介護保険法施行令の規定に基づき、令和8年度の介護保険料は税制改正前の控除額

で算定します。また、本人や世帯の市民税課税状況についても、同様に改正前の控除額で判定します。

そのため、市民税が非課税のかたでも、介護保険料の算定上は課税とみなされる場合があります。

●保険料の支払い期限までにお支払いください 支払期限を過ぎても保険料が未納のかたには、督促状や催告書を送付します。その場合は、保険料のほかに、督促手数料や延滞金が必要になります。

また、保険料を滞納すると、介護サービスを利用する場合に次のような給付制限がかかります。▽1年以上滞納すると、介護サービスの利用時に、いったん利用料の全額を自己負担することになります。その後、市に申請することで保険給付分が支給されます▽2年以上滞納すると、介護サービスの自己負担が、本来の自己負担割合よりも高い割合になることや、高額介護サービス費などの支給が受けられなくなる場合があります

保険料のお支払いが難しい場合は、早めにご相談ください。 **【☎介護医療課 ☎724・6860 FAX724・6040】**

記事の説明

対象 日時・日程 場所 内容 講師 定員 持ち物  
費用 一時保育 申込先・申込方法 問い合わせ先

介護保険負担限度額認定証について

介護保険制度では、介護保険施設（特別養護老人ホーム、介護老人保健施設、介護医療院。ショートステイを含む）などでの食費と居住費（滞在費）が自己負担となっていますが、一定の要件を満たすかたには、申請により「介護保険負担限度額認定証」を交付し、負担を軽減しています（デイスービス・デイケアの食費を除く）。

現在、同認定証をお持ちのかたには、6月中旬に更新申請の案内を送付しますので、期限までに申請書を提出してください。

問 介護医療課 ☎ 724・6860 FAX 724・6040

令和8年度国民健康保険料 決定通知書を送付します

令和7年中の所得に基づき、今年度の年間保険料を決定しましたので、6月中旬以降に通知書を送付します。

なお、令和6年度からの同保険の広域化に伴い、保険料率や減免基準などが府内で統一され、府内のどの市町村にお住まいでも、所得水準と世帯構成が同じであれば同じ保険料になります。

保険料のお支払い回数は6月から翌年3月までの10回です。お支払い方法は、口座振替を原則としています。既に口座振替をご利用のかたは、指定の口座からの引き落としになります（一括振替のかたは、6月30日（火）に1年分の保険料が引き落とされます）。

●特別徴収（年金から天引き）のかた  
 保険料は、偶数月の年金支給時に自動で差し引きします。

問 国民健康保険課 ☎ 724・6734 FAX 724・6040

今月の税金

令和8年度の市・府民税（第1期分）の納期限（口座振替日）は6月30日（火）です。

市税のお支払いには、金融機関、コンビニ、郵便局、豊川・止々呂美支所の各窓口のほか、スマホ決済アプリやクレジットカード決済（インターネットによる手続き）、インターネットバンキングが利用できます。また、口座振替もご利用いただけます。詳しくは「地方税お支払サイト」または納税通知書をご覧ください。

問 税務課 ☎ 724・6709 FAX 723・5538

くらし全般

身の回りの危険物の取り扱いに注意！

日用品の中には、消防法で貯蔵や取り扱い方法などを規制している「危険物」が数多くあります。

例えば、化粧品のマニキュアや除光液、石油ストーブの燃料の灯油、自動車の燃料のガソリンや軽油などです（特にガソリンなどは厳しく規制されています）。これらの危険物は、取り扱いを誤れば火災などの事故を

引き起こす危険性があります。

危険物による事故の原因は、不注意によるものが大半を占めています。保管、取り扱いには、次のことに注意してください。

- ① 火気の近くで保管や取り扱いをしない
- ② 必要以上に買いだめしない
- ③ 地震などで倒れたり、落下しない場所で保管する

問 消防本部予防課 ☎ 724・9995 FAX 724・3999

健康・福祉

保険・年金・税

くらし全般

人権文化・スポーツ

人材・意見作品募集

その他

子ども

### 「マイナ救急」が本格的にスタートします

マイナ救急とは、救急隊員が傷病者のマイナンバーカードをリーダーで読み取り、救急時に必要な医療情報を閲覧するしくみのことです。閲覧した情報は、より適切な応急処置や搬送先の選定に役立ち、救急搬送を円滑に進めることができます。

詳しくは市ホームページ(QRコード)をご確認ください。



消防本部消防企画課 ☎724・9009 FAX724・3999

### 応急手当普及員講習

応急手当の仕方や、指導方法の習得を目的としたもので、修了者には認定証を交付します。

応急手当普及員になると、自身が所属する団体などで普通救命講習を実施することができます。

市内在住、在職、在学の18歳以上のかたで、計画的に市内で応急手当に関する講習を実施できるかた 時  
7月27日(月)～29日(水)午前9時～午後5時(3日間) 所消防本部 定30人(申込順) ¥3960円(テキスト)

代) ※要事前購入 甲6  
月1日(月)～7月5日(日)に申込フォーム(QRコード)または電話で



消防署警防第一課・第二課 ☎724・9199 FAX724・6416

### 6月は土砂災害防止月間です

梅雨期は、大雨により土砂災害が発生しやすくなります。防災マップでいざというときの避難行動(避難所に避難)または「屋内で安全確保」を確認しておいてください。

また、日頃から危険箇所の状況を観察するなど、災害の前兆現象に注意してください。「がけに割れ目が見える」「沢や井戸の水が濁る」「山鳴りがする」などの前兆現象を見かけたら、すぐにその場を離れ、「避難所に避難」または「屋内で安全確保」を実践するとともに、市へ通報してください。詳しくは市民安全政策課へお問い合わせください。

同課 ☎724・6750 FAX724・6376、河川水防課 ☎724・6767 FAX723・5581

### 弁護士による法律相談

時6月10日、7月8日(水)午後5時～7時 所ヒューマンズプラザ 内相

続、借金返済、トラブル、交通事故、破産、法律問題全般 ※1案件につき1回限り 定各5人(要予約) ¥無料

甲同6月2日(火)から各開催日の3日前までに同プラザ ☎721・4800 FAX721・3501

### 消費生活センター相談事例

●Wi-Fiルーターの契約にご注意!

通信会社代理店の訪問を受け契約したが「無料のはずが有料契約だった」「解約したら違約金と高額なルーター本体代金を請求された」といったトラブルの相談が寄せられています。

好条件の話があっても、契約前にサービス内容や料金、違約金の有無などを確認し、現在の契約内容とも比較した上で、必要がない場合はきっぱり断りましょう。契約した場合は、届いた書面を必ず確認しましょう。また、訪問販売や電話勧誘の契約はクーリング・オフができる場合があります。契約書面を受領後、8日以内に申し出てください。

不安に感じたり、トラブルになったりした場合は、同センターへご相談ください。

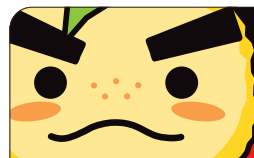
同センター: 時月～金曜日(祝・休日を除く) 午前9時～午後4時 所市役所別館1階 ※相談は電話、窓口でのみ受付

同同センター ☎722・0999 FAX723・5538

### 府労働相談センターからのお知らせ

- 労働相談 ☎066946・2600
  - セクハラ・女性相談 ☎066946・2601(女性相談員の対応も可)
  - テレワーク相談 ☎066946・2608
  - 専門相談(要予約(45分)) ☎066946・2600
    - ・弁護士・社会保険労務士による相談(あらかじめ相談員による相談を経た上で実施)
    - ・医師・臨床心理士・産業カウンセラーによる相談(第1～4火曜日、第1水曜日14:00～17:00)
- 時祝・休日を除く月～金曜日9:00～18:00(12:15～13:00を除く。木曜日は20:00まで(祝日の場合は翌金曜日))  
所エル・おおさか(大阪市) ¥無料  
※オンライン相談も実施(1枠45分)。希望日の2営業日前の午後5時までに、府ホームページから要予約

同同センター ☎066946・2600、0、商工労働課 ☎724・6727 FAX722・7655



**それ、詐欺です!** 「あなたのキャッシュカードを使っている者を捕まえた」は、詐欺です。  
不審な電話があったら真面警察へ! ☎724・1234

記号の説明

対対象 日日時・日程 所場所 内内容 講講師 定定員 持持ち物  
 費用 保一時保育 申申込先・申込方法 問問い合わせ先

各種相談窓口

※祝・休日は特に記載のない限り実施しません

市民相談、市政への要望・苦情

相談先が分からないかたや専門家に相談したいかたは、こちらへご相談ください

問市民サービス政策課／月～金曜日 9:00～17:00 ※弁護士、司法書士などの専門家への相談は、要予約(専門家への相談は、1案件につき1回限り)	☎724・6723 FAX723・5538
--	-----------------------

子ども 子育てや教育など

子育てに関する相談 問子育て支援センター／月～金曜日 10:00～16:00	☎721・8845 FAX723・5433
小・中学生の教育相談(発達相談を含む) ※臨床心理士などによる面談・電話相談 問児童生徒指導課(教育相談)(要予約)／月～土曜日 9:00～17:00	☎724・6797 FAX724・6010
小・中学生のいじめなどに関する相談 問人権政策課(子どもいじめ相談係)／月～金曜日 9:00～17:00	☎724・6811 FAX725・8360
児童虐待通報 問子ども相談課／月～金曜日 9:00～17:00 問夜間・休日虐待通告専用電話(大阪府)／平日夜間、土・日曜日、祝・休日	☎724・6233 FAX721・9907 ☎072・295・8737

高齢者 介護保険や福祉サービス、地域活動、虐待通報など

止々呂美・南・西南小校区 問北部・西南高齢者くらしサポート／月～金曜日 9:00～17:00	☎725・7029 FAX720・5323
箕面・西小校区 問西部高齢者くらしサポート／月～金曜日 9:00～17:00	☎720・5592 FAX720・5593
萱野・北・中小校区 問中西部高齢者くらしサポート／月～金曜日 9:00～17:00	☎727・9510 FAX727・3539
萱野東・豊川南・萱野北小校区 問中東部高齢者くらしサポート／月～金曜日 9:00～17:00	☎727・9511 FAX727・3597
東・豊川北・彩都の丘小校区 問東部高齢者くらしサポート／月～金曜日 9:00～17:00	☎729・1711 FAX730・2230

障害者 福祉サービス、困りごと相談、虐待通報など

問共生社会福祉課／月～金曜日 9:00～17:00(虐待通報はこちらへ)	☎727・9501 FAX727・3539
問ライフタイムミント／月～金曜日 10:00～18:00	☎720・6806 FAX723・6506
問ウイズ／月～金曜日 9:00～17:00	☎・FAX725・2179 FAX724・5300
問パオみのお／月～金曜日 9:00～17:30	☎・FAX726・7800

消費生活相談 商品購入や契約上のトラブルなど

問消費生活センター／月～金曜日 9:00～16:00 ※相談は電話、窓口でのみ受付	☎722・0999 FAX723・5538
---	-----------------------

生活の困りごとや不安を抱えているかた 生活相談、就労相談など

問社協生活相談窓口(総合保健福祉センター内)／月～金曜日 9:00～17:00	☎727・9515 FAX727・3590
問社協ひきこもり相談窓口(総合保健福祉センター内)／月～金曜日 9:00～17:00	☎727・9515 FAX727・3590
問商工労働課(就労相談窓口)／月～金曜日 9:00～17:00	☎724・6727 FAX722・7655
問らいとぴあ21／火～日曜日、祝・休日 9:00～17:00	☎722・7400 FAX724・9698
問ヒューマンズプラザ／火～日曜日、祝・休日 9:00～17:00	☎721・4800 FAX721・3501

人権相談 人権侵害、差別、DVなど

人権相談 問人権政策課／月～金曜日 9:00～17:00	☎724・6720 FAX725・8360
女性のための相談 問人権政策課 ※女性相談員が相談を受けます	面接相談(要予約)／火・金曜日 13:00～16:00 電話相談／月・水曜日 13:00～16:00 ☎724・6943 FAX725・8360 ☎723・3654

外国人生活相談 外国人市民の生活上の困りごとなど

MAFGA Multilingual Consultation Service we offer consultations on issues foreign residents may have to deal with in everyday life

問国際交流協会／火～日曜日 9:00～17:00 対応言語:日本語、英語、中国語、韓国・朝鮮語、ポルトガル語 個別相談日 火曜日 10:00～14:00 対応言語:日本語、英語、中国語(同協会) 水曜日 10:00～14:00 対応言語:日本語、英語、中国語、ネパール語(大阪大学箕面キャンパス) 木曜日 10:00～14:00 対応言語:日本語、英語(市民ギャラリー「チカノバ」) 土曜日 10:00～14:00 対応言語:日本語、英語、ベトナム語(同協会)	☎727・6912 FAX727・6920
※他の言語については、お問い合わせください For more details, please contact MAFGA.	

SNS若者相談「ツラツライン」 誰にもいなくてモヤモヤしていることをLINEで相談してみませんか?

問おおむね15歳以上40歳未満の市内在住、在学のかた 問月・水・金曜日午後5時～8時30分、土曜日午後2時～5時30分  
 受託事業者…NPO法人暮らしづくりネットワーク北芝 業務概要について…問青少年育成課☎724・6968 FAX724・6010



健康・福祉

保険・年金・税

くらし全般

人権・文化・スポーツ

人材・意見作品募集

その他

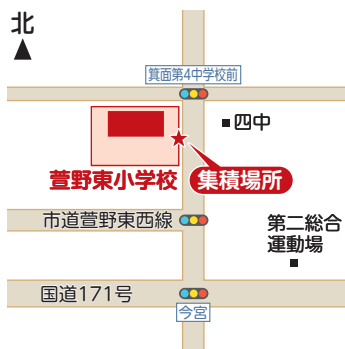
子ども

記号の説明

- 対象 日時・日程 場所 内容 講師 定員 持ち物
- 費用 一時保育 申込先・申込方法 問い合わせ先

再生資源のキャラバン回収

時 所 6月13日(土)午前9時～11時・萱野東小学校グラウンド東側入口付近



※集積場所付近に「キャラバン回収実施中」の旗を設置しています

回収品目や分別方法は市ホームページ(QRコード)で確認してください。



問 環境クリーンセンター ☎729・2371 FAX 729・7337

6月1日は景観の日

良好な景観の形成には、まちの建物や樹木の緑など、それぞれのデザインや色彩の調和が重要です。周辺のまちなみや特色を考え、建築物や敷地に植える緑を計画することは、まち全体の良好な景観の形成につながります。

市内には、地域で話し合っ、

サインなどのルールを決めている場所があります。この機会にみなさんも、まちの景観についてぜひ考えてみてください。

問 まちづくり政策課 ☎724・6918 FAX 722・2466

都市計画審議会

時 6月30日(火)午前10時 所 市役所本館3階委員会室 案件(予定)：高度地区の変更について(報告) 定 15人(当日先着順)

問 まちづくり政策課 ☎724・6810 FAX 722・2466

大阪エコ農産物の申請

減農薬、減化学肥料で栽培した「大阪エコ農産物」の申請を受け付けています。

対 市内在住の農業者(1作物当たり1アール以上の栽培面積が必要) 申 7月6日(月)までに農業振興課の窓口へ

問 同課 ☎724・6728 FAX 722・2466

6月は「就職差別撤廃月間」です

●就職差別110番 採用面接時などの差別について相

談を受け付けます。府商工労働部雇用推進室(☎06210・9518)へお電話ください。

時 6月中の午前9時30分～午後5時30分(土・日曜日を除く) ※メールでの相談も可。詳しくは府ホームページ(QRコード)をご覧ください



問 商工労働課 ☎724・6727 FAX 722・7655、人権政策課 ☎724・6720 FAX 725・8360

令和8年度労働保険年度更新手続きのお知らせ

令和8年度の更新手続きは7月10日(金)までです。 ※電子申請も可。詳しくは厚生労働省ホームページ(QRコード)をご覧ください



問 労働保険の年度更新については：年度更新コールセンター ☎0120・963・339 (7月17日(金)までの午前9時～午後5時(土・日曜日を除く)、労働保険の加入について：大阪労働局労働保険適用・事務組合

課 ☎064790・6340、商工労働課 ☎724・6727 FAX 722・7655

お店の人が教えてくれる！ 箕面まちゼミ

時 7月1日(水)～31日(金) 所 市内の対象店舗 問 お店のかたが講師となり、専門知識や情報などを学べる35種類の講座を実施 料 無料(一部有料) 申込方法など、詳しくは



同ゼミホームページ(QRコード)をご覧ください。 問 箕面商工会議所 ☎721・1300、商工労働課 ☎724・6727 FAX 722・7655

オレンジゆずるバス無料乗車イベント

対 市内在住の小学生 時 6月30日(火)までの期間中、3日間利用可 所 「オレンジゆずるバス1日乗車券無料引換券」を利用して乗車(同乗者は別途運賃要) 料 無料引換券の配付：市立小学校に在籍する児童には小学校経由で配付済み。その他の児童は、市ホームページ(QRコード)から発行申請を受け付けます。詳しくは市ホームページをご覧ください



問 公共交通課 ☎724・6746 FAX 723・5581

アプリ予約  
限定



## AIオンデマンド交通 「のるーと箕面」 無料乗車クーポン を配布します!

箕面・新稲地域周辺、粟生間谷・彩都地域周辺で実証運行中の新しい公共交通「のるーと箕面」。多くのかたに「のるーと箕面」を知っていただくため、6月末まで使える無料乗車クーポン(プロモーションコード)を配布します。どなたでも利用できますので、この機会にぜひご乗車ください!

このアイコン  
が目印!



### クーポンの利用方法

**STEP1** 下記QRコードから  
**専用アプリ**をダウンロードし、会員登録。  
※既に登録済みのかたは不要

**STEP2** プロフィール画面の「決済」をタップし、プロモーションコードを入力。

プロモーションコード

**STEP3** アプリ上で配車予約。1回分の予約が無料になります。

詳しい利用方法はコチラ! →



問公共交通課 ☎724・6746 FAX 723・5581

## 人権・文化・スポーツ

### 第35回桜ヶ丘文化展

時6月5日(金)〜7日(日)午前10時〜午後3時(5日は午後4時まで) 所  
ヒューマンズプラザ、桜ヶ丘老人いこいの家 内同施設で活動するグループによる作品展…5日・6日  
体験教室…5日(社交ダンス、太极拳)、6日(ヨガ、空手) こども  
アート教室万華鏡づくり…6日午後1時〜3時 ※未就学児は保護者同伴 定7人(当日先着順) 発表会…  
7日 その他、6日は茶の湯の出店(抹茶と菓子。体験あり)、6日・7

日は豚汁・おにぎりの出店あり 無料(出店の飲食代は有料) 問同プラザ ☎721・4800 FAX 21・3501

### 人権セミナー 映画「マイペースマイスペース」上映会

時6月27日(土)午後1時30分〜3時30分 所らいとぴあ21 内ひきこもり支援に関する映画を鑑賞後、映画制作に協力した社会福祉法人一麦会「麦の郷」スタッフによるアフタートークと感想交流会 定各70人(申込順) ¥無料(飲み物販売あり) 申込フォーム(QRコード)または電話で



問同施設 ☎722・7400 FAX 724・9698  
市制施行70周年記念

### 市アートプロジェクト「みんなのステージ」のお知らせ

普段は有料貸出の駅前野外ステージを、各ステージ毎月1回、無料で貸し出しています。  
申まちなか音楽・パフォーマンスサイト「箕面おとパフォ」(QRコード)の申込フォームから 詳しくは市ホームページ(QRコード)をご覧ください。

### 6月のお知らせ

時6月13日(土)13:30~15:30 所箕面駅前野外ステージ 内アコースティックギターと歌唱  
時6月20日(土)14:00~14:40 所船場阪大前駅大階段ステージ 内アコースティックギター弾き語り

※6月は桜井駅前野外ステージの開催はありません



市ホームページ 箕面おとパフォ

問アート・文化財課 ☎724・6957 FAX 722・7655

### 講座「家族が暮らしやすくなる 家事・育児シェアのすすめ」

時7月5日(日)午前10時〜正午 所総合保健福祉センター 内家庭内での

コミュニケーションの取り方・役割分担の見直しや、家事・育児シェアのヒントについて学ぶ 問阿川勇太さん(NPO法人ファザーリング・ジャパン関西) 定80人(申込順) ¥無料 保1歳6カ月〜就学前(定員10人。申込順。6月24日(水)締切) 申6月12日(金)から申込フォーム(QRコード)または人権政策課へ電話で ※小学生以上は講座に同席可 問同課 ☎724・6720 FAX 725・8360



健康・福祉

保険・年金・税

くらし全般

人権文化・スポーツ

人材・意見作品募集

その他

子ども

国際交流協会の催し

いずれも申込順

●多文化ボランティアセミナー & ボランティア説明会

【多文化共生の推進に関心があるまたは同協会でのボランティア活動をしたいたかた】  
 時 6月6日(土)①午後1時〜4時  
 ②午後4時〜5時 所 多文化交流センター  
 ①同協会の事業紹介と講演  
 「地域に住む外国人市民の食べ物事情」

「コムカフェ13年の歩みから」地域に住む外国人市民の農的暮らし〜仕事や学校からはみえない暮らし〜  
 ②ボランティア説明会 ①同協会職員、瀬戸徐映里奈さん(近畿大学人権問題研究所教員)ほか  
 ②各ボランティアグループ 定40人 550円(協会賛助会員、22歳以下は無料) 保1歳6カ月〜就学前(定員3人。申込順。6月3日(水)締切) 申 申込フォーム(QRコード)まで



●ホストファミリー説明会

たはメール、電話、ファクスで  
 ●ホストファミリー説明会  
 【今秋から留学生を受け入れるホストファミリーとして活動を希望するかた】  
 時 6月6日(土)午後4時〜5時  
 所 多文化交流センター 内 大阪大学に通う留学生との交流活動(ホームビジット)についての説明 定10人 無料 申 申込フォーム(QRコード)またはメール、電話、ファクスで



●ジェレミーさんと一緒に英訳「星の王子さま」を読む

時 6月19日〜7月31日の毎週金曜日 午後3時30分〜4時30分 所 市民ギャラリー「チカノバ」 講 ジェレミーボナーさん(同協会語学講座講師) 定10人 1万4000円、協会賛助会員1万2600円(全7回。1ドリンク付き) 申 申込フォーム(QRコード)またはメール、電話、ファクスで



メイプルホールからのお知らせ

同ホール ☎721・2123 FAX 721・0495

他のイベントについては、メイプル文化財団ホームページ(QRコード)をご覧ください。

みのお太鼓 40周年コンサート 『縁〜ENISHI〜』	時 6月7日(日) 13:30 所 大ホール ¥無料(全自由席。要チケット)
第137回わかばDEきまる 出演:桂わかば、桂米之助、桂鯛蔵、桂小鯛、笑福亭笑有	時 6月16日(火) 18:30 所 小ホール ¥一般2,000円(会員1,800円)、中学生以下1,000円(会員900円)(全自由席、当日販売のみ) ※未就学児は入場不可
箕面ミュージックフェスティバル 「第13回 箕面バンドワールドフェスティバル」	時 6月20日(土) 10:00 所 小ホール ¥無料(全自由席)
Maple Friday Jazz Concert vol.38 出演:石田ヒロキ(ピアノ弾き語り)、畑ひろし(ギター)、時安吉宏(ベース)、伊波大輔(ドラム)	時 8月7日(金) 18:30 所 小ホール ¥前売:一般2,300円(会員2,000円) 当日:一般2,500円(会員2,200円) 大学生以下1,000円、小学生無料(学生証、健康保険証など身分証明書を持参)(全自由席) ※未就学児は入場不可 チケット発売日:6月5日(金) 予定
《子どもプロジェクト》 みのおキッズシアター with 末成映薫 第20弾 THE FINAL	時 8月22日(土) 17:00、23日(日) 14:00 所 大ホール ¥一般1,800円(会員1,500円)、18歳以下600円(会員500円)(全自由席) ※3歳以下で座席が不要な場合は無料 チケット発売日:会員6月12日(金)、一般6月19日(金)
《身近なホールのクラシック》 アレクサンドル・タロー ピアノ・リサイタル 出演:アレクサンドル・タロー(ピアノ)	時 9月30日(水) 19:00 所 大ホール ¥一般3,000円(会員2,700円)、大学生以下1,000円(全指定席) ※未就学児は入場不可 チケット発売日:会員6月4日(木)、一般6月11日(木)

\*車いすをご利用のかた、または介助者を必要とする場合は、事前にご相談ください  
 \*割引・優先予約などの特典があるメイプルフレンドにご入会ください  
 \*団体割引あり(10枚以上。一部対象外の公演あり)

東京建物 Brillia HALL 箕面 (文化芸能劇場) からのお知らせ

同ホール ☎726・3000 FAX 726・1500

※各公演の問い合わせ先は、同ホールからお伝えします  
 ※掲載時点でチケットが完売している場合があります  
 他のイベントについては、同ホールホームページ(QRコード)をご覧ください。



情熱のオペラコンサート ジョヴァンナ・ダルコ	時 6月13日(土) 17:00 所 小ホール ¥無料(全自由席)
Fratellissimo! 〜テノールデュオコンサート〜	時 6月24日(水) 14:00 所 小ホール ¥一般4,500円、高校生以下1,000円(全自由席)
朝の音楽会 箕面 乾 将万 ピアノ・リサイタル	時 7月2日(木) 10:30 所 小ホール ¥無料(全自由席)

●分断を乗り越えるウクライナチャリティ報告会&ヴィオラ演奏  
 時 7月4日(土)午後6時〜8時30分  
 所 多文化交流センター 内 ジャーナリストの玉本英子さんによる映像を交えたウクライナ最前線の最新レポートと吉田馨さんによるヴィオラ演奏 定60人 ¥一般3500円(食事付き。協会賛助会員、22歳以下は2500円) 申 6月2日(火)から申込フォーム(QRコード)または電話、ファクスで  
 ※売上から経費を差し引いた収益は全て「国境なき医師団」に寄付します  
 協会賛助会員(年会費3000円)について、詳しくはお問い合わせください。 同協会 ☎727・6920



6月23日〜29日は「男女共同参画週間」です 性別に関わらず、個人として尊重され、それぞれの個性と能力を發揮できる社会の実現をめざしています。 個人権政策課 ☎724・6720 FAX 725・8360

記号の説明

対対象 日日時・日程 所場所 内内容 講講師 定定員 持持ち物  
費費用 保一時保育 申申込先・申込方法 問問い合わせ先

夢の実支援金（みのお市民活動支援金）公開プレゼン

対市民活動に関心があるかた 時6月27日(土)午前9時30分～午後0時30分(予定) 所みのお市民活動センター 内今年度の申請団体による申請事業のプレゼンテーション ※申込不要。申請団体数により開催時間を変更する場合は、6月20日(土)までに同センターホームページ(QRコード)でお知らせします



大学連携

マンスリー多文化サロン  
モザンビーク編

時6月18日(木)午後7時～8時 所オンライン参加または大阪大学箕面キャンパス 内講座「誰も知らないモザンビークサッカー～面白いぞ、アフリカのサッカー文化～」 講鳥越慎太郎さん(同大学講師)



Zoom登録



同学部ホームページ

無料 申オンライン

参加はZoom登録ページ(QRコード)から。会場参加は

健康・福祉

保険・年金・税

くらし全般

人権・文化・スポーツ

人材・意見作品募集

その他

子ども

大学連携

大阪青山大学「令和8年度  
前期公開講座」を開催

申込不要。詳しくは同大学外国語学部ホームページ(上記QRコード)をご覧ください 同学部 ☎730・5013、文化国際課 ☎724・769722 FAX722・7655

時7月7日(火)～9月25日(金) 内「食と栄養」「保育・教育」「看護」についての講座 定各12人～40人(申込順) 無料(一部材料費及び入館料の負担あり) 申同大学ホームページ(QRコード)から。メール、郵送、ファクスも可 ※講座内容や締切日など、詳しくは同大学ホームページや各公共施設に設置のポスター・ちらしをご覧ください 同大学地域連携・SDGs推進センター ☎722・4165 FAX722・5190(午前9時～午後5時。8月8日(土)～16日(日)は休業)、文化国際課 ☎724・6769 FAX722・7655



大学連携

大阪大学基礎工学部公開講座  
「未来を拓く先端科学技術」

対中学生以上 時7月29日(水)～31日

(金)午前10時30分～午後4時(29日は午前10時20分から開講式) 所オンライン参加 内生命科学、物質科学、情報科学などの世界に触れる(各日3講義) 定各日220人(申込順)

7500円(1日3000円)、学生は無料(有料参加者には講義資料を郵送) 申6月8日(月)～7月13日(月)に同学部基礎工学研究科ホームページ(QRコード)から



同研究科庶務係 ☎6850・6131 FAX6850・6477、文化国際課 ☎724・6769 FAX722

スポーツのついで中止のお知らせ

次のつどいは、各種大会開催などのため中止します。

●スカイアリーナ▽バドミントン・6月6日・13日(土) ●第二総合運動場▽バドミントン・6月27日(土) 同アリーナ ☎724・3440 FAX724・3360、同運動場 ☎729・4558 FAX728・3772

2・7655

## スポーツ教室

市内在住、在職、在学のかた  
 6月1日(月)から各開催場所へ(9:00~21:00。申込順)  
 問スカイアリーナ ☎724・3440 FAX724・3360  
 武道館 ☎721・7979 FAX724・4030  
 第二総合運動場 ☎729・4558 FAX728・3772

他にも100以上の教室を開催しています。詳しくはミズノホームページ(QRコード)をご覧ください。  
 ※各教室とも初回のみ体験可(有料)  
 ※各教室とも休館日(第4木曜日)は実施しません  
 ※祝・休日の場合はお問い合わせください  
 ※料金は変更する可能性があります



教室名	対象	日時	場所	内容	料金
パワーヨガ入門D	18歳以上の女性	7月1日~9月30日の水曜日 12:00~13:00	第二総合運動場	呼吸に合わせてさまざまなポーズを楽しむ	13,000円
新体操A	年中~小学1年生	7月7日~9月15日の火曜日 15:45~16:45	武道館	柔軟性を身に付け、表現力を伸ばす	12,000円
肩甲骨ストレッチヨガ	16歳以上の女性	7月1日~29日の水曜日 13:15~14:15	スカイアリーナ	首や肩回りの筋肉をほぐし血行を改善	6,000円

教室名	対象	日時	場所	料金
アロマdeヨガA	18歳以上の女性	7月3日~9月25日の金曜日19:10~20:25	武道館	13,200円
アロマdeヨガB		7月4日~9月26日の土曜日12:00~13:15		12,100円
リズムにのってボクシング&ミット打ち	大人(高校生も可)	7月1日~29日の水曜日12:45~13:30		4,400円
ボディリセット 骨盤調整ヨガ	18歳以上の女性	7月7日~9月29日の火曜日13:15~14:15	第二総合運動場	12,100円
パワーヨガ入門A		7月1日~9月30日の水曜日9:30~10:30		13,000円
バドミントンD	大人(中・高校生も可)	7月6日~27日の月曜日19:00~20:45	スカイアリーナ	6,400円

教室名	対象	日時	場所	料金
幼児体操B	年中~年長	7月2日~9月17日の木曜日15:20~16:20	第二総合運動場	9,000円
エヴェッサ バスケットボールスクール①	小学1年~3年生	7月1日~29日の水曜日16:30~17:50		10,000円
チアリーディングA	年中~小学1年生	7月2日~9月17日の木曜日16:30~17:30	武道館	11,700円
幼児運動遊びA	年少	7月3日~9月25日の金曜日15:30~16:15		12,000円
スポンジテニスA	年中~年長	7月3日~31日の金曜日15:30~16:30	スカイアリーナ	各5,800円
スポンジテニスB	小学生	7月3日~31日の金曜日16:45~17:45		

## 総合型地域スポーツクラブ 箕面東コミスポ

問スポーツ振興課 ☎724・6998 FAX724・6010

内容	対象	日時(6月)	場所
かけっこ教室	年長~小学生	20日(土)10:00~11:00	豊川南小学校
ふらばーるバレーボール★	年長~大人	17日(水)18:30~19:20	彩都の丘学園
スナッグゴルフ★	小学生以上	14日(日)14:00~15:00	第六中学校
BMXフラットランド★	年長~大人	11日(木)17:00~17:30	みのおキューズモール
スポーツチャンバラ		28日(日)10:00~10:50	豊川南小学校
ポッチャ★		26日(金)19:00~19:50	豊川北小学校
ドッジビー★		13日(土)11:00~11:50	萱野東小学校
卓球★	小学生以上	7日(日)10:00~10:50	萱野東小コミセン
バドミントン★		8日(月)19:00~19:50	東小学校
キンボール★		19日(金)19:00~19:50	豊川北小学校
ノルディックウォーク		9日(火)9:30~11:00	粟生南公園西側集合
カントリーラインダンス★	大人	11日(木)15:30~16:30	東小コミセン
ヨーガ★		6日(土)10:00~11:00	豊川南小コミセン

いずれも受付...15分前から 費用...  
 大人500円、18歳以下300円(会員は  
 無料。用具の無料貸出あり)  
 ※要申込 ★印の催しは別の  
 日時・場所でも実施



LINE



市ホーム  
 ページ

他に、スポンジテニス、バスケットボール、BonDance。プログラムは変更する場合があります。詳しくは、コミスポLINE公式アカウント(QRコード)からお問い合わせいただくか、市ホームページ(QRコード)内の「箕面東コミスポカレンダー」をご確認ください

## 総合型地域スポーツクラブ 箕面SC

問スポーツ振興課 ☎724・6998 FAX724・6010

内容・対象	日時(6月)・場所	費用(1回)
リフレッシュヨガ 中学生以上	時4日・18日(木)14:00~15:00 所みのお市民活動センター	各1,500円
シニア向けピラティス★ 大人	時5日・12日・19日・26日(金)13:15~14:15 所みのお市民活動センター	
ひめトレ(骨盤底筋トレーニング)★ 中学生以上	時5日・12日・19日・26日(金)14:30~15:15 所みのお市民活動センター	各1,000円
女性のための体幹トレーニング★ 中学生以上の女性	時5日・12日・19日・26日(金)16:00~15:45 所みのお市民活動センター	
ママの体幹トレーニング★ 赤ちゃん連れママ、妊婦	時4日・18日(木)13:00~13:45 所みのお市民活動センター	各500円
からだリズム(リズムエクササイズ) 大人	時18日(木)9:45~10:15 所彩都の丘コミセン	
ゴスペルサークル 大人	時18日(木)10:30~12:00 所彩都の丘コミセン	

★印の催しは別の日時・場所でも実施。箕面SCホームページ(QRコード)から要申込

他に、フットサル、山歩きサークル、ストレッチ、サッカー、チアリーディングほか。内容によっては年会費(大人4,000円、中学生以下3,000円(保険料込))が必要です。詳しくは同ホームページをご覧ください



災害時の情報は、**タッキー816 (FM81.6)** で!

パソコンやスマホ(QRコード)でもお聞きいただけます



記事の説明

対対象 日日時・日程 所場所 内内容 講講師 定定員 持持ち物  
 ¥費用 保一時保育 申申込先・申込方法 問問い合わせ先

6月・7月のノルディックウォーキング

対身長140cm以上のかた(小学生以下は保護者同伴) 時所定 ¥次の表のとおり

日時	コース
6月4日(木) 10:00~13:00	スカイアリーナ~ 水月公園(池田市)(約6km)
7月16日(木) 9:00~12:00	阪急箕面駅~ 修業古場(滝道)(約4km)

定員...各20人(申込順)  
 参加費...各1,320円(レンタルポール・保険料込)

内通常歩行と比べてカロリー消費が上がり、膝への負担が少ない、ポールを持って行う北欧発祥のウォーキング 講全日本ノルディックウォーク連盟公認指導員 持運動できる服装・靴、リュックなど両手が自由になるカバン、タオル、飲み物など 申各開催日の3日前までにスカイアリーナに設置の申込書に記入し持参 問同アリーナ ☎724・3440 FAX724・3360

各種スポーツ体験会・教室

いずれも申込順 持動きやすい服装、タオル、飲み物 申6月1日(月)から各開催場所の窓口または電話で

●サタデー太極拳

対18歳以上のかた(中・高校生は相談可) 時6月20日(土)午前9時30分~10時30分 所武道館 定15人 ¥800円

●ムーンヨガ教室

対小学生以上(小学生は保護者同伴) 時6月27日(土)、7月29日(水)午後7時~8時(雨天中止) 所スカイアリーナ 内屋外のヨガで心身をリフレッシュ 定各35人 持ヨガマットまたはレジャーシート(あれば) ¥各1,220円(小学生810円)

●ジュニア卓球教室

対小学4年生~中学生 時7月4日~8月29日の土曜日午前9時30分~11時30分(全8回。8月15日を除く) 所第二総合運動場 定20人 持体育館シューズ、ラケット ¥4000円

●ソフトエアロビクス教室

対市内在住、在職、在学の18歳以上の女性 時①7月7日~9月29日の火曜日(8月4日・11日、9月22日を除く) ②7月8日~9月9日の水

曜日 いずれも午前10時~11時30分(全10回) 所①スカイアリーナ②第二総合運動場 定各100人 ¥各4000円 問同館 ☎721・7979 FAX724・4030、同アリーナ ☎724・3440 FAX724・3360、同運動場 ☎729・4558 FAX728・3772

図書館の催し

いずれも ¥無料

【西南図書館】

●映画会

大人映画会: 時 6月3日(水)「海の沈黙」、17日(水)「ミセス・クルナス vs ジョージ・W・ブッシュ」 子ども映画会: 時 6月27日(土)「白雪姫と7人の小人(アニメ)」 いずれも午前10時30分から 定各50人程度(当日先着順) 詳しくは館内の掲示または図書館ホームページ(QRコード)をご覧ください 問同館 ☎725・1022 FAX725・6722



【中央図書館】

●スマートフォン体験講座 基礎編

対スマホ初心者のかた 時6月17日(水)午後2時~3時30分 所中央生涯学習センター 内体験用スマホでL

INEの使い方などを学ぶ 講携帯電話会社スマホアドバイザー 定20人(申込順)

●電子図書館・WEBサービス使い方講座

対市内在住のかた 時6月23日(火)午後2時~4時 内電子図書館の基本的な使い方や、WEBサービスを利用した蔵書検索、本の予約方法などを学ぶ 定5人(申込順) 持スマホやタブレット

申 6月2日(火)午前10時から同館 ☎722・4580 FAX724・9697

健康・福祉

保険・年金・税

くらし全般

人権文化・スポーツ

人材・意見作品募集

その他

子ども

## 人材・意見・作品募集

### 市職員

**募集職種**：保育士・幼稚園教諭・保育教諭、子ども家庭総合支援員、放課後児童支援員 **募集案内**：市ホームページ(QRコード)に掲載の各種リンク先からダウンロード。市役所でも配布 ※国籍は問いません。申込方法など詳しくは、募集案内をご覧ください



☎職員課 724・6707 FAX 723・2096

### 統計調査員

各種統計調査を行う調査員を随時募集しています(報酬あり)。

**応募資格**：次の全ての条件を満たすかた①原則20歳以上で、責任をもって調査事務が遂行できる②調査で知り得た秘密の保護を遵守できる③税務、警察及び選挙に直接関わっていない④暴力団員または暴力団密接関係者でない **申**市ホームページ(QRコード)の申込フォームまたは、はがき



年月日、性別、電話番号を記入し、総務課統計係(〒562-1000 3西小路4-16-1)へ郵送、ファクスまたは持参

調査に従事いただく場合は別途連絡します。

☎同係 724・6992 FAX 723・2096

### 放課後児童支援補助員(資格不要)

**職務内容**：夏季休業中の子どもの居場所づくり及び学童保育における児童の保育や見守りほか **勤務期間**：夏季休業中(7月21日(火)～8月25日(火)) **申**職員課に設置の登録申請書(市ホームページからダウンロード可)に必要な事項を記入し、放課後支援課へ提出

詳しくは、市ホームページ(QRコード)をご覧ください。



☎放課後支援課 724・6736 FAX 724・6010

### 令和8年度市消防職員採用説明会

対消防職に興味があり、同採用試験を受験する予定のかた **時**6月20日(土)午前9時30分～正午 **所**市消防本

部 **因**訓練や施設を見学し、市消防本部について理解を深める **¥**無料

**申**6月5日(金)午後5時までに市ホームページ(QRコード)から



☎消防総務課 724・9992 FAX 724・3999

### その他

#### 電子申請をご利用ください

市では、行政手続きのオンライン化を始めとするデジタル・トランスフォーメーションの取り組みを進めています。その一環として、電子申請を導入しています。各種申請やイベントの申し込みなどが、24時間いつでもどこでも待ち時間なく行えます。

なお、手続き内容については、専用サイト(QRコード)を確認の上、各担当課へお問い合わせください。



☎DX戦略課 724・6188 FAX 723・5519



記号の説明

対対象 日日時・日程 所場所 内内容 講講師 定定員 持持ち物  
費費用 保一時保育 申申込先・申込方法 問問い合わせ先

健康・福祉

保険・年金・税

くらし全般

人権・文化・スポーツ

人材・意見・作品募集

その他

子ども

令和9年の「20歳のつどい」は、1月11日(祝)に、東京建物ブリリアホール箕面(文化芸術劇場)で開催する予定です。  
 対象者には、式典の時間などの詳細を、11月下旬に郵送でお知らせします。

令和9年「20歳のつどい」開催について

市制施行70周年記念

事前申込制

「箕面の明日を市長と語る会」を実施します

6月27日(土) 午後2時～3時30分(受付は午後1時50分から)

場所 東生涯学習センター(粟生間谷西3-1-3)

箕面のまちづくりについて、市長と市民のみなさんで意見交換をします。YouTubeでのライブ配信もあります。詳しくは市ホームページをご覧ください。6月1日(月)から申込フォーム(QRコード)または市民サービス政策課へ電話で



問同課 ☎724・6717 FAX723・5538

市内の公共施設や商業施設などで申請用顔写真の無料撮影や、交付申請書の作成をサポートします。  
 関市に住民登録があるかた ※申込不要  
 今後の開催予定など、詳しくは市ホームページ(QRコード)をご覧ください。  
 問戸籍住民異動室 ☎724・672

マイナンバーカードの申請をサポートします

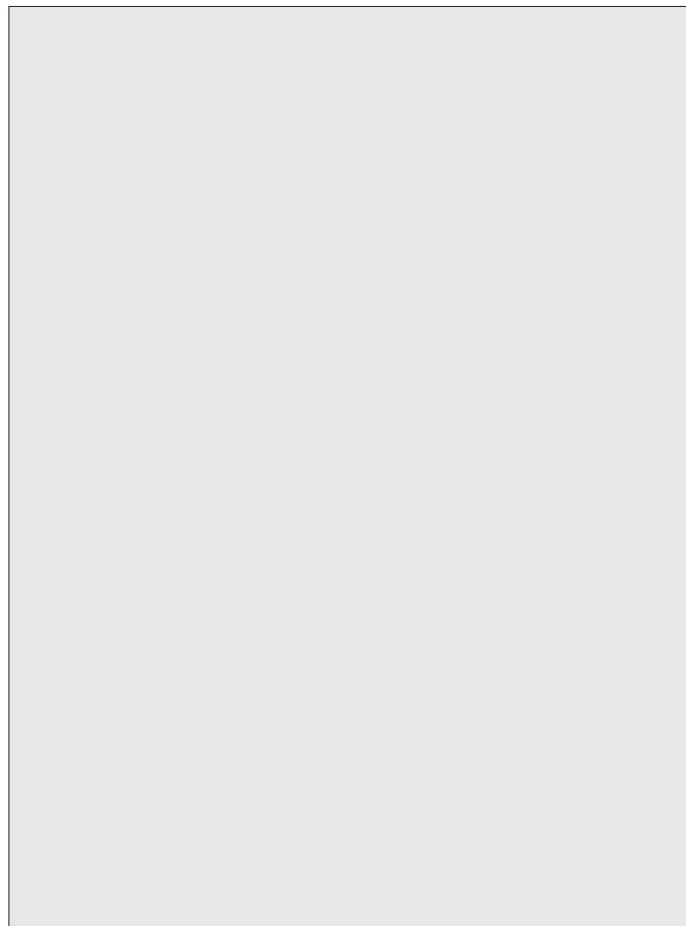
関税務課 ☎724・6710 FAX723・5538

課税証明書のコンビニ交付を臨時休止します

6月10日(水)の終日、年度切り替えに伴うシステム更新作業のため、コンビニでの市府民税・森林環境税課税証明書の交付サービスを臨時休止します(住民票の写しなどは交付可)。  
 市税総合窓口(市役所別館1階)、窓口課、豊川・止々呂美支所などの証明書発行拠点では通常どおり交付します。  
 問生涯学習・市民活動課 ☎724・6729 FAX722・7655

7月1日(水)からパスポート(旅券)の手数料が変更(予定)

5 FAX724・0853  
 7月1日の申請分から、旅券手数料が次のように変更される見込みです。  
 18歳以上の5年旅券：廃止 18歳以上の10年旅券：電子申請8900円、窓口申請9300円 18歳未満の5年旅券：電子申請4400円、窓口申請4800円  
 なお、手数料変更後の7月以降は、申請件数の大幅な増加が見込まれます。



詳しくは府パスポートセンターホームページ(QRコード)をご確認ください。  
 問戸籍住民異動室 ☎724・6725 FAX724・0853



# 七日市

6月7日

10:00から

※雨天一部中止

所 阪急箕面駅周辺商店街・滝道

加盟店でお得な商品販売! 100円キャッシュバックキャンペーンあり。詳しくは、商店、交通・観光案内所、各公共施設に設置のちらしやホームページ(QRコード)でご覧いただけます。

一日商店街で楽しもう!!

## みのお本通り商店街まつり2026

大人から子どもまで、商店街で遊びませんか?

- 「うまいもんブース」箕面のうまいもんが集結!
- 「ミニシフォンケーキの振る舞い」先着80人
- 「生ビールの振る舞い」先着50人
- 「子どもが楽しめるゲームコーナー」ほか

滝ノ道ゆるも遊びにくるよ!

時 6月7日(日) 15:00~19:00

所 みのお本通り商店街中央特設会場 ※荒天中止

関箕面FMまちそだて株式会社 ☎724・5151 FAX 721・1788 箕面FMまちそだて

申込用紙配布：6月1日(月)～15日(月)

住宅名	住所	募集住戸	規模	家賃	エレベーター	収入基準	内覧会
如意谷住宅	如意谷3丁目4番	B棟301号	2DK	10,900円～25,100円	なし	月額158,000円以下 (高齢者世帯等は259,000円以下) 保証人…1人	6月10日(水) 10:00～11:00
北芝住宅	萱野1丁目21番	E棟302号	3DK	14,300円～32,900円			6月10日(水) 15:00～16:00
桜ヶ丘住宅	桜ヶ丘4丁目18番	星形1号館301号	3DK	9,800円～22,600円			6月11日(木) 10:00～11:00
	桜ヶ丘4丁目18番38号	L棟L-1号	3LDK	28,300円～65,100円			

入居補欠者…各住宅に2人 敷金…入居時家賃の3カ月分 入居時期…令和8年9月上旬～10月上旬

### 市営住宅入居者募集

対市内在住または在職で、同居の親族(婚約者を含む)があり、現在住宅に困っているかた(収入による制限などあり)

に箕面市営住宅管理センター、住宅政策課、豊川止々呂美支所、総合保健福祉センター、みのお市民活動センター、多文化交流センター、らいとぴあ21、ヒューマンズプラザ 申  
6月1日(月)～15日(月)に箕面市営住宅管理センターへ持参 **公開抽選**：7月10日(金)午前10時・市民会館  
関箕面市営住宅管理センター ☎734・7771 FAX 734・7866

### 歩行者天国の実施及びオレンジゆるバス巡回運行について

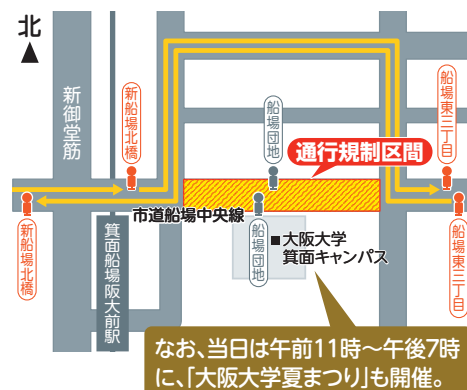
大阪船場繊維卸商団地協同組合による歩行者天国「Summer Festival Hokoten」が実施されます。

時 6月27日(土) 午前11時～午後4時  
所 市道船場中央線(船場東交差点～船場東3丁目交差点) ※午前10時～午後5時は、同区間への自動車、二輪車、自転車の進入禁止

このため、オレンジゆるバスの黄ルートは「船場団地」バス停には停車せず、迂回して運行します。詳しくは市ホームページ(QRコード)をご覧ください。



ご不便をおかけしますが、ご理解とご協力をお願いします。



関文化国際課 ☎724・6769 FAX 724・6746  
公共交通課 ☎723・5581 FAX 723・5581

記号の説明

対対象 日日時・日程 所場所 内内容 講講師 定定員 持持ち物  
費費用 保一時保育 申申込先・申込方法 問問い合わせ先

健康・福祉

保険・年金・税

くらし全般

人権文化・スポーツ

人材・意見作品募集

その他

子ども

時 6月13日(土)正午～午後3時 所 総

ムジカリベロ・コンサート

対 青少年の健全育成に深く関わる活動や公益性の高い活動を行う団体  
 清掃・防犯・交通安全のための活動で、公益性が高く労働の提供や奉仕活動を行う団体など 内 団体が主催する行事中に起きた事故で、団体や責任者などが賠償責任を負った場合に保険金が支払われます 保険料：市が負担 申 6月26日(金)までに青少年育成課に設置の用紙で申込  
 問 同課 ☎724・6968 ☎724・6010

FAX 724・6010

対 彩都の丘学園校区の小・中学生またはその保護者(小学生は保護者同伴) 時 6月24日(水)午後7時30分～8時30分(天候により中止の場合は午後5時に市ホームページ(QRコード)に掲載) 所 同 学園大グラウンド 費 無料 ※申込不要 ※詳しくはお問い合わせいただくか、市ホームページをご覧ください  
 問 教育センター ☎724・6796



社会教育活動に賠償責任保険制度のご利用を

合 保健福祉センター 内 ジャズセッションほか 費 無料 ※申込不要  
 問 地域福祉課 ☎727・9512 FAX 727・3539

星を観る会

財政事情

みなさんにお支払いいただいた税金などをもとに実施している、福祉や教育、公園や道路の維持管理など、行政運営の基本となる一般会計予算の執行状況、また市の借金や財産の状況についてお知らせします。(令和8年3月31日現在)

◆収入・支出の執行状況(一般会計)

区分	予算額	執行済額
収入	851億円	622億円
支出		636億円

4月1日から5月31日まで前年度のお金を整理する期間が設けられているため、決算数値とは異なります。

◆市債 残高427億円

一時借入金(一時的資金不足を補うための借入)はありません。

◆主な市有財産

●基金	337億円	●土地	544万㎡
●出資金	172億円	●建物	43万㎡

財政状況の詳しい資料は、6月上旬に市ホームページに掲載します。

問 財政課 ☎724・6708 FAX 722・7655

箕面市主催ボートレース

日本モーターボート選手会会長杯争奪  
2026ダイスポジャンピーカップ  
6月14日(日)～17日(水)

問 ボートレース事業局企画課  
 ☎724・6721  
 開催中… ☎⑥6682・6255



市制施行70周年記念

第41回箕面まつり参加者募集

今年の箕面まつりは10月3日(土)・4日(日)に開催します。

● 出店者：出店を希望する事業所・団体は、出店者募集説明会に参加してください。 時 6月20日(土)・21日(日) 午後7時 所 箕面文化・交流センター南館 募集要項及び応募用紙：説明会でのみ配布  
 ● 屋外ステージ・パレード参加者： 申 6月19日(金)までに同まつりホームページ(QRコード)から



応募方法など詳しくは各公共施設に設置のちらし、または同まつりホームページをご覧ください。

● ボランティアスタッフ：対 高校生以上 時 10月3日(土)・4日(日)午後1時～8時 所 ときめき広場(芦原公園一帯) 内 同広場でのごみステーションの管理及びごみの分別・案内 申 各公共施設に設置の応募用紙を8月22日(土)(消印有効)までに同まつり事務局(〒562-0001 箕面5-11-23)へ郵送、ファクス、メールまたは持参。同まつりホームページ(QRコード)からも応募可  
 問 同まつり推進協議会 ☎724・9203



子ども

二種混合(ジフテリア・破傷風) 予防接種予診票の送付

小学6年生のかたへ5月下旬に二種混合予防接種予診票を送付しました(接種対象の法定年齢は11歳〜13歳未満)。接種方法などは予診票に同封の説明書をご覧ください。

なお、予診票が届かない場合は、子どもすこやか課へお問い合わせください。  
 問 同課 ☎724・6768  
 FAX 721・9907

6月10日(水)は児童手当の定例支払日です

令和8年4月分・5月分を振り込みます。  
 問 子ども総合窓口 ☎724・6791  
 FAX 721・9907

「物価高対応子育て応援手当」の申請期限は6月30日(火)です

物価高の影響を受けている子育て世帯を支援するため、同応援手当(子ども1人につき2万円)を支給します。  
 ※同手当は全国一律の制度です。  
 対象児童…平成19年4月2日〜令和

8年3月31日生まれの児童 支給対象：対象児童を養育する次のいずれかに該当する父母など①市から令和7年9月分(9月生まれの児童は10月分)の児童手当を受給した②市から令和7年10月1日〜令和8年3月31日生まれの児童の児童手当を認定された(他市町村で同応援手当の支給対象となる場合は除く)③令和7年9月30日時点で市に住民登録がある公務員で、令和7年9月分の児童手当を受給した(令和7年10月1日〜令和8年3月31日に子を出生した場合も含む) ※令和7年10月1日〜令和8年3月31日の間に、離婚などにより児童手当の受給者になつたかたも同応援手当が支給される場合があります。詳しくは市ホームページ(QRコード)をご覧ください



申請方法…①申請不要③申請書(市ホームページよりダウンロード)に必要書類を添付して提出(郵送可) 申請期限…6月30日(火)(必着) 振込日…①3月30日振込済み②5月28日までに振込完了③随時  
 ※①②③全ての対象者に、振込日が記載された通知を送付します  
 問 子ども総合窓口 ☎724・6791  
 FAX 721・9907

ひとり親家庭のかたへの無料法律相談のお知らせ

離婚などにより、ひとり親家庭になったかた(離婚前のかたを含む) 時 6月27日(土)、7月7日(火)午後1時〜4時(1人25分) 所 子ども総合窓口 内 養育費、面会交流、慰謝料、財産分与、年金分割、未払いの養育費の回収ほか 定 6人(申込順) 無料 申 希望月の前月1日から子育て支援課へ電話で ※同じ内容での再相談はできません  
 問 同課 ☎724・6738 FAX 721・9907

使用していない楽器をお譲りください

市では、中学生の新たな活動の場として、地域のかたが指導を担う「みのお地域クラブ活動」を開始しました。これに伴い、現在、特に吹奏楽活動で使用する楽器が不足しているため、ご家庭で使用していない楽器をお譲りください。詳しくは市ホームページ(QRコード)をご覧ください。



問 児童生徒指導課 ☎724・6752  
 FAX 724・6010

728・3210 FAX 728・3733 タッキー816 検索Q

## タッキー81.6みのおエフェム 番組紹介

ラジオ・スマホ・パソコンでお聞きいただけます

ラジオで聞く ラジオの周波数は **FM81.6** に合わせてください。

スマホ・パソコンで聞く スマホはQRコードから

災害時は **緊急放送** を行います  
 地震・台風・豪雨・大規模火災などで災害が発生したときは、通常の放送を中断して市内の状況をお知らせします。

緊急地震速報 箕面市で震度5弱以上の地震が予想される場合に放送します

みのたんらじお 毎週土曜日午前11時から  
 メイプルホールロビーほかから生放送

放送日時	ゲスト・内容
6月 6日(土)	「共に生きる30」コンサート出演者
6月13日(土)	ネイチャーこども会
6月20日(土)	「第13回箕面バンドワールドフェスティバル」より
6月27日(土)	「大阪大学夏まつり」会場から

上記の内容はホームページからライブ映像がご覧いただけます

記号の説明

対対象 時日時・日程 所場所 内内容 講講師 定定員 持持ち物  
費費用 保一時保育 申申込先・申込方法 問問い合わせ先

市奨学生（貸与型奨学金）追加募集

対保護者が市内在住で、経済的理由により修学費用の貸与を希望する、高校または高専などに在学中のかた  
**募集要項配布及び申請**：6月1日(月)から学校生活支援課で随時(土・日曜日、祝日を除く)。市ホームページ(QRコード)からダウンロード可  
**問**同課 ☎724・6760 FAX724・6010



小学生サマーキャンプ①

対市内在住の小学1年～6年生  
 7月18日(土)～19日(日)(1泊2日) **所** **時**  
 オルタナの森・Minoh(青少年  
 教学の森野外活動センター) **内**ハ  
 イキングや野外炊飯、キャンプフ  
 イヤーほか **定**34人(申込多数の場  
 合抽選) ※男女別・おむね学年別  
 の班構成 **費**6000円 **申**6月15  
 日(月)正午までに申込サイ  
 ト(QRコード)から



※兄弟姉妹、友達同士の申し込みは可能ですが、抽選になった場合は考慮できません  
**問**同施設 ☎743・9007 FAX743・9067

子育てとしつけのコツ学びませんか(幼児期)

対就学前の子どもを子育て中の保護者 **時**6月27日、7月4日(土)午前10時～正午(全2回) **所**市民会館 **講** 福井伸弥さん(児童養護施設施設長)  
**定**30人(申込順) **費**無料 **保**1歳6カ月～就学前(定員15人。申込順)  
**申**6月1日(月)～14日(日)に申込フォーム(QRコード)から  
**問**子ども相談課 ☎724・6233 FAX721・9907



親子の絆づくりプログラム「赤ちゃんがきた!」

対令和8年①3月～5月②4月～6月生まれの子どもとその母親(初めて子育てするかた) **時**①7月9日・16日・23日・30日(木)②8月18日・25日、9月1日・8日(火) いずれも午

ほんぽんファミリーひろば

前10時～正午(全4回) **所**①総合保健福祉センター②らいとぴあ21 **内** 数カ月先を見越した子育ての知識を学ぶほか、参加者同士で育児の喜びや困りごとなどを話し合う **定**各16組(申込多数の場合抽選) **費**各1100円(テキスト代)  
**申**問①7月1日(水)②8月10日(月)までに、おひさまルームかやの ☎・FAX723・5433

対0歳～未就学児の親子 **時**6月21日(日)午前10時30分～午後2時30分

のみのお市民活動センター 音あそび(リトミック、ペープサート)、おはなし会(絵本、紙芝居)、つくってあそぼう(お魚ちゃん)、フリースペース(おもちゃ、絵本)、アロマケア **費**1家族300円(アロマケアは別途10分500円から)

その他、詳しくは同ひろばホームページ(QRコード)をご覧ください。  
**問**同センター ☎720・3386 FAX720・3387



健康・福祉

保険・年金・税

くらし全般

人権文化・スポーツ

人材・意見作品募集

その他

子ども

# 6月 すくすくひろば

子育て情報  
全般はここから  
チェック!



## 母子保健事業 母子健康手帳を持参してください

無料 問い合わせ・相談…子どもすこやか課(市役所別館2階) ☎724・6768 ☎721・9907  
妊婦歯科健診は健康増進課 ☎727・9507 ☎727・3539  
※子どもの定期予防接種についてご不明な点があれば、お問い合わせください

### 妊娠届の受付、母子健康手帳の交付

産科医療機関で妊娠が分かたかた、または妊娠中に市に転入したかた  
月～金曜日、第2・4土曜日9:00～17:00  
※土曜日のみ予約制  
市役所別館2階子どもすこやか課  
申込フォーム(QRコード)から



### わらびパーク(2カ月児育児相談会)

生後2カ月頃の赤ちゃん(第1子)と母親  
15日(月)10:00～11:30 受付9:30から  
総合保健福祉センター2階  
12組(予約制)  
バスタオル1枚  
申込フォーム(QRコード)から



### 乳幼児健康診査

総合保健福祉センター2階

#### 4カ月児健康診査

令和8(2026)年2月生まれ  
10日・24日(水) 受付13:00～14:00

#### 1歳6カ月児健康診査

令和6(2024)年11月生まれ  
2日(火)・19日(金) 受付13:00～14:15

#### 3歳6カ月児健康診査

令和4(2022)年11月生まれ  
9日・23日(火) 受付13:00～14:30



健診内容など  
詳しくはコチラ!

### 乳幼児でんわ相談

随時受付(月～金曜日9:00～17:00) ※祝・休日を除く  
乳幼児の保護者

### こんにちは赤ちゃん訪問

生後2カ月頃の赤ちゃん(助産師などの訪問を受けたかたを除く)  
※訪問日は事前に郵便で通知します(転入などで届かない場合はご連絡ください)

### 妊婦歯科健診

妊婦 指定歯科医療機関  
妊婦歯科健診受診券(母子健康手帳別冊に添付)  
※各指定歯科医療機関へ直接予約してください



詳しくはコチラ!

### 新生児・産婦訪問

生後3カ月頃までの赤ちゃんと母親  
電話、出生連絡票(母子健康手帳別冊に添付)で随時受付

## 乳幼児食育推進事業 母子健康手帳を持参してください

無料 各開催日の前日正午までに、食育推進課へ電話または申込フォーム(QRコード)から  
同課 ☎724・6159 ☎722・2466

### はじめての 離乳食クッキング教室

5カ月～9カ月児の保護者  
18日(木)10:30～11:30  
受付10:15から  
中央生涯学習センター3階  
10人(申込順)  
エプロン、三角巾、ふきん。乳児同伴の場合はベビーカーまたは抱っこひも

申込は  
コチラ! ▶



### 離乳食教室

5カ月～9カ月児の保護者  
26日(金)13:30～14:30  
受付13:00から  
中央生涯学習センター3階  
20人(申込順)

申込は  
コチラ! ▶



### ぱくぱく離乳食教室

9カ月～1歳6カ月児の保護者  
12日(金)10:30～11:30  
受付10:00から  
総合保健福祉センター2階  
20人(申込順)

申込は  
コチラ! ▶



## ◎ おひさまルームの催し ¥無料

オープンスペースなど、他の催しについては市ホームページ(QRコード)をチェック!



おひさまルームかやの(らいとぴあ21 2階) 場所・問い合わせ…おひさまルームかやの ☎ FAX723・5433

### ふたごちゃん集まれ!

☎多胎児と保護者  
 時 2日(火)10:00~11:30  
 内 子育てについてのおしゃべりや情報交換ほか  
 定 10組(申込順)



申込はコチラ  
(1日(月)まで)

### パパと一緒に0歳児ひろば

☎0歳児と父親 時 13日(土)13:00~14:45  
 内 パパとのふれあい遊びの紹介ほか  
 定 12組(申込順)



申込はコチラ  
(1日(月)から)

### あつまれ!げんきっこ

☎2歳~未就学児と保護者 時 23日(火)10:00~11:30  
 所 らいとぴあ21ぴあぴあグラウンド(おひさまルームかやのも可)  
 内 絵の具などでの遊びほか ※申込不要

### ようこそ箕面へ!

☎1年以内に市に引っ越してきた親子  
 時 7月3日(金)10:00~11:45  
 内 子育てについてのおしゃべりや情報交換ほか  
 定 12組(申込順)



申込はコチラ  
(1日(月)から)

### お外で遊ぼう

時 3日(水)芦原公園、4日(木)瀬川中公園、10日(水)たのしーば、16日(火)とよかわみなみ幼稚園、17日(水)血池公園、22日(月)せいなん幼稚園、24日(水)西脇公園、26日(金)らいとぴあ21ぴあぴあグラウンド いずれも9:30~11:00



申込はコチラ  
(各開催日  
前日まで)

おひさまルームひじり(稲ふれあいセンター内) 場所・問い合わせ…おひさまルームひじり ☎734・8858 FAX734・8818

### ベビーマッサージ

☎3カ月~6カ月児と保護者 時 16日(火)10:30~11:30  
 内 親子でリラックスタイムを楽しむ(オイル不使用)  
 定 8組(申込順) 申 2日(火)から9:00~16:00に電話で

### 幼稚園の副園長先生のおはなし

☎0歳~未就園児と保護者 時 18日(木)13:15~14:15  
 内 「子どもの遊びにどう付き合う?」  
 定 8組(申込順) 申 5日(金)から9:00~16:00に電話で

## ◎ 出張子育てひろば

☎未就園児と保護者。おひさまひろばの②は未就学児と保護者も可 ¥無料  
 所 おひさまルームかやの ☎ FAX723・5433

### おひさまひろば

時 所 右表のとおり 内 親子でおもちゃで遊ぶ。子育てに関するサービスの案内や育児相談ほか ※12:00~13:00は「おべんとうひろば」を開催(昼食持参。とどろみの森学園は11:30~12:15)

●時間…①10:00~12:00②13:00~15:00(とどろみの森学園は①10:00~11:30②12:15~13:30)

日程	場所
1日(月)	
8日(月)	箕面森町ピースガーデン自治会館
22日(月)	
2日(火)	東生涯学習センター
3日(水)	
10日(水)	南小コミセン(①のみ)
4日(木)	
12日(金)	彩都の丘コミセン
19日(金)	
24日(水)	
5日(金)	市民会館
23日(火)	
8日(月)	新稲会館

日程	場所
9日(火)	小野原多世代地域交流センター
11日(木)	
16日(火)	障害者福祉センターささゆり園
29日(月)	
12日(金)	西南図書館
25日(木)	
15日(月)	箕面森町自治会館(②は0歳児限定)
17日(水)	ヒューマンズプラザ
26日(金)	
18日(木)	とどろみの森学園
19日(金)	平尾会館(①のみ)
22日(月)	四中開放教室
24日(水)	多文化交流センター(①のみ)

### おひさまDAY

時 所 11日(木)小野原図書館、18日(木)中央図書館 いずれも10:30~11:30  
 内 子育てに関するサービスの案内や育児相談ほか

## ◎ 市立保育所・認定こども園・幼稚園のミニイベント・園庭開放

民間保育園などのミニイベント・園庭開放については市ホームページ(QRコード)をご覧ください。



### 桜ヶ丘保育所 ☎723・8118

時 9日(火)10:30~11:00  
 内 砂場のお山で遊ぼう

### 東保育所 ☎728・4858

時 11日(木)10:30~11:00  
 内 砂場で遊ぼう

園庭開放:毎週月~金曜日9:30~12:00、16:00~17:00

※各保育所では、育児相談を実施しています。気軽にご相談ください

### かやのこども園乳児部 (萱野1-19-30)

☎723・5400

時 3日・10日(水)・お話とふれあい遊びを楽しもう、17日・24日(水)・お話と感触遊びを楽しもう いずれも10:00~11:00  
 園庭開放(乳児部のみ):毎週月~金曜日9:30~12:00、16:00~17:00

### かやのこども園幼児部 (萱野2-7-16)

☎722・7790

時 16日(火)9:30~11:00  
 内 感触遊びを楽しもう

### せいなん幼稚園 ☎723・8101

時 11日(木)9:10~11:30・新聞紙遊びをしよう、18日(木)9:10~11:30・年長組さんと遊ぼう/誕生会(6月)

### とよかわみなみ幼稚園 ☎727・2577

時 5日(金)9:10~11:30・5歳児と遊ぼう、24日(水)10:00~11:30・かざぐるまフェスタ

園庭開放:毎週水・金曜日。実施時間など、詳しくは各園へお問い合わせください

☎未就園児対象 ③3歳児対象

※園庭開放は雨天中止

健康・福祉

保険・年金・税

くらし全般

人権文化・スポーツ

人材・意見作品募集

その他

子ども



イベント名	日時・場所など	問い合わせ
箕面山七都市	時 7日(日)午前10時から 所 阪急箕面駅周辺商店街・滝道 →詳しくは26ページをご覧ください。	箕面FM まちそだて株式会社 ☎724・5151
オープンハイキング ①医王岩と谷山谷 ②半日で満喫(午前中のみ)滝道探訪	時 ①7日(日)午前9時40分箕面萱野駅 北改札口②26日(金)午前8時40分 阪急箕面駅前集合 ※雨天中止 所 山歩きに適した服装・靴など。①は弁当 →詳しくは33ページをご覧ください。	交通・観光案内所 ☎723・1885
第44回 大阪大学夏まつり ※大阪船場繊維卸商団地 協同組合による歩行者 天国も同時開催。	時 27日(土)午前11時～午後7時 所 大阪大学箕面キャンパス 内 各専攻語の学生が日々の研究や探求 の成果を発表。模擬店の出店やオープ ンキャンパスもあり	大阪大学夏まつり 実行委員会 ☎090・2035・0396
春の箕面川床	磯よし ※前日の午後8時ま でに要予約	磯よし ☎724・2477
	音羽山荘梅屋敷 ※前日の午後5時ま でに要予約	音羽山荘梅屋敷 ☎721・3005

注目イベント PICK UP!

春の箕面川床

大阪屈指の景勝地である箕面大滝へと続く滝道。その脇を流れる箕面川沿いでは、今年も「箕面川床」がオープンしています。新緑に包まれるこの季節、川のせせらぎをBGMに、旬の食材を使った料理に舌鼓。自然に癒やされながら心もお腹も満たされる、箕面ならではの贅沢なひとときです。新緑シーズンのおでかけにもぴったりなので、この機会にぜひ!



←磯よしの会席風幕の内セット



音羽山荘梅屋敷の川床会席

問ブランド戦略課 ☎724・6905 ☎722・7655

みのおNOW  
まちのラジオ局タッキー816発

他の記事も掲載中!  
詳しくはこちらから!



ガンバ大阪パブリック  
ビューイング開催! 5月6日

みのおNOW

市をホームタウンとするガンバ大阪のパブリックビューイングが、かやの広場で開催されました。解説を務めたのはガンバ大阪OBの加地亮さん。試合は惜しくも1対2で敗れましたが、ユニフォームを着たサポーターの小学生は「負けたのは悔しいけど、最後に1点を返してくれて良かった」と話していました。また、当日は豪華景品が当たるじゃんけん大会や、箕面J-POP大使・北川たつやさんのライブも行われ、大いに盛り上がりしました。



市長のつぶやき  
箕面日和



箕面市長 原田 亮

今、箕面市の治安は大きく改善しています。市内の街頭犯罪認知件数は、市民のみなさんを始め、自治会などの地域団体や警察との連携による防犯活動によって、着実に減少しています。人口1万人当たりの街頭犯罪認知件数の少なさは、府内の市において令和5年には16位でしたが、令和7年には2位へと大きく改善しました。就任直後、治安が良いと言われている箕面市が府内16位にとどまっている状況に危機感を覚え、件数の多い犯罪項目を分析。特に多かった自転車盗難や特殊詐欺への対策(違法駐輪対策の徹底やATMでの振込限度額引き下げの啓発など)を重点的に強化してきました。また、市域に2,000台以上ある防犯カメラを維持していくため、今年度初めて自治会の防犯カメラの更新費用助成も予算化しています。これからも、警察を始め地域団体や関係機関のみなさんと連携しながら、安全・安心なまちづくりをさらに推進してまいります。めざせ、府内で犯罪発生率最少のまちへ!

「みのお多言語ポータル」(QRコード)ではもみじだよりの一部を英語、中国語、韓国・朝鮮語で読むことができます。Minoh Multilingual Portal provides information from "Momiji Dayori" in English, Chinese, and Korean. 在「みのお多言語ポータル」,可以看到「もみじだより」里的中文版,英文版,朝鲜语版。「みのお多言語ポータル」에서,「もみじだより」의 일부를 한국조선어 영어 중국어 판으로 보실 수 있습니다.



国際交流協会  
(MAFGA)  
ホームページ  
mafga.or.jp