

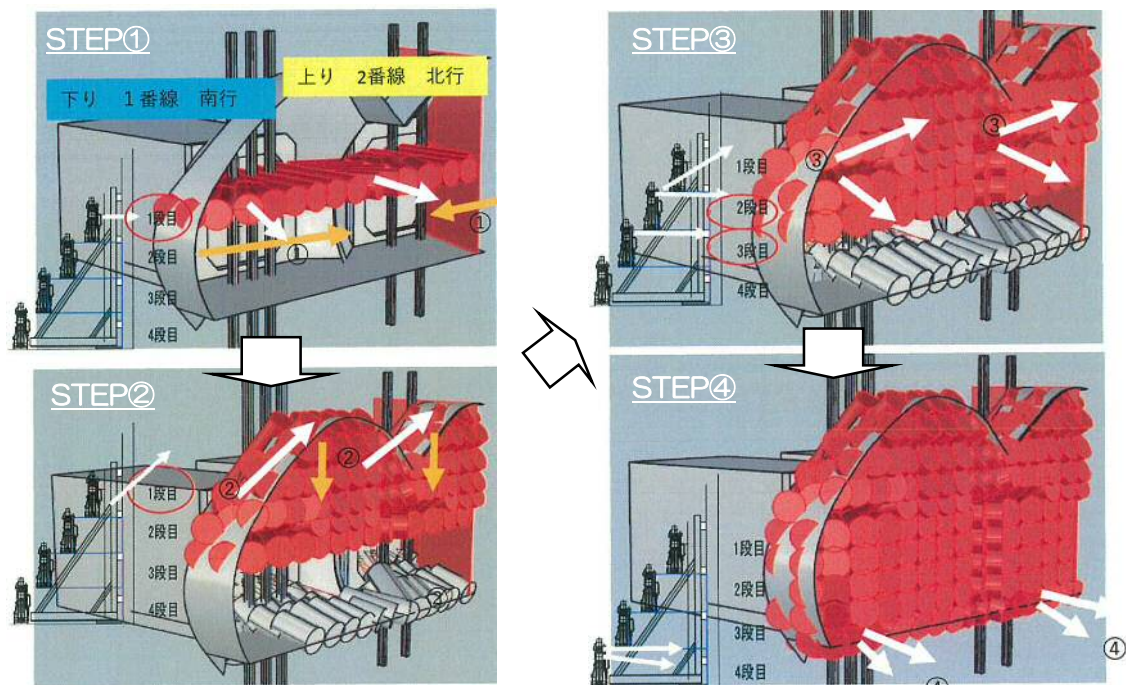
【報告事項2. 障害物撤去工事について】

1. 千里中央駅終端部における薬液注入工

1.1 施工ステップ

以下の施工ステップにて注入を行った。

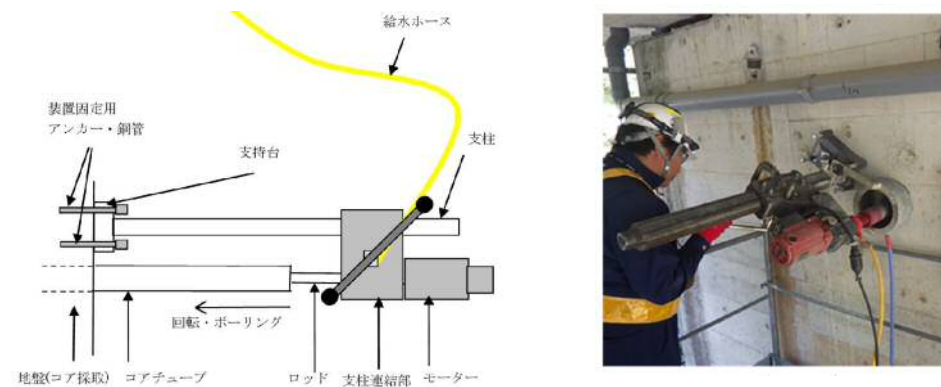
- STEP①先行注入 : 1段目の足場上より水平方向の孔を注入する
- STEP②上部注入 : 上部から順に下方向へ注入する →1段目足場解体
- STEP③中断部注入 : 2段目の足場上より上部から順に下方向へ注入する →2段目足場解体
3段目の足場上より水平方向の孔を注入し、最後に下方向へ注入する
- STEP④下段部注入 : インバート部にボーリングマシンを設置し、下段部の水平方向の孔を注入する
下方向へ注入する



図表2-1 薬液注入工 施工ステップ

1.2 注入効果の確認方法

薬液注入工の効果を確認するため、モバイル型ボーリング機を用いてコアを採取し、凍結時に室内試験と同等の強度を発現することを確認する。

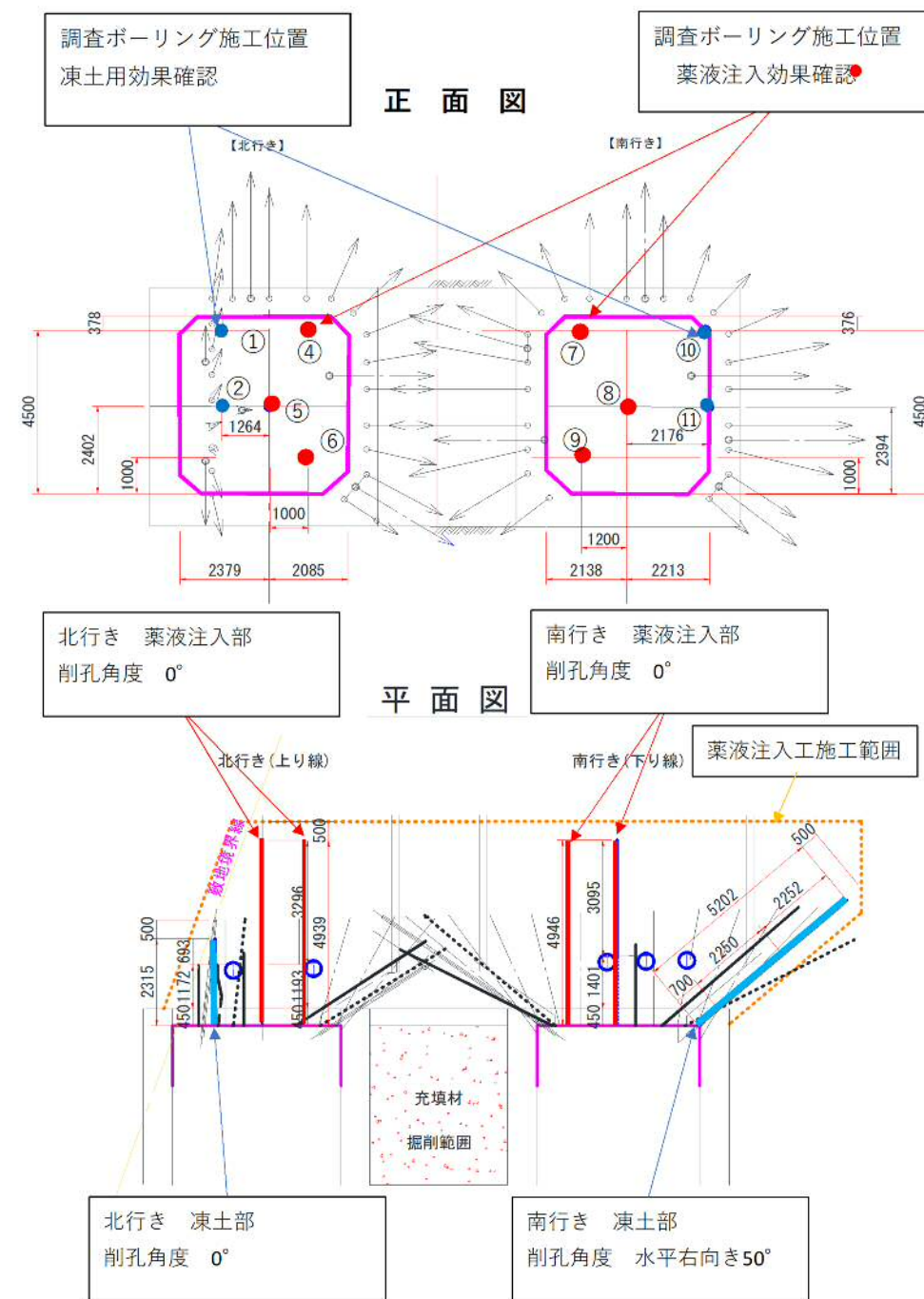


図表2-2 モバイル型ボーリング機によるコア採取 (イメージ)

【採取位置】

北行き5本、南行き5本とし、合計10本の採取を行う。

採取箇所は凍結管を設置する位置で各2本、障害物撤去するための掘削を行う位置で各3本とし、採取深度は薬液注入工を施工した範囲から手前500mmまでとする。



図表2-3 コア採取位置