

## 第2章 提案対象住宅地の概要

本章では、クルマに依存しない住宅地への改変提案を行った外院南、および外院の里の概要をまとめる。

### 1. 箕面市の住宅地開発

大阪の通勤圏に位置する箕面市は、箕面の山並みの南斜面、丘陵地帯であることから自然に恵まれ良好な住宅地として知られている。しかし、箕面市内の鉄道駅は市域西部に阪急電鉄箕面線があるのみで、地下鉄御堂筋線に繋がる北大阪急行の終着駅である千里中央駅や、阪急電鉄千里線の終着駅である北千里駅は、市域から南へ2 kmほどはなれたところに位置する。

図4は箕面市の集落および年代別の開発を示すものである。箕面市は現在の国道171号、旧西国街道沿いにいくつかの集落が点在していた田園地帯であった。1910年箕面有馬電気軌道株式会社は宝塚線の開業と同時に石橋から箕面に至る箕面支線の営業をはじめた。それと同時に、郊外住宅地として池田室町住宅地の売出しを始めた。その後も、沿線で住宅地開発が進められ、阪急箕面線沿線にもいくつかの住宅地が分布している。第一世界大戦後は、住宅地開発は東西に伸びる国道171号線や山麓線の整備に伴い、道路沿いに広く分布するようになった。特に1970年代は、山麓線に沿って、いくつかの大規模な住宅地開発

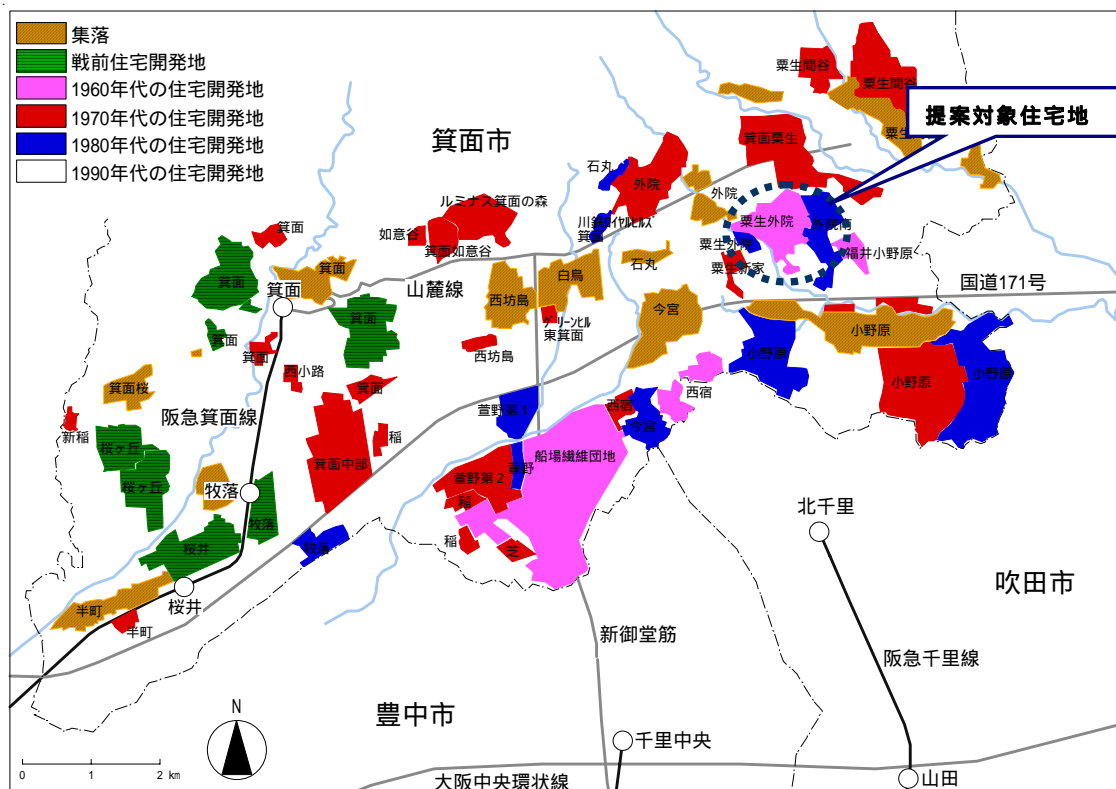


図4 箕面市の開発図

が行われた様子が読み取れる。

2006 年度発行の住宅地図から住宅地開発のみを取り出すと、これまで箕面市では 55 の住宅地開発が行なわれている。その内訳を見ると、戦前の住宅地開発が 4 地区、府営住宅 2 地区、市営住宅 7 地区、公社住宅 3 地区、公団住宅 6 地区、民間住宅地開発 27 地区であった。また土地区画整理事業により住宅地ができているところが 7 地区であった。

## 2 . 提案対象住宅地

表 5 は、箕面市の戸建て住宅地開発の一覧である。本年度は、これらの住宅地の中から、1971 年に建設が終了した粟生外院(外院の里)、1986 年に建設が終了した外院南の一体となった住宅地を対象とした。総戸数は 763 戸である。ワークショップへの呼びかけや、案内図の配布は、隣接する豊川団地内の戸建て住宅や、近年開発された周辺住宅地にも配布しており、計 1000 戸である。

表 5 箕面市の戸建て住宅地開発一覧

NO.	団地名	事業種別	開発面積 (ha)	建設開始 年度 (年)	建設年度 昭和 (年)	建設終了 年度 (年)	住宅の形 式	種別・構造(府、市、公) 事業主体(民間) 施工者(土地区画)	戸数 (戸)
1	戦前住宅地開発	桜井	55000坪	1911	明治43		戸建住宅	箕面有馬電気軌道	16~30
2	戦前住宅地開発	桜ヶ丘	50000坪	1922	大正11		戸建住宅	箕面有馬電気軌道	25
3	戦前住宅地開発	箕面		1934	昭和9		戸建住宅	阪神急行電鉄	
4	戦前住宅地開発	桜ヶ丘		1936	昭和11		戸建住宅	阪神急行電鉄	
10	公社住宅	福井小野原	一団地準 8.3	1968		43 1969	戸建住宅	宅・分	200
11	民間宅地開発地	粟生外院	住造法 11.5	1968	43	1971	戸建住宅	阪急電鉄	600
12	民間宅地開発地	外院	開発許可 13.1	1969	44	1977	戸建住宅	兼松江商	285
15	民間宅地開発地	稲	開発許可 1	1970	45	1972	戸建住宅	西川建設	40
16	民間宅地開発地	粟生間谷	住造法 7.5	1970	45	1973	戸建住宅	有馬興業	252
17	民間宅地開発地	粟生間谷	住造法 26.7	1970	45	1979	戸建住宅	阪急電鉄	722
20	民間宅地開発地	新稲	開発許可 1	1971	46	1973	戸建住宅	富士住研	78
21	民間宅地開発地	半町	開発許可 1.5	1971	46	1972	戸建住宅	日商岩井	708
23	民間宅地開発地	箕面	開発許可 1.1	1972	47	1975	戸建住宅	市開発協会	40
24	民間宅地開発地	粟生新家	開発許可 3.5	1973	48	1975	戸建住宅	玉置産業	155
25	民間宅地開発地	西宿	開発許可 2.3	1974	49	1977	戸建住宅	市開発協会	90
27	民間宅地開発地	粟生間谷	開発許可 1	1974	49	1977	戸建住宅	有馬興業	23
29	民間宅地開発地	稲	開発許可 1.1	1975	50	1977	戸建住宅	森本住宅	92
31	民間宅地開発地	西坊島	開発許可 1.8	1976	51	1977	戸建住宅	阪急不動産	95
32	民間宅地開発地	粟生間谷	開発許可 1	1976	51	1978	戸建住宅	阪急電鉄	27
34	民間宅地開発地	粟生間谷	開発許可 2.9	1977	52	1979	戸建住宅	阪急電鉄	80
41	民間宅地開発地	今宮	開発許可 2.3	1981	56	1982	戸建住宅	大倉建設(株)	90
42	民間宅地開発地	外院南	開発許可 6.5	1982	57	1986	戸建住宅	阪急電鉄	163
43	公社住宅	箕面小野原	住宅街区 整備事業 0.11	1983	58	-	混在	中・分	16



山に向かって坂の道が続く。



前回調査で人気があった、中央のバス道。並木が美しい。



前年度調査で人気があった公園の道



住宅地内には、階段もある。



道路から玄関へは、階段を上ってアクセスする



道路で遊ぶ子供たち