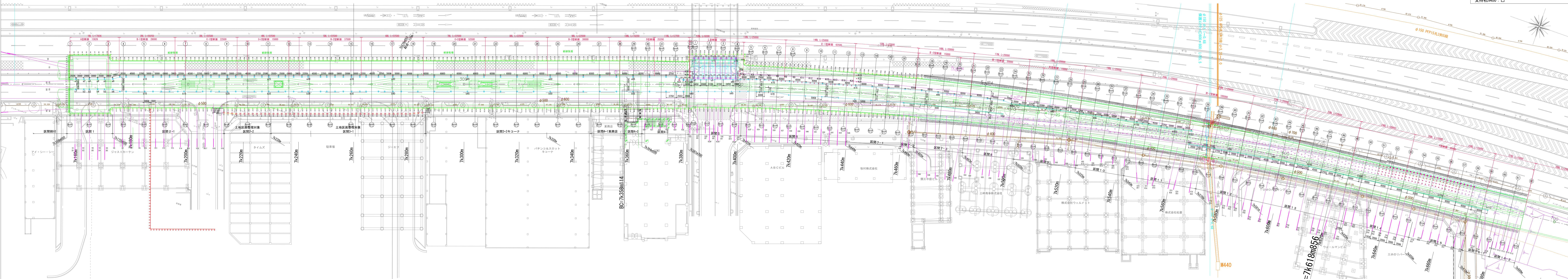


鋼杭鋼支柱工杭伏図 S=1:400

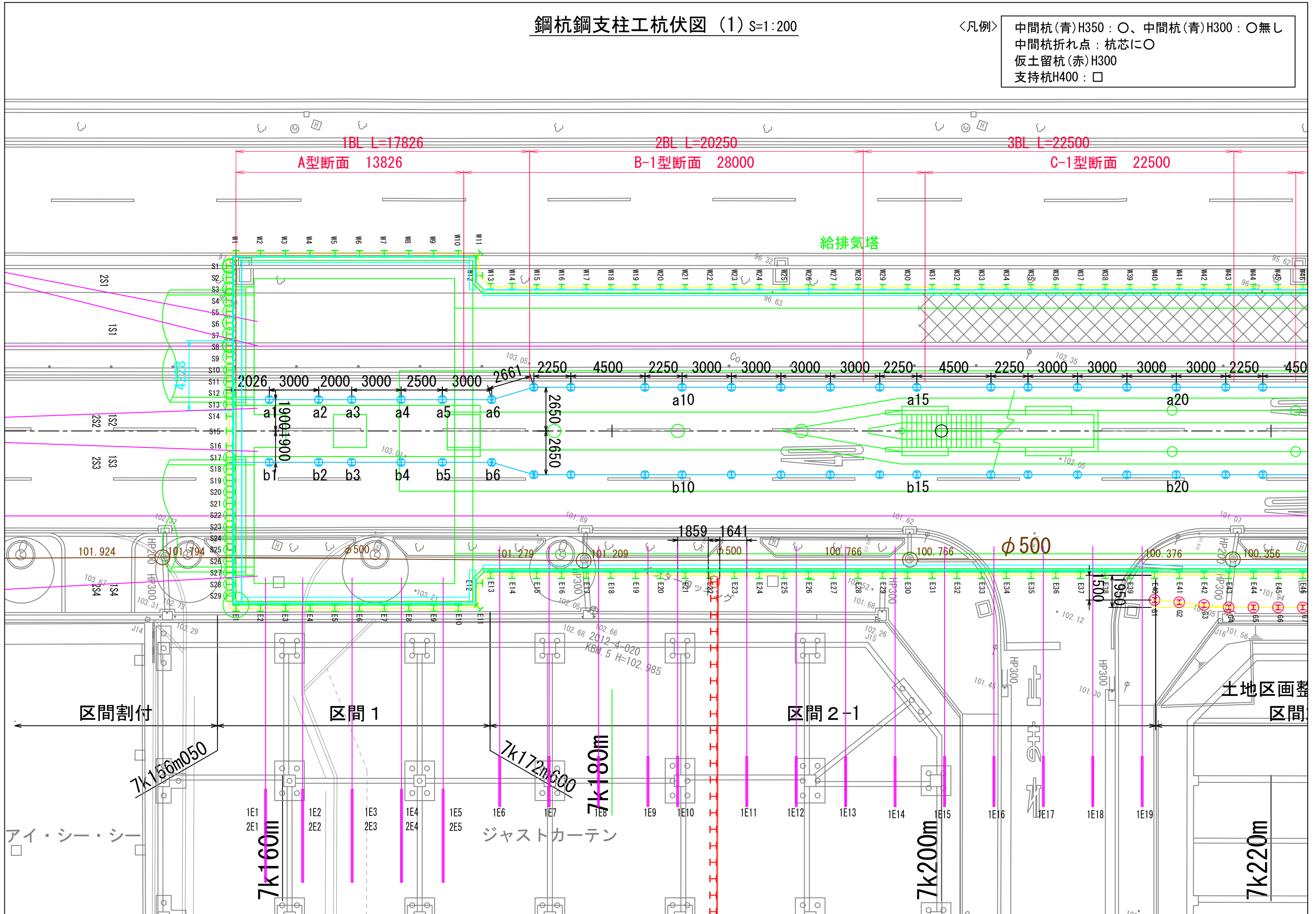
別図 1 0

〈凡例〉  
 中間杭(青)H350 : ○、中間杭(青)H300 : ○無し  
 中間杭折れ点 : 杭芯に○  
 仮土留杭(赤)H300 : ○  
 支持杭H400 : □



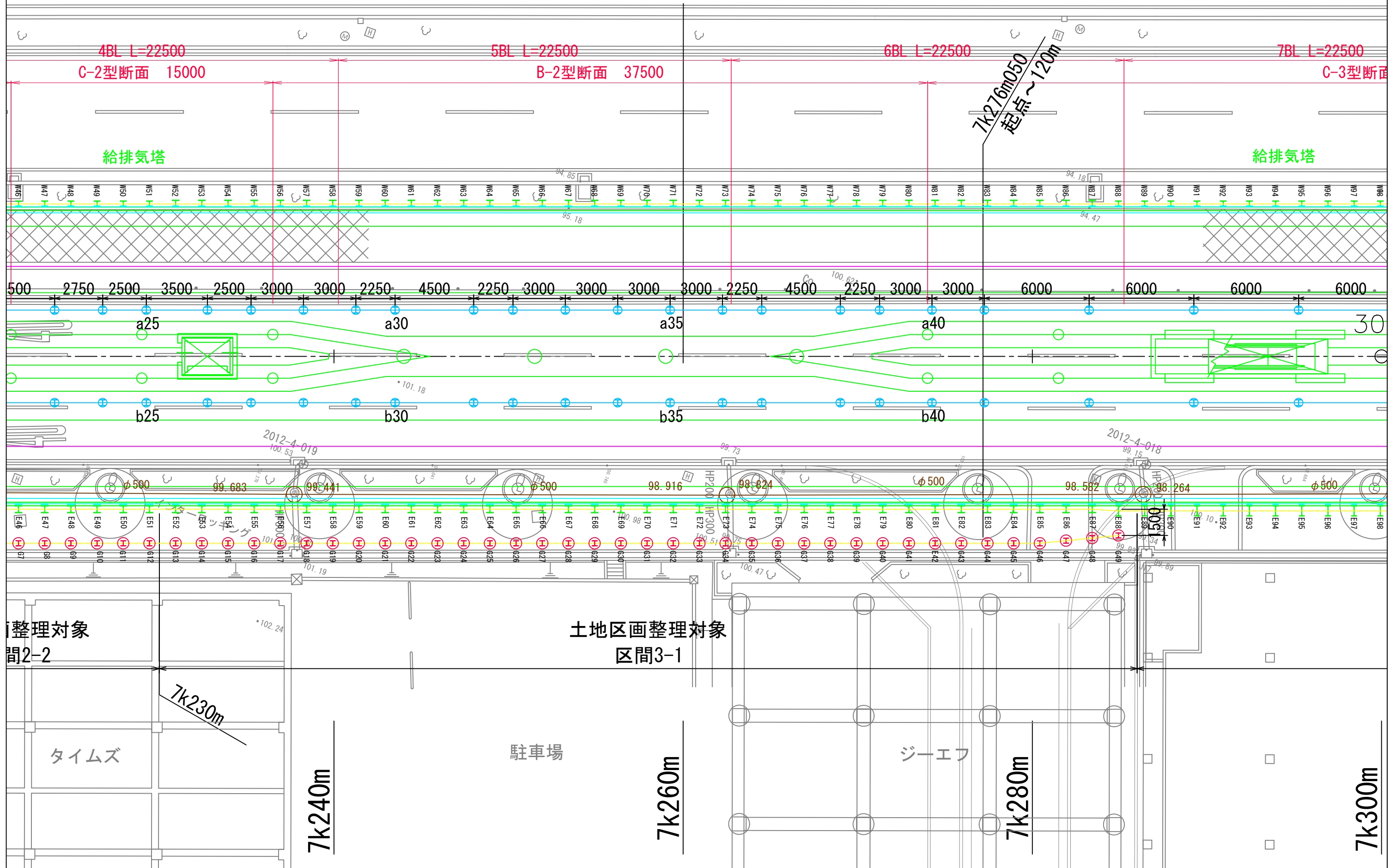
鋼杭鋼支柱工杭伏図 (1) S=1:200

〈凡例〉 中間杭(青)H350 : ○、中間杭(青)H300 : ○無し  
 中間杭折れ点 : 杭芯に○  
 仮土留杭(赤)H300  
 支持杭H400 : □



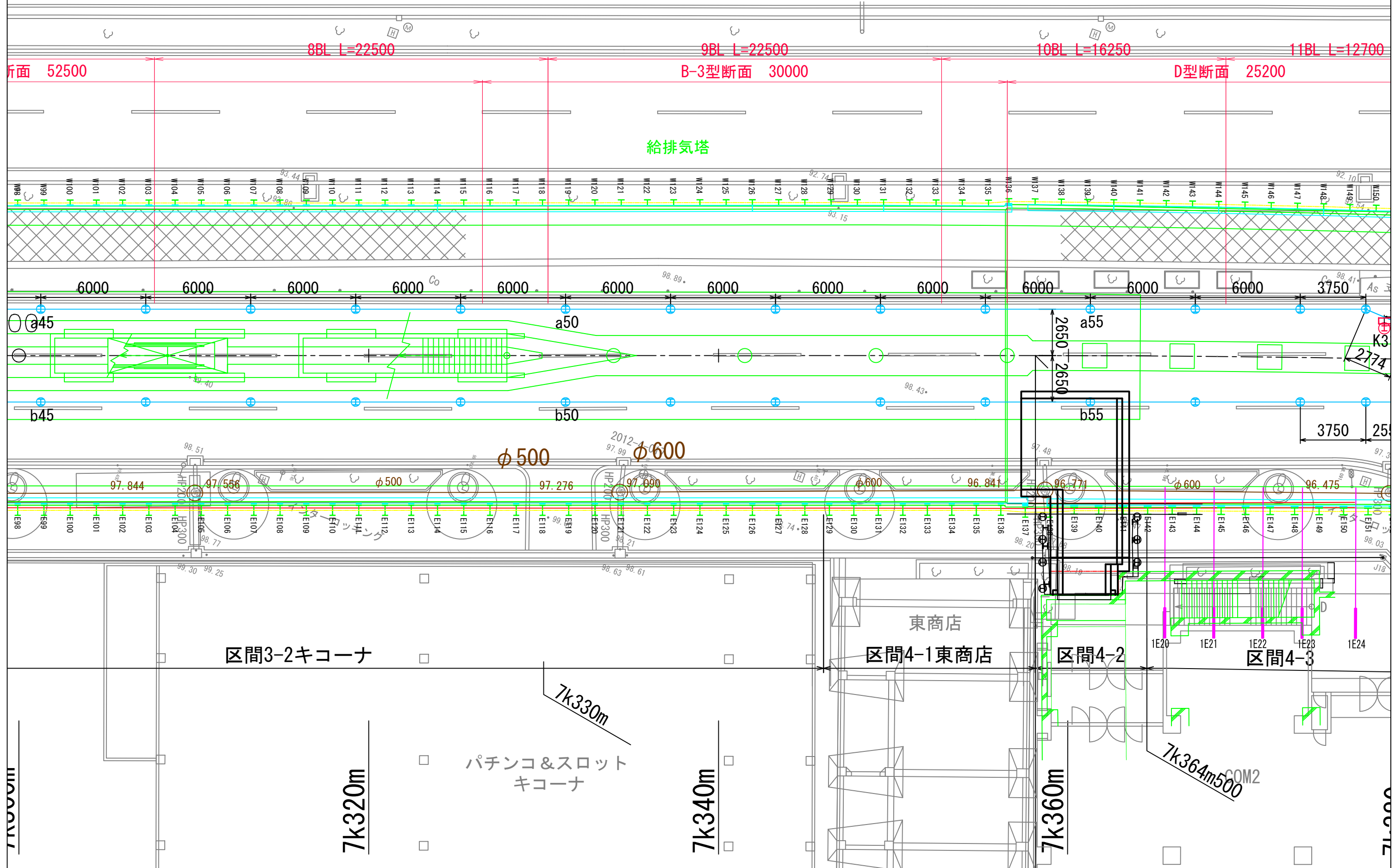
鋼杭鋼支柱工杭伏図 (2) S=1:200

〈凡例〉  
 中間杭(青)H350 : ○、中間杭(青)H300 : ○無し  
 中間杭折れ点 : 杭芯に○  
 仮土留杭(赤)H300  
 支持杭H400 : □



鋼杭鋼支柱工杭伏図 (3) S=1:200

- <凡例>
- 中間杭(青)H350 : ○、中間杭(青)H300 : ○無し
  - 中間杭折れ点 : 杭芯に○
  - 仮土留杭(赤)H300
  - 支持杭H400 : □



鋼杭鋼支柱工杭伏図 (4) S=1:200

〈凡例〉  
 中間杭(青)H350 : ○、中間杭(青)H300 : ○無し  
 中間杭折れ点 : 杭芯に○  
 仮土留杭(赤)H300  
 支持杭H400 : □

