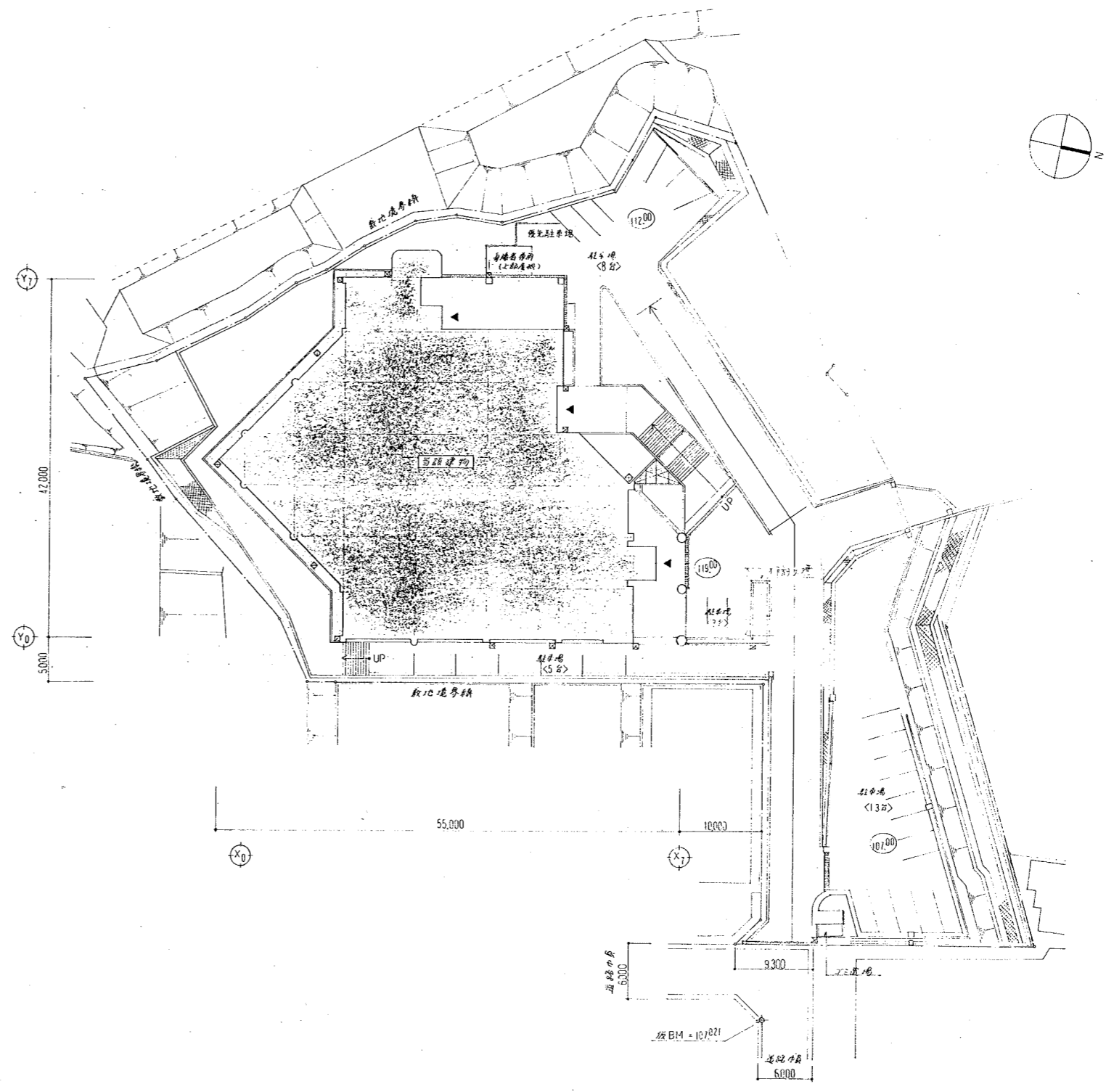


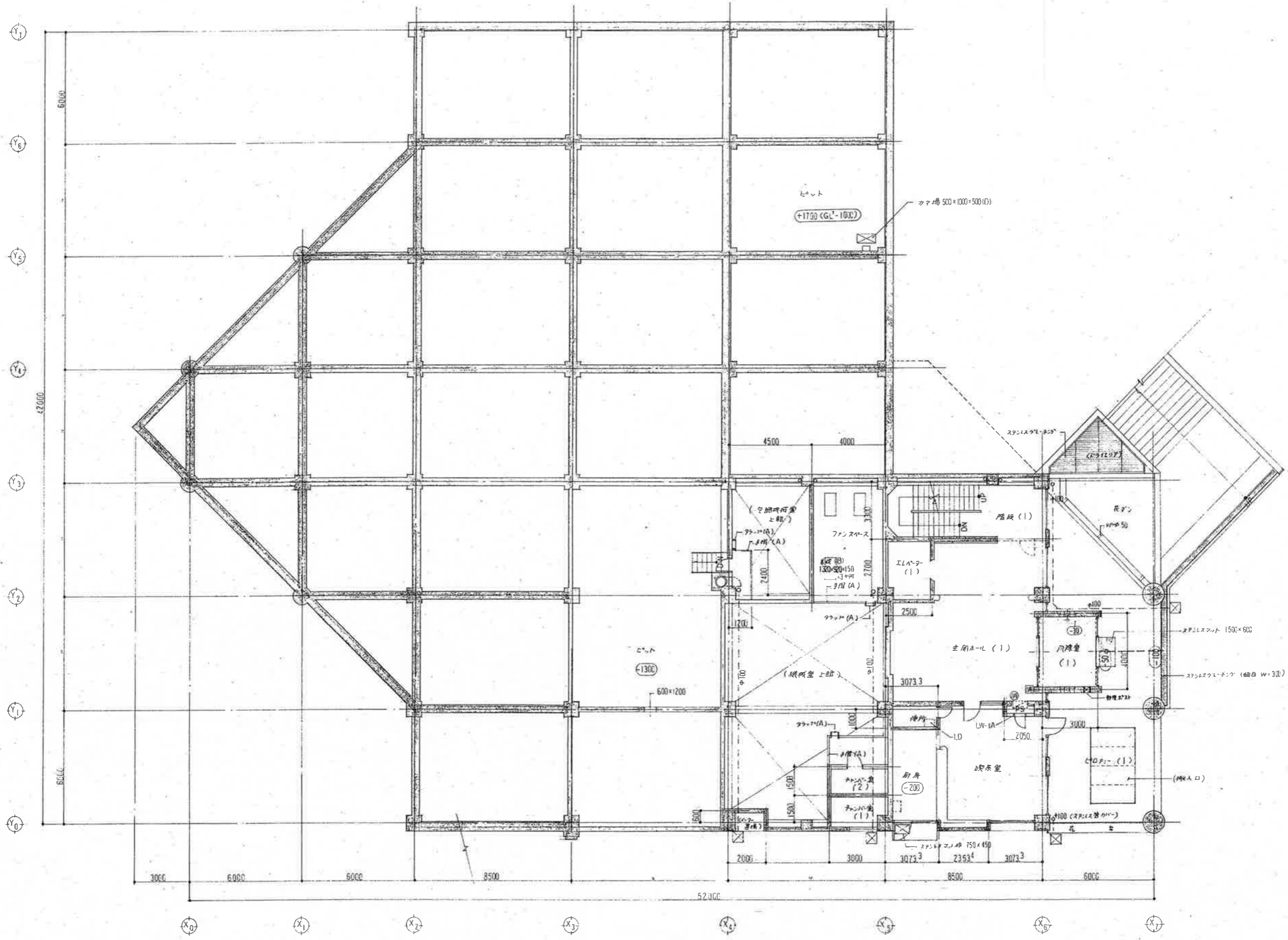
当該敷地 青森市相馬西37日9902

建築概要

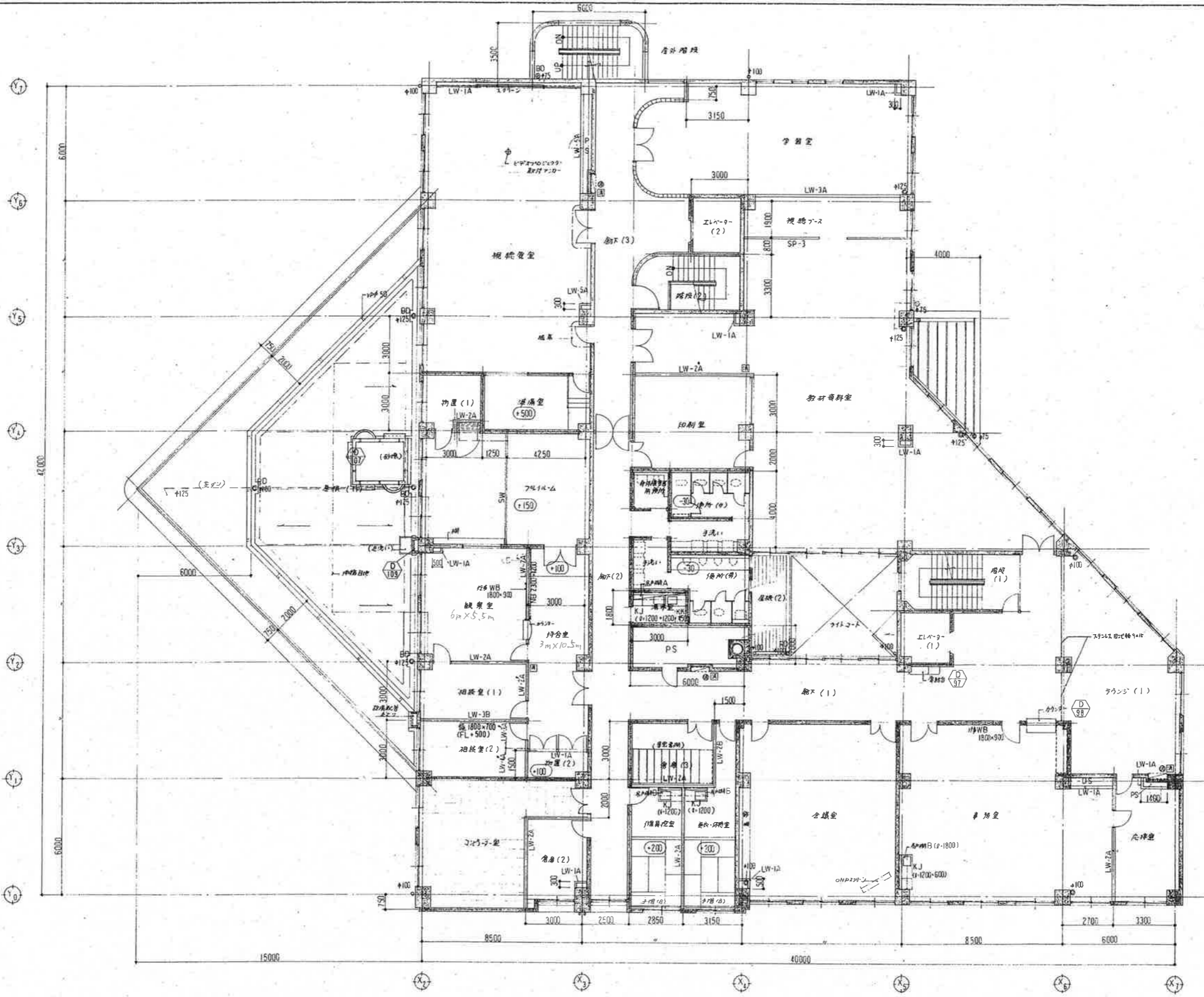
1. 工事名称 (仮称) 青森市教育センター 及び 中部地区図書館新築工事
2. 工事場所 青森市相馬西37日9902
3. 地域・地区 2+2地区居住用途地域、市2種高度地区 (準1区 60%、容積率 200%)
4. 工事種別 新築工事
5. 建築主用途 教育センター 及び 図書館
6. 敷地面積 4953.99 m²
7. 建築面積 1650.30 m²
8. 建ぺい率 34% < 60%
9. 延床面積 4601.27 m²
10. 容積率 93% < 200%
11. 構造 鉄筋コンクリート造
12. 規模 地下2階 地上4階
13. 地盤 砂石地盤
14. 基礎 直接基礎 (柱・べい)
15. 平均地盤 標高 111.59
16. 設計地盤 GL = 109 GL² = 112 原LVL < 中1階 109.3>、< 1階 112.5>
17. 軒高 平均地盤より 19.180
18. 最高高さ 平均地盤より 22.680
19. 基礎底 柱基礎 110.50、べい基礎 106.50
20. 外装仕上げ 屋根 - 727mm厚木、押入れ付天井 (919.0mm厚床、60mm厚LVL、2+2地区)、727mm厚木、桐板葺
外壁 - 珪藻土付LVL 27mm厚板
* 最上階 天井F-L
21. 各階床面積

地下1階	地下2階	1階	2階	3階	4階	延床面積	合計
443.19	194.20	1395.62	1323.12	1144.95	60.37	3282	4587.27 m ²
22. 屋外附属建物 2+2地区、図書館130 (図書専用駐車場併設)
23. 駐車台数 30台 (図書専用1台)



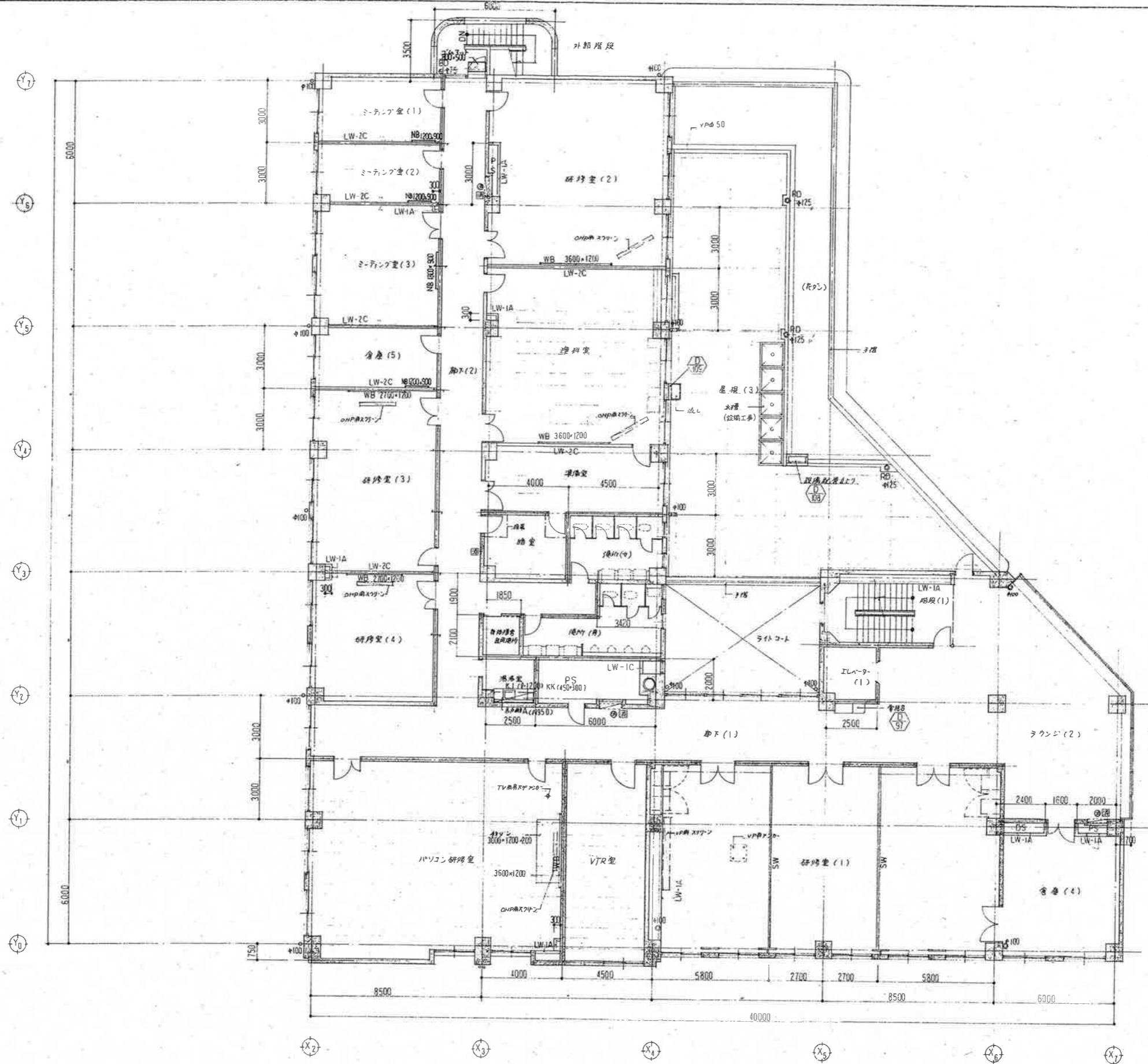


図名	第1階平面図	縮尺	1/100	図番	D-10
設計者	筑西市都市計画部市街地建築課		工事名称	(仮称)筑西市教育センター及び中部地区図書館新築工事	
作成	3月2日	製図者		設計年月日	



図面番号 D-12		設計年月日 平成 3 年 2 月		工務部 (仮称)箕面市教育センター及び 中部地区図書館新築工事		箕面市都市計画部市街地建築課	
図面内容 2 階 平面図		縮尺 1/100		図面番号 D-12		設計年月日 平成 3 年 2 月	

(踏切目地詳細 1/10)
 ※ 目地を示す。



設計者	監理者	設計	実施	竣工年月日	2500番
				平成 3 年 2 月	D-13
筑前市都市計画部市街地建築課			工事名称 (仮称) 筑前市教育センター及び中部地区図書館新築工事		図面番号
3 階 平面図			縮尺 1/100	変更番号	

