

# 委託仕様書

## 1. 委託名

箕面市新市立病院整備に伴う敷地地盤調査委託

## 2. 委託場所

箕面市 船場東 地内（「別添1」のとおり）

## 3. 委託期間

○契約日から令和6年3月19日まで。

## 4. 総 則

○本委託業務の実施にあたっては、発注者の信頼に応じ得る十分な知識と経験を傾注し、関係法令に基づき誠意をもって意見を述べ、助言をなし、秘密を守り、発注者の正当な利益を擁護して地質調査業務を行い、その責任を果たさなければならない。

○本委託業務に伴う打ち合わせ・協議内容については、全て報告書を作成し提出すること。

○関連工事との調整、協議関係者との打ち合わせ等により変更が生じる場合があるので留意すること。

## 5. その他条件

○業務にあたっては、貸与する資料を参考とする他、十分に現地を調査し、現況を把握すること。

○本業務に伴う関係者との打ち合わせに同席し、必要な説明・助言等を行うこと。

## 6. 情報守秘

○本業務の成果品として納品される図書、調査資料等の本市施設に係る固有情報（電子情報も含む）については、本業務以外において使用してはならない。

## 7. 委託範囲

○本委託業務の範囲は以下に示すとおりとする。

## 8. 地質調査業務（※数量は別添2「地質調査参考数量表」を参照）

- (1) 機械ボーリング（ノンコア）  
機械ボーリング（オールコア）
- (2) 原位置調査、標準貫入試験他
- (3) サンプルング
- (4) 解析調査
- (5) 室内土質試験
- (6) 分析試験

## 9. 成果品

- |                        |             |
|------------------------|-------------|
| ① 地質調査報告書              | : 1部        |
| ② 協議対象者との協議経過報告書       | A4ファイル綴: 1部 |
| ③ 打ち合わせ報告書             | A4ファイル綴: 1部 |
| ※市等との協議の都度作成すること。      |             |
| ④ その他本市監督職員に提出を求められた資料 | A4ファイル綴: 1部 |
| ⑤ 前記のデータを記録したCD-R      | CD-R: 1式    |

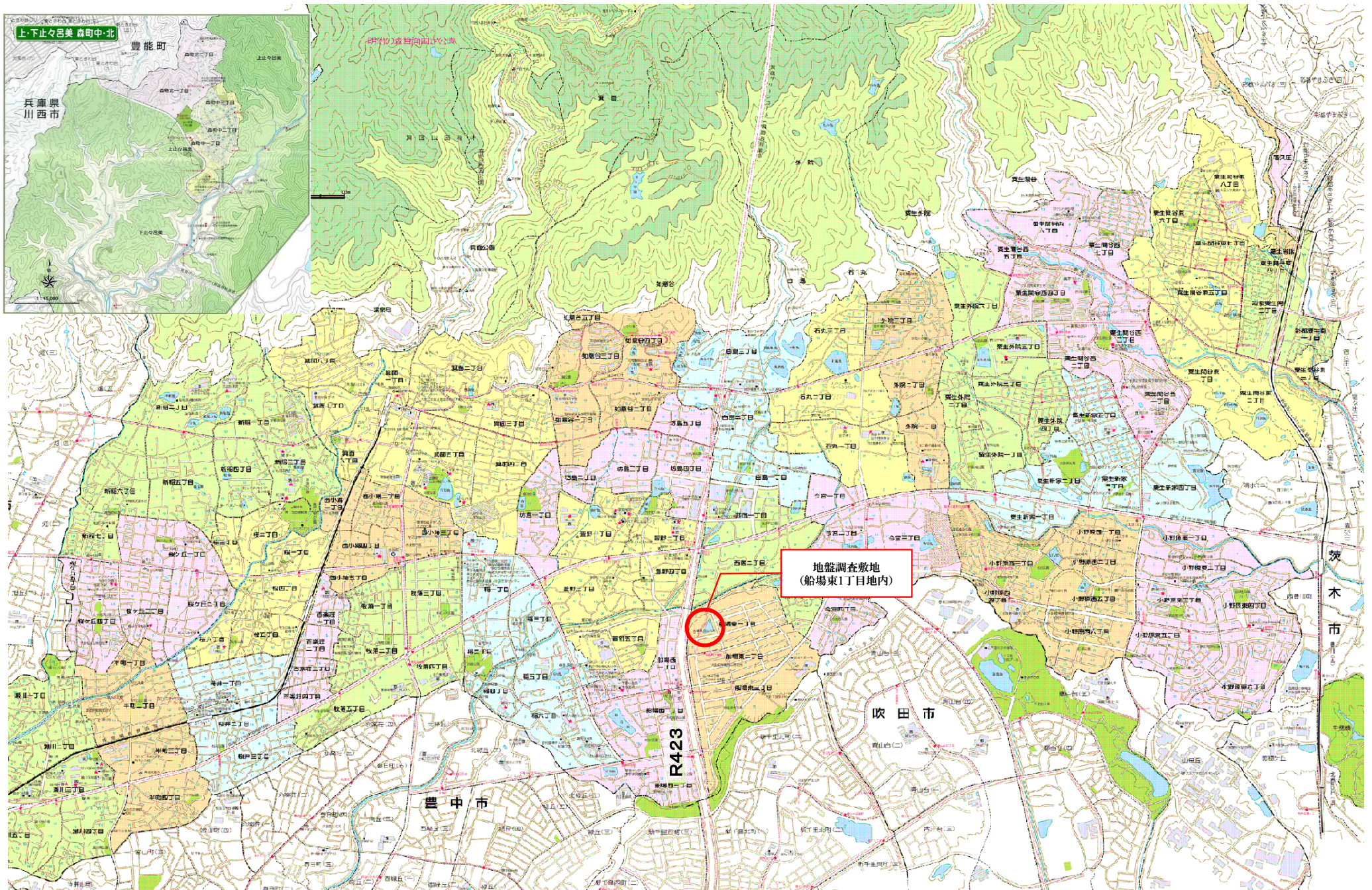
## 10. その他条件

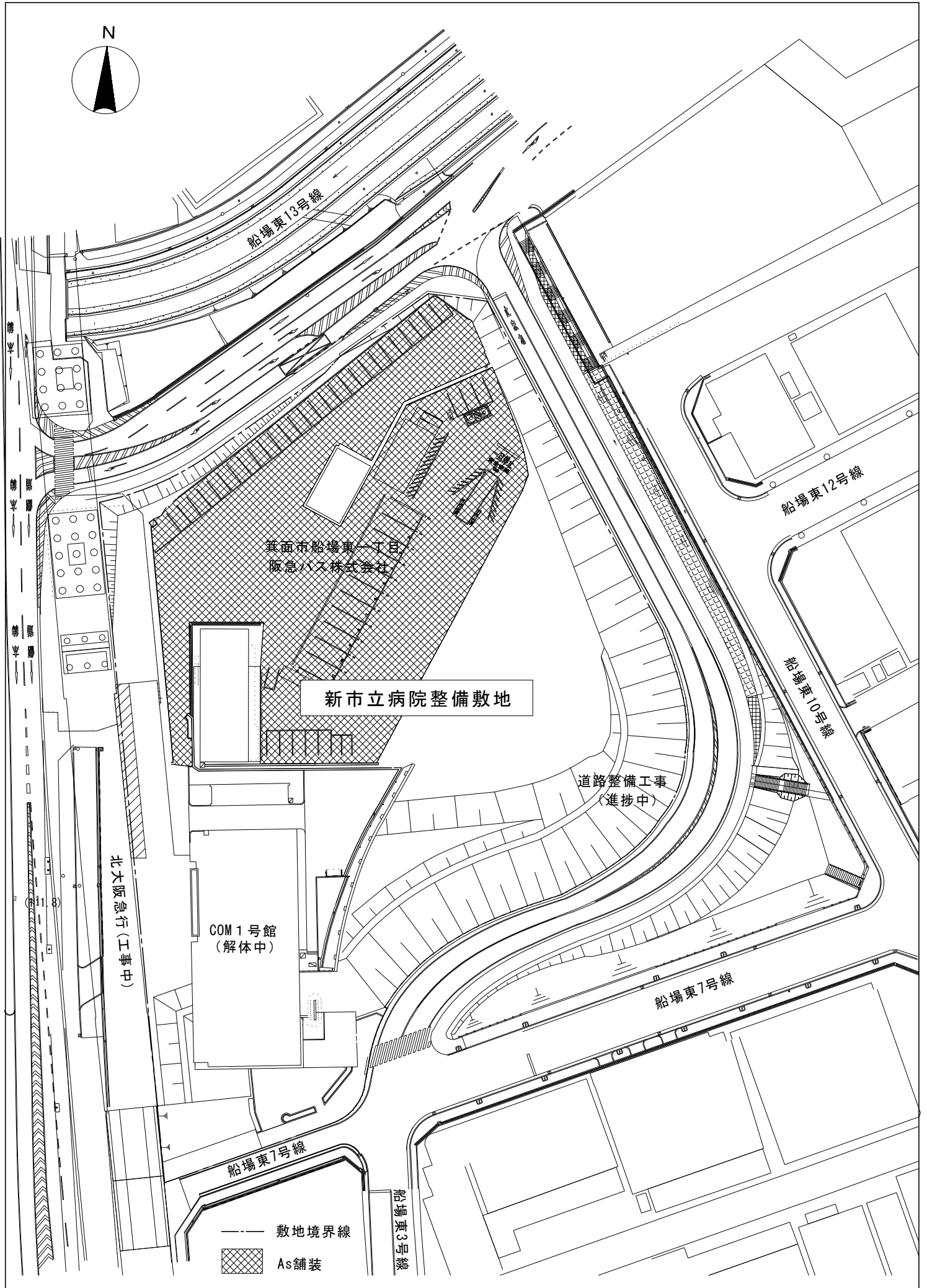
- 箕面市公共工事コスト縮減に関する行動計画を遵守し業務を行うこと。
- 受託者は、契約締結後速やかに自社内の体制を報告すること。
- 受託者は、契約締結後速やかに工程を作成し本市監督職員と協議すること。
- 関連工事等の協議において工期を変更する場合は、都度スケジュールの共有を行うこと。

## 11. 関係法令等の遵守

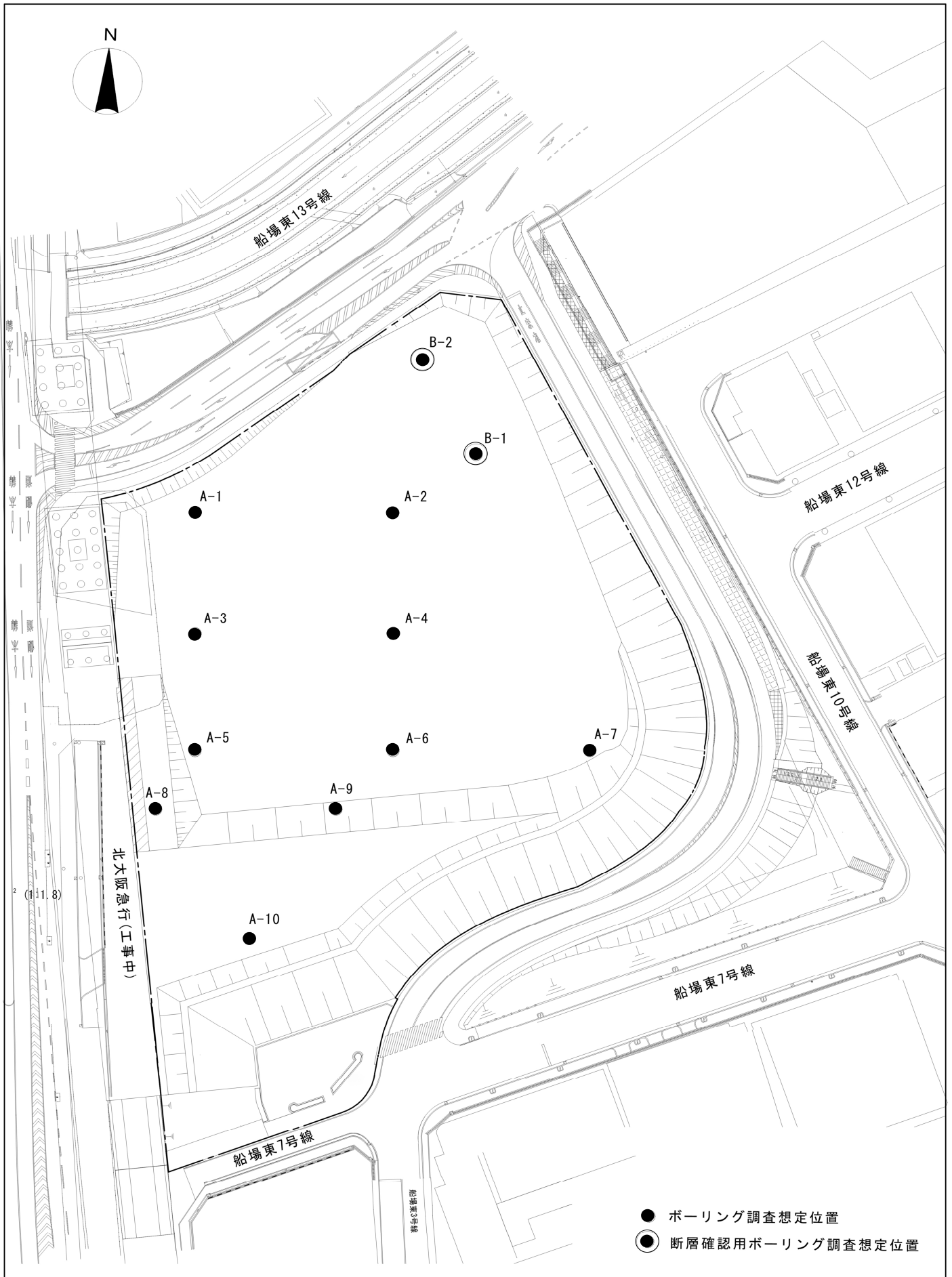
- 受注者は、本業務の実施にあたっては、関連する関係諸法令及び条例等を遵守しなければならない。

# ■施設位置図





敷地平面図



新市立病院計画敷地地盤調査位置想定図

■地質調査参考数量表

【別添2】

調査地点	機械ボーリング (ノンコア)						機械ボーリング (オールコア)		計	原位置試験					サンプリング トリプル	室内土質試験											分析試験		備考				
	66φ		86φ		116φ		粘性土	砂質土		標準貫入試験 (回)	孔内水平 載荷試験 (回)	現場透 水試験 (回)	P S 検層 (点)	常 時 微 動 (点)		物理試験						力学試験					火山灰分析 (試料)	花粉分析 (試料)					
	粘性土	砂質土	粘性土	砂質土	粘性土	砂質土										土粒子の密度 (試料)	含水比 (試料)	粒度 (粘性土) (試料)	粒度 (砂質土) (試料)	液性 限界 (試料)	塑性 限界 (試料)	湿潤 密度 (試料)	土 懸 濁 度 の 電 気 伝 導 試 験 (試料)	三 軸 圧 縮 (U U) (試料)	段 階 載 荷 圧 密 (試料)	動 的 変 形 (粘 土) (試料)				動 的 変 形 (砂) (試料)			
																															(m)	(m)	(m)
A-1			25	50					75	75			1 (70m)	1		10	10	5	5	5	5												
A-2					25	45			70	70	1			5		5	5	3	2	3	3	5			3	3	2	2					
A-3							20	40	60	60						10	10	5	5	5	5		9					1	9				
A-4	10	30	10	10					60	60		2				10	10		10														
A-5	20	40							60	60						10	10	5	5	5	5												
A-6					20	40			60	60	1			3		3	3	3		3	3	3			3	3							
A-7			20	45					65	65			1 (60m)	1		10	10		10														
A-8	15	30							45	45						10	10	5	5	5	5												
A-9	15	30							45	45						10	10		10														
A-10					20	35			55	55	1			3		13	13	8	5	8	8	3			3	3							
合計	60	130	55	105	65	120	20	40	595	595	3	2	2	2	11	91	91	34	57	34	34	11	9	9	9	9	2	2	1	9			
調査地点	機械ボーリング (オールコア)							計	原位置試験					サンプリング トリプル	室内土質試験											分析試験		備考					
	66φ		86φ		116φ		粘性土		砂質土	標準貫入試験 (回)	孔内水平 載荷試験 (回)	現場透 水試験 (回)	P S 検層 (点)		常 時 微 動 (点)	物理試験						力学試験					火山灰分析 (試料)		花粉分析 (試料)				
	粘性土	砂質土	粘性土	砂質土	粘性土	砂質土										土粒子の密度 (試料)	含水比 (試料)	粒度 (粘性土) (試料)	粒度 (砂質土) (試料)	液性 限界 (試料)	塑性 限界 (試料)	湿潤 密度 (試料)	土 懸 濁 度 の 電 気 伝 導 試 験 (試料)	三 軸 圧 縮 (U U) (試料)	段 階 載 荷 圧 密 (試料)	動 的 変 形 (粘 土) (試料)				動 的 変 形 (砂) (試料)			
																															(m)	(m)	(m)
B-1	15	35							50	50													9									1	9
B-2	15	35							50	50													9									1	9
合計	30	70	0	0	0	0	100		100	0	0	0	0	0	0	0	0	0	0	0	0	0	18	0	0	0	0	2	18				

※当調査該当敷地周辺で過去に実施した地盤調査結果をもとにした想定、参考数量を記載しています。