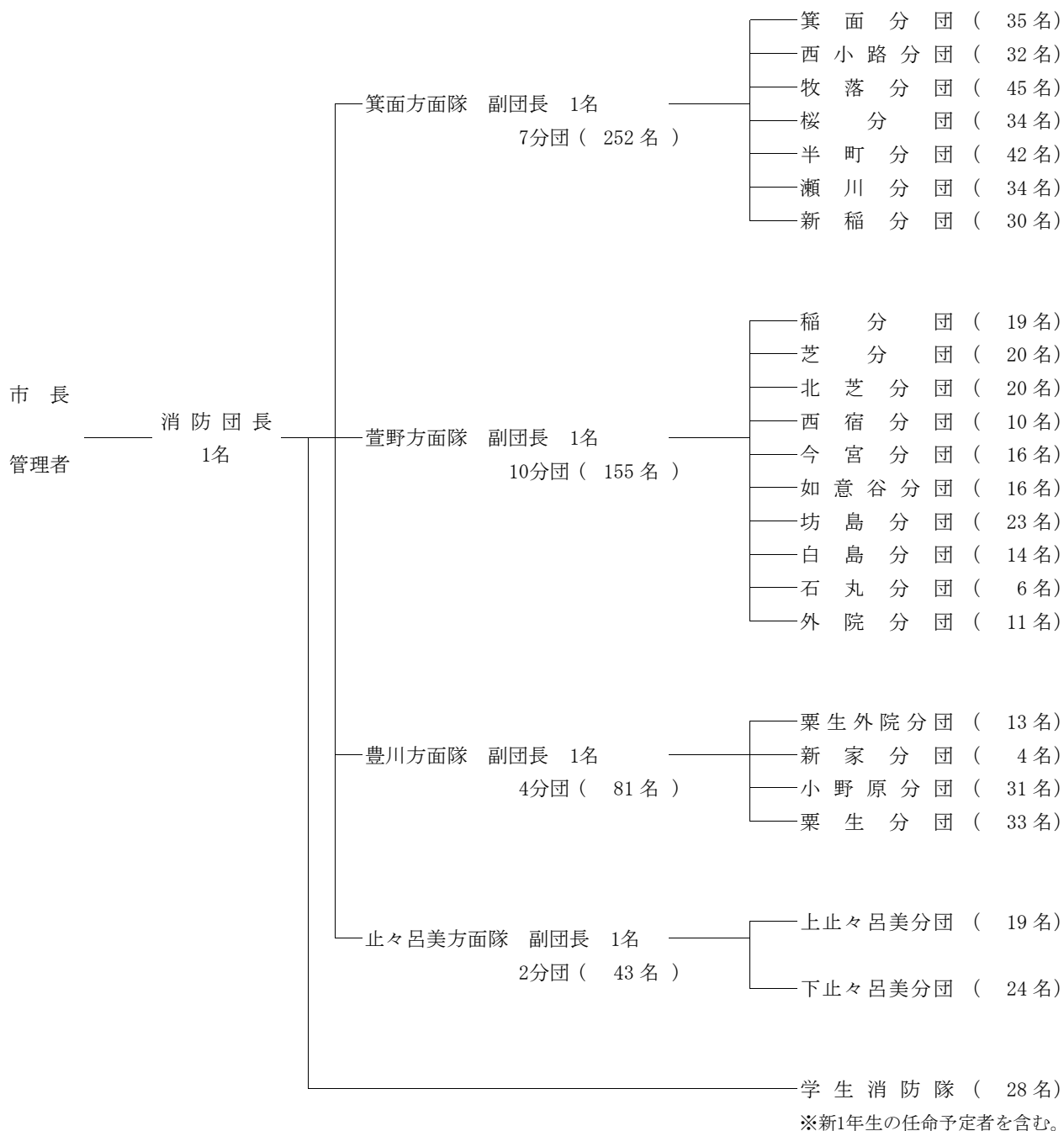


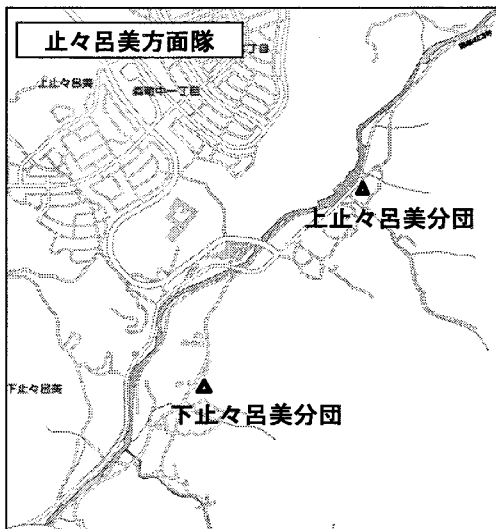
# 1 消防団組織機構

\*( )内数字は実員



階級別 人員	団長	副団長	分団長	副分団長	部長	班長	団員	合計
実員	1	4	23	23	51	60	374	536
条例定数	1	4	23	23	53	64	456	624

## 2 消防団分団(格納庫兼詰所)分布図



### 箕面方面隊

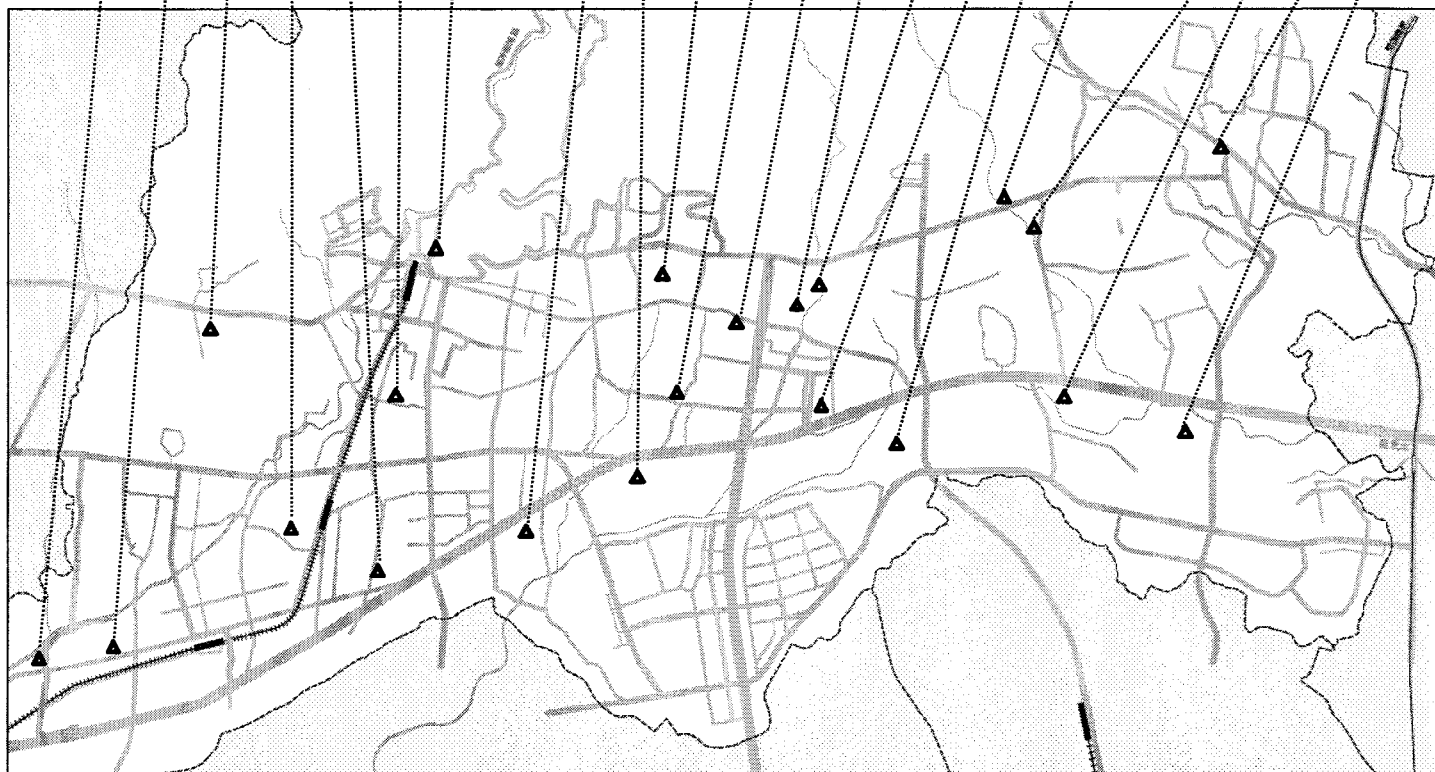
瀬川分団  
半町分団  
新稲分団  
桜分団  
牧落分団  
西小路分団  
箕面分団

### 萱野方面隊

稲分団  
芝分団  
如意谷分団  
北芝分団  
坊島分団  
白島分団  
石丸分団  
西宿分団  
今宮分団  
外院分団

### 豊川方面隊

栗生外院分団  
新家分団  
栗生分団  
小野原分団



### 3 消防団分団施設整備状況

竣工年月	分団名	建物の別	構造・床面積
平成 3 年 3 月	下止々呂美	格納庫所	鉄骨造 2階建 1階格納庫 40.00㎡ 2階詰所 31.55㎡
平成 3 年 12 月	西 宿	格納庫	鉄筋コンクリート造 3階建 自治会館の1階部分 30.28㎡
平成 4 年 3 月	半 町	格納庫所	鉄骨造 2階建 1階格納庫 28.80㎡ 2階詰所 28.80㎡
平成 6 年 3 月	外 院	格納庫所	鉄骨造 2階建 1階格納庫 43.51㎡ 2階詰所 36.96㎡
平成 6 年 12 月	栗 生	格納庫所	鉄骨造 2階建 1階格納庫 42.27㎡ 2階詰所 40.47㎡
平成 7 年 12 月	栗生外院	格納庫所	鉄骨造 2階建 1階格納庫 42.29㎡ 2階詰所 40.83㎡
平成 8 年 12 月	上止々呂美	格納庫所	鉄骨造 2階建 1階格納庫 42.27㎡ 2階詰所 40.47㎡
平成 9 年 12 月	今 宮	格納庫所	鉄骨造 2階建 1階格納庫 42.51㎡ 2階詰所 40.47㎡
平成 11 年 2 月	石 丸	格納庫所	鉄骨造 2階建 1階格納庫 42.00㎡ 2階詰所 40.47㎡
平成 11 年 12 月	坊 島	格納庫所	鉄骨造 2階建 1階格納庫 43.42㎡ 2階詰所 40.47㎡
平成 13 年 3 月	瀬 川	格納庫所	鉄骨造 2階建 1階格納庫 41.07㎡ 2階詰所 40.47㎡
平成 19 年 3 月	桜	格納庫所	鉄骨造 2階建 1階格納庫 42.17㎡ 2階詰所 40.47㎡
平成 28 年 3 月	新 稲	格納庫所	鉄骨造 平屋建 格納庫及び詰所 64.55㎡
平成 28 年 3 月	稲	格納庫所	鉄骨造 平屋建 格納庫及び詰所 75.07㎡

#### 4 消防団機械配置状況

分 団 名	登 録 年 月 日	型 別	車 名	ポンプ 級別	備 考
箕 面	平成21年10月6日	C D - 1	日 野	A 2 級	C 1 級 1 台
	平成9年8月19日	小型動力ポンプ 付積載車	日 産	B 2 級	
西 小 路	平成27年1月13日	C D - 1	い す ゞ	A 2 級	C 1 級 1 台
牧 落	平成26年3月19日	C D - 1	日 野	A 2 級	C 1 級 1 台
桜	平成21年10月6日	C D - 1	日 野	A 2 級	C 1 級 1 台
半 町	令和2年10月22日	C D - 1	ト ヨ タ	A 2 級	C 1 級 1 台
瀬 川	平成12年11月6日	C D - 1	三 菱	A 2 級	C 1 級 1 台
新 稲	平成22年10月7日	C D - 1	日 野	A 2 級	C 1 級 1 台
稲	平成22年10月7日	C D - 1	日 野	A 2 級	C 1 級 1 台
芝	平成23年10月7日	C D - 1	日 野	A 2 級	C 1 級 1 台
北 芝	平成25年2月8日	C D - 1	日 野	A 2 級	C 1 級 1 台
西 宿	平成21年10月6日	C D - 1	日 野	A 2 級	C 1 級 1 台
今 宮	平成22年10月7日	C D - 1	日 野	A 2 級	C 1 級 1 台
如 意 谷	平成23年10月7日	C D - 1	日 野	A 2 級	C 1 級 1 台
坊 島	令和3年11月10日	C D - 1	ト ヨ タ	A 2 級	C 1 級 1 台
白 島	平成22年10月7日	C D - 1	日 野	A 2 級	C 1 級 1 台
石 丸	平成15年10月27日	C D - 1	い す ゞ	A 2 級	C 1 級 1 台
外 院	平成26年3月19日	C D - 1	日 野	A 2 級	C 1 級 1 台
粟 生 外 院	平成13年11月8日	C D - 1	い す ゞ	A 2 級	C 1 級 1 台
新 家	平成25年12月13日	C D - 1	日 野	A 2 級	C 1 級 1 台
小 野 原	平成21年10月6日	C D - 1	日 野	A 2 級	C 1 級 1 台
粟 生	平成15年10月27日	C D - 1	い す ゞ	A 2 級	C 1 級 1 台
上 止々呂美	平成13年11月8日	B D - 1	ト ヨ タ	A 2 級	C 1 級 1 台
下 止々呂美	平成14年9月19日	B D - 1	ト ヨ タ	A 2 級	C 1 級 1 台

## 5 消防団階級別勤続年数

(単位：人)

年数別 階級別	5年以上		10年以上		15年以上		20年以上		25年以上		合 計
	5年未満	10年未満	15年未満	20年未満	25年未満	30年未満	30年以上				
団 長						1					1
副 団 長							1	3			4
分 団 長		4	5	9	4	1					23
副分団長	1	4	6	6	4	2					23
部 長	1	13	9	11	11	4	2				51
班 長	3	17	17	12	9	2					60
団 員	91	55	58	45	44	44	37				374
合 計	96	93	95	83	73	54	42				536

## 6 消防団報酬額及び出場手当額

### 6-1 学生消防隊報酬額

人員・報酬額 階級別	報 酬 額
	(1人当り年額)
団 長	90,000円
副 団 長	60,000円
分 団 長	39,000円
副 分 団 長	27,000円
部 長	24,000円
班 長	23,000円
団 員	22,000円

	報酬額 (出務1日当り)
災 害 支 援 出 場	2,600円
訓 練 出 場	1,000円

## 7 消防団出場状況

(令和3年度中)

	手当額 (出務1回当り)
各 種 出 場	2,600円

人員 種 別	出 場 延 人 数
訓 練 出 場	2,408人
警 備 警 戒 出 場	864人
災 害 出 場	229人
合 計	3,501人