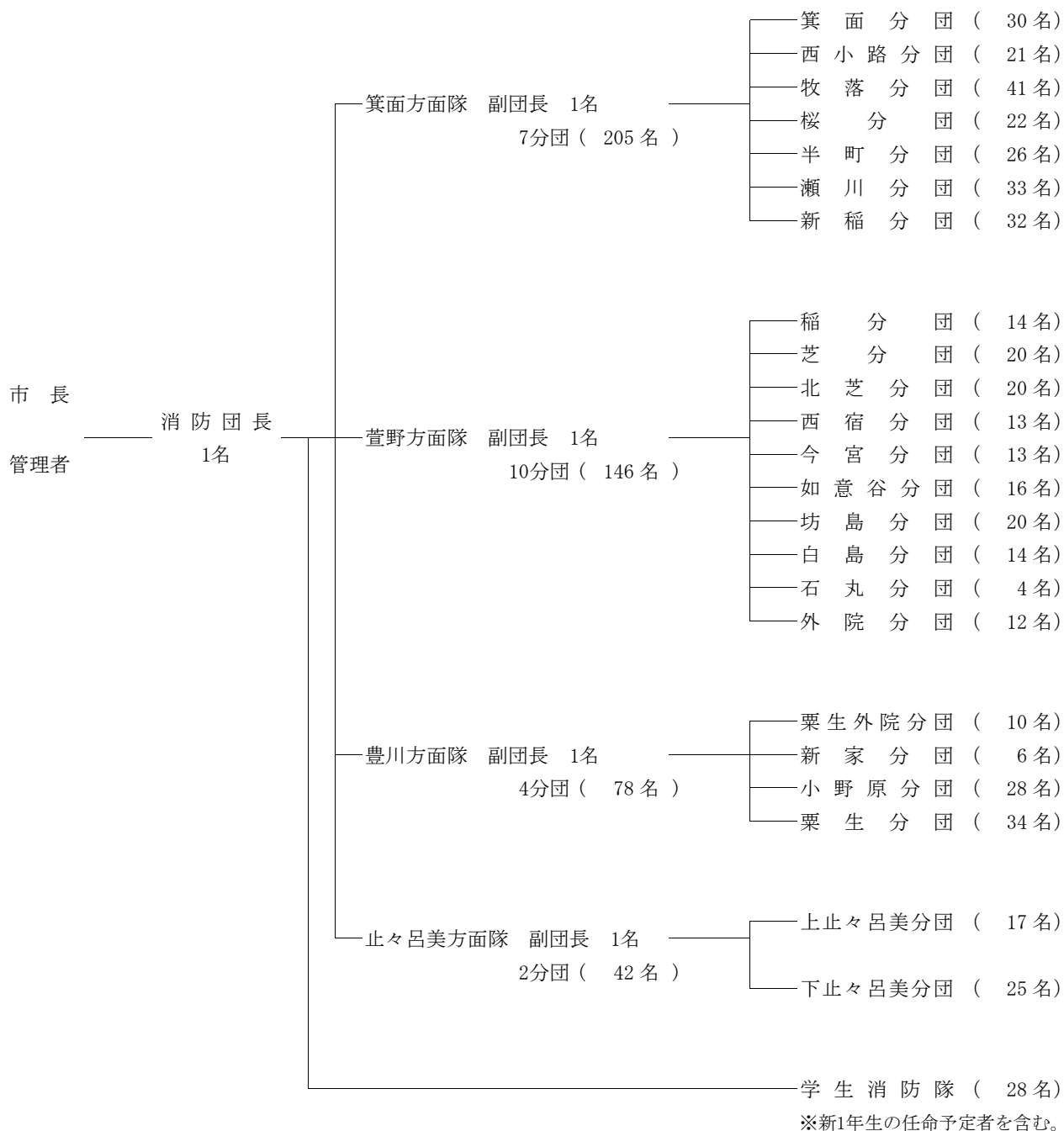


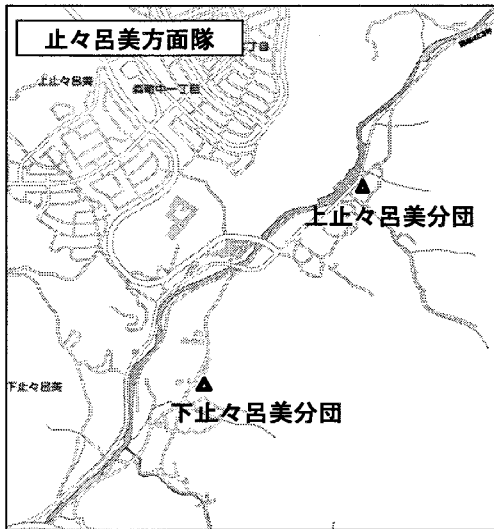
1 消防団組織機構

*（ ）内数字は実員



階級別 人員	団長	副団長	分団長	副分団長	部長	班長	団員	合計
実員	1	4	23	23	52	62	311	476
条例定数	1	4	23	23	53	64	456	624

2 消防団分団(格納庫兼詰所)分布図



箕面方面隊

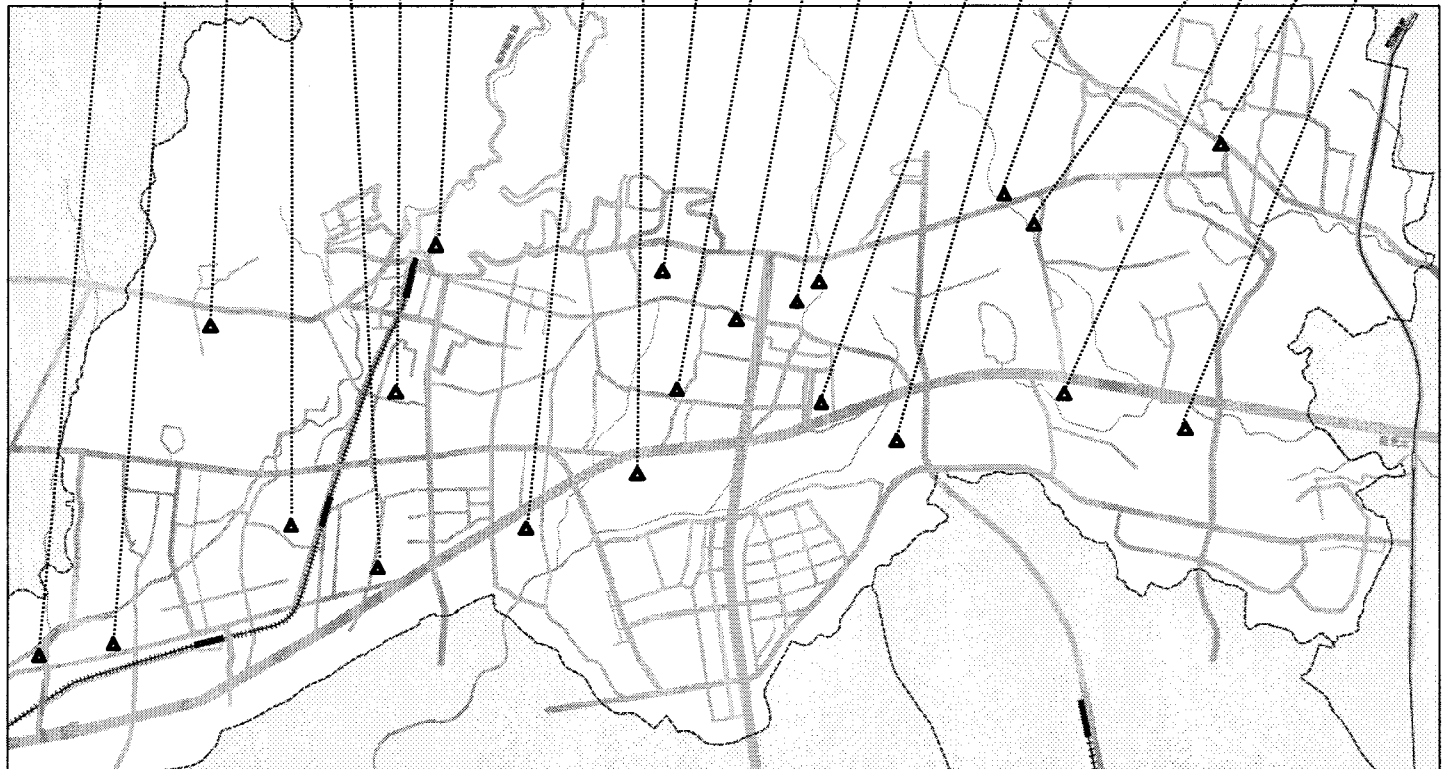
萱野方面隊

豊川方面隊

- 瀬川分団
- 半町分団
- 新稲分団
- 桜分団
- 牧落分団
- 西小路分団
- 箕面分団

- 稲分団
- 芝分団
- 如意谷分団
- 北芝分団
- 坊島分団
- 白島分団
- 石丸分団
- 西宿分団
- 今宮分団
- 外院分団

- 栗生外院分団
- 新家分団
- 栗生分団
- 小野原分団



3 消防団分団施設整備状況

竣工年月	分団名	建物の別	構造・床面積
平成 3 年 3 月	下止々呂美	格納庫所	鉄骨造 2階建 1階格納庫 40.00㎡ 2階詰所 31.55㎡
平成 3 年 12 月	西宿	格納庫	鉄筋コンクリート造 3階建 自治会館の1階部分 30.28㎡
平成 4 年 3 月	半町	格納庫所	鉄骨造 2階建 1階格納庫 28.80㎡ 2階詰所 28.80㎡
平成 6 年 3 月	外院	格納庫所	鉄骨造 2階建 1階格納庫 43.51㎡ 2階詰所 36.96㎡
平成 6 年 12 月	栗生	格納庫所	鉄骨造 2階建 1階格納庫 42.27㎡ 2階詰所 40.47㎡
平成 7 年 12 月	栗生外院	格納庫所	鉄骨造 2階建 1階格納庫 42.29㎡ 2階詰所 40.83㎡
平成 8 年 12 月	上止々呂美	格納庫所	鉄骨造 2階建 1階格納庫 42.27㎡ 2階詰所 40.47㎡
平成 9 年 12 月	今宮	格納庫所	鉄骨造 2階建 1階格納庫 42.51㎡ 2階詰所 40.47㎡
平成 11 年 2 月	石丸	格納庫所	鉄骨造 2階建 1階格納庫 42.00㎡ 2階詰所 40.47㎡
平成 11 年 12 月	坊島	格納庫所	鉄骨造 2階建 1階格納庫 43.42㎡ 2階詰所 40.47㎡
平成 13 年 3 月	瀬川	格納庫所	鉄骨造 2階建 1階格納庫 41.07㎡ 2階詰所 40.47㎡
平成 19 年 3 月	桜	格納庫所	鉄骨造 2階建 1階格納庫 42.17㎡ 2階詰所 40.47㎡
平成 28 年 3 月	新稲	格納庫所	鉄骨造 平屋建 格納庫及び詰所 64.55㎡
平成 28 年 3 月	稲	格納庫所	鉄骨造 平屋建 格納庫及び詰所 75.07㎡

4 消防団機械配置状況

分 団 名	登 録 年 月 日	型 別	車 名	ポンプ 級別	備 考
箕 面	平成21年10月6日	C D - 1	日 野	A 2 級	C 1 級 1 台
	平成9年8月19日	小型動力ポンプ 付積載車	日 産	B 2 級	
西 小 路	平成27年1月13日	C D - 1	い す ゞ	A 2 級	C 1 級 1 台
牧 落	平成26年3月19日	C D - 1	日 野	A 2 級	C 1 級 1 台
桜	平成21年10月6日	C D - 1	日 野	A 2 級	C 1 級 1 台
半 町	令和2年10月22日	C D - 1 (3.5 t 未満)	ト ヨ タ	A 2 級	C 1 級 1 台
瀬 川	令和5年2月2日	C D - 1 (3.5 t 未満)	ト ヨ タ	A 2 級	C 1 級 1 台
新 稲	平成22年10月7日	C D - 1	日 野	A 2 級	C 1 級 1 台
稲	平成22年10月7日	C D - 1	日 野	A 2 級	C 1 級 1 台
芝	平成23年10月7日	C D - 1	日 野	A 2 級	C 1 級 1 台
北 芝	平成25年2月8日	C D - 1	日 野	A 2 級	C 1 級 1 台
西 宿	平成21年10月6日	C D - 1	日 野	A 2 級	C 1 級 1 台
今 宮	平成22年10月7日	C D - 1	日 野	A 2 級	C 1 級 1 台
如 意 谷	平成23年10月7日	C D - 1	日 野	A 2 級	C 1 級 1 台
坊 島	令和3年11月10日	C D - 1 (3.5 t 未満)	ト ヨ タ	A 2 級	C 1 級 1 台
白 島	平成22年10月7日	C D - 1	日 野	A 2 級	C 1 級 1 台
石 丸	平成15年10月27日	C D - 1	い す ゞ	A 2 級	C 1 級 1 台
外 院	平成26年3月19日	C D - 1	日 野	A 2 級	C 1 級 1 台
粟 生 外 院	令和5年9月14日	C D - 1 (3.5 t 未満)	ト ヨ タ	A 2 級	C 1 級 1 台
新 家	平成25年12月13日	C D - 1	日 野	A 2 級	C 1 級 1 台
小 野 原	平成21年10月6日	C D - 1	日 野	A 2 級	C 1 級 1 台
粟 生	平成15年10月27日	C D - 1	い す ゞ	A 2 級	C 1 級 1 台
上 止々呂美	平成13年11月8日	B D - 1	ト ヨ タ	A 2 級	C 1 級 1 台
下 止々呂美	平成14年9月19日	B D - 1	ト ヨ タ	A 2 級	C 1 級 1 台

5 消防団階級別勤続年数

(単位：人)

年数別 階級別	5年以上		10年以上		15年以上		20年以上		25年以上		合 計
	5年未満	10年未満	15年未満	20年未満	25年未満	30年未満	30年以上				
団 長					1						1
副 団 長								4			4
分 団 長	1	3	8	3	5	3					23
副分団長		4	6	4	6	3					23
部 長	3	11	12	9	8	7	1				51
班 長	4	16	16	15	5	4					60
団 員	76	54	43	29	35	25	52				314
合 計	84	88	85	60	60	42	57				476

6 消防団報酬額及び出場手当額

7 学生消防隊報酬額

人員・報酬額 階級別	報 酬 額
	(1人当り年額)
団 長	90,000円
副 団 長	60,000円
分 団 長	39,000円
副 分 団 長	27,000円
部 長	24,000円
班 長	23,000円
団 員	22,000円

	報酬額 (出務1日当り)
災 害 支 援 出 場	2,600円
訓 練 出 場	1,000円

8 消防団出場状況

(令和5年度中)

	手当額 (出務1回当り)
各 種 出 場	2,600円

人員 種 別	出 場 延 人 数
訓 練 出 場	2,933人
警 備 警 戒 出 場	927人
災 害 出 場	518人
合 計	4,378人