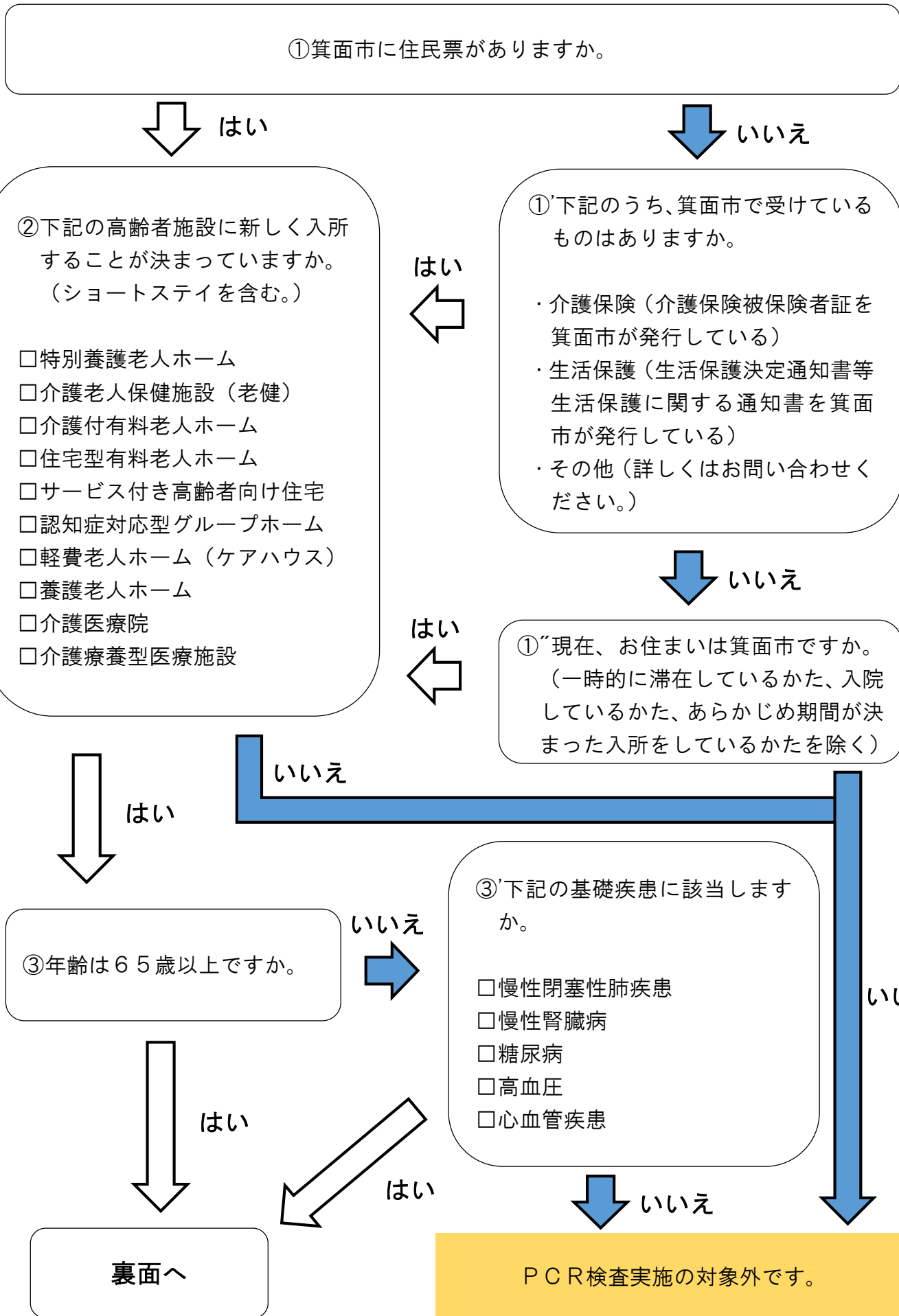


箕面市高齢者施設新規入所者PCR検査 対象者確認フロー



④保健所や医師の指示でPCR検査を受けましたか。または受ける予定はありますか。

はい



詳しく状況を教えてください。

いいえ

⑤発熱等の症状はありますか。

あります



保健所にご相談いただき、保健所の指示によるPCR検査を受けて下さい。

ありません

PCR検査実施の対象です。

検査を希望される場合は、別紙「申込から結果通知までの流れ」のとおり、手続きしてください。