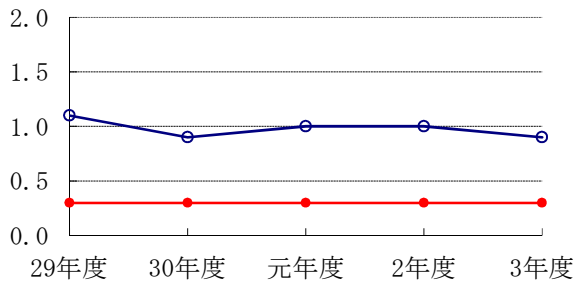
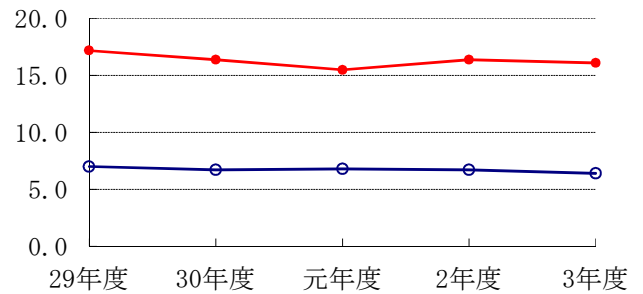


原水水質の推移（水質汚染指標項目等）

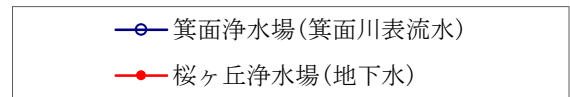
有機物（全有機炭素（TOC）の量）（mg/L）



塩化物イオン（mg/L）



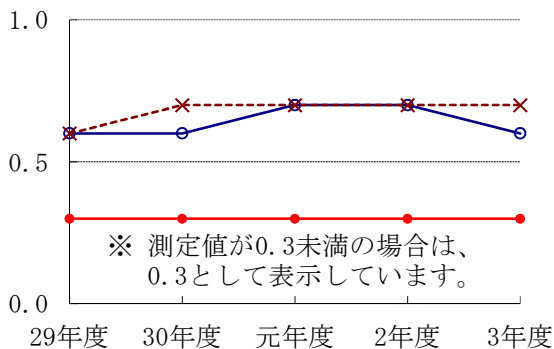
※ 測定値が0.3未満の場合は、0.3として表示しています。



浄水水質の推移

有機物の量や硬度は水のおいしさを左右します。有機物の量が多いと不快な味を感じるとされています。また、主なミネラル分であるカルシウムやマグネシウムが適度に含まれる水はおいしく感じられます。

有機物（全有機炭素（TOC）の量）
（基準：3mg/L以下）



※ 測定値が0.3未満の場合は、0.3として表示しています。

カルシウム、マグネシウム等（硬度）
（基準：300mg/L以下）

