

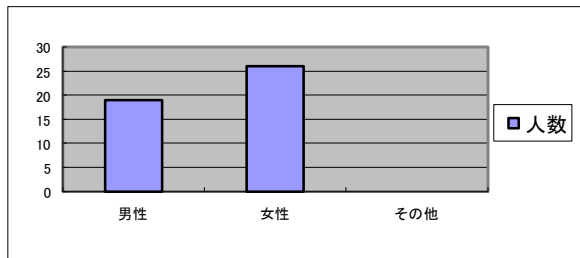
2023(令和5)年度桜ヶ丘老人いこいの家利用者アンケート 集計結果(6/12~6/30)

回答総数 47

性別

男性	19
女性	26
その他	0

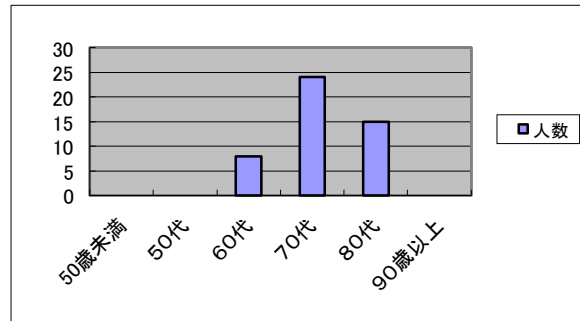
性別



年齢

50歳未満	0
50代	0
60代	8
70代	24
80代	15
90歳以上	0

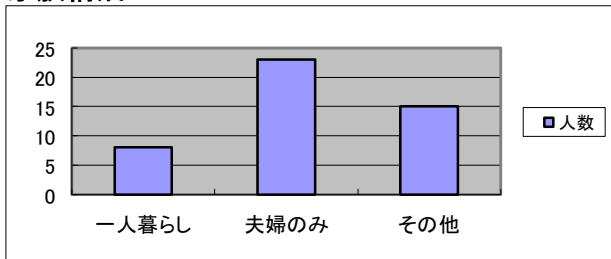
年齢



家族構成

一人暮らし	8
夫婦のみ	23
その他	15

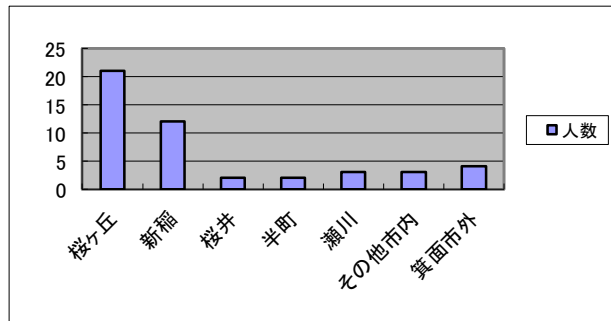
家族構成



住所

桜ヶ丘	21
新稲	12
桜井	2
半町	2
瀬川	3
その他市内	3
箕面市外	4

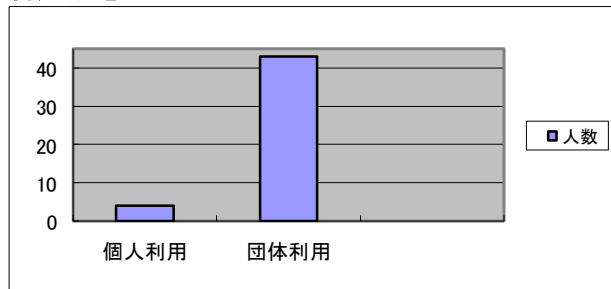
住所



利用形態

個人利用	4
団体利用	43

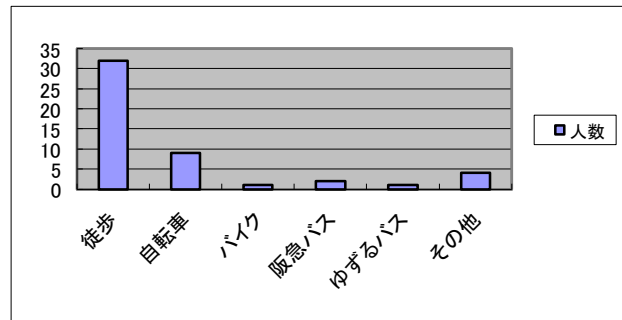
利用形態



来館方法

徒歩	32
自転車	9
バイク	1
阪急バス	2
ゆずるバス	1
その他	4

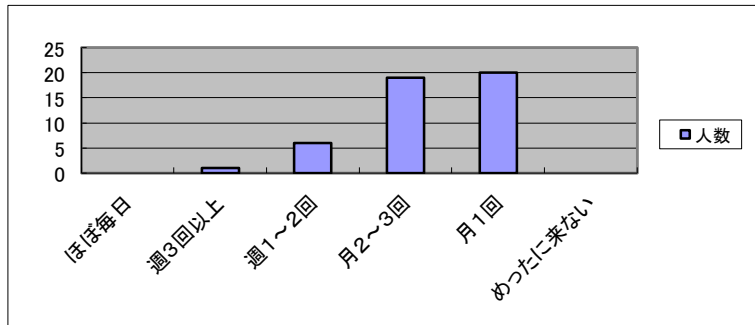
来館方法



利用頻度

ほぼ毎日	0
週3回以上	1
週1~2回	6
月2~3回	19
月1回	20
めったに来ない	0

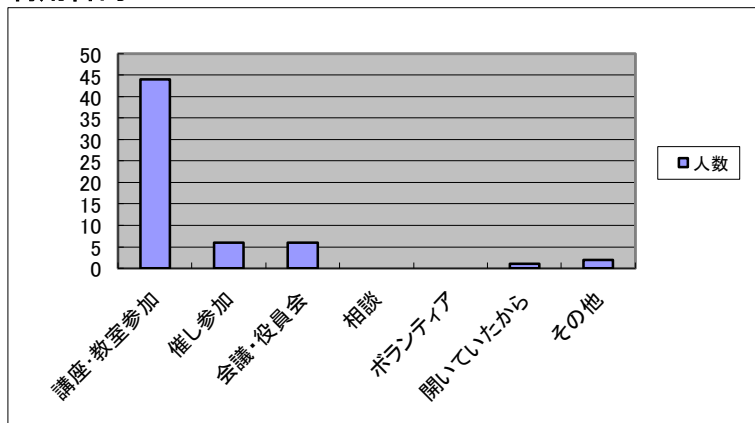
利用頻度



利用目的

講座・教室参加	44
催し参加	6
会議・役員会	6
相談	0
ボランティア	0
開いていたから	1
その他	2

利用目的

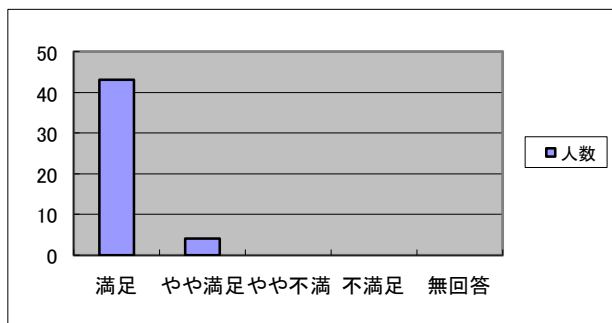


設備の満足度

清潔さ

満足	43
やや満足	4
やや不満	0
不満足	0
無回答	0

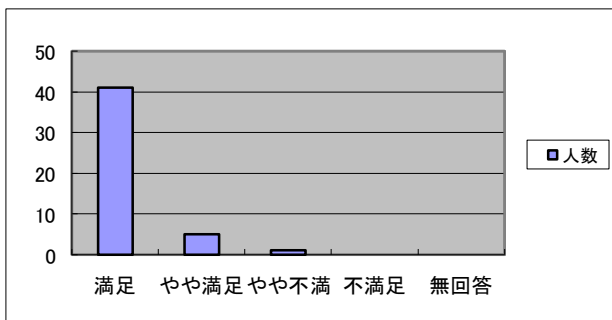
清潔さ



安全性

満足	41
やや満足	5
やや不満	1
不満足	0
無回答	0

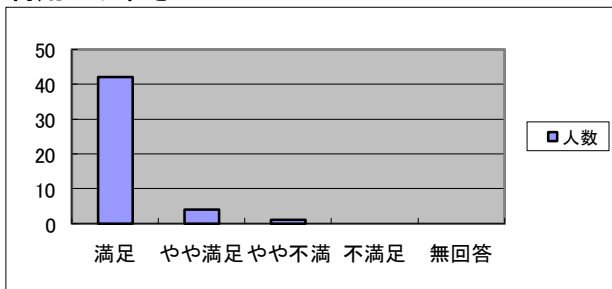
安全性



利用しやすさ

満足	42
やや満足	4
やや不満	1
不満足	0
無回答	0

利用しやすさ

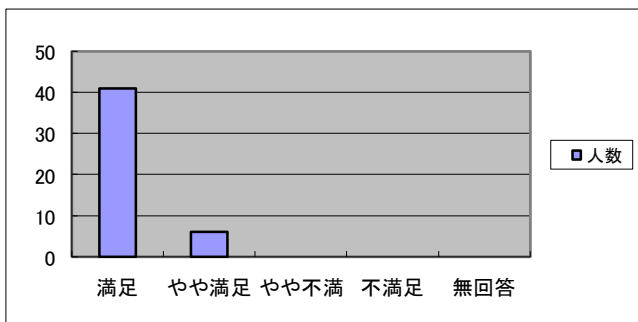


運営の満足度

接客対応

満足	41
やや満足	6
やや不満	0
不満足	0
無回答	0

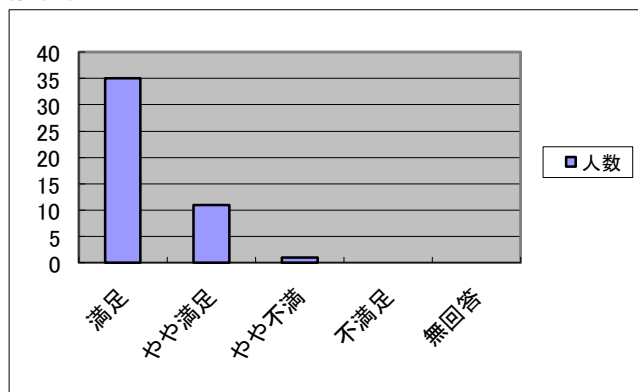
接客対応



情報誌

満足	35
やや満足	11
やや不満	1
不満足	0
無回答	0

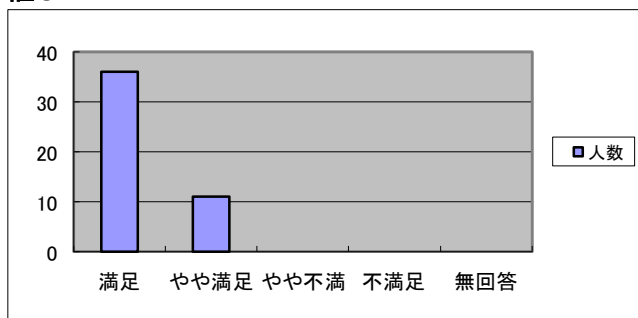
情報誌



催し

満足	36
やや満足	11
やや不満	0
不満足	0
無回答	0

催し



施設への要望

設備の充実	15
清掃・美観	4
利用時間の延長	4
催しの充実	16
その他	3
無回答	11

施設への要望

