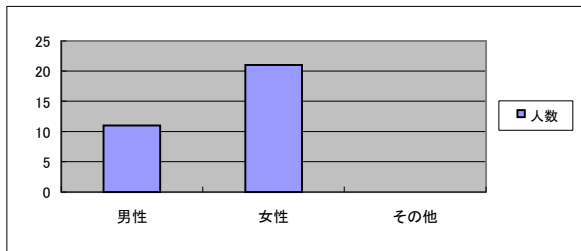


回答総数 33

性別

男性	11
女性	21
その他	0

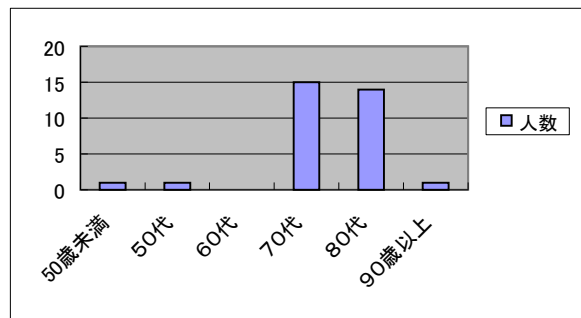
性別



年齢

50歳未満	1
50代	1
60代	0
70代	15
80代	14
90歳以上	1

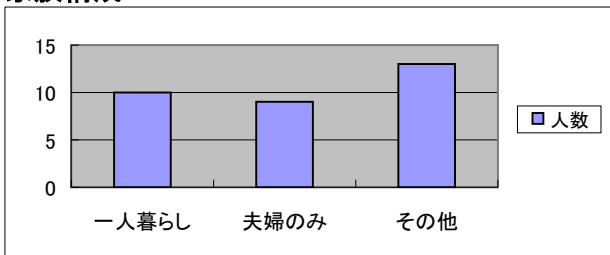
年齢



家族構成

一人暮らし	10
夫婦のみ	9
その他	13

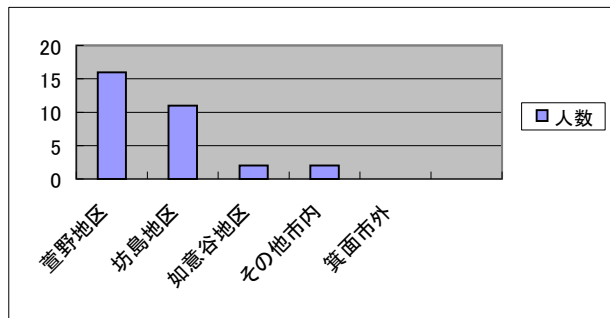
家族構成



住所

萱野地区	16
坊島地区	11
如意谷地区	2
その他市内	2
箕面市外	0

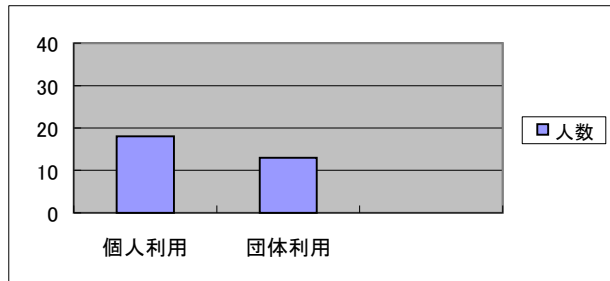
住所



利用形態

個人利用	18
団体利用	13

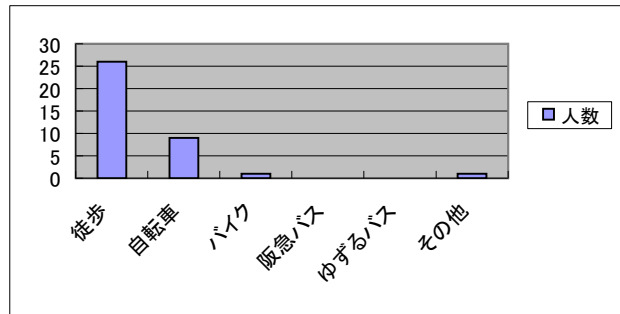
利用形態



来館方法

徒歩	26
自転車	9
バイク	1
阪急バス	0
ゆずるバス	0
その他	1

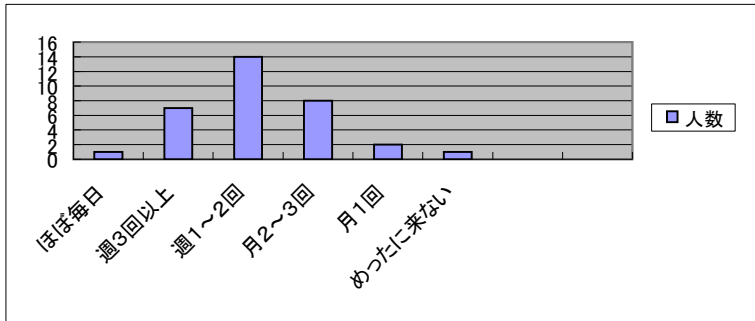
来館方法



利用頻度

ほぼ毎日	1
週3回以上	7
週1~2回	14
月2~3回	8
月1回	2
めったに来ない	1

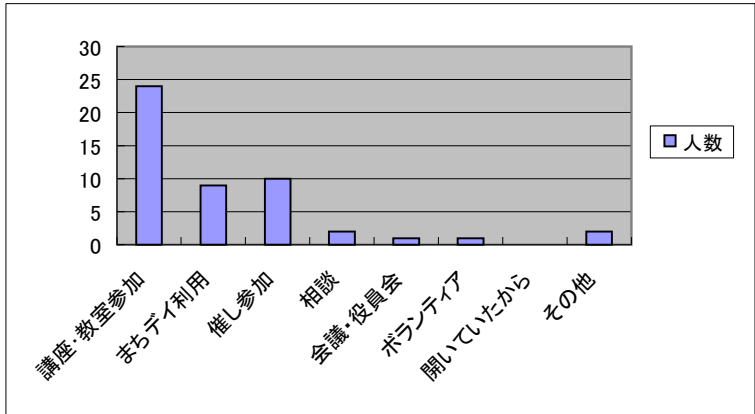
利用頻度



利用目的

講座・教室参加	24
まちデイ利用	9
催し参加	10
相談	2
会議・役員会	1
ボランティア	1
開いていたから	0
その他	2

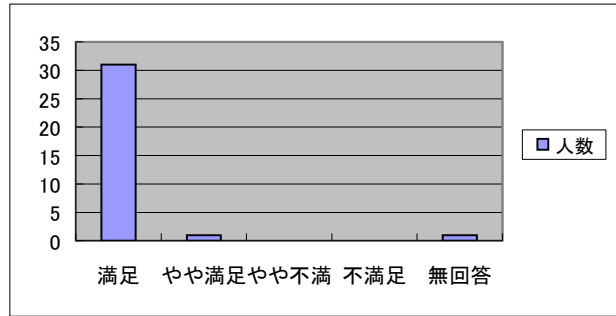
利用目的



**設備の満足度
清潔さ**

満足	31
やや満足	1
やや不満	0
不満足	0
無回答	1

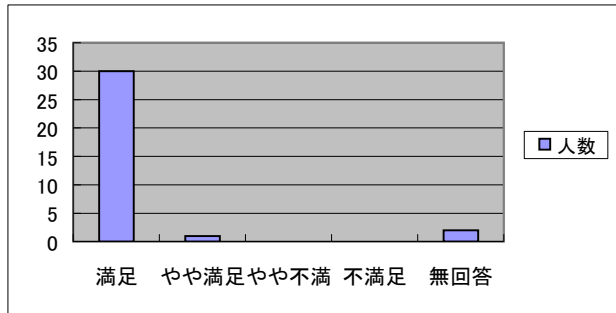
清潔さ



安全性

満足	30
やや満足	1
やや不満	0
不満足	0
無回答	2

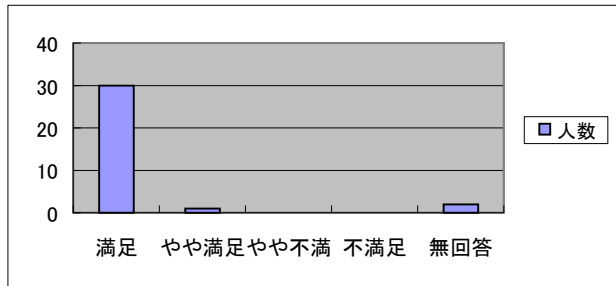
安全性



利用しやすさ

満足	30
やや満足	1
やや不満	0
不満足	0
無回答	2

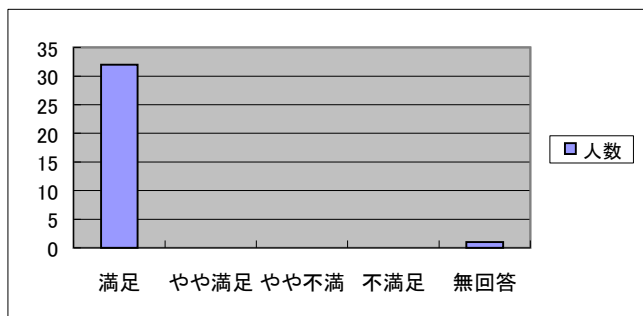
利用しやすさ



**運営の満足度
接客対応**

満足	32
やや満足	0
やや不満	0
不満足	0
無回答	1

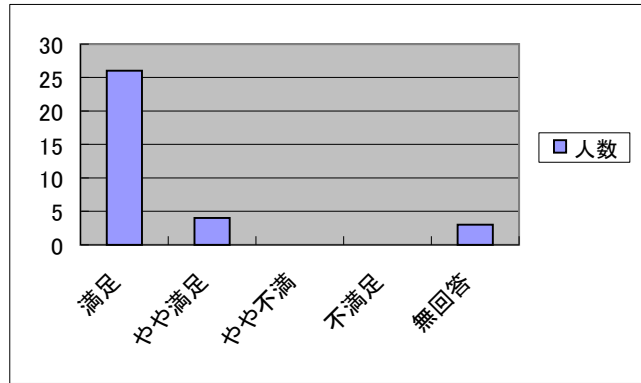
接客対応



情報誌

満足	26
やや満足	4
やや不満	0
不満足	0
無回答	3

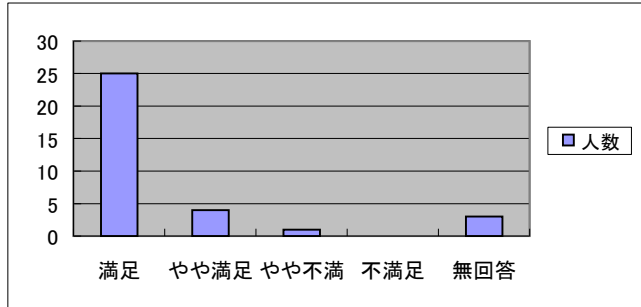
情報誌



催し

満足	25
やや満足	4
やや不満	1
不満足	0
無回答	3

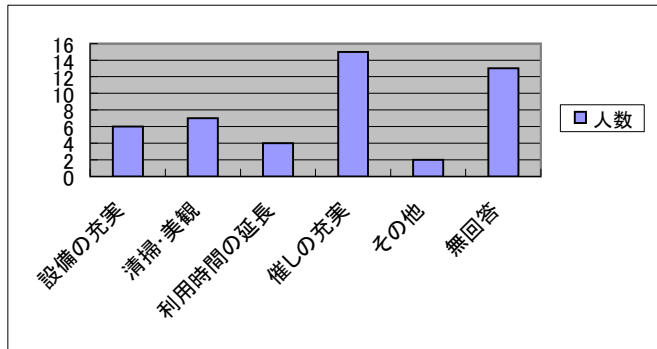
催し



施設への要望

設備の充実	6
清掃・美観	7
利用時間の延長	4
催しの充実	15
その他	2
無回答	13

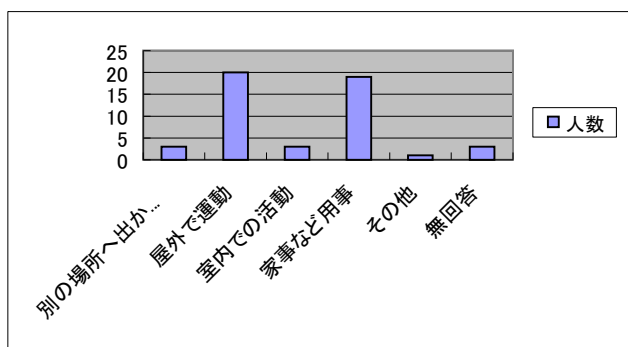
施設要望



休館中の過ごし方

別の場所へ出かけ	3
屋外で運動	20
室内での活動	3
家事など用事	19
その他	1
無回答	3

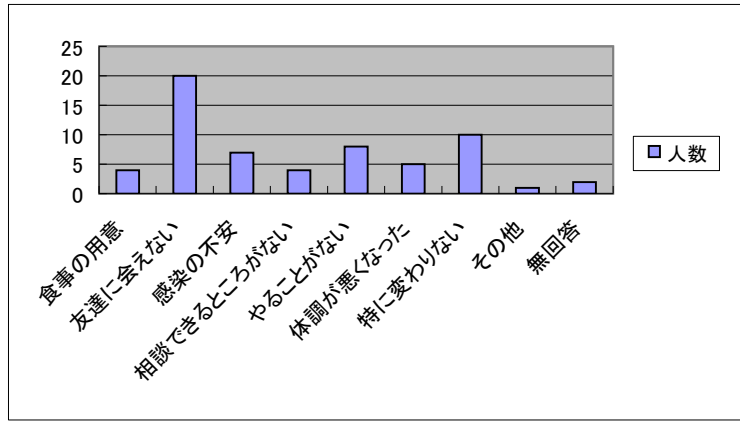
コロナ休館中の過ごし方



休館中の困りごと

食事の用意	4
友達に会えない	20
感染の不安	7
相談できるところか	4
やることがない	8
体調が悪くなった	5
特に変わらない	10
その他	1
無回答	2

休館中の困りごと



新型コロナ対策の取り組み

医療申請サポート	5
安否確認	4
生活支援	2
感染対策の徹底	11
人数制限	5
特になし	11
その他	0
無回答	9

新型コロナ対策の取り組み

