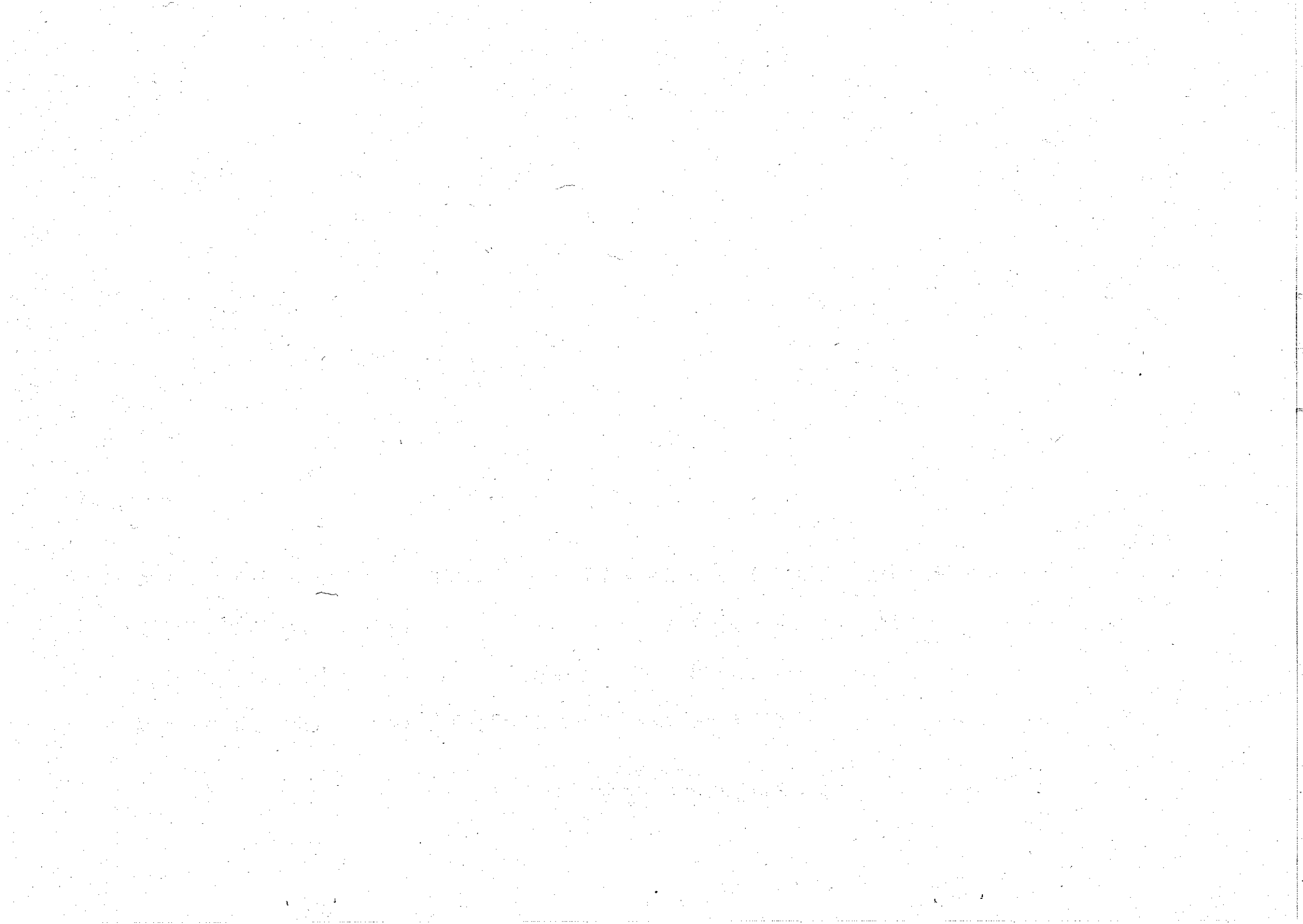


平成23年第2回箕面市議会定例会議案  
(追加第1号)

第65号議案	指定管理者の指定の件（箕面市立多世代交流センター）	1
第66号議案	平成23年度箕面市一般会計補正予算（第3号）	3
第67号議案	平成23年度箕面市特別会計国民健康保険事業費補正予算（第1号）	21
第68号議案	平成23年度箕面市特別会計国民健康保険事業費補正予算（第2号）	35



第 6.5 号議案

指定管理者の指定の件

次のとおり箕面市立多世代交流センターの指定管理者を指定する。

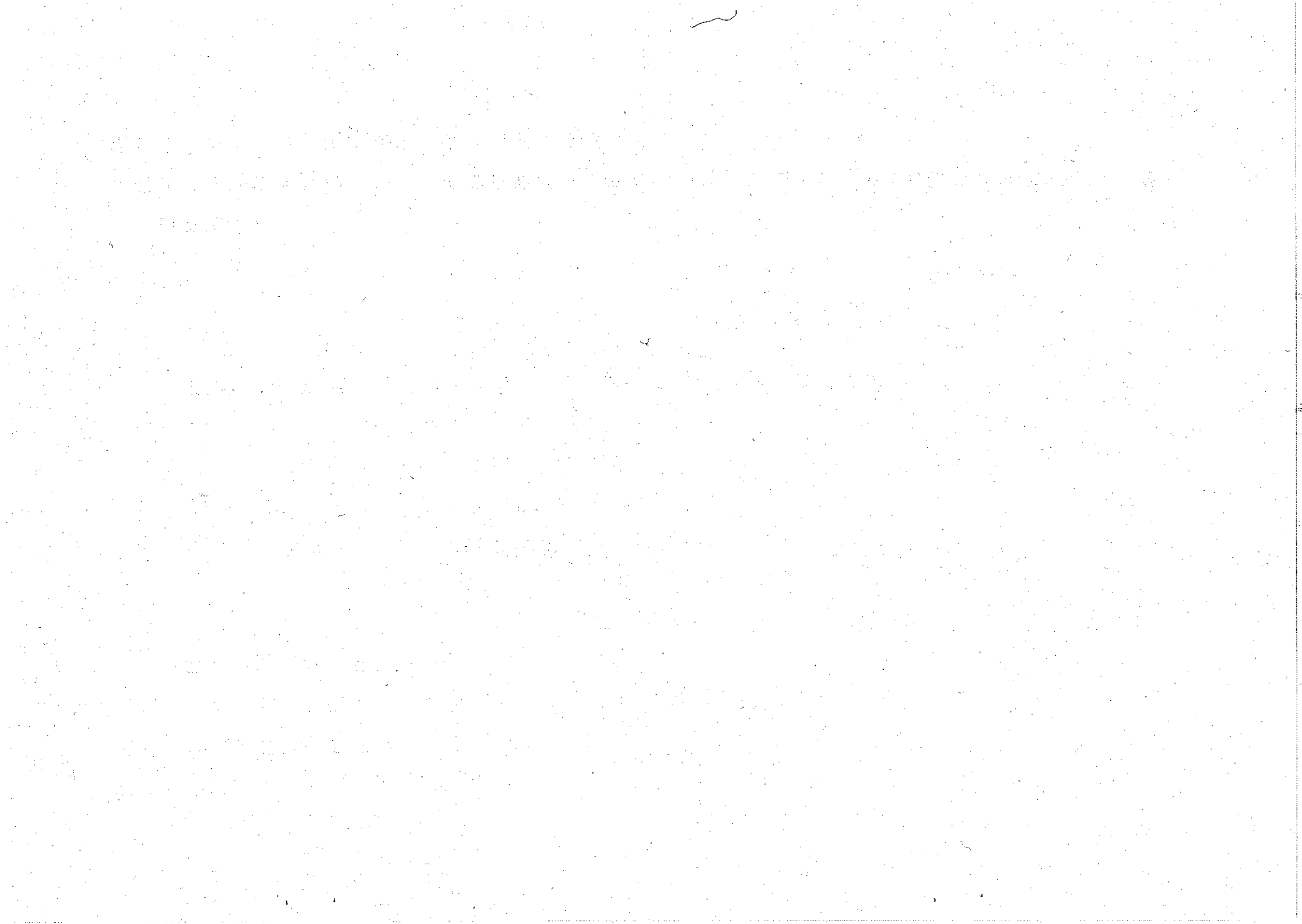
平成 23 年 5 月 30 日提出

箕面市長 倉 田 哲 郎

- 1 公の施設の名称 箕面市立多世代交流センター
- 2 指定管理者 箕面市稲六丁目 1 1 番 2 0 号  
社会福祉法人ひじり福祉会  
理事長 安 達 弘
- 3 指定の期間 平成 25 年 4 月 1 日から平成 35 年 3 月 31 日まで

(提案理由)

箕面市立多世代交流センターの指定管理者を指定するため、地方自治法(昭和 22 年法律第 67 号)第 244 条の 2 第 6 項の規定により提案するものである。



第66号議案

平成23年度箕面市一般会計補正予算(第3号)

平成23年度箕面市一般会計の補正予算(第3号)は、次に定めるところによる。

(歳入歳出予算の補正)

第1条 歳入歳出予算の総額に歳入歳出それぞれ74,983千円を追加し、歳入歳出それぞれ38,293,552千円とする。

2 歳入歳出予算の補正の款項の区分及び当該区分ごとの金額並びに補正後の歳入歳出予算の金額は、「第1表 歳入歳出予算補正」による。

(債務負担行為の補正)

第2条 債務負担行為の変更は、「第2表 債務負担行為補正」による。

平成23年5月30日提出

箕面市長 倉田哲郎

第1表 歳入歳出予算補正

歳入

款	項	補正前の額	補正額	計
		千円	千円	千円
19 繰越金	1 繰越金	1,000	74,983	75,983
		1,000	74,983	75,983
歳入合計		38,218,569	74,983	38,293,552



歳 出

款	項	補正前の額 千円	補 正 額 千円	計 千円
3 民 生 費	1 社 会 福 祉 費	14,801,846	16,983	14,818,829
		3,720,909	16,983	3,737,892
13 諸 支 出 金		750	58,000	58,750
	1 諸 費	750	58,000	58,750
歳 出 合 計		38,218,569	74,983	38,293,552

第 2 表 債務負担行為補正

事 項	補 正 前		補 正 後	
	期 間	限 度 額	期 間	限 度 額
民間養護老人ホーム整備 費補助事業			平成23年度から平成24年度	438,712千円
多世代交流センター整備 事業			平成23年度から平成24年度	738,315千円
多世代交流センター管理 運営事業			平成23年度から平成34年度	指定管理者の 毎年度事業の実 施に必要とする 経費が認められ る額。利用料金 の経費を除く。
滝道観光振興事業			平成23年度から平成27年度	60,000千円

平成23年度  
(2011年度)

箕面市一般会計補正予算(第3号) 説明書



歳入歳出予算事項別明細書

1 総括  
歳入

款	補正前の額 千円	補正額 千円	計 千円
1 市 税	21,878,000	0	21,878,000
2 地 方 譲 与 税	252,000	0	252,000
3 利 子 割 交 付 金	140,000	0	140,000
4 配 当 割 交 付 金	45,000	0	45,000
5 株 式 等 譲 渡 所 得 割 交 付 金	26,000	0	26,000
6 地 方 消 費 税 交 付 金	1,080,000	0	1,080,000
7 ゴ ー ル フ 場 利 用 税 交 付 金	1,000	0	1,000
8 自 動 車 取 得 税 交 付 金	90,000	0	90,000
9 地 方 特 例 交 付 金	279,000	0	279,000
10 地 方 交 付 税	600,000	0	600,000
11 交 通 安 全 対 策 特 別 交 付 金	25,000	0	25,000
12 分 担 金 及 び 負 担 金	578,612	0	578,612
13 使 用 料 及 び 手 数 料	611,861	0	611,861
14 国 庫 支 出 金	5,829,981	0	5,829,981
15 府 支 出 金	2,566,919	0	2,566,919
16 財 産 収 入 金	100,033	0	100,033
17 寄 附 金	1	0	1
18 繰 入 金	374,767	0	374,767
19 繰 越 金	1,000	74,983	75,983
20 諸 収 入	1,546,195	0	1,546,195
21 市 債	2,193,200	0	2,193,200
歳 入 合 計	38,218,569	74,983	38,293,552

歳出

款	補正前の額	補正額	計	
			千円	千円
1 議会会費	526,021	0	526,021	526,021
2 総務費	4,406,516	0	4,406,516	4,406,516
3 民生費	14,801,846	16,983	14,818,829	14,818,829
4 衛生費	4,004,257	0	4,004,257	4,004,257
5 労働費	126,168	0	126,168	126,168
6 農林水産業費	169,434	0	169,434	169,434
7 商工費	467,912	0	467,912	467,912
8 土木費	2,894,261	0	2,894,261	2,894,261
9 消防費	1,211,784	0	1,211,784	1,211,784
10 教育費	6,460,518	0	6,460,518	6,460,518
11 災害復旧費	20,000	0	20,000	20,000
12 公債費	3,079,102	0	3,079,102	3,079,102
13 諸支出金	750	58,000	58,750	58,750
14 予備費	50,000	0	50,000	50,000
歳出合計	38,218,569	74,983	38,293,552	38,293,552



2 歳 入  
 (款) 19 繰越金  
 (項) 1 繰越金

款 項	科 目	補 正 前 の 額	補 正 額	計
19 繰	繰 越 金	千円 1,000	千円 74,983	千円 75,983
	1 繰 越 金	1,000	74,983	75,983
	1 前 年 度 繰 越 金	1,000	74,983	75,983



節		明 明	
区 分	金 額	説	
	千円		千円
1 前年度繰越金	74,983	1 前年度繰越金 補正後 75,983,000円—補正前 1,000,000円	74,983

(款) 19 繰越金  
(項) 1 繰越金

3 歳 出  
 (款) 3 民生費  
 (項) 1 社会福祉費

科 目		補正前の額	補 正 額	計	補 正 額 の 財 源 内 訳
款 項	目				
3 民 生 費		14,801,846 <small>千円</small>	16,983 <small>千円</small>	14,818,829 <small>千円</small>	一般財源 16,983 <small>千円</small>
1 社 会 福 祉 費		3,720,909	16,983	3,737,892	一般財源 16,983
11 障 害 福 祉 費		1,910,273	16,983	1,927,256	一般財源 16,983
13 諸 支 出 金		750	58,000	58,750	一般財源 58,000
1 諸 費		750	58,000	58,750	一般財源 58,000
3 土 地 開 発 公 社 貸 付 金		0	58,000	58,000	一般財源 58,000

節		金額	説明	千円
区分	金額	千円		千円
11 需用費	800		61 障害者短期入所施設移転事業【障害者自立支援担当】	16,983
			11 需用費	800
15 工事請負費	6,383		6 修繕料 施設修繕	800
			15 工事請負費	800
19 負担金補助 及び交付金	9,800		1 工事請負費 あかつき園別棟改修工事	6,383
			19 負担金補助及び交付金	9,800
			2 補助金 障害者短期入所施設整備補助金	9,800
21 貸付金	58,000		50 土地開発公社貸付事業【用地担当】	58,000
			21 貸付金	58,000
			1 貸付金 土地開発公社貸付金	58,000
				58,000

(款) 13 諸支出金  
(項) 1 諸費

債務負担行為で翌年度以降にわたるもの  
支出額の見込み及び当該年度以降の支出

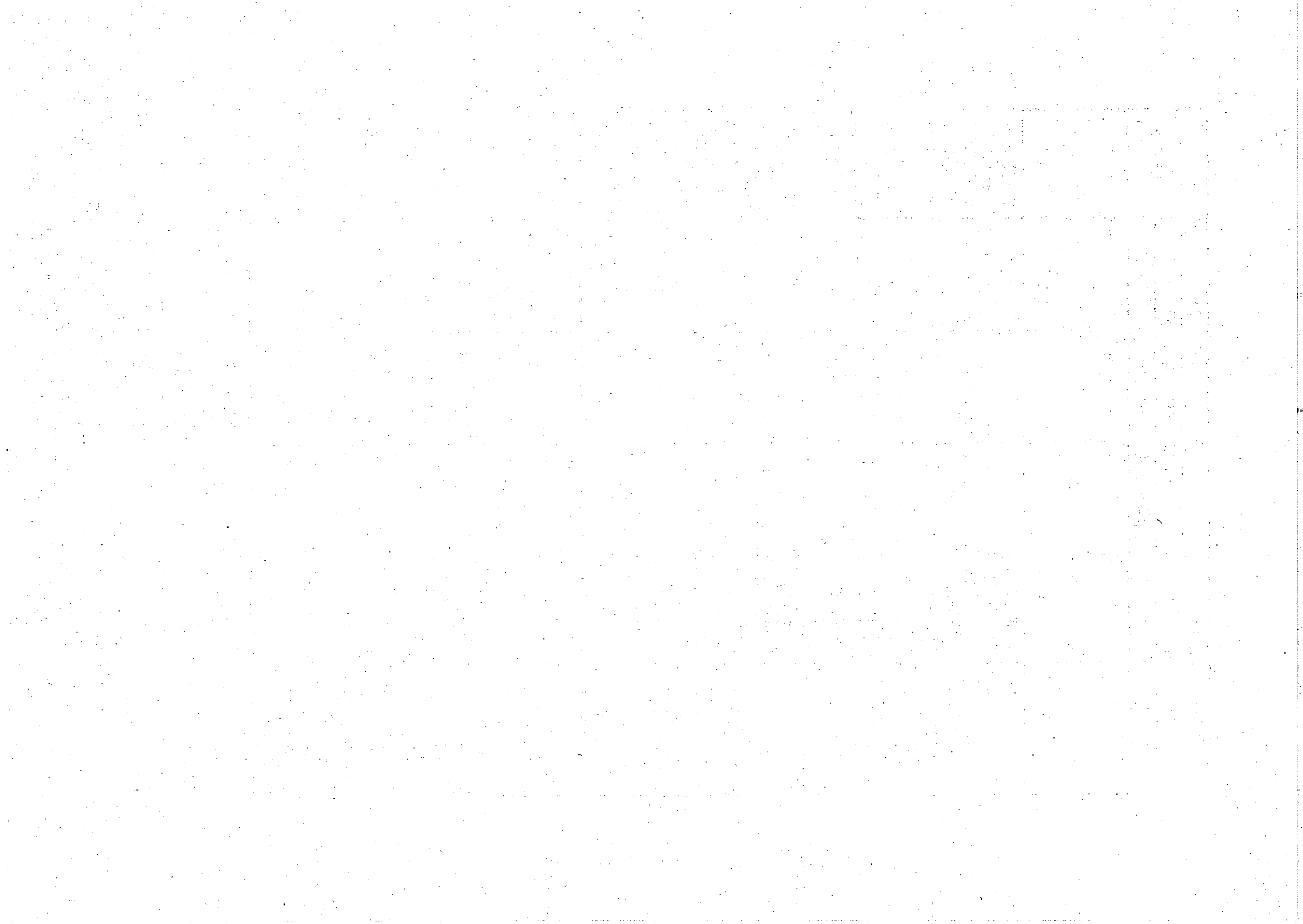
事 項	補 正 区 分	限 度 額 千円	前年度未までの 支出見込額	
			期 間	金 額 千円
民間養護老人ホーム整備費補助事業	補正前			
	補正	438,712		
	補正後	438,712		
	補正前			
多世代交流センター整備事業	補正	738,315		
	補正後	738,315		
	補正前			

についての前年度未までの支出額又は  
 予定額等に関する調書

当該年度以降 の支出予定額 の期間	金額 千円	左の財源内訳			一般財源 千円
		特定財源 千円	国府支出金 千円	その他 千円	
平成23年度 (2011年度) から 平成24年度 (2012年度)	438,712				438,712
平成23年度 (2011年度) から 平成24年度 (2012年度)	438,712				438,712
平成23年度 (2011年度) から 平成24年度 (2012年度)	738,315		270,502		467,813
平成23年度 (2011年度) から 平成24年度 (2012年度)	738,315		270,502		467,813

事項	補正区分	限度額	前年度末までの 支出見込額	
			期間	金額
多世代交流センター管理運営事業	補正前	千円		千円
	補正	指定管理に伴 い毎年必ず必 要と市長が認 めただし、の 利用料金を除 く。		
	補正後	指定管理に伴 い毎年必ず必 要と市長が認 めただし、の 利用料金を除 く。		
滝道観光振興事業	補正前			
	補正	60,000		
	補正後	60,000		

当該年度以降 の支出予定額	左の財源内訳			一般財源	
	特 定 財 源	内 訳			
期 間	金 額	国府支出金	地方債	その他	
平成23年度 (2011年度) から 平成34年度 (2022年度)	千円 指定管理 者の伴 い毎 年指 定に 必 要と 認 めた だ し、 の 利 用 料 金 な る 除 く。	千円	千円	千円	千円 指定管理 者の伴 い毎 年指 定に 必 要と 認 めた だ し、 の 利 用 料 金 な る 除 く。
平成23年度 (2011年度) から 平成34年度 (2022年度)	千円 指定管理 者の伴 い毎 年指 定に 必 要と 認 めた だ し、 の 利 用 料 金 な る 除 く。				千円 指定管理 者の伴 い毎 年指 定に 必 要と 認 めた だ し、 の 利 用 料 金 な る 除 く。
平成23年度 (2011年度) から 平成27年度 (2015年度)	60,000				60,000
平成23年度 (2011年度) から 平成27年度 (2015年度)	60,000				60,000





第67号議案

平成23年度箕面市特別会計国民健康保険事業費補正予算(第1号)

平成23年度箕面市の特別会計国民健康保険事業費の補正予算(第1号)は、次に定めるところによる。

(歳入歳出予算の補正)

第1条 歳入歳出予算の総額に歳入歳出それぞれ2,783,092千円を追加し、歳入歳出それぞれ16,799,605千円とする。

2 歳入歳出予算の補正の款項の区分及び当該区分ごとの金額並びに補正後の歳入歳出予算の金額は、「第1表 歳入歳出予算補正」による。

平成23年5月30日提出

箕面市長 倉田哲郎

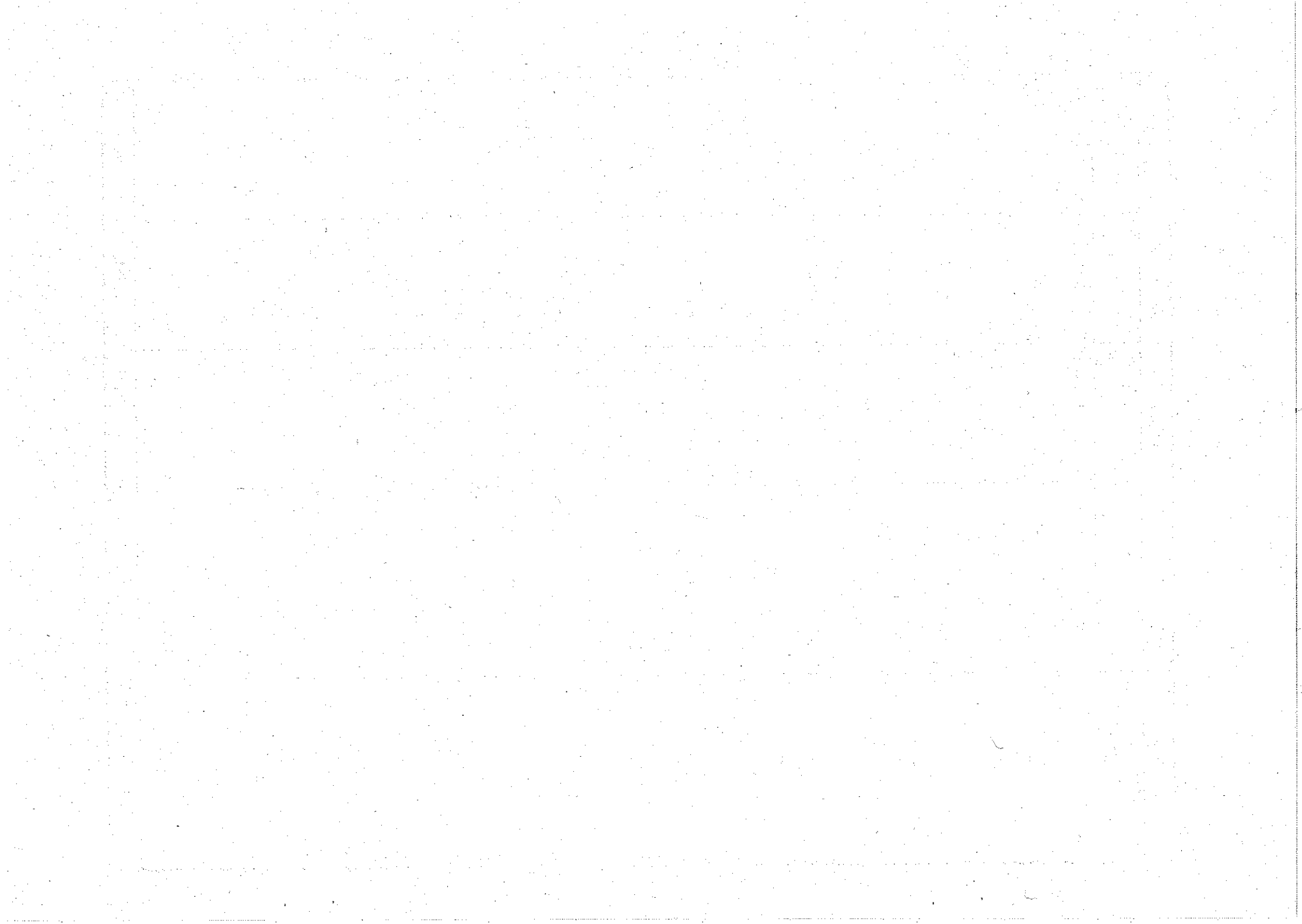
第1表 歳入歳出予算補正

歳入

款	項	補正前の額	補正額	計
		千円	千円	千円
9 諸収入		525,551	2,783,092	3,308,643
	1 雑収入	525,551	2,783,092	3,308,643
歳入合計		14,016,513	2,783,092	16,799,605

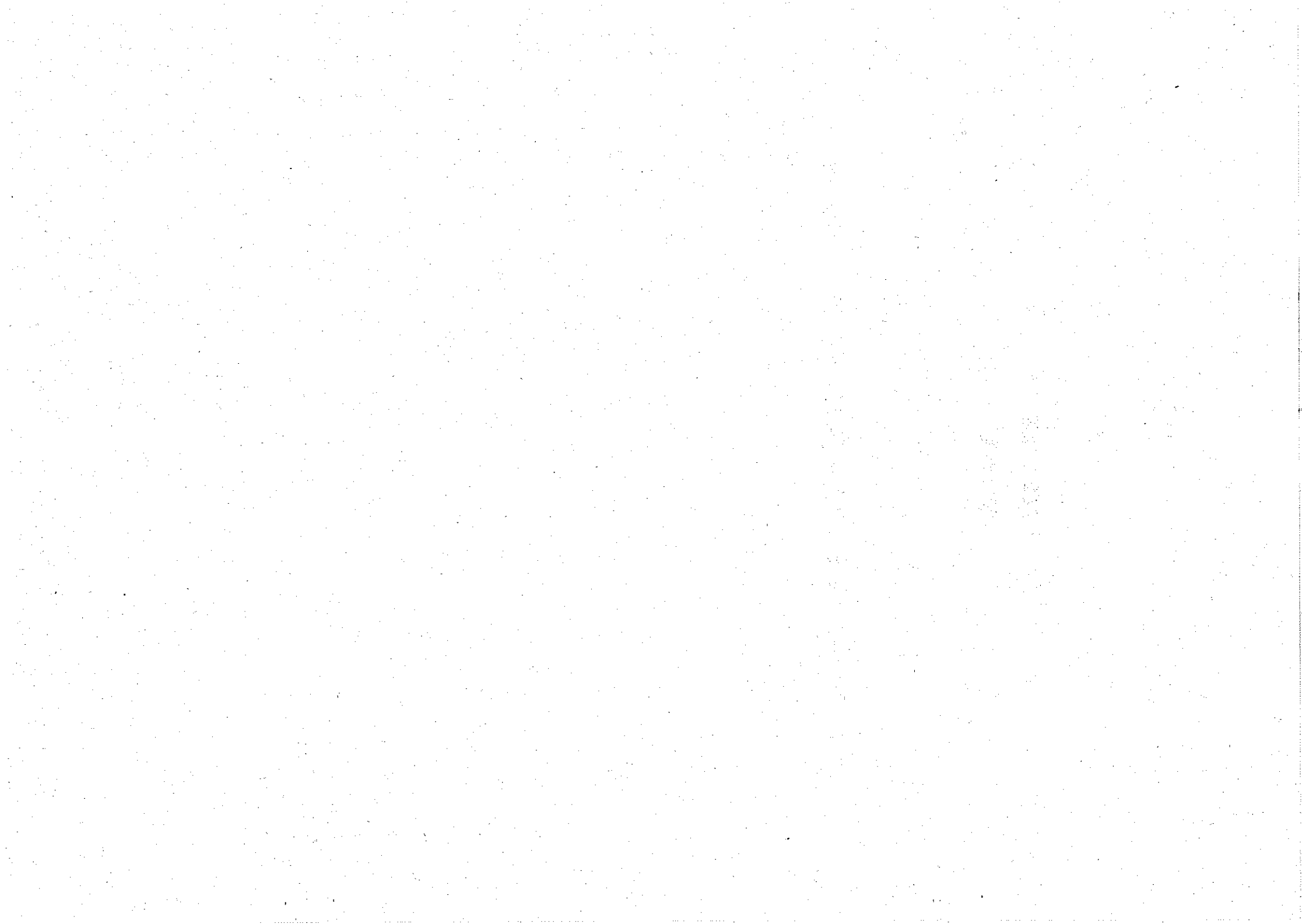
歳 出

款	項	補正前の額 千円	補正額 千円	計 千円
11 繰上充用金	繰上充用金	0	2,783,092	2,783,092
		0	2,783,092	2,783,092
歳出合計		14,016,513	2,783,092	16,799,605



平成 23 年度  
(2011年度)

箕面市特別会計国民健康保険事業費補正予算 (第 1 号) 説明書



歳入歳出予算事項別明細書

1 総括  
歳入

款	補正前の額	補正額	計
1 国民健康保険料	千円 3,517,380	千円 0	千円 3,517,380
2 使用料及び手数料	865	0	865
3 国庫支出金	2,817,427	0	2,817,427
4 療養給付費等交付金	593,216	0	593,216
5 前期高齢者交付金	3,880,100	0	3,880,100
6 府支出金	556,154	0	556,154
7 共同事業交付金	1,252,374	0	1,252,374
8 繰入金	873,446	0	873,446
9 諸収入	525,551	2,783,092	3,308,643
歳入合計	14,016,513	2,783,092	16,799,605

歳 出

款	補正前の額	補正額	計
	千円	千円	千円
1 総務費	205,049	0	205,049
2 保険給付費	10,155,632	0	10,155,632
3 後期高齢者支援金等	1,467,575	0	1,467,575
4 前期高齢者納付金等	2,341	0	2,341
5 老人保健拠出金	5,200	0	5,200
6 介護納付金	606,072	0	606,072
7 共同事業拠出金	1,380,148	0	1,380,148
8 保健事業費	177,396	0	177,396
9 諸支出金	15,100	0	15,100
10 予備費	2,000	0	2,000
11 繰上充用金	0	2,783,092	2,783,092
歳出合計	14,016,513	2,783,092	16,799,605



補正額の財源内訳				
特	定 財 源			一 般 財 源
	国 府 支 出 金	地 方 債	そ の 他	
	千円 0	千円 0	千円 0	千円 0
	0	0	0	0
	0	0	0	0
	0	0	0	0
	0	0	0	0
	0	0	0	0
	0	0	0	0
	0	0	0	0
	0	0	0	0
	0	0	0	0
	0	0	2,783,092	0
	0	0	2,783,092	0
	0	0	2,783,092	0

2 歳 入  
 (款) 9 諸収入  
 (項) 1 雑入

科 目		補正前の額	補正額	計
款 項	目			
9	諸 収 入	千円 525,551	千円 2,783,092	千円 3,308,643
1	雑 入	525,551	2,783,092	3,308,643
	9 歳入欠かん補填収入	0	2,783,092	2,783,092

節		明 説	
区 分	金 額		
	千円		千円
1 歳入欠か心 補填収入	2,783,092	1 歳入欠か心補填収入	2,783,092

(款) 9 諸収入  
(項) 1 雑入

3 歳 出

(款) 11 繰上充用金

(項) 11 繰上充用金

科 目		補正前の額	補 正 額	計	補 正 額 の 財 源 内 訳
款 項	目				
11	繰 上 充 用 金	千円 0	千円 2,783,092	千円 2,783,092	千円 諸収入 2,783,092
1	繰 上 充 用 金	0	2,783,092	2,783,092	諸収入 2,783,092
	1 前 繰 上 充 用 金	0	2,783,092	2,783,092	諸収入 2,783,092

節		金額 千円	説明	金額 千円
区分	金額			
22 補償補填及び賠償金	2,783,092	50 繰上充用事業【国保年金課】	2,783,092	
		22 補償補填及び賠償金	2,783,092	
		2 補填金	2,783,092	
		平成22年度歳入歳出差引不足額補填金	2,783,092	

(数) 11 繰上充用金  
(項) 1 繰上充用金



第68号議案

平成23年度箕面市特別会計国民健康保険事業費補正予算(第2号)

平成23年度箕面市の特別会計国民健康保険事業費の補正予算(第2号)は、次に定めるところによる。

(歳入歳出予算の補正)

第1条 歳入歳出予算のうち「第1表 歳入歳出予算補正」に掲げるとおり当該款項の区分及び当該区分ごとの金額を補正する。

平成23年5月30日提出

箕面市長 倉田哲郎

第1表 歳入歳出予算補正

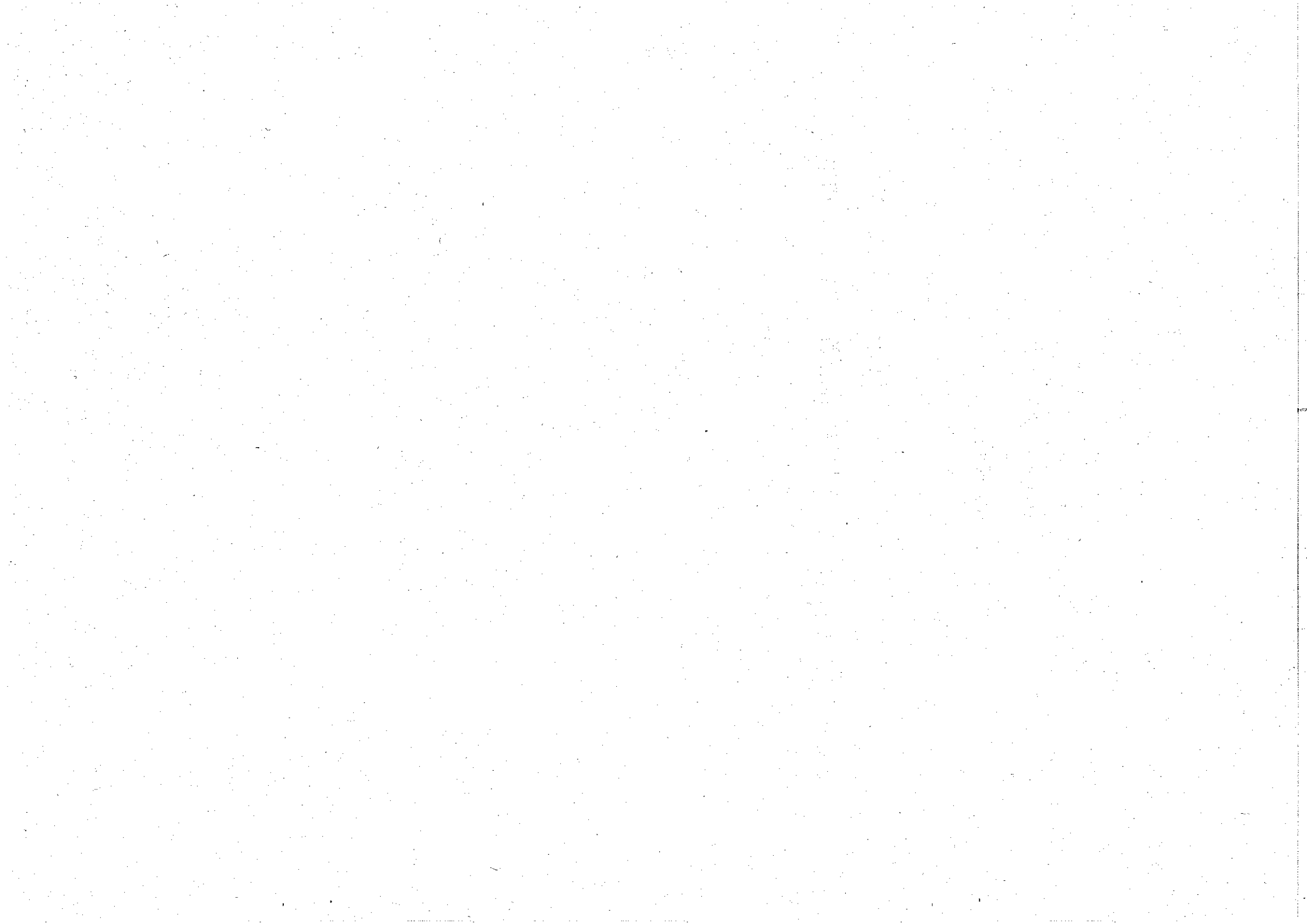
歳入

款	項	補正前の額	補正額	計
		千円	千円	
1 国民健康保険料		3,517,380	51,371	3,568,751
	1 国民健康保険料	3,517,380	51,371	3,568,751
9 諸収入		3,308,643	△51,371	3,257,272
	1 雑収入	3,308,643	△51,371	3,257,272
歳入合計		16,799,605	0	16,799,605



平成23年度  
(2011年度)

箕面市特別会計国民健康保険事業費補正予算(第2号)説明書



歳入歳出予算事項別明細書

1 総括  
歳入

款	補正前の額 千円	補正額 千円	計 千円
1 国民健康保険料	3,517,380	51,371	3,568,751
2 使用料及び手数料	865	0	865
3 国庫支出金	2,817,427	0	2,817,427
4 療養給付費等交付金	593,216	0	593,216
5 前期高齢者交付金	3,880,100	0	3,880,100
6 府支出金	556,154	0	556,154
7 共同事業交付金	1,252,374	0	1,252,374
8 繰入金	873,446	0	873,446
9 諸収入	3,308,643	△51,371	3,257,272
歳入合計	16,799,605	0	16,799,605

2 歳 入

(款) 1 国民健康保険料

(項) 1 国民健康保険料

科 目		補正前の額	補正額	計
款 項	目			
1	国民健康保険料	千円 3,517,380	千円 51,371	千円 3,568,751
1	国民健康保険料	3,517,380	51,371	3,568,751
1	一般被保険者料	3,298,769	48,009	3,346,778
2	退職被保険者等料	218,611	3,362	221,973
9	諸 収 入	3,308,643	△51,371	3,257,272
1	雑 入	3,308,643	△51,371	3,257,272
8	雑 入	523,068	△51,371	471,697

節		明	
区分	金額	説	千円
	千円		
1 医療給付費分 現年分	33,649	1 医療給付費分現年分 補正後 2,185,978,000円—補正前 2,152,329,000円	33,649
2 介護納付金分 現年分	3,657	1 介護納付金分現年分 補正後 237,544,000円—補正前 233,887,000円	3,657
3 後期高齢者支援金分 現年分	10,703	1 後期高齢者支援金分現年分 補正後 695,302,000円—補正前 684,599,000円	10,703
1 医療給付費分 現年分	2,127	1 医療給付費分現年分 補正後 138,162,000円—補正前 136,035,000円	2,127
2 介護納付金分 現年分	553	1 介護納付金分現年分 補正後 35,894,000円—補正前 35,341,000円	553
3 後期高齢者支援金分 現年分	682	1 後期高齢者支援金分現年分 補正後 44,323,000円—補正前 43,641,000円	682
1 雑収入	△51,371	1 雑収入 補正後 471,697,000円—補正前 523,068,000円	△51,371

(款) 9 雑収入  
(項) 1 雑収入

