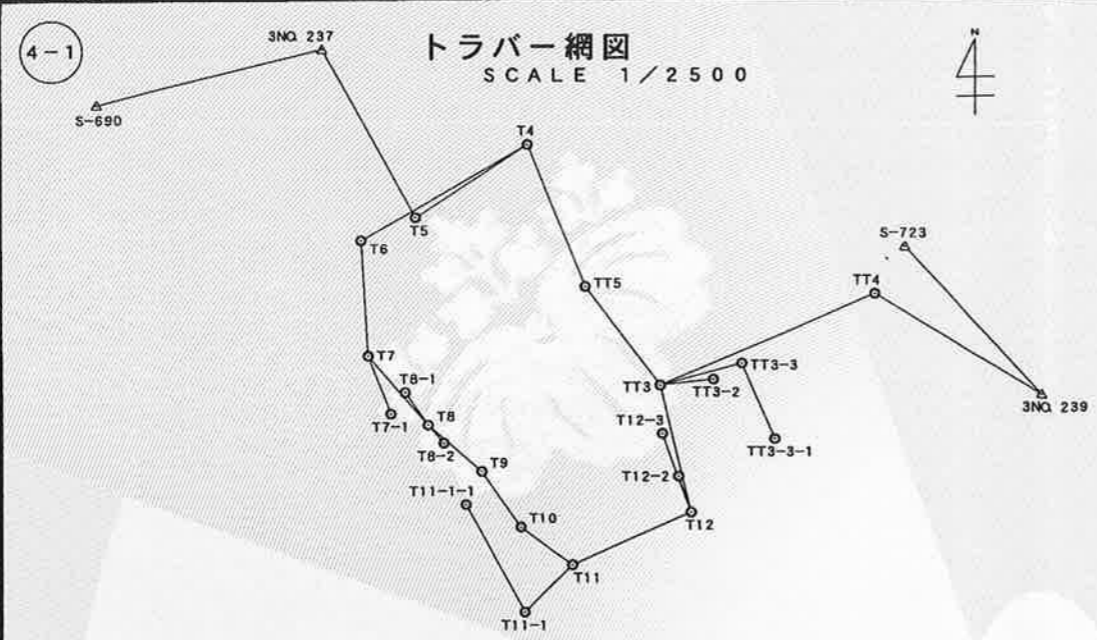


登記年月日：平成25年8月13日

地番	681-52, -160, -161	地積測量図
土地の所在	箕面市稲六丁目	

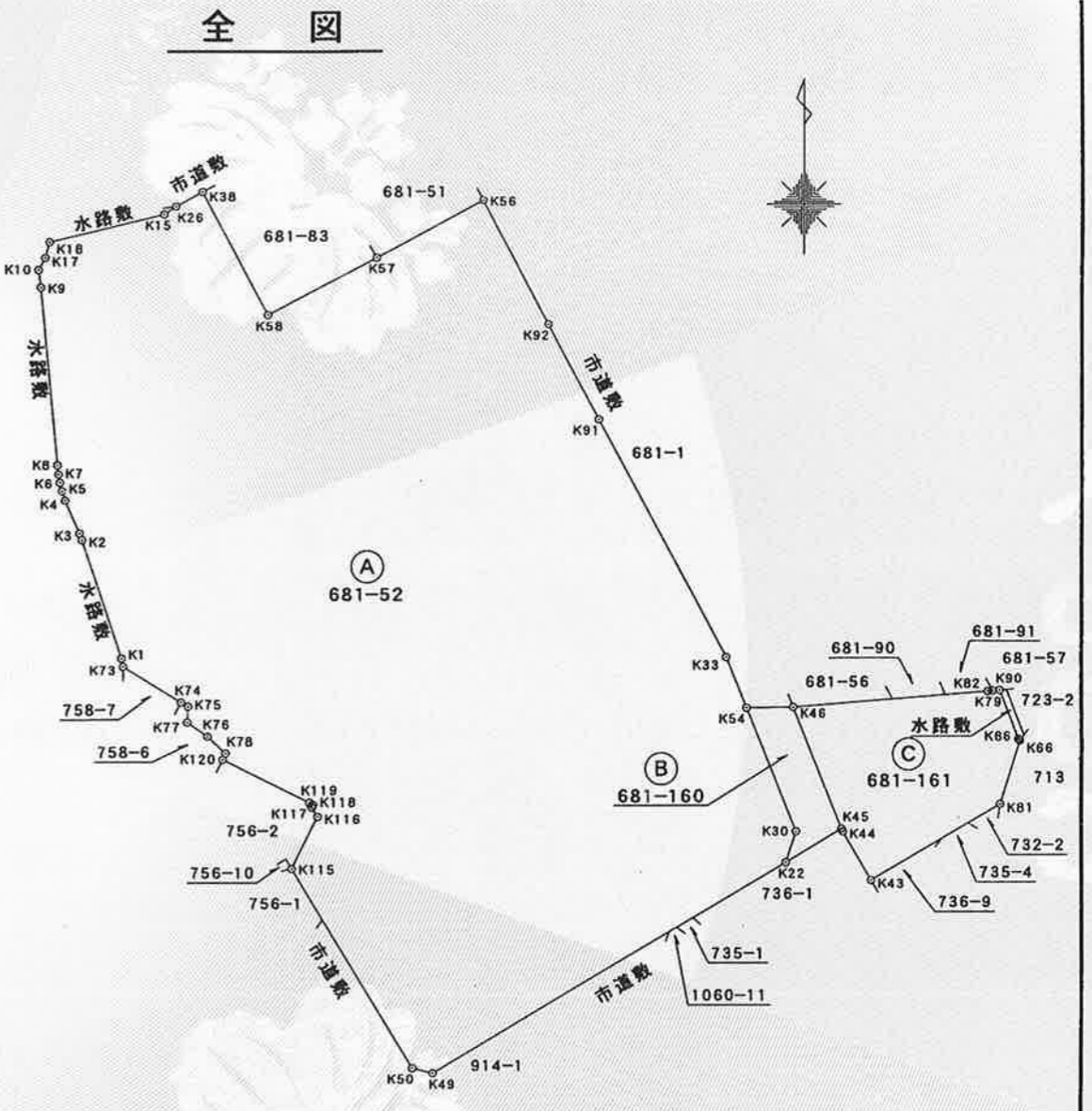
これは図面に記録されている内容を証明した書面である。
 令和4年11月29日 大阪法務局池田出張所



座標一覧表

測点名	X 座標	Y 座標	標識の種類
3NO. 237	-130672.385	-47364.388	箕面市3級基準点
3NO. 239	-130786.023	-47127.943	箕面市3級基準点
S-690	-130690.648	-47438.662	箕面市4級基準点
S-723	-130737.215	-47172.806	箕面市4級基準点
TT3	-130782.974	-47253.217	トラバー点 (金属板)
TT4	-130752.647	-47182.754	トラバー点 (金属板)
TT5	-130750.412	-47277.790	トラバー点 (金属板)
T4	-130703.836	-47296.849	トラバー点 (金属板)
T5	-130727.617	-47333.922	トラバー点 (金属板)
T6	-130735.112	-47351.727	トラバー点 (木杭)
T7	-130773.058	-47349.429	トラバー点 (金属板)
T8	-130796.041	-47329.761	トラバー点 (金属板)
T9	-130811.508	-47312.121	トラバー点 (木杭)
T10	-130829.914	-47299.079	トラバー点 (金属板)
T11	-130842.433	-47282.034	トラバー点 (金属板)
T12	-130824.976	-47243.180	トラバー点 (金属板)
T7-1	-130792.279	-47341.969	トラバー点 (木杭)
T8-1	-130785.150	-47337.301	トラバー点 (金属板)
T8-2	-130802.055	-47324.594	トラバー点 (木杭)
T11-1	-130858.050	-47297.801	トラバー点 (金属板)
T11-1-1	-130822.463	-47317.312	トラバー点 (金属板)
T12-2	-130813.038	-47247.186	トラバー点 (金属板)
T12-3	-130799.016	-47252.515	トラバー点 (金属板)
TT3-2	-130780.921	-47235.927	トラバー点 (金属板)
TT3-3	-130775.613	-47226.662	トラバー点 (金属板)
TT3-3-1	-130800.616	-47215.915	トラバー点 (木杭)

世界測地系 (縮尺係数=0.999928) 平面直角座標系: VI系
 測量年月日: 平成24年7月5日



登記官

落合敏和



作成者	箕面市今宮二丁目3番24号 土地家屋調査士 伊藤善昭	申請人	箕面市長 倉田哲郎	縮尺	1 / 1000
-----	-------------------------------	-----	-----------	----	----------

(大阪土地家屋調査士会)

これは図面に記録されている内容を証明した書面である。
令和4年11月29日
大阪法務局池田出張所

登記官

落合敏和



地番	681-52	地積測量図
土地の所在	箕面市稲六丁目	

4-2 引照点表

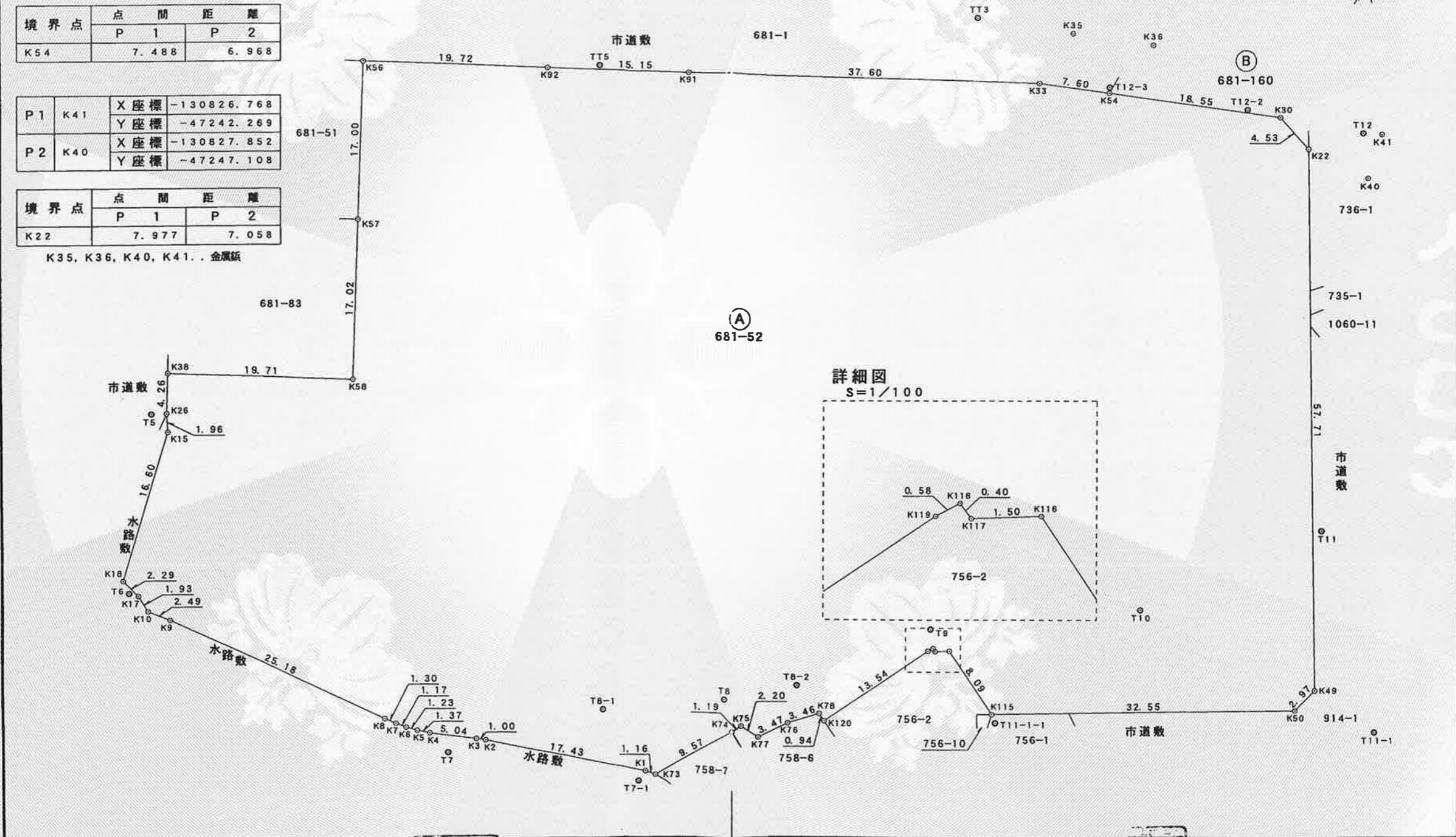
P1	K35	X座標	-130792.688
		Y座標	-47249.543
P2	K36	X座標	-130800.774
		Y座標	-47246.257

境界点	点間距離	
	P1	P2
K54	7.488	6.968

P1	K41	X座標	-130826.768
		Y座標	-47242.269
P2	K40	X座標	-130827.852
		Y座標	-47247.108

境界点	点間距離	
	P1	P2
K22	7.977	7.058

K35, K36, K40, K41.. 金属板



作成者	箕面市今宮二丁目3番24号 土地家屋調査士 伊藤善昭	申請人	箕面市長 倉田哲郎	縮尺	1/500
25年7月11日作成)					

(大阪土地家屋調査士会)

これは図面に記録されている内容を証明した書面である。
令和4年11月29日
大阪法務局池田出張所

登記官

落合敏和



地番	681-52	地積測量図
土地の所在	箕面市稲六丁目	

座標求積表

地番	681-52				
測点	標識	X座標	Y座標	辺長	点間No.
K22	市明示標	-130820.808	-47247.573	4.53	K30
K30	市明示標	-130816.506	-47246.141	18.55	K54
K54	市明示標	-130799.295	-47253.067	7.60	K33
K33	市明示標	-130792.253	-47255.936	37.60	K91
K91	市明示標	-130759.087	-47273.651	15.15	K92
K92	市明示標	-130745.726	-47280.795	19.72	K56
K56	市明示標	-130728.315	-47290.072	17.00	K57
K57	コンクリート杭	-130736.328	-47305.066	17.02	K58
K58	金属標	-130744.350	-47320.078	19.71	K38
K38	市明示標	-130726.945	-47329.328	4.26	K26
K26	市明示標	-130728.971	-47333.078	1.96	K15
K15	コンクリート杭	-130730.059	-47334.718	16.60	K18
K18	コンクリート杭	-130733.899	-47350.870	2.29	K17
K17	コンクリート杭	-130736.115	-47351.479	1.93	K10
K10	コンクリート杭	-130737.819	-47352.398	2.49	K9
K9	コンクリート杭	-130740.288	-47352.062	25.18	K8
K8	コンクリート杭	-130765.363	-47349.753	1.30	K7
K7	コンクリート杭	-130766.656	-47349.589	1.17	K6
K6	コンクリート杭	-130767.819	-47349.398	1.23	K5
K5	コンクリート杭	-130769.013	-47349.097	1.37	K4
K4	コンクリート杭	-130770.314	-47348.663	5.04	K3
K3	プラスチック杭	-130774.946	-47346.665	1.00	K2
K2	プラスチック杭	-130775.880	-47346.303	17.43	K1
K1	コンクリート杭	-130792.388	-47340.703	1.16	K73
K73	コンクリート杭	-130793.531	-47340.495	9.57	K74
K74	金属標	-130798.485	-47332.296	1.19	K75
K75	コンクリート杭	-130799.104	-47331.274	2.20	K77
K77	コンクリート杭	-130801.301	-47331.404	3.47	K76
K76	コンクリート杭	-130803.256	-47328.526	3.46	K78
K78	コンクリート杭	-130805.627	-47325.996	0.94	K120
K120	金属標	-130806.479	-47326.408	13.54	K119
K119	金属標	-130812.451	-47314.249	0.58	K118
K118	金属標	-130812.765	-47313.750	0.40	K117
K117	金属標	-130813.135	-47313.913	1.50	K116
K116	金属標	-130814.414	-47313.120	8.09	K115
K115	市明示標	-130821.687	-47316.684	32.55	K50
K50	市明示標	-130849.657	-47300.025	2.97	K49
K49	市明示標	-130850.382	-47297.140	57.71	K22
倍積		15318.519355			
面積		7659.2596775			
地積		7659.25 m ²			

測量年月日：平成24年12月10日

作成者	箕面市今宮二丁目3番24号	申請人	箕面市長	縮尺	1/
	土地家屋調査士 伊藤善昭		倉田哲郎		

25年 7月 11日作成)

(大阪土地家屋調査士会)

これは図面に記録されている内容を証明した書面である。
令和4年11月29日 大阪法務局池田出張所

登記官

落合敏和

地番	681-160, -161	地積測量図
土地の所在	箕面市稲六丁目	

4-4

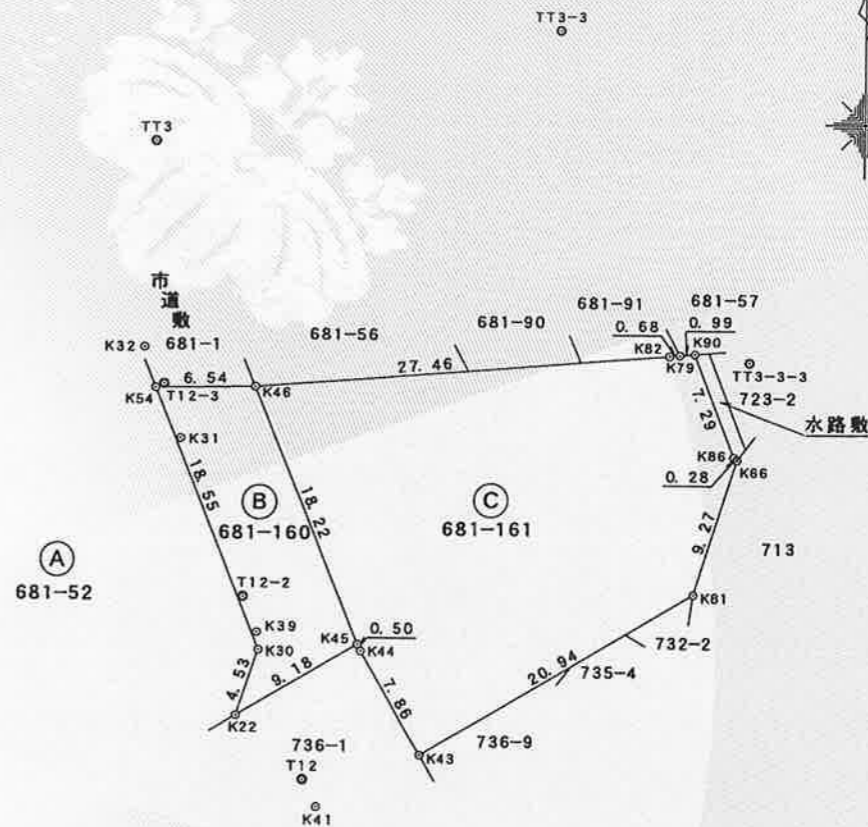
座標求積表

B 地番 681-160					
測点	標識	X座標	Y座標	辺長	点間No.
K45	市明示標	-130816.106	-47239.685	18.22	K46
K46	市明示標	-130799.216	-47246.523	6.54	K54
K54	市明示標	-130799.295	-47253.067	18.55	K30
K30	市明示標	-130816.506	-47246.141	4.53	K22
K22	市明示標	-130820.808	-47247.573	9.18	K45
倍積				252.153890	
面積				126.0769450	
地積				126.07	m ²

C 地番 681-161					
測点	標識	X座標	Y座標	辺長	点間No.
K45	市明示標	-130816.106	-47239.685	0.50	K44
K44	市明示標	-130816.560	-47239.474	7.86	K43
K43	市明示標	-130823.330	-47235.469	20.94	K81
K81	金属板	-130812.740	-47217.399	9.27	K86
K86	コンクリート杭	-130803.899	-47214.613	0.28	K86
K86	コンクリート杭	-130803.705	-47214.828	7.29	K90
K90	コンクリート杭	-130796.907	-47217.462	0.99	K79
K79	コンクリート杭	-130796.987	-47218.458	0.68	K82
K82	金属板	-130797.043	-47219.143	27.46	K46
K46	市明示標	-130799.216	-47246.523	18.22	K45
倍積				1078.917704	
面積				539.4588520	
地積				539.45	m ²

総計 8324.77 m²

測量年月日：平成24年12月10日



引照点表

P1	K31	X座標	-130802.634
		Y座標	-47251.387
P2	K32	X座標	-130796.610
		Y座標	-47253.821

P1	K39	X座標	-130815.365
		Y座標	-47246.254
P2	K41	X座標	-130826.768
		Y座標	-47242.269

境界点	点間距離	
	P1	P2
K46	5.944	7.749

境界点	点間距離	
	P1	P2
K45	6.610	10.970

K31, K32, K39, K41... 金属板

作成者 土地家屋調査士 伊藤善昭 (平成25年7月11日作成)	申請人 箕面市長 倉田哲郎	縮尺 1/500
--	---------------------	-------------

(大阪土地家屋調査士会)