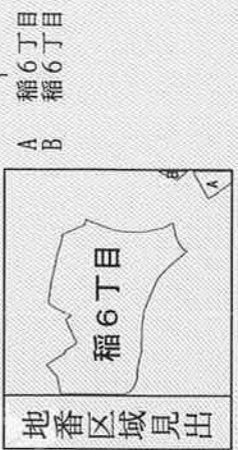




(注) 地図に準ずる図面は、土地の区画を明確にした不動産登記法所定の地図が備え付けられるまでの間、これに代わるものとして備え付けられていた図面で、土地の位置及び形状の概略を記載した図面です。



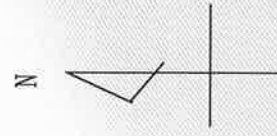
請求部	所在	箕面市稲六丁目		地番	681番52		種類	旧土地台帳附属地図	
出力縮	縮尺不明	精度区分	座標系又は番号は記号		分類	地図に準ずる図面		補記事項	
作成年月日	備付年月日(原図)								

これは地図に準ずる図面に記録されている内容を証明した書面である。

令和4年11月29日
大阪法務局池田出張所
登記官



1 1053-2
□ 833-3



681-52
(3/5) (2/2)



(注) 地図に準ずる図面は、土地の区画を明確にした不動産登記法所定の地図が備え付けられるまでの間、これに代わるものとして備え付けられている図面で、土地の位置及び形状の概略を記載した図面です。



請求 部	所在	箕面市稲六丁目	地番	681番52	種類	旧土地台帳附属地図
出力 縮	縮尺不明	精度 区分	分類	地図に準ずる図面	補記 事項	
作成 年月日		座標系 番号又は 記号	備付 年月日 (原図)			

これは地図に準ずる図面に記録されている内容を証明した書面である。

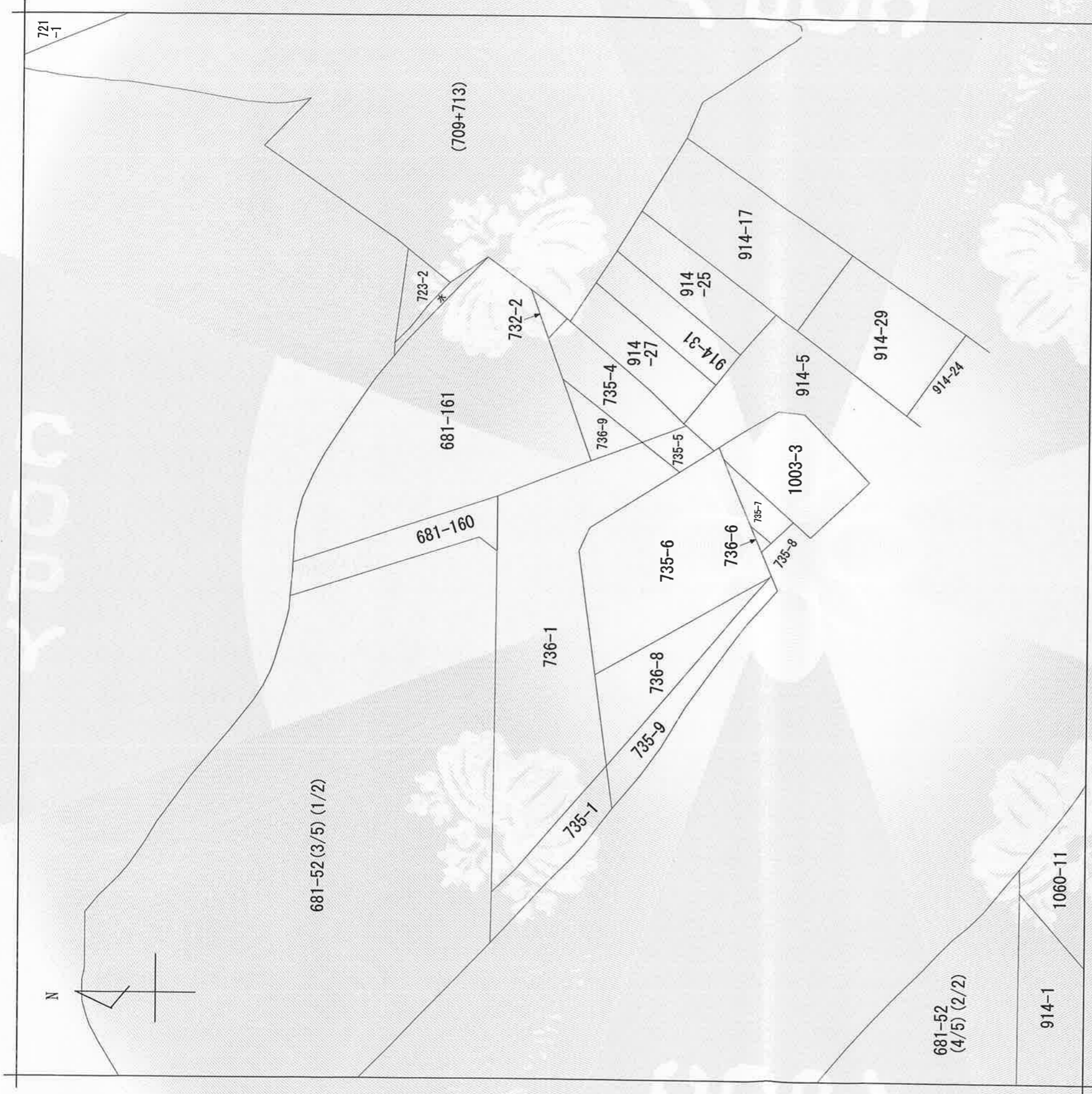
令和4年11月29日
大阪法務局池田出張所
登記官



請求番号：21-1
(2/4)

落合敏和

公用



(注) 地図に準ずる図面は、土地の区画を明確にした不動産登記法所定の地図が備え付けられるまでの間、これに代わるものとして備え付けられている図面で、土地の位置及び形状の概略を記載した図面です。



請求部	所在	箕面市稲六丁目	地番	681番52	
出力縮尺	縮尺不明	精度区分	分類	地図に準ずる図面	
作成年月日		座標系番号又は記号	備付年月日(原図)	種類	旧土地台帳附属地図
				補記事項	

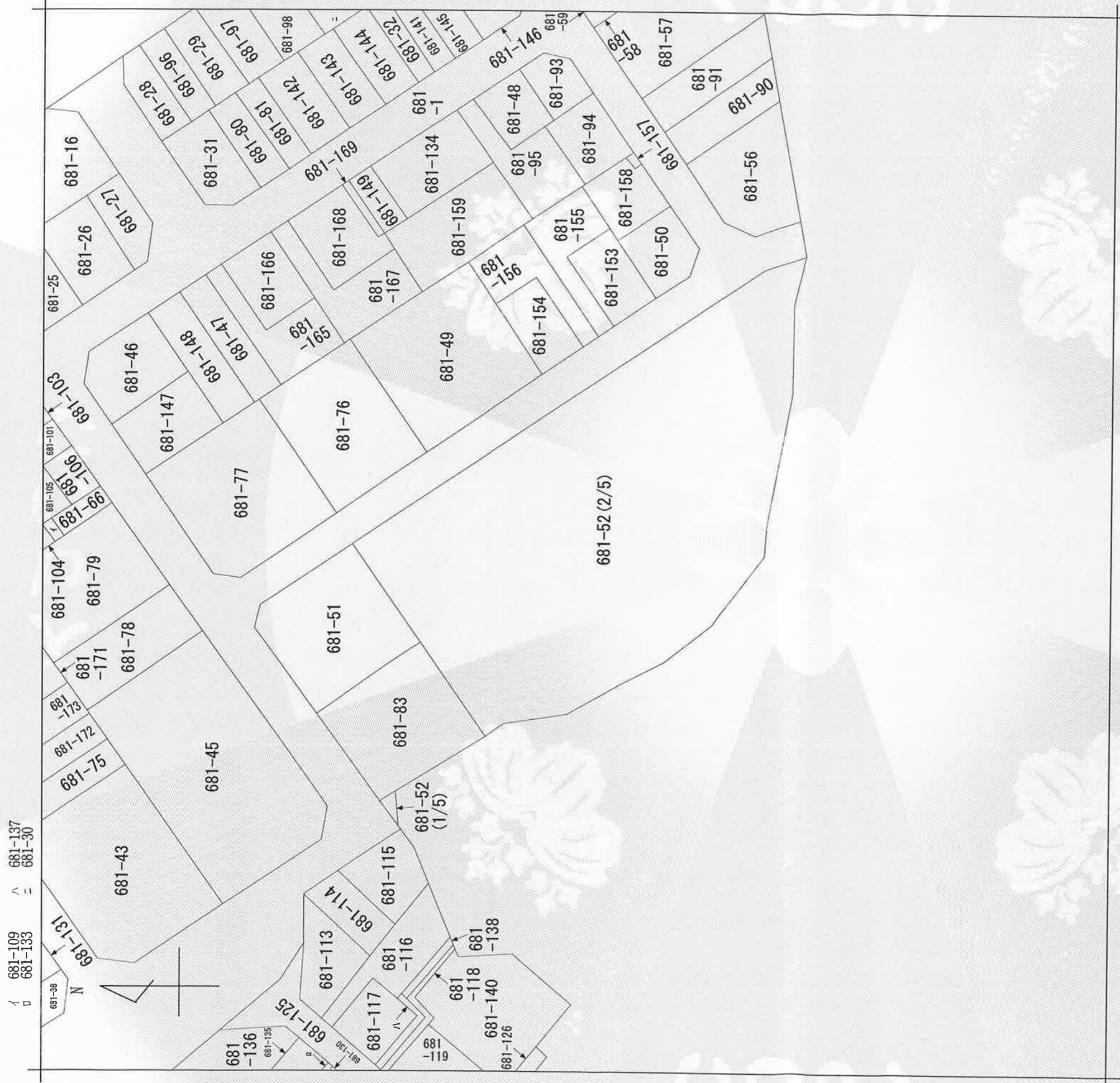
これは地図に準ずる図面に記録されている内容を証明した書面である。

請求番号：21-1
(3/4)



落合敏和
登記官

令和4年11月29日
大阪法務局池田出張所



(注) 地図に準ずる図面は、土地の区画を明確にした不動産登記法所定の地図が備え付けられるまでの間、これに代わるものとして備え付けられている図面で、土地の位置及び形状の概略を記載した図面です。



請求部分	所在	箕面市稲六丁目	地番	681番52	
出力縮尺	縮尺不明	精度区分	分類	地図に準ずる図面	
作成年月日			座標系又は番号は記号	種類	旧土地台帳附属地図

これは地図に準ずる図面に記録されている内容を証明した書面である。

請求番号：21-1 (4/4)



落合敏和

公用