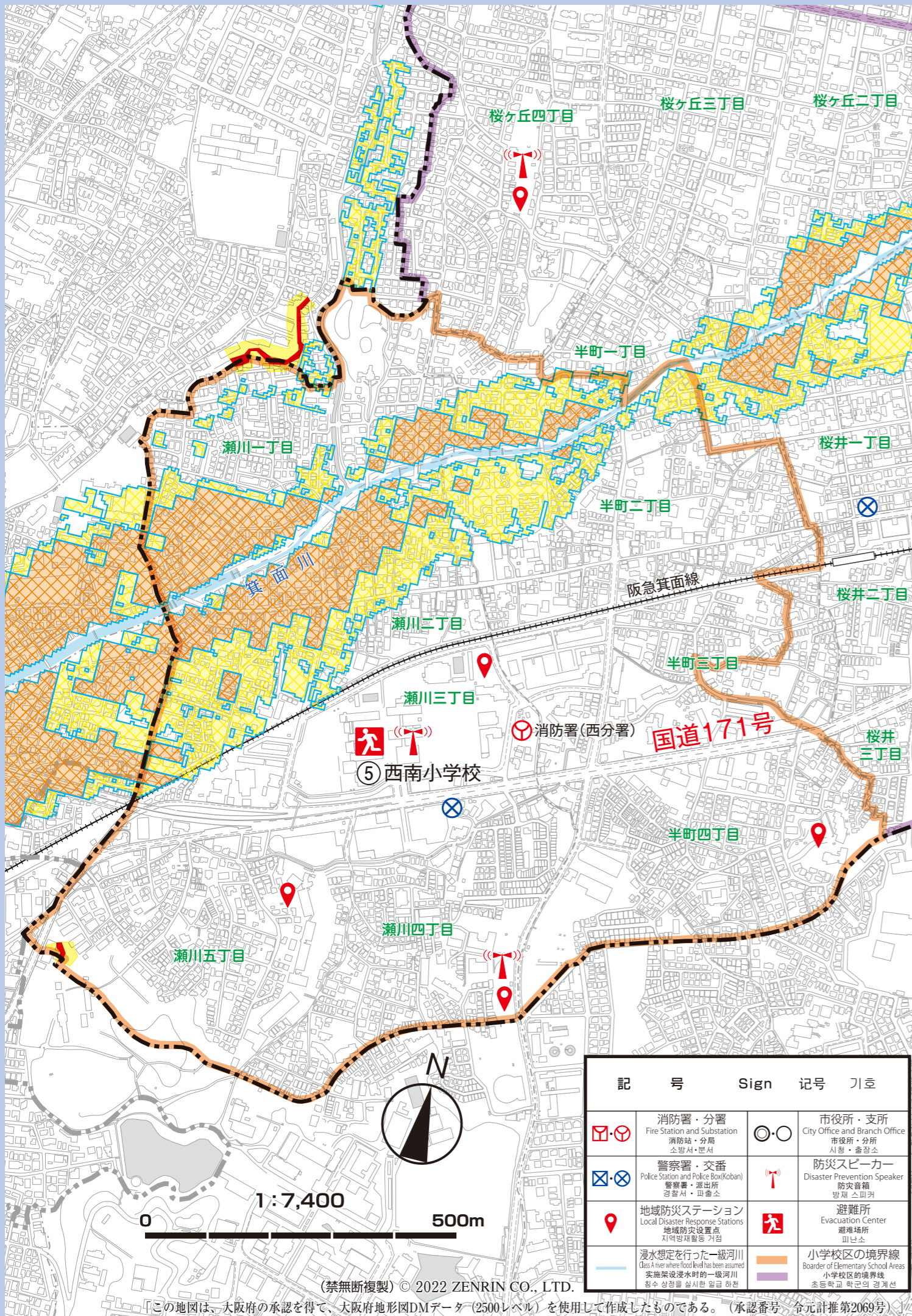


あなたの家がある場所の“色”と、あなたの避難行動を確認してください

ハザードマップの見方



土砂災害

ハザードエリアの例

レッドゾーン
家屋が倒壊する危険があるエリア

ハイリスクエリア
1階窓から土砂が流れ込む危険があるエリア

イエローゾーン
床下まで土砂がくる危険があるエリア

浸水害

ハザードエリアの例

危険度3
2階まで浸水する危険があるエリア

危険度2
床上浸水の危険があるエリア

危険度1
床下浸水の危険があるエリア

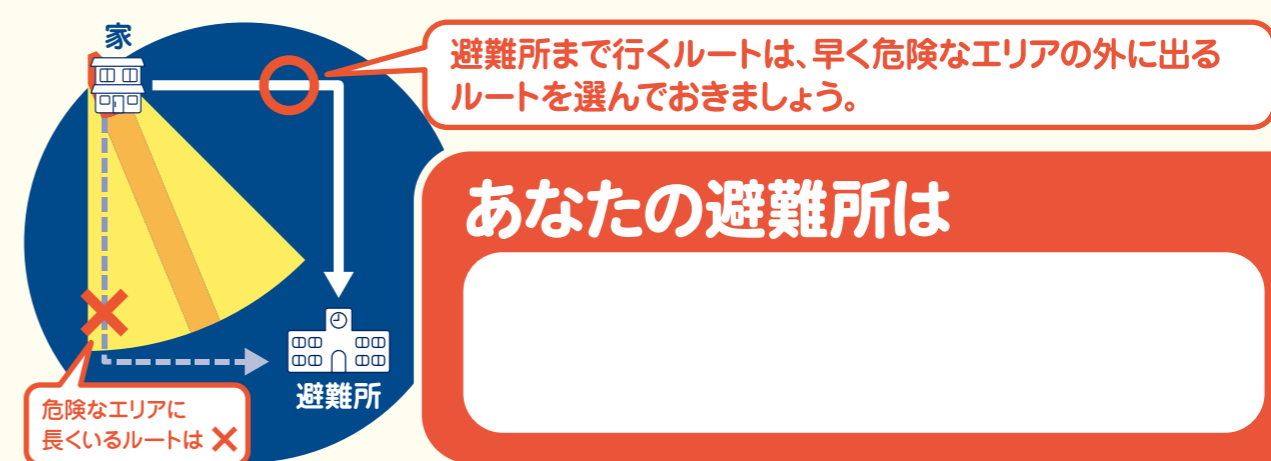
避難所に避難

- 暗くなる前に
- 風雨が強くなる前に避難所へ行ってください。

2階に避難(屋内で安全確保)
外出せず、2階以上で、山・ガケ・川から離れた部屋に移動して安全を確保してください。

2階に避難(屋内で安全確保)
外出せず、山・ガケ・川から離れた部屋に移動して安全を確保してください。

※ハザードエリア外にお住まいのかたは、不要不急の外出はせず、家の中にいてください。



あなたの避難所は

です

「屋内で安全確保」の対象のかたも、ハザードエリア外にお住まいのかたも

うちは1人だし家にいると不安で...

避難所に避難することができます

遠慮なく避難所へお越しください!

- 🚫 暗くなる前に!
- 🚫 風雨が強くなる前に!

記号	Sign	记号	记号
	消防署・分署 Fire Station and Substation 소방서·분서		市役所・支所 City Office and Branch Office 市役所·分所 시청·출장소
	警察署・交番 Police Station and Police Box (Koban) 경찰서·派出所 경찰서·파출소		防災スピーカー Disaster Prevention Speaker 防災音箱 방재 스피커
	地域防災ステーション Local Disaster Response Stations 지역방재활동거점		避難所 Evacuation Center 避難場所 피난소
	浸水想定を行った一級河川 Class A river where flood level has been assumed 実施架設浸水時の一級河川 허수·상정를 실시한 일급 하천		小学校区の境界線 Boarder of Elementary School Areas 小学校区の境界線 초등학교 학구의 경계선

(禁無断複製) © 2022 ZENRIN CO., LTD.
この地図は、大阪府の承認を得て、大阪府地形図DMデータ(2500レベル)を使用して作成したものである。(承認番号 令元計推第2069号)