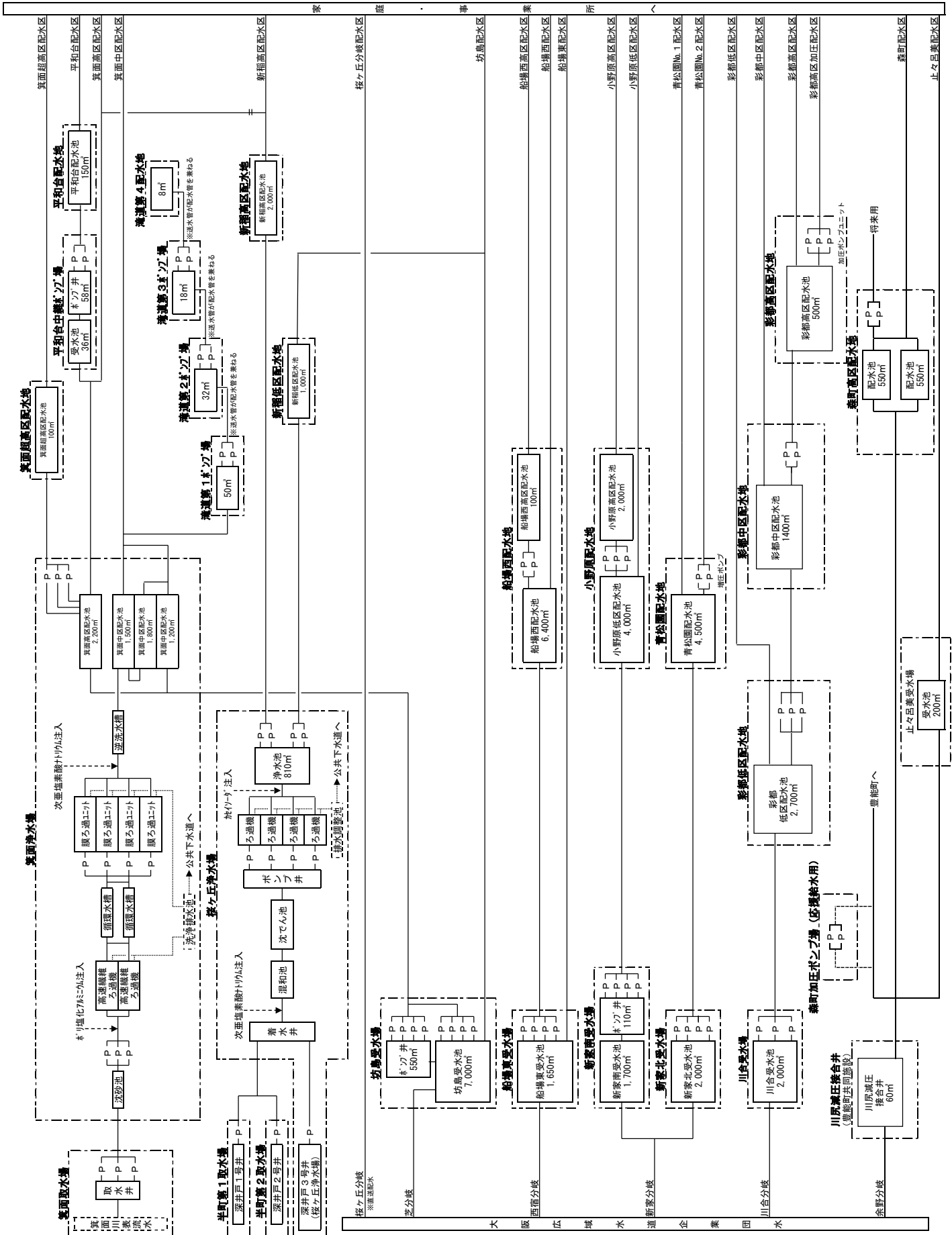


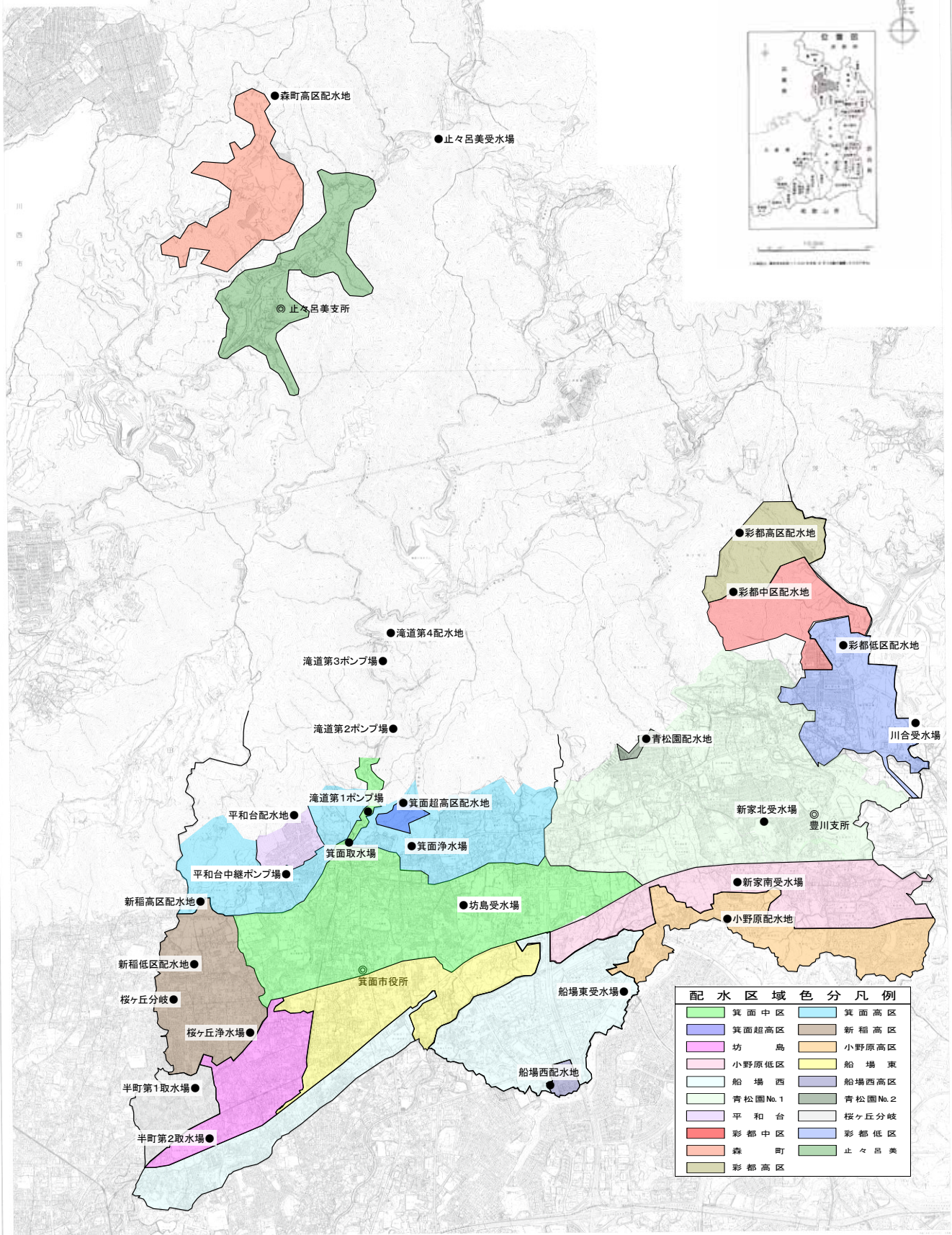
第3章 施設・水質管理

- 1 配水フローチャート
- 2 水道施設配置図
- 3 施設、事業用地所在地
- 4 施設概要
- 5 保有機器、機材等配置状況
- 6 中央監視制御設備
- 7 水源・施設別電力量、料金
- 8 配水分析と水源別配水量
- 9 水質試験成績表

1 配水フローチャート



2 水道施設配置図



■ 箕面中区	■ 箕面高区
■ 箕面超高区	■ 新福高区
■ 坊島	■ 小野原高区
■ 小野原低区	■ 船場東
■ 船場西	■ 船場西高区
■ 青松園No.1	■ 青松園No.2
■ 平和台	■ 桜ヶ丘分岐
■ 彩都中区	■ 彩都低区
■ 森町	■ 止々呂美
■ 彩都高区	

3 施設、事業用地所在地

番号	施設名	所在地	用地面積 (m ²)	備考
1	箕面超高校配水地	箕面二丁目14番71号	311.2	借地
2	箕面浄水場	箕面二丁目7番1号	11,795.7	
3	平和台中継ポンプ場	箕面七丁目1584番374	95.5	
4	平和台配水地	箕面八丁目1584番8	173.9	
5	滝道第1ポンプ場	箕面公園1576番1	48.4	借地
6	滝道第2ポンプ場	箕面公園1576番1	39.5	借地
7	滝道第3ポンプ場	箕面公園1576番1	30.2	借地
8	滝道第4配水地	箕面公園1576番1	16.2	借地
9	上下水道局庁舎	西小路三丁目1番8号	964.6	借地
10	新稲高区配水地	新稲二丁目355番7	1,201.3	
11	新稲低区配水地	新稲六丁目801番1	884.4	
12	箕面取水場	温泉町1570番8	132.8	
13	坊島受水場	坊島二丁目3番1号	5,852.4	
14	新家南受水場	栗生新家一丁目6番11号	949.5	
15	新家北受水場	栗生新家二丁目15番1号他	3,328.9	
16	青松園配水地	外院三丁目27番15号	5,909.3	
17	川合受水場	彩都栗生南一丁目4番	1,848.4	
18	彩都低区配水地	彩都栗生南六丁目4番	3,017.6	
19	彩都中区配水地	彩都栗生北七丁目2番	2,247.2	
20	彩都高区配水地	彩都栗生北三丁目2番	3,886.4	
21	小野原配水地	小野原西四丁目1番9号	1,039.4	
22	船場東受水場	船場東三丁目16番1号	1,394.8	借地
23	船場西配水地	船場西三丁目18番	5,625.3	
24	半町第1取水場	半町二丁目86番2	19.1	
		半町二丁目86番	9.3	借地
25	半町第2取水場	半町三丁目416番1	451.1	
26	桜ヶ丘浄水場	桜ヶ丘二丁目10番7号	1,610.4	
27	上止々呂美水源地	上止々呂美35番12	198.7	
		上止々呂美35番	136.1	借地
28	森町高区配水地	森町北二丁目8番33号	2,395.0	未換地
29	森町加圧ポンプ場	森町地内	15.0	未換地
30	止々呂美受水場	上止々呂美254番3他	481.0	借地
31	新家受水メーター用地	栗生新家三丁目1300-8他	265.9	
合計			56,374.5	
1	宝ヶ丘配水管用地	箕面二丁目116-2	78.1	
2	箕面低区配水地用地	箕面二丁目50他	1,653.0	
3	箕面中区配水地用地	箕面二丁目42番4他	12,017.0	
4	元白島配水地用地	白島三丁目100番53	95.8	
5	間谷住宅配水管用地	栗生間谷東六丁目625-30	27.0	
6	有馬住宅配水管用地	栗生間谷西七丁目1971-208	116.1	
7	青松園送水管用地	外院三丁目73-269	184.3	
8	元瀬川第2取水場用地	瀬川三丁目611-3	39.0	
9	元下止々呂美水源地用地	下止々呂美629番2	268.3	
10	才ヶ原池水源地用地	芝1145他	10,351.5	
11	才ヶ原池涵養林用地	芝191-1	13,112.4	
合計			37,942.5	

4 施設概要

箕面取水場

区分	設備名	内容	備考
取水	取水井 除塵機	8m×4m×2.9m、有効容量92.8m ³ 、1池（箕面川表流水） 1台	原水 2,400m ³ /日
導水	取水ポンプ 流量計 導水管 受電	口径100mm、揚程75m、吐出量1.0m ³ /min、出力22kW、2台 口径50mm、揚程70m、吐出量0.3m ³ /min、出力7.5kW、1台 超音波式、口径300mm、計量範囲0~300m ³ /h、1台 超音波式開水路流量計(利水)、計量範囲0~200m ³ /h、1台 CIP、口径300mm・250mm、長さ735m (低圧受電)契約電力28kVA	

箕面浄水場

区分	設備名	内容	備考
浄水	管理棟	(1F)水質試験室、15m×25m、11m×10.7m (2F)電気室・会議室・書庫、15m×25m、11m×10.7m (3F)中央管理室・事務室、15m×25m、11m×10.7m	建築面積549m ²
	沈砂池 薬注棟 原水水質計器 原水ポンプ 高速繊維ろ過機 膜ろ過棟 循環ポンプ 膜ろ過ユニット 膜破断検知器 次亜塩素酸ナトリウム 注入機 浄水水質計器	13.5m×2.25m×3m、2池 (1F)薬注室(PAC貯蔵槽1m ³ ×2、PAC注入機、ソーダ灰注入機) (B1F)原水ポンプ室 濁度計(表面散乱光式)、1台 色度計(吸光光度式)、1台 口径80×65mm、揚程10m、吐出量1.04m ³ /min、出力3.7kW、3台 圧力式タンクφ1800×SH2700×2基、設計圧力0.196MPa (1F)膜ろ過循環水槽53m ³ ×2、洗浄排水槽57m ³ ×2、ポンプ室 (2F)浄水機械室、膜ろ過逆洗水槽3m ³ 、操作盤室、次亜注入機室 口径80×65mm、揚程26m、吐出量0.82m ³ /min、出力7.5kW、4台 UF膜18本(最大750m ³ /日)、4基 レーザー透過/散乱光方式、4台 滅菌用1基(吐出量最大3.3L/h、2台) 逆洗用4基(吐出量最大5.0L/h) 濁度計(レーザー透過/散乱光方式)、1台 色度計(透過光方式)、1台 pH計(ガラス電極式)、1台 残留塩素計(ポーラログラフ式)、1台	建築面積178m ² 公共下水道放流 建築面積297m ²
送水	送水ポンプ 送水管 受電	(超高区)口径65mm、揚程125m、吐出量0.35m ³ /min 出力15kW×3台 (超高区)CIP、口径100mm、長さ406m 受電設備容量、動力300kVA、電灯75kVA、受電方式、2回線	
配水	配水池 流量計	(中区)No.1、14m×10.5m×3m、有効容量440m ³ 、1池 No.1、15m×12m×3m、有効容量530m ³ 、2池 (有効容量計1,500m ³) No.2、25m×10m×3.6m、有効容量900m ³ 、2池 緊急遮断弁(流量感知式)、1台(有効容量計1,800m ³) No.3、25m×15m×3.2m、有効容量1,200m ³ 、1池 (有効容量計1,200m ³) (高区)15m×15m×5m、有効容量1,100m ³ 、2池 (有効容量計2,200m ³) (中区)No.1 超音波式、口径300mm、計量範囲0~500m ³ /h、1台 No.2 超音波式、口径500mm、計量範囲0~1,000m ³ /h、1台 (高区)超音波式、口径400mm、計量範囲0~1,200m ³ /h、1台	

箕面超高校配水地

区分	設備名	内 容	備 考
配水	配水池 流量計	6m×6m×3.4m、有効容量100m ³ 、1池 超音波式、口径100mm、計量範囲0～50m ³ /h、1台	

平和台中継ポンプ場

区分	設備名	内 容	備 考
受水	受水管 流量計 受水池	CIP、口径125mm、長さ6m 超音波式、口径100mm、計量範囲0～150m ³ /h、1台 4.5m×4.5m×1.8m、有効容量36m ³ 、1池	
送水	ポンプ井 送水ポンプ 送水管 管理棟 受電	4.4m×3.8m×3.5m、有効容量58m ³ 、1池 口径100mm、揚程100m、吐出量1.0m ³ /min、出力30kW、2台 CIP、口径150mm、長さ698m (1F)ポンプ室4.4m×6m (低圧受電)契約電力33kVA	建築面積26m ²

平和台配水地

区分	設備名	内 容	備 考
配水	配水池 流量計	内径6m、有効水深5.3m、流出管150mm、有効容量150m ³ 、1池 超音波式、口径150mm、計量範囲0～150m ³ /h、1台	

滝道第1ポンプ場

区分	設備名	内 容	備 考
送水	送水ポンプ	口径65mm、揚程73m、吐出量0.7m ³ /min、出力15kW、2台	水中式
配水	配水池	5m×5m×2m、有効容量50m ³ 、1池	

滝道第2ポンプ場

区分	設備名	内 容	備 考
送水	送水ポンプ	口径50mm、揚程92m、吐出量0.25m ³ /min、出力7.5kW、2台	水中式
配水	配水池	4m×4m×2m、有効容量32m ³ 、1池	

滝道第3ポンプ場

区分	設備名	内 容	備 考
送水	送水ポンプ	口径40mm、揚程85m、吐出量0.1m ³ /min、出力5.5kW、2台	水中式
配水	配水池	3m×3m×2m、有効容量18m ³ 、1池	

滝道第4配水地

区分	設備名	内 容	備 考
配水	配水池	2m×2m×2m、有効容量8m ³ 、1池	

半町第1取水場

区分	設備名	内 容	備 考
取水	深井戸	取水井、ケーシング口径350mm、深度200m、1基	
導水	取水ポンプ 導水管	口径100mm、揚程100m、吐出量1.0m ³ /min、出力30kW、1台 CIP、口径200mm、長さ1,180m	水中式 公称1,300m ³ /日

半町第2取水場

区分	設備名	内 容	備 考
取水	深井戸	取水井、ケーシング口径350mm、深度200m、1基	
導水	取水ポンプ 導水管	口径100mm、揚程100m、吐出量1.0m ³ /min、出力30kW、1台 DCIP、口径300mm、長さ600m、口径250mm、長さ648m	水中式 公称1,400m ³ /日

桜ヶ丘浄水場

区分	設備名	内 容	備 考
取水	深井戸 流量計	取水井、ケーシング口径350mm、深度189m、1基 電波式開水路流量計(原水)×1台、計量範囲0~300m ³ /h	原水 4,050m ³ /日
導水	取水ポンプ	口径100mm、揚程100m、吐出量0.42m ³ /min、出力11kW、1台	水中式 公称1,350m ³ /日
浄水	着水井 混和池 沈でん池 ポンプ井 急速ろ過機 流量計 ろ過ポンプ棟 ろ過ポンプ 洗浄ポンプ 浄水池 薬注棟 次亜塩素酸ナトリウム 注入ポンプ 苛性ソーダ注入ポンプ 浄水水質計器 管理棟	3.7m×1.8m×2.5m、16m ³ 、1池 16m×1.2m×1.8m、35m ³ 、1池 16m×6m×3m、288m ³ 、1池 9m×8m×2.8m、201m ³ 、1池 内径2,000mm、ろ過速度 350m ³ /日、4基 電磁式、口径150mm、計量範囲0~50m ³ /h、4台 4m×9m 口径100mm、揚程25m、吐出量1.0m ³ /min、出力7.5kW、4台 口径125mm、揚程22m、吐出量1.8m ³ /min、出力11kW、1台 No.1 12m×8m×4m、有効容量380m ³ 、1池 No.2 11m×10m×3m、有効容量330m ³ 、1池 No.3 11m×4m×2.3m、有効容量100m ³ 、1池 (有効容量計810m ³) 7.8m×2.7m 次亜塩素酸ナトリウム5m ³ ×1槽、次亜塩素酸ナトリウム5m ³ ×1槽 吐出量18L/h、出力0.1kW×2台 吐出量18L/h、出力0.1kW、2台 残留塩素計(ポーラログラフ式)、1台 色度計(吸光光度式)、1台 pH計(ガラス電極式)、2台 (B1F)送水ポンプ室、12m×5.5m (1F)電気室他、12m×5.5m (2F)操作室、12m×5.5m	建築面積36m ² 水中式 建築面積21m ² 建築面積198m ²
排水 処理	排水調整池	調整池8m×8m×3.65m、調整能力200m ³ /日、1池	公共下水道放流
送水	送水ポンプ 送水管 受電	(低区) 口径100mm、揚程50m、吐出量1.3m ³ /min、出力18.5kW、2台 (高区) 口径125mm、揚程120m、吐出量3.2m ³ /min、出力100kW、2台 (低区)CIP、口径200mm、長さ1,151m (高区)CIP、口径250mm、長さ1,527m 受電設備容量、動力、高圧150kVA、低圧200kVA、電灯30kVA 受電方式、2回線	

新稲高区配水地

区分	設備名	内 容	備 考
配水	配水池 流量計	内径12.8m、有効水深7.8m、流出管300mm、有効容量1,000m ³ 、2池(有効容量計2,000m ³) 超音波式、口径300mm、計量範囲0~500m ³ /h、1台	

新稲低区配水地

区分	設備名	内 容	備 考
配水	配水池 流量計	内径13.7m、有効水深6.8m、流出管250mm、有効容量1,000m ³ 、1池(有効容量計1,000m ³) 超音波式、口径250mm、計量範囲0~200m ³ /h、1台	

坊 島 受 水 場

区 分	設 備 名	内 容	備 考
受水 詳細	流 量 計	大阪広域水道企業団受水、最大19,284m ³ /日 芝分岐(萱野1丁目5番先) 電磁式、口径500mm、計量範囲0~1,600m ³ /h、1台 (芝分岐に企業団流量計設置)	大阪広域水道企業団所有
受 水	受 水 管 流 量 計 受 水 池	CIP、口径500mm、長さ675m 超音波式、口径500mm、計量範囲0~1,600m ³ /h、1台 No.1(旧池)、20m×36m×4.2m、有効容量3,000m ³ 、1池 No.2(新池)、28m×36m×4.2m、有効容量4,000m ³ 、1池 (有効容量計7,000m ³)	場内市受水流量計 HWL OP+ 85.0m
送 水	ポ ン プ 井 送水ポンプ 送 水 管 受 電 管 理 棟	4m×27.8m×5m、有効容量550m ³ 、1池 (箕面系)口径150mm、揚程95m、吐出量2.4m ³ /min 出力75kW、8台 (箕面系)CIP、口径450mm、長さ987m (青松園系)DCIP、口径450mm、長さ2,211m 受電設備容量、動力500kVA×2台、30kVA、20kVA 電灯20kVA、10kVA 受電方式、2回線 (B1F)ポンプ室、14.5m×7m、15m×8m (B1F)電気室、8.5m×7m、8m×5m (1F)管理室・事務室、14m×5m、20m×8m	休止中 建築面積551m ² (新館・旧館合計)
配 水	流 出 管 流 量 計	CIP、口径400mm 超音波式、口径400mm、計量範囲0~600m ³ /h、1台	自然流下

桜ヶ丘分岐

区 分	設 備 名	内 容	備 考
受水 詳細		大阪広域水道企業団受水、最大2,028m ³ /日(直送配水) 桜ヶ丘分岐(新稲7丁目17番先) (桜ヶ丘分岐に企業団流量計設置)	大阪広域水道企業団所有
受 水	受 水 管 流 量 計	DCIP、口径200mm、長さ119m 超音波式、口径200mm、計量範囲0~300m ³ /h、1台 (新稲7丁目10番先中央線緑地内に市受水流量計設置)	

船場東受水場

区 分	設 備 名	内 容	備 考
受水 詳細	流 量 計	大阪広域企業団受水、最大12,450m ³ /日 西宿分岐(船場東3丁目16番先) 電磁式、口径400mm 計量範囲0~1,000m ³ /h、1台 (西宿分岐に企業団流量計設置)	大阪広域水道企業団所有
受 水	受 水 管 受 水 池	CIP、口径500mm、長さ40m No.1,2 12m×12m×4m、有効容量500m ³ 、2池 No.3 13m×13m×4m、有効容量650m ³ 、1池 (有効容量計1,650m ³)	HWL OP+105.1m
送 水	送水ポンプ 送 水 管 管 理 棟 受 電	口径100mm、揚程40m、吐出量2.8m ³ /min、出力37kW、4台 CIP、口径400mm、長さ944m (B1F)ポンプ室4.0m×8.0m、電気室4.0m×8.0m (1F)管理室8.0m×16m 受電設備容量、動力200kVA、電灯10kVA 受電方式、2回線	建築面積192m ²
配 水	流 出 管 流 量 計	CIP、口径350mm 超音波式、口径350mm、計量範囲0~300m ³ /h、1台	自然流下

船場西配水地

区分	設備名	内 容	備 考
配水	配水池	(低区) No. 1、20m×20m×5m、有効容量2,000m ³ 、1池 No. 2、28m×20m×5m、有効容量2,800m ³ 、1池 No. 3、16m×20m×5m、有効容量1,600m ³ 、1池 (有効容量計6,400m ³) 流出管、CIP、口径500mm、緊急遮断弁(流量感知式)、1台 (高区) 5m×5m×4m、有効容量100m ³ 、1池(有効容量計100m ³) 流出管、CIP、口径150mm	
	送水ポンプ	口径100mm、揚程15m、吐出量1.4m ³ /min、出力5.5kW、2台	
	流量計	(低区)超音波式、口径500mm、計量範囲0~1,000m ³ /h、1台 (高区)超音波式、口径150mm、計量範囲0~150m ³ /h、1台	

新家北受水場

区分	設備名	内 容	備 考
受水 詳細	流量計	大阪広域水道企業団受水、最大8,404m ³ /日 新家分岐(栗生新家3丁目1番先) 電磁式、口径400mm、計量範囲0~2,000m ³ /h、1台 (栗生新家3丁目1300-8に企業団流量計設置、新家南受水場共用)	大阪広域水道企業団所有
受水	受水管 流量計 受水池	DCIP、口径500mm、長さ506m 超音波式、口径500mm、計量範囲0~1,000m ³ /h、1台 10.6m×25m×4m、有効容量1,000m ³ 、2池(有効容量計2,000m ³)	場内市受水流量計 HWL OP+ 87.5m
送水	送水ポンプ 送水管 機器設備室 受電	口径150mm、揚程100m、吐出量2.54m ³ /min、出力75kW、4台 DCIP、口径400mm、長さ1,751m DCIP、口径450mm、長さ560m、口径500mm、長さ250m ポンプ室、電気室、搬入室、通路 受電設備容量、動力300kVA、20kVA、電灯10kVA 受電方式、2回線	建築面積396m ²

青松園配水地

区分	設備名	内 容	備 考
配水	配水池	41.5m×10.2m×6m、有効容量2,250m ³ 、2池 緊急遮断弁(流量感知式)×1台(有効容量計4,500m ³) 流出管No. 1、CIP、口径500mm No. 2、CIP、口径150mm	
	流量計	No. 1、超音波式、口径500mm、計量範囲0~1,200m ³ /h、1台 No. 2、超音波式、口径150mm、計量範囲0~50m ³ /h、1台	建築面積32m ²
	管理棟 増圧ポンプ	電気室、8m×4m 口径80mm、揚程30m、吐出量0.5m ³ /min、出力3.7kW×2台	

新家南受水場

区分	設備名	内 容	備 考
受水 詳細	流 量 計	大阪広域水道企業団受水、最大10,800m ³ /日 新家分岐(栗生新家3丁目1番先) 電磁式、口径400mm、計量範囲0~2,000m ³ /h、1台 (栗生新家3丁目1300-8に企業団流量計設置、新家北受水場共用)	大阪広域水道企 業団所有
受 水	受 水 管 流 量 計 受 水 池	DCIP、口径400mm、長さ1,200m 超音波式、口径400mm、計量範囲0~500m ³ /h、1台 20m×9.5m×4.5m、有効容量850m ³ 、2池(有効容量計1,700m ³)	場内市受水流量計 HWL OP+ 79.1m
送 水	ポ ン プ 井 送水ポンプ 送 水 管 管 理 棟 受 電	3.35m×3.35m×4.9m、有効容量55m ³ 、2池(有効容量計110m ³) 口径125mm、揚程60m、吐出量1.95m ³ /min、出力37kW、4台 DCIP、口径400mm、長さ500m ポンプ室3.4m×7.8m、電気室9.4m×10.0m 受電設備容量、動力200kVA、20kVA、電灯10kVA 受電方式、2回線	水中式 建築面積120m ²

小野原配水地

区分	設備名	内 容	備 考
配 水	配 水 池 流 量 計 送水ポンプ 管 理 棟	(低区)内径15.1m(内部階段を含む)、有効水深23m、1池 流出管500mm(有効容量計4,000m ³) 緊急遮断弁(流量感知式)、1台 (高区)内径15.5m(内部階段を含む)、有効水深11m、1池 流出管400mm(有効容量計 2,000m ³) (低区)超音波式、口径500mm、計量範囲0~1,000m ³ /h、1台 (高区)超音波式、口径400mm、計量範囲0~1,000m ³ /h、1台 口径125mm、揚程32m、吐出量1.74m ³ /min、出力15kW、3台 ポンプ室5.2m×9m	 建築面積46m ²

川合受水場

区分	設備名	内 容	備 考
受水 詳細	流 量 計	大阪広域水道企業団受水、最大4,058m ³ /日 川合分岐(彩都栗生南1-4地内) 電磁式、口径200mm、計量範囲0~1,000m ³ /h、1台	大阪広域水道企 業団所有
受 水	受 水 管 流 量 計 受 水 池	口径200mm 電磁式、口径200mm、計量範囲0~1,000m ³ /h、1台 20m×9.5m×5.3m、有効容量1,000m ³ 、2池(有効容量計2,000m ³)	場内市受水流量計 HWL OP+ 66.8m
送 水	送水ポンプ 送 水 管 管 理 棟 受 電 流 量 計 浄水水質計器	口径200mm、揚程105m、吐出量4.41m ³ /min、出力132kW、3台 口径200mm、長さ1,932m 地下1階 10.600m×21.200m (ポンプ室) 地上1階 18.125m×11.050m (電気室・換気ファン室) 受電設備容量 動力 300kVA、300kVA 電灯10kVA 受電方式 2回線 口径200mm、計量範囲0~1,000m ³ /h、1台 水質測定装置(濁度、色度、残留塩素、pH値、電気伝導率、水温、水圧)、1台	建築面積 771.52m ²

彩都低区配水地

区分	設備名	内 容	備 考
送水	送水ポンプ 送水管 ポンプ棟 受電 流量計 追塩装置	口径125mm、揚程94m、吐出量1.84m ³ /min、出力45kW、3台 口径300mm 長さ1,380m (B1F)16.5m×8.0m (ポンプ室) (1F)16.5m×13.0m (電気室・換気ファン室) 受電設備容量、動力100kVA×2、電灯20kVA 電磁式、口径150mm、計量範囲0~300m ³ /h 吐出量0.55mL/1ストローク(0.25~25mL/min)、出力25W、2台 貯水槽100L、1槽	建築面積 367.05m ²
配水	配水池 流量計 流出弁室 浄水水質計器 追塩装置	18.8m×13m×5.5m、有効容量1,350m ³ 、2池 (有効容量計 2,700m ³) 緊急遮断弁(流量感知式) φ350mm、1台 送水管、口径350mm 配水管、口径350mm 電磁式、口径200mm 計量範囲0~350m ³ /h、1台 (B1F)8m×4m 残留塩素計(ポーラログラフ式)、1台 吐出量1.35mL/1ストローク(0.62~62mL/min)、出力25W、2台 貯水槽、200L、2槽	HWL OP+157.6m

彩都中区配水地

区分	設備名	内 容	備 考
送水	送水ポンプ 送水管 ポンプ棟 送水流量計 発電機	口径100mm、揚程58m、吐出量1.04m ³ /min、出力18.5kW、2台 口径200mm 長さ746m (1F)13.4m×7.0m (ポンプ室・発電機室) 形式、電磁式、100A、計量範囲0~80m ³ /h 三相200V、定格出力75kW、ディーゼル式、1台	建築面積 93.8m ²
配水	配水池 流量計 緊急遮断弁室 配水流量計室 浄水水質計器	内径15.0m、有効水深4.0m、有効容量700m ³ 、2池 (有効容量計1,400m ³) 緊急遮断弁(流量感知式) φ300mm、1台 配水管、口径300mm 電磁式、口径150mm、計量範囲0~350m ³ /h、1台 (B1F)4.5m×2.6m (B1F)3.2m×2.5m 残留塩素計(ポーラログラフ式)、1台	HWL OP+238.3m

彩都高区配水地

区分	設備名	内 容	備 考
配水	配水池 加圧ポンプ 流量計 ポンプ棟 弁室 浄水水質計器	12m×5m×4.2m、有効容量250m ³ 、2池(有効容量計500m ³) 緊急遮断弁(流量感知式) φ200mm、1台 配水管、口径200mm (自然流下区域系) 配水管、口径150mm (加圧区域系) 口径φ50mm、揚程33m、吐出量0.33m ³ /min、出力3.7kW、3台 (3台中2台はエンジン併用式) 電磁式、口径150mm、計量範囲0~75m ³ /h (自然流下区域系) 電磁式、口径100mm、計量範囲0~50m ³ /h (加圧区域系) (1F) 5.2m×5.9m (ポンプ室) 地下ピット、6.0m×3.1m 残留塩素計(ポーラログラフ式)、1台	HWL OP+284.2m 建築面積 30.68m ²

森町加圧ポンプ場

区分	設備名	内容	備考
送水	加圧ポンプ 送水管 ポンプ室	口径100mm、揚程76m、吐出量0.61m ³ /min、出力15kW、2台 DIP、口径250mm 3.7m × 2.2m、深さ1.7m	

森町高区配水地

区分	設備名	内容	備考
受水	流量計 追塩装置	電磁式、口径100mm、計量範囲0~100m ³ /h、1台 残留塩素計（ポーラログラフ式）、1台 吐出量0.19mL/1ストローク（0.22~22mL/min）、出力35W、2台 貯水槽50L、1槽	
配水	配水池	内径10.8m、有効水深6.0m、有効容量550m ³ 、2池 （有効容量計 1,100m ³ ） 緊急遮断弁（流量感知式）、1台	HWL OP+328.8m
配水	配水ポンプ 発電機 流量計 管理棟 浄水水質計器	口径150mm、揚程20m、吐出量1.40m ³ /min、出力11kW、2台 三相200V、45kVA、1台 （No.1）超音波式、口径150mm、計量範囲0~200m ³ /h、1台 （No.2）超音波式、口径300mm、計量範囲0~200m ³ /h、1台 ポンプ室、11.7m×10.2m 緊急遮断弁室、3.2m×4.2m 水質測定装置（濁度、色度、残留塩素、pH値）、1台	建築面積119m ² 建築面積13m ²

止々呂美受水場

区分	設備名	内容	備考
受水	流量計	電磁式、口径80mm、計量範囲0~180m ³ /h、1台	
	受水池 （配水兼）	4.4m×5.7m×4.0m、有効容量100m ³ 、2池（有効容量計200m ³ ） 緊急遮断弁（流量感知式）、1式	HWL OP+261.20m
配水	流量計 浄水水質計器	電磁式、口径80mm、計量範囲0~180m ³ /h、1台 残留塩素計（ポーラログラフ式）、1台	

給水モニター装置

設置場所	測定項目	測定範囲	測定方式	備考
瀬川町 半ヶ丘 桜生新家 栗生合 川和台 小平東 小野原 止々呂美 彩都栗生 南の杜	濁度 色度 残留塩素 水圧	0～10 度 0～10 度 0～3 mg/L 0～1 MPa	透過光方式 透過光方式 ポーラログラフ法 半導体検出方式	水圧は桜ヶ丘、栗生新家、川合、止々呂美で測定
森町中 彩都栗生南	濁度 色度 残留塩素 pH値 電気伝導率 水温 水圧	0～4 度 0～20 度 0～2 mg/L 2～12 0～500 μ S/cm 0～50 $^{\circ}$ C 0～1 MPa	透過光方式 透過光方式 ポーラログラフ方式 ガラス電極方式 交流2極方式 サーミスタ方式 半導体検出方式	彩都栗生南は濁度、色度、残留塩素、pH値を測定

5 保有機器、機材等配置状況

(1) 車両関係

所管室	区分	台数	形状等
経営企画室	小型乗用	1	箱型
	軽乗用	1	箱型
	普通貨物	1	ダンプ
水道工務室	軽乗用	1	箱型
	軽貨物	3	バン
	小型貨物	2	バン
浄水室	軽乗用	2	箱形
	小型貨物	1	キャブオーバ
	軽貨物	2	バン

(2) 業務用無線関係

上下水道局庁舎	固定基地局	5W	×	1台
	移動局(携帯型)	5W	×	4台
	移動局(車両積載型)	10W	×	6台
箕面浄水場	可搬移動局	5W	×	1台
	移動局(携帯型)	5W	×	2台
	移動局(車両積載型)	10W	×	3台

(3) 非常用機器関係

備品	規格	数量	保管場所
発電装置		3台	浄水場 上下水道局庁舎 坊島受水場
搬送容器	20Lポリ容器	774個	浄水場
給水タンク	2.0m ³	1基	坊島受水場
	1.5m ³	1基	坊島受水場
	1.0m ³	3基	坊島受水場
	0.5m ³	1基	坊島受水場
	非常用応急給水栓	4栓式	7台
給水袋	6L	1,000袋	上下水道局庁舎

(4) 情報システム処理関係

所管室	システム名	内容等
経営企画室	財務会計	運用開始 平成5年度(平成23年度更新) 処理内容 企業会計処理(予算・決算を含む)、 貯蔵品台帳、固定資産台帳等
	行政情報	運用開始 平成11年度 処理内容 コミュニケーションツール (メール、掲示板、カレンダー、ライ ブラリー等)
	上下水道料金	運用開始 平成7年度(平成25年度更新) 処理内容 上下水道料金請求等の管理 (ハンディターミナルシステム含む)
水道工務室	建設工事積算	運用開始 平成4年度(平成28年度更新) 処理内容 工事・委託の設計積算処理
	ファイリング	運用開始 平成11年度 処理内容 上水管・給水設備の管理
	管路管理	運用開始 平成25年度 処理内容 管路の管理

6 中央監視制御設備

箕面取水場			
監視項目	受電 吸気弁 ゲート弁 火災	導水(取水)ポンプ(1~3号) 原水流量 水利用水流量 ドアチェック	真空ポンプ 取水口監視カメラ 除塵機・電磁弁
制御項目	導水ポンプ制御(1~2号) ゲート弁制御 水利用水流量調整	真空ポンプ制御 除塵機・電磁弁制御 取水口監視カメラ制御	吸気弁制御 取水流量調整
箕面浄水場			
監視項目	受電 中区配水流量No. 1 高区配水池水位No. 2 中区配水池水位No. 3 超高区送水ポンプ(1~3号) 原水検水ポンプ ろ過原水ポンプ切替弁(1~2号) PAC注入ポンプ(4台) 高速繊維ろ過機供給弁(1~2号) 高速繊維ろ過機空洗弁(1~2号) 高速繊維ろ過制御盤 膜ろ過循環ポンプ(1~4号) 膜ろ過逆洗ポンプ(1~2号) 循環水槽(1~2号) 浄水検水ポンプ 浄水残塩 次亜貯蔵槽液位(1~3号) 総原水流量 高速繊維ろ過機差圧(1~2号) 膜ろ過ユニットろ過流量(1~4号) 浄水流量	流入弁 中区配水流量No. 2 中区配水池水位No. 1 緊急遮断弁 場内監視カメラ(3台) 原水濁度 高速繊維ろ過原水ポンプ(1~3号) 高速繊維ろ過機(1~2号) 高速繊維ろ過機排水弁(1~2号) 高速繊維ろ過機空気抜弁(1~2号) 高速繊維ろ過空洗ブロウ(1~2号) 逆洗用次亜注入ポンプ(1~4号) 膜ろ過用コンプレッサ(1~2号) 滅菌用次亜注入ポンプ(1~2号) 浄水濁度 浄水色度 高速繊維ろ過バイパス弁(1~2号) 次亜注入量 膜ろ過ユニット入口圧力(1~4号) 膜ろ過水濁度(1~4号) 洗浄排水槽放流流量	高区配水流量 高区配水池水位No. 1 中区配水池水位No. 2 薬品注入機器 PAC貯蔵槽液位(1~2号) 原水色度 高速繊維ろ過原水連絡弁 高速繊維ろ過機逆洗弁(1~2号) 高速繊維ろ過機処理水弁(1~2号) 高速繊維ろ過原水バイパス弁(1~2号) 膜ろ過ユニット(1~4号) 膜ろ過制御盤(1~4号) 膜ろ過用循環水槽排水弁(1~2号) 膜ろ過逆洗水槽 浄水pH 原水流量(1~2号) 次亜注入率 膜ろ過ユニット出口圧力(1~4号) 循環水槽水温 総ろ過流量
制御項目	流入弁制御 場内監視カメラ制御(3台) 高速繊維ろ過バイパス弁制御(1~2号)	超高区送水ポンプ制御(1~3号) 次亜注入率設定値制御(1~2号) 総ろ過流量設定値制御	高区配水池水位切替 次亜注入量設定値制御(1~2号)
箕面超高区配水地			
監視項目	超高区配水流量	超高区配水池水位	電動弁
制御項目	電動弁制御		
平和台中継ポンプ場			
監視項目	受電 受水流量 ドアチェック	流入弁 受水池水位 火災	送水ポンプ(1~2号) ポンプ井水位
制御項目	流入弁制御	送水ポンプ制御(1~2号)	
平和台配水地			
監視項目	配水流量	配水池水位	

滝道 第1ポンプ場			
監視項目	受電 配水池水位 ドアチェック	流入弁 次亜注入ポンプ	送水ポンプ(1~2号) 次亜貯留槽液位
制御項目	流入弁制御	送水ポンプ制御(1~2号)	
滝道 第2ポンプ場			
監視項目	受電 ドアチェック	送水ポンプ(1~2号)	配水池水位
制御項目	送水ポンプ制御(1~2号)		
滝道 第3ポンプ場			
監視項目	受電 ドアチェック	送水ポンプ(1~2号)	配水池水位
制御項目	送水ポンプ制御(1~2号)		
滝道 第4配水地			
監視項目	配水池水位		
半町 第1取水場			
監視項目	受電	取水ポンプ	取水井水位
半町 第2取水場			
監視項目	受電	取水ポンプ	取水井水位
桜ヶ丘浄水場			
監視項目	受電 取水ポンプ ろ過機原水弁(1~4号) ろ過流量(1~4号) ポンプ井水位 場内監視カメラ(2台) 浄水残留塩素 浄水色度 次亜注入量 火災	低区送水ポンプ(1~2号) 浅井戸ポンプ ろ過機(1~4号) 取水井水位 浄水池水位 排水ポンプ 混和池残留塩素 次亜貯留槽液位 カセイソーダ注入量 ドアチェック	高区送水ポンプ(1~2号) ろ過ポンプ(1~4号) 取水流量 沈でん池水位 浅井戸水位 調整池攪拌機 pH値①、② カセイソーダ貯留槽液位 薬品注入機器
制御項目	低区送水ポンプ制御(1~2号) 高区送水ポンプ制御(1~2号) 浅井戸ポンプ制御 ろ過ポンプ制御(1~4号) ろ過機原水弁制御(1~4号) 浄水池水位切替 場内監視カメラ制御(2台)		
新稲 高区配水地			
監視項目	配水流量	配水池水位No. 1	配水池水位No. 2
制御項目	配水池水位切替		
新稲 低区配水地			
監視項目	配水流量	配水池水位	配水弁
制御項目	配水弁制御		

坊 島 受 水 場			
監視項目	受電 新館送水ポンプ(1~4号) 配水流量 排水ポンプ ドアチェック	受水弁 受水流量(芝分岐企業団流量計) 受水池水位No. 1 受水池水質(7項目) 火災	旧館送水ポンプ(1~4号) 受水流量(場内市流量計) 受水池水位No. 2 D C (無停電)電源
制御項目	受水弁制御	旧館送水ポンプ制御(1~4号)	新館送水ポンプ制御(1~4号)
桜ヶ丘分岐			
監視項目	受水流量(市流量計)(直送配水)		
船場東受水場			
監視項目	受電 受水流量(西宿分岐企業団流量計) 受水池水位No. 2 D C (無停電)電源	受水弁 配水流量 受水池水位No. 3 ドアチェック	送水ポンプ(1~4号) 受水池水位No. 1 排水ポンプ 火災
制御項目	受水弁制御	送水ポンプ制御(1~4号)	受水池水位切替
船場西配水地			
監視項目	受電 高区配水流量 低区配水池水位No. 3 ドアチェック	送水ポンプ(1~2号) 低区配水池水位No. 1 高区配水池水位	低区配水流量 低区配水池水位No. 2 緊急遮断弁
制御項目	送水ポンプ制御(1~2号)	低区配水池水位切替	
新家北受水場			
監視項目	受電 受水流量(新家分岐市流量計) 排水ポンプ(2台) 火災	受水弁 受水池水位No. 1 D C (無停電)電源	送水ポンプ(1~4号) 受水池水位No. 2 ドアチェック
制御項目	受水弁制御	送水ポンプ制御(1~4号)	受水池水位切替
青松園配水地			
監視項目	配水流量No. 1 配水池水位No. 2 配水水圧 ドアチェック	配水流量No. 2 緊急遮断弁 増圧ポンプ	配水池水位No. 1 D C (無停電)電源 水圧低下
制御項目	配水池水位切替		
新家南受水場			
監視項目	受電 受水流量(新家分岐市流量計) 排水ポンプ 火災	受水弁 受水池水位No. 1 D C (無停電)電源	送水ポンプ(1~4号) 受水池水位No. 2 ドアチェック
制御項目	受水弁制御	送水ポンプ制御(1~4号)	受水池水位切替
小野原配水地			
監視項目	受電 高区配水流量 ドアチェック	送水ポンプ(1~3号) 低区配水池水位 火災	低区配水流量 高区配水池水位 緊急遮断弁
制御項目	送水ポンプ制御(1~3号)	低区配水池水位切替	高区配水池水位切替

川 合 受 水 場			
監視項目	受電 受水流量 床排水ポンプ(1~2号) 送水ポンプ(1~3号)	受水池水位No. 1 受水圧力 受水池出口水質(7項目) 火災	受水池水位No. 2 受水弁 ドアチェック
制御項目	受水流量調整	送水ポンプ制御(1~3号)	受水池水位切替
彩 都 低 区 配 水 地			
監視項目	受電 送水流量 配水水質(残塩) 緊急遮断弁 ドアロック	配水池水位No. 1 配水流量 追加塩素注入装置(配水) 床排水ポンプ(配水弁室)1~2号 火災	配水池水位No. 2 送水ポンプ(1~3号) 追加塩素注入装置(送水) 床排水ポンプ(ポンプ室)1~2号
制御項目	緊急遮断弁制御	配水池水位切替	送水ポンプ制御(1~3号)
彩 都 中 区 配 水 地			
監視項目	配水流量 配水水質(残塩) 給気ファン 送水ポンプ(1~2号)	配水池水位No. 1 緊急遮断弁 排気ファン 床排水ポンプ(1~2号)	配水池水位No. 2 非常用発電装置 送水流量
制御項目	緊急遮断弁制御	配水池水位切替	送水ポンプ制御(1~2号)
彩 都 高 区 配 水 地			
監視項目	配水流量(自然流下区域系) 配水池水位No. 2 加圧ポンプユニット	配水流量(加圧区域系) 配水水質(残塩) 床排水ポンプ(1~2号)	配水池水位No. 1 緊急遮断弁
制御項目	緊急遮断弁制御	配水池水位切替	配水ポンプユニット圧力制御 (エンジン駆動制御を含む)
森 町 高 区 配 水 地			
監視項目	受電 受水圧力 給気ファン 薬液槽液位低 配水流量No. 1 配水ポンプ(1~2号) 場内監視カメラ(2台)	受水弁 受水入口残塩 排気ファン 配水池水位No. 1 配水流量No. 2 緊急遮断弁	受水流量 自家発電装置 追加塩素注入装置 配水池水位No. 2 配水圧力 配水池出口水質(4項目)
制御項目	受水弁制御 受水入口次亜注入率設定制御 配水池水位切替	受水弁上限開度設定制御 配水ポンプ制御(1~2号) 場内監視カメラ制御(2台)	受水流量制御 配水圧力制御No. 1
止 々 呂 美 受 水 場			
監視項目	受電 受水池水位No. 1 緊急遮断弁	受水弁 受水池水位No. 2 配水流量	受水流量 配水出口残塩
制御項目	受水弁制御 受水池水位切替弁制御	受水弁上限開度設定制御	受水流量制御

7 水源・施設別電力量、料金

(単位：kWh、円)

区 分		24年度	25年度	26年度	27年度	28年度	
自己水	箕面浄水場	電力使用量	594,002	576,944	603,177	564,108	584,613
		1 m ³ 当たり電力使用量	0.840	0.802	0.769	0.775	0.768
		電力料金	9,017,788	10,505,520	11,843,731	11,015,830	10,520,034
		1 m ³ 当たり電力料金	12.75	14.60	15.10	15.13	13.81
	桜ヶ丘浄水場	電力使用量	1,395,329	1,359,895	1,351,491	1,333,774	1,336,924
		1 m ³ 当たり電力使用量	1.206	1.183	1.183	1.193	1.193
		電力料金	20,240,696	23,922,122	25,932,217	25,473,198	25,215,093
		1 m ³ 当たり電力料金	17.50	20.81	22.71	22.79	22.50
大阪広域水道企業団水	坊島受水場	電力使用量	1,036,507	1,043,147	1,034,784	1,036,538	996,205
		1 m ³ 当たり電力使用量	0.291	0.295	0.307	0.307	0.293
		電力料金	16,936,149	20,484,686	22,124,035	22,051,160	19,581,599
		1 m ³ 当たり電力料金	4.75	5.79	6.56	6.52	5.76
	船場東受水場	電力使用量	417,882	421,971	416,012	416,024	418,585
		1 m ³ 当たり電力使用量	0.124	0.124	0.117	0.117	0.118
		電力料金	6,738,867	8,059,340	8,573,497	7,906,476	7,922,563
		1 m ³ 当たり電力料金	2.01	2.36	2.41	2.22	2.23
	新家南受水場	電力使用量	615,975	527,754	528,638	518,438	516,960
		1 m ³ 当たり電力使用量	0.256	0.251	0.268	0.266	0.267
		電力料金	9,549,294	10,236,858	10,848,597	10,906,479	10,007,937
		1 m ³ 当たり電力料金	3.97	4.88	5.50	5.59	5.17
	新家北受水場	電力使用量	722,385	829,017	813,370	825,041	805,790
		1 m ³ 当たり電力使用量	0.372	0.369	0.363	0.364	0.355
		電力料金	11,280,268	15,384,114	16,693,095	16,781,353	14,842,615
		1 m ³ 当たり電力料金	5.81	6.85	7.44	7.41	6.54
	川合受水場	電力使用量	281,820	327,111	349,243	370,725	372,319
		1 m ³ 当たり電力使用量	0.416	0.411	0.437	0.440	0.441
		電力料金	5,786,712	7,724,574	8,755,963	9,097,978	8,195,508
		1 m ³ 当たり電力料金	8.54	9.72	10.95	10.81	9.72
止々呂美・森町	電力使用量	12,284	10,768	9,709	10,243	9,831	
	1 m ³ 当たり電力使用量	0.059	0.045	0.040	0.037	0.034	
	電力料金	513,502	507,130	500,475	517,423	489,847	
	1 m ³ 当たり電力料金	2.45	2.14	2.05	1.88	1.67	

8 配水分析と水源別配水量

(1) 配水分析

(単位：m³)

総配水量 14,544,386 構成比 100%	有効水量 14,202,065 構成比 97.65%	有収水量 14,181,464 構成比 97.51%	料金水量 14,179,910 構成比 97.50%	
			分水量 1,554 構成比 0.01%	
			無収水量 20,601 構成比 0.14%	その他(漏水、赤水減免以外の減免) 0 構成比 0.00%
				水道事業用水量 20,573 構成比 0.14%
				その他(防火用水等) 28 構成比 0.00%
			無効水量 342,321 構成比 2.35%	
本管漏水量等 323,653 構成比 2.22%				

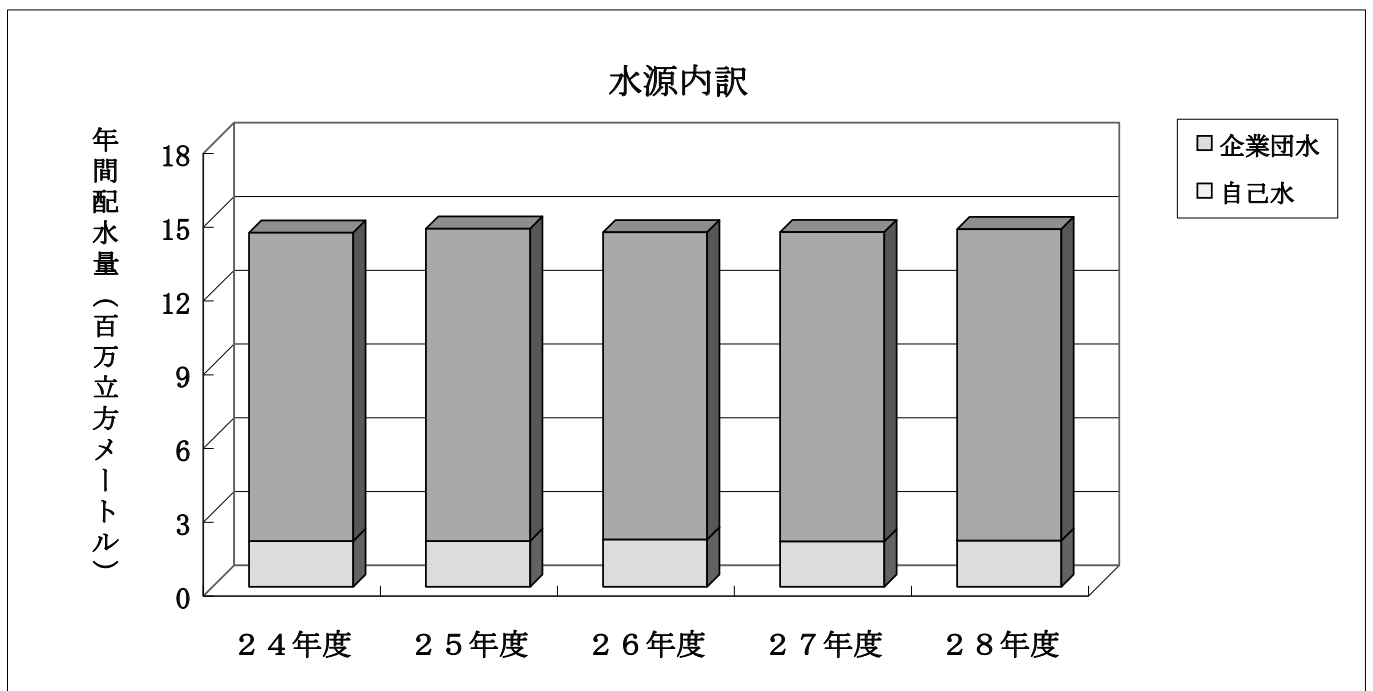
- 備考
- 1 有効水量 使用上有効とみられる水量。総配水量から漏水等の水量を除いたもの。
 - 2 無効水量 水道管からの漏水などによって、水道水として使用されなかった水量。
 - 3 有収水量 水道による給水のうち、漏水のほか消火栓用等を除いた、需要者が有効に受け取り水道料金の支払い対象となった水量。
 - 4 無収水量 料金徴収の対象とならなかった水量。例えば消防用水として使用された水道水のうち水道料金の収入がなかった水量。
 - 5 構成比 各水量が総配水量に占める割合。

(2) 水源別配水量

①水源別配水量の経年変化

(単位：m³)

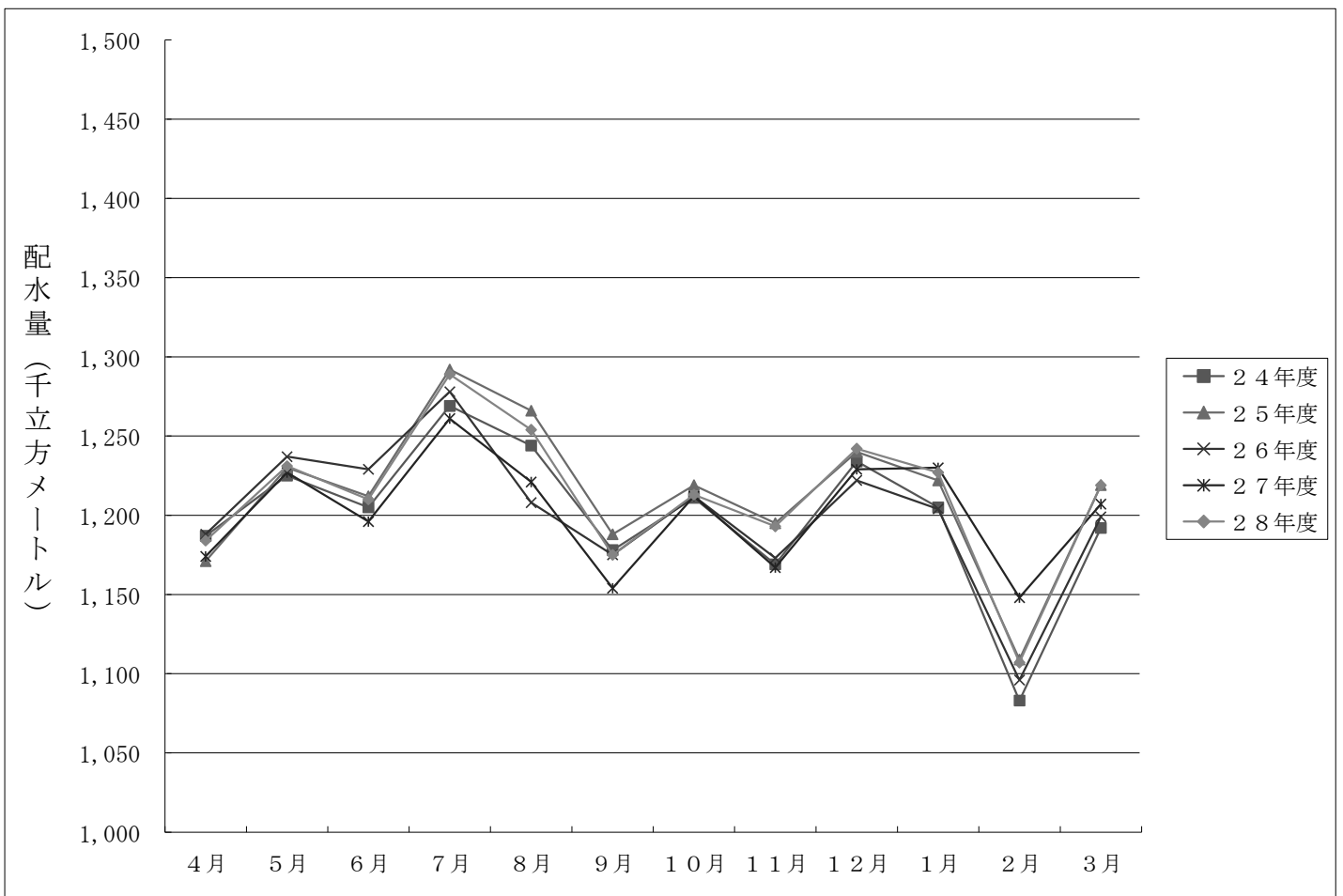
区 分		24年度	25年度	26年度	27年度	28年度	
自 己 水	箕面浄水場	707,510	719,732	784,284	728,252	761,650	
	桜ヶ丘浄水場	1,156,811	1,149,498	1,142,128	1,117,801	1,120,561	
	合 計	1,864,321	1,869,230	1,926,412	1,846,053	1,882,211	
受 水	大阪 広域 水道 企業 団水	坊島受水場	3,561,817	3,536,089	3,371,739	3,405,856	3,402,134
		船場東受水場	3,359,695	3,412,567	3,553,818	3,536,238	3,554,203
		新家南受水場	2,404,841	2,099,680	1,972,614	1,941,959	1,934,595
		新家北受水場	1,942,648	2,246,857	2,243,504	2,253,008	2,270,925
		桜ヶ丘分岐	380,435	366,147	309,466	330,365	364,082
		川合受水場	677,964	794,980	799,419	837,404	843,441
		止々呂美・森町	209,962	237,346	243,577	275,004	292,795
		合 計	12,537,362	12,693,666	12,494,137	12,579,834	12,662,175
総 配 水 量		14,401,683	14,562,896	14,420,549	14,425,887	14,544,386	
受 水 依 存 率 (%)		87.1	87.2	86.6	87.2	87.1	



② 月別配水量の経年変化

(単位：千 m^3)

年 度	4月	5月	6月	7月	8月	9月	10月	11月	12月	1月	2月	3月	計
24年度	1,187	1,225	1,205	1,269	1,244	1,178	1,211	1,169	1,234	1,205	1,083	1,192	14,402
25年度	1,171	1,230	1,212	1,292	1,266	1,188	1,219	1,195	1,240	1,222	1,109	1,219	14,563
26年度	1,188	1,237	1,229	1,278	1,208	1,175	1,212	1,173	1,222	1,204	1,096	1,199	14,421
27年度	1,174	1,227	1,196	1,261	1,221	1,154	1,212	1,167	1,229	1,230	1,148	1,207	14,426
28年度	1,184	1,231	1,210	1,289	1,254	1,175	1,213	1,193	1,242	1,227	1,107	1,219	14,544



9 水質試験成績表

水道水質基準について

水道水の水質基準は水道法に基づいて定められており、この基準全てに適合した水の供給と定期的な検査が義務付けられています。

水質基準は昭和33年に制定されて以来、何度かの改正が行われてきました。現在の水質基準は平成15年に大幅に改正されたもので、平成16年4月に施行されています。この時、水質基準として50項目が設定されるとともに、水質管理目標設定項目として27項目、要検討項目として40項目が導入されました。

また、水質基準は常に最新の科学的知見に照らして改正していくべきとの考えから、必要な知見の収集等により逐次検討が進められてきました。平成29年3月現在においては、水質基準項目として51項目、水質管理目標設定項目として26項目が定められています。

水質基準（51項目）

健康に関連する31項目と生活上の支障に関連する20項目について、厚生労働省令で基準が定められています。

水質管理目標設定項目（26項目）

毒性の評価が暫定的なため水質基準とされなかったもの、または、今後水道水中で検出される可能性があるものなど、水質管理上留意が必要な項目です。

要検討項目（47項目）

毒性評価が定まらない、または、水道水中の存在量が不明等の理由から、水質基準及び水質管理目標設定項目に分類されなかったもので、今後情報・知見の収集が必要な項目です。

ダイオキシン類、有機フッ素化合物(パーフルオロオクタン酸及びパーフルオロオクタンズルホン酸)等が該当します。

上下水道局では、安全で良質な水道水をお届けするために、年度ごとに「水質検査計画」を策定し、適正な水質検査を実施しています。

水質の概要について

市の自己水源は箕面川(表流水)、半町・桜ヶ丘の深井戸(地下水)で、水質的に大きな経年変化もなく、良好な状況を保っています。

そして、これらを浄水処理した水道水と大阪広域水道企業団から受水した水道水を給水していますが、すべて水質基準を十分に満たした安全で良質な水です。

(1) 原水の定期水質試験成績表(平成28年度)

試験項目・単位			箕面浄水場				桜ヶ丘浄水場			
			水源名				1号、2号、3号井混合			
			水源種別				地下水			
			回数	最高	最低	平均	回数	最高	最低	平均
	水温	℃	23	24.5	5.5	15.8	12	21.1	20.3	20.6
病原微生物	一般細菌	個/mL	23	1400	39	320	12	0	0	0
	大腸菌	---	23	(+)	(+)	(+)	12	(-)	(-)	(-)
金属類	カドミウム及びその化合物	mg/L	4	0.0003未満	0.0003未満	0.0003未満	4	0.0003未満	0.0003未満	0.0003未満
	水銀及びその化合物	mg/L	4	0.00005未満	0.00005未満	0.00005未満	4	0.00005未満	0.00005未満	0.00005未満
	セレン及びその化合物	mg/L	4	0.001未満	0.001未満	0.001未満	4	0.001未満	0.001未満	0.001未満
	鉛及びその化合物	mg/L	4	0.001未満	0.001未満	0.001未満	4	0.001未満	0.001未満	0.001未満
	ヒ素及びその化合物	mg/L	4	0.004	0.003	0.003	4	0.001未満	0.001未満	0.001未満
	六価クロム化合物	mg/L	4	0.005未満	0.005未満	0.005未満	4	0.005未満	0.005未満	0.005未満
無機物	亜硝酸態窒素	mg/L	23	0.004未満	0.004未満	0.004未満	12	0.004	0.004未満	0.004未満
	シアン化物イオン及び塩化シアン	mg/L	4	0.001未満	0.001未満	0.001未満	2	0.001未満	0.001未満	0.001未満
	硝酸態窒素及び亜硝酸態窒素	mg/L	23	0.9	0.6	0.7	12	0.1未満	0.1未満	0.1未満
	フッ素及びその化合物	mg/L	23	0.22	0.12	0.18	12	0.08未満	0.08未満	0.08未満
	ホウ素及びその化合物	mg/L	4	0.1未満	0.1未満	0.1未満	4	0.1未満	0.1未満	0.1未満
一般有機化学物質	四塩化炭素	mg/L	4	0.0002未満	0.0002未満	0.0002未満	4	0.0002未満	0.0002未満	0.0002未満
	1,4-ジオキサン	mg/L	4	0.005未満	0.005未満	0.005未満	4	0.005未満	0.005未満	0.005未満
	シス-1,2-ジクロロエチレン及びトランス-1,2-ジクロロエチレン	mg/L	4	0.004未満	0.004未満	0.004未満	4	0.004未満	0.004未満	0.004未満
	ジクロロメタン	mg/L	4	0.002未満	0.002未満	0.002未満	4	0.002未満	0.002未満	0.002未満
	テトラクロロエチレン	mg/L	4	0.001未満	0.001未満	0.001未満	4	0.001未満	0.001未満	0.001未満
	トリクロロエチレン	mg/L	4	0.001未満	0.001未満	0.001未満	4	0.001未満	0.001未満	0.001未満
	ベンゼン	mg/L	4	0.001未満	0.001未満	0.001未満	4	0.001未満	0.001未満	0.001未満
色	亜鉛及びその化合物	mg/L	4	0.1未満	0.1未満	0.1未満	4	0.1未満	0.1未満	0.1未満
	アルミニウム及びその化合物	mg/L	4	0.06	0.02	0.04	4	0.01未満	0.01未満	0.01未満
	鉄及びその化合物	mg/L	23	0.31	0.03未満	0.05	12	1.64	0.32	1.44
	銅及びその化合物	mg/L	4	0.1未満	0.1未満	0.1未満	4	0.1未満	0.1未満	0.1未満
味	ナトリウム及びその化合物	mg/L	23	10.5	6.5	8.9	12	19.3	18.0	18.4
色	マンガン及びその化合物	mg/L	23	0.024	0.002	0.006	12	0.501	0.309	0.468
味	塩化物イオン	mg/L	23	8.3	4.4	6.2	12	22.3	16.8	17.7
	カルシウム、マグネシウム等(硬度)	mg/L	23	47	30	40	12	88	80	83
	蒸発残留物	mg/L	4	123	90	101	4	228	121	188
発泡	陰イオン界面活性剤	mg/L	4	0.02未満	0.02未満	0.02未満	2	0.02未満	0.02未満	0.02未満
におい	ジオオスミン	mg/L	4	0.000001未満	0.000001未満	0.000001未満	1	---	---	0.000001未満
	2-メチルイソボルネオール	mg/L	4	0.000001未満	0.000001未満	0.000001未満	1	---	---	0.000001未満
発泡	非イオン界面活性剤	mg/L	4	0.002未満	0.002未満	0.002未満	2	0.002未満	0.002未満	0.002未満
におい	フェノール類	mg/L	4	0.0005未満	0.0005未満	0.0005未満	2	0.0005未満	0.0005未満	0.0005未満
味	有機物(全有機炭素(TOC)の量)	mg/L	23	2.1	0.7	1.1	12	0.5	0.3未満	0.3
基礎的性状	pH値	---	23	8.0	7.7	7.8	12	6.7	6.4	6.6
	臭気	---	23	微 藻 臭			12	硫 化 水 素 臭		
	色度	度	23	9	2	4	12	15	4	11
	濁度	度	23	8.4	0.3	1.5	12	1.5	0.3	1.1
その他	アンモニア態窒素	mg/L	23	0.04未満	0.04未満	0.04未満	12	0.17	0.08	0.14
	電気伝導率	μS/cm	4	143	129	136	4	272	261	267
	侵食性遊離炭酸	mg/L	0	---	---	---	1	---	---	26.6

桜ヶ丘浄水場											
1号井 (半町)				2号井 (半町)				3号井 (桜ヶ丘)			
地下水				地下水				地下水			
回数	最高	最低	平均	回数	最高	最低	平均	回数	最高	最低	平均
1	---	---	21.1	1	---	---	21.1	1	---	---	20.5
1	---	---	0	1	---	---	0	1	---	---	0
1	---	---	(-)	1	---	---	(-)	1	---	---	(-)
1	---	---	0.0003未満	1	---	---	0.0003未満	1	---	---	0.0003未満
1	---	---	0.00005未満	1	---	---	0.00005未満	1	---	---	0.00005未満
1	---	---	0.001未満	1	---	---	0.001未満	1	---	---	0.001未満
1	---	---	0.001未満	1	---	---	0.001未満	1	---	---	0.001未満
1	---	---	0.001未満	1	---	---	0.001未満	1	---	---	0.001未満
1	---	---	0.005未満	1	---	---	0.005未満	1	---	---	0.005未満
1	---	---	0.004未満	1	---	---	0.004未満	1	---	---	0.004未満
0	---	---	---	0	---	---	---	0	---	---	---
1	---	---	0.1未満	1	---	---	0.1未満	1	---	---	0.1未満
1	---	---	0.09	1	---	---	0.08未満	1	---	---	0.11
1	---	---	0.1未満	1	---	---	0.1未満	1	---	---	0.1未満
1	---	---	0.0002未満	1	---	---	0.0002未満	1	---	---	0.0002未満
1	---	---	0.005未満	1	---	---	0.005未満	1	---	---	0.005未満
1	---	---	0.004未満	1	---	---	0.004未満	1	---	---	0.004未満
1	---	---	0.002未満	1	---	---	0.002未満	1	---	---	0.002未満
1	---	---	0.001未満	1	---	---	0.001未満	1	---	---	0.001未満
1	---	---	0.001未満	1	---	---	0.001未満	1	---	---	0.001未満
1	---	---	0.001未満	1	---	---	0.001未満	1	---	---	0.001未満
1	---	---	0.1未満	1	---	---	0.1未満	1	---	---	0.1未満
1	---	---	0.01未満	1	---	---	0.01未満	1	---	---	0.01未満
1	---	---	2.89	1	---	---	0.43	1	---	---	2.41
1	---	---	0.1未満	1	---	---	0.1未満	1	---	---	0.1未満
1	---	---	17.5	1	---	---	19.1	1	---	---	13.5
1	---	---	0.662	1	---	---	0.302	1	---	---	0.612
1	---	---	12.1	1	---	---	22.2	1	---	---	5.6
1	---	---	80	1	---	---	88	1	---	---	58
1	---	---	230	1	---	---	246	1	---	---	177
0	---	---	---	0	---	---	---	0	---	---	---
0	---	---	---	0	---	---	---	0	---	---	---
0	---	---	---	0	---	---	---	0	---	---	---
0	---	---	---	0	---	---	---	0	---	---	---
0	---	---	---	0	---	---	---	0	---	---	---
1	---	---	0.4	1	---	---	0.3	1	---	---	0.4
1	---	---	6.7	1	---	---	6.5	1	---	---	6.8
1	金気臭			1	硫化水素臭			1	硫化水素臭		
1	---	---	10	1	---	---	2	1	---	---	33
1	---	---	2.2	1	---	---	0.2	1	---	---	8.7
1	---	---	0.22	1	---	---	0.07	1	---	---	0.35
1	---	---	266	1	---	---	291	1	---	---	199
1	---	---	20.3	1	---	---	34.8	1	---	---	17.6

(2) 浄水の定期水質試験成績表(平成28年度)

浄水場名			自 己 水							
			箕 面 浄 水 場				桜ヶ丘浄水場			
			回数	最高	最低	平均	回数	最高	最低	平均
試験項目	水質基準・単位									
	水温	℃	23	26.7	5.5	16.2	24	22.7	19.5	20.8
病原微生物	一般細菌	100個/mL以下	23	0	0	0	24	0	0	0
	大腸菌	検出されないこと	23	(-)	(-)	(-)	24	(-)	(-)	(-)
金属類	カドミウム及びその化合物	0.003mg/L以下	4	0.0003未満	0.0003未満	0.0003未満	4	0.0003未満	0.0003未満	0.0003未満
	水銀及びその化合物	0.0005mg/L以下	4	0.00005未満	0.00005未満	0.00005未満	4	0.00005未満	0.00005未満	0.00005未満
	セレン及びその化合物	0.01mg/L以下	4	0.001未満	0.001未満	0.001未満	4	0.001未満	0.001未満	0.001未満
	鉛及びその化合物	0.01mg/L以下	4	0.001未満	0.001未満	0.001未満	4	0.001未満	0.001未満	0.001未満
	ヒ素及びその化合物	0.01mg/L以下	4	0.003	0.002	0.003	4	0.001未満	0.001未満	0.001未満
	六価クロム化合物	0.05mg/L以下	4	0.005未満	0.005未満	0.005未満	4	0.005未満	0.005未満	0.005未満
無機物	亜硝酸態窒素	0.04mg/L以下	23	0.004未満	0.004未満	0.004未満	24	0.004未満	0.004未満	0.004未満
	シアン化物イオン及び塩化シアン	0.01mg/L以下	4	0.001未満	0.001未満	0.001未満	4	0.001未満	0.001未満	0.001未満
	硝酸態窒素及び亜硝酸態窒素	10mg/L以下	23	1.0	0.6	0.7	24	0.1未満	0.1未満	0.1未満
	フッ素及びその化合物	0.8mg/L以下	23	0.22	0.12	0.18	24	0.08未満	0.08未満	0.08未満
	ホウ素及びその化合物	1.0mg/L以下	4	0.1未満	0.1未満	0.1未満	4	0.1未満	0.1未満	0.1未満
一般有機化学物質	四塩化炭素	0.002mg/L以下	4	0.0002未満	0.0002未満	0.0002未満	4	0.0002未満	0.0002未満	0.0002未満
	1,4-ジオキサン	0.05mg/L以下	4	0.005未満	0.005未満	0.005未満	4	0.005未満	0.005未満	0.005未満
	シス-1,2-ジクロロエチレン及びトランス-1,2-ジクロロエチレン	0.04mg/L以下	4	0.004未満	0.004未満	0.004未満	4	0.004未満	0.004未満	0.004未満
	ジクロロメタン	0.02mg/L以下	4	0.002未満	0.002未満	0.002未満	4	0.002未満	0.002未満	0.002未満
	テトラクロロエチレン	0.01mg/L以下	4	0.001未満	0.001未満	0.001未満	4	0.001未満	0.001未満	0.001未満
	トリクロロエチレン	0.01mg/L以下	4	0.001未満	0.001未満	0.001未満	4	0.001未満	0.001未満	0.001未満
	ベンゼン	0.01mg/L以下	4	0.001未満	0.001未満	0.001未満	4	0.001未満	0.001未満	0.001未満
消毒副生成物	塩素酸	0.6mg/L以下	23	0.08	0.06未満	0.06未満	24	0.10	0.06未満	0.06未満
	クロロ酢酸	0.02mg/L以下	4	0.002未満	0.002未満	0.002未満	4	0.002未満	0.002未満	0.002未満
	クロロホルム	0.06mg/L以下	4	0.006未満	0.006未満	0.006未満	4	0.006未満	0.006未満	0.006未満
	ジクロロ酢酸	0.03mg/L以下	4	0.003未満	0.003未満	0.003未満	4	0.003未満	0.003未満	0.003未満
	ジブロモクロロメタン	0.1mg/L以下	4	0.01未満	0.01未満	0.01未満	4	0.01未満	0.01未満	0.01未満
	臭素酸	0.01mg/L以下	4	0.001未満	0.001未満	0.001未満	4	0.001	0.001未満	0.001未満
	総トリハロメタン	0.1mg/L以下	4	0.01未満	0.01未満	0.01未満	4	0.01未満	0.01未満	0.01未満
	トリクロロ酢酸	0.03mg/L以下	4	0.003未満	0.003未満	0.003未満	4	0.003未満	0.003未満	0.003未満
	ブロモジクロロメタン	0.03mg/L以下	4	0.003未満	0.003未満	0.003未満	4	0.003未満	0.003未満	0.003未満
	ブロモホルム	0.09mg/L以下	4	0.009未満	0.009未満	0.009未満	4	0.009未満	0.009未満	0.009未満
ホルムアルデヒド	0.08mg/L以下	4	0.008未満	0.008未満	0.008未満	4	0.008未満	0.008未満	0.008未満	
色	亜鉛及びその化合物	1.0mg/L以下	4	0.1未満	0.1未満	0.1未満	4	0.1未満	0.1未満	0.1未満
	アルミニウム及びその化合物	0.2mg/L以下	4	0.07	0.03	0.05	4	0.01未満	0.01未満	0.01未満
	鉄及びその化合物	0.3mg/L以下	23	0.03未満	0.03未満	0.03未満	24	0.03未満	0.03未満	0.03未満
	銅及びその化合物	1.0mg/L以下	4	0.1未満	0.1未満	0.1未満	4	0.1未満	0.1未満	0.1未満
味	ナトリウム及びその化合物	200mg/L以下	23	11.0	7.2	9.6	24	33.1	29.0	30.3
色	マンガン及びその化合物	0.05mg/L以下	23	0.003	0.001未満	0.002	24	0.002	0.001未満	0.001未満
味	塩化物イオン	200mg/L以下	23	9.2	5.6	7.3	24	23.2	18.3	19.0
	カルシウム、マグネシウム等(硬度)	300mg/L以下	23	48	30	40	24	88	79	82
	蒸発残留物	500mg/L以下	4	101	93	97	4	245	213	233
発泡	陰イオン界面活性剤	0.2mg/L以下	4	0.02未満	0.02未満	0.02未満	4	0.02未満	0.02未満	0.02未満
におい	ジェオスミン	0.00001mg/L以下	4	0.000001未満	0.000001未満	0.000001未満	0	---	---	---
	2-メチルイソボルネオール	0.00001mg/L以下	4	0.000001未満	0.000001未満	0.000001未満	0	---	---	---
発泡	非イオン界面活性剤	0.02mg/L以下	4	0.002未満	0.002未満	0.002未満	4	0.002未満	0.002未満	0.002未満
におい	フェノール類	0.005mg/L以下	4	0.0005未満	0.0005未満	0.0005未満	4	0.0005未満	0.0005未満	0.0005未満
味	有機物(全有機炭素(TOC)の量)	3mg/L以下	23	1.3	0.4	0.7	24	0.3	0.3未満	0.3未満
基礎的性状	pH値	5.8以上8.6以下	23	7.9	7.6	7.8	24	7.3	7.1	7.2
	味	異常でないこと	23	異常なし			24	異常なし		
	臭気	異常でないこと	23	異常なし			24	異常なし		
	色度	5度以下	23	1	1未満	1未満	24	1未満	1未満	1未満
	濁度	2度以下	23	0.1未満	0.1未満	0.1未満	24	0.1未満	0.1未満	0.1未満
その他	残留塩素	0.1mg/L以上	23	0.9	0.5	0.8	24	0.6	0.5	0.6
	電気伝導率	μS/cm	4	137	125	130	4	316	290	299

大 阪 広 域 水 道 企 業 団 水											
坊 島 受 水 場				船 場 東 受 水 場				新 家 北 受 水 場			
回数	最高	最低	平均	回数	最高	最低	平均	回数	最高	最低	平均
12	30.5	10.0	20.1	12	30.6	9.6	19.8	12	29.8	11.5	21.0
12	0	0	0	12	0	0	0	12	0	0	0
12	(-)	(-)	(-)	12	(-)	(-)	(-)	12	(-)	(-)	(-)
4	0.0003未満	0.0003未満	0.0003未満	4	0.0003未満	0.0003未満	0.0003未満	4	0.0003未満	0.0003未満	0.0003未満
4	0.00005未満	0.00005未満	0.00005未満	4	0.00005未満	0.00005未満	0.00005未満	4	0.00005未満	0.00005未満	0.00005未満
4	0.001未満	0.001未満	0.001未満	4	0.001未満	0.001未満	0.001未満	4	0.001未満	0.001未満	0.001未満
4	0.001未満	0.001未満	0.001未満	4	0.001未満	0.001未満	0.001未満	4	0.001未満	0.001未満	0.001未満
4	0.001未満	0.001未満	0.001未満	4	0.001未満	0.001未満	0.001未満	4	0.001未満	0.001未満	0.001未満
4	0.005未満	0.005未満	0.005未満	4	0.005未満	0.005未満	0.005未満	4	0.005未満	0.005未満	0.005未満
12	0.004未満	0.004未満	0.004未満	12	0.004未満	0.004未満	0.004未満	12	0.004未満	0.004未満	0.004未満
1	---	---	0.001未満	0	---	---	---	1	---	---	0.001未満
12	1.2	0.5	0.9	12	1.2	0.5	0.9	12	1.1	0.5	0.8
12	0.09	0.08未満	0.08未満	12	0.09	0.08未満	0.08未満	12	0.10	0.08未満	0.08未満
4	0.1未満	0.1未満	0.1未満	4	0.1未満	0.1未満	0.1未満	4	0.1未満	0.1未満	0.1未満
4	0.0002未満	0.0002未満	0.0002未満	4	0.0002未満	0.0002未満	0.0002未満	4	0.0002未満	0.0002未満	0.0002未満
4	0.005未満	0.005未満	0.005未満	4	0.005未満	0.005未満	0.005未満	4	0.005未満	0.005未満	0.005未満
4	0.004未満	0.004未満	0.004未満	4	0.004未満	0.004未満	0.004未満	4	0.004未満	0.004未満	0.004未満
4	0.002未満	0.002未満	0.002未満	4	0.002未満	0.002未満	0.002未満	4	0.002未満	0.002未満	0.002未満
4	0.001未満	0.001未満	0.001未満	4	0.001未満	0.001未満	0.001未満	4	0.001未満	0.001未満	0.001未満
4	0.001未満	0.001未満	0.001未満	4	0.001未満	0.001未満	0.001未満	4	0.001未満	0.001未満	0.001未満
4	0.001未満	0.001未満	0.001未満	4	0.001未満	0.001未満	0.001未満	4	0.001未満	0.001未満	0.001未満
12	0.07	0.06未満	0.06未満	12	0.07	0.06未満	0.06未満	12	0.07	0.06未満	0.06未満
1	---	---	0.002未満	0	---	---	---	1	---	---	0.002未満
4	0.006未満	0.006未満	0.006未満	4	0.006未満	0.006未満	0.006未満	4	0.006未満	0.006未満	0.006未満
1	---	---	0.003未満	0	---	---	---	1	---	---	0.003
4	0.01未満	0.01未満	0.01未満	4	0.01未満	0.01未満	0.01未満	4	0.01未満	0.01未満	0.01未満
4	0.004	0.001	0.003	4	0.003	0.001	0.002	4	0.002	0.001	0.002
4	0.01	0.01未満	0.01未満	4	0.01	0.01未満	0.01未満	4	0.02	0.01未満	0.01未満
1	---	---	0.003未満	0	---	---	---	1	---	---	0.003未満
4	0.004	0.003未満	0.003未満	4	0.004	0.003未満	0.003未満	4	0.007	0.003未満	0.003
4	0.009未満	0.009未満	0.009未満	4	0.009未満	0.009未満	0.009未満	4	0.009未満	0.009未満	0.009未満
1	---	---	0.008未満	0	---	---	---	1	---	---	0.008未満
4	0.1未満	0.1未満	0.1未満	4	0.1未満	0.1未満	0.1未満	4	0.1未満	0.1未満	0.1未満
4	0.02	0.01未満	0.01未満	4	0.02	0.01未満	0.01	4	0.02	0.01未満	0.01
12	0.03未満	0.03未満	0.03未満	12	0.03未満	0.03未満	0.03未満	12	0.03未満	0.03未満	0.03未満
4	0.1未満	0.1未満	0.1未満	4	0.1未満	0.1未満	0.1未満	4	0.1未満	0.1未満	0.1未満
12	18.4	12.2	15.3	12	18.4	12.4	15.5	12	18.4	13.8	16.2
12	0.001未満	0.001未満	0.001未満	12	0.001未満	0.001未満	0.001未満	12	0.001	0.001未満	0.001未満
12	18.6	11.6	15.9	12	18.3	11.7	16.0	12	18.1	12.1	15.7
12	43	32	39	12	43	34	40	12	43	34	39
4	114	92	104	4	114	99	105	4	111	98	107
4	0.02未満	0.02未満	0.02未満	4	0.02未満	0.02未満	0.02未満	4	0.02未満	0.02未満	0.02未満
0	---	---	---	0	---	---	---	0	---	---	---
0	---	---	---	0	---	---	---	0	---	---	---
4	0.002未満	0.002未満	0.002未満	4	0.002未満	0.002未満	0.002未満	4	0.002未満	0.002未満	0.002未満
4	0.0005未満	0.0005未満	0.0005未満	4	0.0005未満	0.0005未満	0.0005未満	4	0.0005未満	0.0005未満	0.0005未満
12	0.8	0.6	0.7	12	0.8	0.6	0.7	12	0.8	0.6	0.7
12	7.7	7.6	7.6	12	7.6	7.5	7.6	12	7.6	7.5	7.6
12	異常なし			12	異常なし			12	異常なし		
12	異常なし			12	異常なし			12	異常なし		
12	1未満	1未満	1未満	12	1未満	1未満	1未満	12	1未満	1未満	1未満
12	0.1未満	0.1未満	0.1未満	12	0.1未満	0.1未満	0.1未満	12	0.1未満	0.1未満	0.1未満
12	0.6	0.4	0.5	12	0.7	0.5	0.6	12	0.7	0.6	0.6
4	195	142	163	4	183	150	170	4	184	158	171

試験項目			浄水場名		大阪広域水道企業団水							
					新家南受水場				川合受水場			
					回数	最高	最低	平均	回数	最高	最低	平均
	水温	℃	12	30.0	10.2	20.1	12	30.7	10.2	20.7		
病原微生物	一般細菌	100個/mL以下	12	0	0	0	12	0	0	0		
	大腸菌	検出されないこと	12	(-)	(-)	(-)	12	(-)	(-)	(-)		
金属類	カドミウム及びその化合物	0.003mg/L以下	4	0.0003未満	0.0003未満	0.0003未満	4	0.0003未満	0.0003未満	0.0003未満		
	水銀及びその化合物	0.0005mg/L以下	4	0.00005未満	0.00005未満	0.00005未満	4	0.00005未満	0.00005未満	0.00005未満		
	セレン及びその化合物	0.01mg/L以下	4	0.001未満	0.001未満	0.001未満	4	0.001未満	0.001未満	0.001未満		
	鉛及びその化合物	0.01mg/L以下	4	0.001未満	0.001未満	0.001未満	4	0.001未満	0.001未満	0.001未満		
	ヒ素及びその化合物	0.01mg/L以下	4	0.001未満	0.001未満	0.001未満	4	0.001未満	0.001未満	0.001未満		
	六価クロム化合物	0.05mg/L以下	4	0.005未満	0.005未満	0.005未満	4	0.005未満	0.005未満	0.005未満		
無機物	亜硝酸態窒素	0.04mg/L以下	12	0.004未満	0.004未満	0.004未満	12	0.004未満	0.004未満	0.004未満		
	シアン化物イオン及び塩化シアン	0.01mg/L以下	0	---	---	---	0	---	---	---		
	硝酸態窒素及び亜硝酸態窒素	10mg/L以下	12	1.1	0.5	0.8	12	1.2	0.4	0.8		
	フッ素及びその化合物	0.8mg/L以下	12	0.10	0.08未満	0.08未満	12	0.10	0.08未満	0.08未満		
	ホウ素及びその化合物	1.0mg/L以下	4	0.1未満	0.1未満	0.1未満	4	0.1未満	0.1未満	0.1未満		
一般有機化学物質	四塩化炭素	0.002mg/L以下	4	0.0002未満	0.0002未満	0.0002未満	4	0.0002未満	0.0002未満	0.0002未満		
	1,4-ジオキサン	0.05mg/L以下	4	0.005未満	0.005未満	0.005未満	4	0.005未満	0.005未満	0.005未満		
	シス-1,2-ジクロロエチレン及びトランス-1,2-ジクロロエチレン	0.04mg/L以下	4	0.004未満	0.004未満	0.004未満	4	0.004未満	0.004未満	0.004未満		
	ジクロロメタン	0.02mg/L以下	4	0.002未満	0.002未満	0.002未満	4	0.002未満	0.002未満	0.002未満		
	テトラクロロエチレン	0.01mg/L以下	4	0.001未満	0.001未満	0.001未満	4	0.001未満	0.001未満	0.001未満		
	トリクロロエチレン	0.01mg/L以下	4	0.001未満	0.001未満	0.001未満	4	0.001未満	0.001未満	0.001未満		
	ベンゼン	0.01mg/L以下	4	0.001未満	0.001未満	0.001未満	4	0.001未満	0.001未満	0.001未満		
消毒副生成物	塩素酸	0.6mg/L以下	12	0.08	0.06未満	0.06未満	12	0.07	0.06未満	0.06未満		
	クロロ酢酸	0.02mg/L以下	0	---	---	---	0	---	---	---		
	クロロホルム	0.06mg/L以下	4	0.006未満	0.006未満	0.006未満	4	0.006未満	0.006未満	0.006未満		
	ジクロロ酢酸	0.03mg/L以下	0	---	---	---	0	---	---	---		
	ジブロモクロロメタン	0.1mg/L以下	4	0.01未満	0.01未満	0.01未満	4	0.01未満	0.01未満	0.01未満		
	臭素酸	0.01mg/L以下	4	0.003	0.001未満	0.002	4	0.003	0.001未満	0.002		
	総トリハロメタン	0.1mg/L以下	4	0.02	0.01未満	0.01未満	4	0.02	0.01未満	0.01未満		
	トリクロロ酢酸	0.03mg/L以下	0	---	---	---	0	---	---	---		
	ブロモジクロロメタン	0.03mg/L以下	4	0.006	0.003未満	0.003未満	4	0.007	0.003未満	0.003未満		
	ブロモホルム	0.09mg/L以下	4	0.009未満	0.009未満	0.009未満	4	0.009未満	0.009未満	0.009未満		
ホルムアルデヒド	0.08mg/L以下	0	---	---	---	0	---	---	---			
色	亜鉛及びその化合物	1.0mg/L以下	4	0.1未満	0.1未満	0.1未満	4	0.1未満	0.1未満	0.1未満		
	アルミニウム及びその化合物	0.2mg/L以下	4	0.02	0.01未満	0.01未満	4	0.02	0.01未満	0.01未満		
	鉄及びその化合物	0.3mg/L以下	12	0.03未満	0.03未満	0.03未満	12	0.03未満	0.03未満	0.03未満		
	銅及びその化合物	1.0mg/L以下	4	0.1未満	0.1未満	0.1未満	4	0.1未満	0.1未満	0.1未満		
味	ナトリウム及びその化合物	200mg/L以下	12	18.5	13.7	16.3	12	18.4	13.7	16.2		
色	マンガン及びその化合物	0.05mg/L以下	12	0.001	0.001未満	0.001未満	12	0.001	0.001未満	0.001未満		
味	塩化物イオン	200mg/L以下	12	18.3	12.0	15.8	12	18.1	12.1	15.6		
	カルシウム、マグネシウム等(硬度)	300mg/L以下	12	43	34	39	12	44	35	39		
	蒸発残留物	500mg/L以下	4	105	93	100	4	113	98	107		
発泡	陰イオン界面活性剤	0.2mg/L以下	4	0.02未満	0.02未満	0.02未満	4	0.02未満	0.02未満	0.02未満		
におい	ジェオスミン	0.00001mg/L以下	0	---	---	---	0	---	---	---		
	2-メチルイソボルネオール	0.00001mg/L以下	0	---	---	---	0	---	---	---		
発泡	非イオン界面活性剤	0.02mg/L以下	4	0.002未満	0.002未満	0.002未満	4	0.004	0.002未満	0.002未満		
におい	フェノール類	0.005mg/L以下	4	0.0005未満	0.0005未満	0.0005未満	4	0.0005未満	0.0005未満	0.0005未満		
味	有機物(全有機炭素(TOC)の量)	3mg/L以下	12	0.8	0.6	0.7	12	0.8	0.6	0.7		
基礎的性状	pH値	5.8以上8.6以下	12	7.6	7.5	7.6	12	7.7	7.6	7.6		
	味	異常でないこと	12	異常なし			12	異常なし				
	臭気	異常でないこと	12	異常なし			12	異常なし				
	色度	5度以下	12	1未満	1未満	1未満	12	1未満	1未満	1未満		
	濁度	2度以下	12	0.1未満	0.1未満	0.1未満	12	0.1未満	0.1未満	0.1未満		
その他	残留塩素	0.1mg/L以上	12	0.7	0.5	0.6	12	0.7	0.6	0.6		
	電気伝導率	μS/cm	4	189	146	165	4	185	159	171		

大阪広域水道企業団水							
止々呂美受水場				森町高区配水池			
回数	最高	最低	平均	回数	最高	最低	平均
12	29.0	9.6	19.6	12	28.5	10.6	19.8
12	0	0	0	12	0	0	0
12	(-)	(-)	(-)	12	(-)	(-)	(-)
4	0.0003未満	0.0003未満	0.0003未満	4	0.0003未満	0.0003未満	0.0003未満
4	0.00005未満	0.00005未満	0.00005未満	4	0.00005未満	0.00005未満	0.00005未満
4	0.001未満	0.001未満	0.001未満	4	0.001未満	0.001未満	0.001未満
4	0.001未満	0.001未満	0.001未満	4	0.001未満	0.001未満	0.001未満
4	0.001未満	0.001未満	0.001未満	4	0.001未満	0.001未満	0.001未満
4	0.005未満	0.005未満	0.005未満	4	0.005未満	0.005未満	0.005未満
12	0.004未満	0.004未満	0.004未満	12	0.004未満	0.004未満	0.004未満
0	---	---	---	1	---	---	0.001未満
12	1.1	0.6	0.8	12	1.1	0.6	0.8
12	0.10	0.08未満	0.08未満	12	0.10	0.08未満	0.08未満
4	0.1未満	0.1未満	0.1未満	4	0.1未満	0.1未満	0.1未満
4	0.0002未満	0.0002未満	0.0002未満	4	0.0002未満	0.0002未満	0.0002未満
4	0.005未満	0.005未満	0.005未満	4	0.005未満	0.005未満	0.005未満
4	0.004未満	0.004未満	0.004未満	4	0.004未満	0.004未満	0.004未満
4	0.002未満	0.002未満	0.002未満	4	0.002未満	0.002未満	0.002未満
4	0.001未満	0.001未満	0.001未満	4	0.001未満	0.001未満	0.001未満
4	0.001未満	0.001未満	0.001未満	4	0.001未満	0.001未満	0.001未満
4	0.001未満	0.001未満	0.001未満	4	0.001未満	0.001未満	0.001未満
12	0.09	0.06未満	0.06未満	12	0.09	0.06未満	0.06未満
0	---	---	---	1	---	---	0.002未満
4	0.008	0.006未満	0.006未満	4	0.006	0.006未満	0.006未満
0	---	---	---	1	---	---	0.004
4	0.01未満	0.01未満	0.01未満	4	0.01未満	0.01未満	0.01未満
4	0.003	0.001	0.002	4	0.003	0.001未満	0.002
4	0.03	0.01未満	0.02	4	0.02	0.01未満	0.01
0	---	---	---	1	---	---	0.003未満
4	0.010	0.003未満	0.006	4	0.006	0.003未満	0.004
4	0.009未満	0.009未満	0.009未満	4	0.009未満	0.009未満	0.009未満
0	---	---	---	1	---	---	0.008未満
4	0.1未満	0.1未満	0.1未満	4	0.1未満	0.1未満	0.1未満
4	0.02	0.01未満	0.01未満	4	0.01	0.01未満	0.01未満
12	0.03未満	0.03未満	0.03未満	12	0.03未満	0.03未満	0.03未満
4	0.1未満	0.1未満	0.1未満	4	0.1未満	0.1未満	0.1未満
12	19.2	13.3	16.1	12	19.1	13.1	16.1
12	0.002	0.001未満	0.001未満	12	0.002	0.001未満	0.001未満
12	18.7	12.4	15.7	12	18.7	12.4	15.6
12	43	35	39	12	44	35	40
4	112	93	104	4	116	98	104
4	0.02未満	0.02未満	0.02未満	4	0.02未満	0.02未満	0.02未満
0	---	---	---	0	---	---	---
0	---	---	---	0	---	---	---
4	0.002未満	0.002未満	0.002未満	4	0.002未満	0.002未満	0.002未満
4	0.0005未満	0.0005未満	0.0005未満	4	0.0005未満	0.0005未満	0.0005未満
12	0.8	0.6	0.7	12	0.8	0.6	0.7
12	7.8	7.6	7.7	12	7.9	7.7	7.8
12	異常なし			12	異常なし		
12	異常なし			12	異常なし		
12	1未満	1未満	1未満	12	1未満	1未満	1未満
12	0.1未満	0.1未満	0.1未満	12	0.1未満	0.1未満	0.1未満
12	0.6	0.5	0.6	12	0.6	0.4	0.6
4	184	160	174	4	193	145	164

(3) 給水栓水の定期水質試験成績表(平成28年度)

試験項目			地点		箕面中区配水池系統			新稲高区配水池系統			
			桜ケ丘3丁目		桜1丁目			桜ケ丘3丁目			
			回数	最高	最低	平均	回数	最高	最低	平均	
	水温	℃	12	30.3	8.7	19.0	12	27.2	14.9	20.9	
病原微生物	一般細菌	100個/mL以下	12	0	0	0	12	0	0	0	
	大腸菌	検出されないこと	12	(-)	(-)	(-)	12	(-)	(-)	(-)	
金属類	カドミウム及びその化合物	0.003mg/L以下	4	0.0003未満	0.0003未満	0.0003未満	4	0.0003未満	0.0003未満	0.0003未満	
	水銀及びその化合物	0.0005mg/L以下	4	0.00005未満	0.00005未満	0.00005未満	4	0.00005未満	0.00005未満	0.00005未満	
	セレン及びその化合物	0.01mg/L以下	4	0.001未満	0.001未満	0.001未満	4	0.001未満	0.001未満	0.001未満	
	鉛及びその化合物	0.01mg/L以下	4	0.001未満	0.001未満	0.001未満	4	0.001未満	0.001未満	0.001未満	
	ヒ素及びその化合物	0.01mg/L以下	4	0.001	0.001未満	0.001未満	4	0.001未満	0.001未満	0.001未満	
	六価クロム化合物	0.05mg/L以下	4	0.005未満	0.005未満	0.005未満	4	0.005未満	0.005未満	0.005未満	
無機物	亜硝酸態窒素	0.04mg/L以下	12	0.004未満	0.004未満	0.004未満	12	0.004未満	0.004未満	0.004未満	
	シアン化物イオン及び塩化シアン	0.01mg/L以下	4	0.001未満	0.001未満	0.001未満	4	0.001未満	0.001未満	0.001未満	
	硝酸態窒素及び亜硝酸態窒素	10mg/L以下	12	1.1	0.6	0.8	12	0.1	0.1未満	0.1未満	
	フッ素及びその化合物	0.8mg/L以下	12	0.19	0.09	0.14	12	0.08未満	0.08未満	0.08未満	
	ホウ素及びその化合物	1.0mg/L以下	4	0.1未満	0.1未満	0.1未満	4	0.1未満	0.1未満	0.1未満	
一般有機化学物質	四塩化炭素	0.002mg/L以下	4	0.0002未満	0.0002未満	0.0002未満	4	0.0002未満	0.0002未満	0.0002未満	
	1,4-ジオキサン	0.05mg/L以下	4	0.005未満	0.005未満	0.005未満	4	0.005未満	0.005未満	0.005未満	
	シス-1,2-ジクロロエチレン及びトランス-1,2-ジクロロエチレン	0.04mg/L以下	4	0.004未満	0.004未満	0.004未満	4	0.004未満	0.004未満	0.004未満	
	ジクロロメタン	0.02mg/L以下	4	0.002未満	0.002未満	0.002未満	4	0.002未満	0.002未満	0.002未満	
	テトラクロロエチレン	0.01mg/L以下	4	0.001未満	0.001未満	0.001未満	4	0.001未満	0.001未満	0.001未満	
	トリクロロエチレン	0.01mg/L以下	4	0.001未満	0.001未満	0.001未満	4	0.001未満	0.001未満	0.001未満	
	ベンゼン	0.01mg/L以下	4	0.001未満	0.001未満	0.001未満	4	0.001未満	0.001未満	0.001未満	
	塩素酸	0.6mg/L以下	12	0.07	0.06未満	0.06未満	12	0.09	0.06未満	0.06未満	
消毒副生成物	クロロ酢酸	0.02mg/L以下	4	0.002未満	0.002未満	0.002未満	4	0.002未満	0.002未満	0.002未満	
	クロロホルム	0.06mg/L以下	4	0.006未満	0.006未満	0.006未満	4	0.006未満	0.006未満	0.006未満	
	ジクロロ酢酸	0.03mg/L以下	4	0.003	0.003未満	0.003未満	4	0.003未満	0.003未満	0.003未満	
	ジブロモクロロメタン	0.1mg/L以下	4	0.01未満	0.01未満	0.01未満	4	0.01未満	0.01未満	0.01未満	
	臭素酸	0.01mg/L以下	4	0.002	0.001未満	0.001	4	0.001	0.001未満	0.001未満	
	総トリハロメタン	0.1mg/L以下	4	0.02	0.01未満	0.01	4	0.01未満	0.01未満	0.01未満	
	トリクロロ酢酸	0.03mg/L以下	4	0.003	0.003未満	0.003未満	4	0.003未満	0.003未満	0.003未満	
	プロモジクロロメタン	0.03mg/L以下	4	0.007	0.003未満	0.004	4	0.003未満	0.003未満	0.003未満	
	プロモホルム	0.09mg/L以下	4	0.009未満	0.009未満	0.009未満	4	0.009未満	0.009未満	0.009未満	
	ホルムアルデヒド	0.08mg/L以下	4	0.008未満	0.008未満	0.008未満	4	0.008未満	0.008未満	0.008未満	
	色	亜鉛及びその化合物	1.0mg/L以下	4	0.1未満	0.1未満	0.1未満	4	0.1未満	0.1未満	0.1未満
アルミニウム及びその化合物		0.2mg/L以下	4	0.03	0.02	0.03	4	0.01未満	0.01未満	0.01未満	
鉄及びその化合物		0.3mg/L以下	12	0.03未満	0.03未満	0.03未満	12	0.03未満	0.03未満	0.03未満	
銅及びその化合物		1.0mg/L以下	4	0.1未満	0.1未満	0.1未満	4	0.1未満	0.1未満	0.1未満	
味	ナトリウム及びその化合物	200mg/L以下	12	17.2	11.5	13.2	12	30.7	28.3	29.6	
味	マンガン及びその化合物	0.05mg/L以下	12	0.001	0.001未満	0.001未満	12	0.002	0.001未満	0.001未満	
	塩化物イオン	200mg/L以下	12	16.1	10.1	12.3	12	19.8	18.5	18.8	
	カルシウム、マグネシウム等(硬度)	300mg/L以下	12	47	36	41	12	85	80	82	
発泡	蒸発残留物	500mg/L以下	4	115	93	103	4	259	212	231	
	陰イオン界面活性剤	0.2mg/L以下	1	---	---	0.02未満	1	---	---	0.02未満	
におい	ジェオスミン	0.00001mg/L以下	4	0.00001未満	0.00001未満	0.00001未満	1	---	---	0.00001未満	
	2-メチルイソボルネオール	0.00001mg/L以下	4	0.00001未満	0.00001未満	0.00001未満	1	---	---	0.00001未満	
発泡	非イオン界面活性剤	0.02mg/L以下	1	---	---	0.002未満	1	---	---	0.002未満	
におい	フェノール類	0.005mg/L以下	1	---	---	0.0005未満	1	---	---	0.0005未満	
基礎的性状	味	有機物(全有機炭素(TOC)の量)	3mg/L以下	12	0.9	0.5	0.6	12	0.3	0.3未満	0.3未満
	pH値	5.8以上8.6以下	12	7.8	7.6	7.7	12	7.5	7.3	7.4	
	臭気	異常でないこと	12	異常なし	異常なし	異常なし	12	異常なし	異常なし	異常なし	
	色度	5度以下	12	1未満	1未満	1未満	12	1未満	1未満	1未満	
	濁度	2度以下	12	0.1未満	0.1未満	0.1未満	12	0.1未満	0.1未満	0.1未満	
その他	残留塩素	0.1mg/L以上	12	0.5	0.3	0.4	12	0.6	0.4	0.5	
	電気伝導率	μS/cm	4	172	139	156	4	300	274	289	

箕面高区配水池系統				坊島受水場系統				桜ヶ丘分岐系統			
箕面7丁目				瀬川3丁目				瀬川1丁目			
回数	最高	最低	平均	回数	最高	最低	平均	回数	最高	最低	平均
12	31.2	9.6	19.9	12	31.1	11.5	20.7	12	31.7	11.0	20.6
12	0	0	0	12	0	0	0	12	0	0	0
12	(-)	(-)	(-)	12	(-)	(-)	(-)	12	(-)	(-)	(-)
4	0.0003未満	0.0003未満	0.0003未満	4	0.0003未満	0.0003未満	0.0003未満	4	0.0003未満	0.0003未満	0.0003未満
4	0.00005未満	0.00005未満	0.00005未満	4	0.00005未満	0.00005未満	0.00005未満	4	0.00005未満	0.00005未満	0.00005未満
4	0.001未満	0.001未満	0.001未満	4	0.001未満	0.001未満	0.001未満	4	0.001未満	0.001未満	0.001未満
4	0.001未満	0.001未満	0.001未満	4	0.001未満	0.001未満	0.001未満	4	0.001未満	0.001未満	0.001未満
4	0.001未満	0.001未満	0.001未満	4	0.001未満	0.001未満	0.001未満	4	0.001未満	0.001未満	0.001未満
4	0.005未満	0.005未満	0.005未満	4	0.005未満	0.005未満	0.005未満	4	0.005未満	0.005未満	0.005未満
12	0.004未満	0.004未満	0.004未満	12	0.004未満	0.004未満	0.004未満	12	0.004未満	0.004未満	0.004未満
4	0.001未満	0.001未満	0.001未満	4	0.001未満	0.001未満	0.001未満	4	0.001未満	0.001未満	0.001未満
12	1.2	0.6	0.9	12	1.0	0.4	0.6	12	1.2	0.6	0.9
12	0.10	0.08未満	0.08未満	12	0.09	0.08未満	0.08未満	12	0.10	0.08未満	0.08未満
4	0.1未満	0.1未満	0.1未満	4	0.1未満	0.1未満	0.1未満	4	0.1未満	0.1未満	0.1未満
4	0.0002未満	0.0002未満	0.0002未満	4	0.0002未満	0.0002未満	0.0002未満	4	0.0002未満	0.0002未満	0.0002未満
4	0.005未満	0.005未満	0.005未満	4	0.005未満	0.005未満	0.005未満	4	0.005未満	0.005未満	0.005未満
4	0.004未満	0.004未満	0.004未満	4	0.004未満	0.004未満	0.004未満	4	0.004未満	0.004未満	0.004未満
4	0.002未満	0.002未満	0.002未満	4	0.002未満	0.002未満	0.002未満	4	0.002未満	0.002未満	0.002未満
4	0.001未満	0.001未満	0.001未満	4	0.001未満	0.001未満	0.001未満	4	0.001未満	0.001未満	0.001未満
4	0.001未満	0.001未満	0.001未満	4	0.001未満	0.001未満	0.001未満	4	0.001未満	0.001未満	0.001未満
4	0.001未満	0.001未満	0.001未満	4	0.001未満	0.001未満	0.001未満	4	0.001未満	0.001未満	0.001未満
12	0.07	0.06未満	0.06未満	12	0.08	0.06未満	0.06未満	12	0.07	0.06未満	0.06未満
4	0.002未満	0.002未満	0.002未満	4	0.002未満	0.002未満	0.002未満	4	0.002未満	0.002未満	0.002未満
4	0.006未満	0.006未満	0.006未満	4	0.006未満	0.006未満	0.006未満	4	0.006未満	0.006未満	0.006未満
4	0.003未満	0.003未満	0.003未満	4	0.003未満	0.003未満	0.003未満	4	0.003未満	0.003未満	0.003未満
4	0.01未満	0.01未満	0.01未満	4	0.01未満	0.01未満	0.01未満	4	0.01未満	0.01未満	0.01未満
4	0.003	0.001	0.002	4	0.003	0.002	0.002	4	0.003	0.002	0.003
4	0.02	0.01未満	0.01	4	0.02	0.01未満	0.01未満	4	0.02	0.01未満	0.01
4	0.003未満	0.003未満	0.003未満	4	0.003未満	0.003未満	0.003未満	4	0.003未満	0.003未満	0.003未満
4	0.007	0.003未満	0.004	4	0.006	0.003未満	0.003未満	4	0.005	0.003未満	0.003未満
4	0.009未満	0.009未満	0.009未満	4	0.009未満	0.009未満	0.009未満	4	0.009未満	0.009未満	0.009未満
4	0.008未満	0.008未満	0.008未満	4	0.008未満	0.008未満	0.008未満	4	0.008未満	0.008未満	0.008未満
4	0.1未満	0.1未満	0.1未満	4	0.1未満	0.1未満	0.1未満	4	0.1未満	0.1未満	0.1未満
4	0.02	0.01未満	0.01	4	0.01	0.01未満	0.01未満	4	0.02	0.01未満	0.01未満
12	0.03未満	0.03未満	0.03未満	12	0.03未満	0.03未満	0.03未満	12	0.03未満	0.03未満	0.03未満
4	0.1未満	0.1未満	0.1未満	4	0.1未満	0.1未満	0.1未満	4	0.1未満	0.1未満	0.1未満
12	20.2	12.0	15.3	12	26.5	15.5	20.2	12	19.7	11.9	15.5
12	0.001未満	0.001未満	0.001未満	12	0.001未満	0.001未満	0.001未満	12	0.001未満	0.001未満	0.001未満
12	19.1	12.8	15.9	12	19.6	14.0	16.9	12	19.0	13.2	16.1
12	43	36	40	12	72	43	54	12	44	37	40
4	119	94	109	4	161	114	135	4	137	93	117
1	---	---	0.02未満	1	---	---	0.02未満	1	---	---	0.02未満
1	---	---	0.000001未満	1	---	---	0.000001未満	1	---	---	0.000001未満
1	---	---	0.000001未満	1	---	---	0.000001未満	1	---	---	0.000001未満
1	---	---	0.002未満	1	---	---	0.002未満	1	---	---	0.002未満
1	---	---	0.0005未満	1	---	---	0.0005未満	1	---	---	0.0005未満
12	0.7	0.5	0.6	12	0.7	0.4	0.5	12	0.7	0.6	0.7
12	7.7	7.6	7.6	12	7.6	7.5	7.6	12	7.7	7.5	7.6
12	異常なし			12	異常なし			12	異常なし		
12	異常なし			12	異常なし			12	異常なし		
12	1未満	1未満	1未満	12	1未満	1未満	1未満	12	1未満	1未満	1未満
12	0.1未満	0.1未満	0.1未満	12	0.1未満	0.1未満	0.1未満	12	0.1未満	0.1未満	0.1未満
12	0.5	0.3	0.4	12	0.5	0.4	0.5	12	0.6	0.4	0.5
4	193	152	176	4	228	185	208	4	195	167	177

試験項目		水質基準・単位	地点		船場東受水場系統			船場西配水池系統		
			牧落2丁目			半町4丁目				
			回数	最高	最低	平均	回数	最高	最低	平均
	水温	℃	12	30.7	11.0	20.1	12	30.7	10.2	20.1
病原微生物	一般細菌	100個/mL以下	12	0	0	0	12	0	0	0
	大腸菌	検出されないこと	12	(-)	(-)	(-)	12	(-)	(-)	(-)
金属類	カドミウム及びその化合物	0.003mg/L以下	4	0.0003未満	0.0003未満	0.0003未満	4	0.0003未満	0.0003未満	0.0003未満
	水銀及びその化合物	0.0005mg/L以下	4	0.00005未満	0.00005未満	0.00005未満	4	0.00005未満	0.00005未満	0.00005未満
	セレン及びその化合物	0.01mg/L以下	4	0.001未満	0.001未満	0.001未満	4	0.001未満	0.001未満	0.001未満
	鉛及びその化合物	0.01mg/L以下	4	0.001未満	0.001未満	0.001未満	4	0.001未満	0.001未満	0.001未満
	ヒ素及びその化合物	0.01mg/L以下	4	0.001未満	0.001未満	0.001未満	4	0.001未満	0.001未満	0.001未満
	六価クロム化合物	0.05mg/L以下	4	0.005未満	0.005未満	0.005未満	4	0.005未満	0.005未満	0.005未満
無機物	亜硝酸態窒素	0.04mg/L以下	12	0.004未満	0.004未満	0.004未満	12	0.004未満	0.004未満	0.004未満
	シアン化物イオン及び塩化シアン	0.01mg/L以下	4	0.001未満	0.001未満	0.001未満	4	0.001未満	0.001未満	0.001未満
	硝酸態窒素及び亜硝酸態窒素	10mg/L以下	12	1.2	0.6	0.9	12	1.2	0.7	0.9
	フッ素及びその化合物	0.8mg/L以下	12	0.10	0.08未満	0.08未満	12	0.10	0.08未満	0.08未満
	ホウ素及びその化合物	1.0mg/L以下	4	0.1未満	0.1未満	0.1未満	4	0.1未満	0.1未満	0.1未満
一般有機化学物質	四塩化炭素	0.002mg/L以下	4	0.0002未満	0.0002未満	0.0002未満	4	0.0002未満	0.0002未満	0.0002未満
	1,4-ジオキサン	0.05mg/L以下	4	0.005未満	0.005未満	0.005未満	4	0.005未満	0.005未満	0.005未満
	シス-1,2-ジクロロエチレン及びトランス-1,2-ジクロロエチレン	0.04mg/L以下	4	0.004未満	0.004未満	0.004未満	4	0.004未満	0.004未満	0.004未満
	ジクロロメタン	0.02mg/L以下	4	0.002未満	0.002未満	0.002未満	4	0.002未満	0.002未満	0.002未満
	テトラクロロエチレン	0.01mg/L以下	4	0.001未満	0.001未満	0.001未満	4	0.001未満	0.001未満	0.001未満
	トリクロロエチレン	0.01mg/L以下	4	0.001未満	0.001未満	0.001未満	4	0.001未満	0.001未満	0.001未満
	ベンゼン	0.01mg/L以下	4	0.001未満	0.001未満	0.001未満	4	0.001未満	0.001未満	0.001未満
	塩素酸	0.6mg/L以下	12	0.07	0.06未満	0.06未満	12	0.07	0.06未満	0.06未満
消毒副生成物	クロロ酢酸	0.02mg/L以下	4	0.002未満	0.002未満	0.002未満	4	0.002未満	0.002未満	0.002未満
	クロロホルム	0.06mg/L以下	4	0.006未満	0.006未満	0.006未満	4	0.006未満	0.006未満	0.006未満
	ジクロロ酢酸	0.03mg/L以下	4	0.003未満	0.003未満	0.003未満	4	0.003未満	0.003未満	0.003未満
	ジブロモクロロメタン	0.1mg/L以下	4	0.01未満	0.01未満	0.01未満	4	0.01未満	0.01未満	0.01未満
	臭素酸	0.01mg/L以下	4	0.004	0.001	0.003	4	0.003	0.002	0.003
	総トリハロメタン	0.1mg/L以下	4	0.02	0.01未満	0.01未満	4	0.02	0.01未満	0.01
	トリクロロ酢酸	0.03mg/L以下	4	0.003未満	0.003未満	0.003未満	4	0.003未満	0.003未満	0.003未満
	ブロモジクロロメタン	0.03mg/L以下	4	0.006	0.003未満	0.003未満	4	0.007	0.003未満	0.003
	ブロモホルム	0.09mg/L以下	4	0.009未満	0.009未満	0.009未満	4	0.009未満	0.009未満	0.009未満
	ホルムアルデヒド	0.08mg/L以下	4	0.008未満	0.008未満	0.008未満	4	0.008未満	0.008未満	0.008未満
	色	亜鉛及びその化合物	1.0mg/L以下	4	0.1未満	0.1未満	0.1未満	4	0.1未満	0.1未満
アルミニウム及びその化合物		0.2mg/L以下	4	0.02	0.01未満	0.01	4	0.02	0.01未満	0.01未満
鉄及びその化合物		0.3mg/L以下	12	0.03未満	0.03未満	0.03未満	12	0.03未満	0.03未満	0.03未満
銅及びその化合物		1.0mg/L以下	4	0.1未満	0.1未満	0.1未満	4	0.1未満	0.1未満	0.1未満
味	ナトリウム及びその化合物	200mg/L以下	12	19.7	12.1	15.6	12	20.3	12.4	15.4
色	マンガン及びその化合物	0.05mg/L以下	12	0.001未満	0.001未満	0.001未満	12	0.001未満	0.001未満	0.001未満
味	塩化物イオン	200mg/L以下	12	19.0	13.3	16.1	12	19.1	12.9	15.9
	カルシウム、マグネシウム等(硬度)	300mg/L以下	12	45	37	40	12	44	36	40
	蒸発残留物	500mg/L以下	4	124	88	106	4	132	94	120
発泡	陰イオン界面活性剤	0.2mg/L以下	1	---	---	0.02未満	1	---	---	0.02未満
におい	ジェオスミン	0.00001mg/L以下	1	---	---	0.000001未満	1	---	---	0.000001未満
	2-メチルイソボルネオール	0.00001mg/L以下	1	---	---	0.000001未満	1	---	---	0.000001未満
発泡	非イオン界面活性剤	0.02mg/L以下	1	---	---	0.002未満	1	---	---	0.002未満
におい	フェノール類	0.005mg/L以下	1	---	---	0.0005未満	1	---	---	0.0005未満
味	有機物(全有機炭素(TOC)の量)	3mg/L以下	12	0.7	0.6	0.7	12	0.8	0.6	0.7
基礎的性状	pH値	5.8以上8.6以下	12	7.6	7.5	7.6	12	7.6	7.5	7.6
	味	異常でないこと	12	異常なし			12	異常なし		
	臭気	異常でないこと	12	異常なし			12	異常なし		
	色度	5度以下	12	1未満	1未満	1未満	12	1未満	1未満	1未満
	濁度	2度以下	12	0.1未満	0.1未満	0.1未満	12	0.1未満	0.1未満	0.1未満
その他	残留塩素	0.1mg/L以上	12	0.7	0.4	0.5	12	0.6	0.4	0.5
	電気伝導率	μS/cm	4	194	151	173	4	191	154	169

青松園配水池系統				小野原配水池系統 (高区)				小野原配水池系統 (低区)			
粟生新家5丁目				小野原東6丁目				小野原東3丁目			
回数	最高	最低	平均	回数	最高	最低	平均	回数	最高	最低	平均
12	32.1	10.2	20.8	12	31.1	10.4	20.2	12	31.5	9.9	20.1
12	0	0	0	12	0	0	0	12	0	0	0
12	(-)	(-)	(-)	12	(-)	(-)	(-)	12	(-)	(-)	(-)
4	0.0003未満	0.0003未満	0.0003未満	4	0.0003未満	0.0003未満	0.0003未満	4	0.0003未満	0.0003未満	0.0003未満
4	0.00005未満	0.00005未満	0.00005未満	4	0.00005未満	0.00005未満	0.00005未満	4	0.00005未満	0.00005未満	0.00005未満
4	0.001未満	0.001未満	0.001未満	4	0.001未満	0.001未満	0.001未満	4	0.001未満	0.001未満	0.001未満
4	0.001未満	0.001未満	0.001未満	4	0.001未満	0.001未満	0.001未満	4	0.001未満	0.001未満	0.001未満
4	0.001未満	0.001未満	0.001未満	4	0.001未満	0.001未満	0.001未満	4	0.001未満	0.001未満	0.001未満
4	0.005未満	0.005未満	0.005未満	4	0.005未満	0.005未満	0.005未満	4	0.005未満	0.005未満	0.005未満
12	0.004未満	0.004未満	0.004未満	12	0.004未満	0.004未満	0.004未満	12	0.004未満	0.004未満	0.004未満
4	0.001未満	0.001未満	0.001未満	4	0.001未満	0.001未満	0.001未満	4	0.001未満	0.001未満	0.001未満
12	1.1	0.6	0.8	12	1.1	0.6	0.8	12	1.1	0.6	0.8
12	0.10	0.08未満	0.08未満	12	0.10	0.08未満	0.08未満	12	0.10	0.08未満	0.08未満
4	0.1未満	0.1未満	0.1未満	4	0.1未満	0.1未満	0.1未満	4	0.1未満	0.1未満	0.1未満
4	0.0002未満	0.0002未満	0.0002未満	4	0.0002未満	0.0002未満	0.0002未満	4	0.0002未満	0.0002未満	0.0002未満
4	0.005未満	0.005未満	0.005未満	4	0.005未満	0.005未満	0.005未満	4	0.005未満	0.005未満	0.005未満
4	0.004未満	0.004未満	0.004未満	4	0.004未満	0.004未満	0.004未満	4	0.004未満	0.004未満	0.004未満
4	0.002未満	0.002未満	0.002未満	4	0.002未満	0.002未満	0.002未満	4	0.002未満	0.002未満	0.002未満
4	0.001未満	0.001未満	0.001未満	4	0.001未満	0.001未満	0.001未満	4	0.001未満	0.001未満	0.001未満
4	0.001未満	0.001未満	0.001未満	4	0.001未満	0.001未満	0.001未満	4	0.001未満	0.001未満	0.001未満
4	0.001未満	0.001未満	0.001未満	4	0.001未満	0.001未満	0.001未満	4	0.001未満	0.001未満	0.001未満
12	0.08	0.06未満	0.06未満	12	0.08	0.06未満	0.06未満	12	0.08	0.06未満	0.06未満
4	0.002未満	0.002未満	0.002未満	4	0.002未満	0.002未満	0.002未満	4	0.002未満	0.002未満	0.002未満
4	0.006	0.006未満	0.006未満	4	0.007	0.006未満	0.006未満	4	0.006未満	0.006未満	0.006未満
4	0.003未満	0.003未満	0.003未満	4	0.003未満	0.003未満	0.003未満	4	0.003未満	0.003未満	0.003未満
4	0.01未満	0.01未満	0.01未満	4	0.01	0.01未満	0.01未満	4	0.01未満	0.01未満	0.01未満
4	0.003	0.001	0.002	4	0.002	0.001	0.002	4	0.003	0.001	0.002
4	0.03	0.01未満	0.01	4	0.03	0.01未満	0.02	4	0.03	0.01未満	0.02
4	0.003未満	0.003未満	0.003未満	4	0.003未満	0.003未満	0.003未満	4	0.003未満	0.003未満	0.003未満
4	0.009	0.003未満	0.004	4	0.010	0.003未満	0.005	4	0.008	0.003未満	0.005
4	0.009未満	0.009未満	0.009未満	4	0.009未満	0.009未満	0.009未満	4	0.009未満	0.009未満	0.009未満
4	0.008未満	0.008未満	0.008未満	4	0.008未満	0.008未満	0.008未満	4	0.008未満	0.008未満	0.008未満
4	0.1未満	0.1未満	0.1未満	4	0.1未満	0.1未満	0.1未満	4	0.1未満	0.1未満	0.1未満
4	0.02	0.01未満	0.01未満	4	0.02	0.01未満	0.01	4	0.02	0.01未満	0.01
12	0.03未満	0.03未満	0.03未満	12	0.03未満	0.03未満	0.03未満	12	0.03未満	0.03未満	0.03未満
4	0.1未満	0.1未満	0.1未満	4	0.1未満	0.1未満	0.1未満	4	0.1未満	0.1未満	0.1未満
12	20.7	14.4	16.6	12	20.8	14.3	16.4	12	20.8	14.1	16.6
12	0.002	0.001未満	0.001未満	12	0.001	0.001未満	0.001未満	12	0.002	0.001未満	0.001未満
12	18.9	12.9	15.9	12	18.9	12.8	15.8	12	18.8	12.8	15.9
12	44	36	40	12	44	35	40	12	44	36	40
4	130	95	113	4	119	97	110	4	126	95	115
1	---	---	0.02未満	1	---	---	0.02未満	1	---	---	0.02未満
1	---	---	0.000001未満	1	---	---	0.000001未満	1	---	---	0.000001未満
1	---	---	0.000001未満	1	---	---	0.000001未満	1	---	---	0.000001未満
1	---	---	0.002未満	1	---	---	0.002未満	1	---	---	0.002未満
1	---	---	0.0005未満	1	---	---	0.0005未満	1	---	---	0.0005未満
12	0.8	0.6	0.7	12	0.8	0.6	0.7	12	0.8	0.6	0.7
12	7.7	7.5	7.6	12	7.8	7.6	7.7	12	7.7	7.5	7.6
12	異常なし			12	異常なし			12	異常なし		
12	異常なし			12	異常なし			12	異常なし		
12	1未満	1未満	1未満	12	1未満	1未満	1未満	12	1未満	1未満	1未満
12	0.1未満	0.1未満	0.1未満	12	0.1未満	0.1未満	0.1未満	12	0.1未満	0.1未満	0.1未満
12	0.6	0.3	0.5	12	0.6	0.3	0.4	12	0.6	0.4	0.5
4	192	167	178	4	197	161	177	4	192	167	178

試験項目			水質基準・単位		彩都低区配水池系統				彩都中区配水池系統			
					粟生間谷東2丁目				彩都粟生南6丁目			
地点			回数	最高	最低	平均	回数	最高	最低	平均		
	水温	℃	12	31.7	11.5	21.1	12	31.9	9.4	20.5		
病原微生物	一般細菌	100個/mL以下	12	0	0	0	12	0	0	0		
	大腸菌	検出されないこと	12	(-)	(-)	(-)	12	(-)	(-)	(-)		
金属類	カドミウム及びその化合物	0.003mg/L以下	4	0.0003未満	0.0003未満	0.0003未満	4	0.0003未満	0.0003未満	0.0003未満		
	水銀及びその化合物	0.0005mg/L以下	4	0.00005未満	0.00005未満	0.00005未満	4	0.00005未満	0.00005未満	0.00005未満		
	セレン及びその化合物	0.01mg/L以下	4	0.001未満	0.001未満	0.001未満	4	0.001未満	0.001未満	0.001未満		
	鉛及びその化合物	0.01mg/L以下	4	0.001未満	0.001未満	0.001未満	4	0.001未満	0.001未満	0.001未満		
	ヒ素及びその化合物	0.01mg/L以下	4	0.001未満	0.001未満	0.001未満	4	0.001未満	0.001未満	0.001未満		
	六価クロム化合物	0.05mg/L以下	4	0.005未満	0.005未満	0.005未満	4	0.005未満	0.005未満	0.005未満		
無機物	亜硝酸態窒素	0.04mg/L以下	12	0.004未満	0.004未満	0.004未満	12	0.004未満	0.004未満	0.004未満		
	シアン化物イオン及び塩化シアン	0.01mg/L以下	4	0.001未満	0.001未満	0.001未満	4	0.001未満	0.001未満	0.001未満		
	硝酸態窒素及び亜硝酸態窒素	10mg/L以下	12	1.1	0.6	0.8	12	1.1	0.6	0.8		
	フッ素及びその化合物	0.8mg/L以下	12	0.10	0.08未満	0.08未満	12	0.10	0.08未満	0.08未満		
	ホウ素及びその化合物	1.0mg/L以下	4	0.1未満	0.1未満	0.1未満	4	0.1未満	0.1未満	0.1未満		
一般有機化学物質	四塩化炭素	0.002mg/L以下	4	0.0002未満	0.0002未満	0.0002未満	4	0.0002未満	0.0002未満	0.0002未満		
	1,4-ジオキサン	0.05mg/L以下	4	0.005未満	0.005未満	0.005未満	4	0.005未満	0.005未満	0.005未満		
	シス-1,2-ジクロロエチレン及びトランス-1,2-ジクロロエチレン	0.04mg/L以下	4	0.004未満	0.004未満	0.004未満	4	0.004未満	0.004未満	0.004未満		
	ジクロロメタン	0.02mg/L以下	4	0.002未満	0.002未満	0.002未満	4	0.002未満	0.002未満	0.002未満		
	テトラクロロエチレン	0.01mg/L以下	4	0.001未満	0.001未満	0.001未満	4	0.001未満	0.001未満	0.001未満		
	トリクロロエチレン	0.01mg/L以下	4	0.001未満	0.001未満	0.001未満	4	0.001未満	0.001未満	0.001未満		
	ベンゼン	0.01mg/L以下	4	0.001未満	0.001未満	0.001未満	4	0.001未満	0.001未満	0.001未満		
	塩素酸	0.6mg/L以下	12	0.08	0.06未満	0.06未満	12	0.09	0.06未満	0.06未満		
消毒副生成物	クロロ酢酸	0.02mg/L以下	4	0.002未満	0.002未満	0.002未満	4	0.002未満	0.002未満	0.002未満		
	クロロホルム	0.06mg/L以下	4	0.006未満	0.006未満	0.006未満	4	0.006	0.006未満	0.006未満		
	ジクロロ酢酸	0.03mg/L以下	4	0.004	0.003未満	0.003未満	4	0.003未満	0.003未満	0.003未満		
	ジブロモクロロメタン	0.1mg/L以下	4	0.01未満	0.01未満	0.01未満	4	0.01未満	0.01未満	0.01未満		
	臭素酸	0.01mg/L以下	4	0.002	0.001	0.002	4	0.003	0.001	0.002		
	総トリハロメタン	0.1mg/L以下	4	0.03	0.01未満	0.02	4	0.02	0.01	0.02		
	トリクロロ酢酸	0.03mg/L以下	4	0.003未満	0.003未満	0.003未満	4	0.003未満	0.003未満	0.003未満		
	ブロモジクロロメタン	0.03mg/L以下	4	0.009	0.003未満	0.005	4	0.008	0.003	0.005		
	ブロモホルム	0.09mg/L以下	4	0.009未満	0.009未満	0.009未満	4	0.009未満	0.009未満	0.009未満		
	ホルムアルデヒド	0.08mg/L以下	4	0.008未満	0.008未満	0.008未満	4	0.008未満	0.008未満	0.008未満		
	色	亜鉛及びその化合物	1.0mg/L以下	4	0.1未満	0.1未満	0.1未満	4	0.1未満	0.1未満	0.1未満	
アルミニウム及びその化合物		0.2mg/L以下	4	0.02	0.01未満	0.01	4	0.02	0.01未満	0.01未満		
鉄及びその化合物		0.3mg/L以下	12	0.03未満	0.03未満	0.03未満	12	0.03未満	0.03未満	0.03未満		
銅及びその化合物		1.0mg/L以下	4	0.1未満	0.1未満	0.1未満	4	0.1未満	0.1未満	0.1未満		
味	ナトリウム及びその化合物	200mg/L以下	12	20.7	14.4	16.7	12	20.7	14.2	16.4		
色	マンガン及びその化合物	0.05mg/L以下	12	0.002	0.001未満	0.001未満	12	0.001	0.001未満	0.001未満		
味	塩化物イオン	200mg/L以下	12	18.8	12.9	15.9	12	19.0	12.8	15.8		
	カルシウム、マグネシウム等(硬度)	300mg/L以下	12	44	36	40	12	43	36	39		
	蒸発残留物	500mg/L以下	4	123	95	110	4	146	99	123		
発泡	陰イオン界面活性剤	0.2mg/L以下	1	---	---	0.02未満	1	---	---	0.02未満		
におい	ジェオスミン	0.00001mg/L以下	1	---	---	0.000001未満	1	---	---	0.000001未満		
	2-メチルイソボルネオール	0.00001mg/L以下	1	---	---	0.000001未満	1	---	---	0.000001未満		
発泡	非イオン界面活性剤	0.02mg/L以下	1	---	---	0.003	1	---	---	0.003		
におい	フェノール類	0.005mg/L以下	1	---	---	0.0005未満	1	---	---	0.0005未満		
味	有機物(全有機炭素(TOC)の量)	3mg/L以下	12	0.8	0.6	0.7	12	0.8	0.6	0.7		
基礎的性状	pH値	5.8以上8.6以下	12	7.9	7.6	7.8	12	7.9	7.6	7.8		
	味	異常でないこと	12	異常なし	なし	なし	12	異常なし	なし	なし		
	臭気	異常でないこと	12	異常なし	なし	なし	12	異常なし	なし	なし		
	色度	5度以下	12	1未満	1未満	1未満	12	1未満	1未満	1未満		
	濁度	2度以下	12	0.1未満	0.1未満	0.1未満	12	0.1未満	0.1未満	0.1未満		
その他	残留塩素	0.1mg/L以上	12	0.6	0.4	0.5	12	0.6	0.3	0.4		
	電気伝導率	μS/cm	4	197	162	187	4	190	167	177		

止々呂美受水場系統				森町高区配水池系統			
下 止 々 呂 美				森 町 中 1 丁 目			
回数	最高	最低	平均	回数	最高	最低	平均
12	29.5	9.4	19.6	12	30.0	10.4	20.3
12	0	0	0	12	0	0	0
12	(-)	(-)	(-)	12	(-)	(-)	(-)
4	0.0003未満	0.0003未満	0.0003未満	4	0.0003未満	0.0003未満	0.0003未満
4	0.00005未満	0.00005未満	0.00005未満	4	0.00005未満	0.00005未満	0.00005未満
4	0.001未満	0.001未満	0.001未満	4	0.001未満	0.001未満	0.001未満
4	0.001未満	0.001未満	0.001未満	4	0.001未満	0.001未満	0.001未満
4	0.001未満	0.001未満	0.001未満	4	0.001未満	0.001未満	0.001未満
4	0.005未満	0.005未満	0.005未満	4	0.005未満	0.005未満	0.005未満
12	0.004未満	0.004未満	0.004未満	12	0.004未満	0.004未満	0.004未満
4	0.001未満	0.001未満	0.001未満	4	0.001未満	0.001未満	0.001未満
12	1.1	0.6	0.8	12	1.1	0.6	0.8
12	0.10	0.08未満	0.08未満	12	0.10	0.08未満	0.08未満
4	0.1未満	0.1未満	0.1未満	4	0.1未満	0.1未満	0.1未満
4	0.0002未満	0.0002未満	0.0002未満	4	0.0002未満	0.0002未満	0.0002未満
4	0.005未満	0.005未満	0.005未満	4	0.005未満	0.005未満	0.005未満
4	0.004未満	0.004未満	0.004未満	4	0.004未満	0.004未満	0.004未満
4	0.002未満	0.002未満	0.002未満	4	0.002未満	0.002未満	0.002未満
4	0.001未満	0.001未満	0.001未満	4	0.001未満	0.001未満	0.001未満
4	0.001未満	0.001未満	0.001未満	4	0.001未満	0.001未満	0.001未満
4	0.001未満	0.001未満	0.001未満	4	0.001未満	0.001未満	0.001未満
12	0.09	0.06未満	0.06未満	12	0.09	0.06未満	0.06未満
4	0.002未満	0.002未満	0.002未満	4	0.002未満	0.002未満	0.002未満
4	0.010	0.006未満	0.006未満	4	0.008	0.006未満	0.006未満
4	0.003未満	0.003未満	0.003未満	4	0.003	0.003未満	0.003未満
4	0.01未満	0.01未満	0.01未満	4	0.01未満	0.01未満	0.01未満
4	0.002	0.001未満	0.002	4	0.003	0.001	0.002
4	0.03	0.01未満	0.02	4	0.03	0.01未満	0.02
4	0.003未満	0.003未満	0.003未満	4	0.003未満	0.003未満	0.003未満
4	0.008	0.003未満	0.005	4	0.010	0.003未満	0.006
4	0.009未満	0.009未満	0.009未満	4	0.009未満	0.009未満	0.009未満
4	0.008未満	0.008未満	0.008未満	4	0.008未満	0.008未満	0.008未満
4	0.1未満	0.1未満	0.1未満	4	0.1未満	0.1未満	0.1未満
4	0.02	0.01未満	0.01未満	4	0.02	0.01未満	0.01
12	0.03未満	0.03未満	0.03未満	12	0.03未満	0.03未満	0.03未満
4	0.1未満	0.1未満	0.1未満	4	0.1未満	0.1未満	0.1未満
12	18.4	13.1	16.0	12	18.1	12.7	15.7
12	0.002	0.001未満	0.001未満	12	0.002	0.001未満	0.001未満
12	18.7	12.4	15.7	12	18.1	12.4	15.5
12	43	34	39	12	43	36	39
4	110	86	99	4	122	94	104
1	---	---	0.02未満	1	---	---	0.02未満
1	---	---	0.000001未満	1	---	---	0.000001未満
1	---	---	0.000001未満	1	---	---	0.000001未満
1	---	---	0.002未満	1	---	---	0.002未満
1	---	---	0.0005未満	1	---	---	0.0005未満
12	0.8	0.6	0.7	12	0.8	0.6	0.7
12	7.8	7.7	7.8	12	8.1	7.8	7.9
12	異常なし			12	異常なし		
12	異常なし			12	異常なし		
12	1未満	1未満	1未満	12	1未満	1未満	1未満
12	0.1未満	0.1未満	0.1未満	12	0.1未満	0.1未満	0.1未満
12	0.6	0.3	0.5	12	0.6	0.3	0.5
4	192	138	162	4	184	160	173

(4) 原水の水質管理目標設定項目水質試験成績表(平成28年度)

試験項目・単位			浄水場名		箕面浄水場			桜ヶ丘浄水場		
			水源名		猪名川水系箕面川			1号、2号、3号井混合		
			水源種別		表流水			地下水		
			回数	最高	最低	平均	回数	最高	最低	平均
金属類	アンチモン及びその化合物	mg/L	4	0.002未満	0.002未満	0.002未満	4	0.002未満	0.002未満	0.002未満
	ウラン及びその化合物	mg/L	4	0.0002未満	0.0002未満	0.0002未満	4	0.0002未満	0.0002未満	0.0002未満
	ニッケル及びその化合物	mg/L	4	0.002未満	0.002未満	0.002未満	4	0.003	0.002未満	0.002未満
一般有機化学物質	1,2-ジクロロエタン	mg/L	4	0.0004未満	0.0004未満	0.0004未満	4	0.0004未満	0.0004未満	0.0004未満
	トルエン	mg/L	4	0.04未満	0.04未満	0.04未満	4	0.04未満	0.04未満	0.04未満
	1,1-ジクロロエチレン	mg/L	4	0.01未満	0.01未満	0.01未満	4	0.01未満	0.01未満	0.01未満
におい	1,1,1-トリクロロエタン	mg/L	4	0.03未満	0.03未満	0.03未満	4	0.03未満	0.03未満	0.03未満
	メチル-t-ブチルエーテル	mg/L	4	0.002未満	0.002未満	0.002未満	4	0.002未満	0.002未満	0.002未満

試験項目・単位			浄水場名		桜ヶ丘浄水場					
			水源名		1号井(半町)			2号井(半町)		
			水源種別		地下水			地下水		
			回数	最高	最低	平均	回数	最高	最低	平均
金属類	アンチモン及びその化合物	mg/L	1	---	---	0.002未満	1	---	---	0.002未満
	ウラン及びその化合物	mg/L	1	---	---	0.0002未満	1	---	---	0.0002未満
	ニッケル及びその化合物	mg/L	1	---	---	0.002未満	1	---	---	0.003
一般有機化学物質	1,2-ジクロロエタン	mg/L	1	---	---	0.0004未満	1	---	---	0.0004未満
	トルエン	mg/L	1	---	---	0.04未満	1	---	---	0.04未満
	1,1-ジクロロエチレン	mg/L	1	---	---	0.01未満	1	---	---	0.01未満
におい	1,1,1-トリクロロエタン	mg/L	1	---	---	0.03未満	1	---	---	0.03未満
	メチル-t-ブチルエーテル	mg/L	1	---	---	0.002未満	1	---	---	0.002未満

試験項目・単位			浄水場名		桜ヶ丘浄水場		
			水源名		3号井(桜ヶ丘)		
			水源種別		地下水		
			回数	最高	最低	平均	
金属類	アンチモン及びその化合物	mg/L	1	---	---	0.002未満	
	ウラン及びその化合物	mg/L	1	---	---	0.0002未満	
	ニッケル及びその化合物	mg/L	1	---	---	0.002未満	
一般有機化学物質	1,2-ジクロロエタン	mg/L	1	---	---	0.0004未満	
	トルエン	mg/L	1	---	---	0.04未満	
	1,1-ジクロロエチレン	mg/L	1	---	---	0.01未満	
におい	1,1,1-トリクロロエタン	mg/L	1	---	---	0.03未満	
	メチル-t-ブチルエーテル	mg/L	1	---	---	0.002未満	

(5) 浄水の水質管理目標設定項目水質試験成績表(平成28年度)

浄水場名			自 己 水							
			箕 面 浄 水 場				桜ヶ丘 浄 水 場			
			回数	最高	最低	平均	回数	最高	最低	平均
試 験 項 目	目標値・単位									
一般有機化学物質	1,2-ジクロロエタン	0.004mg/L 以下	4	0.0004未満	0.0004未満	0.0004未満	4	0.0004未満	0.0004未満	0.0004未満
	トルエン	0.4mg/L 以下	4	0.04未満	0.04未満	0.04未満	4	0.04未満	0.04未満	0.04未満
	1,1-ジクロロエチレン	0.1mg/L 以下	4	0.01未満	0.01未満	0.01未満	4	0.01未満	0.01未満	0.01未満
農薬	農薬類 (109項目)	検出値と目標値の比の和として1以下	1	---	---	0.00	1	---	---	0.00
味	遊離炭酸	20mg/L 以下	4	2.6	2.2	2.3	4	11.9	10.1	11.0
におい	1,1,1-トリクロロエタン	0.3mg/L 以下	4	0.03未満	0.03未満	0.03未満	4	0.03未満	0.03未満	0.03未満
	メチル-t-ブチルエーテル	0.02mg/L 以下	4	0.002未満	0.002未満	0.002未満	4	0.002未満	0.002未満	0.002未満
腐食	腐食性(ランゲリア指数)	-1程度以上とし、極力0に近づける	4	-0.9	-1.2	-1.1	4	-0.9	-1.0	-1.0

浄水場名			大 阪 広 域 水 道 企 業 団 水							
			坊 島 受 水 場				船 場 東 受 水 場			
			回数	最高	最低	平均	回数	最高	最低	平均
試 験 項 目	目標値・単位									
一般有機化学物質	1,2-ジクロロエタン	0.004mg/L 以下	4	0.0004未満	0.0004未満	0.0004未満	4	0.0004未満	0.0004未満	0.0004未満
	トルエン	0.4mg/L 以下	4	0.04未満	0.04未満	0.04未満	4	0.04未満	0.04未満	0.04未満
	1,1-ジクロロエチレン	0.1mg/L 以下	4	0.01未満	0.01未満	0.01未満	4	0.01未満	0.01未満	0.01未満
農薬	農薬類 (109項目)	検出値と目標値の比の和として1以下	0	---	---	---	0	---	---	---
味	遊離炭酸	20mg/L 以下	4	2.6	2.2	2.3	4	2.6	2.2	2.3
におい	1,1,1-トリクロロエタン	0.3mg/L 以下	4	0.03未満	0.03未満	0.03未満	4	0.03未満	0.03未満	0.03未満
	メチル-t-ブチルエーテル	0.02mg/L 以下	4	0.002未満	0.002未満	0.002未満	4	0.002未満	0.002未満	0.002未満
腐食	腐食性(ランゲリア指数)	-1程度以上とし、極力0に近づける	4	-1.0	-1.5	-1.2	4	-1.0	-1.6	-1.3

浄水場名			大 阪 広 域 水 道 企 業 団 水							
			新 家 北 受 水 場				新 家 南 受 水 場			
			回数	最高	最低	平均	回数	最高	最低	平均
試 験 項 目	目標値・単位									
一般有機化学物質	1,2-ジクロロエタン	0.004mg/L 以下	4	0.0004未満	0.0004未満	0.0004未満	4	0.0004未満	0.0004未満	0.0004未満
	トルエン	0.4mg/L 以下	4	0.04未満	0.04未満	0.04未満	4	0.04未満	0.04未満	0.04未満
	1,1-ジクロロエチレン	0.1mg/L 以下	4	0.01未満	0.01未満	0.01未満	4	0.01未満	0.01未満	0.01未満
農薬	農薬類 (109項目)	検出値と目標値の比の和として1以下	0	---	---	---	0	---	---	---
味	遊離炭酸	20mg/L 以下	4	2.6	2.2	2.5	4	2.6	2.2	2.5
におい	1,1,1-トリクロロエタン	0.3mg/L 以下	4	0.03未満	0.03未満	0.03未満	4	0.03未満	0.03未満	0.03未満
	メチル-t-ブチルエーテル	0.02mg/L 以下	4	0.002未満	0.002未満	0.002未満	4	0.002未満	0.002未満	0.002未満
腐食	腐食性(ランゲリア指数)	-1程度以上とし、極力0に近づける	4	-1.0	-1.5	-1.2	4	-1.0	-1.5	-1.2

浄水場名			大阪広域水道企業団水							
			川合受水場				止々呂美受水場			
試験項目	目標値・単位	回数	最高	最低	平均	回数	最高	最低	平均	
			一般有機化学物質	1,2-ジクロロエタン	0.004mg/L 以下	4 0.0004未満	0.0004未満	0.0004未満	4 0.0004未満	0.0004未満
	トルエン	0.4mg/L 以下	4 0.04未満	0.04未満	0.04未満	4 0.04未満	0.04未満	0.04未満	0.04未満	
	1,1-ジクロロエチレン	0.1mg/L 以下	4 0.01未満	0.01未満	0.01未満	4 0.01未満	0.01未満	0.01未満	0.01未満	
農薬	農薬類 (109項目)	検出値と目標値の比の和として1以下	0 ---	---	---	0 ---	---	---	---	
味	遊離炭酸	20mg/L 以下	4 2.6	2.2	2.4	4 2.6	1.8	2.2	2.2	
におい	1,1,1-トリクロロエタン	0.3mg/L 以下	4 0.03未満	0.03未満	0.03未満	4 0.03未満	0.03未満	0.03未満	0.03未満	
	メチル-t-ブチルエーテル	0.02mg/L 以下	4 0.002未満	0.002未満	0.002未満	4 0.002未満	0.002未満	0.002未満	0.002未満	
腐食	腐食性(ランゲリア指数)	-1程度以上とし、極力0に近づける	4 -0.9	-1.5	-1.2	4 -0.9	-1.5	-1.1	-1.1	

浄水場名			大阪広域水道企業団水			
			森町高区配水池			
試験項目	目標値・単位	回数	最高	最低	平均	
			一般有機化学物質	1,2-ジクロロエタン	0.004mg/L 以下	4 0.0004未満
	トルエン	0.4mg/L 以下	4 0.04未満	0.04未満	0.04未満	
	1,1-ジクロロエチレン	0.1mg/L 以下	4 0.01未満	0.01未満	0.01未満	
農薬	農薬類 (109項目)	検出値と目標値の比の和として1以下	0 ---	---	---	
味	遊離炭酸	20mg/L 以下	4 2.2	1.3	1.8	
におい	1,1,1-トリクロロエタン	0.3mg/L 以下	4 0.03未満	0.03未満	0.03未満	
	メチル-t-ブチルエーテル	0.02mg/L 以下	4 0.002未満	0.002未満	0.002未満	
腐食	腐食性(ランゲリア指数)	-1程度以上とし、極力0に近づける	4 -0.6	-1.3	-1.0	

(6) 給水栓水の水質管理目標設定項目水質試験成績表(平成28年度)

試験項目			地点				地点			
			箕面中区配水池系統				新稲高区配水池系統			
			桜1丁目				桜ヶ丘3丁目			
目標値・単位			回数	最高	最低	平均	回数	最高	最低	平均
金属類	アンチモン及びその化合物	0.02mg/L以下	4	0.002未満	0.002未満	0.002未満	4	0.002未満	0.002未満	0.002未満
	ウラン及びその化合物	0.002mg/L以下(暫定)	4	0.0002未満	0.0002未満	0.0002未満	4	0.0002未満	0.0002未満	0.0002未満
	ニッケル及びその化合物	0.02mg/L以下	4	0.002未満	0.002未満	0.002未満	4	0.002未満	0.002未満	0.002未満
一般有機化学物質	1,2-ジクロロエタン	0.004mg/L以下	4	0.0004未満	0.0004未満	0.0004未満	4	0.0004未満	0.0004未満	0.0004未満
	トルエン	0.4mg/L以下	4	0.04未満	0.04未満	0.04未満	4	0.04未満	0.04未満	0.04未満
	フタル酸ジ(2-エチルヘキシル)	0.08mg/L以下	1	---	---	0.008未満	1	---	---	0.008未満
	1,1-ジクロロエチレン	0.1mg/L以下	4	0.01未満	0.01未満	0.01未満	4	0.01未満	0.01未満	0.01未満
消毒副生成物	ジクロロアセトニトリル	0.01mg/L以下(暫定)	1	---	---	0.001未満	1	---	---	0.001未満
	抱水クロラール	0.02mg/L以下(暫定)	1	---	---	0.002	1	---	---	0.002未満
におい	1,1,1-トリクロロエタン	0.3mg/L以下	4	0.03未満	0.03未満	0.03未満	4	0.03未満	0.03未満	0.03未満
	メチル-t-ブチルエーテル	0.02mg/L以下	4	0.002未満	0.002未満	0.002未満	4	0.002未満	0.002未満	0.002未満
微生物	従属栄養細菌	2,000集落/mL以下(暫定)	4	0	0	0	4	0	0	0

試験項目			地点				地点			
			箕面高区配水池系統				坊島受水場系統			
			箕面7丁目				瀬川3丁目			
目標値・単位			回数	最高	最低	平均	回数	最高	最低	平均
金属類	アンチモン及びその化合物	0.02mg/L以下	4	0.002未満	0.002未満	0.002未満	4	0.002未満	0.002未満	0.002未満
	ウラン及びその化合物	0.002mg/L以下(暫定)	4	0.0002未満	0.0002未満	0.0002未満	4	0.0002未満	0.0002未満	0.0002未満
	ニッケル及びその化合物	0.02mg/L以下	4	0.002未満	0.002未満	0.002未満	4	0.002未満	0.002未満	0.002未満
一般有機化学物質	1,2-ジクロロエタン	0.004mg/L以下	4	0.0004未満	0.0004未満	0.0004未満	4	0.0004未満	0.0004未満	0.0004未満
	トルエン	0.4mg/L以下	4	0.04未満	0.04未満	0.04未満	4	0.04未満	0.04未満	0.04未満
	フタル酸ジ(2-エチルヘキシル)	0.08mg/L以下	0	---	---	---	0	---	---	---
	1,1-ジクロロエチレン	0.1mg/L以下	4	0.01未満	0.01未満	0.01未満	4	0.01未満	0.01未満	0.01未満
消毒副生成物	ジクロロアセトニトリル	0.01mg/L以下(暫定)	0	---	---	---	0	---	---	---
	抱水クロラール	0.02mg/L以下(暫定)	0	---	---	---	0	---	---	---
におい	1,1,1-トリクロロエタン	0.3mg/L以下	4	0.03未満	0.03未満	0.03未満	4	0.03未満	0.03未満	0.03未満
	メチル-t-ブチルエーテル	0.02mg/L以下	4	0.002未満	0.002未満	0.002未満	4	0.002未満	0.002未満	0.002未満
微生物	従属栄養細菌	2,000集落/mL以下(暫定)	4	0	0	0	0	---	---	---

試験項目			地点		桜ヶ丘分岐系統				船場東受水場系統			
					瀬川1丁目				牧落2丁目			
					回数	最高	最低	平均	回数	最高	最低	平均
目標値・単位												
金属類	アンチモン及びその化合物	0.02mg/L以下	4	0.002未満	0.002未満	0.002未満	4	0.002未満	0.002未満	0.002未満		
	ウラン及びその化合物	0.002mg/L以下(暫定)	4	0.0002未満	0.0002未満	0.0002未満	4	0.0002未満	0.0002未満	0.0002未満		
	ニッケル及びその化合物	0.02mg/L以下	4	0.002未満	0.002未満	0.002未満	4	0.002未満	0.002未満	0.002未満		
一般有機化学物質	1,2-ジクロロエタン	0.004mg/L以下	4	0.0004未満	0.0004未満	0.0004未満	4	0.0004未満	0.0004未満	0.0004未満		
	トルエン	0.4mg/L以下	4	0.04未満	0.04未満	0.04未満	4	0.04未満	0.04未満	0.04未満		
	フタル酸ジ(2-エチルヘキシル)	0.08mg/L以下	0	---	---	---	0	---	---	---		
	1,1-ジクロロエチレン	0.1mg/L以下	4	0.01未満	0.01未満	0.01未満	4	0.01未満	0.01未満	0.01未満		
消毒副生成物	ジクロロアセトニトリル	0.01mg/L以下(暫定)	0	---	---	---	0	---	---	---		
	抱水クロラール	0.02mg/L以下(暫定)	0	---	---	---	0	---	---	---		
におい	1,1,1-トリクロロエタン	0.3mg/L以下	4	0.03未満	0.03未満	0.03未満	4	0.03未満	0.03未満	0.03未満		
	メチル-t-ブチルエーテル	0.02mg/L以下	4	0.002未満	0.002未満	0.002未満	4	0.002未満	0.002未満	0.002未満		
微生物	従属栄養細菌	2,000集落/mL以下(暫定)	0	---	---	---	0	---	---	---		

試験項目			地点		小野原配水池系統(低区)				彩都低区配水系統			
					小野原東3丁目				粟生間谷東2丁目			
					回数	最高	最低	平均	回数	最高	最低	平均
目標値・単位												
金属類	アンチモン及びその化合物	0.02mg/L以下	4	0.002未満	0.002未満	0.002未満	4	0.002未満	0.002未満	0.002未満		
	ウラン及びその化合物	0.002mg/L以下(暫定)	4	0.0002未満	0.0002未満	0.0002未満	4	0.0002未満	0.0002未満	0.0002未満		
	ニッケル及びその化合物	0.02mg/L以下	4	0.002未満	0.002未満	0.002未満	4	0.002未満	0.002未満	0.002未満		
一般有機化学物質	1,2-ジクロロエタン	0.004mg/L以下	4	0.0004未満	0.0004未満	0.0004未満	4	0.0004未満	0.0004未満	0.0004未満		
	トルエン	0.4mg/L以下	4	0.04未満	0.04未満	0.04未満	4	0.04未満	0.04未満	0.04未満		
	フタル酸ジ(2-エチルヘキシル)	0.08mg/L以下	0	---	---	---	0	---	---	---		
	1,1-ジクロロエチレン	0.1mg/L以下	4	0.01未満	0.01未満	0.01未満	4	0.01未満	0.01未満	0.01未満		
消毒副生成物	ジクロロアセトニトリル	0.01mg/L以下(暫定)	0	---	---	---	0	---	---	---		
	抱水クロラール	0.02mg/L以下(暫定)	0	---	---	---	0	---	---	---		
におい	1,1,1-トリクロロエタン	0.3mg/L以下	4	0.03未満	0.03未満	0.03未満	4	0.03未満	0.03未満	0.03未満		
	メチル-t-ブチルエーテル	0.02mg/L以下	4	0.002未満	0.002未満	0.002未満	4	0.002未満	0.002未満	0.002未満		
微生物	従属栄養細菌	2,000集落/mL以下(暫定)	0	---	---	---	0	---	---	---		

船場西配水池系統				青松園配水池系統				小野原配水池系統(高区)			
半町4丁目				栗生新家5丁目				小野原東6丁目			
回数	最高	最低	平均	回数	最高	最低	平均	回数	最高	最低	平均
4	0.002未満	0.002未満	0.002未満	4	0.002未満	0.002未満	0.002未満	4	0.002未満	0.002未満	0.002未満
4	0.0002未満	0.0002未満	0.0002未満	4	0.0002未満	0.0002未満	0.0002未満	4	0.0002未満	0.0002未満	0.0002未満
4	0.002未満	0.002未満	0.002未満	4	0.002未満	0.002未満	0.002未満	4	0.002未満	0.002未満	0.002未満
4	0.0004未満	0.0004未満	0.0004未満	4	0.0004未満	0.0004未満	0.0004未満	4	0.0004未満	0.0004未満	0.0004未満
4	0.04未満	0.04未満	0.04未満	4	0.04未満	0.04未満	0.04未満	4	0.04未満	0.04未満	0.04未満
0	---	---	---	0	---	---	---	0	---	---	---
4	0.01未満	0.01未満	0.01未満	4	0.01未満	0.01未満	0.01未満	4	0.01未満	0.01未満	0.01未満
0	---	---	---	0	---	---	---	0	---	---	---
0	---	---	---	0	---	---	---	0	---	---	---
4	0.03未満	0.03未満	0.03未満	4	0.03未満	0.03未満	0.03未満	4	0.03未満	0.03未満	0.03未満
4	0.002未満	0.002未満	0.002未満	4	0.002未満	0.002未満	0.002未満	4	0.002未満	0.002未満	0.002未満
0	---	---	---	4	0	0	0	0	---	---	---

彩都中区配水池系統				止々呂美受水場系統				森町高区配水池系統			
彩都栗生南6丁目				下止々呂美				森町中1丁目			
回数	最高	最低	平均	回数	最高	最低	平均	回数	最高	最低	平均
4	0.002未満	0.002未満	0.002未満	4	0.002未満	0.002未満	0.002未満	4	0.002未満	0.002未満	0.002未満
4	0.0002未満	0.0002未満	0.0002未満	4	0.0002未満	0.0002未満	0.0002未満	4	0.0002未満	0.0002未満	0.0002未満
4	0.002未満	0.002未満	0.002未満	4	0.002未満	0.002未満	0.002未満	4	0.002未満	0.002未満	0.002未満
4	0.0004未満	0.0004未満	0.0004未満	4	0.0004未満	0.0004未満	0.0004未満	4	0.0004未満	0.0004未満	0.0004未満
4	0.04未満	0.04未満	0.04未満	4	0.04未満	0.04未満	0.04未満	4	0.04未満	0.04未満	0.04未満
0	---	---	---	0	---	---	---	0	---	---	---
4	0.01未満	0.01未満	0.01未満	4	0.01未満	0.01未満	0.01未満	4	0.01未満	0.01未満	0.01未満
0	---	---	---	0	---	---	---	0	---	---	---
0	---	---	---	0	---	---	---	0	---	---	---
4	0.03未満	0.03未満	0.03未満	4	0.03未満	0.03未満	0.03未満	4	0.03未満	0.03未満	0.03未満
4	0.002未満	0.002未満	0.002未満	4	0.002未満	0.002未満	0.002未満	4	0.002未満	0.002未満	0.002未満
0	---	---	---	0	---	---	---	4	0	0	0

(7) クリプトスポリジウム関連項目の試験結果 (平成28年度)

クリプトスポリジウム等(原虫)の試験結果

月	試験項目	浄水場名		桜ヶ丘 浄水場
		箕面浄水場	浄水	
5月	クリプトスポリジウム	10L中に 検出しない	20L中に 検出しない	---
	ジアルジア	10L中に 検出しない	20L中に 検出しない	---
8月	クリプトスポリジウム	10L中に 検出しない	20L中に 検出しない	20L中に 検出しない
	ジアルジア	10L中に 検出しない	20L中に 検出しない	20L中に 検出しない
11月	クリプトスポリジウム	10L中に 検出しない	20L中に 検出しない	---
	ジアルジア	10個/10L	20L中に 検出しない	---
2月	クリプトスポリジウム	10L中に 検出しない	20L中に 検出しない	---
	ジアルジア	10L中に 検出しない	20L中に 検出しない	---

クリプトスポリジウム指標菌(大腸菌・嫌気性芽胞菌)の試験結果

試験項目	浄水場名	原水			
		箕面 浄水場	桜ヶ丘 浄水場		
			1号、2号、 3号井混合	1号井 (半町)	2号井 (半町)
大腸菌	6 / 6	0 / 12	0 / 1	0 / 1	0 / 1
嫌気性芽胞菌	6 / 6	0 / 12	0 / 1	0 / 1	0 / 1

※ 陽性(+)回数 / 試験回数

(8) ダイオキシン類の試験結果 (平成29年2月24日)

試験項目	目標値・単位	浄水場名
		箕面 浄水場
ダイオキシン類 毒性等量	1pg-TEQ/L以下(暫定)	浄水 0.1未満

【解説】

1pg(ピコグラム) : 1gの1兆分の1

TEQ(毒性等量) : ダイオキシンは種類によって毒性が異なるため、最も毒性が強い物を1として、他の物の強さを換算した濃度

(9) 有機フッ素化合物の調査結果 (平成28年度)

パーフルオロオクタン酸(PFOA)の調査結果

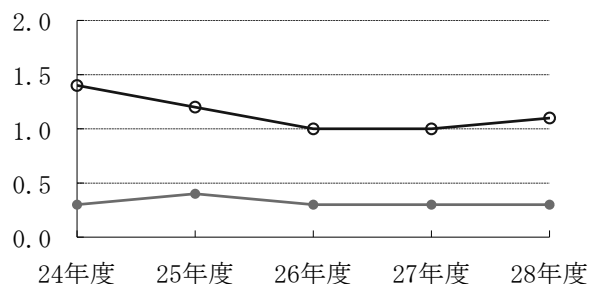
調査月	浄水場名 種別 単位	箕面浄水場		桜ヶ丘浄水場	
		原水	浄水	原水	浄水
7月	ng/L	1.9	1.6	3.2	3.3
2月		4.5	1.6	—	—

パーフルオロオクタンスルホン酸(PFOS)の調査結果

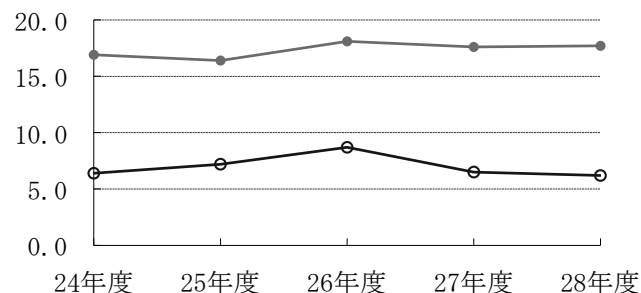
調査月	浄水場名 種別 単位	箕面浄水場		桜ヶ丘浄水場	
		原水	浄水	原水	浄水
7月	ng/L	1.0未満	1.0未満	1.0未満	1.1
2月		1.0未満	1.0未満	—	—

(10) 原水水質の推移 (水質汚染指標項目等)

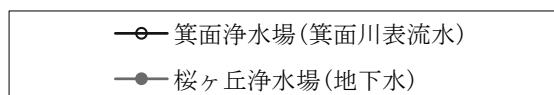
有機物(全有機炭素(TOC)の量) (mg/L)



塩化物イオン (mg/L)



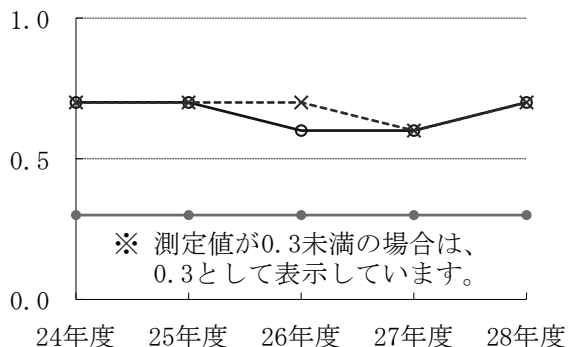
※ 測定値が0.3未満の場合は、0.3として表示しています。



(11) 浄水水質の推移

有機物の量や硬度は水のおいしさを左右します。有機物の量が多いと不快な味を感じるとされています。また、主なミネラル分であるカルシウムやマグネシウムが適度に含まれる水はおいしく感じられます。

有機物(全有機炭素(TOC)の量)
(基準: 3mg/L以下)



※ 測定値が0.3未満の場合は、0.3として表示しています。

カルシウム、マグネシウム等(硬度)
(基準: 300mg/L以下)

