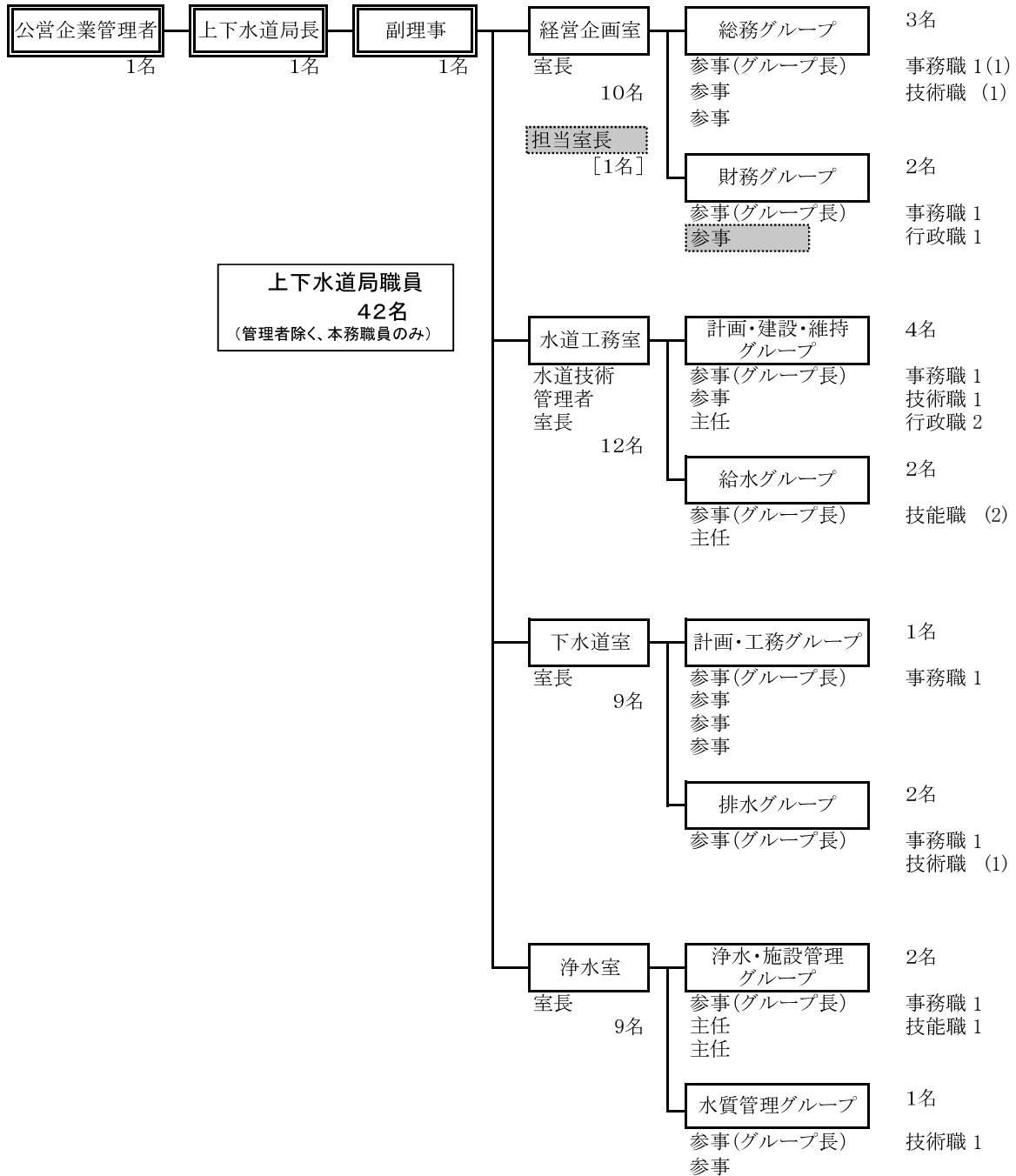


[組 織]

1 組 織 機 構

1 組織機構

平成28年(2016年) 4月1日現在



*職員数は、常勤職員数であり、()内は、短時間勤務職員数(外書き)である。

** [] は、本務が競艇事業局の兼務職員で、職員数は[]書き(外書き)としている。

[参 考 資 料]

- 1 広報啓発活動
- 2 箕面市水道事業及び公共下水道事業
運営審議会
- 3 あんしん給水栓Bタイプ設置箇所一
覧表
- 4 大阪広域水道企業団あんしん給水
栓位置図
- 5 災害時相互連絡配水管位置図

1 広報啓発活動

| 実施項目 | 内 容 |
|----------------------|---|
| 小学生浄水場施設見学会 | 5月～6月 4校 431名 災害用備蓄水の配布 |
| 街頭啓発活動 | 6月1日 水道週間（水の週間・下水道の日） 箕面駅前にて啓発品配布（約1,500個） |
| 市広報紙「もみじだより」 | 6月号 第57回水道週間「カラカラで蛇口に飛び込む 僕の口」 10月号 第5回「来て見て体験in村野浄水場」 下水処理施設体験ツアー 1月号 水道管も冬支度を！ 3月号 平成28年度上下水道局水質検査計画策定 |
| 「健康のため水を飲もう」推進運動ポスター | 厚生労働省からの協力依頼により市内各施設に掲示（約30ヶ所） |
| みのおFM放送 | 1月～2月 啓発放送（20秒/回・41回） ・ 水道管の凍結防止対策について ・ 悪質商法の注意喚起 |
| ホームページ | 上下水道事業年報 下水道使用料の値下げに関する報道資料ほか |

2 箕面市水道事業及び公共下水道事業運営審議会

平成27年度は、第5期にあたる審議会において、「箕面市下水道使用料の値下げについて」を調査審議し、11月20日に任期満了となりました。

| 開催日 | 開催回数 | 内 容 |
|-----------------|------|--|
| 平成27年 7月7日 | 第2回 | ・ 箕面市上下水道事業経営改革プランの進捗状況について ・ 箕面市上下水道施設整備基本・実施計画について（報告） ・ 今後の審議内容及び開催予定について |
| 平成27年 10月21日 | 第3回 | ・ 箕面市下水道使用料の値下げにかかる諮問について ・ 下水道使用料の値下げのありかたについて ・ 今後の審議内容及び開催予定について |
| 平成27年 11月4日 | 第4回 | ・ 下水道使用料の値下げのあり方について |
| 平成27年 11月5日 | | ・ 箕面市下水道使用料の値下げについて（答申） |

箕面市水道事業及び公共下水道事業運営審議会委員名簿

| 氏名 | 経歴 | 任期 |
|--------------------|-------------------|--|
| 1号委員(水道及び公共下水道利用者) | | |
| 岩下 晋平 | 公募委員 | 平成 25 年 11 月 21 日から 平成 27 年 11 月 20 日まで |
| 大西 到子 | | |
| 照屋 千賀 | | |
| 中堀 由紀子 | | |
| 2号委員(市内関係団体の代表者) | | |
| 坂水 明彦 | 箕面市社会福祉協議会理事 | 平成 25 年 11 月 21 日から 平成 27 年 8 月 31 日まで |
| 大住 義信 | | 平成 27 年 9 月 17 日から 平成 27 年 11 月 20 日まで |
| 稲垣 千秋 | 箕面商工会議所副会頭 | 平成 25 年 11 月 21 日から 平成 27 年 11 月 20 日まで |
| 福井 進 | 水利委員 | |
| 三上 照男 | 箕面市国際交流協会理事 | |
| 3号委員(学識経験者) | | |
| 笠原 伸介 | 大阪工業大学工学部准教授 | 平成 25 年 11 月 21 日から 平成 27 年 11 月 20 日まで |
| 陳 琦 | 兵庫県立大学大学院会計研究科教授 | |
| 八木 俊策 | 摂南大学理工学部教授 | |
| 吉田 忠彦 | 近畿大学経営学部教授 | |
| 4号委員(関係行政機関の職員) | | |
| 遠井和 修 | 大阪広域水道企業団北部水道事業所長 | 平成 25 年 11 月 21 日から 平成 27 年 3 月 31 日まで |
| 稲垣 勝伸 | 大阪府北部流域下水道事務所長 | 平成 27 年 6 月 17 日から 平成 27 年 11 月 20 日まで |

3 あんしん給水栓Bタイプ 設置箇所一覧表（箕面市内）

| 整理番号 | 企業団No. | 市町名 | 管路名 | 弁室番号 | 本管口径 | 弁室形状 | 形式 | 口径 | 口から給水口までの距離 | 操作用蓋の有無 | 設置場所 | 目 標 物 | 道 路 名 | 設置年度 |
|------|--------|-----|---------|--------|--------|------|-----|-------|-------------|-------------|-----------|------------|--------------|------|
| 1 | 61 | 箕面市 | 4 拡北部幹線 | A-60 | φ 900 | ボックス | 急速 | φ 100 | 1.55m | 有 人孔φ600 | 箕面市小野原 | 小野原交差点西側 | 国道171号 | H10 |
| 2 | 62 | 箕面市 | 4 拡北部幹線 | A-63 | φ 900 | ボックス | 双口 | φ 100 | 1.46m | 有 人孔φ600 | 箕面市栗生新家 | 西の池南側 | 国道171号(歩道) | H12 |
| 3 | 63 | 箕面市 | 4 拡北部幹線 | A-66 | φ 800 | ボックス | 急速 | φ 75 | 1.08m | 有 人孔φ600 | 箕面市今宮2丁目 | 今宮歩道橋西側 | 国道171号 | H 9 |
| 4 | 64 | 箕面市 | 4 拡北部幹線 | A-67 | φ 800 | ボックス | 双口 | φ 75 | 1.32m | 有 人孔φ600 | 箕面市今宮1丁目 | 芋川東側 | 国道171号(歩道) | H12 |
| 5 | 65 | 箕面市 | 4 拡北部幹線 | A-69 | φ 800 | ボックス | 双口 | φ 75 | 1.39m | 有 人孔φ600 | 箕面市西宿2丁目 | 西宿2丁目交差点南側 | 国道171号(歩道) | H13 |
| 6 | 66 | 箕面市 | 4 拡北部幹線 | A-70 | φ 800 | ボックス | 双口 | φ 75 | 0.73m | 有 人孔φ600 | 箕面市西宿2丁目 | 萱野交差点東側 | 国道171号 | H 9 |
| 7 | 67 | 箕面市 | 4 拡北部幹線 | A-72 | φ 800 | ボックス | 双口 | φ 75 | 0.87m | 有 人孔φ600 | 箕面市萱野3丁目 | 萱野2丁目交差点東側 | 国道171号 | H10 |
| 8 | 68 | 箕面市 | 4 拡北部幹線 | A-73 | φ 800 | ボックス | 急速 | φ 75 | 1.49m | 有 人孔φ600 | 箕面市萱野3丁目 | 鍋田川東側 | 国道171号(歩道) | H 9 |
| 9 | 69 | 箕面市 | 4 拡北部幹線 | A-75 | φ 800 | ブロック | 急速 | φ 150 | 0.51m | 有 人孔φ600 | 箕面市稲2丁目 | 稲2丁目交差点東側 | 国道171号 | H 9 |
| 10 | 70 | 箕面市 | 4 拡北部幹線 | A-75-1 | φ 800 | ブロック | 急速 | φ 150 | 1.82m | 有 人孔φ600 | 箕面市牧落4丁目 | 稲2丁目交差点南側 | 市道稲西線(歩道) | H13 |
| 11 | 71 | 箕面市 | 4 拡北部幹線 | A-76 | φ 800 | ボックス | 双口 | φ 75 | 0.98m | 有 人孔φ600 | 箕面市牧落4丁目 | 箕面高校北東角 | 市道箕面高枝東線 | H11 |
| 12 | 100 | 箕面市 | 5 拡北部幹線 | A-95 | φ 1600 | ボックス | 急速 | φ 150 | 0.60m | 有 人孔φ600 | 箕面市栗生新家 | 小野原変電所入口前 | 国道171号 | H11 |
| 13 | 101 | 箕面市 | 5 拡北部幹線 | A-96 | φ 1350 | ブロック | 急速 | φ 150 | 0.76m | 有 人孔φ600 | 箕面市小野原 | 小野原西交差点西側 | 国道171号 | H13 |
| 14 | 102 | 箕面市 | 5 拡北部幹線 | A-97 | φ 1350 | ボックス | 急速 | φ 150 | 1.34m | 有 人孔φ600 | 箕面市栗生新家 | 粟生新家交差点西側 | 国道171号 | H10 |
| 15 | 103 | 箕面市 | 5 拡北部幹線 | A-101 | φ 1350 | ボックス | 急速 | φ 150 | 0.67m | 有 人孔φ600 | 箕面市今宮3丁目 | | 自主管理用地 | H10 |
| 16 | 104 | 箕面市 | 5 拡北部幹線 | A-103 | φ 1350 | ボックス | 急速 | φ 150 | 0.85m | 有 人孔φ600 | 箕面市今宮2丁目 | 今宮交差点南側 | 市道箕面摂津線(歩道) | H13 |
| 17 | 105 | 箕面市 | 5 拡北部幹線 | A-104 | φ 1350 | ボックス | 急速 | φ 150 | 1.35m | 有 人孔φ600 | 箕面市今宮2丁目 | 沼田池北東側 | 市道箕面摂津線(歩道) | H11 |
| 18 | 151 | 箕面市 | 7 拡池田幹線 | A- 1 | φ 1100 | ボックス | 急速 | φ 150 | 2.50m | 有 人孔φ600 | 箕面市船場東1丁目 | 千里浄水池西側 | 市道船場東11号線 | H11 |
| 19 | 152 | 箕面市 | 7 拡池田幹線 | A- 3 | φ 1100 | ボックス | 急速 | φ 150 | 3.50m | 有 人孔φ600 | 箕面市船場東1丁目 | | 市道船場東10号線 | H12 |
| 20 | 153 | 箕面市 | 7 拡池田幹線 | A-6-1 | φ 75 | ブロック | 消火栓 | φ 75 | 0.38m | 有 人孔φ600 | 箕面市船場東1丁目 | 芝南橋南東側 | 国道423号(歩道) | H24 |
| 21 | 154 | 箕面市 | 7 拡池田幹線 | A-9-1 | φ 75 | ブロック | 消火栓 | φ 75 | 0.31m | 有 人孔φ600 | 箕面市萱野5丁目 | 南山北公園南側 | 市道市立病院北線(歩道) | H24 |
| | | | | | | | | | | | | | | |
| | | | | | | | | | | | | | | |

4 大阪広域水道企業団あんしん給水栓位置図



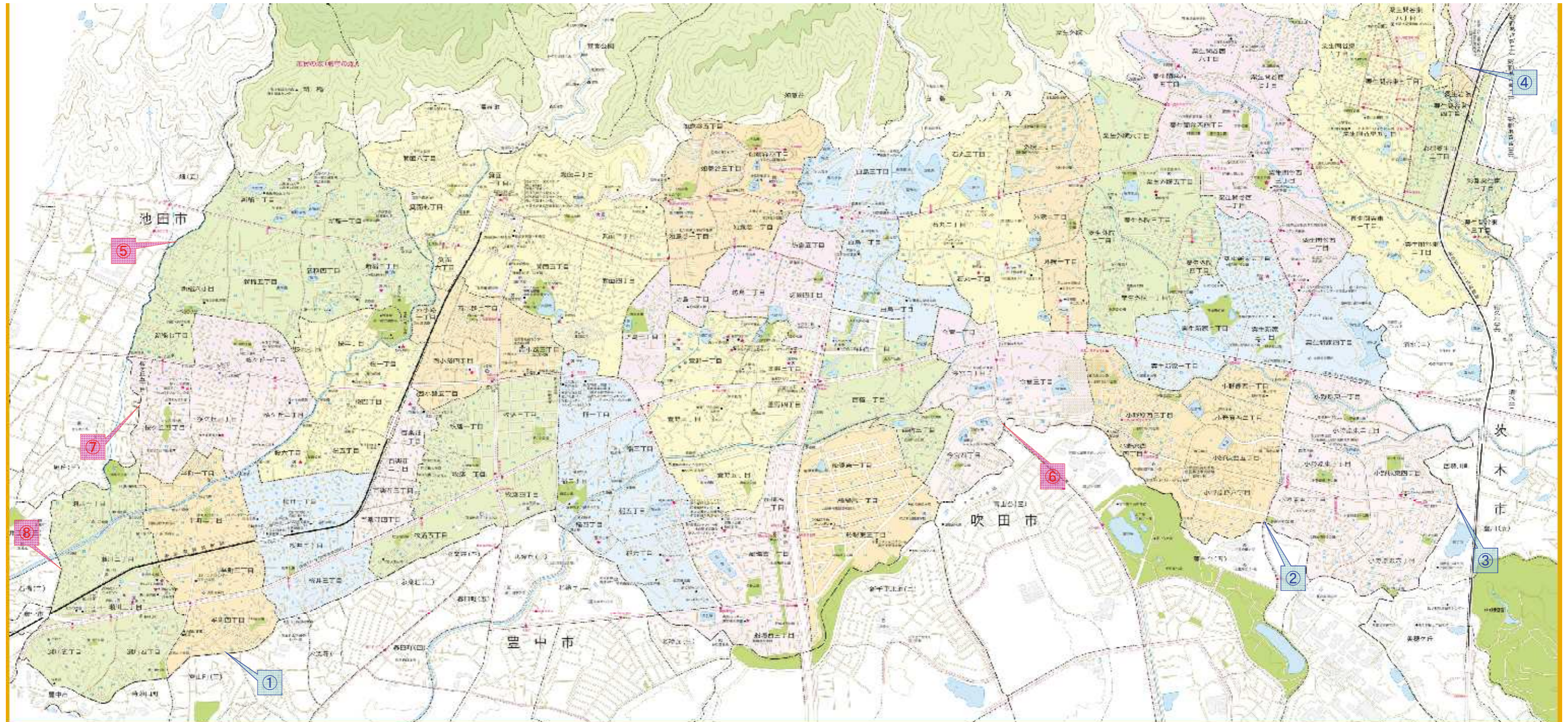
注：●は箕面市隣接市に設置されたあんしん給水栓

5 災害時相互連絡配水管位置図



災害時相互連絡配水管の既協定内容及び今後締結予定 平成28年6月17日 現在

| 締結状況 | 番号 | 関係市町 | 場所 | 口径 | 連絡口径 | 水道料金等 | 協定締結日 | 備考 |
|------|----|------|--------------------------|------------------|--------|-------------------|-------------|----|
| 済 | ① | 豊中市 | 豊中市富山町3丁目7-1地先 | φ250mm | φ250mm | 大阪広域水道企業団 受水権備 | 平成18年11月1日 | |
| 済 | ② | 吹田市 | 箕面市半町4丁目19-1地先 | φ300mm | φ150mm | 大阪広域水道企業団 受水権備 | 平成19年3月28日 | |
| 済 | ③ | 茨木市 | 箕面市小野原東4丁目15番地先 | φ200mm | φ200mm | 大阪広域水道企業団 受水権備 | 平成19年12月10日 | |
| 済 | ④ | 茨木市 | 箕面市小野原東4丁目15番地先 | φ300mm | φ150mm | 大阪広域水道企業団 受水権備 | 平成21年2月13日 | |
| 未 | ⑤ | 池田市 | 池田市徳4丁目19-1地先 | φ100mm | φ100mm | 大阪広域水道企業団 受水権備 | | |
| 未 | ⑥ | 吹田市 | 箕面市新堀6丁目3-2地先 | φ150mm | φ150mm | 大阪広域水道企業団 受水権備 | | |
| 未 | ⑦ | 池田市 | 池田市旭ヶ丘2丁目13-3地先 | φ150mm | φ100mm | 大阪広域水道企業団 受水権備 | | |
| 未 | ⑧ | 池田市 | 池田市石橋2丁目8-15地先 | φ100mm | φ100mm | 大阪広域水道企業団 受水権備 | | |
| 済 | ⑨ | 豊能町 | 豊能町真とまわ谷地先 水と緑の健康都市地先 | φ250mm φ250mm | φ250mm | 大阪広域水道企業団 受水権備 | 平成24年3月1日 | |



上下水道事業年報 平成28年(2016年)版

平成28年(2016年)8月発行

| |
|-------|
| 印刷物番号 |
|-------|

| |
|------|
| 28-3 |
|------|

編集・発行

〒562-0003

大阪府箕面市西小路三丁目1番8号

大阪府箕面市役所 上下水道局経営企画室

TEL 072-724-6755 FAX 072-722-7413

Eメール water@maple.city.minoh.lg.jp

URL <http://www.city.minoh.lg.jp>



古紙配合率70%再生紙を使用しています

