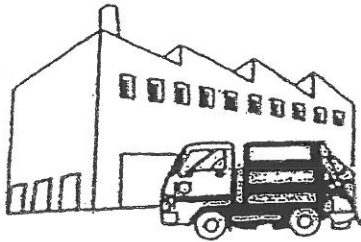


市民一人当たりの主な行政経費

(平成24年度)



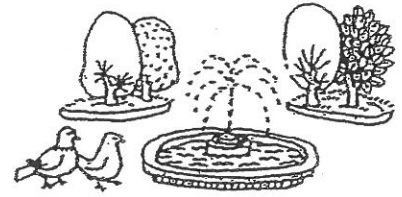
ごみ収集処理経費

13,116 円



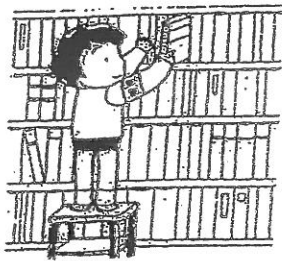
道路維持管理経費

3,432 円



公園維持管理経費

1,395 円



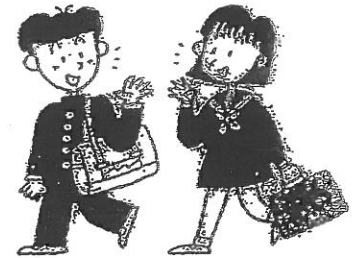
図書館管理運営経費

3,072 円



小学校管理運営経費
(小学校児童1人当たり)

138,008 円



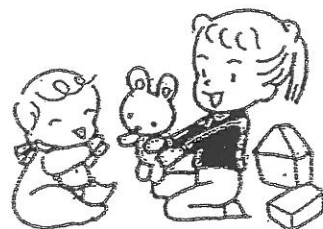
中学校管理運営経費
(中学校生徒1人当たり)

101,967 円



幼稚園管理運営経費
(園児1人当たり)

749,422 円



保育所管理運営経費
公立 (児童1人当たり)

1,804,380 円



高齢者福祉経費
(65歳以上1人当たり)

114,674 円