

# とどろみの森学園だより

平成22年(2010年)4月8日発行



箕面市立止々呂美小学校  
箕面市立止々呂美中学校

4月号

ご挨拶

校長 奥谷 俊彦

保護者、地域の皆様、平成22年度が始まりました。本校が創立してよいよ3年目となります。何事も3年を一区切りとされることが多いですが、本校も小中一貫校としてのこれまでの取組を評価し、その成果を示すことが求められています。そうした中、今年度ももう一度、学校教育の基本に返り、あたりまえのことですが、日々の一時間一時間の授業の質を高めていくことを中心に本校の教育を推進していきます。充実した授業づくりを全教職員でおこなっていくことで、小中一貫教育の質も高まっていくと考えています。それぞれの授業を小中の教職員で参観し、授業づくりに関する真摯な研究会を実施し、教職員の授業実践力を向上していきます。保護者、地域の皆様方におかれましても、授業参観日や学校公開日等にできるだけご参加いただくとともに、ご覧いただいた授業に関する忌憚のないご意見を授業改善に関する私たちの「糧」にしていきたいと思っておりますのでよろしくお願いいたします。又、今年度の学校教育目標は去年に引き続いていきます。

## ＝自分発見・ひと発見・未来発見＝

～わくわく体験・のびのび失敗・どんどん挑戦～

9年間の一貫した教育環境のもと、確かな学力と人間性豊かで

たくましい心身をはぐくみ、未来を拓く人間力を培う

夏季休業日について・・・本年度より市内の中学校では学習指導・体験学習の充実に向けた取り組みを進めるため、また、新学習指導要領による授業時数の増加に対応するため、夏季休業日を4日間短縮し、休業日を8月27日までとし、始業式を8月28日とします〔本年度は8月27日が土曜日のため、始業式は8月30日(月)となります〕ただし、止々呂美小学校では中学校に準じて8月30日(月)を始業式とします。また、給食は小・中とも31日から開始します。

《後期教職員》左上から  
平井隆夫(8年・数)  
森 智代(8年・保体)  
奥田耕三(8年生徒指導・保体)  
○江上里香(9年・美)  
【豊中市 豊島小より】  
奥谷俊彦(校長)  
西川ひとみ(9年・国)  
渡部洋子(8年担任・国)  
【5中より】  
佐々木俊彰(9年担任・社)  
○山下 純(教頭)  
○加藤直也(校務員)  
【みどりまちづくり部より】  
吉岡弘子(主査)  
この他に上羽一明(9年支援・英)

後期：教職員集合写真



## 《前期教職員》

写真左上から・・・○は新転任者

○六車 徹(教頭)

【中小より】

原淑子(1年担任)

○ 福西 賢(副主査)

【豊川南小】

森脇十糸子(介助員)

奥谷 俊彦(校長)

左下から

田尾真一(4年担任)

平松真咲(2年担任 ゆず)

鎌田菜絵(2年担任 くり)

入江隆男(支援学級)

山下景子(3年担任)

○岡田実緒(養護教諭)

【新規採用】

その他に

網島哲子(校務員)

○團野義太郎(校務員)

【新規採用】

## 《中期教職員》

左上から

国時道代(7年・養護教諭)

槇田真由美(音楽)

田中一招(7年・技家)

緒方将隆(小中兼務教頭)

奥谷俊彦(校長)

左下から

北井靖彦(7年担任・英)

柴田正次郎(5年担任)

出田裕子(支援学級)

吉村淳史(6年担任)

田中直樹(7年・理)

右田ユミ(司書)

その他に

○伊藤須美子(介助員)

○富永久美子(介助員)

○紅露知子(介助員)

## 《その他》

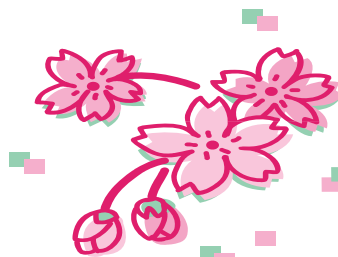
○森川智佳(スクールカウンセラー)

○山口好春(警備員)

○ドーマン・ダニエル・

ノックス(ALT)

## 新体制でスタート



前期：教職員集合写真



中期：教職員集合写真



お世話になった先生方 ～新しい赴任先でもがんばってください～

- ・ 秋月 英男教頭 (中小)
- ・ 高田 康之主査 (委員会)
- ・ 藤井 めぐみ教諭 (豊中市立第十中学校)
- ・ 井塚 功二校務員 (豊川南小)
- ・ 関目 智子介助員 (退職)
- ・ 笥 章子教諭 (萱小)
- ・ 藤田 裕子介助員 (退職)
- ・ 三原 重央教諭 (他市)
- ・ 西田 隆夫教頭 (三中)
- ・ 小本 美智子教諭 (東能勢中)
- ・ 岸本 和子 SC (吹田市)
- ・ ピーター グウェン (米国へ)

「セクシャルハラスメント」の相談窓口を紹介します。

相手の意志に反して不快や不安な状態に追い込む性的な言葉や行為(セクハラ)は学校だけでなく、あらゆる場面であってはならないことです。このことに対して本校では、以下の者が相談窓口として担当しますので児童・生徒・保護者の皆様、何かありましたらご相談下さい。

- 小学校・・・ 六車教頭、岡田養護教諭
- 中学校・・・ 山下教頭、国時養護教諭

自由な遊び場開放事業 (小学生対象) は、  
4月12日 (月) から始まります。

放課後から午後5時まで、決められた区域で自由に遊ぶことができます。この事業に関する登録や申込みは不要ですが、下校時刻や下校方法については、各ご家庭で指導確認をお願いします。なお、児童の安全を見守る指導員として、右の指導員さんの中から、交代で1名がつかます。ただし、体育館開放のときは体育館にも1名がつかます。なお、体育館の開放は4月13日 (火) からです。

指導員さん紹介

左から

- 山田知衛子さん
- 大河内恭子さん
- 杉本 洋美さん
- 前田 厚子さん

この他に

- 正木 一美さん
- 横井 洋子さん



新しいスクールカウンセラーが赴任いたします。

本年度より新しいスクールカウンセラーが赴任します。森川 智佳さんです。

児童・生徒の皆さんや保護者の方も気軽に相談をしてください。とどろみの森学園に来られる日は基本的に月3回木曜日です。詳しくは後日お知らせします。カウンセリングには予約が必要です。事前に学校に連絡を取っていただき、予約をして下さい。窓口は教頭(山下)ですが、不在の時でも、予約できますのでよろしくお願いたします。

1回のカウンセリングは50分です。1日5回のカウンセリングの時間帯があります。

- ① 10:30～ ② 11:30～
- ③ 13:45～ ④ 14:45～
- ⑤ 15:45～

平成22年 (2010年)

4月行事予定

日	曜	とどろみの森学園		PTA、地区守る会等
		止々呂美小学校	止々呂美中学校	
1	木			
2	金			
3	土			PTA 実行委員会
4	日			
5	月			
6	火			
7	水	前日準備新56年 9:00		
8	木	入学式・始業式	入学式・始業式	
9	金	離任式 地区児童会 下校 12:00 小1下校 10:45	離任式 欠食(要弁当) 3測定、視力・聴力検査	
10	土			
11	日			
12	月	給食開始 委員会5~9年 発育測定・視力聴力4~6年	給食開始 委員会5~9年	幼稚園入園式
13	火	朝会 家庭訪問週間~19日	家庭訪問週間~19日	献立作成委員会
14	水	1年発育測定		
15	木	検尿検査 2,3年発育測定、視力・聴力検査 欠食(要弁当:北小創立記念日)	検尿検査 欠食(要弁当:北小創立記念日)	
16	金	検尿検査	検尿検査	
17	土			
18	日			
19	月	朝礼	朝礼	
20	火	全国学力・学習状況調査6年	全国学力・学習状況調査9年	
21	水	創立記念日	創立記念日	
22	木	内科検診(1年要弁当)	内科検診	
23	金	5時間授業	5時間授業 部活動中止	
24	土			サッカー教室開講式
25	日	授業参観・懇談会、PTA 委員選出【別途案内があります】 6・9年修学旅行説明会		
26	月	【振替休日】		
27	火	朝会 1年給食開始		
28	水	新入生歓迎会(雨天:30日)		
29	木	【昭和の日】		
30	金	1年視力・聴力検査		
5月		1土~5火休業日		