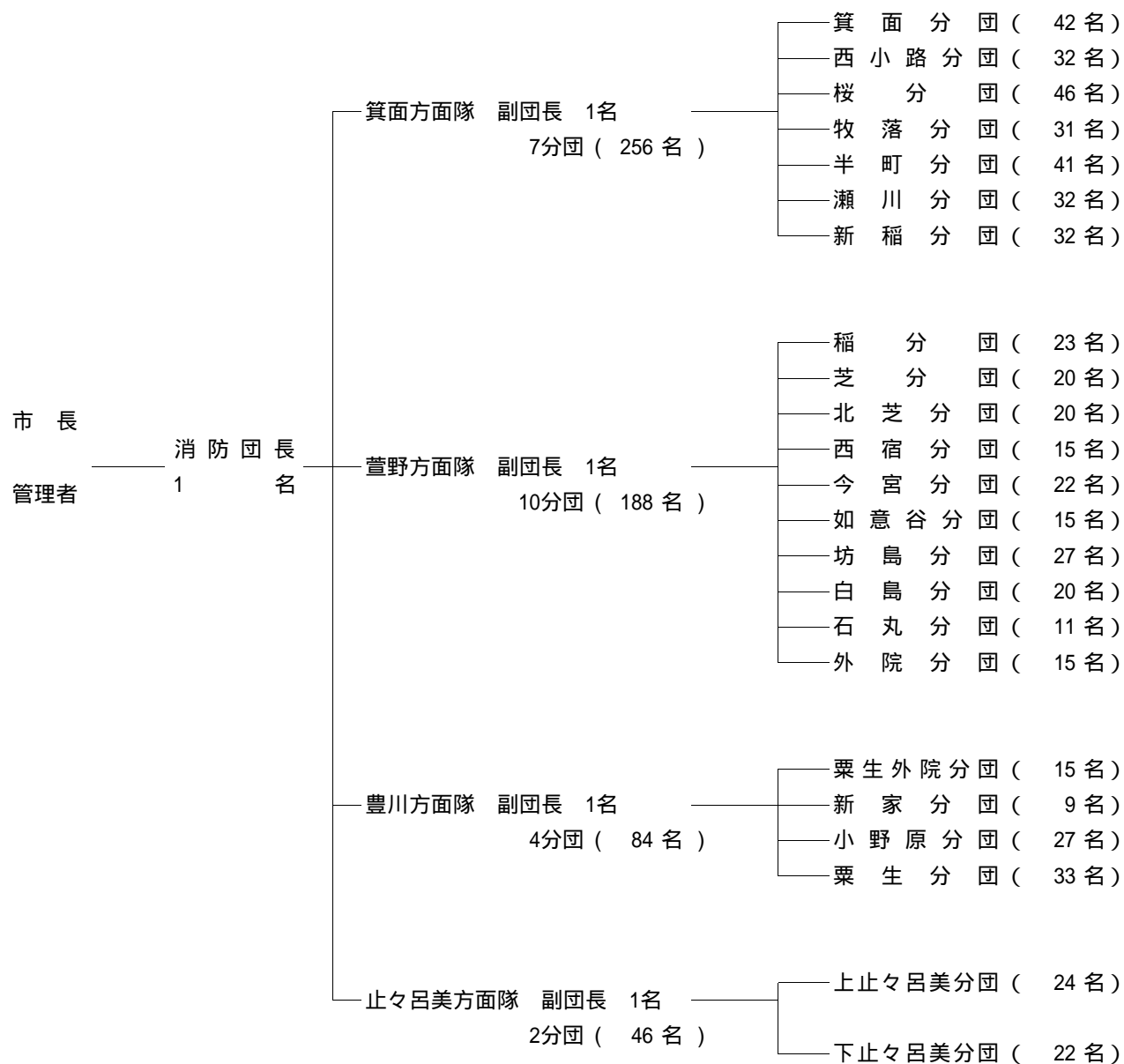
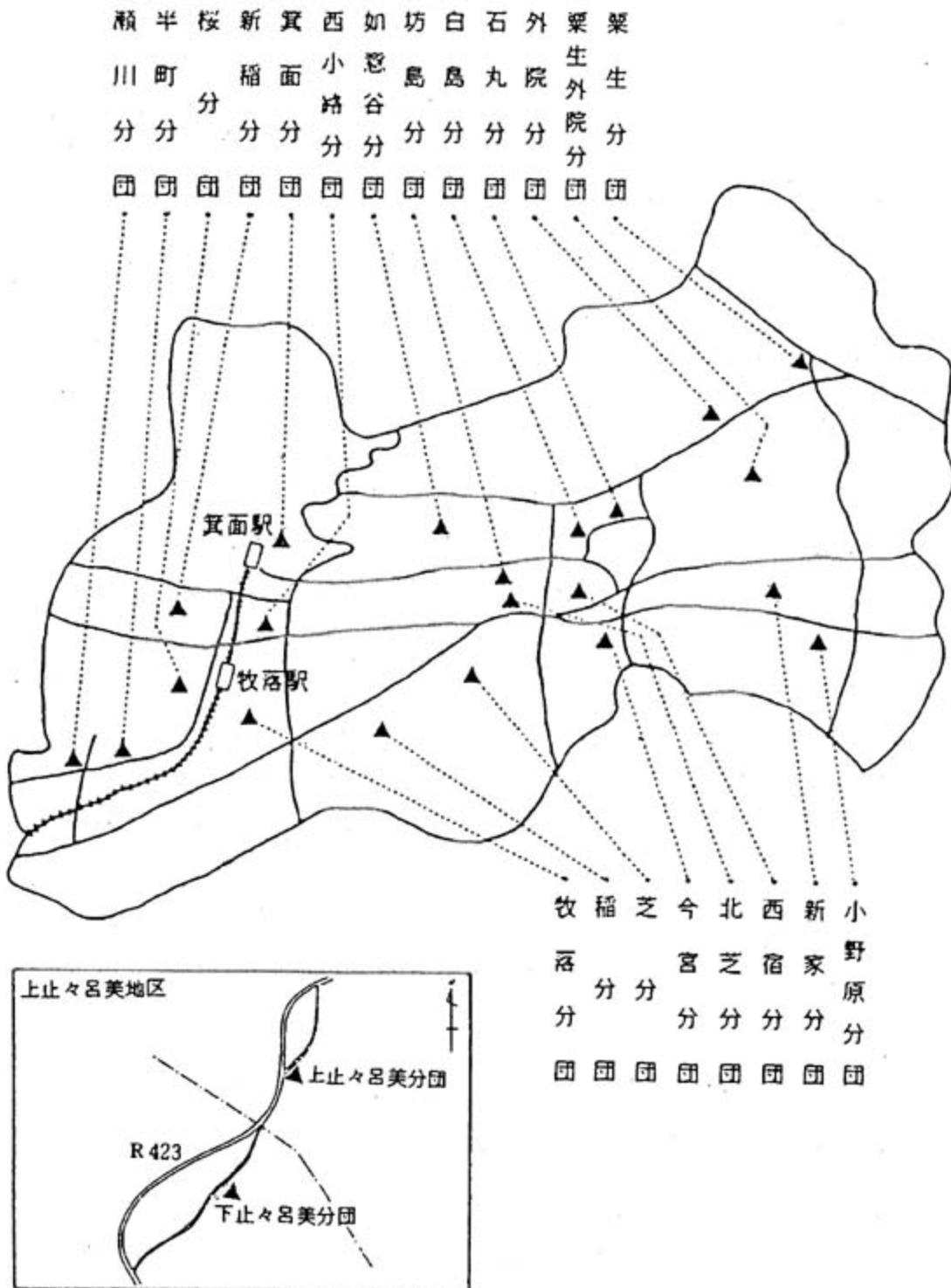


# 1 消防団組織機構 \* ( )内数字は実員



階級別 人員	団長	副団長	分団長	副分団長	部長	班長	団員	合計
実員	1	4	23	23	53	64	411	579
条例定数	1	4	23	23	53	64	456	624

## 2 消防団分団（格納庫兼詰所）分布図



### 3 消防団分団施設整備状況

竣工年月	分団名	建物の別	構造・床面積
平成 3年 3月	下止々呂美	格納庫所	鉄骨造2階建 1階格納庫 35.00m <sup>2</sup> 2階詰所 31.00m <sup>2</sup>
平成 3年12月	西宿	格納庫	鉄筋コンクリート造3階建 自治会館の1階部分 30.28m <sup>2</sup>
平成 4年 3月	半町	格納庫所	鉄骨造2階建 1階格納庫 28.80m <sup>2</sup> 2階詰所 28.80m <sup>2</sup>
平成 6年 3月	外院	格納庫所	鉄骨造2階建 1階格納庫 43.51m <sup>2</sup> 2階詰所 36.96m <sup>2</sup>
平成 6年12月	粟生	格納庫所	鉄骨造2階建 1階格納庫 42.27m <sup>2</sup> 2階詰所 40.47m <sup>2</sup>
平成 7年12月	粟生外院	格納庫所	鉄骨造2階建 1階格納庫 42.29m <sup>2</sup> 2階詰所 40.83m <sup>2</sup>
平成 8年12月	上止々呂美	格納庫所	鉄骨造2階建 1階格納庫 42.27m <sup>2</sup> 2階詰所 40.47m <sup>2</sup>
平成 9年12月	今宮	格納庫所	鉄骨造2階建 1階格納庫 42.51m <sup>2</sup> 2階詰所 40.47m <sup>2</sup>
平成11年 2月	石丸	格納庫所	鉄骨造2階建 1階格納庫 42.00m <sup>2</sup> 2階詰所 40.47m <sup>2</sup>
平成11年12月	坊島	格納庫所	鉄骨造2階建 1階格納庫 43.42m <sup>2</sup> 2階詰所 40.47m <sup>2</sup>
平成13年 3月	瀬川	格納庫所	鉄骨造2階建 1階格納庫 41.07m <sup>2</sup> 2階詰所 40.47m <sup>2</sup>
平成19年 3月	桜	格納庫所	鉄骨造2階建 1階格納庫 42.17m <sup>2</sup> 2階詰所 40.47m <sup>2</sup>

#### 4 消防団機械配置状況

分 団 名	登 録 番 号	購 入 年 月 日	形 式 車 種	ポンプ種別
箕 面	大阪88 せ61-04	平成 6 年 9 月 27 日	C D - 1 ミツピシ	A 2 級
箕 面	大阪88 は28-44	平成 9 年 8 月 19 日	小型動力ポンプ付積載車	B 2 級
西 小 路	大阪800 さ36-20	平成 11 年 10 月 18 日	C D - 1 イスズ	A 2 級
牧 落	大阪800 さ943	平成 10 年 10 月 8 日	C D - 1 ミツピシ	A 2 級
桜	大阪88 せ61-02	平成 6 年 9 月 27 日	C D - 1 ミツピシ	A 2 級
半 町	大阪800 さ36-21	平成 11 年 10 月 18 日	C D - 1 イスズ	A 2 級
瀬 川	大阪800 さ65-73	平成 12 年 11 月 6 日	C D - 1 ミツピシ	A 2 級
新 稲	大阪88 せ80-65	平成 7 年 10 月 16 日	C D - 1 ミツピシ	A 2 級
稲	大阪88 せ80-64	平成 7 年 10 月 16 日	C D - 1 ミツピシ	A 2 級
芝	大阪88 は・338	平成 8 年 9 月 30 日	C D - 1 ミツピシ	A 2 級
北 芝	大阪88 は30-93	平成 9 年 9 月 24 日	C D - 1 ミツピシ	A 2 級
西 宿	大阪88 せ61-01	平成 6 年 9 月 27 日	C D - 1 ミツピシ	A 2 級
今 宮	大阪88 せ80-63	平成 7 年 10 月 16 日	C D - 1 ミツピシ	A 2 級
如 意 谷	大阪88 は・337	平成 8 年 9 月 30 日	C D - 1 ミツピシ	A 2 級
坊 島	大阪800 さ65-72	平成 12 年 11 月 6 日	C D - 1 ミツピシ	A 2 級
白 島	大阪88 せ80-66	平成 7 年 10 月 16 日	C D - 1 ミツピシ	A 2 級
石 丸	大阪800 す36-19	平成 15 年 11 月 7 日	C D - 1 イスズ	A 2 級
外 院	大阪800 さ944	平成 10 年 10 月 8 日	C D - 1 ミツピシ	A 2 級
粟 生 外 院	大阪800 さ92-91	平成 13 年 11 月 12 日	C D - 1 イスズ	A 2 級
新 家	大阪88 は30-94	平成 9 年 9 月 24 日	C D - 1 ミツピシ	A 2 級
小 野 原	大阪88 せ61-03	平成 6 年 9 月 27 日	C D - 1 ミツピシ	A 2 級
粟 生	大阪800 す36-18	平成 15 年 11 月 7 日	C D - 1 イスズ	A 2 級
上 止 々 呂 美	大阪800 さ92-93	平成 13 年 11 月 12 日	B D - 1 トヨタ	A 2 級
下 止 々 呂 美	大阪800 す11-92	平成 14 年 9 月 26 日	B D - 1 トヨタ	A 2 級

## 5 消防団無線機配置状況

無線局の種別	無線局の呼出名称	無線設備の設置(常置)場所
陸上移動局	みしょうだん101	箕面市箕面5丁目11番19号 消 防 団 長
"	みしょうだん102	箕 面 方 面 隊 長
"	みしょうだん103	萱 野 方 面 隊 長
"	みしょうだん104	豊 川 方 面 隊 長
"	みしょうだん105	止 々 呂 美 方 面 隊 長
"	みしょうだんみのお1	箕 面 分 団 ( 車 載 )
"	みしょうだんみのお2	箕 面 分 団
"	みしょうだんにししょうじ1	西 小 路 分 団 ( 車 載 )
"	みしょうだんにししょうじ2	西 小 路 分 団
"	みしょうだんまきおち1	牧 落 分 団 ( 車 載 )
"	みしょうだんまきおち2	牧 落 分 団
"	みしょうだんさくら1	桜 分 団 ( 車 載 )
"	みしょうだんさくら2	桜 分 団
"	みしょうだんはんじょう1	半 町 分 団 ( 車 載 )
"	みしょうだんはんじょう2	半 町 分 団
"	みしょうだんせがわ1	瀬 川 分 団 ( 車 載 )
"	みしょうだんせがわ2	瀬 川 分 団
"	みしょうだんにいな1	新 稲 分 団 ( 車 載 )
"	みしょうだんにいな2	新 稲 分 団
"	みしょうだんいな1	稲 分 団 ( 車 載 )
"	みしょうだんいな2	稲 分 団
"	みしょうだんしば1	芝 分 団 ( 車 載 )
"	みしょうだんしば2	芝 分 団
"	みしょうだんきたしば1	北 芝 分 団 ( 車 載 )
"	みしょうだんきたしば2	北 芝 分 団

無線局の種別	無線局の呼出名称	無線設備の設置(常置)場所
"	みしょうだんにしじゅく1	西宿分団(車載)
"	みしょうだんにしじゅく2	西宿分団
"	みしょうだんいまみや1	今宮分団(車載)
"	みしょうだんいまみや2	今宮分団
"	みしょうだんによいだに1	如意谷分団(車載)
"	みしょうだんによいだに2	如意谷分団
"	みしょうだんぼうじま1	坊島分団(車載)
"	みしょうだんぼうじま2	坊島分団
"	みしょうだんはくしま1	白島分団(車載)
"	みしょうだんはくしま2	白島分団
"	みしょうだんいしまる1	石丸分団(車載)
"	みしょうだんいしまる2	石丸分団
"	みしょうだんげいん1	外院分団(車載)
"	みしょうだんげいん2	外院分団
"	みしょうだんあおげいん1	粟生外院分団(車載)
"	みしょうだんあおげいん2	粟生外院分団
"	みしょうだんしんけ1	新家分団(車載)
"	みしょうだんしんけ2	新家分団
"	みしょうだんおのはら1	小野原分団(車載)
"	みしょうだんおのはら2	小野原分団
"	みしょうだんあお1	粟生分団(車載)
"	みしょうだんあお2	粟生分団
"	みしょうだんかみとどろみ1	上止々呂美分団(車載)
"	みしょうだんかみとどろみ2	上止々呂美分団
"	みしょうだんしもとどろみ1	下止々呂美分団(車載)
"	みしょうだんしもとどろみ2	下止々呂美分団

上・下止々呂美分団については、方面隊長及び車載用、分団用の携帯無線機へ市町村波を実装。

## 6 消防団階級別勤続年数

階級別 \ 年数別	5年以上		10年以上		15年以上		20年以上		25年以上		合計
	5年未満	10年未満	15年未満	20年未満	25年未満	30年未満	30年以上				
団 長									1		1
副 団 長					1	1	2				4
分 団 長		4	3	9	6	1					23
副 分 団 長		7	5	4	7						23
部 長	1	14	8	19	10	1					53
班 長	14	12	18	12	8						64
団 員	125	82	72	59	40	27	6				411
合 計	140	119	106	104	72	31	7				579

## 7 消防団人員及び報酬額

階級別 \ 人員・報酬額	団 員 数 ( 人 )		報 酬 額 ( 円 )
	定 員	実 員	1 人 当 り 年 額
団 長	1	1	90,000
副 団 長	4	4	60,000
分 団 長	23	23	39,000
副 分 団 長	23	23	27,000
部 長	53	53	24,000
班 長	64	64	23,000
団 員	456	411	22,000
合 計	624	579	

## 8 消防団出場手当額

種 別 \ 手 当 額	手 当 額 ( 出 務 1 回 当 り )
訓 練 出 場	2,600円
警 備 警 戒 出 場	2,600円
災 害 出 場	2,600円

## 9 消防団出場状況

(平成18年度中)

種 別 \ 人 員	出 場 延 人 員
訓 練 出 場	3,522人
警 備 警 戒 出 場	1,021人
災 害 出 場	752人
合 計	5,295人

平成18年度消防団出場手当に基づく出場人員