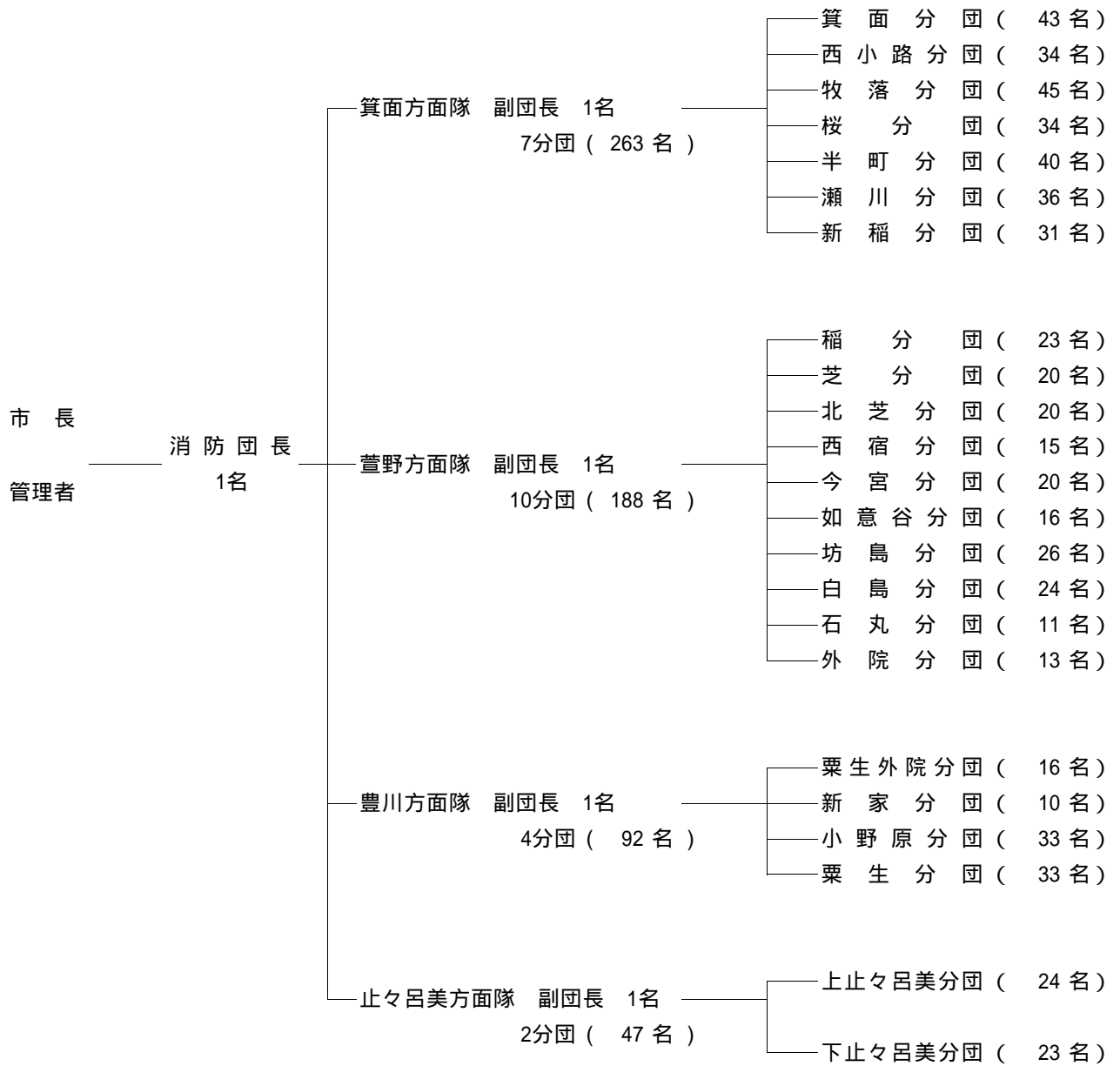


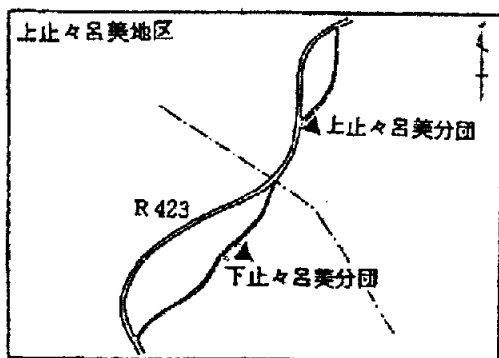
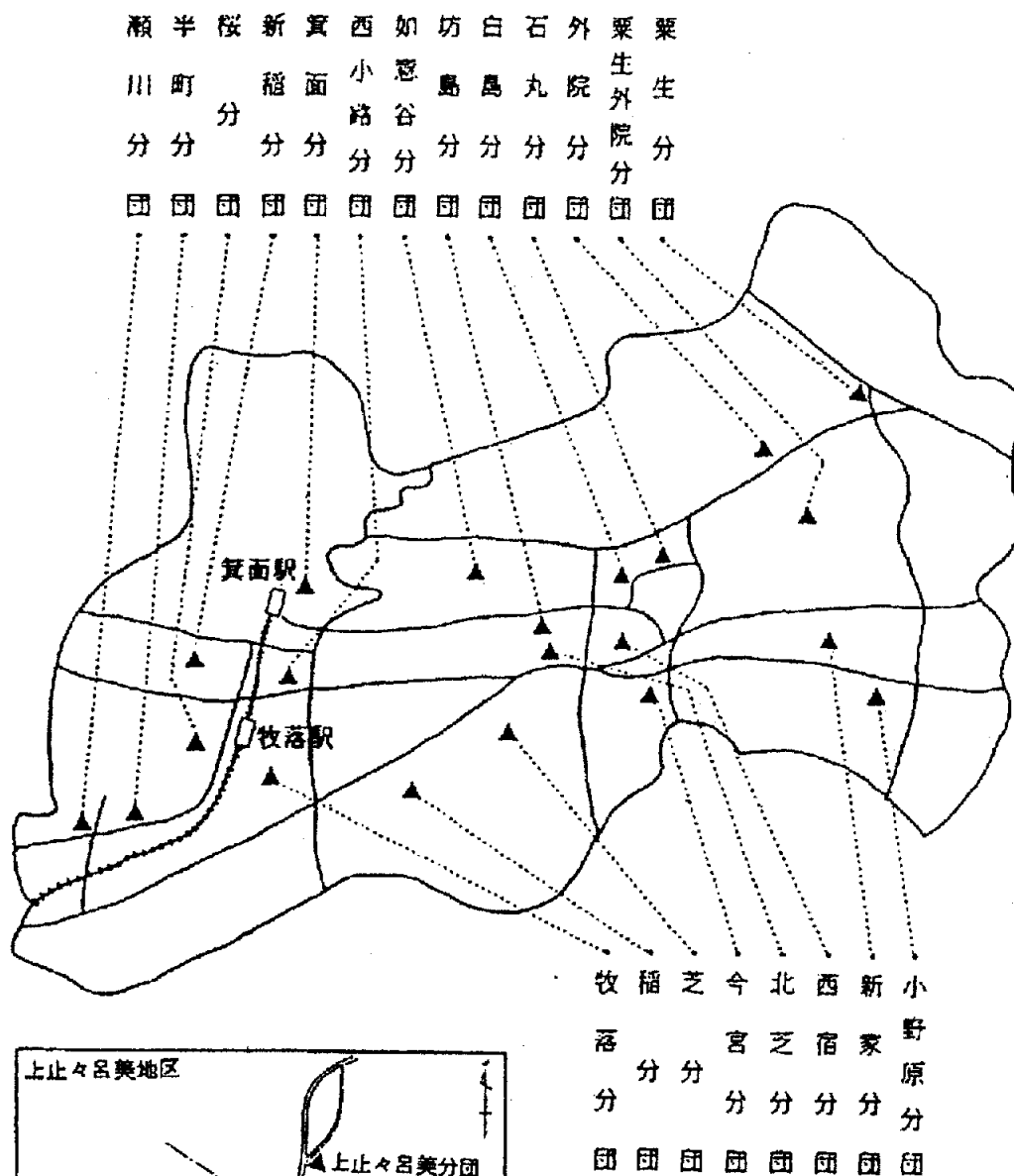
1 消防団組織機構

*()内数字は実員



階級別 人員	団 長	副 団 長	分 団 長	副分団長	部 長	班 長	団 員	合 計
実 員	1	4	23	23	53	64	427	595
条例定数	1	4	23	23	53	64	456	624

2 消防団分団（格納庫兼詰所）分布図



3 消防団分団施設整備状況

竣工年月	分団名	建物の別	構造・床面積
平成 3 年 3 月	下止々呂美	格納庫所	鉄骨造 2階建 1階格納庫 35.00m ² 2階詰所 31.00m ²
平成 3 年 12 月	西 宿	格納庫	鉄筋コンクリート造 3階建 自治会館の1階部分 30.28m ²
平成 4 年 3 月	半 町	格納庫所	鉄骨造 2階建 1階格納庫 28.80m ² 2階詰所 28.80m ²
平成 6 年 3 月	外 院	格納庫所	鉄骨造 2階建 1階格納庫 43.51m ² 2階詰所 36.96m ²
平成 6 年 12 月	粟 生	格納庫所	鉄骨造 2階建 1階格納庫 42.27m ² 2階詰所 40.47m ²
平成 7 年 12 月	粟生外院	格納庫所	鉄骨造 2階建 1階格納庫 42.29m ² 2階詰所 40.83m ²
平成 8 年 12 月	上止々呂美	格納庫所	鉄骨造 2階建 1階格納庫 42.27m ² 2階詰所 40.47m ²
平成 9 年 12 月	今 宮	格納庫所	鉄骨造 2階建 1階格納庫 42.51m ² 2階詰所 40.47m ²
平成 11 年 2 月	石 丸	格納庫所	鉄骨造 2階建 1階格納庫 42.00m ² 2階詰所 40.47m ²
平成 11 年 12 月	坊 島	格納庫所	鉄骨造 2階建 1階格納庫 43.42m ² 2階詰所 40.47m ²
平成 13 年 3 月	瀬 川	格納庫所	鉄骨造 2階建 1階格納庫 41.07m ² 2階詰所 40.47m ²
平成 19 年 3 月	桜	格納庫所	鉄骨造 2階建 1階格納庫 42.17m ² 2階詰所 40.47m ²

4 消防団機械配置状況

分 団 名	登 録 番 号	購 入 年 月 日	型 別	車 種	ポンプ級別
箕 面	大阪800 せ 37-22	平成21年10月6日	C D - 1	ヒノ	A 2 級
箕 面	大阪88 は 28-44	平成9年8月19日	小型動力ポンプ 付積載車	ニッサン	B 2 級
西 小 路	大阪800 さ 36-20	平成11年10月18日	C D - 1	イスズ	A 2 級
牧 落	大阪800 さ 943	平成10年10月8日	C D - 1	ミツビシ	A 2 級
桜	大阪800 せ 37-23	平成21年10月6日	C D - 1	ヒノ	A 2 級
半 町	大阪800 さ 36-21	平成11年10月18日	C D - 1	イスズ	A 2 級
瀬 川	大阪800 さ 65-73	平成12年11月6日	C D - 1	ミツビシ	A 2 級
新 稲	大阪88 せ 80-65	平成7年10月16日	C D - 1	ミツビシ	A 2 級
稲	大阪88 せ 80-64	平成7年10月16日	C D - 1	ミツビシ	A 2 級
芝	大阪88 は 338	平成8年9月30日	C D - 1	ミツビシ	A 2 級
北 芝	大阪88 は 30-93	平成9年9月24日	C D - 1	ミツビシ	A 2 級
西 宿	大阪800 せ 37-24	平成21年10月6日	C D - 1	ヒノ	A 2 級
今 宮	大阪88 せ 80-63	平成7年10月16日	C D - 1	ミツビシ	A 2 級
如 意 谷	大阪88 は 337	平成8年9月30日	C D - 1	ミツビシ	A 2 級
坊 島	大阪800 さ 65-72	平成12年11月6日	C D - 1	ミツビシ	A 2 級
白 島	大阪88 せ 80-66	平成7年10月16日	C D - 1	ミツビシ	A 2 級
石 丸	大阪800 す 36-19	平成15年11月7日	C D - 1	イスズ	A 2 級
外 院	大阪800 さ 944	平成10年10月8日	C D - 1	ミツビシ	A 2 級
粟 生 外 院	大阪800 さ 92-91	平成13年11月12日	C D - 1	イスズ	A 2 級
新 家	大阪88 は 30-94	平成9年9月24日	C D - 1	ミツビシ	A 2 級
小 野 原	大阪800 せ 37-25	平成21年10月6日	C D - 1	ヒノ	A 2 級
粟 生	大阪800 す 36-18	平成15年11月7日	C D - 1	イスズ	A 2 級
上止々呂美	大阪800 さ 92-93	平成13年11月12日	B D - 1	トヨタ	A 2 級
下止々呂美	大阪800 す 11-92	平成14年9月26日	B D - 1	トヨタ	A 2 級

5 消防団無線機配置状況

無線局の種別	無線局の呼出名称	無線設備の設置（常置）場所
陸上移動局	みしょうだん101	箕面市箕面5丁目11番19号 消 防 団 長
"	みしょうだん102	箕 面 方 面 隊 長
"	みしょうだん103	萱 野 方 面 隊 長
"	みしょうだん104	豊 川 方 面 隊 長
"	みしょうだん105	止 々 呂 美 方 面 隊 長
"	みしょうだんみのお1	箕 面 分 団（車 載）
"	みしょうだんみのお2	箕 面 分 団
"	みしょうだんにししょうじ1	西 小 路 分 団（車 載）
"	みしょうだんにししょうじ2	西 小 路 分 団
"	みしょうだんまきおち1	牧 落 分 団（車 載）
"	みしょうだんまきおち2	牧 落 分 団
"	みしょうだんさくら1	桜 分 団（車 載）
"	みしょうだんさくら2	桜 分 団
"	みしょうだんはんじょう1	半 町 分 団（車 載）
"	みしょうだんはんじょう2	半 町 分 団
"	みしょうだんせがわ1	瀬 川 分 団（車 載）
"	みしょうだんせがわ2	瀬 川 分 団
"	みしょうだんにいな1	新 稲 分 団（車 載）
"	みしょうだんにいな2	新 稲 分 団
"	みしょうだんいな1	稲 分 団（車 載）
"	みしょうだんいな2	稲 分 団
"	みしょうだんしば1	芝 分 団（車 載）
"	みしょうだんしば2	芝 分 団
"	みしょうだんきたしば1	北 芝 分 団（車 載）
"	みしょうだんきたしば2	北 芝 分 団

無線局の種別	無線局の呼出名称	無線設備の設置(常置)場所
"	みしょうだんにしじゅく1	西宿分団(車載)
"	みしょうだんにしじゅく2	西宿分団
"	みしょうだんいまみや1	今宮分団(車載)
"	みしょうだんいまみや2	今宮分団
"	みしょうだんによいだに1	如意谷分団(車載)
"	みしょうだんによいだに2	如意谷分団
"	みしょうだんぼうじま1	坊島分団(車載)
"	みしょうだんぼうじま2	坊島分団
"	みしょうだんはくしま1	白島分団(車載)
"	みしょうだんはくしま2	白島分団
"	みしょうだんいしまる1	石丸分団(車載)
"	みしょうだんいしまる2	石丸分団
"	みしょうだんげいん1	外院分団(車載)
"	みしょうだんげいん2	外院分団
"	みしょうだんあおげいん1	粟生外院分団(車載)
"	みしょうだんあおげいん2	粟生外院分団
"	みしょうだんしんけ1	新家分団(車載)
"	みしょうだんしんけ2	新家分団
"	みしょうだんおのはら1	小野原分団(車載)
"	みしょうだんおのはら2	小野原分団
"	みしょうだんあお1	粟生分団(車載)
"	みしょうだんあお2	粟生分団
"	みしょうだんかみとどろみ1	上止々呂美分団(車載)
"	みしょうだんかみとどろみ2	上止々呂美分団
"	みしょうだんしもとどろみ1	下止々呂美分団(車載)
"	みしょうだんしもとどろみ2	下止々呂美分団

上・下止々呂美分団については、方面隊長及び車載用、分団用の携帯無線機へ市町村波を実装。

6 消防団階級別勤続年数

年数別 階級別	5年未満	5年以上 10年未満	10年以上 15年未満	15年以上 20年未満	20年以上 25年未満	25年以上 30年未満	30年以上	合計
	団 長							1
副 団 長			1		2	1		4
分 団 長		1	9	2	7	4		23
副分団長	1	5	5	5	6	1		23
部 長		10	12	15	13	3		53
班 長	5	17	15	16	9	2		64
団 員	120	102	54	60	42	35	14	427
合 計	126	135	96	98	79	46	15	595

7 消防団人員及び報酬額

人員・報酬額 階級別	団 員 数 (人)		報 酬 額 (円)
	定 員	実 員	1 人 当 り 年 額
団 長	1	1	90,000
副 団 長	4	4	60,000
分 団 長	23	23	39,000
副 分 団 長	23	23	27,000
部 長	53	53	24,000
班 長	64	64	23,000
団 員	456	427	22,000
合 計	624	595	

8 消防団出場手当額

種 別 \ 手 当 額	手 当 額 (出 務 1 回 当 り)
訓 練 出 場	2,600 円
警 備 警 戒 出 場	2,600 円
災 害 出 場	2,600 円

9 消防団出場状況

(平成21年度中)

種 別 \ 人 員	出 場 延 人 員
訓 練 出 場	3,370 人
警 備 警 戒 出 場	1,145 人
災 害 出 場	714 人
合 計	5,229 人

平成21年度消防団出場手当に基づく出場人員