

# ～まちなみ創出事業計画図～

## 本通りエントランス整備事業

駅、滝道から本通り商店街への誘導。  
ウェルカムゲートの設置。



## 駅前広場修景整備事業

中央部の噴水を撤去し、見通しの良い広場に改善。  
防護柵、植樹、公衆トイレのバリアフリー化等を実施。



## わいわい空間整備事業

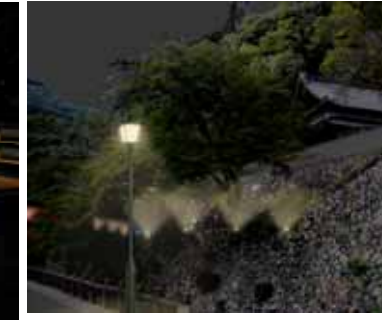
人のたまり空間。待ち合わせやイベントに利用できる空間として、ステージ、ベンチ植栽などを整備。



## 歴史のしるべ・クローズアップ事業

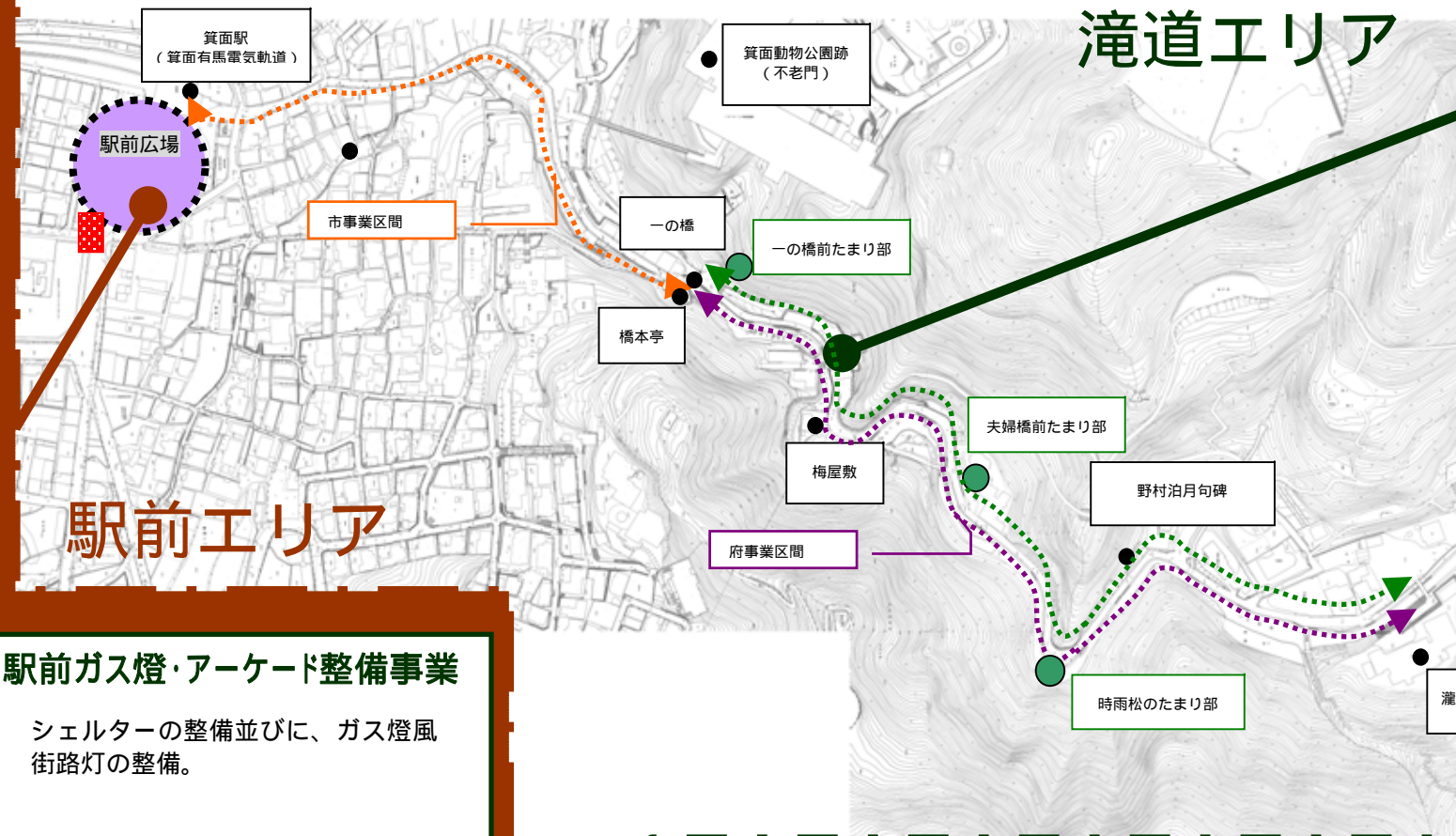
このエリアの史実をクローズアップし、歴史街道としての観光価値を磨き高める。

歴史解説サイン  
ライトアップ



## 滝道ガス灯整備事業

ガス灯風街路灯の整備により、明治の街並みを演出し、箕面が誕生した頃の風情を再現。



## 駅前ガス灯・アーケード整備事業

シェルターの整備並びに、ガス灯風街路灯の整備。



## 滝道美装化(石畳)整備事業

滝までの道中に石畳スペースを整備し、憩い空間の創出。





# -1 歴史のしるべ・クローズアップ事業(歴史解説サイン)



背景の緑とのコントラストやガス燈風照明などの色とあった歴史解説サイン。



おもむきのある建物の印象を壊さない、落ち着いた色調とデザインの歴史解説サイン。



## -2 歴史のしるべ・クローズアップ事業 (ライトアップ)





# 滝道美装化(石畳)整備事業





# 滝道ガス燈整備事業



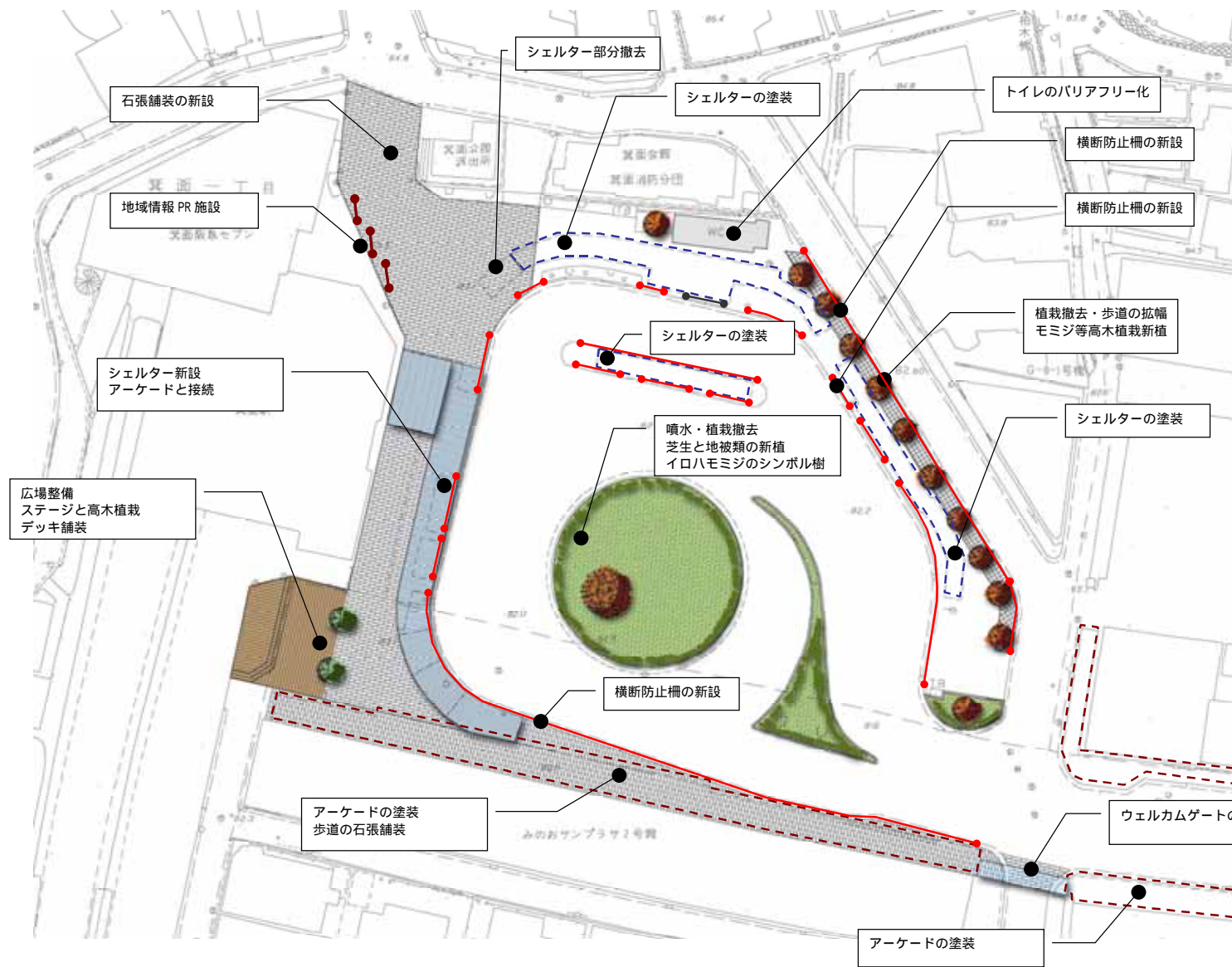


# 駅前ガス燈・アーケード等整備事業





# 駅前広場修景事業



箕面を代表するイロハモミジを用い、地域性やシンボル性を表現する。

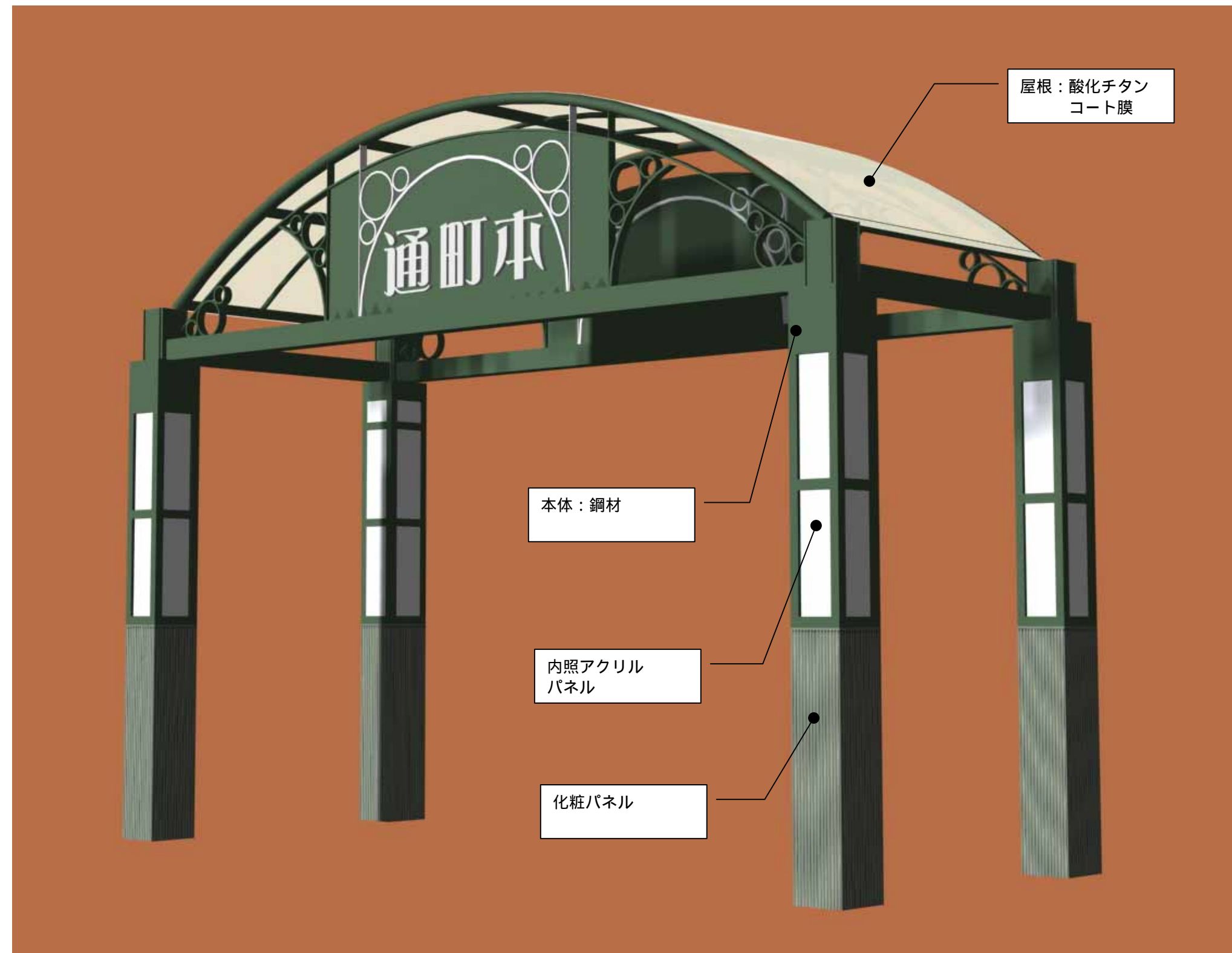


既存のバスシェルターにグレイ系の塗装を行い、周辺施設との調和と明治らしさを備える。

舗装を石畳とし、足元からも情緒を演出する。

明治をイメージする色や材質を用いたデザインとレンガ調の建物や印象的なモミジにより、明治の森(箕面山)の玄関性を印象づける。

# 本通りエントランス整備事業





# わいわい空間整備事業



格子状の衝立は、イベント時には、横断幕をかけることができ、また駅側の景観を和らげることが出来る。

駅から出た位置から、サンプラザへの見通しを確保するため、少し奥まった位置に植栽を設ける。

駅から出たら広場が見えるようにデッキ舗装を広げる