

地元商業者アンケート調査の速報結果（参考資料 - 5）

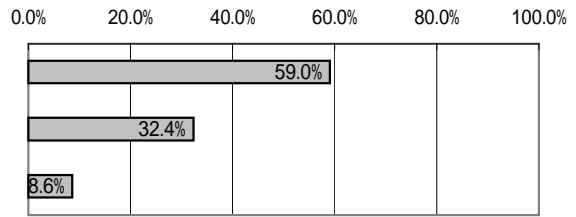
調査実施日：平成18年9月22日（回収期限）

調査票回収数：105（10月2日現在）

調査方法：調査票直接配布・回収

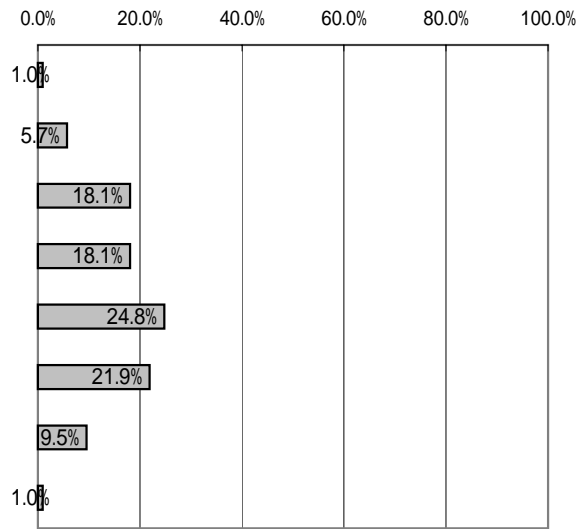
問1(1).性別

No.	選択肢	件数	構成比
1	男性	62	59.0%
2	女性	34	32.4%
3	無記入	9	8.6%
	合計	105	-



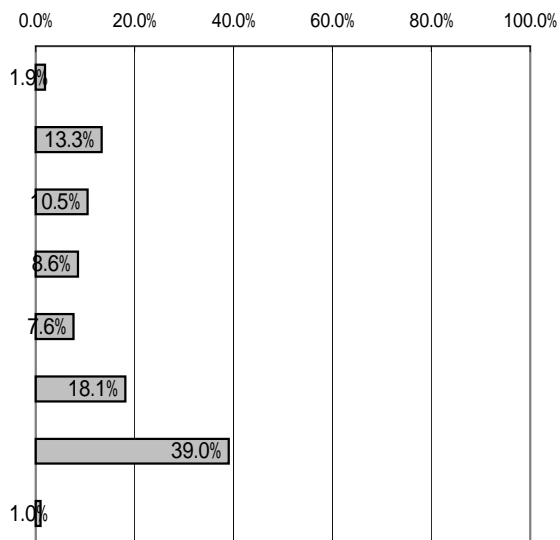
問1(2).年齢

No.	選択肢	件数	構成比
1	10歳代	1	1.0%
2	20歳代	6	5.7%
3	30歳代	19	18.1%
4	40歳代	19	18.1%
5	50歳代	26	24.8%
6	60歳代	23	21.9%
7	70歳代	10	9.5%
8	無記入	1	1.0%
	合計	105	-



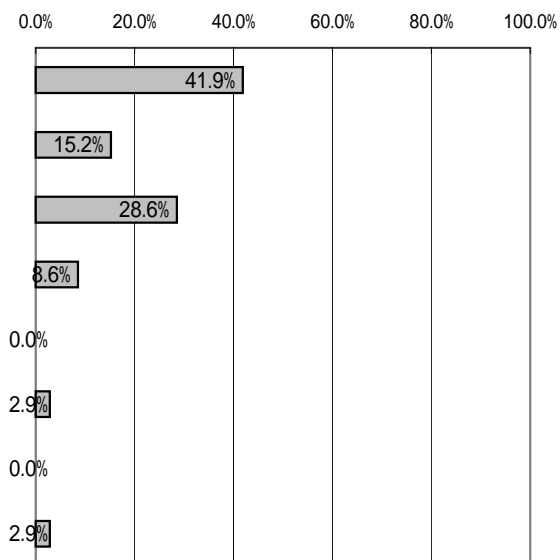
問2. 箕面駅周辺での営業年数

No.	選択肢	件数	構成比
1	1年未満	2	1.9%
2	1年以上3年未満	14	13.3%
3	3年以上5年未満	11	10.5%
4	5年以上10年未満	9	8.6%
5	10年以上20年未満	8	7.6%
6	20年以上30年未満	19	18.1%
7	30年以上	41	39.0%
8	その他、無記入	1	1.0%
合計		105	-



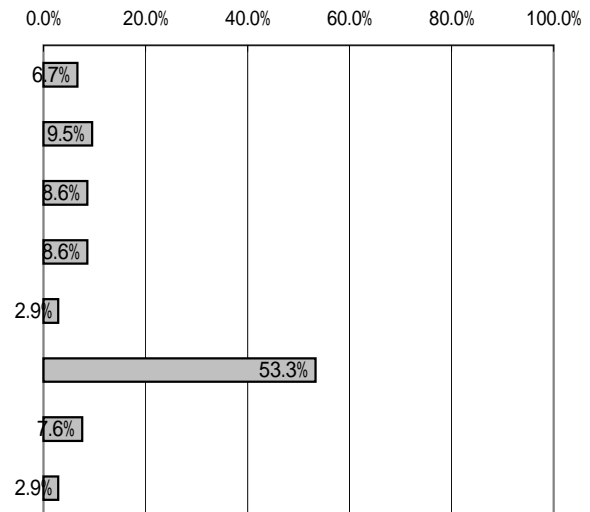
問3. 主に利用する交通手段

No.	選択肢	件数	構成比
1	徒歩	44	41.9%
2	自転車	16	15.2%
3	自動車	30	28.6%
4	二輪車	9	8.6%
5	タクシー	0	0.0%
6	阪急バス	3	2.9%
7	福祉バス	0	0.0%
8	その他、無記入	3	2.9%
合計		105	-



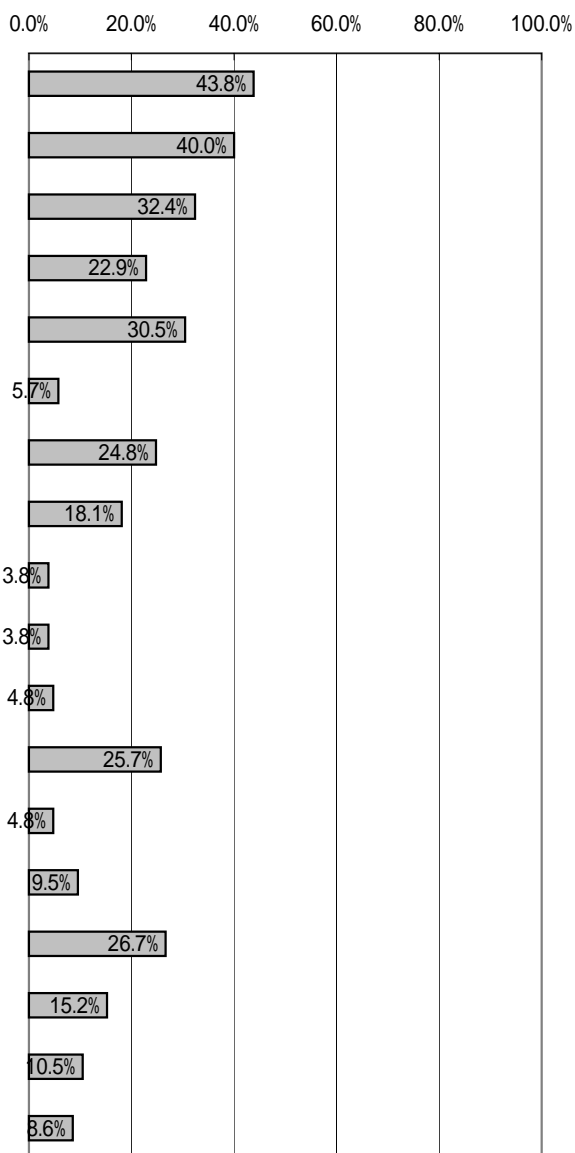
問5. 箕面駅周辺のまちづくりは、特に何を重視すべきだと思いますか？

No.	選択肢	件数	構成比
1	防犯や安全への対応	7	6.7%
2	山並みや街並みなどの景観への配慮	10	9.5%
3	緑や水などの自然との調和	9	8.6%
4	交通問題や交通安全への対応	9	8.6%
5	バリアフリーへの対応	3	2.9%
6	買い物など利便性の向上	56	53.3%
7	観光の振興	8	7.6%
8	その他、無記入	3	2.9%
	合計	105	-



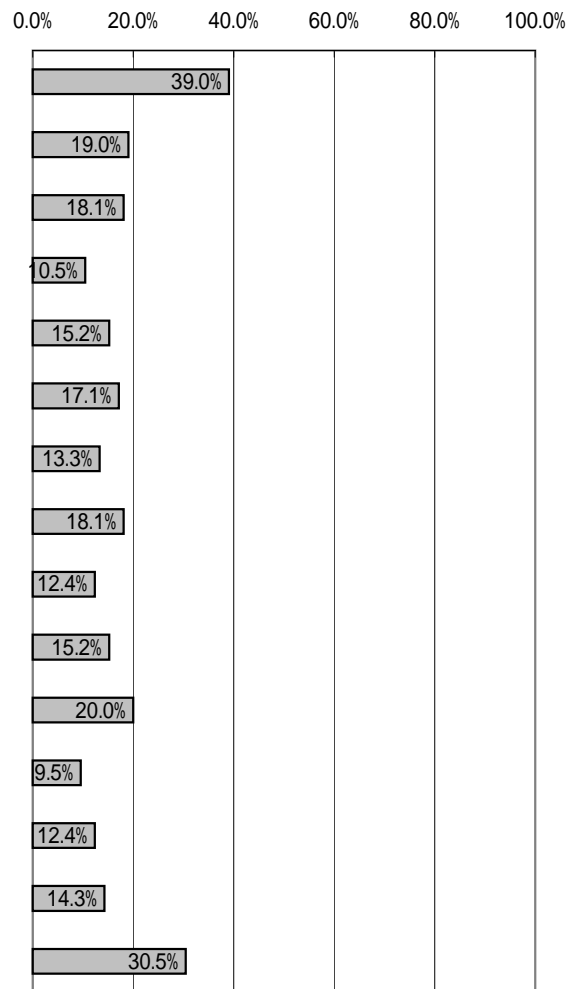
問6. 箕面駅周辺で、特に足りないと思われる施設、充実した方が良いと思われる施設はありますか？

No.	選択肢	件数	構成比
1	駐車場	46	43.8%
2	駐輪場	42	40.0%
3	アーケード	34	32.4%
4	ベンチなど休憩施設	24	22.9%
5	トイレ	32	30.5%
6	カラー舗装	6	5.7%
7	自由に利用できる広場、スペース	26	24.8%
8	案内表示・看板	19	18.1%
9	音声案内	4	3.8%
10	駅前のバス停	4	3.8%
11	駅前のタクシー乗り場	5	4.8%
12	駅前の一般車両の駐停車スペース	27	25.7%
13	モニュメント	5	4.8%
14	せせらぎや水路	10	9.5%
15	明るい照明ネオン	28	26.7%
16	街路樹や花壇など緑	16	15.2%
17	障害者用の施設(点字ブロック・スロープなど)	11	10.5%
18	その他、無回答	9	8.6%
	合計	105	-



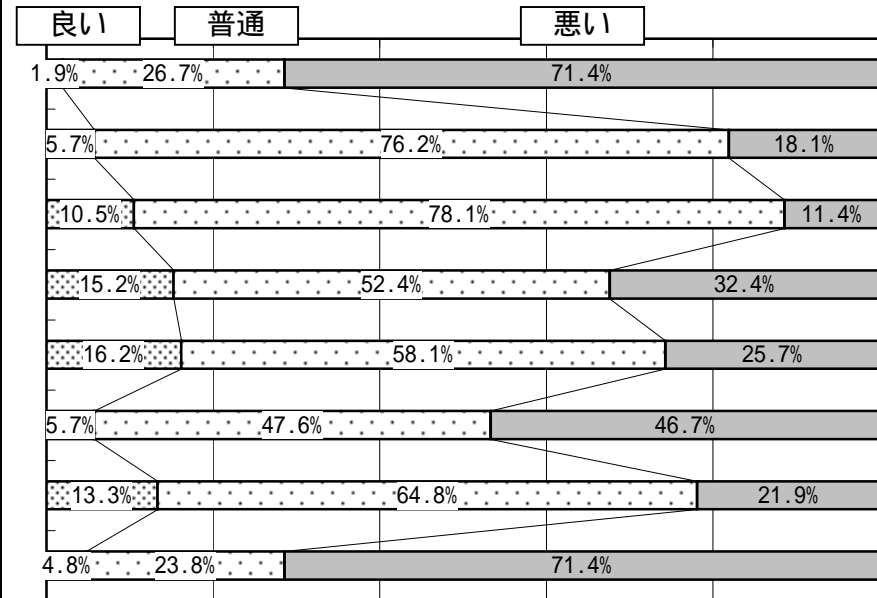
問7. 箕面駅周辺で、特に手直した方が良いと思われる施設はありますか？

No.	選択肢	件数	構成比
1	駐車場・駐輪場の造り、デザイン	41	39.0%
2	通路・通りの造り、デザイン	20	19.0%
3	アーケードの造り、デザイン	19	18.1%
4	トイレやベンチの造り、デザイン	11	10.5%
5	案内表示や看板の種類、デザイン	16	15.2%
6	駅前広場の造り、デザイン	18	17.1%
7	公共施設やビルの造り、デザイン	14	13.3%
8	街路樹や花壇などの造り	19	18.1%
9	せせらぎや水路の造り	13	12.4%
10	自転車や自動車の往来	16	15.2%
11	店先や建物の雰囲気や造り	21	20.0%
12	お店の商品構成	10	9.5%
13	セールなどのイベントの宣伝方法	13	12.4%
14	お店や商業地全体のサービス	15	14.3%
15	その他、無記入	32	30.5%
	合計	105	-



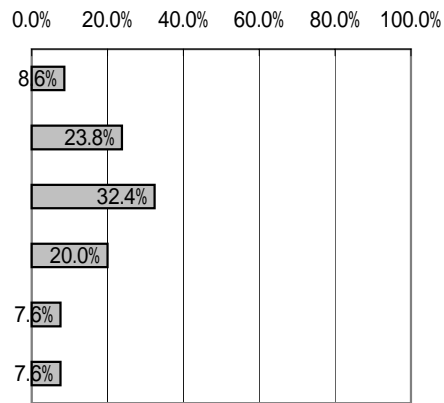
問4. 箕面駅前周辺の現状、商業地の印象は？

No.	選択肢	1:良い	2:普通	3:悪い	1構成比	2構成比	3構成比
	地域全体の賑わい	2	28	75	1.9%	26.7%	71.4%
	商業地のサービス	6	80	19	5.7%	76.2%	18.1%
	お店の雰囲気	11	82	12	10.5%	78.1%	11.4%
	買い物・利用のしやすさ	16	55	34	15.2%	52.4%	32.4%
	駅前の広場や通りの雰囲気	17	61	27	16.2%	58.1%	25.7%
	駅前の広場の利用しやすさ	6	50	49	5.7%	47.6%	46.7%
	通りの通行しやすさ	14	68	23	13.3%	64.8%	21.9%
	お店の種類や数	5	25	75	4.8%	23.8%	71.4%



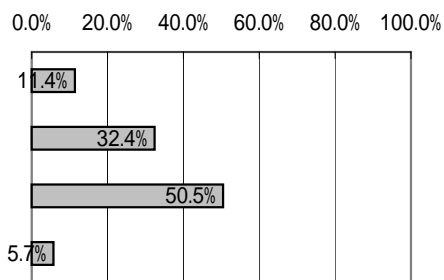
問8. 箕面駅周辺の商業地(商店街)の将来性

No.	選択肢	件数	構成比
1	大いに可能性がある	9	8.6%
2	見込みはある	25	23.8%
3	どちらとも言えない	34	32.4%
4	見込みは薄い	21	20.0%
5	将来性はない	8	7.6%
6	その他、無記入	8	7.6%
	合計	105	-



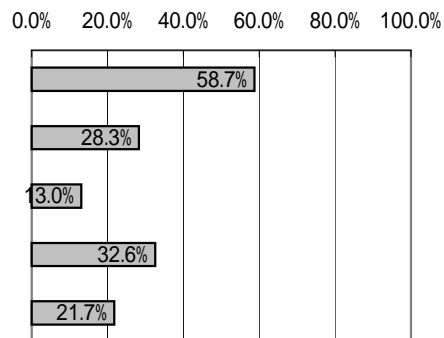
問9. 仕事(商業経営)の廃業又は転業について考えがありますか？

No.	選択肢	件数	構成比
1	考えている	12	11.4%
2	考えたことはある	34	32.4%
3	考えたとはない	53	50.5%
4	その他、無記入	6	5.7%
	合計	105	-



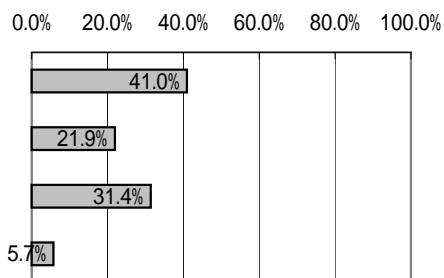
問9(2). それはどのような理由からですか？

No.	選択肢	件数	構成比
1	売上げが悪い	27	58.7%
2	後継者がいない	13	28.3%
3	立地場所が悪い	6	13.0%
4	業界自体の先行き不透明	15	32.6%
5	その他、無記入	10	21.7%
	合計	46	-



問10. TMO箕面わいわい(株)を知っていましたか？

No.	選択肢	件数	構成比
1	TMOがどのような取り組みを進めているか知っていた	43	41.0%
2	TMO箕面わいわい(株)を聞いたことはある	23	21.9%
3	TMOがあることを知らなかった	33	31.4%
4	無記入	6	5.7%
	合計	105	-



問10(2).箕面駅周辺のイベントに行きたいと思いませんか？

No.	選択肢	件数	構成比
1	すでに参加している	48	45.7%
2	是非、参加したいと思う	2	1.9%
3	機会があれば参加したいと思う	13	12.4%
4	参加したいとは思わない	18	17.1%
5	わからない	18	17.1%
6	無記入	6	5.7%
	合計	105	-

