

箕面駅前第一駐車場利用者アンケート調査の結果 (参考資料 - 2)

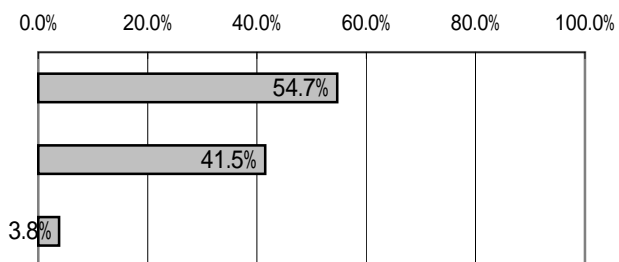
調査実施日：平成18年9月12、15、17日(平日2日間、休日1日間)

調査票回収数：289

調査方法：調査員による直接聞き取り(インタビュー)

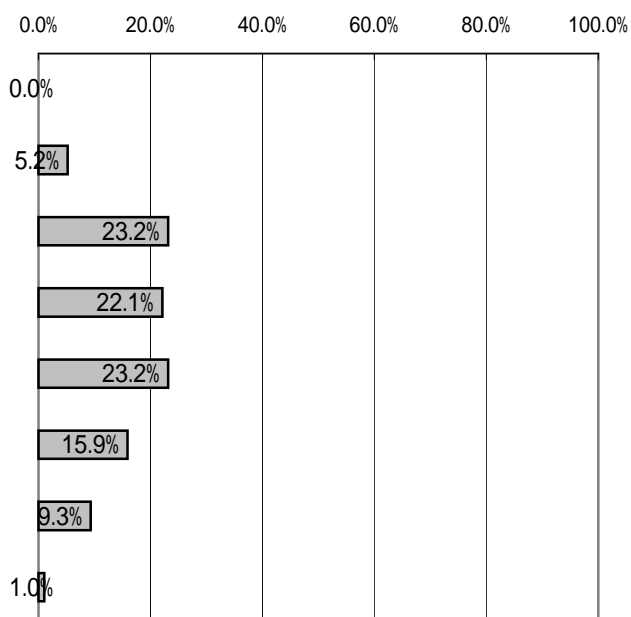
問1(1). 性別

No.	選択肢	件数	構成比
1	男性	158	54.7%
2	女性	120	41.5%
3	無記入	11	3.8%
	合計	289	100.0%



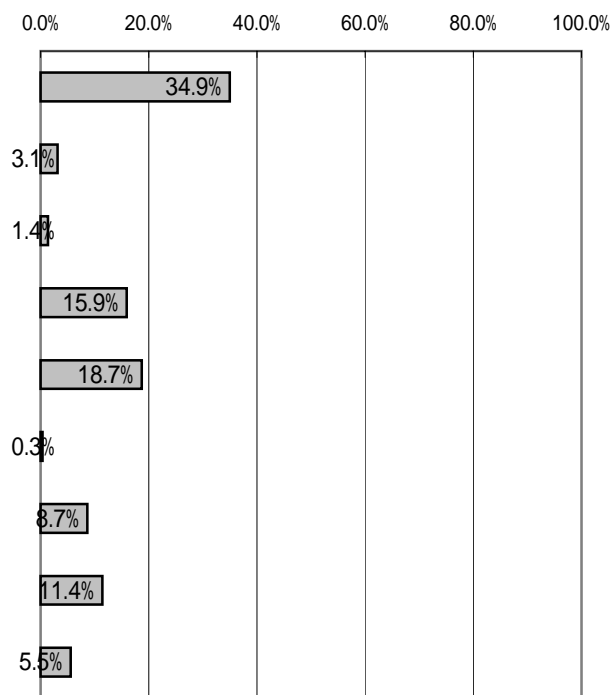
問1(2). 年齢

No.	選択肢	件数	構成比
1	10歳代	0	0.0%
2	20歳代	15	5.2%
3	30歳代	67	23.2%
4	40歳代	64	22.1%
5	50歳代	67	23.2%
6	60歳代	46	15.9%
7	70歳代	27	9.3%
8	無記入	3	1.0%
	合計	289	100.0%



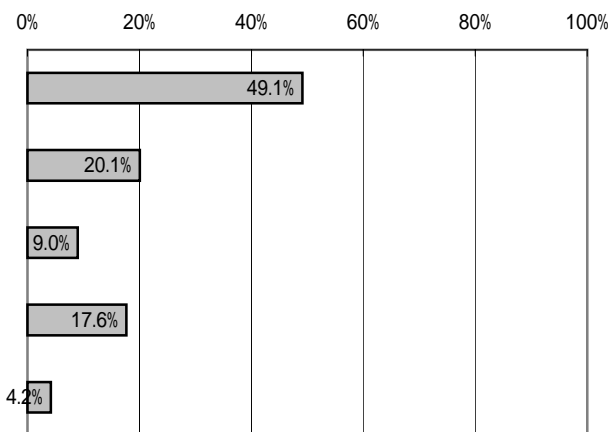
問2. 職業

No.	選択肢	件数	構成比
1	会社員、店員	101	34.9%
2	公務員	9	3.1%
3	農林水産業	4	1.4%
4	自営業	46	15.9%
5	専業主婦(家事従事者など)	54	18.7%
6	学生	1	0.3%
7	パート・アルバイト	25	8.7%
8	無職	33	11.4%
9	その他、無記入	16	5.5%
	合計	289	100.0%



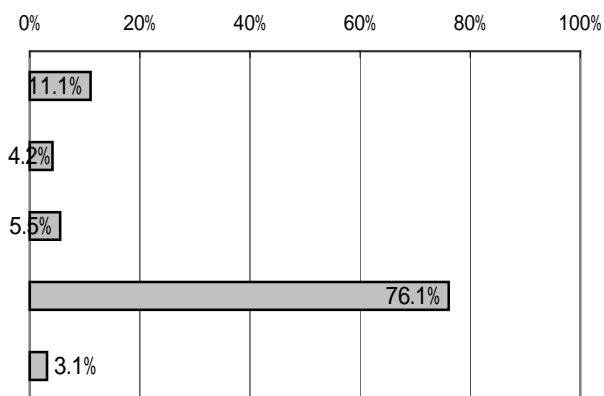
問3. 自動車の利用頻度

No.	選択肢	件数	構成比
1	毎日	142	49.1%
2	週に3～4日	58	20.1%
3	週末のみ	26	9.0%
4	月に数日	51	17.6%
5	その他、無回答	12	4.2%
	合計	289	100.0%



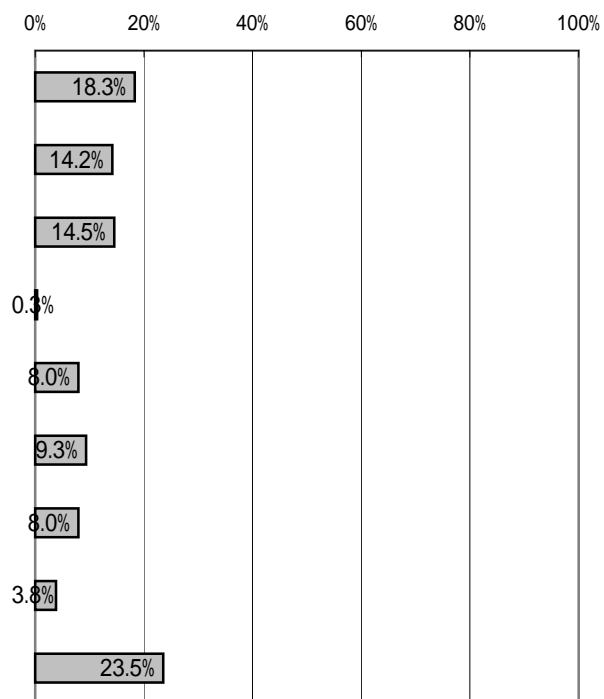
問4. 箕面駅前第一駐車場の利用形態

No.	選択肢	件数	構成比
1	月極定期利用	32	11.1%
2	回数券利用(自ら購入)	12	4.2%
3	回数券利用(サービス券)	16	5.5%
4	時間利用(現金)	220	76.1%
5	その他、無記入	9	3.1%
	合計	289	100.0%



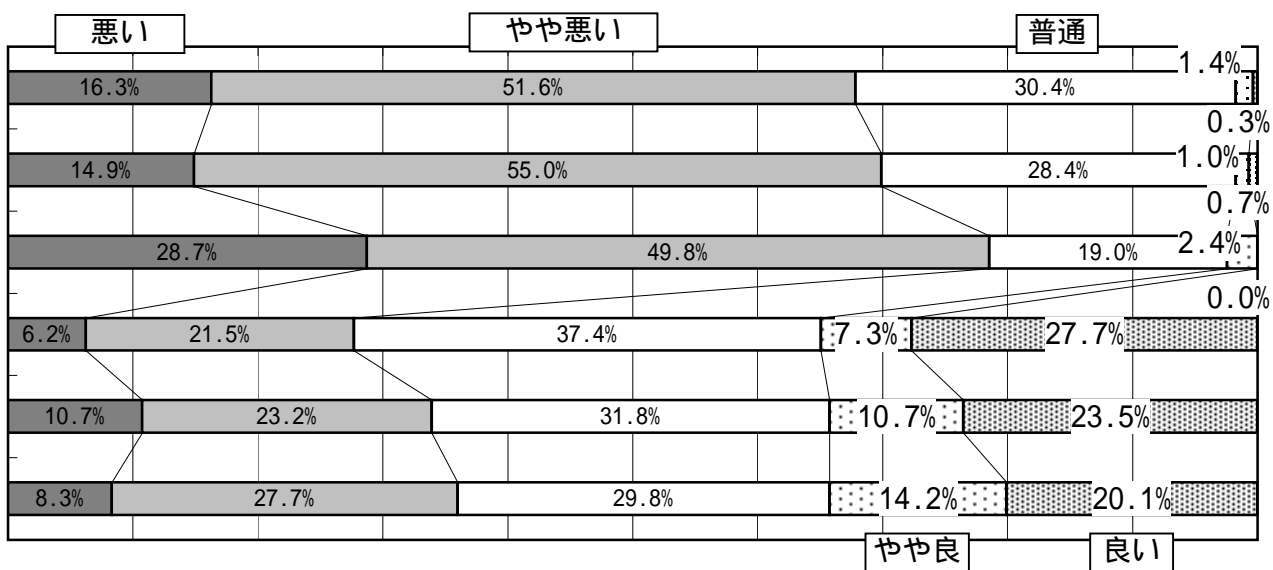
問5. どちらからお越しですか？

No.	選択肢	件数	構成比
1	箕面市西部	53	18.3%
2	箕面市中部	41	14.2%
3	箕面市東部	42	14.5%
4	箕面市北部	1	0.3%
5	池田市	23	8.0%
6	豊中市	27	9.3%
7	吹田市	23	8.0%
8	大阪市	11	3.8%
9	その他、無回答	68	23.5%
	合計	289	100.0%



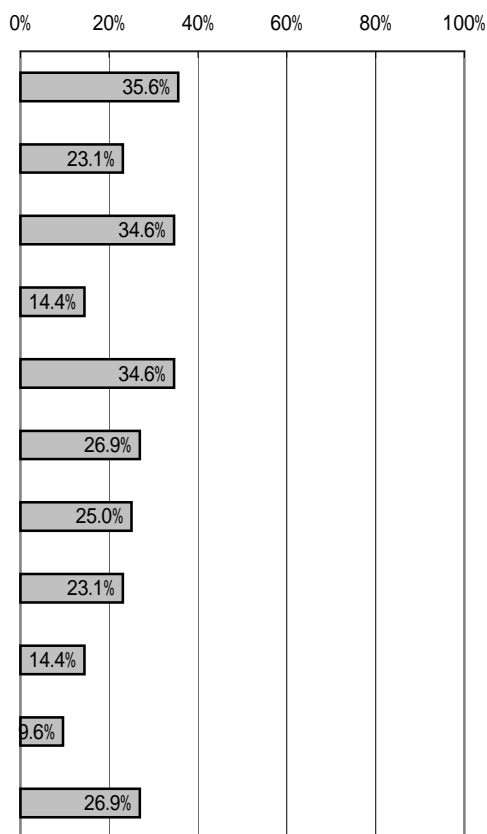
問6. 箕面駅前第一駐車場を利用して感じたこと

No.	選択肢	1:悪い	2:やや悪い	3:普通	4:やや良い	5:良い	1 構成比	2 構成比	3 構成比	4 構成比	5 構成比
	駐車場の建物の外観	47	149	88	4	1	16.3%	51.6%	30.4%	1.4%	0.3%
	駐車場の建物の内装や設備	43	159	82	3	2	14.9%	55.0%	28.4%	1.0%	0.7%
	駐車場の中の明るさ	83	144	55	7	0	28.7%	49.8%	19.0%	2.4%	0.0%
	駐車場の場所のわかりやすさ	18	62	108	21	80	6.2%	21.5%	37.4%	7.3%	27.7%
	駐車場から商店街や箕面駅への道、通路のわかりやすさ	31	67	92	31	68	10.7%	23.2%	31.8%	10.7%	23.5%
	駐車場の利用しやすさ	24	80	86	41	58	8.3%	27.7%	29.8%	14.2%	20.1%



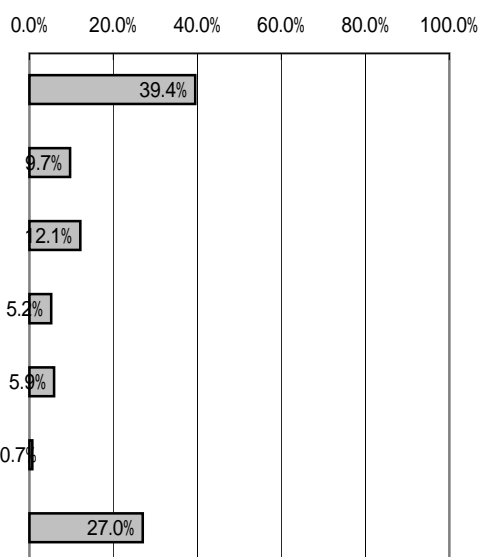
問6(7). 箕面駅前第一駐車場の利用しにくい理由(当てはまるもの全て)

No.	選択肢	件数	構成比
1	車室がせまく駐車しにくい	37	35.6%
2	車路がせまく走りにくい	24	23.1%
3	入り口の幅がせまく入りにくい	36	34.6%
4	入り口の高さが低く入りにくい	15	14.4%
5	出口から外の見通しが悪く危険	36	34.6%
6	構内の見通しが悪く危険	28	26.9%
7	場内の徒歩の移動が危険	26	25.0%
8	場外への出入り口がわかりにくい	24	23.1%
9	バリアフリーに対応していない	15	14.4%
10	駐車料金が高い	10	9.6%
11	その他、無記入	28	26.9%
	合計	104	-



問7. 箕面駅前第一駐車場の利用を促進する上で、特に取り組むべき事項(1つだけ)

No.	選択肢	件数	構成比
1	施設の補修・改修	114	39.4%
2	設備や機能の充実	28	9.7%
3	施設の建て替えや規模の拡大	35	12.1%
4	料金体系等の見直し	15	5.2%
5	利用可能時間の見直し	17	5.9%
6	スタッフのサービス充実	2	0.7%
7	その他、無回答	78	27.0%
	合計	289	100.0%



整備に向けた具体的なアイデア

1	100円券のサービス券を発行
2	1階の充実
3	1台あたりの駐車スペースをもう少し広く
4	1台あたりの面積を広く。階数を増やして収容台数を確保。サービス券発行の充実
5	1日止め放題の料金設定がほしい
6	24時間体制を考えるべき。料金は安く
7	2階から3階への高低差の改善。入り口と出口をもっと分かりやすく。前面道路の取り付きを再検討。天井はアスベストでは？
8	2階の入り口が上り坂の一旦停止のため左方から来る車に対応しにくい。夜間一泊はもう少し料金を安く
9	2階の駐車スペースが狭い
10	5階建てくらいの大型駐車場に。料金も下げるべき
11	明るく、車幅を広く
12	明るく。全面的な建て替えはしなくても改善できるはず。照明を換え、はげている線をクッキリと。
13	明るくして、拡張も必要
14	1日最大料金を設定
15	イメージが暗い。定期的にリニューアルを
16	入り口の通路が狭すぎる
17	入り口を1階にして空き状況を明示。出入りしやすいように
18	上から下の一方通行に
19	雨天時の濡れない歩道を駅まで通す
20	駅に行く際の出口が1箇所では分かりにくい。商店街への出入り口を広く。車の空き場所が分かりにくい
21	駅に近くないのに高い。1時間100円
22	駅前に市営駐車場は有難いが、古く使いづらい。RV車やワンボックス車にも対応するべき
23	駅や商店街などとの連絡通路を設ける。最初の1~2時間は無料に
24	エレベーターの設置。トイレ改修。
25	屋上から山並みの景色が損なわれないように。建物の高さに気をつける。
26	外観、内部の塗りなおし。商店街への案内板の設置など。停めるだけの機能としては十分
27	外観が駐車場と分かりにくい
28	外観を明るい色にして入りやすくする
29	外観を明るく。駐車スペースにゆとりを。精算がスムーズにできるように
30	改修、補修によって料金が高くなるなら不要
31	階段の段差がきつい。カーブミラーも見にくい。新しい駐車場を参考にして
32	外壁の塗り替え。駐車ラインの引きなおし
33	危険なところは改善すべきだが、あまりお金をかけすぎない。規模を大きくしても利用者がなければ、税金の無駄遣い
34	基本は今のままでよい。悪いところを補修
35	近隣のスーパーのカートが持ってこれると便利。返却場所を場内につくる。
36	空車場所がどこにあるか、分かりやすくしてほしい
37	暗い。治安が悪いので防犯ビデオを設置しては
38	車止めが高い
39	車の大型化に対応して駐車スペースを広く。出口で右折の誘導が必要
40	軽自動車用のスペースを設け、料金を安く
41	公共施設利用者に割引を
42	最上階に屋根がほしい
43	施設の補修は大切
44	事前精算機を
45	自動料金払いの導入
46	車室が狭い。入り口の幅狭い。出口の見通し悪い。料金も高い
47	車室を広げる。今の車に対応していない
48	車道に出にくい
49	車路、入り口、歩行者通路の改修が必要
50	車路狭い。入り口狭い。見通し悪い。
51	障害者への配慮。車椅子用スペース、スロープなど。高齢者対策
52	昇降レーンを分かりやすくする。各階の空車情報を明示。箕面公園の案内もほしい
53	場内の坂がきつい。暗い。人の出入り口が分かりにくい
54	場内の徒歩の移動が危険
55	照明を明るく。誘導のマーカータープを
56	照明を充実。盗難、事故もあるため
57	スロープが急。
58	スロープの勾配を緩く。駐車マスの大型化。根本的な建て替え。
59	精算所へのアプローチ改善。事前精算機の導入。
60	全体的に明るく。
61	全体的にキレイに

62	第2駐車場と同じ時間にしてほしい。駅前の意味がない。自然豊かな箕面の景観に合った駐車場に
63	建物の色を明るくする。中の照明も明るく
64	地下駐車場にしては
65	地下は明るく、とにかく安全に
66	柱間3台だが、1台を軽自動車用にとすると、もう少し広く取れるのでは
67	駐車券が取りにくい。料金所も曲がったところにあるため、気を使う。
68	駐車券発券所が分かりにくい。人の通路を分かりやすく
69	駐車してからの出口の場所が分かりにくい。通路が狭い。下の階へ下りるところが特に狭い。
70	駐車場から、サンブラ、駅まで雨に濡れないように
71	駐車場の場所の分かりやすさ
72	駐車場を出るときの難しさ
73	駐車スペースが狭い。自信がないと別のパーキングに行く。
74	出入り口に信号を設ける。内部の車道を広くする。各階平面に
75	出口が狭い。出やすくする
76	出口が見通し悪く、何度か歩行者に当たりそうになった。24時間対応にしてほしい
77	出口狭いので寄せやすく。雨に濡れずにサンブラや駅に行けるように。歩行者の出入り口を分かりやすく。屋上には屋根が必要。一度地下に下りると、2階以上に上がれないのが不便
78	出口の改善。屋内ススだらけ。清掃するべき
79	出口の構造を改善
80	電気をもう少し多く設置する
81	トイレ(身障者用)、エレベーターの設置
82	トイレ、洗面を使いやすく
83	トイレの増設
84	トイレをもう少しキレイに。洋式もほしい
85	中に入ってから、2階の左右の行く方向が分かりにくい。暗いので見えにくい。斜めのところは駐車しにくい
86	入場の際の歩行者が危ない。出るときの右折が可能なのか不明
87	入った瞬間暗いので明るく。
88	入って2階に上がるスロープが急。料金所のカーブ進行は難。直線にする方法を考える
89	入ってくる車と出て行く車があたらないか心配
90	白線が見えやすく
91	発券機の場所が分かりにくい
92	発券機の場所が分かりにくい。料金窓口に接するときに直角に折れるのは難しい。届かない。料金支払いが容易に出来るように。前の道路に出る際に、右側からの歩行者、自転車が料金所の建物で見えにくい
93	幅と高さの拡大
94	昼も夜も明るく
95	広く建て替えが必要。北側に出入り口を設けては
96	普通の車の多くが車庫からはみ出している。軽自動車用と普通用と分けてほしい
97	古い、汚いのイメージ。利用しやすい環境に。狭く、坂もきつい。女性に優しく。エレベーターも必要。高層化して駐車スペースを広く
98	ベビーカーでの移動がたいへん。料金所も混んでいると危険
99	歩行者の出入り口をきれいに。駅などに案内板がない。空いている階が分からない
100	見た目が古い。下を店舗、上を駐車場にする
101	無駄にお金をかけなくて良い
102	ライトの数を増やす
103	立体にして美しさも伴ったものに
104	料金所の位置が悪い
105	料金所前が直角に曲がっていて危険。使いやすい、分かりやすい構造にすること
106	料金所を増やす
107	料金を上げずに施設の補修、改修をしてほしい。出口は機械式として人件費を削減

箕面駅前第一駐車場利用者アンケート調査の結果

問6 - 1 第一駐車場を利用して感じたこと

『駐車場の建物の外観』や『駐車場の建物の内装や設備』、『駐車場の中の明るさ』については、7割から8割の利用者が否定的な印象（「悪い」、「やや悪い」）を持っている。

その一方で、『駐車場の場所のわかりやすさ』や『駐車場から商店街や箕面駅への道、通路のわかりやすさ』、『駐車場の利用しやすさ』については、肯定的な回答（「良い」、「やや良い」）、否定的な回答（「悪い」、「やや悪い」）がともに3割程度と意見が分かれている。

問6 - 2 利用しにくい理由

利用者の3割以上の方が『車室がせまく駐車しにくい』（35.6%）、『入口の幅がせまく入りにくい』（34.6%）、『出口から外の見通しが悪く危険』（34.6%）と感じている。また、『構内の見通しが悪く危険』や『場内の徒歩の移動が危険』、『車路がせまく走りにくい』、『場外への出入り口が分かりにくい』といった意見も、2割から3割の利用者が回答しており、利便性や機能性の向上のために全体的な改善が求められている。

この他、『駐車料金が高い』という意見は、全体の1割程度であるが、記述回答では「料金が高い」といった意見のほか、「最大料金の設定」や「サービス券の発行」など、料金体系の見直しを求める意見も多数見られる。

問7 利用を促進する上で取り組むべき事項、改善すべき事項

改善すべき事項としては、『施設の補修・改修』（39.4%）という意見が最も多く、『施設の建て替えや規模の拡大』（12.1%）という意見を大きく上回っている。

全般に、ソフト面での取り組みよりもハード面での取り組みが重要視されている。