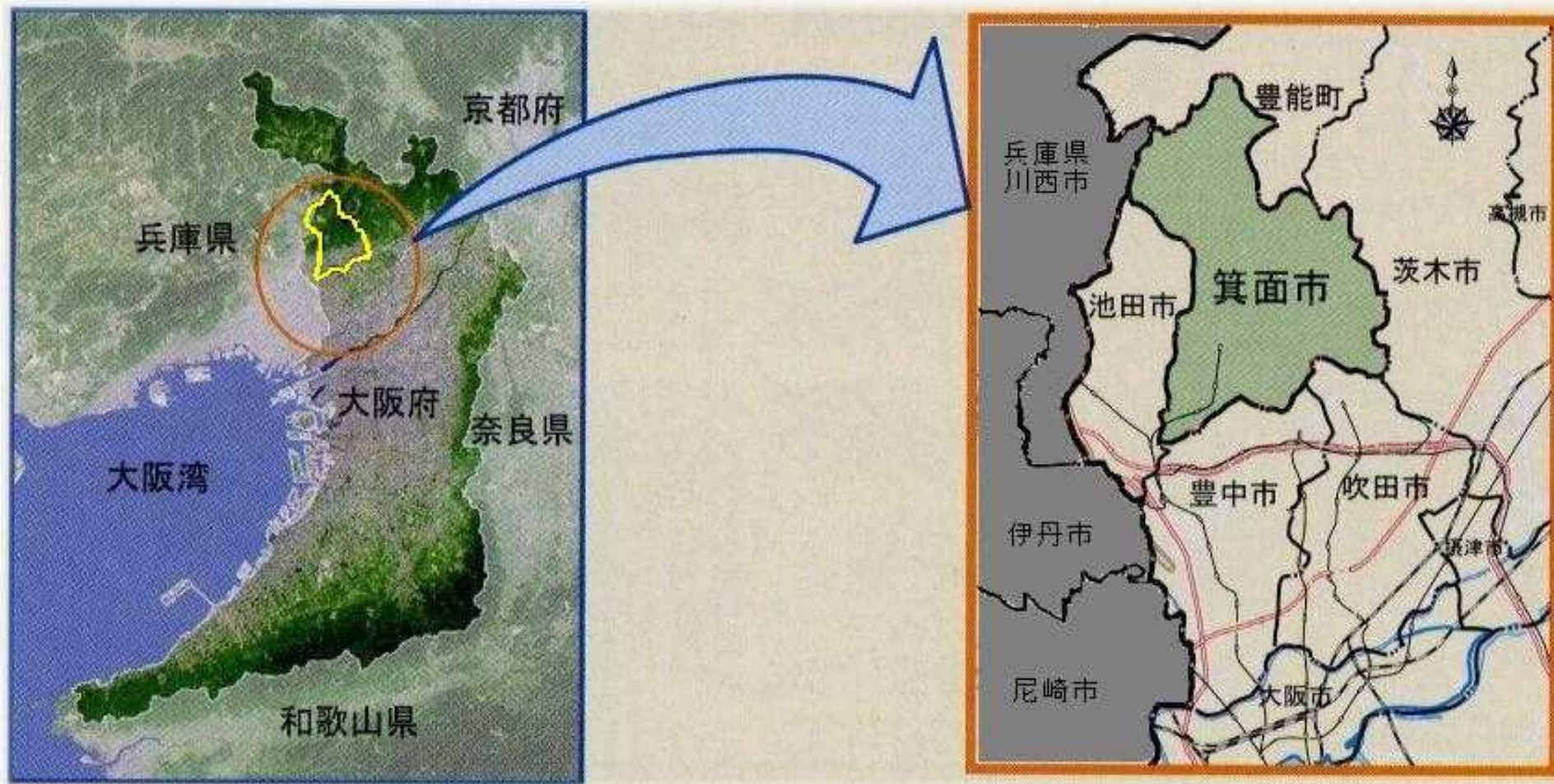


# 歴史・文化的まち並み再生補助金 (石畳と淡い街灯まちづくり支援事業)

箕面市・大阪府

平成21年(2009年)5月15日

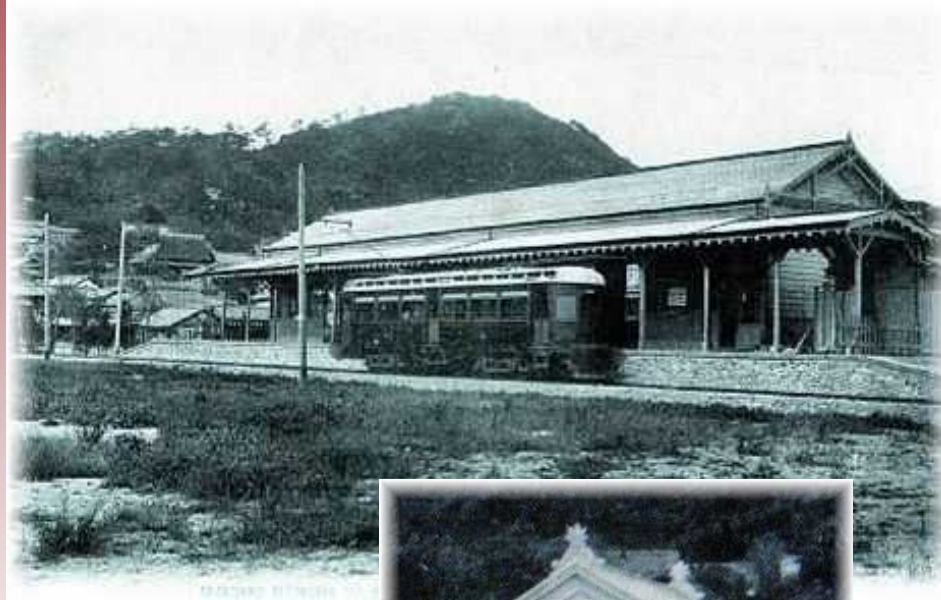
# 箕面市の位置



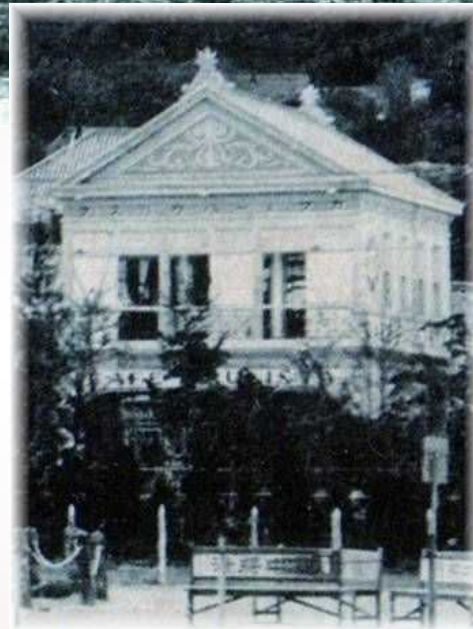


# 箕面の歩み

明治43年 箕面有馬電気軌道開通



明治43年 箕面駅前(金星塔)



明治44年  
カフェーパウリスタ  
第1号店開店



明治43年 箕面動物園開園



歴史をしのび、環境を覚え、野山を歩くための  
**箕面パノラマ地図**

**明治の森  
箕面国定公園**  
Meiji Memorial Forest  
Minoh Quasi-national Park

**箕面大滝**

**府営  
箕面公園**

**瀧安寺**

**一の橋**

**400m**

**箕面駅**

**箕面中心市街地**





# 現状と課題

箕面大滝



橋本亭



箕面駅前



滝道



美しい自然と貴重な歴史遺産  
があるのに…

箕面の風情が失われつつある  
街並みとしての  
調和が取れていない

# まちづくりの目標

- ・既存の資源を活かし、新しい都市ブランドを創出
- ・国定公園の玄関口に相応しいまち並みの整備
- ・他府県及び世界からお客様を誘致

「箕面ロマン」を体感できる  
交流空間の創出事業

- “ 明治の森 ” へいざなう街・箕面 -



箕面大滝 ●



箕面大滝



箕面公園滝道

● 瀧安寺鳳凰閣

箕面公園

● 音羽山荘

● 梅屋敷



瀧安寺鳳凰閣



梅屋敷



音羽山荘

# “ 明治の森 ” へいざなう街・箕面

● 橋本亭



橋本亭

箕面駅周辺

箕面駅

「箕面ロマン」を感じる風景

# 既存の歴史・文化的 地域資源一覧

## 明治の森箕面国定公園に相応しい 歩行者空間の整備

1. 歴史のしるべ・クローズアップ事業
2. 滝道美装化(石畳)整備事業
3. 滝道ガス灯整備事業

## 駅前広場と既存商店街をつなぐ まちなみの創出

4. 駅前ガス灯・アーケード等整備事業
5. 駅前広場修景事業
6. 本通りエントランス整備事業
7. わいわい空間整備事業
8. フットライト整備事業 ~ 蛍の小道 ~

## まちづくり活動の推進

9. 箕面ロマン創出事業・イベント事業

頼山陽碑文  
 殉職碑  
 唐人炭岩  
 野口英世像  
 隣松亦無庵  
 瀧安寺  
 箕面公園昆虫館  
 野村泊月句碑  
 夫婦岩  
 梅屋敷  
 音羽山荘  
 一の橋  
 橋本亭  
 水車  
 西江寺  
 不老門跡  
 箕面動物公園跡  
 箕面有馬電気軌道  
 (現・阪急電鉄)  
 高橋家住宅  
 仰箕橋





# 明治の森箕面国定公園に相応しい 歩行者空間の整備

## 歴史のしるべ・クローズアップ事業

### (歴史のしるべ)

箕面有馬電気軌道	橋本亭
箕面動物公園跡	梅屋敷
不老門跡	瀧安寺
西江寺	

### 歴史のしるべ (梅屋敷)



### クローズアップ (瀧安寺)



### (クローズアップ)

仰箕橋	梅屋敷
不老門跡	野村泊月句碑
水車	頼山陽碑文
一の橋	

箕面大滝

一の橋

箕面駅



# 明治の森箕面国定公園に相応しい 歩行者空間の整備

## 滝道美装化（石畳）整備事業

石畳（一の橋たまり）



石畳（桜ヶ丘洋館通り）

**将来事業**



一の橋前たまり部  
箕面昆虫館前たまり部  
瀧安寺前たまり部





# 明治の森箕面国定公園に相応しい 歩行者空間の整備

## 滝道ガス燈整備事業

一の橋から  
瀧安寺まで  
約1kmの滝道エリア  
右図 ..... 部

ガス燈（橋本亭付近）



ガス燈（音羽山荘付近）



# 駅前広場と既存商店街をつなぐ まちなみの創出

## 駅前ガス燈・アーケード等整備事業

(駅前ガス燈)

箕面駅前広場および 一の橋まで  
約400mの商店街エリア  
右図.....部

(アーケード等整備)

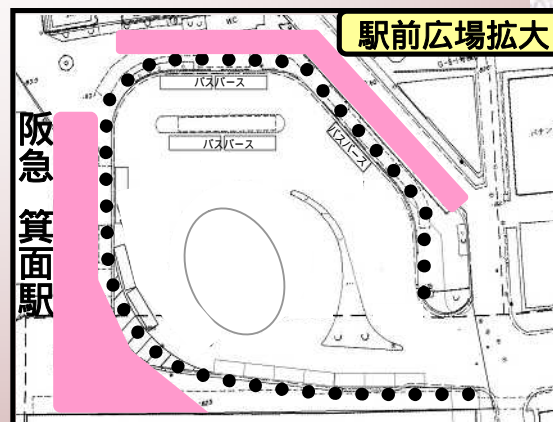
箕面駅前広場

右図  部

ガス燈・アーケード (箕面駅前・昼景)



ガス燈・アーケード (箕面駅前・夜景)





# 駅前広場と既存商店街をつなぐ まちなみの創出

## 駅前広場 修景事業

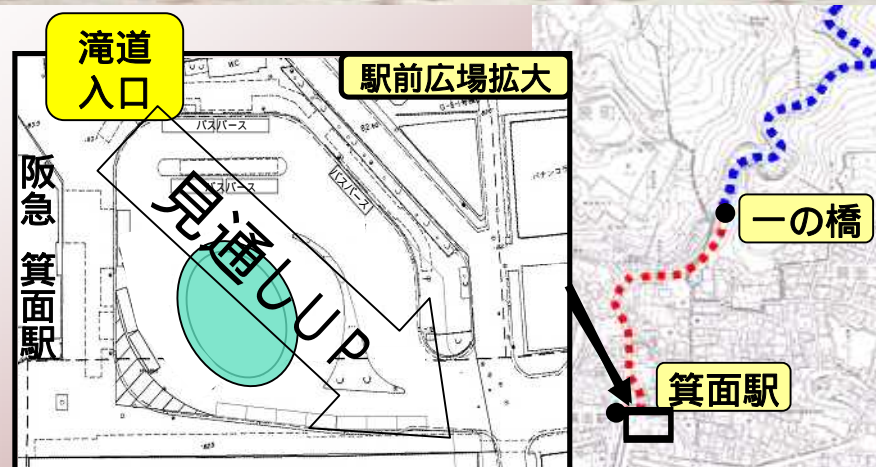
駅前広場ロータリー中央部

右図  部

見通し改善（ロータリー中央部）



現状




箕面大滝

# 駅前広場と既存商店街をつなぐ まちなみの創出

## 本通りエントランス整備事業

駅前広場 南東部

本通り商店街入口 右図  部

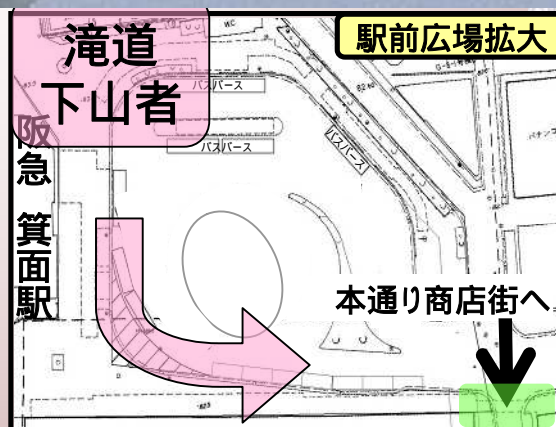
### ウェルカムゲート



### カーアスファルト（本通り商店街）

駅前広場に南に広がる本通り商店街

下図  部

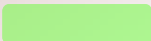




# 駅前広場と既存商店街をつなぐ まちなみの創出

## わいわい空間整備事業

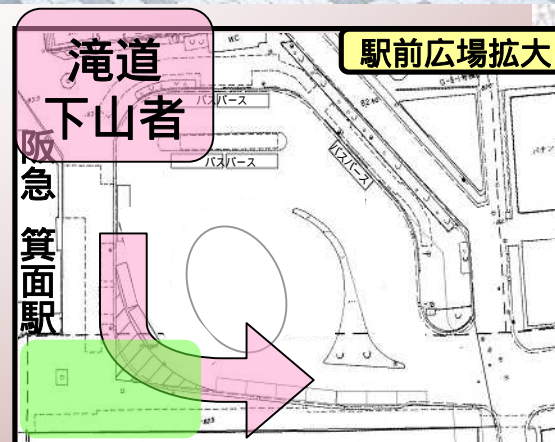
駅前広場 南西側

右図  部

### 石ベンチの整備



### 人たまり空間

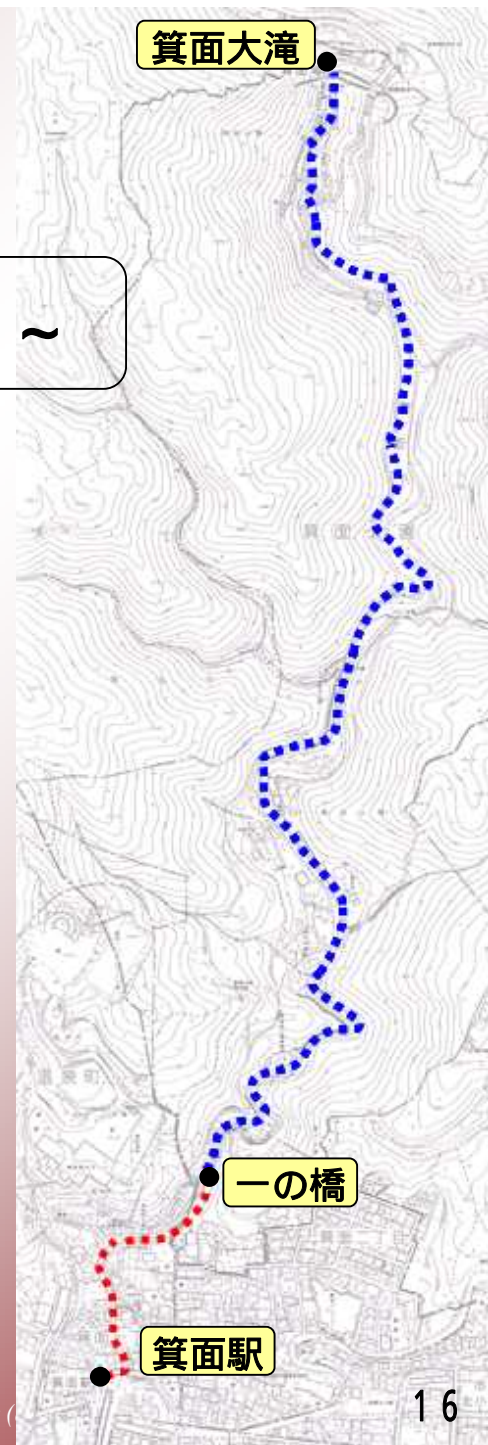


# 駅前広場と既存商店街をつなぐ まちなみの創出

## フットライト整備事業 ~ 蛭の小道 ~

仰箕橋へ続く誘導路部分

蛭の小道（仰箕橋）

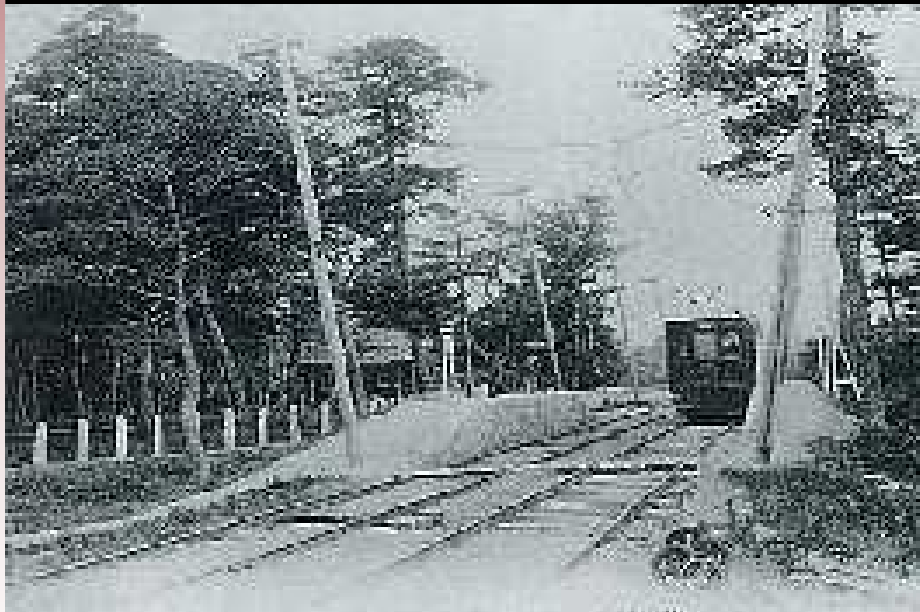




# まちづくり活動の推進

## 箕面ロマン創出事業・イベント事業

### 箕面有馬電気軌道百周年記念



### 川床



# まちづくりの手法

## 【箕面ロマン創出懇話会】



商業者



学識経験者



一般市民



関係団体

顔の見える関係を  
作りながらの運営  
地域住民の主体性を高めます



箕面市





# 歴史的・文化的 まち並み再生事業

**「箕面ロマン」を体感できる  
交流空間の創出**

**“ 明治の森 ” へいざなう街・箕面**

**明治に始まり、親しまれ、愛されてきたまち  
明治の森へと広がる歴史街道の創造**