

北側交通広場・南側交通広場 事業範囲図

scale 1/600 [A3]

表 1

測点	X	Y
A-1	-129402.398	-46728.536
A-2	-129367.168	-46731.855
A-3	-129313.965	-46682.958
A-4	-129339.154	-46682.082
A-5	-129393.505	-46641.427

表 2

測点	X	Y
B-1	-129288.301	-46732.513
B-2	-129264.910	-46733.328
B-3	-129248.918	-46733.859
B-4	-129233.885	-46734.432
B-5	-129214.319	-46735.677

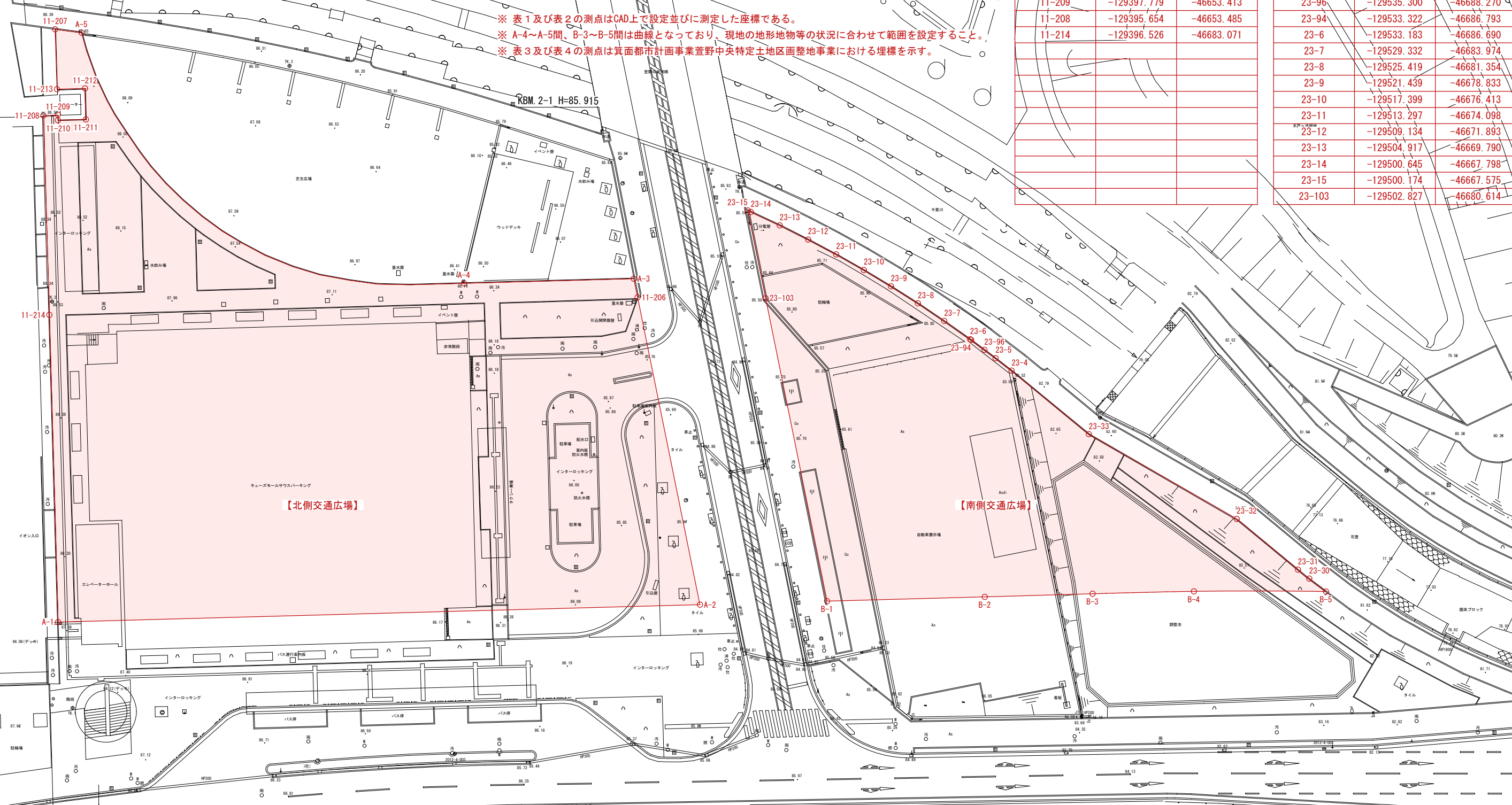
表 3

測点	X	Y
11-206	-129483.826	-46680.466
11-207	-129397.388	-46640.682
11-213	-129397.664	-46649.581
11-212	-129401.819	-46649.459
11-211	-129401.952	-46654.064
11-210	-129397.795	-46654.185
11-209	-129397.779	-46653.413
11-208	-129395.654	-46653.485
11-214	-129396.526	-46683.071

表 4

測点	X	Y
23-30	-129583.502	-46722.228
23-31	-129581.827	-46720.895
23-32	-129572.737	-46713.369
23-33	-129550.795	-46700.787
23-4	-129539.328	-46691.356
23-5	-129536.957	-46689.507
23-96	-129535.300	-46688.270
23-94	-129533.322	-46686.793
23-6	-129533.183	-46686.690
23-7	-129529.332	-46683.974
23-8	-129525.419	-46681.354
23-9	-129521.439	-46678.833
23-10	-129517.399	-46676.413
23-11	-129513.297	-46674.098
23-12	-129509.134	-46671.893
23-13	-129504.917	-46669.790
23-14	-129500.645	-46667.798
23-15	-129500.174	-46667.575
23-103	-129502.827	-46680.614

※ 表 1 及び表 2 の測点はCAD上で設定並びに測定した座標である。
 ※ A-4~A-5間、B-3~B-5間は曲線となっており、現地の地形地物等の状況に合わせて範囲を設定すること。
 ※ 表 3 及び表 4 の測点は箕面都市計画事業豊野中央特定土地区画整地事業における埋標を示す。

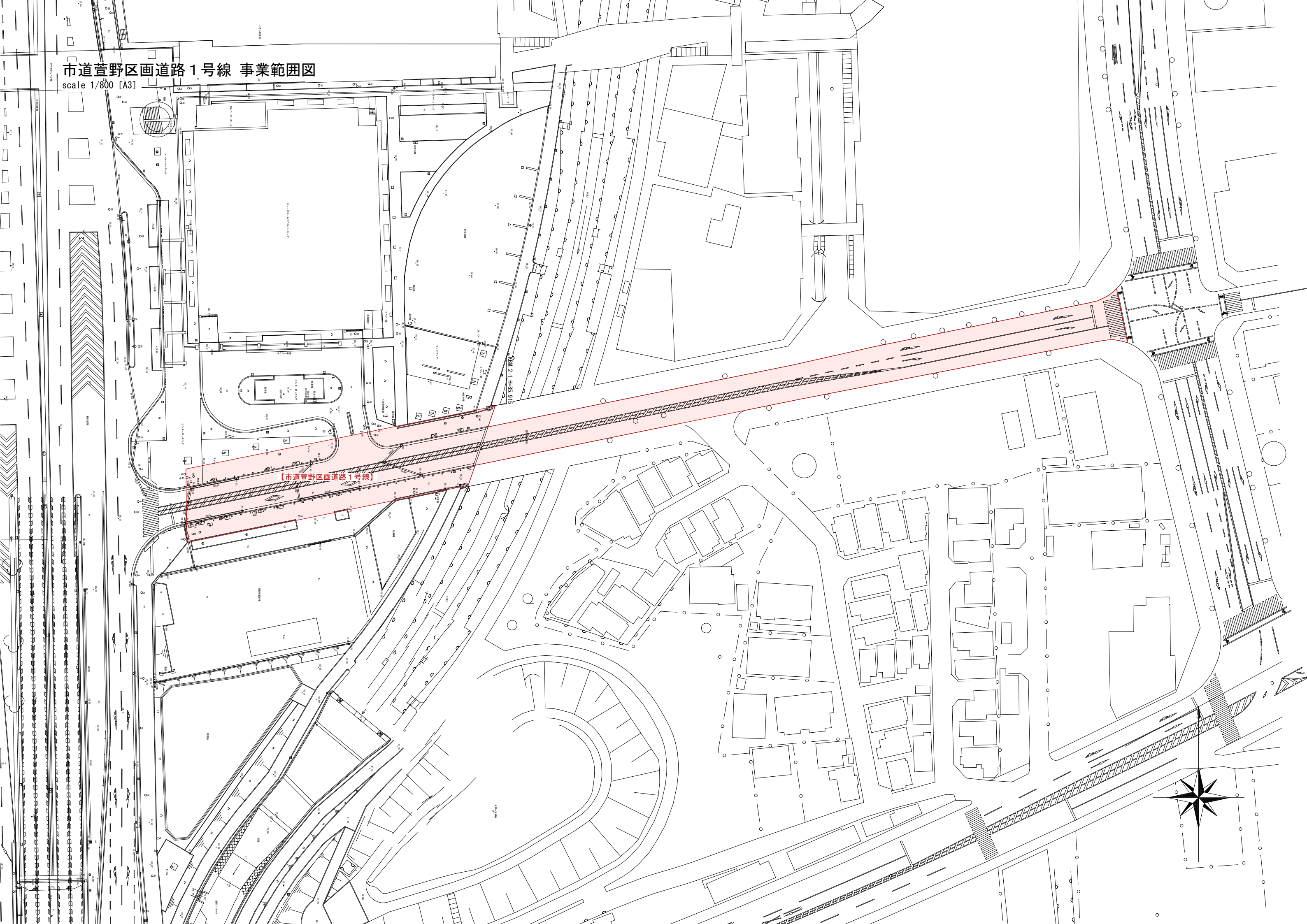


【北側交通広場】

【南側交通広場】

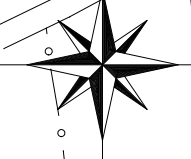
市道萱野区画道路1号線 事業範囲図

scale 1/800 [A3]



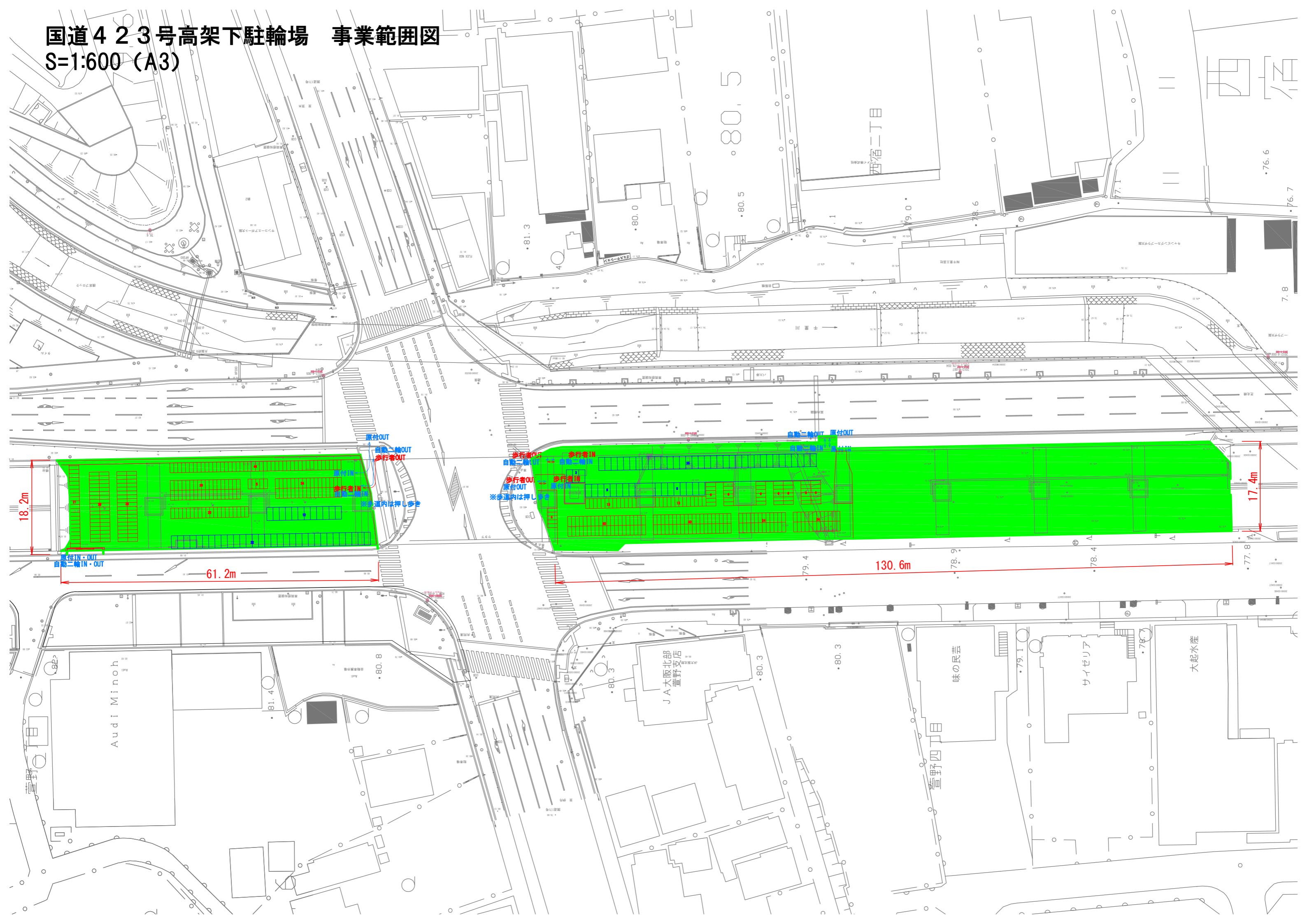
(市道萱野区画道路1号線)

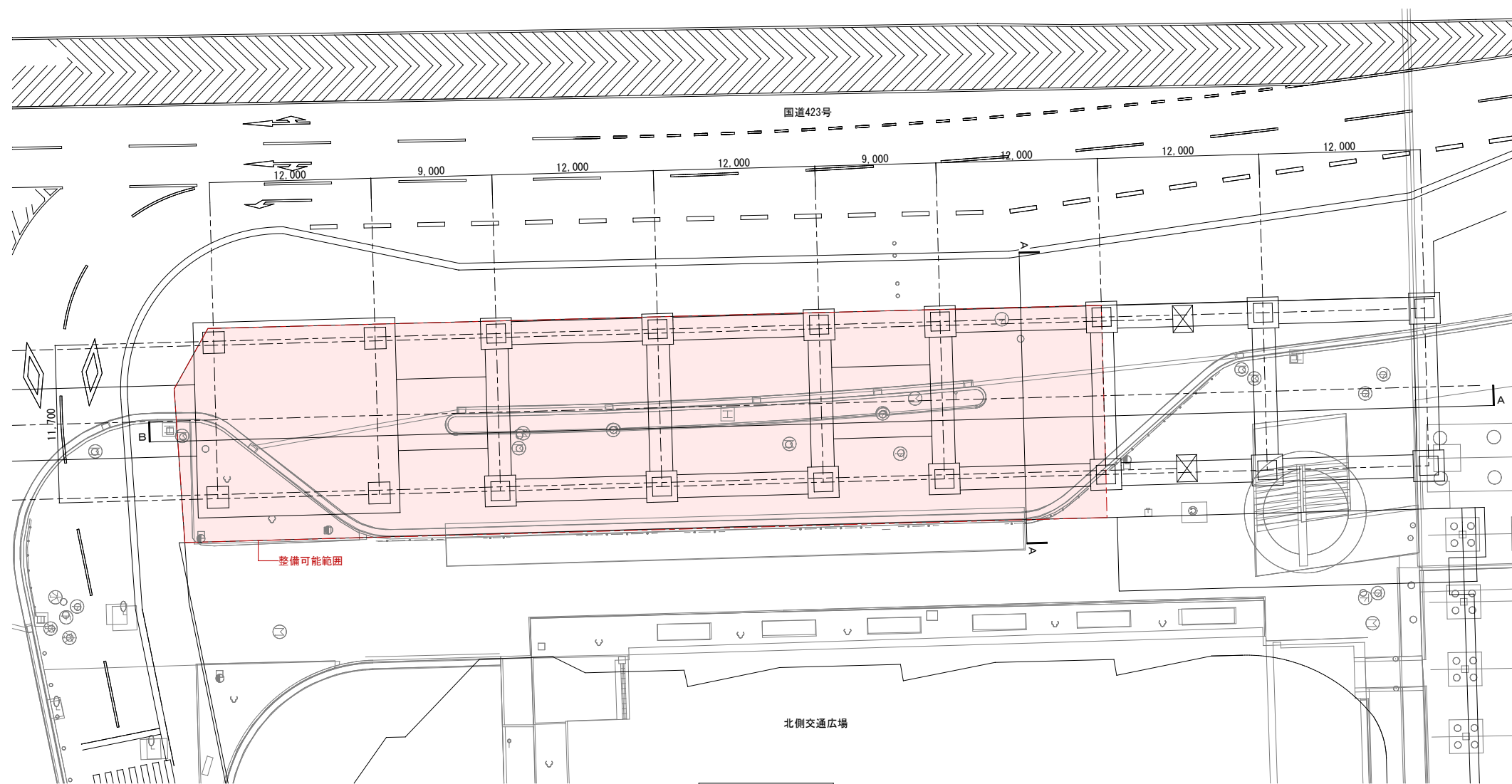
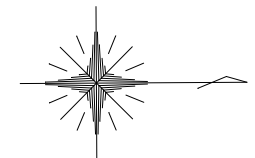
区画番号 2-1-H-88 915



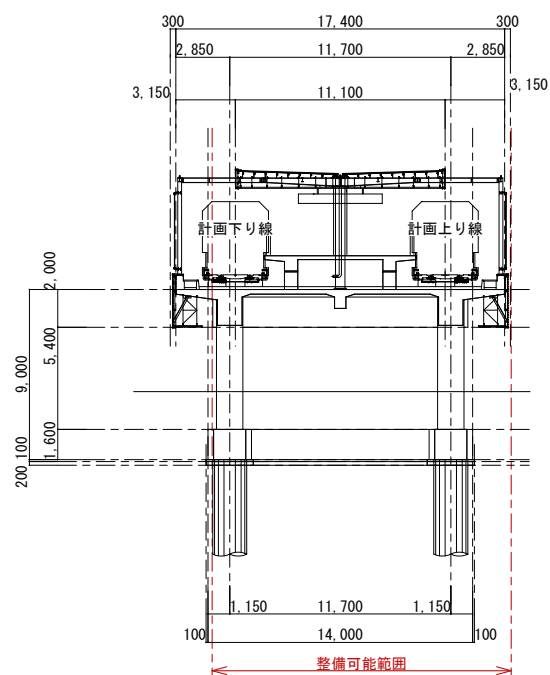
国道423号高架下駐輪場 事業範囲図

S=1:600 (A3)

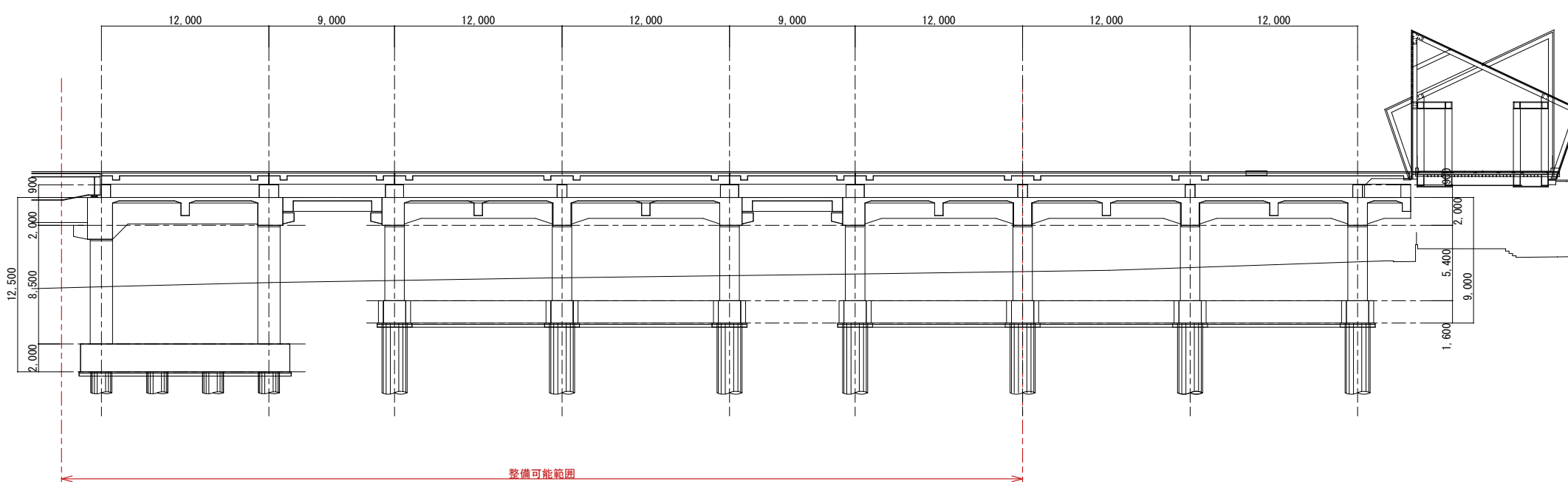




平面図



A断面図



B断面図