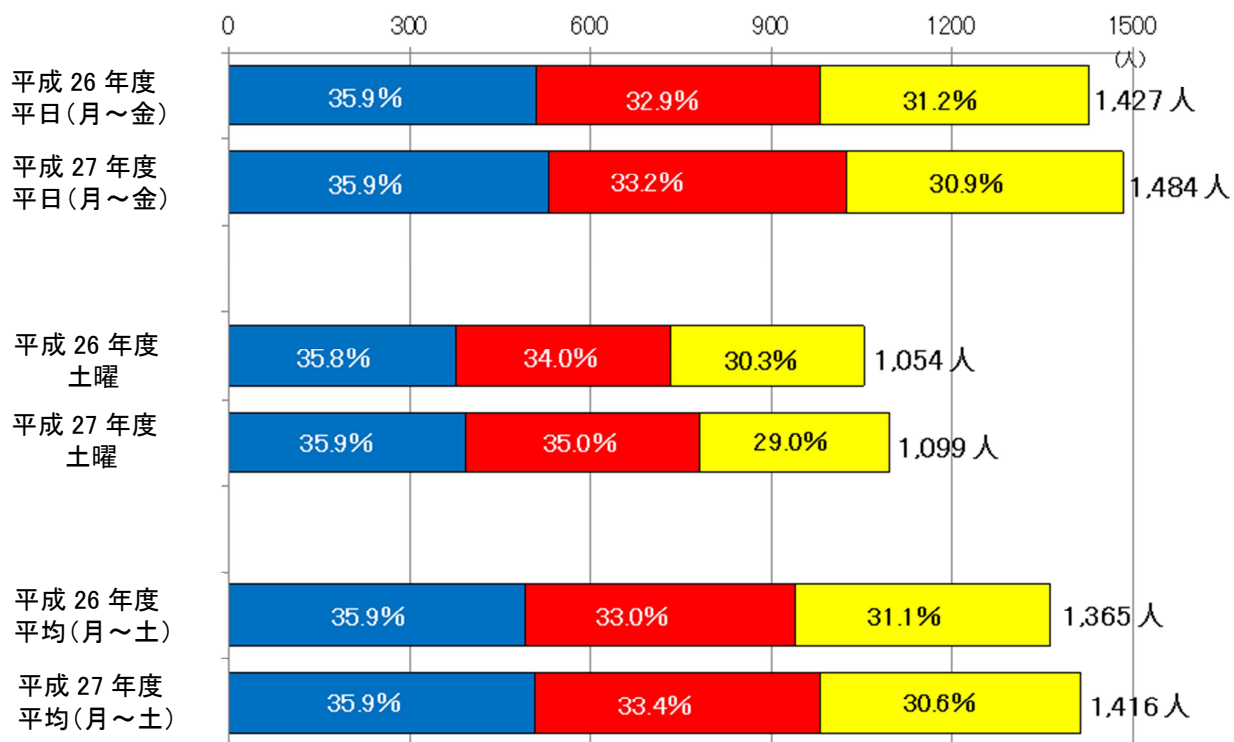


議題（１）本格運行（月～土）の利用状況

1. 平日の利用状況

（１）平日の１日あたりの利用者数

		青ルート (西部北・東部北循環)	赤ルート (中部・東部中循環)	黄ルート (西部南・東部南循環)	合計
平日 (月～金)	平成26年度	513人	469人	445人	1,427人
	平成27年度	533人	492人	459人	1,484人
土曜日	平成26年度	377人	358人	319人	1,054人
	平成27年度	395人	385人	319人	1,099人
平均 (月～土)	平成26年度	490人	451人	424人	1,365人
	平成27年度	509人	473人	434人	1,416人



※平成26年度は平成26年5月12日から平成27年3月31日までの1日あたりの利用者数（262日分）

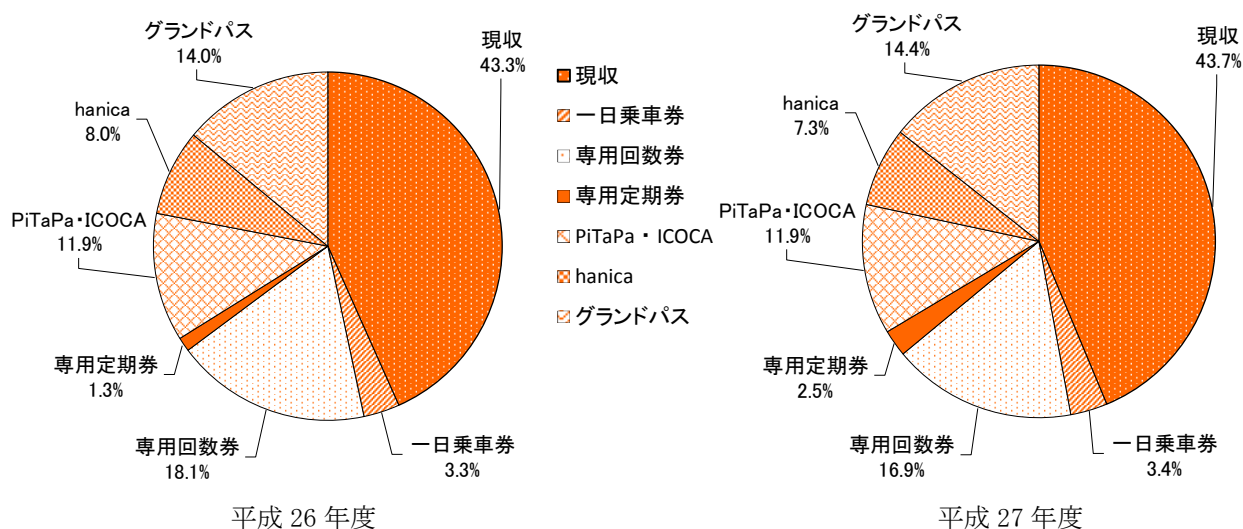
※平成27年度は平成27年4月1日から平成27年6月30日までの1日あたりの利用者数（74日分）

(2) 平日運行の収支

【収入】

単位：円

	オレンジゆずるバス				阪急バス共用			合計
	現収	一日乗車券	専用回数券	専用定期券	PiTaPa・ICOCA	hanica	グランドバス	
平成26年度	19,609,355	1,513,560	8,207,054	594,468	5,388,708	3,614,393	6,327,613	45,255,151
割合	43.3%	3.3%	18.1%	1.3%	11.9%	8.0%	14.0%	100.0%
平成27年度	5,689,610	440,420	2,195,686	319,660	1,551,648	945,752	1,869,820	13,012,596
割合	43.7%	3.4%	16.9%	2.5%	11.9%	7.3%	14.4%	100.0%



【経費】

- ・ 平日 1 日あたりの運行経費：358,708 円/日（平成 26 年度）
- ・ 平日 1 日あたりの運行経費：359,488 円/日（平成 27 年度）

【収支率】

平成 26 年度	—	5月 12日～	6月	7月	8月	9月	10月	11月	12月	1月	2月	3月	平均
	—	47.2%	49.7%	50.8%	47.8%	53.0%	49.2%	47.6%	45.8%	44.7%	45.6%	47.0%	47.7%
平成 27 年度	4月	5月	6月	—	—	—	—	—	—	—	—	—	平均
	47.9%	47.6%	49.3%	—	—	—	—	—	—	—	—	—	48.3%

※平成 26 年 5 月 12 日～平成 27 年 3 月 31 日の収支率は実績運行経費による

※平成 26 年度：平成 26 年 5 月 12 日～平成 27 年 3 月 31 日

※平成 27 年度：平成 27 年 4 月 1 日～平成 27 年 6 月 30 日

(3) 平日の停留所別1日あたりの利用者数

NO.	名称	平成26年度	平成27年度
1	箕面駅	214.6	223.6
2	箕面警察前	93.9	95.0
3	箕面市役所前	77.1	77.3
4	中小学校前	31.2	30.5
5	芝西	21.8	19.5
6	市立病院	236.5	241.6
7	稲ふれあいセンター	104.9	109.9
8	新船場北橋	34.5	34.9
9	かやの中央	93.6	100.4
10	萱野小学校前	2.4	2.0
11	今宮	2.1	2.7
12	青松園前	7.9	9.3
13	石丸	2.2	3.1
14	白島北	3.9	4.3
15	萱野北小学校前	4.2	3.8
16	ルミナス箕面の森	9.7	10.4
17	ルミナス四番街	13.7	15.9
18	山手公園前	23.1	25.3
19	如意谷一丁目	2.7	2.9
20	第二中学校口	3.8	4.2
21	北小学校口	3.0	2.6
22	豊島高校前	5.2	5.5
23	船場東三丁目	5.1	5.6
24	外院	10.6	11.5
25	粟生団地	36.8	38.1
26	粟生間谷西七丁目	3.0	2.6
27	東山南公園前	3.6	4.0
28	東山北公園前	5.4	5.1
29	粟生間谷東五丁目	2.0	2.2
30	間谷西公園前	4.3	4.2
31	間谷北公園前	4.3	4.9
32	間谷住宅4	5.9	5.2
33	間谷住宅5	2.8	2.5
34	間谷住宅1	2.9	2.8
35	彩都粟生南二丁目	6.4	6.4
36	彩都粟生南	4.6	4.1
37	山の口	2.0	2.3
38	宮の前	5.4	4.6
39	東生涯学習センター前	16.4	17.8
40	尼谷	8.0	7.9
41	豊川住宅前	8.7	8.3
42	外院の里	9.5	11.7
43	粟生外院	9.7	10.1
44	箕面墓地前	8.9	9.0
45	新家	9.8	10.0
46	小野原	6.5	6.6

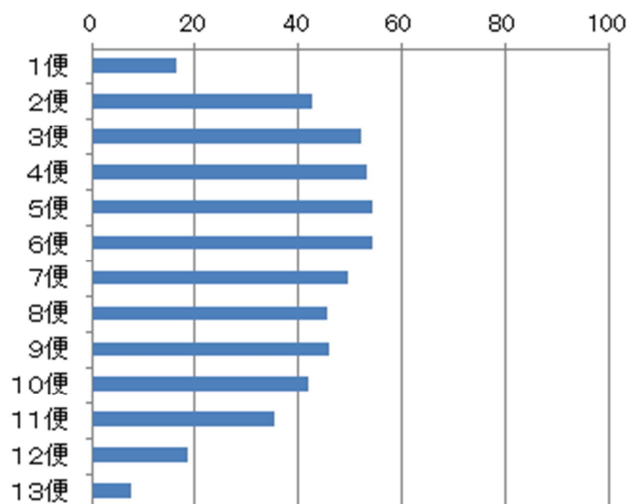
NO.	名称	平成26年度	平成27年度
47	小野原旧街道	2.2	2.6
48	小野原東四丁目	8.4	7.9
49	小野原東	3.8	3.7
50	小野原東六丁目	5.3	5.5
51	小野原東五丁目	10.3	9.7
52	小野原南	18.4	19.3
53	小野原西五丁目	6.9	7.2
54	阪急小野原住宅南	2.3	2.0
55	今宮三丁目	5.0	5.7
56	今宮四丁目	7.3	9.1
57	船場西二丁目(前:船場西三丁目)	8.0	10.6
58	平和台	39.6	41.3
59	箕面七丁目	6.0	6.2
60	新稲東	9.9	9.4
61	新稲	6.1	6.0
62	桜ヶ丘西	25.0	24.3
63	桜ヶ丘	18.8	18.9
64	桜中央橋	6.8	6.3
65	桜	5.7	6.0
66	牧落駅	3.8	4.0
67	桜井駅	21.8	20.6
68	桜ヶ丘南	2.5	2.6
69	石澄住宅	7.4	8.5
70	瀬川緑地公園前	14.4	12.8
71	西南小学校前	15.4	15.8
72	半町	17.0	16.4
73	南桜井	10.8	12.2
74	牧落	9.2	10.6
75	箕面高校前	14.2	11.8
76	如意谷三丁目	25.1	23.8
77	稲	8.3	8.5
78	船場東一丁目	6.1	6.8
79	粟生間谷西一丁目	6.3	6.8
80	白島	6.9	10.2
81	白島一丁目	4.0	4.5
82	船場団地	8.1	7.1
83	小野原東三丁目	5.7	6.1
84	春日神社前	2.3	2.5
85	平和台西	10.6	10.8
86	畑4丁目	2.8	3.5
87	渋谷高校前	5.1	5.3
88	船場西一丁目	10.0	10.3
89	多世代地域交流センター前	3.1	3.0
90	多文化交流センター前	4.2	4.8
91	西田公園前	3.8	3.7
92	箕面墓地公園南	2.8	2.4

※平成26年度：平成26年5月12日～平成27年3月31日

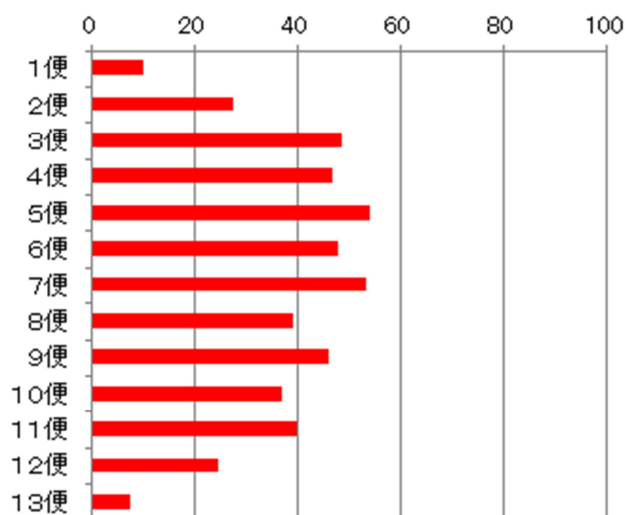
※平成27年度：平成27年4月1日～平成27年6月30日

(4) 平日の便別の1日あたりの利用者数

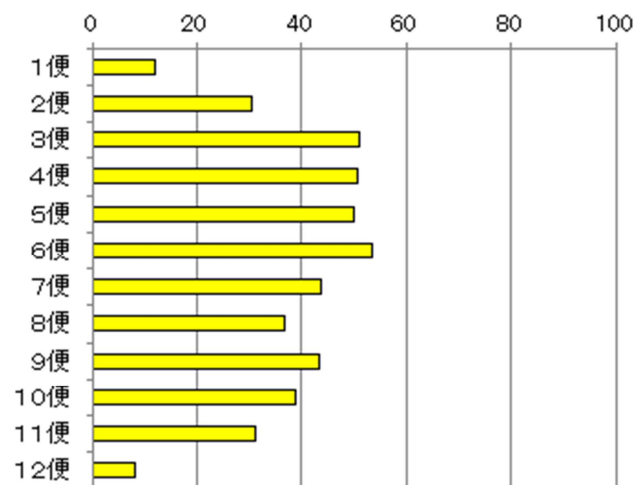
青 ル ー ト	便	利用者数 (人/日)
	1便 (7:37栗生団地発)	16.6
	2便 (7:42箕面駅発)	43.1
	3便 (8:42箕面駅発)	52.3
	4便 (9:42箕面駅発)	53.5
	5便 (10:42箕面駅発)	54.7
	6便 (11:42箕面駅発)	54.5
	7便 (12:42箕面駅発)	49.9
	8便 (13:42箕面駅発)	45.9
	9便 (14:42箕面駅発)	46.3
	10便 (15:42箕面駅発)	42.1
	11便 (16:42箕面駅発)	35.6
	12便 (17:42箕面駅発)	18.6
	13便 (18:42箕面駅発)	7.9



赤 ル ー ト	便	利用者数 (人/日)
	1便 (7:49箕面駅発)	10.5
	2便 (7:53小野原東四丁目発)	27.9
	3便 (8:09箕面駅発)	49.0
	4便 (9:09箕面駅発)	46.9
	5便 (10:09箕面駅発)	54.4
	6便 (11:09箕面駅発)	48.2
	7便 (12:09箕面駅発)	53.8
	8便 (13:09箕面駅発)	39.6
	9便 (14:09箕面駅発)	46.2
	10便 (15:09箕面駅発)	37.2
	11便 (16:09箕面駅発)	40.1
	12便 (17:09箕面駅発)	24.8
	13便 (18:09箕面駅発)	7.8



黄 ル ー ト	便	利用者数 (人/日)
	1便 (7:36箕面駅発)	12.1
	2便 (7:47小野原西五丁目発)	30.4
	3便 (8:16箕面駅発)	51.2
	4便 (9:16箕面駅発)	50.6
	5便 (10:16箕面駅発)	49.9
	6便 (11:16箕面駅発)	53.6
	7便 (12:16箕面駅発)	43.8
	8便 (13:16箕面駅発)	36.7
	9便 (14:16箕面駅発)	43.5
	10便 (15:16箕面駅発)	38.9
	11便 (16:16箕面駅発)	31.2
	12便 (17:16箕面駅発)	8.4



※平成27年4月1日～平成27年6月30日