

資料 2. オレンジゆずるバスの評価について

運行評価は、評価指標（認知率、利用率、収支率）が目標値に到達しているかについて、調査結果などから評価を実施する。

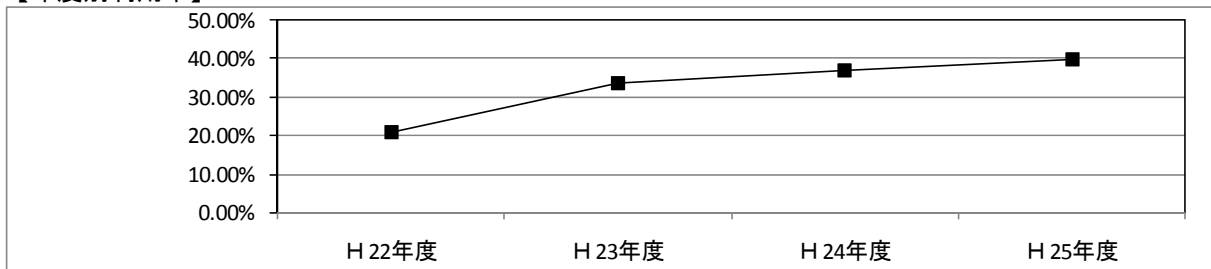
（1）認知率

目標値	目標達成度				
	項目	H22 年度	H23 年度	H24 年度	H25 年度
1 年目 : 50%以上 3 年目以降 : 80%以上	運賃	79.3%	78.9%	75.6%	76.3%
	最寄のバス停	68.8%	69.7%	69.0%	【平日】 69.9%
					【休日】 40.7%
	ルート・行き先	45.7%	46.2%	44.6%	【平日】 44.0%
【休日】 25.0%					
誰でも、どんな 目的でも乗れる	79.8%	82.2%	82.9%	85.3%	
評 価					
<ul style="list-style-type: none"> ・“運賃”の認知率は、76.3%であり、目標値に近づいている。誰でも、どんな目的でも乗れる”の認知率は85.3%であり、目標値を達成している。 ・“最寄のバス停”については、平日は、7割の認知率となっているが、休日は4割程度となっている。 ・“ルート・行き先”についての認知率は、平日、休日ともに1年目の目標値50%以上に達していない。 					

（2）利用率

目標値	目標達成度					
	項目	H22 年度	H23 年度	H24 年度	H25 年度	
40%以上	利用率	20.9%	33.9%	37.1%	40.0%	
	内 訳	定期利用者	3.1%	5.2%	5.4%	9.1%
		不定期利用者	17.8%	28.7%	31.7%	30.9%
評 価						
<ul style="list-style-type: none"> ・今回の市民アンケート調査結果による利用率は40.0%であり、はじめて目標値40%以上を達成した。 						

【年度別利用率】



(3) 収支率

目標値	目標達成度	
50%以上	【平日運行】 47.2%	【休日運行】 22.2%
	5月 (20~31日) : 42.6%	5月 (26日) : 22.9%
	6月 : 47.0%	6月 : 22.1%
	7月 : 48.6%	7月 : 24.8%
	8月 : 46.7%	8月 : 20.2%
	9月 : 49.1%	9月 : 21.0%
	10月 : 46.7%	10月 : 22.6%

評価

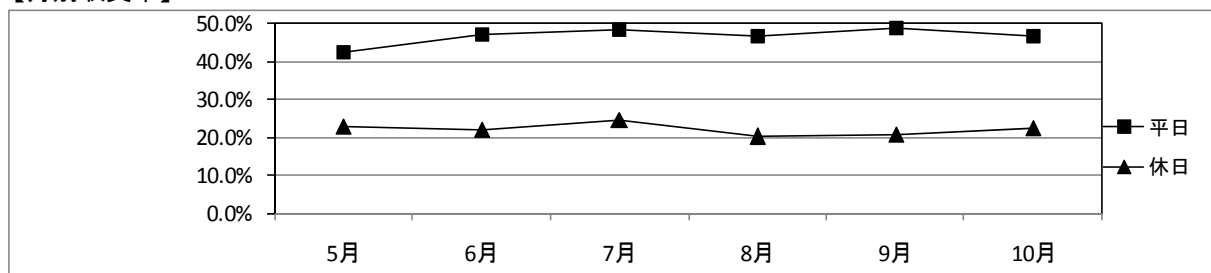
【平日運行について】

- ・平日運行の収支率は47.2%であり、収支率が最も高かった9月は、49.1%と目標値の50%に近づいている。

【休日運行について】

- ・平日運行と比べ、休日運行の収支率は22.2%と低く、目標値にはほど遠い状況にある。
- ・月別では7月の収支率24.8%が最も高い。

【月別収支率】



(4) 総括

- ・認知率については、“誰でも、どんな目的でも乗れる”が目標値を達成していることや“運賃”が目標値に近づいてきているなどから、認知されていることがいえる。しかし、5月20日以降の休日運行については、最寄のバス停、ルート・行き先の認知率が低い。また、利用率については、目標値40%以上を達成した。
- ・5月20日以降における平日の収支率は、47.2%であり、9月のみの収支率は49.1%と目標値に近づいてきている。しかし、休日の収支率は22.2%と低い。このため、休日の廃止又は持続可能な運行内容（運行サービス・費用負担）への見直しが必要と考える。